

ქ. ასპინძას არასახიფათო ნარჩენების ნაგავსაყრელის პოლიგონის
კეთილმოწყობის და ექსპლოატაციის სამუშაოები

ნაწილი A პოლიგონის კეთილმოწყობის სამუშაოები

ფარდული მანქანა მემანოზმებისათვის

შპს. "ლ.დ. იუნიონ"-ს
დირექტორი:



/ ლ. დიდიძე /

ქ. ასპინძას არასახიფათო ნარჩენების ნაგავსაყრელის პოლიგონის
კეთილმოწყობის და ექსპლოატაციის სამუშაოები

ნაწილი A პოლიგონის კეთილმოწყობის სამუშაოები

ფარდული მანქანა მემანოზმებისათვის (არქიტექტურული ნაწილი)

შპს. "ლ.დ. იუნიონ"-ს
დირექტორი:



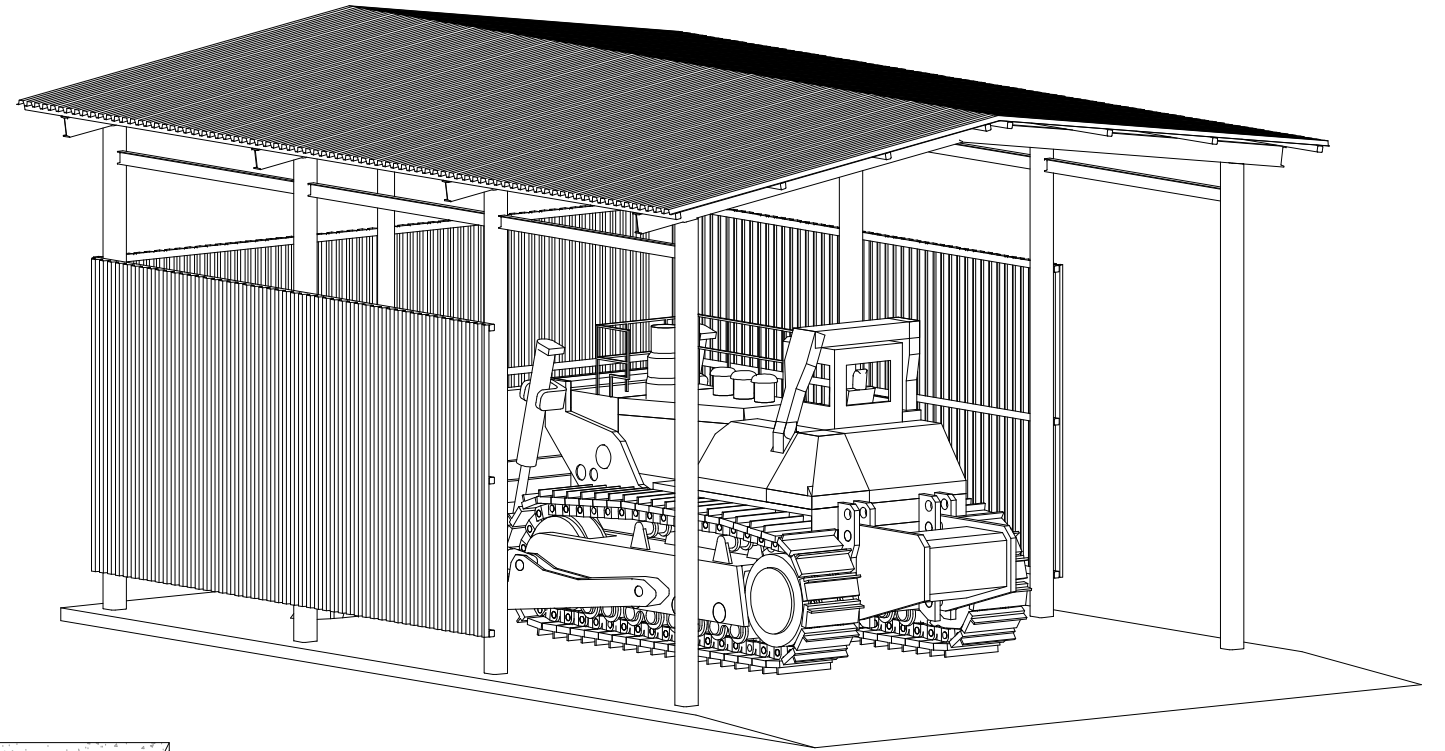
/ ლ. დიდიძე /

არქიტექტურული ნაწილი	ფურცელი
ნახაზების ჩამონათვალი; განმარტებითი ბარათი.	A - 1
ფუნქციონალური გეგმა;	A - 2
დაკვალვითი გეგმა; კვანძები	A - 3
ჰრილი 1 - 1; კვანძები.	A - 4
ფასადები.	A - 5
სახურავის გეგმა	A - 6

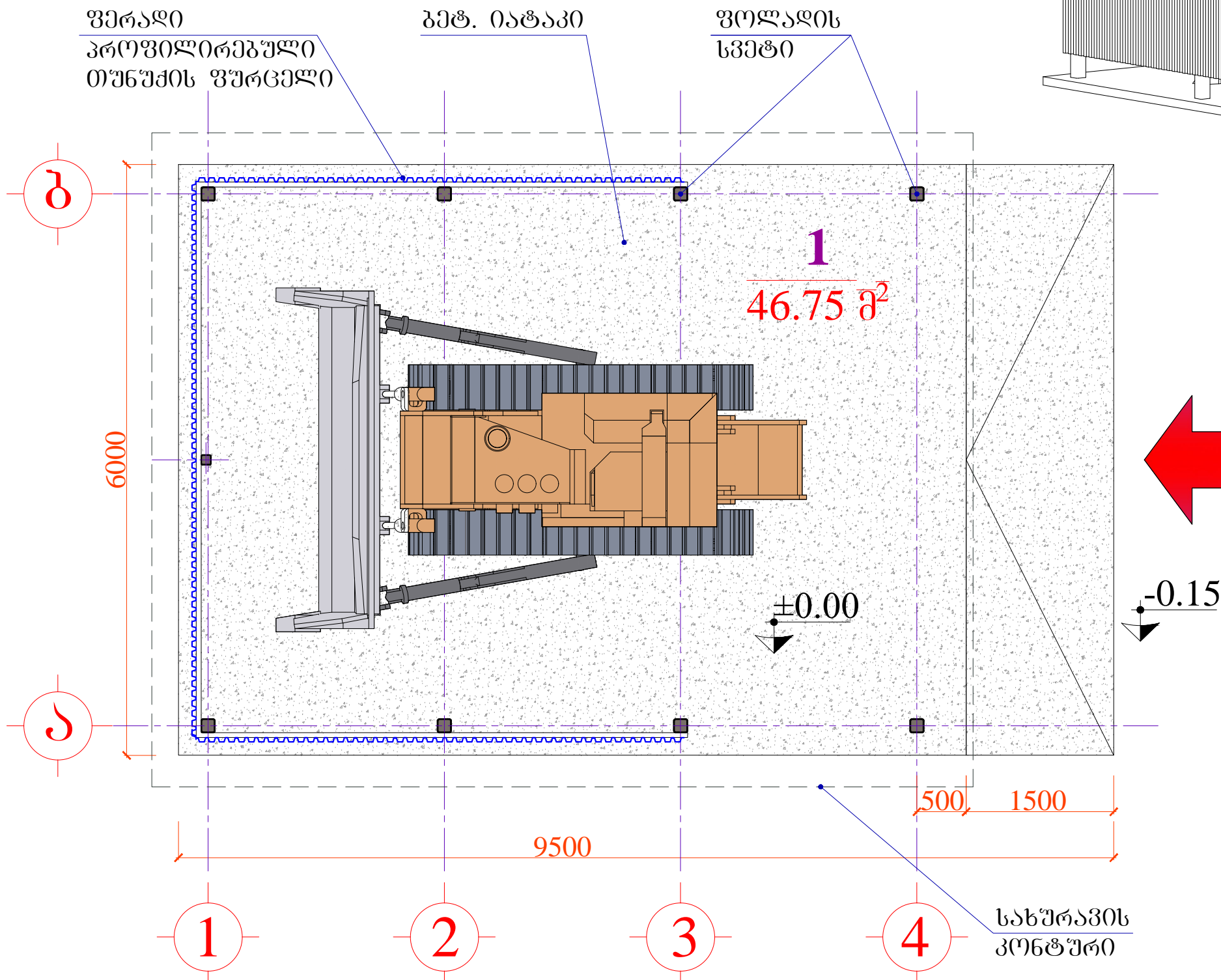
განმარტებითი ბარათი

მანქანა-მექანიზმების ფარდული წარმოადგენს ღია ტიპის ნაგებობას. ნაგებობა შესრულებულია ფოლადის კარკასით, რომელიც სამი მხრიდან ნაწილობრივ შემოსაზღვრულია ფერადი მოთუთიებული თუნუქის პროფილირებული ფურცლებით. იატაკი რკინაბეტონისა, რომელიც მიწის დონიდან 0.15მ სიმაღლეზეა. ავტოფარეხში ტექნიკის შესვლისათვის მოწყობილია პანდუსი. ნაგებობა გადახურულია ასევე ფერადი მოთუთიებული თუნუქის პროფილირებული ფურცლებით. შენობის საერთო სიმაღლეა 4.45 მ. ზომები ღერძებში შეადგენს 7.20მ X 5.40მ.

შპს "ლდ იუნაინ"		ქ. ასპინძას არასახიფათო ნარჩენების ნაგავსაყრელის პოლიგონის კეთილმოწყობის და ექსპლუატაციის სამუშაოები			
საარ. უკუშ. ხელმოწერა	ა.გ. მუჯი	ანატოლუშვილი	ნაწილი A		
შესრულა:		ლ. აბრამიძე	პოლიგონის კეთილმოწყობის სამუშაოებზე		
შეამოწმა:	ა.გ. მუჯი	ანატოლუშვილი	ფარდული მანქანა-მექანიზმებისათვის (არქიტექტურული ნაწილი)		
		ნახაზების ჩამონათვალი განმარტებითი ბარათი			
№	თარიღი: 5.09.2013	ნახ.: №№	AI	ფურც.: - გი	6

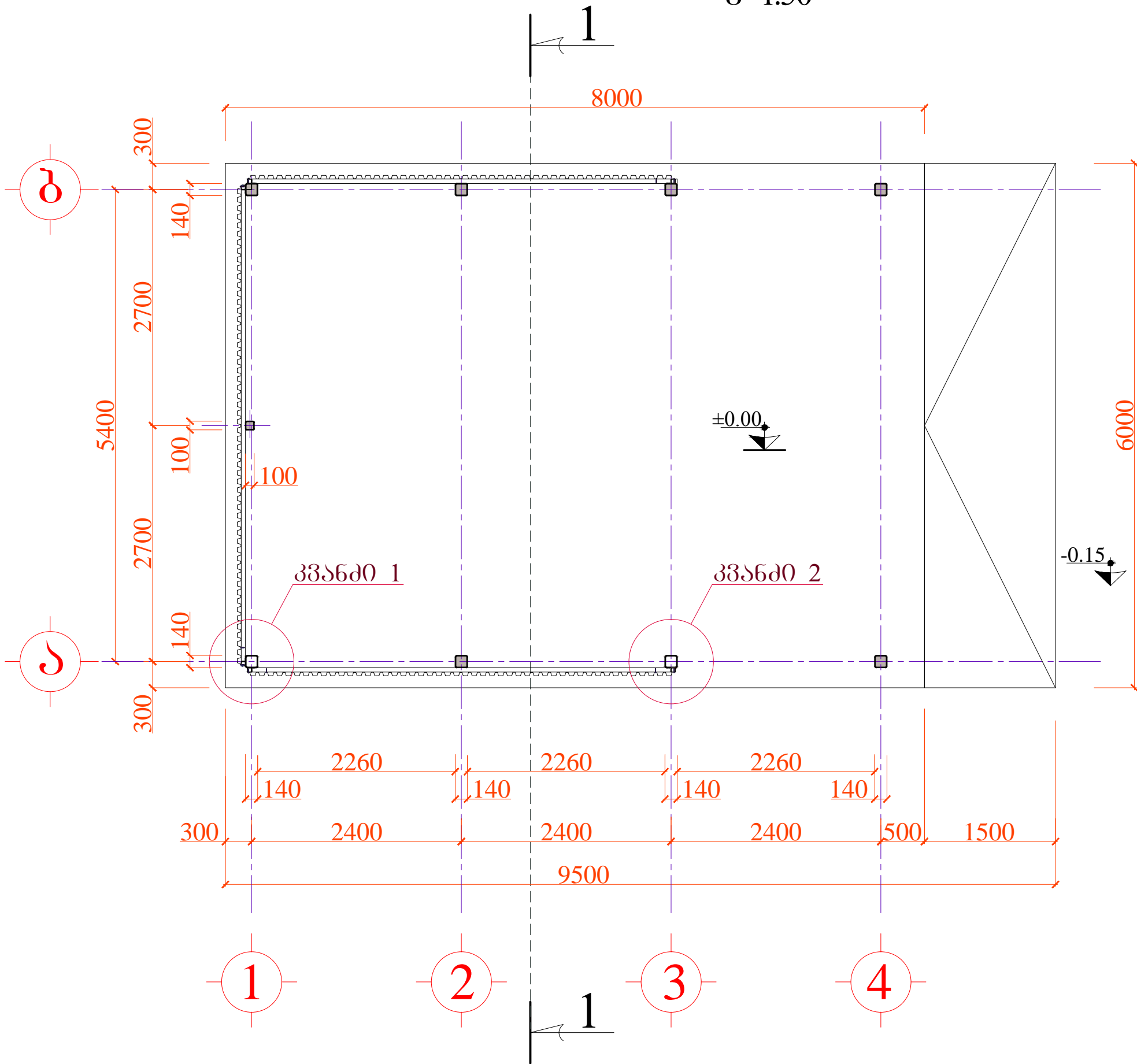


ფუნქციონალური გეგმა ▼±0.00
მ 1:50

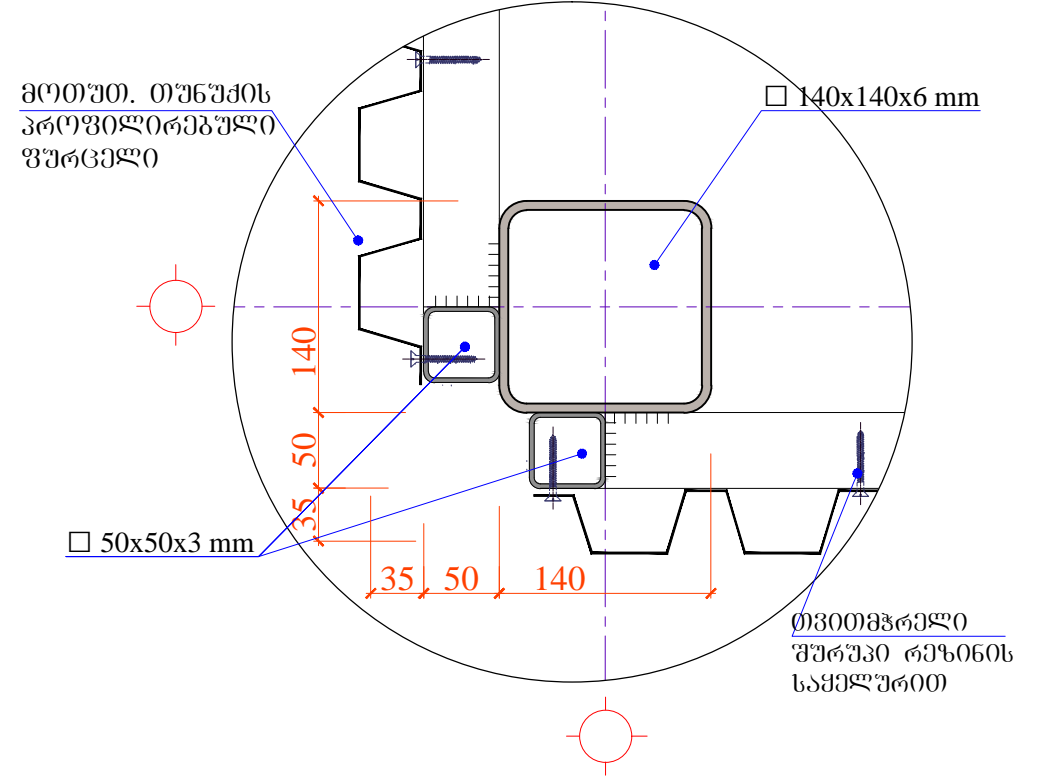


შპს "ლდ იუნაინ"		ქ. ახმეტის არასახიფათო ნარჩენების ნაგავსაყრედის პოლიგონის კეთილმოწყობის და ექსპლუატაციის სამუშაოები			
საპრ. უკუშ. ხელმოწერა:	ა.გ. მუხრანელი	ანატოლი	ნაწილი A		
შეხვედრა:	<i>[Signature]</i>	ლ. აბრამიძე	პოლიგონის კეთილმოწყობის სამუშაოები		
შეამოწმა:	ა.გ. მუხრანელი	ანატოლი	ფარული მანქანა მშენებლისა და მშენებლის (არქიტექტორული ნაწილი)		
ფუნქციონალური გეგმა					
№	თარიღი: 5.09.2013	ნახ. №№	A2	ფურც.: - 30	6

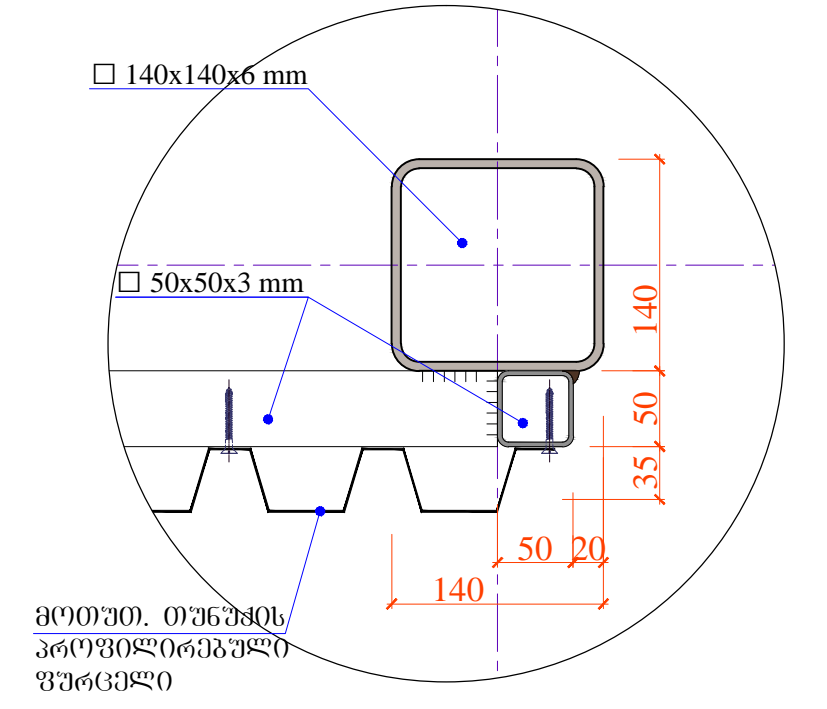
დაკვალვითი გეგმა ▼±0.00
მ 1:50



კვანძო 1
მ 1:5

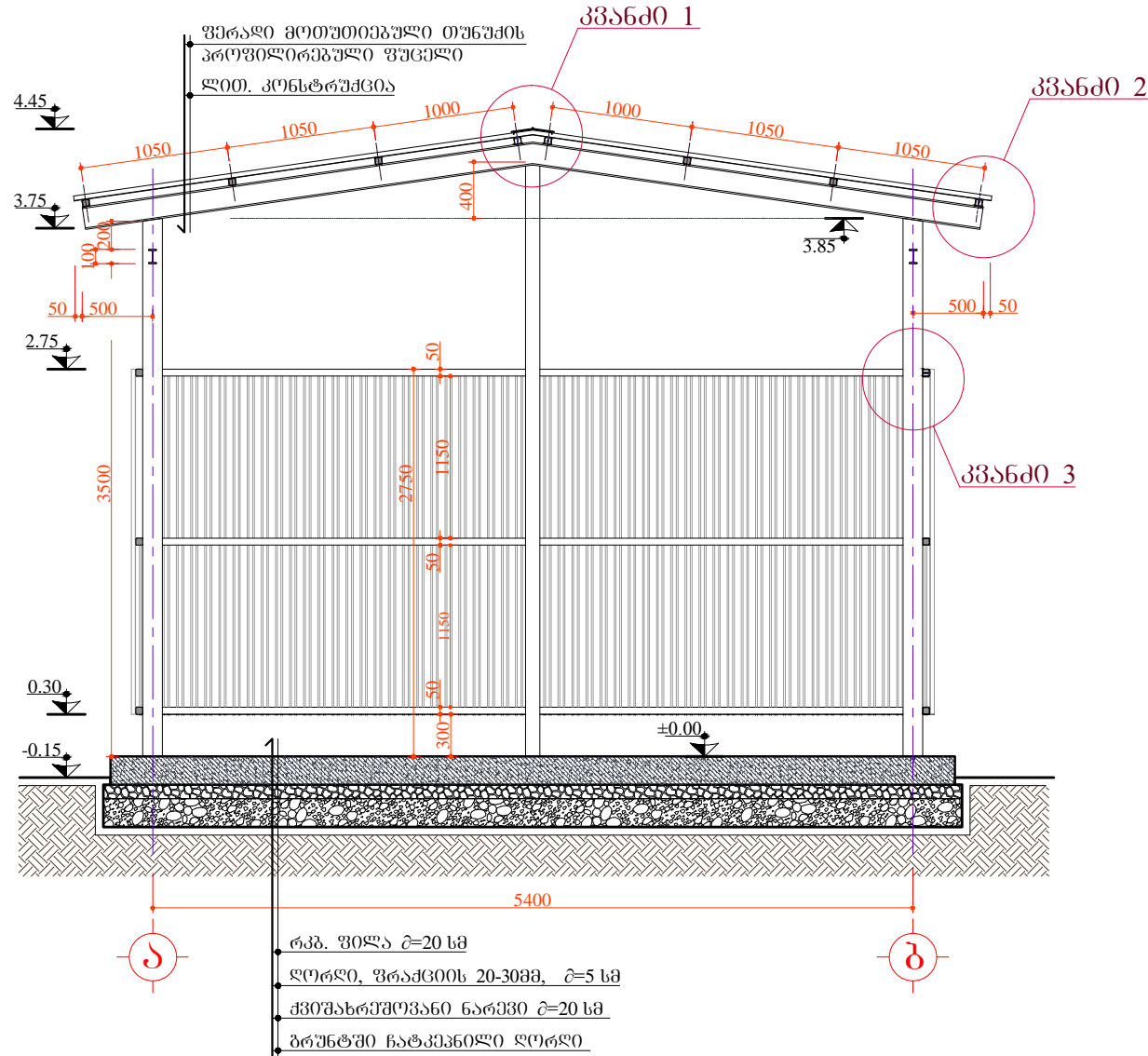


კვანძო 2
მ 1:5

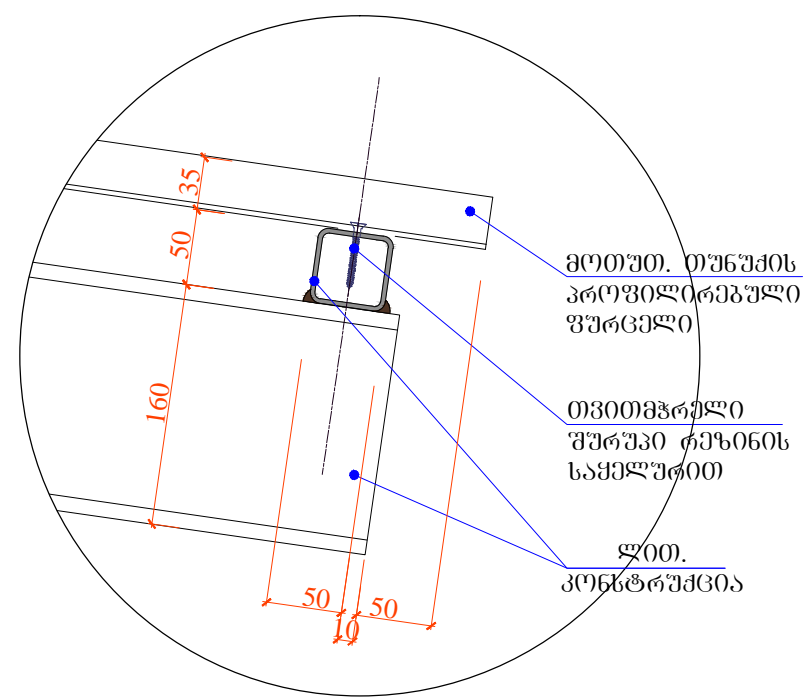


შპს "ლდ იუნაიონ"		ქ. ახმეტაძის არასახელმწიფო ნაგებობების ნაგებავარების პოლიგონის კეთილმოწყობის და ექსპლუატაციის სამუშაოები			
საპროექტო ხელმოწერა	ა.გ. მუხრანელი	ანატოლი	ნაწილი A		
შეხვედრა:	<i>[Signature]</i>	ლ. აბრამიძე	პოლიგონის კეთილმოწყობის სამუშაოები		
შეამოწმა:	ა.გ. მუხრანელი	ანატოლი	შარლული მანძანა მეცნიერებისა და არქიტექტურული ნაწილი		
დაკვალვითი გეგმა კვანძო 1					
№	თარიღი: 5.09.2013	ნახ. №№	A3	ფურც.: - 30	6

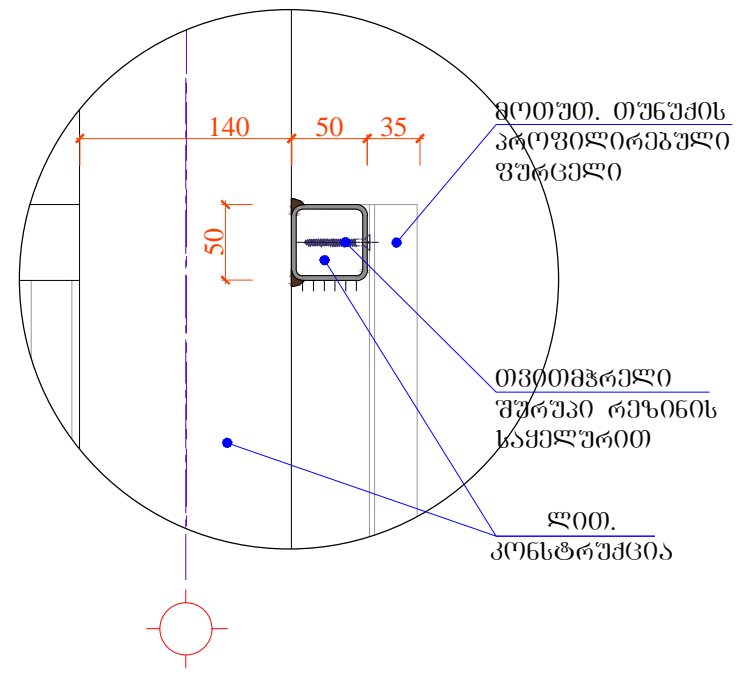
ჭრილი 1-1
მ 1:50



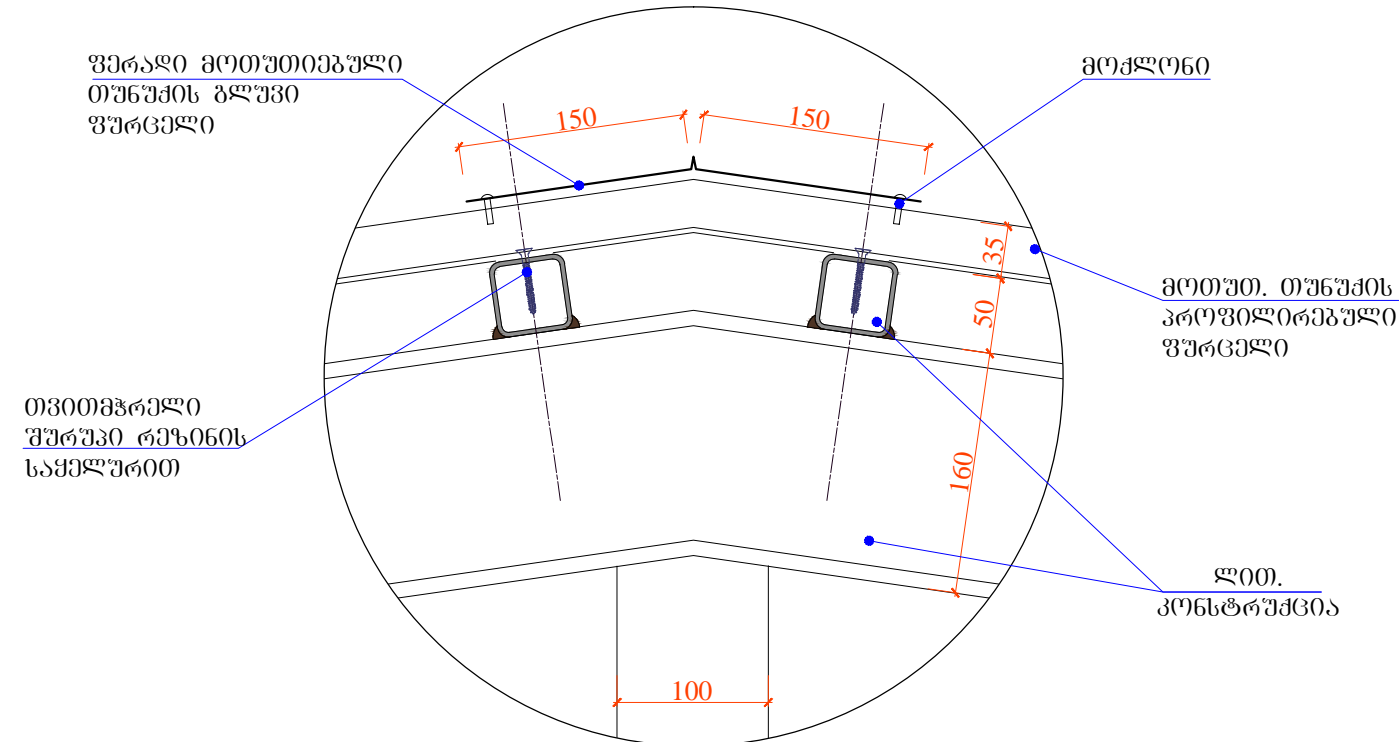
კვანძი 1
მ 1:5



კვანძი 2
მ 1:5

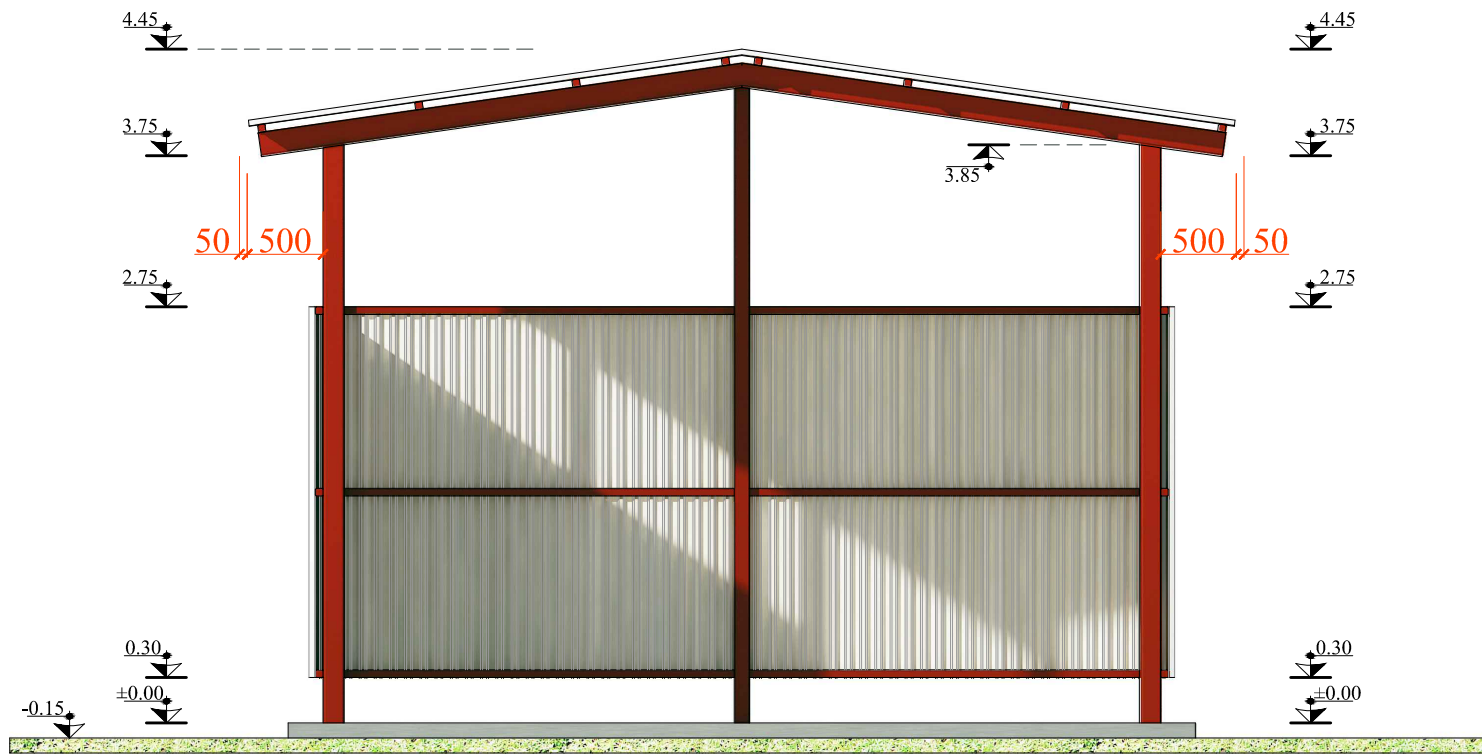


კვანძი 1
მ 1:5

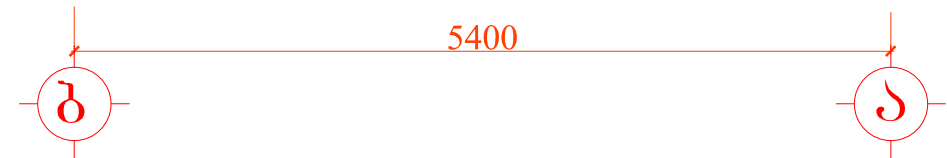
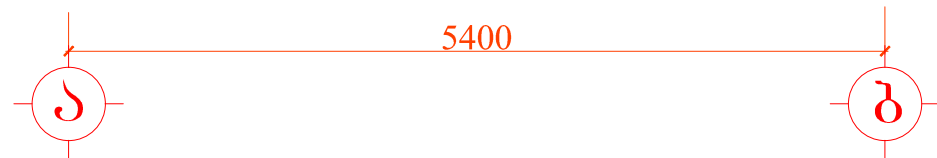
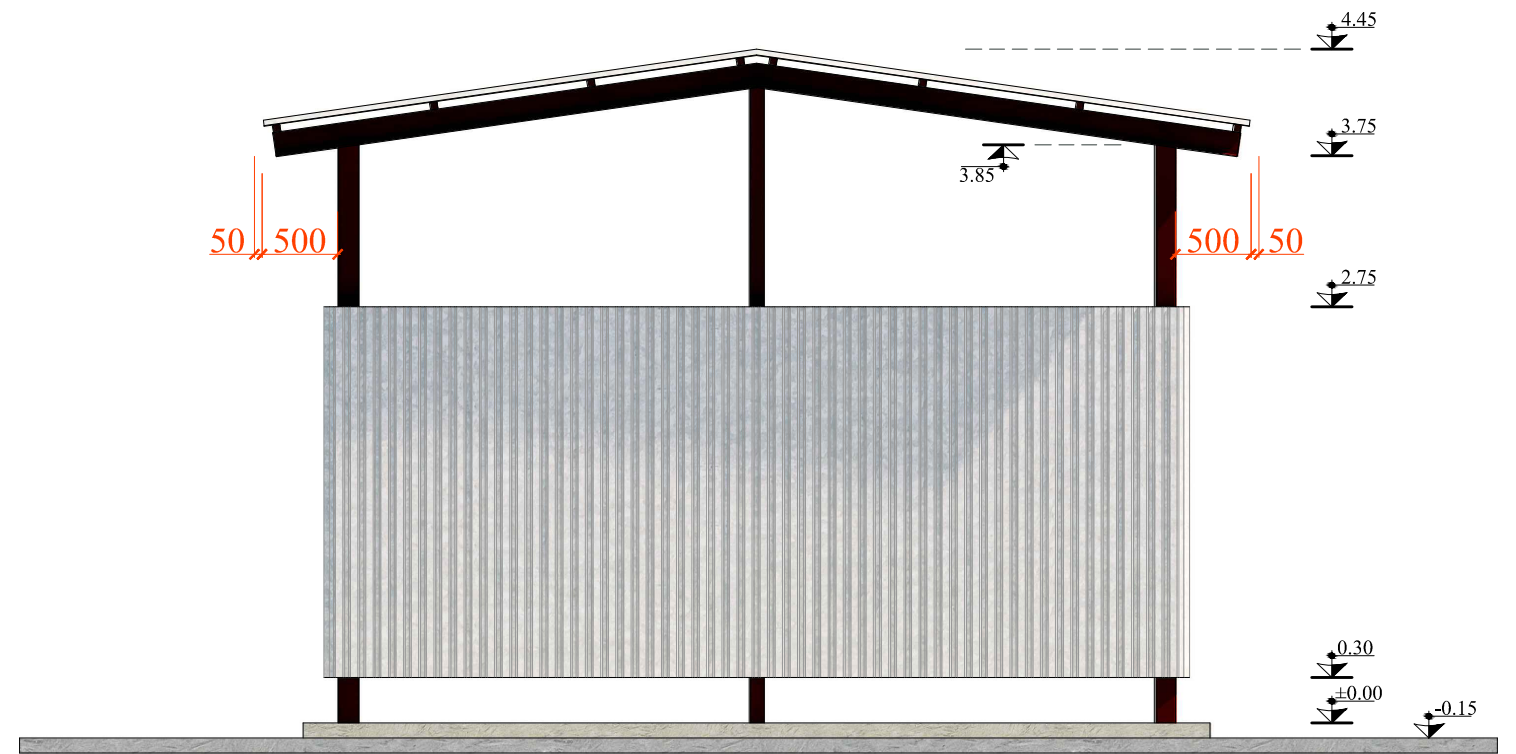


შპს "ლდ იუნაიონ"		ქ. ახმეტას არასახყოლო ნარჩენების ნაგავსაყურელის პოლიგონის კეთილმოწყობის დ ექსპლუატაციის სამუშაოები			
საარ. ჯგუფი	ა.გ. მუხრანელი	ანატოლი	ნაწილი A		
შესრულა:	<i>[Signature]</i>	ლ. აბრამიძე	კოლიტორის კეთილმოწყობის სამუშაოები		
შეამოწმა:	ა.გ. მუხრანელი	ანატოლი	ფარდული მანქანა მქმანისმშობისათვის (არქიტექტურული ნაწილი)		
ჭრილი 1-1 კვანძები					
№	თარიღი: 5.09.2013	ნახ. №№	A4	ფურც.: - 30	6

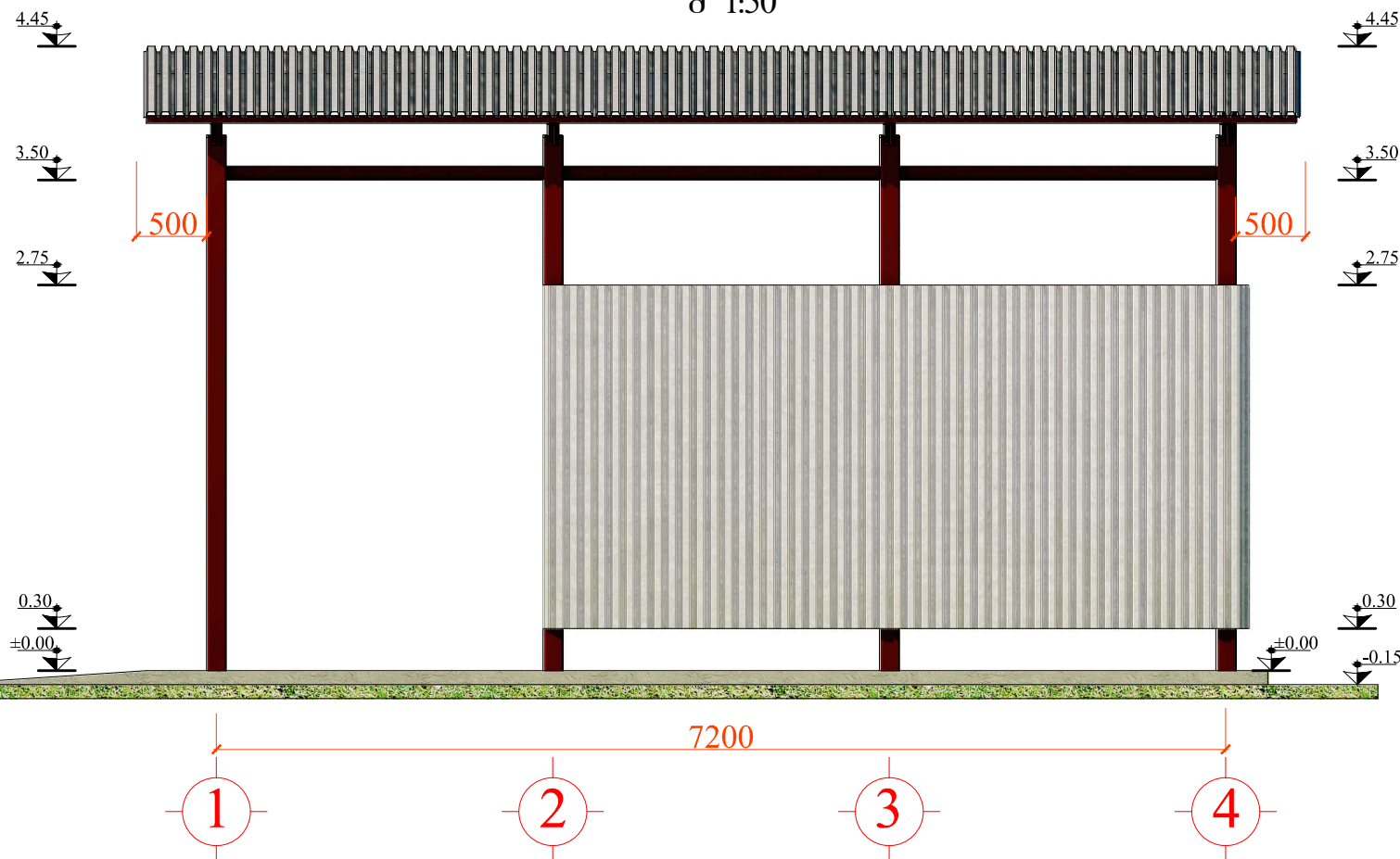
ფანჯალი "ა" - "ბ" ღერძებში
მ 1:50



ფანჯალი "ბ" - "ა" ღერძებში
მ 1:50

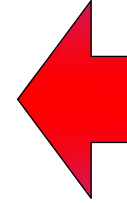
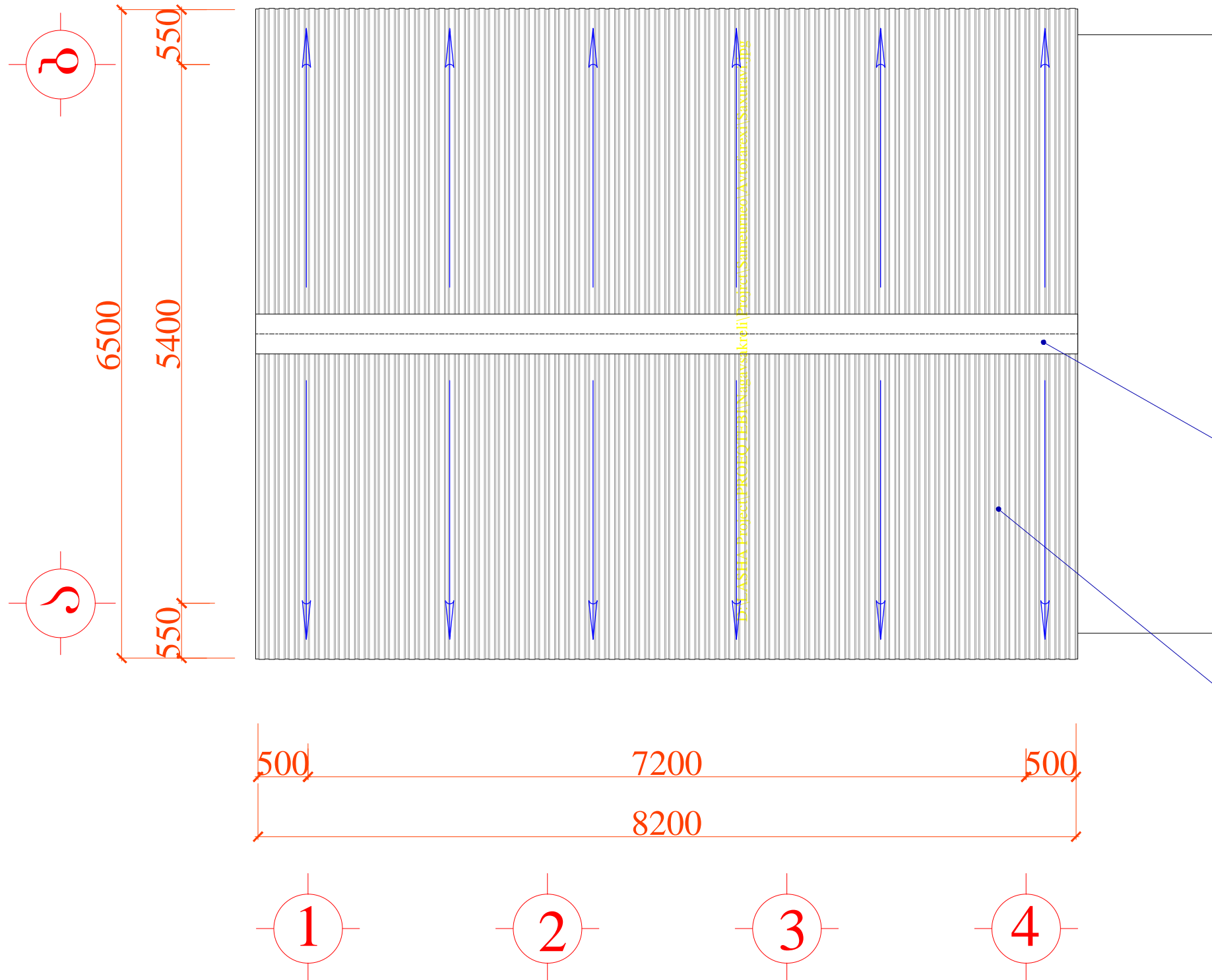


ფანჯალი "1" - "4" ("4" - "1") ღერძებში
მ 1:50



შპს "ლდ იმპიონ"		ქ. ასპინძას არასახიფათო ნარჩენების ნაგავსაყრდელის პოლიგონის კეთილმოწყობის და ექსპლუატაციის სამუშაოები			
საპროექტო ხელმოწერა	ა.გ. მჭედე	ანატოლუშვილი	ნაწილი A		
შეხვედრა:	<i>[Signature]</i>	ლ. აბრამიძე	პოლიგონის კეთილმოწყობის სამუშაოები		
შეამოწმა:	ა.გ. მჭედე	ანატოლუშვილი	ფარდული მანძანა მშენიშენისაშპსის (არქიტექტორული ნაწილი)		
ფანჯალი					
№	თარიღი: 5.09.2013	ნახ.: №№	A5	ფურც.: - 30	6

სახურავის გეგმა მ 1:50



ფერადი მოთუთიებული
თუნუქის ბლუქი ფურცელი

ფერადი მოთუთიებული
თუნუქის პროფილირებული
ფურცელი

შპს "ლდ იუნაიონ"		ქ. ასპინძას არასახიფათო ნარჩენების ნაგავსაყრდელის პოლიგონის კეთილმოწყობის დ ექსპლუატაციის სამუშაოები			
საპრ. უკუშპ. ხელმოწერა	ა.გ. მუხი	ანატროვსკი	ნაწილი A		
შესრულა:	<i>[Signature]</i>	ლ. აბრამიძე	პოლიგონის კომპლემენტების სამუშაო		
შეამოწმა:	ა.გ. მუხი	ანატროვსკი	ფარული მანქანა მქმნიზმებისათვის (არმთმტმრული ნაწილი)		
სახურავის გეგმა					
№	თარიღი: 5.09.2013	ნახ.: №№	A6	ფურც.: - ბი	6