

შპს. "ლ.დ. იუნიონ"
"L.D. UNION" LTD.

ქ. დმანისის არასახიფათო ნარჩენების ნაგავსაყრელის პოლიგონის
კეთილმოწყობის და ექსპლოატაციის სამუშაოები

ნაწილი A

პოლიგონის კეთილმოწყობის სამუშაოები

ტერიტორიის განათებისა და
შიდასამოედნო კალოვანი ქსელები

(ელექტრული ნაწილი)

შ.პ.ს. "ლ.დ. იუნიონ"-ს
დირექტორი:



/ ლ. დიდიკე /

ბანმარტუპითი ბარათი

ობიექტის კვება ხორციელდება ქალაქის ქსელიდან, რისთვისაც ტერიტორიაზე აღრიცხვის კვანძამდე მოყვანილ უნდა იქნას მიწისზედა ან მიწისქვეშა კაბელი განიკვეთით არანაკლებ 2x6.0 მმ². დაგეგმილია აღრიცხვის კვანძის მოწყობა, ტერიტორიაზე შესასვლელი ჭიშკრის გვერდით, ბოძზე, ჰერმეტიკული ყუთში. ზემოთ აღნიშნული გარე ქსელის კაბელისა და აღრიცხვის კვანძის მონტაჟს განახორციელებს ადგილობრივი ელ. სადისტრიბუციო კომპანია.

შიდასამოედნო ძალოვანი ქსელი სრულდება 2x6.0 მმ², სპილენძის ორმაგი იზოლაციის კაბელით, რომელიც მთავარ ფარს კვებას აწვდის აღრიცხვის კვანძიდან. ძალოვანი ქსელის კაბელი უნდა განთავსდეს ტრანშეაში, დამცავ მილში.

სადარაჯო ჯიხურის, ფანჩატურის, ფარდულის, სასწორის და საპირფარეშოს ელ. მომარაგება ხორციელდება 2x2.5 მმ² სპილენძის, ორმაგი იზოლაციის კაბელებით, მთავარი ფარიდან (MB), რომელიც განთავსებულია სადარაჯო ჯიხურში. სადარაჯო ჯიხურს გააჩნია თავისი სადისტრიბუციო ფარიც.

ტერიტორიის განათება ხორციელდება 3 მეტრის სიმაღლის ლუმინისცენტური ნათურებით აღჭურვილი სანათებით, სიმძლავრით 150 w. სანათებს უნდა გააჩნდეს ჰერმეტიკული საკომუტაციო კოლოფები. ტერიტორიის განათების კაბელი ასევე უნდა ჩაიდოს ტრანშეაში, დამცავ მილში.

მზა სადარაჯო ჯიხური აღჭურვილია შიდა ელ. გაყვანილობით, როზეტებით და ჩამრთველებით. MB ფარში მიერთებული ახალი გაყვანილობა უნდა ჩაიდოს პლასტმასის საკაბელო არხში.

მანქანა-მექანიზმების ფარდულის, ფანჩატურისა და საპირფარეოსთვის პროექტი ითვალისწინებს განათებისა და ჩამრთველების მოწყობას. ამ ნაგებობებში დაგეგმილია ლუმინისცენტური სანათებისა და ჩამრთველების დამონტაჟება.

მანქანა-მექანიზმების ფარდულში, გაყვანილობა უნდა განთავსდეს ფოლადის დამცავ მილში, ხოლო ჩამრთველი მიმაგრდეს ფოლადის მზიდ სვეტზე გარედან. დამცავი მილი მაგრდება სვეტსა და სახურავის კონსტრუქციებზე ელ. შედუღებით.

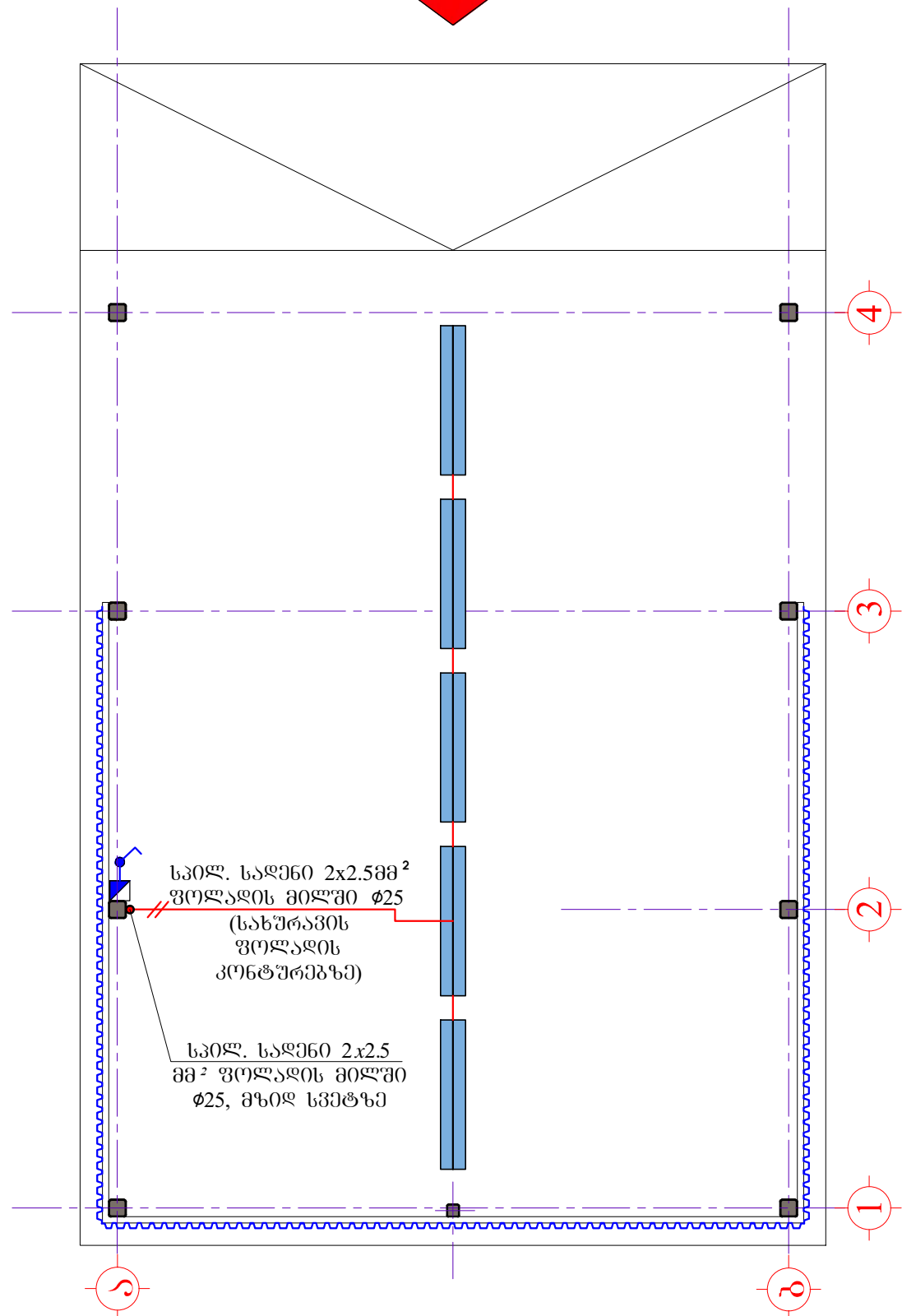
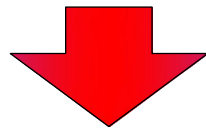
ფანჩატურის ელ. გაყვანილობა განთავსებულია ფოლადის კვადრატული მილის მზიდი სვეტის შიგნით და ხის შეკიდული ჭერის ზემოთ. ორივე შემთხვევაში სადენი უნდა ჩაიდოს დამცავ პლასტმასის მილში. ჩამრთველის კოლოფი დამაგრდეს ფოლადის სვეტზე, გარედან.

საპირფარეშოს ელ. გაყვანილობა განთავსებულია ფოლადის კვადრატული მილის მზიდი სვეტისა და ნივნივის შიგნით. სადენი უნდა ჩაიდოს პლასტმასის დამცავ მილში. ჩამრთველის კოლოფი დამაგრდეს ფოლადის სვეტზე, გარედან.

ნახაზების ჩამონათვალი	ზვ.
ბანმარტუპითი ბარათი, ნახაზების ჩამონათვალი	E-0
ფარდულის, ფანჩატურის და WC-ს, განათების ქსელის სქემები	E-1
ტერიტორიის განათებისა და ძალოვანი ქსელის გეგმა	E-2
ტრანშეის ჭრილი 1-1, 2-2; სპეციფიკაცია	E-3
ფარი MB	E-4
ბაღის სანათი, აღრიცხვის კვანძის სამონტაჟო ბოძი	E-5
აღრიცხვის კვანძი, სპეციფიკაცია	S-6

შპს "ელ იშენი"		ქ. დმანისის არასახიფათო ნარჩენების ნაგავსაყრელის პოლიგონის კეთილმოწყობის და ექსპლუატაციის სამუშაოები	
საპრ. პრ. ხელმძღვანელი	ა.გ. ქიქოძე	ანატოლუშვილი	ნაწილი A კოორდინირების კომისიის წევრი
შეასრულა:		დ. ბიორბაძე	
შეამოწმა:	ა.გ. ქიქოძე	ანატოლუშვილი	ტერიტორიის განათებისა და შიდასამოედნო ძალოვანი ქსელები (ელექტრული ნაწილი)
ბანმარტუპითი ბარათი, ნახაზების ჩამონათვალი			
№	თარიღი: 5.09.2013	ნახ: №№	შურც: - ბი E-0

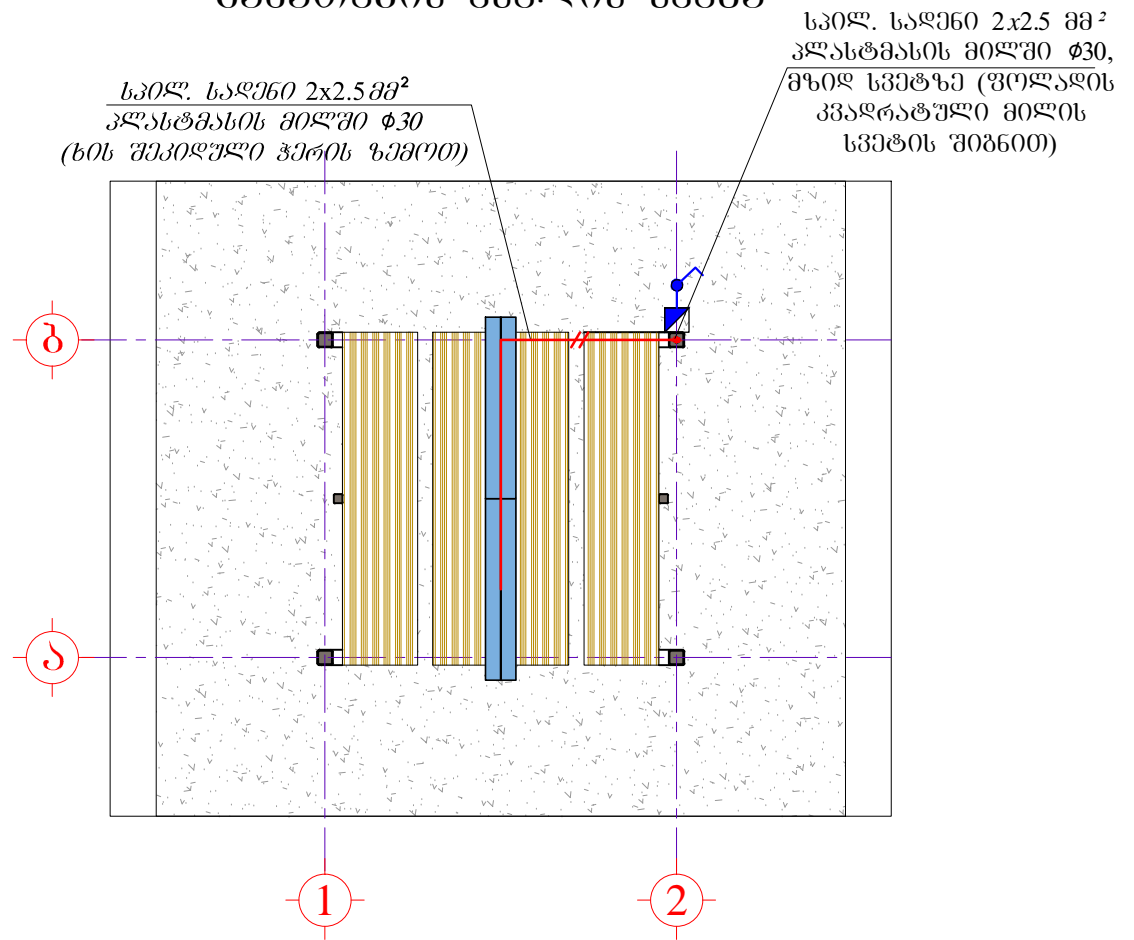
ვარდული მანქანა-მექანიზმების
ბანათების ქსელის სქემა



სპილ. საღებო 2x2.5მ²
ფოლადის მილში $\Phi 25$
(სახურავის
ფოლადის
კონტურებზე)

სპილ. საღებო 2x2.5
მმ² ფოლადის მილში
 $\Phi 25$, მზიდ სვეტზე

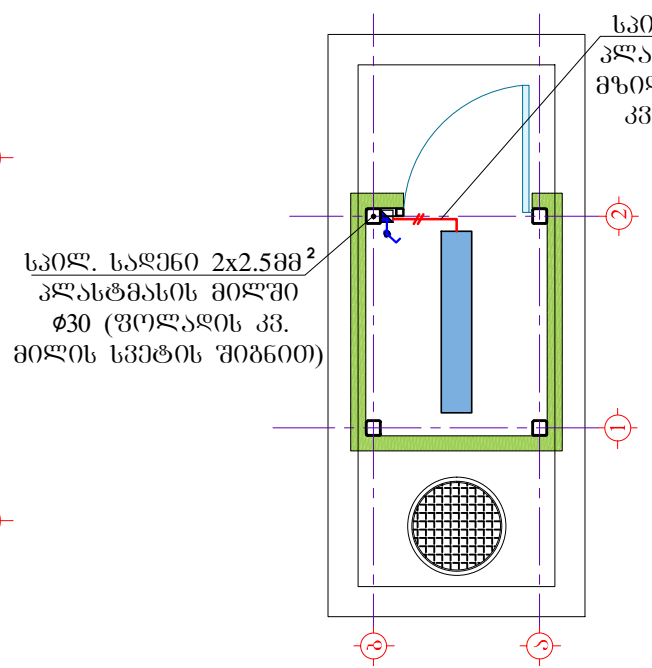
ვანჩატური
ბანათების ქსელის სქემა



სპილ. საღებო 2x2.5მ²
პლასტმასის მილში $\Phi 30$
(ხის შევიღული ჰერის ზემოთ)

სპილ. საღებო 2x2.5 მმ²
პლასტმასის მილში $\Phi 30$,
მზიდ სვეტზე (ფოლადის
კვადრატული მილის
სვეტის შიგნით)

WC
ბანათების ქსელის სქემა



სპილ. საღებო 2x2.5მმ²
პლასტმასის მილში
 $\Phi 30$ (ფოლადის კვ.
მილის სვეტის შიგნით)

სპილ. საღებო 2x2.5 მმ²
პლასტმასის მილში $\Phi 30$,
მზიდ სვეტზე (ფოლადის
კვადრატული მილის
ნიჰნივში)

პირობითი აღნიშვნები

- ღუმინისცენტური სანათი, ტენზეულწევადი 2x36W.
- ღუმინისცენტური სანათი, ტენზეულწევადი 36W.
- ჩამრთველი, გარე მონტაჟის, ჰერმეტიკული კოლოფით
- ჰერმეტიკული საკომუტაციო კოლოფი, გარე მონტაჟის

შპს "ლდ იუნაინ"		ქ. დმანისის არასახიფათო ნარჩენების ნაგავსაფრელის პოლიგონის კეთილმოწყობის და ექსპლუატაციის სამუშაოები	
საპრ. ვებუზ. სამსახურის ხელმოწერა		ანატოლი	ნაწილი A
შეასრულა:		დ. ბიორბაძე	პროექტორის კეთილმოწყობის სამუშაოები
შეამოწმა:		ანატოლი	ტერიტორიის ბანათებისა და შიდასამუშაო კალკონი ქსელები (ელექტრული ნაწილი)
ვარდულის, ვანჩატურის და WC-ს ბანათების ქსელის სქემა			
№	თარიღი: 5.09.2013	ნახ: №№	ფურც: - ბი E-1

ტერიტორიის განათებისა და
კალოვანი ქსელის გეგმა



3 კაბელი
-2x2.5 მმ²
-2x2.5 მმ²
-2x2.5 მმ²

1 კაბელი
-2x6.0 მმ²

მისაპარი ფართი
MB

ბარე ქსელის კაბელი, ალუმინის, 2x6მმ² (min)
მონტაჟი სრულდება ალგობრივი
დისტრიბუტორის მიერ

ალრცხვის კვანძი, ელ. გათიშველით,
პერმეტულ ყოთში, მონტაჟი სრულდება
ალგობრივი დისტრიბუტორის მიერ

სამონტაჟო ბოძი
h=1.80 მ.

ელ. კაბელი, სპილენძის, ორმაგი იზოლაციით 2X6.0 მმ
სპილენძი, PVC დამცავ მილში ϕ 30მმ (შიდასამოქმედო
კალოვანი ქსელი)

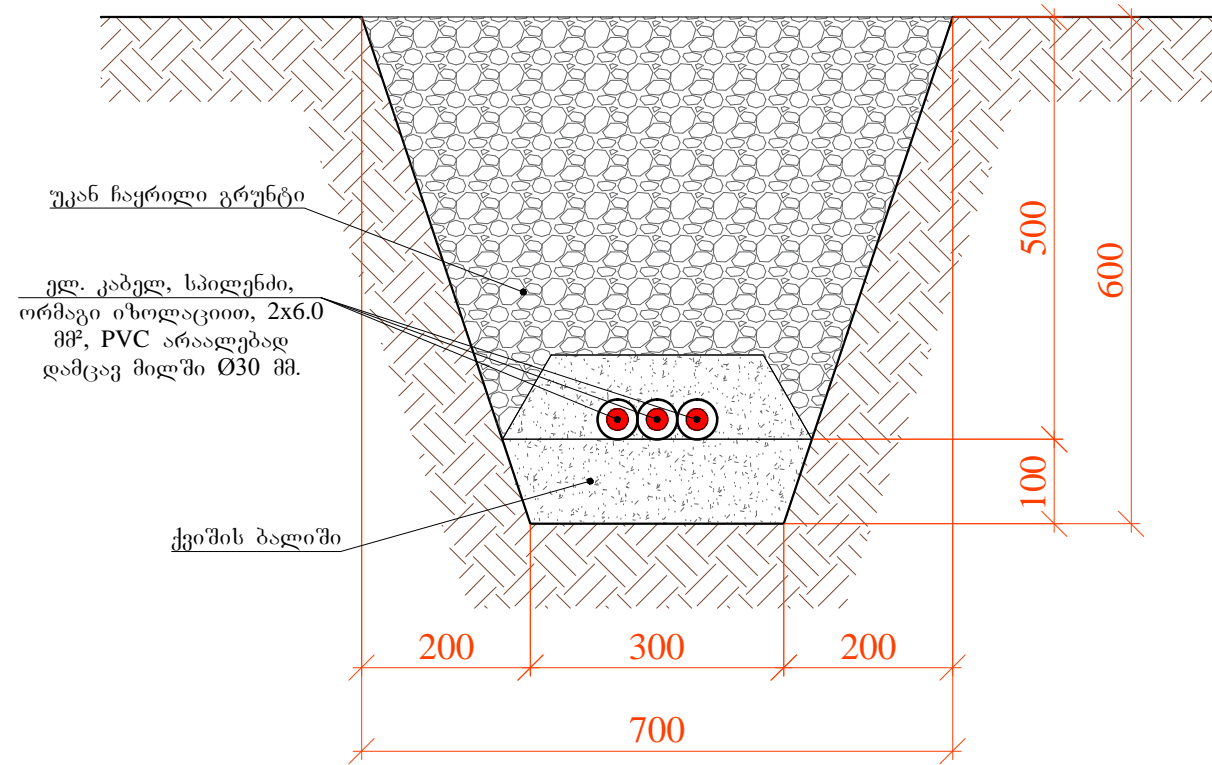
ელ. კაბელი, სპილენძის, ორმაგი იზოლაციით 2X6.0 მმ
სპილენძი, PVC დამცავ მილში ϕ 30მმ (ტერიტორიის განათების
ქსელი)

ელ. კაბელი, სპილენძის, ორმაგი იზოლაციით 2X2.5 მმ
სპილენძი, PVC დამცავ მილში ϕ 30მმ (შიდასამოქმედო
კალოვანი ქსელი)

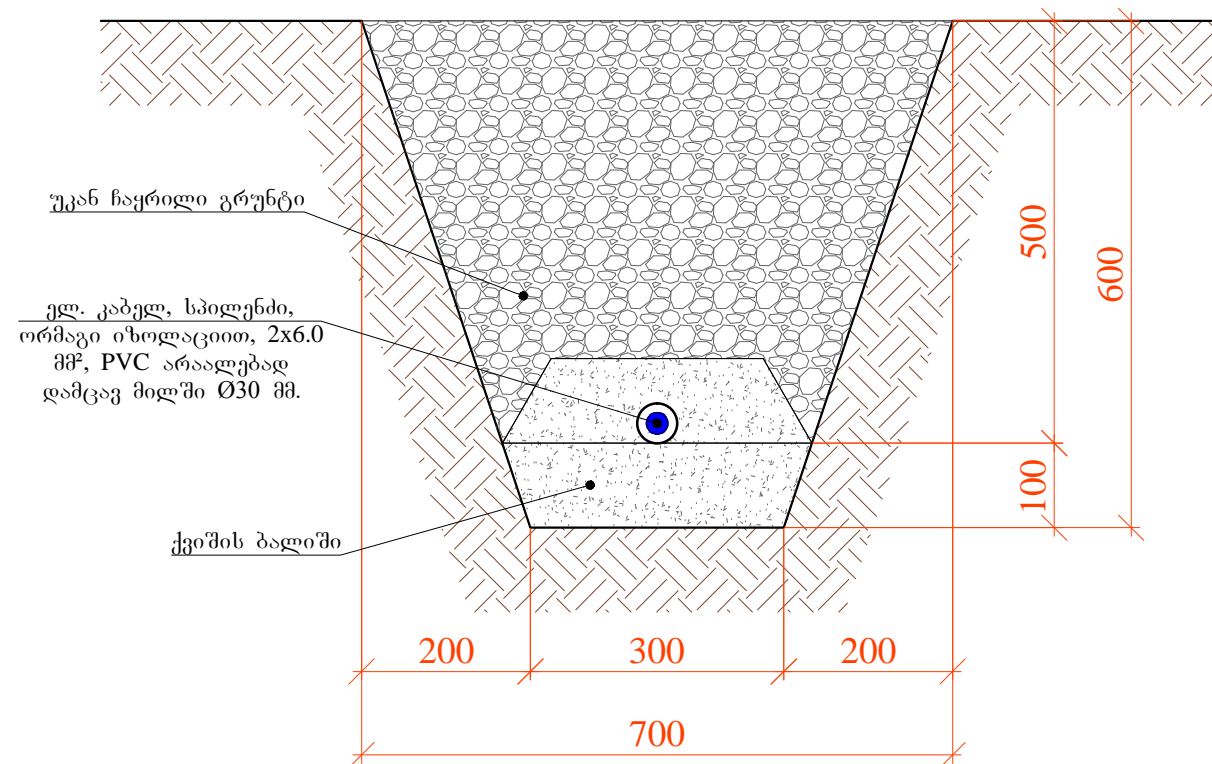
გაღის სანათი, გამანაწილებელი კოლოფით,
ლუმინისცენტური სანათით 150W ამრეკლითა
და დამცავი მიწით, ფოლადის ბოძზე, h=3მ

შპს "ელ იუნაინ"		ქ. დმანისის არასახიფათო ნარჩენების ნაგავსაყრდელის პოლიგონის კეთილმოწყობის და ექსპლუატაციის სამუშაოები	
საპრ. პ.პ.შ. ხელმოწერა	ა.გ. მჭ...	ანატროშვილი	ნაწილი A
შეასრულა:		დ. ბიორბაძე	პოლიგონის კეთილმოწყობის სამუშაოები
შეამოწმა:	ა.გ. მჭ...	ანატროშვილი	ტერიტორიის განათებისა და შიდასამოქმედო კალოვანი ქსელი (ელექტროული ნაწილი)
			ტერიტორიის განათების და კალოვანი ქსელის გეგმა
№	თარიღი: 5.09.2013	ნახ: №№	ფურც.: - 30 E- 2

ტრანშეის ჭრილი 1-1



ტრანშეის ჭრილი 2-2



ნაგებობების შიდა ელ. ქსელების სპეციფიკაცია

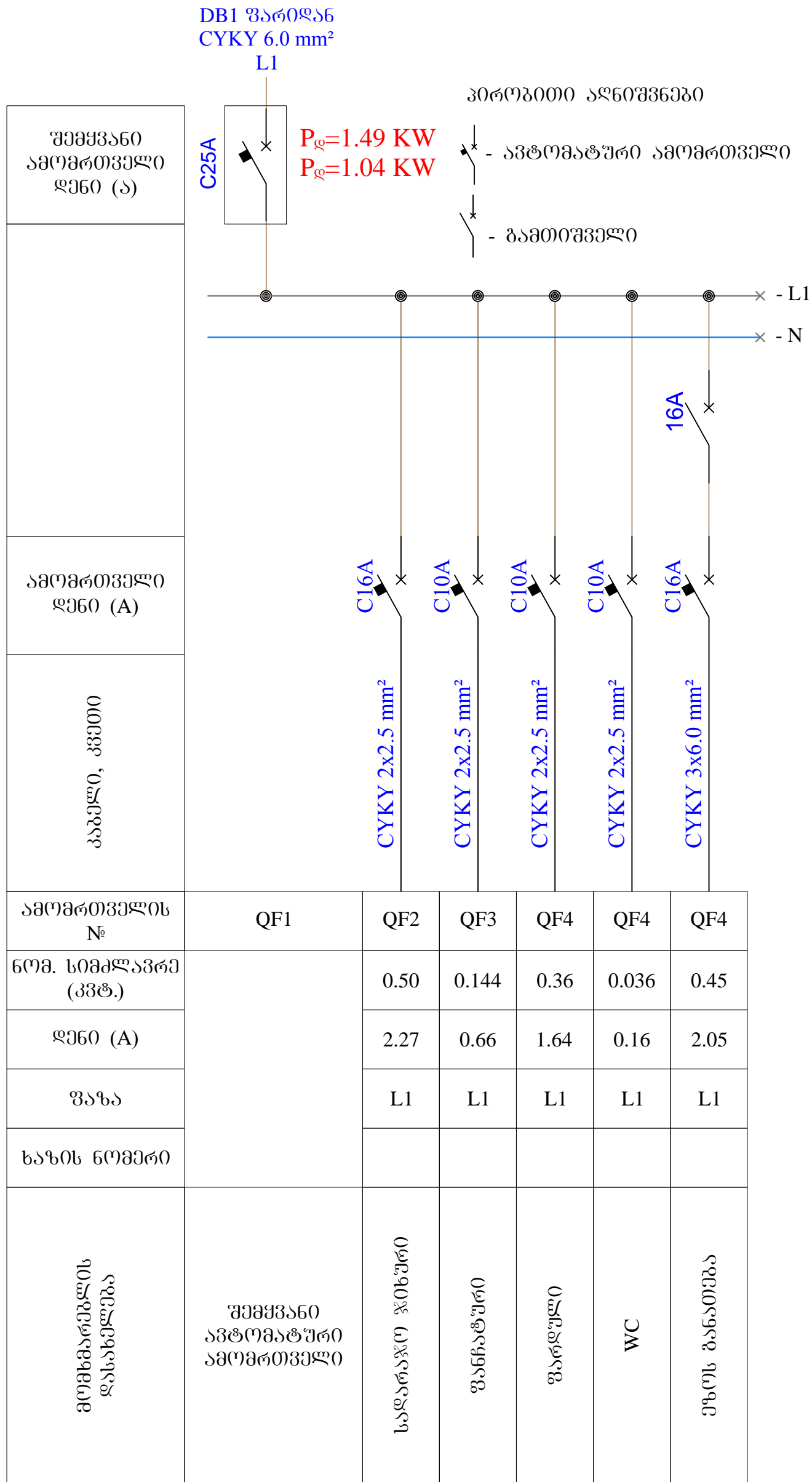
№	დასახელება	ბანზ.	რ.-ობა
1	ჩამრთველები, ერთ პოლუსიანი, გარე მონტაჟის, ჰერმეტიკული, 1A	ც	3
2	სანათები, ლუმინისცენტური 2x36W, ტენუემუფუვარი	ც	7
3	სანათები, ლუმინისცენტური 36W, ტენუემუფუვარი	ც	1
4	სპილენძის საღების 2X25 მმ გაყვანა ფოლადის დამცავ მილში Ø25	მ	14
5	ფოლადის დამცავი მილის მონტაჟი Ø25 მმ.	მ	14
6	ელექტროდი	კვ	2
7	სპილენძის საღების 2X25 მმ გაყვანა პლასტმასის დამცავ მილში Ø30	მ	10
8	პლასტმასის დამცავი მილი Ø30 მმ. გოფირებული	მ	10

ტერიტორიის ბანათებისა და შიდასამონტაჟო კალოვანი ქსელის სპეციფიკაცია

№	დასახელება	ბანზ.	რ.-ობა
1	სანათების მონტაჟი, ლუმინისცენტური 150W h=3 მ.	ც.	3
2	სპილენძის კაბელის მონტაჟი 2X6,0 მმ², ორმაგი იზოლაციით, პლასტმასის დამცავ მილში Ø30 მმ, ტრანშეაში	მ.	53,5
3	სპილენძის კაბელის მონტაჟი 2X2,5 მმ², ორმაგი იზოლაციით, პლასტმასის დამცავ მილში Ø30 მმ, ტრანშეაში	მ.	52
4	პლასტმასის დამცავი მილები Ø30 მმ. გოფირებული	მ	105,5
5	სპილენძის კაბელის მონტაჟი 2X6,0 მმ², ორმაგი იზოლაციით, საკაბელო არხში (MB ფართიან მიერთება საღარაჟო ჯიხურში)	მ	10
6	სპილენძის კაბელის მონტაჟი 2X2,5 მმ², ორმაგი იზოლაციით, პლასტმასის საკაბელო არხში (MB ფართიან მიერთება)	მ	10
7	პლასტმასის სწორკუთხა საკაბელო არხი 80X50 მმ. სამაბრები	მ	2,5
8	პლასტმასის სწორკუთხა საკაბელო არხი 25X25 მმ. სამაბრები	მ	10
9	ბრუნტის დამუშავება	მ	19,7
10	ბრუნტის უკან ჩაყრა ხელით	მ	16,5
11	ზეიმეტი ბრუნტის გაწლა ტერიტორიაზე	მ	3,2
12	ჭვიშის ბალიშის მოწყობა	მ	3,2

შპს "ლეი იუნაიტი"		ქ. დმანისის არასახიფათო ნარჩენების ნაგავსაყურელის პოლიგონის კეთილმოწყობის და ექსპლუატაციის სამუშაოები	
საპ. პაპუა ხელმძღვანელი	ა.გ. [ხელმოწერა]	ანატოლი	ნაწილი A
შეამოწმა:		დ. გიორგაძე	კომპლექტის კომპლექტის სამუშაოები
შეამოწმა:	ა.გ. [ხელმოწერა]	ანატოლი	ტერიტორიის ბანათებისა და შიდასამონტაჟო კალოვანი ქსელების (ელექტროლი ნაწილი)
ტრანშეის ჭრილი 1-1, 2-2; სპეციფიკაცია			
№	თარიღი: 5.09.2013	ნახ: №№	ფურც.: - გი E-3

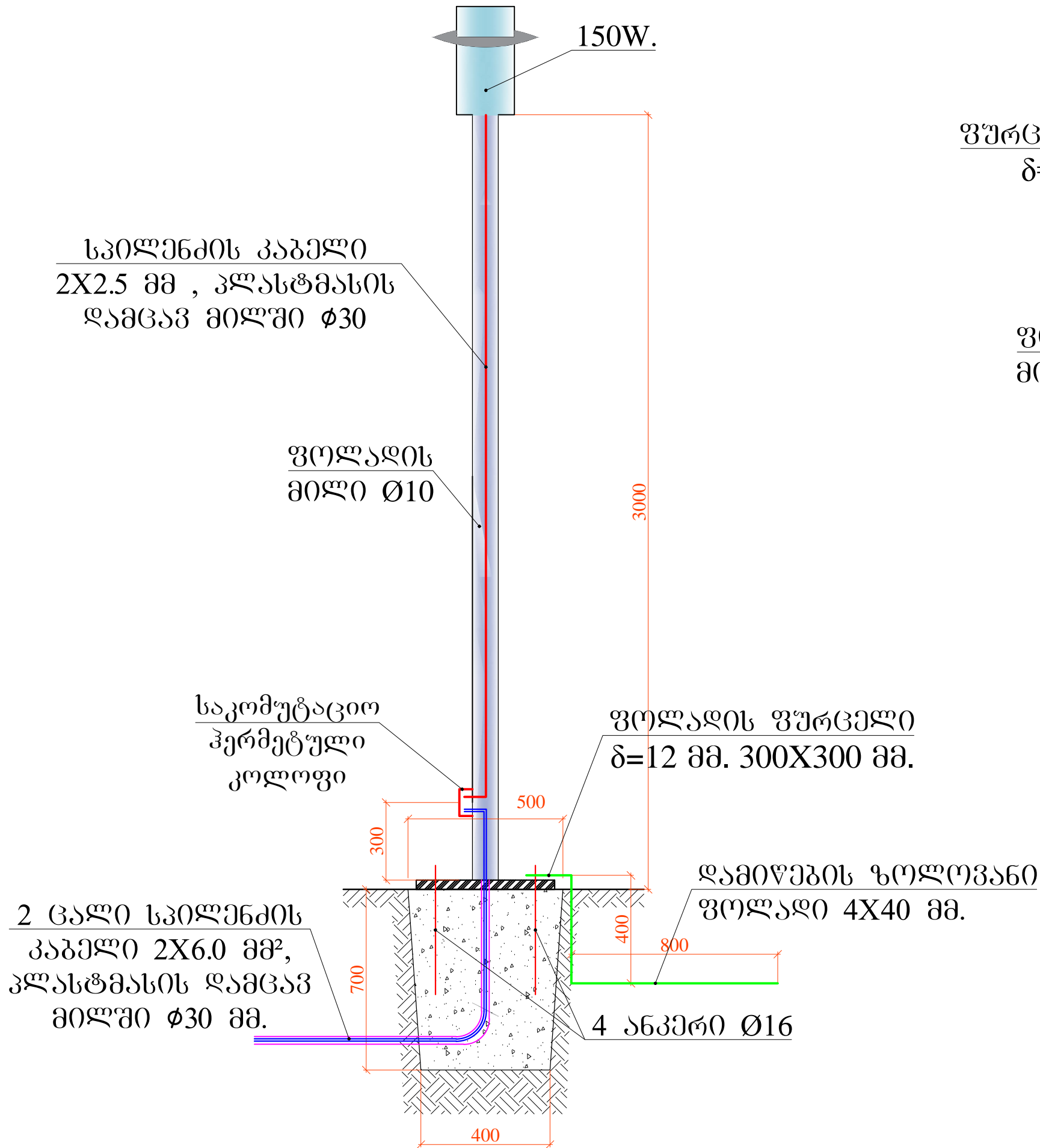
მთავარი შარი MB



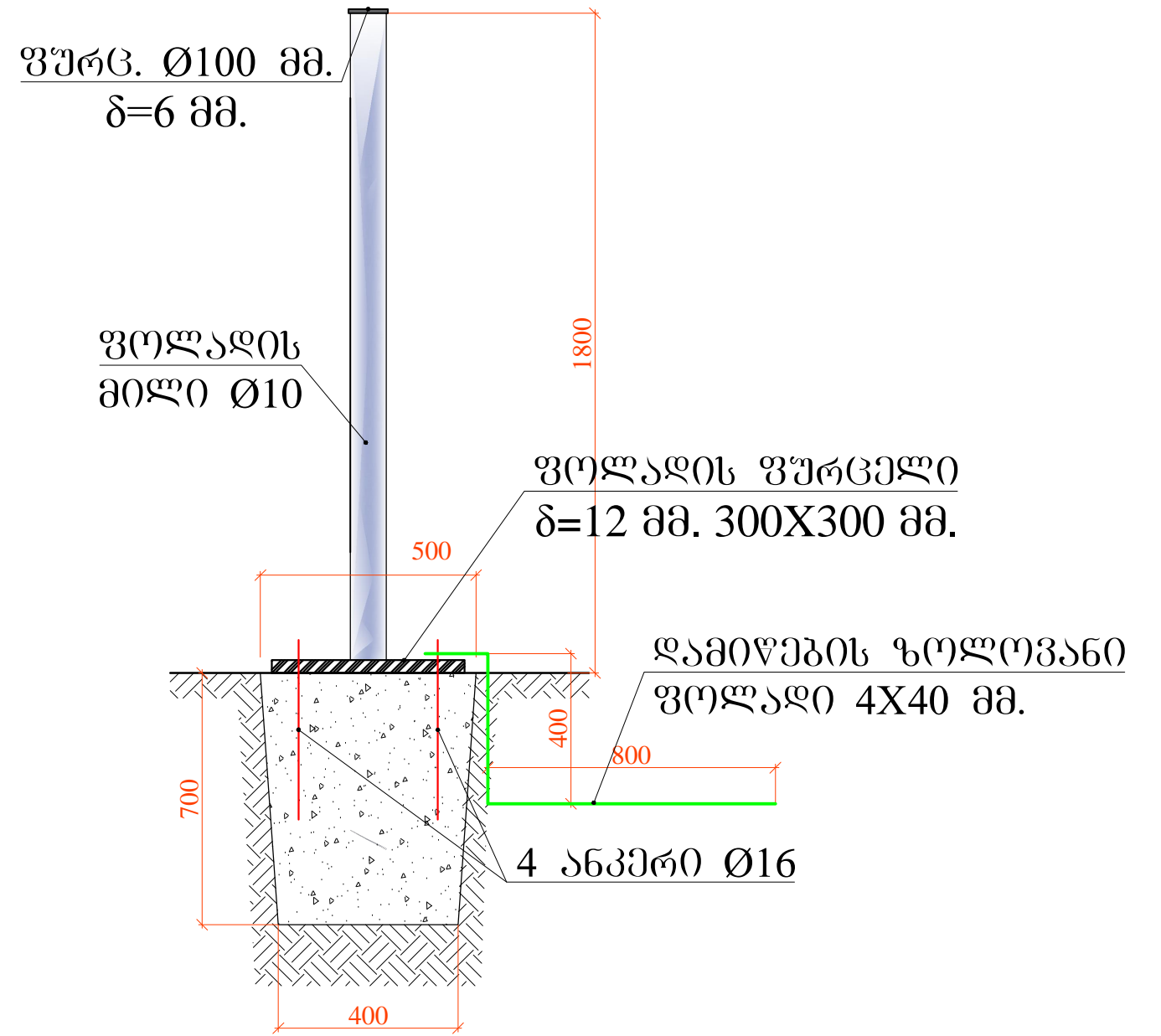
მთავარი შარი MB-ს სპეციფიკაცია			
№	დასახელება	ბანზ.	რ.-ობა
1	ავტომატური ამომრთველი C10A	ც.	3
2	ავტომატური ამომრთველი C16A	ც.	2
3	ავტომატური ამომრთველი C25A	ც.	1
4	გამთიშველი 16A	ც.	1
5	ყუთი, ლითონის 12 ალბილზე	ც.	1

შპს "ლდ იშვილი"		ქ. დმანისის არასახიფათო ნარჩენების ნაგავსაყრდელის პოლიგონის კეთილმოწყობის და ექსპლუატაციის სამუშაოები	
საპ. შპს. ხელმოწერა	<i>ა.გ. მჭ...</i>	ანატროშვილი	ნაწილი A
შეასრულა:		დ. ბიორბაძე	პოლიგონის კეთილმოწყობის სამუშაოები
შეამოწმა:	<i>ა.გ. მჭ...</i>	ანატროშვილი	ტერიტორიის განათებისა და შიდასამუშაო კალთვანი ქსელები (ელექტრული ნაწილი)
შარი MB			
№	თარიღი: 5.09.2013	ნახ. №№	ფურც.: - ბი E- 4

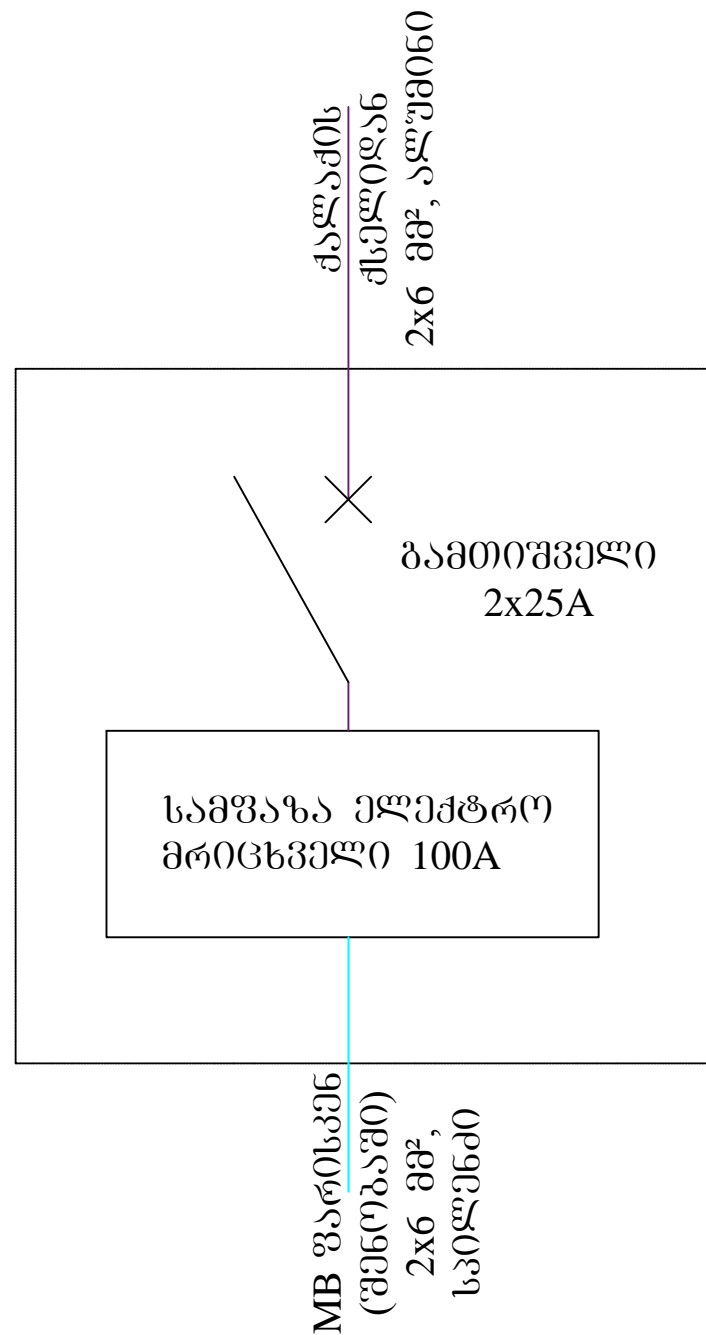
ბაღის სანათი



აღრიცხვის კვანძის
სამონტაჟო გოძი



შპს "ღღ იუნონ"		ქ. დმანისის არასახიფათო ნარჩენების ნაგავსაყრდელის პოლიგონის კეთილმოწყობის და ექსპლუატაციის სამუშაოები		
საპრ. უპრ. ხელმძღვანელი	ა.გ. მჭ...	ანატოლუვილი	ნაწილი A	
შესრულა:		დ. ბიორბაძე	კოლიტონის კომპლემენტების სამუშაოები	
შამოწმა:	ა.გ. მჭ...	ანატოლუვილი	ტერიტორიის ბანაჟისა და შიდასამუშაო კალთვანი ქსოვი (ელექტრული ნაწილი)	
		სანათი და აღრიცხვის კვანძის სამონტაჟო გოძი		
№	თარიღი: 5.09.2013	ნახ: №№	ფურც.: - ბი	E- 5



მონტაჟი სრულდება ალბილობრივი დისტრიბუტორის მიერ

სანათების სპეციფიკაცია (3 ცალი)				
№	დასახელება	ბანზ.	1 ც.-სათვის	სულ 3 ც.-სათვის
1	სანათი, ლუმინისცენტური 150W, ამრეკლით და დამცავი მილით	ც	1	3
2	ფოლადის მილი Ø100 მმ. დღგარისათვის	მ	3	9
3	ფოლადის ფურცელი δ=12 მმ. 300X300 მმ.	კბ	8,5	25,5
4	საკომუტაციო კოლოფი, ფოლადის ფურცლის, ჰერმეტიკული, 120X120X50 მმ.	ც	1	3
5	სპილენძის კაბელი 2X2,5 მმ²	მ	3,5	10,5
6	პლასტმასის დამცავი მილი, გოფირებული Ø30 მმ.	მ	3,5	10,5
7	ელექტროდი	კბ	0,3	0,9
8	ზოლოვანი ფოლადი 4X40 მმ	მ	1,4	4,2
9	ბეტონი B20	მ³	0,142	0,426
10	ანკერი Ø16, L=0,5 მ.	ც/კბ	4/6,0	12,0/16,0
11	გრუნტის ხელით დამუშავება	მ³	0,242	0,726
12	ზედმეტი გრუნტის გაშლა ადგილზე	მ³	0,142	0,426
13	გრუნტის უკან ჩაყრა ხელით	მ³	0,1	0,3

აღრიცხვის კვანძის სამონტაჟო ბოძის სპეციფიკაცია			
№	დასახელება	ბანზ.	რაოდენობა
1	ფოლადის მილი Ø100 მმ.	მ	1,8
2	ფოლადის ფურცელი δ=12 მმ. 300X300 მმ.	კბ	8,5
3	ფოლადის ფურცელი δ=6 მმ. 110X6 მმ.	კბ	0,5
4	ზოლოვანი ფოლადი 4X40 მმ.	კბ	1,4
5	ელექტროდი	კბ	0,3
6	ბეტონი B20	მ³	0,142
7	ანკერი Ø16, L=0,5 მ.	ც/კბ	4/6,0
8	გრუნტის ხელით დამუშავება	მ³	0,242
9	ზედმეტი გრუნტის გაშლა ადგილზე	მ³	0,142
10	გრუნტის უკან ჩაყრა ხელით	მ³	0,1

შპს "ლდ იუნაინ"		ქ. დმანისის არასახიფათო ნარჩენების ნაგავსაყრელის პოლიგონის კეთილმოწყობის და ექსპლუატაციის სამუშაოები			
საპრ. პაპუხ. ხელმოწერა	ა.გ. მჭედო	ანატოლუვილი	ნაწილი A კოორდინატის კომპლექსის სამუშაოები		
შპს-ის ხელმოწერა	ა.გ. მჭედო	დ. ბიორბაძე	ტერიტორიის ბანათებისა და შიდასამშენო კალკვანი მშენებელი (ელექტროლი ნაწილი)		
აღრიცხვის კვანძი, სპეციფიკაცია					
№	თარიღი: 5.09.2013	ნახ: №№	ფურც.: -	ბი	E- 6