

ქ. სტეფანწმინდის

მყარი საყოფაცხოვრებო გადასახარების
პოლიბონის კეთილმოწყობის და
ექსპლოატაციის სამუშაოები

შ.პ.ს. "ლ.დ. იუნიონ"-ს
დირექტორი:

/ ლ. დიდიძე /

ქ. სტეფანწმინდის მყარი საყოფაცხოვრებო გადანაყარების პოლიგონის
კეთილმოწყობის და ექსპლუატაციის სამუშაოები

ნაწილი A

პოლიგონის კეთილმოწყობის სამუშაოები

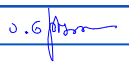
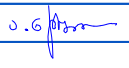
ქ. სტეფანწმინდის მყარი საყოფაცხოვრებო გადანაყარების პოლიგონის
კეთილმოწყობის და ექსპლოატაციის სამუშაოები

ნაწილი A

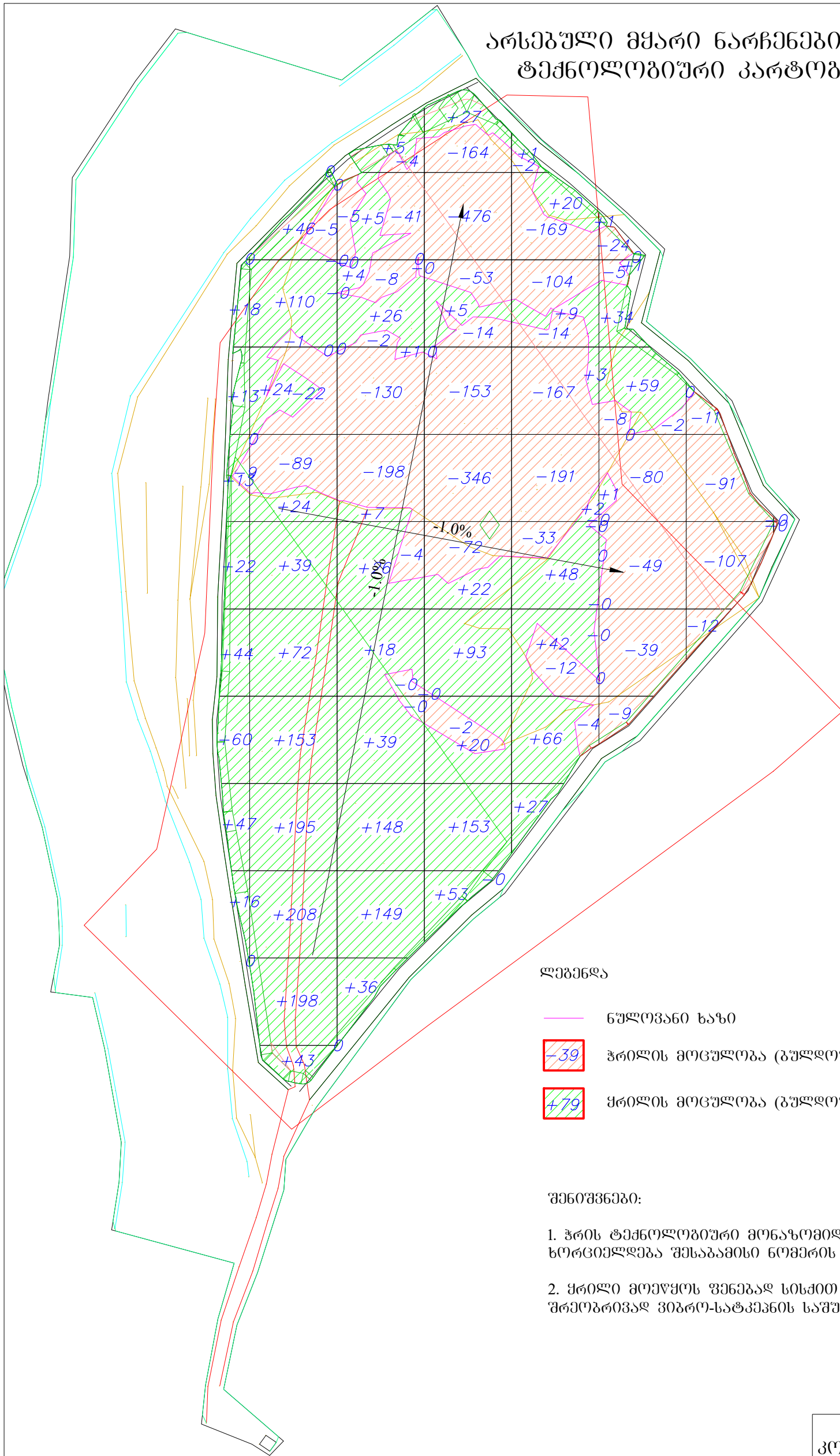
პოლიგონის კეთილმოწყობის სამუშაოები

ტერიტორიის დაბეზმარება

ტერიტორიის დაბეგმარება	ფურცელი
ნახაზების ჩამონათვალი	C - 1
ტოპოგრაფიული ბეგმა	C - 2
არსებული მქარი ნარჩენების მოშანდაკების საერთო კარტოგრაფია	C - 3
არსებული მქარი ნარჩენების მოშანდაკების სამუშაოს ტექნოლოგიური კარტოგრაფია (ბულოვებისათვის)	C - 4
დასაწრები არხის ბეგმა	C - 5
ბენერალური ბეგმა	C - 6
სამეურნეო ზონის დაკვალივითი ბეგმა	C - 7
ბუების და კავალიერების დაკვალივის ბეგმა	C - 8
საფარების ტიპები, ჭრულები	C - 9
საფარის მოწყობის სამუშაოთა მოცულობები	C - 10

	შპს "დღ იუნონ"		ქ. სტეფანწინდის მყარი საყოფაცხოვრებო განაწარების პოლიგონის კეთილმოწყობის და ექსპლუატაციის სამუშაოები			
საპრ. ჯგუფ. ხელმოწერა		ანატოლი	ნაწილი A			
შეასრულა:		0. შამშია	კოლიგონის კეთილმოწყობის სამუშაოები			
შეამოწმა:		ანატოლი	ტერიტორიის დაბეგმარება			
			ნახაზების ჩამონათვალი			
№	თარიღი: 28.10.2015	ნახ.: №№	C1	ფურც.: - პი	10	

არსებული მყარი ნაგებობის მოშენაკების სამუშაოს ტექნოლოგიური კარტოგრაფია (გულდოზებისათვის)



ღებნა

- ნულოვანი ხაზი
- 39 ჭრილის მოცულობა (გულდოზებით) დამუშავებისათვის
- +79 ყრილის მოცულობა (გულდოზებით) დამუშავებისათვის

შენიშვნები:

1. ჭრის ტექნოლოგიური მონაზომიდან მყარი ნაგებობის გადატანა ხორციელდება შესაბამისი ნომრის ყრილის ტექნოლოგიურ ნომრში
2. ყრილი მოეწეოს ფენებზე სისქით არაუმეტეს 30 სმ. და დაიტკეპნოს შრეობრივად ვიბრო-სატკეპნის საშუალებით.

ბალანსი ტკეპნის კოეფიციენტის გათვალისწინებით

ყრილი	+233	+1114	+463	+373	+217	+97	+0
ჭრილი	-9	-117	-392	-1279	-695	-217	-221

ყრილი	+2497
ჭრილი	-2931/1.174=2497

შპს "ლდ იუნაიო"		ქ. სტეფანწმინდის მყარი საყოფაცხოვრებო გადასახლების პოლიგონის კეთილმოწყობის და ექსპლუატაციის სამუშაოები			
საპრ. პ.პ.შ. ხელმოწერა	<i>ა.გ. მკო</i>	ანატროპვილი	ნაწილი A კოლიონის კეთილმოწყობის სამუშაოები		
შპს-ის წარმომადგენელი	<i>ა.გ. მკო</i>	ო. შამუგია	ტერიტორიის დაგეგმვა		
შპს-ის წარმომადგენელი	<i>ა.გ. მკო</i>	ანატროპვილი	არსებული მყარი ნაგებობის მოშენაკების სამუშაოს ტექნოლოგიური კარტოგრაფია (გულდოზებისათვის)		
№	თარიღი: 28.10.2015	ნახ: №№	C4	ფურც.: - 30	10

დასაწრმეტი არხის გეგმა

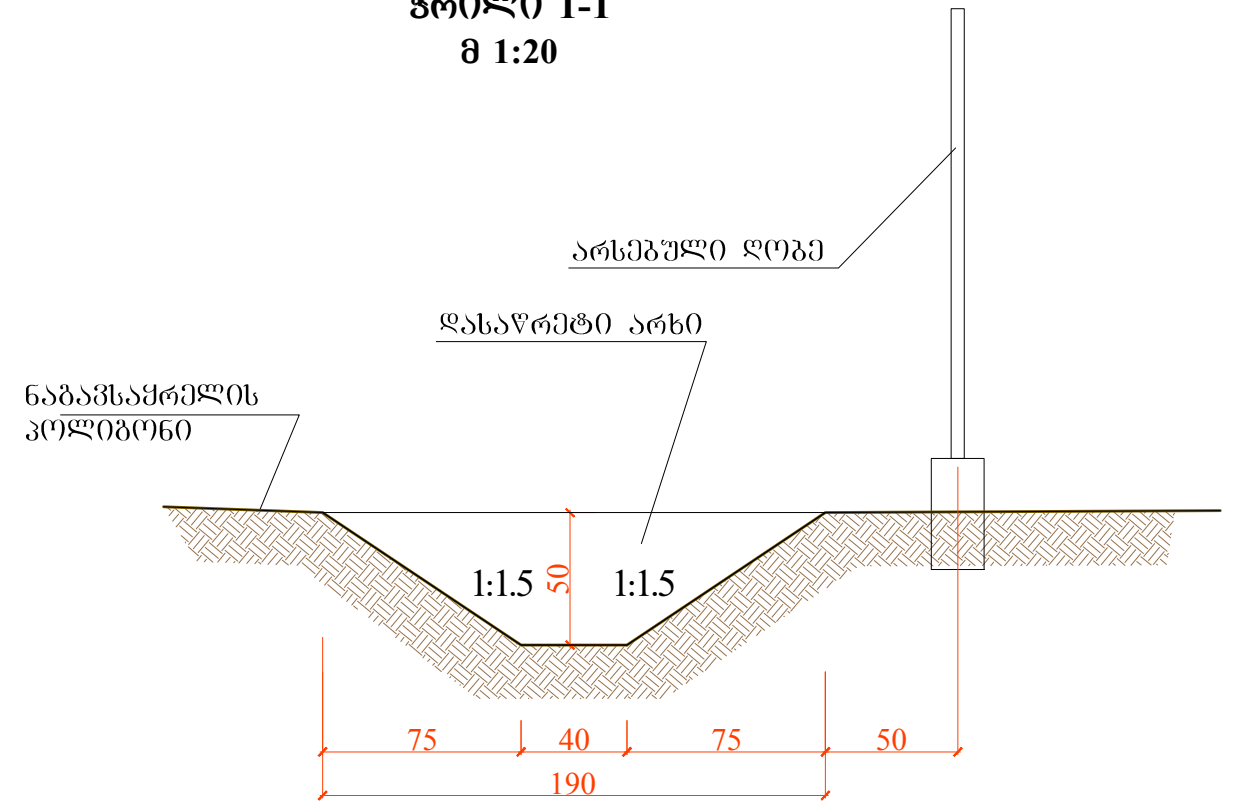


დასაწრმეტი არხი

l=305.0 მ

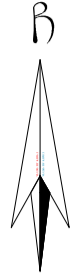
ჭრილი 1-1

მ 1:20



	ჯამი
ჭრილი	-175.50

	შპს "ლდ იშვილი"	ქ. სტეფანწმინდის მყარი საყოფაცხოვრებო განაყოფის პოლიგონის კეთილმოწყობის და ექსპლუატაციის სამუშაოები
საპრ. ჯგუფი ნაპროექტი	ა.ნატროშვილი	ნაწილი A პოლიგონის კეთილმოწყობის სამუშაოები
შეასრულა:	ი. შამუგია	ტერიტორიის დაგეგმვა
შეამოწმა:	ა.ნატროშვილი	დასაწრმეტი არხის გეგმა
№	თარიღი: 28.10.2015	ნახ.: №№
		C5
		ფურც.: - 30
		10



ექსპლიკაცია

1. საღარაჯო ჯიხური
2. ავტოვარდები
3. ჰიშკარი
4. მყარი ნარჩენების განთავსების პოლიგონის კონტეინერი
5. მოხრეშვითი ბუჩქი
6. ვანნატუბი
7. საპირვარდო
8. თიხნარი ბრუნვის კავალიერი
9. სანაბნო უბანი
10. ბაზონი
11. გემტონის ანაკრეტი ბორღოვანი
12. ღასაწრეტი არხი
13. საიზოლაციო თიხნარი ბრუნვის საფარი
14. სასამაგრი წყლის სამარაბო ავზი
15. ხელსაბანი ნიშანი
16. სანიტარული არხი
17. კერიმეტრის ღობე

შპს "ლეი იმპროვიზი"		ქ. სტეფანწმინდის მუნიციპალიტეტის სოფ. ხაფიფის მუნიციპალიტეტის დაგეგმვის პოლიგონის კომპლექსური დაგეგმვის საპროექტო გეგმვა			
საპ. რეჟისორი	ა.გ. მუსხელიანი	ანატოლი მუსხელიანი	ნაწილი A		
შპს-ის მფლობელი	ა.გ. მუსხელიანი	ა.გ. მუსხელიანი	პოლიგონის კომპლექსური დაგეგმვის საპროექტო გეგმვა		
შპს-ის მფლობელი	ა.გ. მუსხელიანი	ანატოლი მუსხელიანი	ტერიტორიის დაგეგმვა		
გენერალური გეგმა					
№	თარიღი: 28.10.2015	ნახ: 1:500	C6	ფურც.: - 30	10