

ქ. სტეფანწმინდის არასახიფათო ნარჩენების ნაგავსაყრელის პოლიგონის
კეთილმოწყობის და ექსპლოატაციის სამუშაოები

ნაწილი A
პოლიგონის კეთილმოწყობის სამუშაოები

ტერიტორიის განათებისა და
შიდასამოედნო კალოვანი ქსელები

(ელექტრული ნაწილი)

შპს. "ლ.დ. იუნიონ"-ს
დირექტორი:



/ ლ. დიდიძე /

ბანმარტპიტი ბარათი

ობიექტის კვება ხორციელდება ქალაქის ქსელიდან, რისთვისაც ტერიტორიაზე აღრიცხვის კვანძამდე მოყვანილ უნდა იქნას მიწისზედა ან მიწისქვეშა კაბელი განიკვეთით არანაკლებ 2x6.0 მმ². დაგეგმილია აღრიცხვის კვანძის მოწყობა, ტერიტორიაზე შესასვლელი ჭიშკრის გვერდით, ბოძზე, ჰერმეტიკული ყუთში. ზემოთ აღნიშნული გარე ქსელის კაბელისა და აღრიცხვის კვანძის მონტაჟს განახორციელებს ადგილობრივი ელ. სადისტრიბუციო კომპანია.

შიდასამოედნო ძალოვანი ქსელი სრულდება 2x6.0 მმ², სპილენძის ორმაგი იზოლაციის კაბელით, რომელიც მთავარ ფარს კვებას აწვდის აღრიცხვის კვანძიდან. ძალოვანი ქსელის კაბელი უნდა განთავსდეს ტრანშეაში, დამცავ მილში.

სადარაჯო ჯიხურის, ფანჩატურის, ფარდულის და საპირფარეშოს ელ. მომარაგება ხორციელდება 2x2.5 მმ² სპილენძის, ორმაგი იზოლაციის კაბელებით, მთავარი ფარიდან (MB), რომელიც განთავსებულია სადარაჯო ჯიხურში. სადარაჯო ჯიხურს გააჩნია თავისი სადისტრიბუციო ფარიც.

ტერიტორიის განათება ხორციელდება 3 მეტრის სიმაღლის ლუმინისცენტური ნათურებით აღჭურვილი სანათებით, სიმძლავრით 150 w. სანათებს უნდა გააჩნდეს ჰერმეტიკული საკომუტაციო კოლოფები. ტერიტორიის განათების კაბელი ასევე უნდა ჩაიდოს ტრანშეაში, დამცავ მილში.

მზა სადარაჯო ჯიხური აღჭურვილია შიდა ელ. გაყვანილობით, როზეტებით და ჩამრთველებით. MB ფარში მიერთებული ახალი გაყვანილობა უნდა ჩაიდოს პლასტმასის საკაბელო არხში.

მანქანა-მექანიზმების ფარდულის, ფანჩატურისა და საპირფარეოსთვის პროექტი ითვალისწინებს განათებისა და ჩამრთველების მოწყობას. ამ ნაგებობებში დაგეგმილია ლუმინისცენტური სანათებისა და ჩამრთველების დამონტაჟება.

მანქანა-მექანიზმების ფარდულში, გაყვანილობა უნდა განთავსდეს ფოლადის დამცავ მილში, ხოლო ჩამრთველი მიმაგრდეს ფოლადის მზიდ სვეტზე გარედან. დამცავი მილი მაგრდება სვეტსა და სახურავის კონსტრუქციებზე ელ. შედუღებით.

ფანჩატურის ელ. გაყვანილობა განთავსებულია ფოლადის კვადრატული მილის მზიდი სვეტის შიგნით და ხის შეკიდული ჭერის ზემოთ. ორივე შემთხვევაში სადენი უნდა ჩაიდოს დამცავ პლასტმასის მილში. ჩამრთველის კოლოფი დამაგრდეს ფოლადის სვეტზე, გარედან.

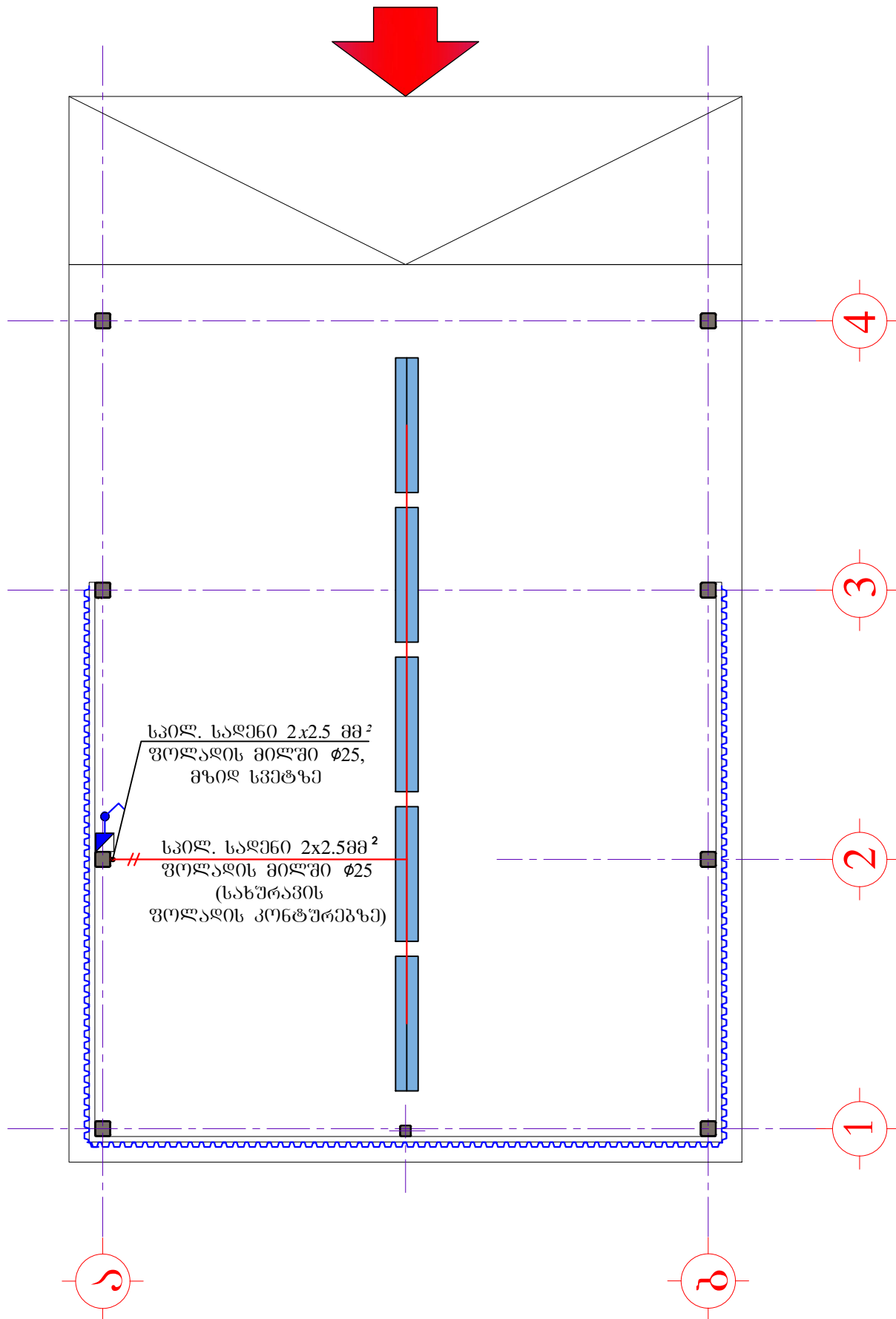
საპირფარეშოს ელ. გაყვანილობა განთავსებულია ფოლადის კვადრატული მილის მზიდი სვეტისა და ნივნივის შიგნით. სადენი უნდა ჩაიდოს პლასტმასის დამცავ მილში. ჩამრთველის კოლოფი დამაგრდეს ფოლადის სვეტზე, გარედან.

ნახაზების ჩამონათვალი		ბმ.
ბანმარტპიტი ბარათი, ნახაზების ჩამონათვალი		E-0
ფარდულის, ფანჩატურის და WC-ს, განათების ქსელის სქემები		E-1
ტერიტორიის განათებისა და ძალოვანი ქსელის გეგმა		E-2
ტრანშეის ჭრილი 1-1, 2-2; სპეციფიკაცია		E-3
ფარი MB		E-4
ბაღის სანათი და აღრიცხვის კვანძი		E-5
სპეციფიკაცია		S-6

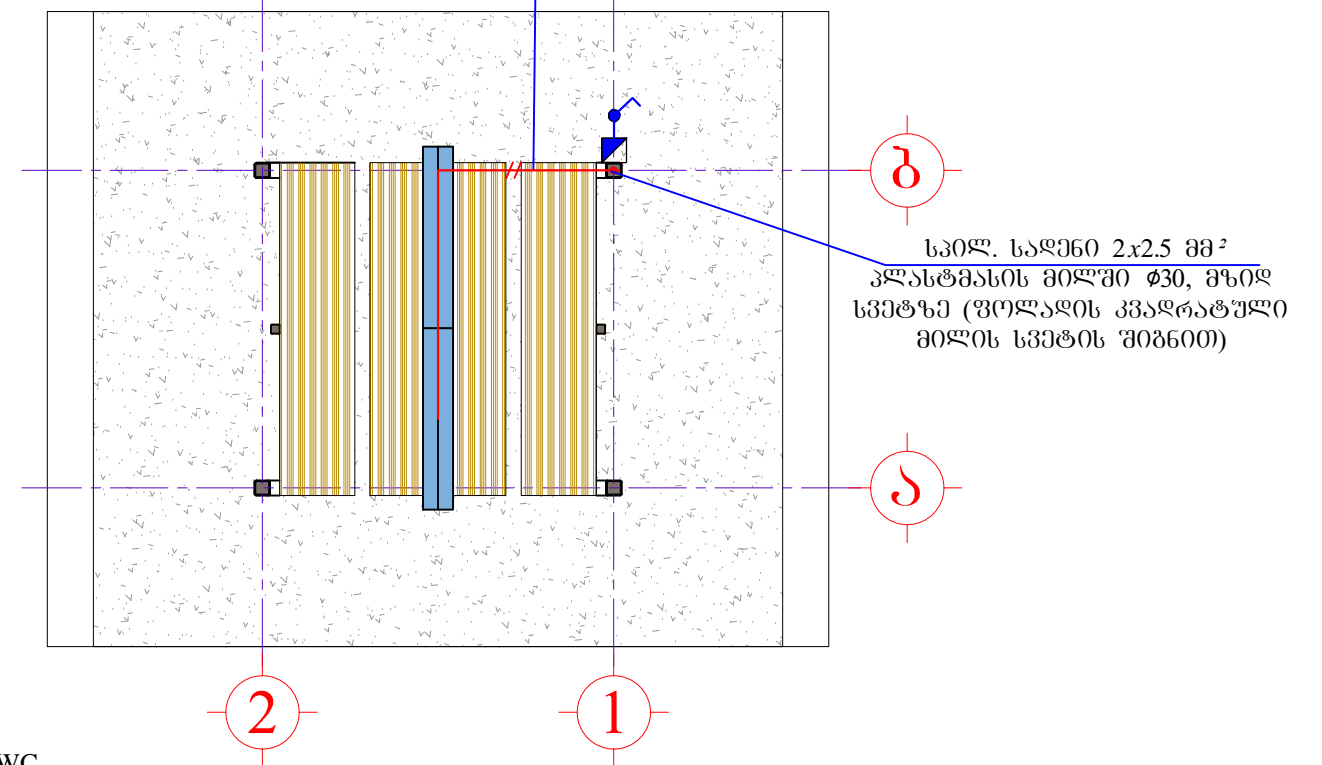
შპს "ლდ იმპიონ"		ქ. სტეფანწმინდის არასახიფათო ნარჩენების ნაგავსაყრდელის პოლიგონის კეთილმოწყობის დ. კვლევითი სამუშაოები		
საპრ. პაპუა ხელმოწერა	ა. გ. მელიქიძე	ანატოლ შვიციანი		
შპს-ის ხელმოწერა	ა. გ. მელიქიძე	დ. ბიორბაძე		
შპს-ის ხელმოწერა	ა. გ. მელიქიძე	ანატოლ შვიციანი		
		ნაწილი A პოლიგონის კეთილმოწყობის სამუშაოები		
		ტერიტორიის განათებისა და შიდასამოედნო ძალოვანი ქსელის (ელექტროლი ნაწილი)		
		ბანმარტპიტი ბარათი, ნახაზების ჩამონათვალი		
№	თარიღი: 5.09.2013	ნახ.: №№	ფურც.: - ბი	E-0

ვარდული მანქანა-მექანიზმებისთვის
ბანათების ქსელის სქემა, მ. 1:50

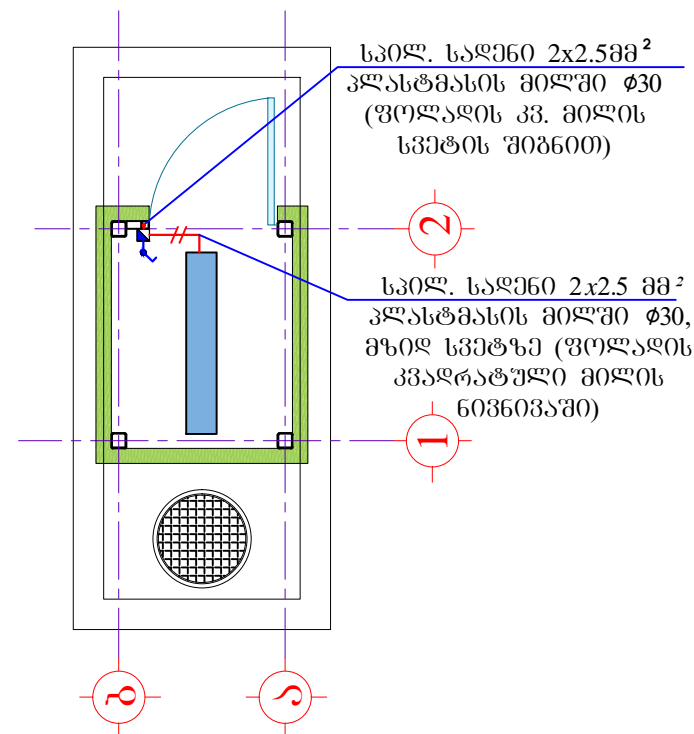
ვანჩატური
ბანათების ქსელის სქემა,
მ. 1:50






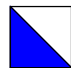
სპილ. საღებო 2x2.5 მმ²
პლასტმასის მილში $\phi 30$, (ხის
შეკიდული ჰერის ზემოთ)



WC
ბანათების ქსელის სქემა,
მ. 1:50

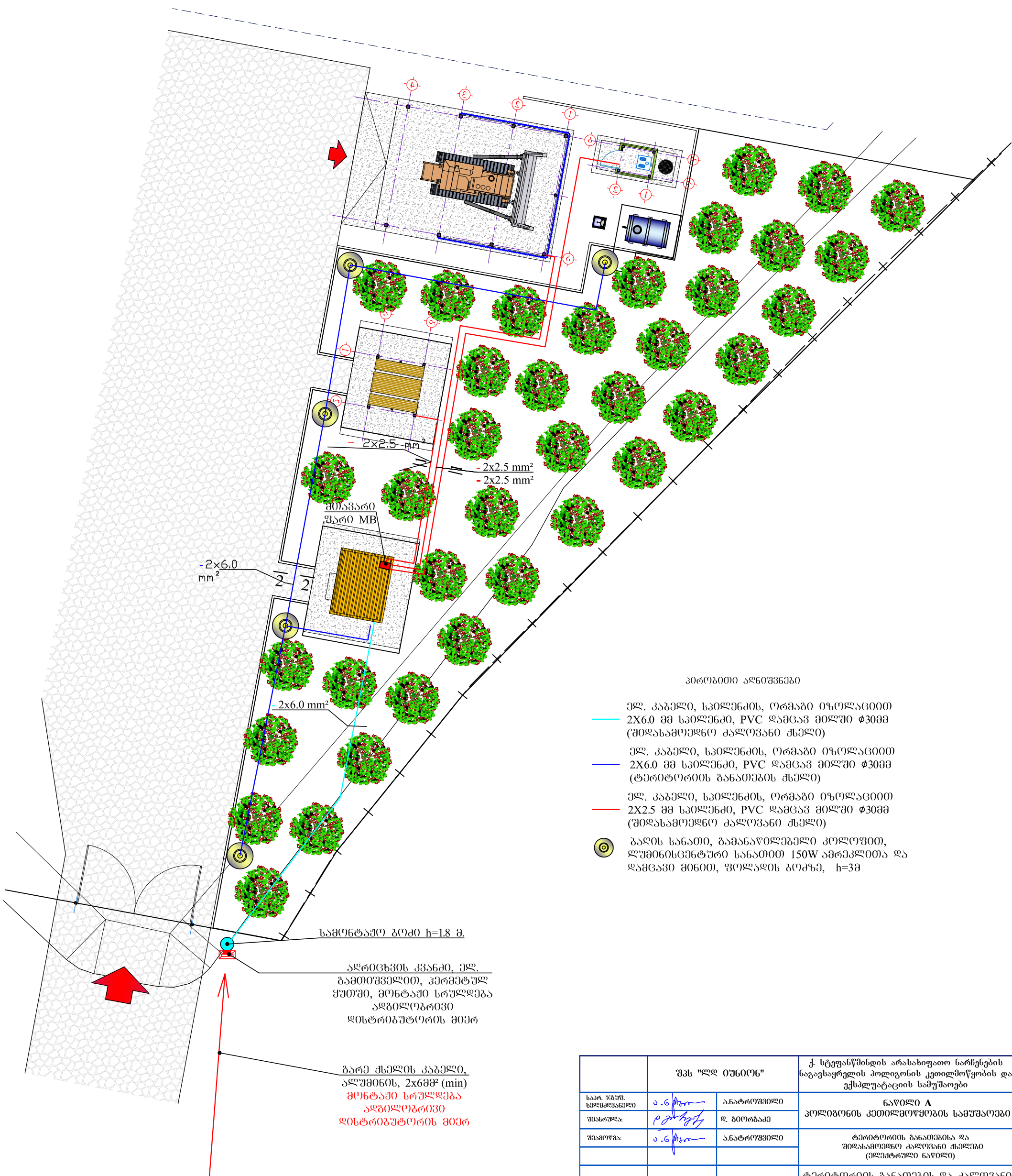


პირობითი აღნიშვნები

-  სანაბი ლუმიინცენტიური
2x36 w, ტენემულუვალი
-  სანაბი ლუმიინცენტიური
36 w, ტენემულუვალი
-  ჩამღებელი, ბარი მონტაჟის,
ჰერმეტიკული კოლოფით
-  საკომუტაციო კოლოფი,
ჰერმეტიკული, ბარი მონტაჟის

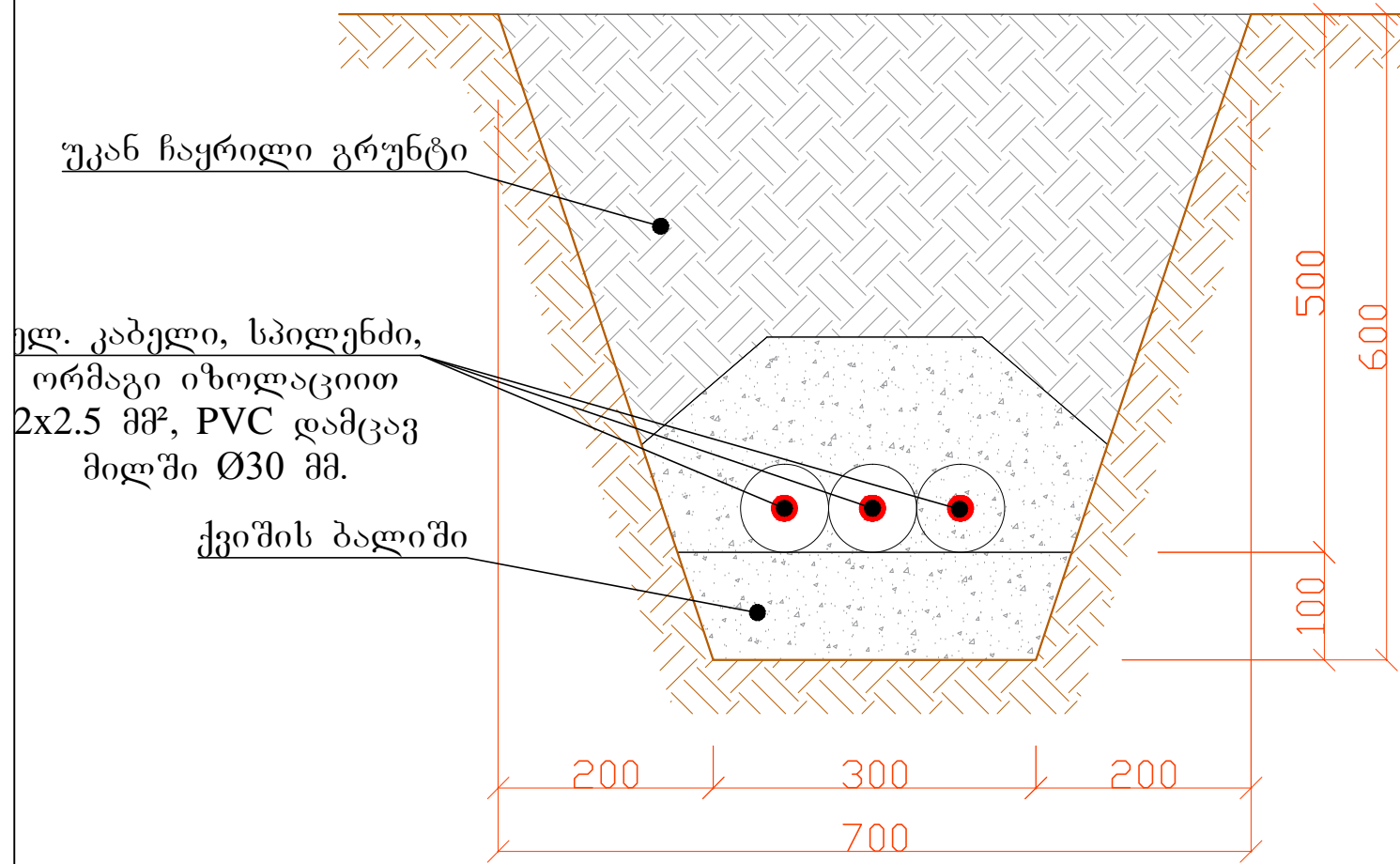
შპს "ლეი იუნაიტი"		ქ. სტეფანწმინდის არასახიფათო ნარჩენების ნაგავსაყრდელის პოლიგონის კეთილმოწყობის დ. ექსპლუატაციის სამუშაოები		
საპრ. უპრ. ხელმძღვანელი	ა.გ. მჭ...	ანატროვსკი	ნაწილი A	
შპს-ის უფროსი	ა.გ. მჭ...	დ. გიორგაძე	პროექტის კომპლექტაციის სამუშაოები	
შპს-ის უფროსი	ა.გ. მჭ...	ანატროვსკი	ტერიტორიის ბანათებისა და შიდასამუშაო კალთხანი ქსელები (ეკსპლუატაციის სამუშაოები)	
ვარდულის, ვანჩატურის და WC-ს ბანათების ქსელის სქემა				
№	თარიღი: 5.09.2013	ნახ: №№	ფურც: - გი	E-1

ტერიტორიის განათებისა და კალოვანი
ქსელის გეგმა მ. 1:200

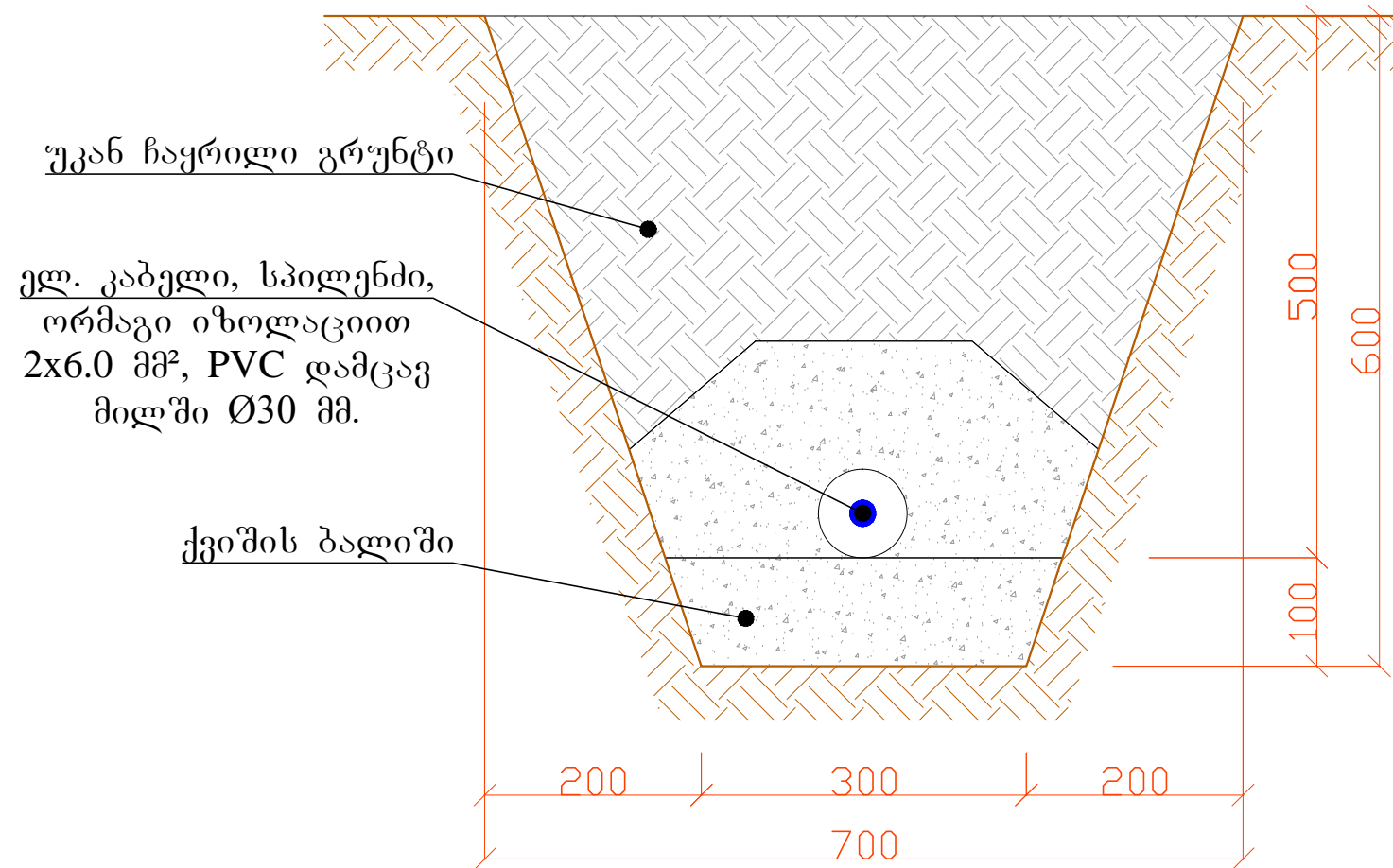


	შპს "ლდ იშნიონ"	ქ. სტეფანწმინდის არასახიფათო ნარჩენების ნაგავსაყრდელის პოლიგონის კეთილმოწყობის და ექსპლუატაციის სამუშაოები
საპრ. უფროსი ხელმოწერა	ა.გ. მჭედი	ანატოლი შვიციანი
შპს-ის უფროსი	დ. ბიორბაძე	ნაწილი A პროექტის კეთილმოწყობის სამუშაოები
შპს-ის უფროსი	ა.გ. მჭედი	ანატოლი შვიციანი
		ტერიტორიის განათებისა და შიფსამოქონო კალოვანი ქსელის (ეკსპლუატაციის სამუშაოები)
		ტერიტორიის განათებისა და კალოვანი ქსელის გეგმა
№	თარიღი: 5.09.2013	ნახ: №№
		ფურც.: - 30 E- 2

ტრანშეის ჭრილი 1-1



ტრანშეის ჭრილი 2-2



ნაბეჭობების შიდა ელ. ქსელების სპეციფიკაცია

№	დასახელება	ბანზ.	რ.-ობა
1	ჩამრთველები, ერთ პოლუსიანი, გარე მონტაჟის, ჰერმეტიკი, 1A	ც	3
2	სანათები, ლუმინისცენტური 2x36W, ტენშეუღწევალი	ც	7
3	სანათები, ლუმინისცენტური 36W, ტენშეუღწევალი	ც	1
4	სპილენძის საღენის 2X25 მმ გაყვანა ფოლადის დამცავ მილში Ø25	მ	14
5	ფოლადის დამცავი მილის მონტაჟი Ø25 მმ.	მ	14
6	ელექტროდი	კბ	2
7	სპილენძის საღენის 2X25 მმ გაყვანა პლასტმასის დამცავ მილში Ø30	მ	10
8	პლასტმასის დამცავი მილი Ø30 მმ. ბოჭორბეჭული	მ	10

ტერიტორიის ბანათებისა და შიდასამონედრო კალოვანი ქსელის სამუშაოთა მოცულობები

№	დასახელება	ბანზ.	რ.-ობა
1	სანათების მონტაჟი, ლუმინისცენტური 150W h=3 მ.	ც.	5
2	სპილენძის კაბელის მონტაჟი 2X6,0 მმ ² , ორმაგი იზოლაციით, პლასტმასის დამცავ მილში Ø30 მმ	მ.	71
3	სპილენძის კაბელის მონტაჟი 2X2,5 მმ ² , ორმაგი იზოლაციით, პლასტმასის დამცავ მილში Ø30 მმ	მ.	60
4	Ø30 PVC არაალბელი დამცავი მილის მონტაჟი ტრანშეაში	მ	131
5	სპილენძის კაბელის მონტაჟი 2X6,0 მმ ² , ორმაგი იზოლაციით, საკაბელო არხში (MB ფართან მიერთება)	მ	6
6	სპილენძის კაბელის მონტაჟი 2X2,5 მმ ² , ორმაგი იზოლაციით, პლასტმასის საკაბელო არხში (MB ფართან მიერთება)	მ	12
7	ბრუნტის დამუშავება	მ ³	26
8	ბრუნტის უკან ჩაყრა ხელით	მ ³	23.42
9	ზედმეტი ბრუნტის გაწლა ტერიტორიაზე	მ ³	2.58
10	ქვიშის ბალიშის მოწყობა	მ ³	2.58

შპს "ელ იმპიონ"		ქ. სტეფანწმინდის არასახიფათო ნარჩენების ნაგავსაყრდელის პოლიგონის კეთილმოწყობის და კვლევითი სამუშაოები	
საპრ. უპრ. ხელმძღვანელი	ა.გ. მელიქიძე	ანატროვსკი	ნაწილი A
შპს-ის უფროსი	ა.გ. მელიქიძე	დ. ბიორბაძე	პოლიგონის კეთილმოწყობის სამუშაოები
შპს-ის უფროსი	ა.გ. მელიქიძე	ანატროვსკი	ტერიტორიის ბანათებისა და შიდასამონედრო კალოვანი ქსელის (ელექტროდი ნაწილი)
ტრანშეის ჭრილი 1-1, 2-2; სპეციფიკაცია.			
№	თარიღი: 5.09.2013	ნახ.: №№	ფურც.: - ბი E-3

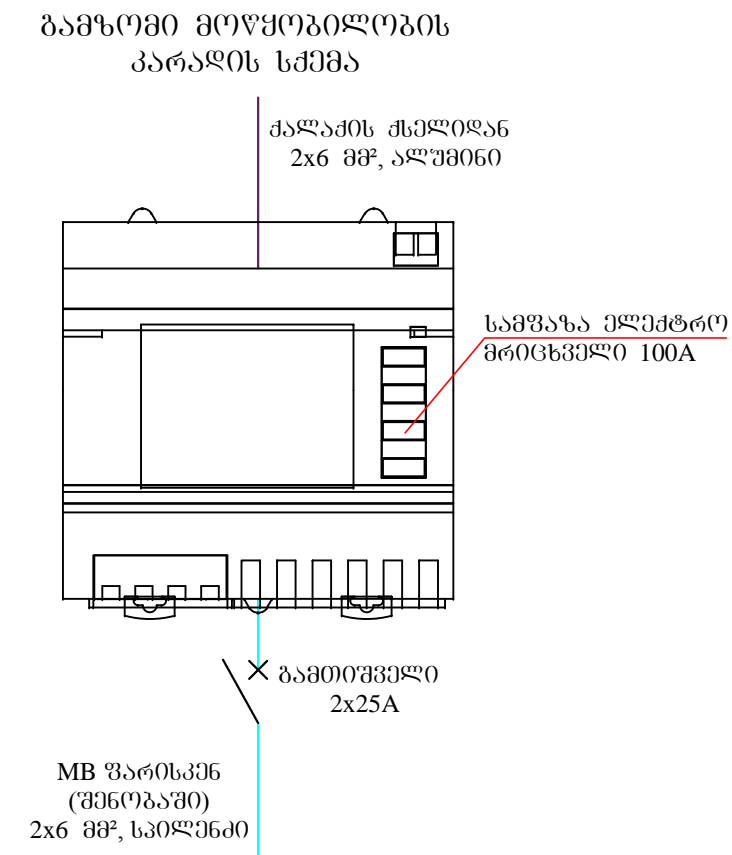
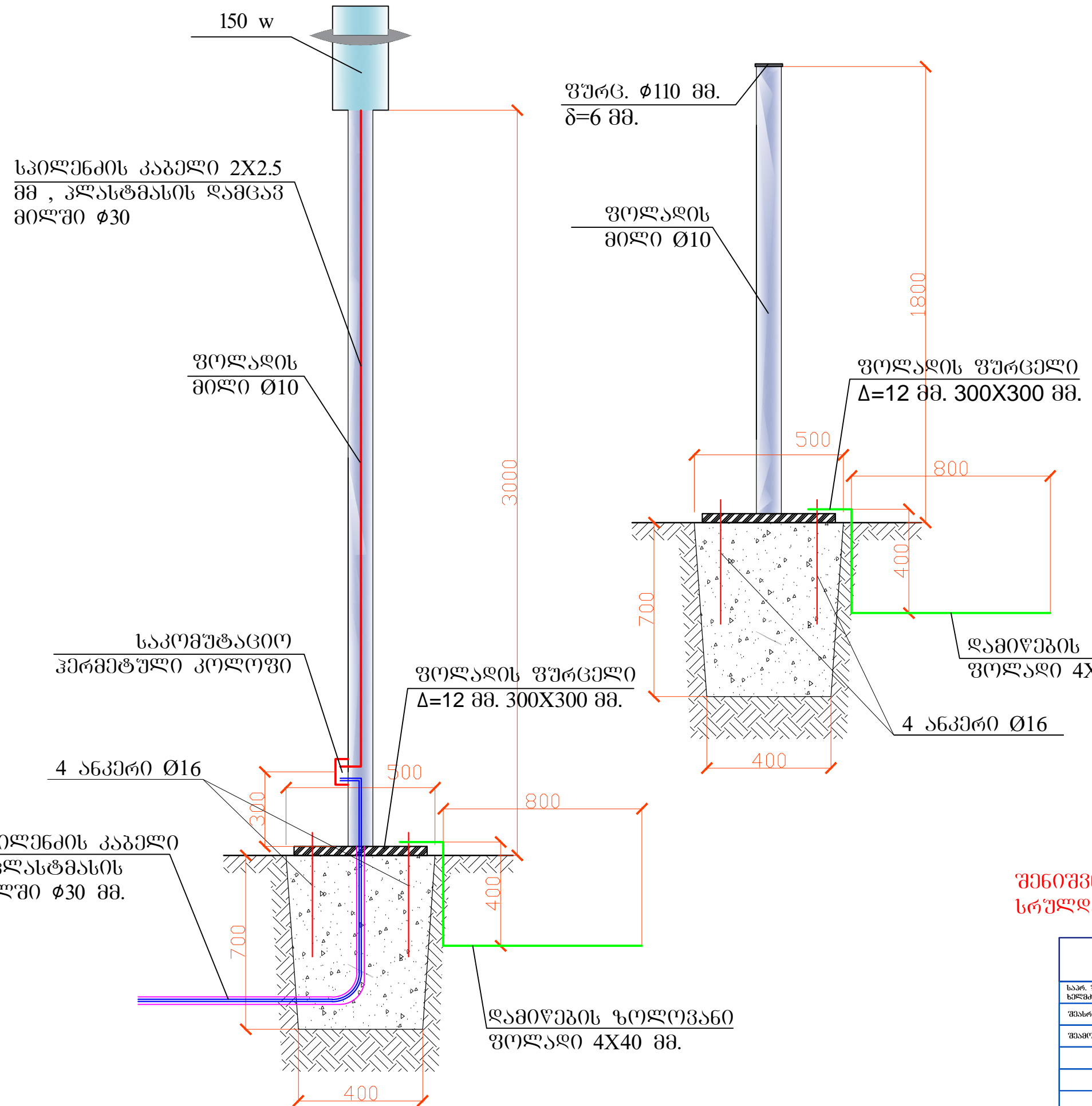
	ამომრთველი ღენო (A)					
	პაპელი, კვთი					
			CYKY 2x2.5			
				CY		
ამომრთველის №	QF1	QF2	QF3	Q		
ნომ. სიმკვარვე (კვტ.)		0.50	0.144	0.36		
ღენო (A)		2.27	0.66	1.64	0.17	
შახა		L1	L1	L1	L1	
ხაზის ნომერი						
მოხმარების დასახელება	შემყვანი ავტომატური ამომრთველი	საღარაჯო ჯიხური	შანტური	შარდული	WC	უბოს პანატიპა

მთავარი შარი MB-ს სპეციფიკაცია			
№	დასახელება	ბანზ.	რ.-ობა
1	ავტომატური ამომრთველი C10A	ც.	3
2	ავტომატური ამომრთველი C16A	ც.	2
3	ავტომატური ამომრთველი C25A	ც.	1
4	ბამთიშველი 16A	ც.	1
5	ყუთი, ღითონის 12 ადგილზე	ც.	1

	შპს "ლდ იუნონ"	ქ. სტეფანწმინდის არასახიფათო ნარჩენების ნაგავსაერელის პოლიგონის კეთილმოწყობის და ექსპლუატაციის სამუშაოები	
საპრ. ჯანუშ. ნიღმომდგენელი	ა.გ. მკო	ანატროშვილი	
შეხორულა:	ა.გ. მკო	დ. ბიორბაძე	
შეამოწმა:	ა.გ. მკო	ანატროშვილი	
		ტერიტორიის პანათიპისა და შიფანსამოქმედო კალკვანი მსმუშაბი (ულმტრული ნაწილი)	
		შარი MB	
№	თარიღი: 5.09.2013	ნახ.: №№	შუტც.: - პი E- 4

ბაღის სანათი

აღრიცხვის კვანძის სამონტაჟო გოძი



შენიშვნა: აღრიცხვის კვანძის მონტაჟი სრულდება ავტოლობრივი დისტრიბუტორის მიერ.

შპს "ლეი ინიტი"		ქ. სტეფანწმინდის არასახიფათო ნარჩენების ნაგავსაყრდელის პოლიგონის კეთილმოწყობის და ექსპლუატაციის სამუშაოები		
საპრ. უპრ. ხელმძღვანელი	ა.გ. მელიქიძე	ანატოლ შვიციანი	ნაწილი A	
შპს-ის უფროსი	მ. გომიგაძე	დ. ბიორგაძე	პოლიგონის კეთილმოწყობის სამუშაოები	
შპს-ის უფროსი	ა.გ. მელიქიძე	ანატოლ შვიციანი	ტერიტორიის ბანაობისა და შიდასამუშაო კალთვანი ქსელების (ელექტროლი ნაწილი)	
სანათი და აღრიცხვის კვანძი				
№	თარიღი: 5.09.2013	ნახ: №№	ფურც: - ბი	E- 5

სანათების სპეციფიკაცია (5 ცალი)				
№	დასახელება	ბანზ.	1 ც.-სათვის	სულ 5 ც.-სათვის
1	სანათი, ლუმინისცენტური 150W, ამრეკლით და დამცავი მიხით	ც	1	5
2	ფოლადის მილი Ø100 მმ. დღგარისათვის	მ	3	15
3	ფოლადის ფურცელი δ=12 მმ. 300X300 მმ.	კბ	8.5	42.5
4	საკომუტაციო კოლოფი, ფოლადის ფურცლის, ჰერმეტიკული, 120X120X50 მმ.	ც	1	5
5	სპილენძის კაბელი 2X2,5 მმ²	მ	3.5	17.5
6	პლასტმასის დამცავი მილი, გოფირებული Ø30 მმ.	მ	3.5	17.5
7	ელექტროდი	კბ	0.3	1.5
8	ზოლოვანი ფოლადი 4X40 მმ	მ	1.4	7
9	ბეტონი B20	მ³	0.142	0.71
10	ანკერი Ø16, L=0,5 მ.	ც/კბ	4/6,0	5/30,0
11	გრუნტის ხელით დამუშავება	მ³	0.242	1.21
12	ზედმეტი გრუნტის გაშლა ადგილზე	მ³	0.142	0.71
13	გრუნტის უკან ჩაყრა ხელით	მ³	0.1	0.5

აღრიცხვის კვანძის სამონტაჟო ბოძის სპეციფიკაცია			
№	დასახელება	ბანზ.	რაოდენობა
1	ფოლადის მილი Ø100 მმ.	მ	1,8
2	ფოლადის ფურცელი δ=12 მმ. 300X300 მმ.	კბ	8,5
3	ფოლადის ფურცელი δ=6 მმ. 110X6 მმ.	კბ	0,5
4	ზოლოვანი ფოლადი 4X40 მმ.	მ	1,4
5	ელექტროდი	კბ	0,3
6	ბეტონი B20	მ³	0,142
7	ანკერი Ø16, L=0,5 მ.	ც/კბ	4/6,0
8	გრუნტის ხელით დამუშავება	მ³	0,242
9	ზედმეტი გრუნტის გაშლა ადგილზე	მ³	0,142
10	გრუნტის უკან ჩაყრა ხელით	მ³	0,1

შპს "ლეი იმპიონ"		ქ. სტეფანწმინდის არასახიფათო ნარჩენების ნაგავსაყრდელის პოლიგონის კეთილმოწყობის დ. კესპლუტაციის სამუშაოები		
საპრ. პაპუა ხელმოწერა	ა.გ. მელიქიძე	ანატროვსკი	ნაწილი A	
შპს-ის ხელმოწერა	მ. გომიბაძე	დ. გომიბაძე	პოლიგონის კეთილმოწყობის სამუშაოები	
შპს-ის ხელმოწერა	ა.გ. მელიქიძე	ანატროვსკი	ტერიტორიის ბანათებისა და შიდასამუშაო კალთხის მშენებელი (ელექტროლი ნაწილი)	
სპეციფიკაცია				
№	თარიღი: 5.09.2013	ნახ. №№	ფურც.: - ბი	E- 6