

შპს. "ლ.დ. იუნიონ"
"L.D. UNION" LTD.

ქ. ონის არასახიფათო ნარჩენების პოლიგონის კეთილმოწყობის და
ექსპლოატაციის სამუშაოები

ნაწილი A

პოლიგონის კეთილმოწყობის სამუშაოები

ტერიტორიის განათებისა და
შიდასამოედნო კალოვანი ქსელები

(ელექტრული ნაწილი)

შპს. "ლ.დ. იუნიონ"-ს
დირექტორი:



/ ლ. დიდიძე /

ბანმარტპიტი ბარათი

ობიექტის კვება ხორციელდება ქალაქის ქსელიდან, რისთვისაც ტერიტორიაზე აღრიცხვის კვანძამდე მოყვანილ უნდა იქნას მიწისზედა ან მიწისქვეშა კაბელი განიკვეთით არანაკლებ 2x6.0 მმ². დაგეგმილია აღრიცხვის კვანძის მოწყობა, ტერიტორიაზე შესასვლელი ჭიშკრის გვერდით, ბოძზე, ჰერმეტიკული ყუთში. ზემოთ აღნიშნული გარე ქსელის კაბელისა და აღრიცხვის კვანძის მონტაჟს განახორციელებს ადგილობრივი ელ. სადისტრიბუციო კომპანია.

შიდასამოედნო ძალოვანი ქსელი სრულდება 2x6.0 მმ², სპილენძის ორმაგი იზოლაციის კაბელით, რომელიც მთავარ ფარს კვებას აწვდის აღრიცხვის კვანძიდან. ძალოვანი ქსელის კაბელი უნდა განთავსდეს ტრანშეაში, დამცავ მილში.

სადარაჯო ჯიხურის, ფანჩატურის, ფარდულის და საპირფარეშოს ელ. მომარაგება ხორციელდება 2x2.5 მმ² სპილენძის, ორმაგი იზოლაციის კაბელებით, მთავარი ფარიდან (MB), რომელიც განთავსებულია სადარაჯო ჯიხურში. სადარაჯო ჯიხურს გააჩნია თავისი სადისტრიბუციო ფარიც.

ტერიტორიის განათება ხორციელდება 3 მეტრის სიმაღლის ლუმინისცენტური ნათურებით აღჭურვილი სანათებით, სიმძლავრით 150 w. სანათებს უნდა გააჩნდეს ჰერმეტიკული საკომუტაციო კოლოფები. ტერიტორიის განათების კაბელი ასევე უნდა ჩაიდოს ტრანშეაში, დამცავ მილში.

მზა სადარაჯო ჯიხური აღჭურვილია შიდა ელ. გაყვანილობით, როზეტებით და ჩამრთველებით. MB ფარში მიერთებული ახალი გაყვანილობა უნდა ჩაიდოს პლასტმასის საკაბელო არხში.

მანქანა-მექანიზმების ფარდულის, ფანჩატურისა და საპირფარეოსთვის პროექტი ითვალისწინებს განათებისა და ჩამრთველების მოწყობას. ამ ნაგებობებში დაგეგმილია ლუმინისცენტური სანათებისა და ჩამრთველების დამონტაჟება.

მანქანა-მექანიზმების ფარდულში, გაყვანილობა უნდა განთავსდეს ფოლადის დამცავ მილში, ხოლო ჩამრთველი მიმაგრდეს ფოლადის მზიდ სვეტზე გარედან. დამცავი მილი მაგრდება სვეტსა და სახურავის კონსტრუქციებზე ელ. შედუღებით.

ფანჩატურის ელ. გაყვანილობა განთავსებულია ფოლადის კვადრატული მილის მზიდი სვეტის შიგნით და ხის შეკიდული ჭერის ზემოთ. ორივე შემთხვევაში სადენი უნდა ჩაიდოს დამცავ პლასტმასის მილში. ჩამრთველის კოლოფი დამაგრდეს ფოლადის სვეტზე, გარედან.

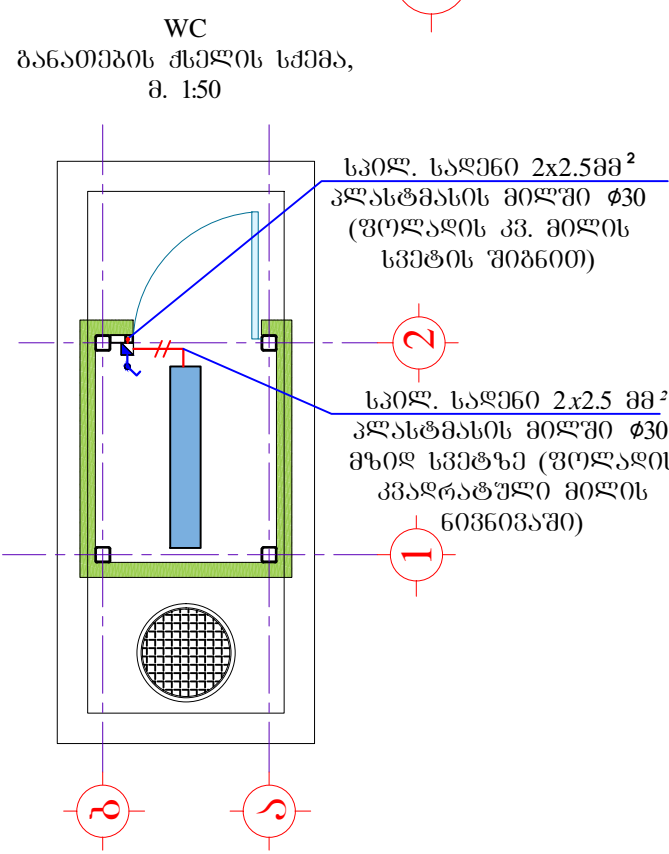
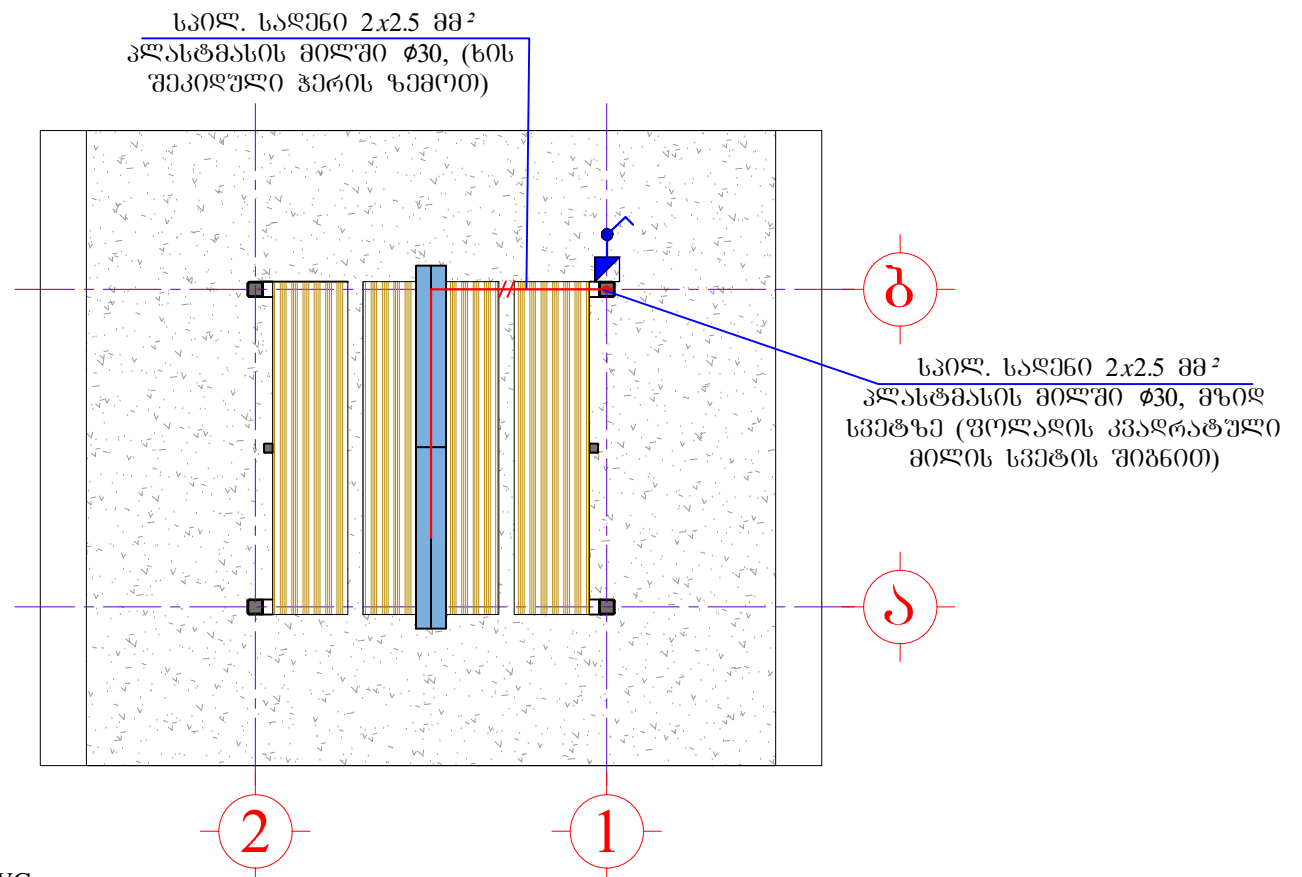
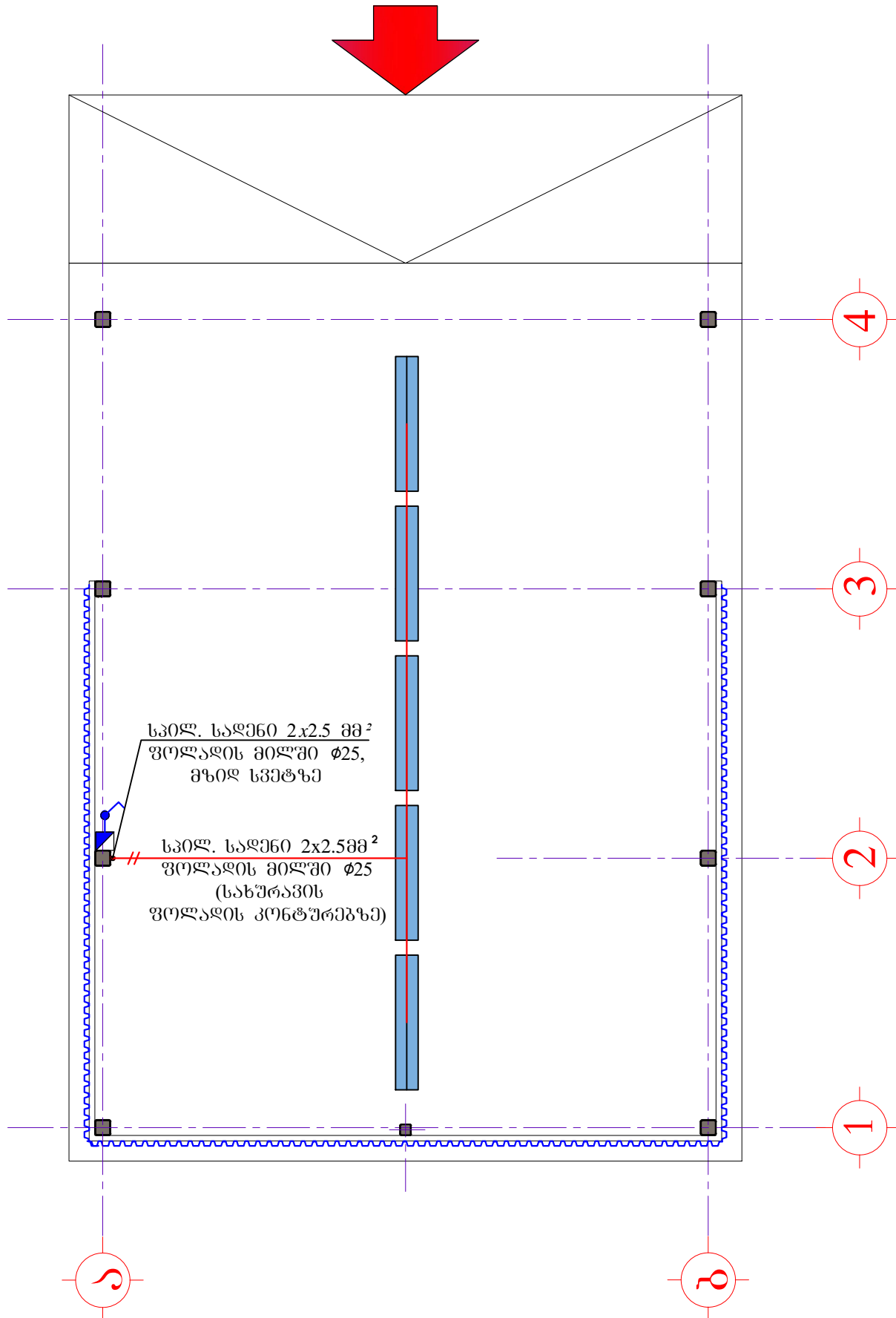
საპირფარეშოს ელ. გაყვანილობა განთავსებულია ფოლადის კვადრატული მილის მზიდი სვეტისა და ნივნივის შიგნით. სადენი უნდა ჩაიდოს პლასტმასის დამცავ მილში. ჩამრთველის კოლოფი დამაგრდეს ფოლადის სვეტზე, გარედან.

ნახაზების ჩამონათვალი		ბმ.
ბანმარტპიტი ბარათი, ნახაზების ჩამონათვალი		E-0
ფარდულის, ფანჩატურის და WC-ს, განათების ქსელის სქემები		E-1
ტერიტორიის განათებისა და ძალოვანი ქსელის გეგმა		E-2
ტრანშეის ჭრილი 1-1, 2-2; სპეციფიკაცია		E-3
ფარი MB		E-4
ბადის სანათი და აღრიცხვის კვანძი		E-5
სპეციფიკაცია		S-6

შპს "ლ. იშვილი"		ქ. ონის არასახიფათო ნარჩენების პოლიგონის კეთილმოწყობის და ექსპლუატაციის სამუშაოები	
საპ. პაპუხიძე	ანატოლ შვიციანი	ნაწილი A	
შპს-ის ხელმძღვანელი	დ. ბიორბაძე	პოლიგონის კეთილმოწყობის სამუშაოები	
შპს-ის ხელმძღვანელი	ანატოლ შვიციანი	ტერიტორიის განათებისა და შიდასამოედნო ძალოვანი ქსელების (ელექტროლი ნაწილი)	
ბანმარტპიტი ბარათი, ნახაზების ჩამონათვალი			
№	თარიღი: 5.09.2013	ნახ.: №№	ფურც.: - ბი E-0

ვარდული მანქანა-მექანიზმებისთვის
ბანათების ქსელის სქემა, მ. 1:50

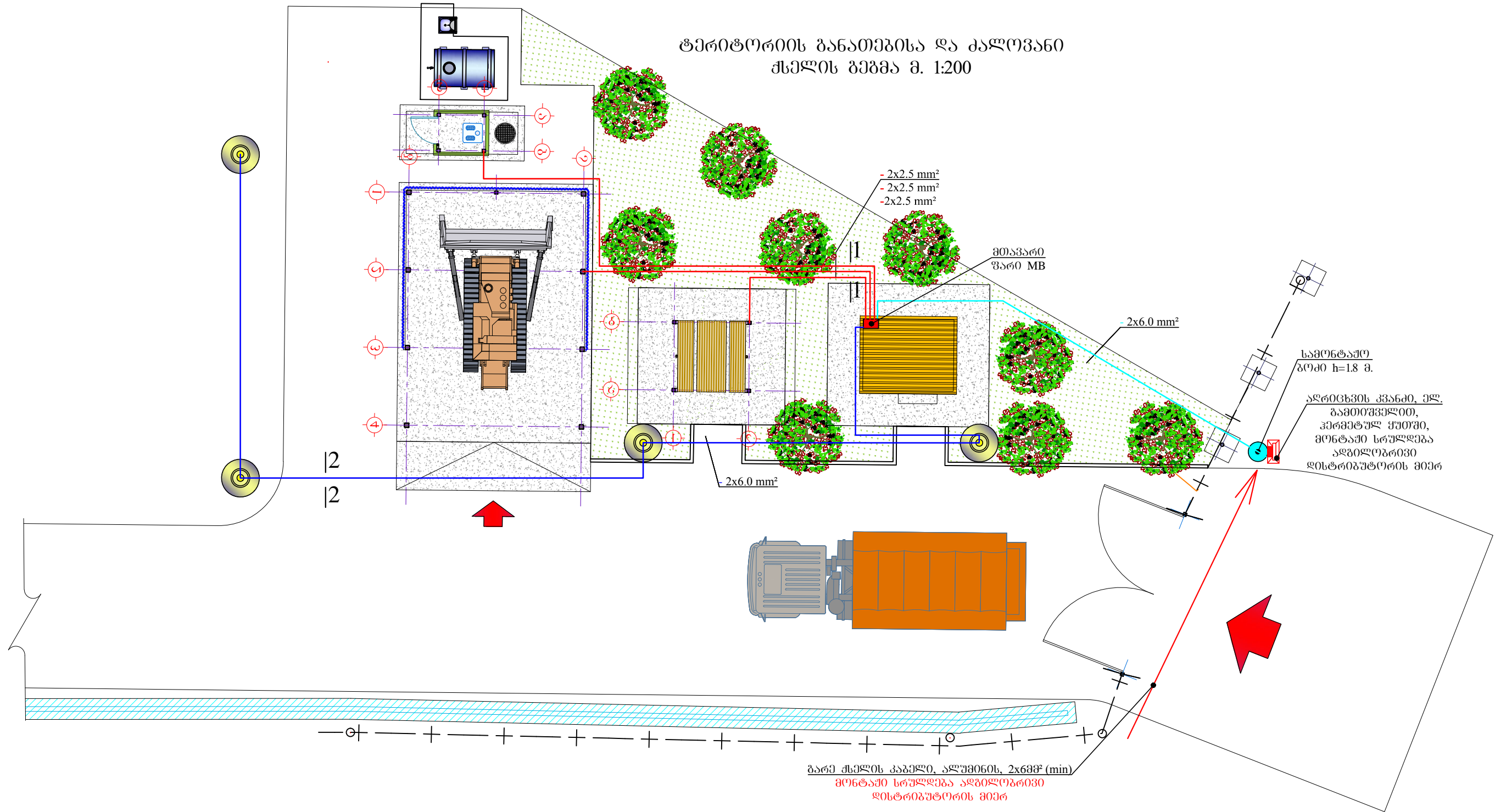
ვანჩატური
ბანათების ქსელის სქემა,
მ. 1:50



- პირობითი აღნიშვნები
- სანაბი ლუმიონცენტური
2x36 w, ტენშეულვალი
 - სანაბი ლუმიონცენტური
36 w, ტენშეულვალი
 - ჩამღებელი, ბარი მონტაჟის,
ჰერმეტიკული კოლოფით
 - საკომუტაციო კოლოფი,
ჰერმეტიკული, ბარი მონტაჟის

შპს "ლეი იმპიონ"		ქ. ონის არასახიფათო ნარჩენების პოლიგონის კეთილმოწყობის და ექსპლუატაციის სამუშაოები		
საპრ. უპრ. ხელმძღვანელი	<i>ა.გ. მჭ...</i>	ანატროვძი	ნაწილი A	
შპს-ის უპრ.	<i>ა.გ. მჭ...</i>	დ. გიორგაძე	პროექტის კომპლექტაციის სამუშაოები	
შპს-ის უპრ.	<i>ა.გ. მჭ...</i>	ანატროვძი	ტერიტორიის ბანათებისა და შიდასამონტაჟო კალთხის სქემა (ელექტრული ნაწილი)	
		ვარდულის, ვანჩატურის და WC-ს ბანათების ქსელის სქემა		
№	თარიღი: 5.09.2013	ნახ: №№	ფურც: - გი	E-1

ტერიტორიის განათებისა და კალოვანი ქსელის გეგმა მ. 1:200

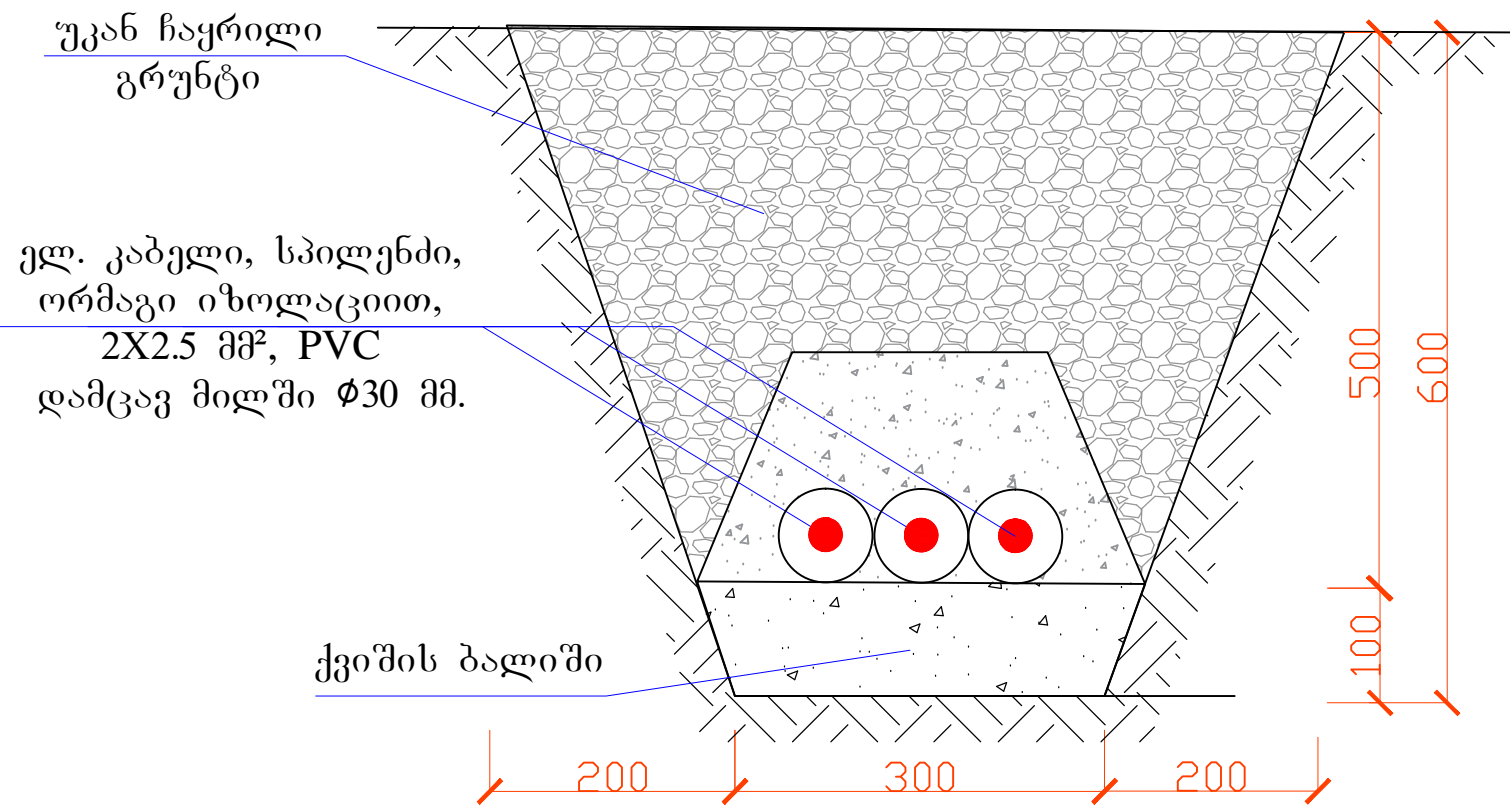


პირობითი აღნიშვნები

- ელ. კაბელები, სპილენძის, ორმაგი იზოლაციით 2X6.0 მმ სპილენძი, PVC დამცავ მილში $\phi 30$ მმ (შიდასამონტაჟო კალოვანი ქსელი)
- ელ. კაბელები, სპილენძის, ორმაგი იზოლაციით 2X6.0 მმ სპილენძი, PVC დამცავ მილში $\phi 30$ მმ (ტერიტორიის განათების ქსელი)
- ელ. კაბელები, სპილენძის, ორმაგი იზოლაციით 2X2.5 მმ სპილენძი, PVC დამცავ მილში $\phi 30$ მმ (შიდასამონტაჟო კალოვანი ქსელი)
- ბაღის სანათი, გამანაწილებელი კოლოფით, ლუმინოსცენტური სანათით 150W ამრეკლითა და დამცავი მიწით, ფოლადის ბოძზე, h=3მ

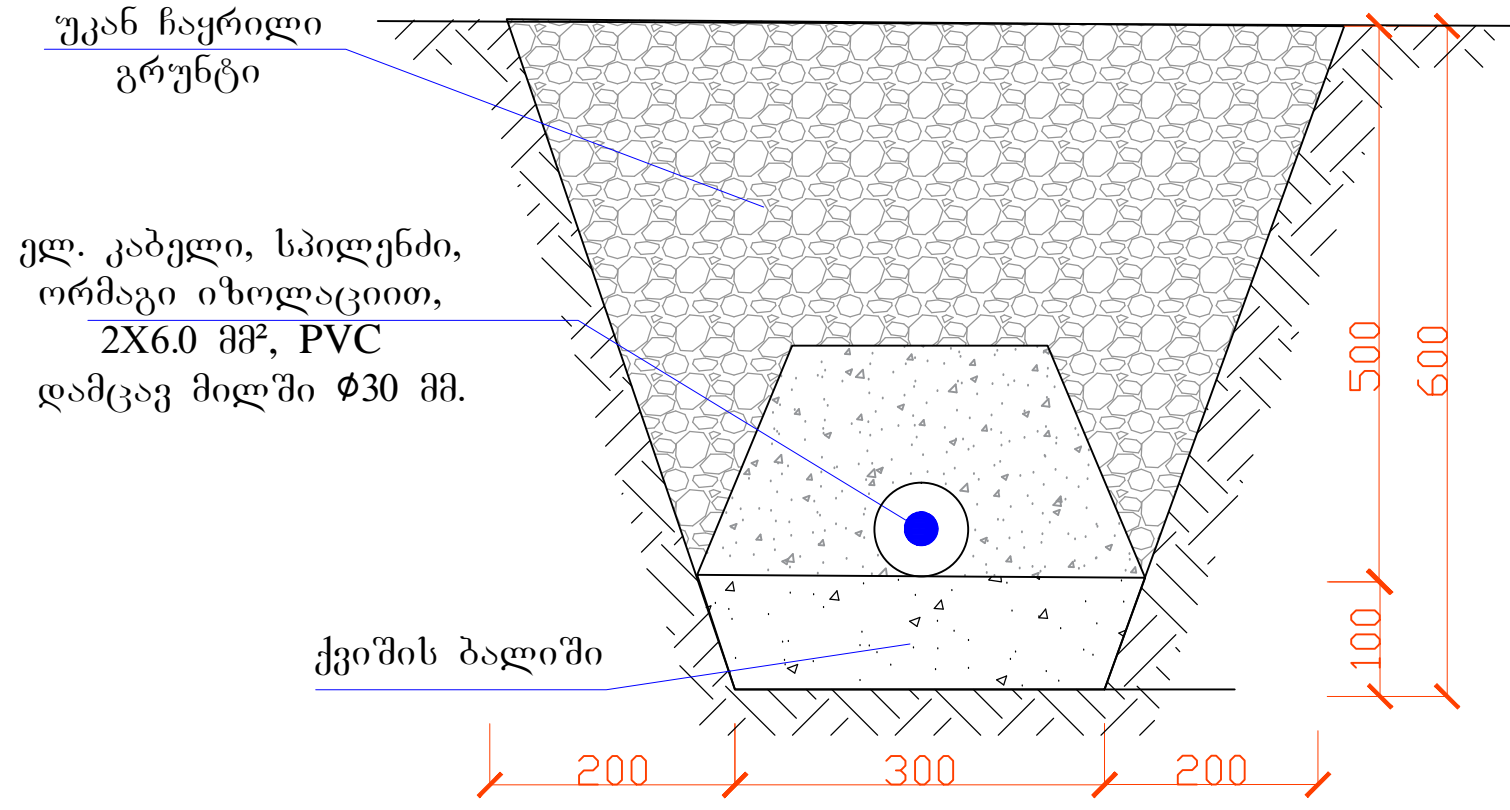
შპს "ელ იმეიონ"		ქ. ონის არასახიფათო ნარჩენების პოლიგონის კეთილმოწყობის და ექსპლუატაციის სამუშაოები	
საპრ. უპრ. ხელმძღვანელი	ა.გ. მჭედია	ანატროვსკილი	ნაწილი A
შპს-ის უფროსი	ა.გ. მჭედია	დ. ბიორბაძე	პროექტის კეთილმოწყობის სამუშაოები
შპს-ის უფროსი	ა.გ. მჭედია	ანატროვსკილი	ტერიტორიის განათებისა და შიდასამონტაჟო კალოვანი ქსელები (ელექტრული ნაწილი)
ტერიტორიის განათების და კალოვანი ქსელის გეგმა			
№	თარიღი: 5.09.2013	ნახ: №№	ფურც.: - ბი E-2

ტრანშეის ჭრილი 1-1



ელ. კაბელი, სპილენძი, ორმაგი იზოლაციით, 2X2.5 მმ², PVC დამცავ მილში Ø30 მმ.

ტრანშეის ჭრილი 2-2



ელ. კაბელი, სპილენძი, ორმაგი იზოლაციით, 2X6.0 მმ², PVC დამცავ მილში Ø30 მმ.

ნაბეჭობების შიდა ელ. ქსელიების სპეციფიკაცია			
№	დასახელება	ბანზ.	რ.-ობა
1	ჩამრთველები, ერთ პოლუსიანი, ბარე მონტაჟის, კერამიკული, 1A	ც	3
2	სანათები, ლუმინისცენტური 2x36W, ტენუქულუვალი	ც	7
3	სანათები, ლუმინისცენტური 36W, ტენუქულუვალი	ც	1
4	სპილენძის საღების 2X25 მმ გაყვანა ფოლადის დამცავ მილში Ø25	მ	14
5	ფოლადის დამცავი მილის მონტაჟი Ø25 მმ.	მ	14
6	ელექტროლი	კბ	2
7	სპილენძის საღების 2X25 მმ გაყვანა პლასტმასის დამცავ მილში Ø30	მ	10
8	პლასტმასის დამცავი მილი Ø30 მმ. ბოჭორბეჭული	მ	10

ტერიტორიის ბანათებისა და შიდასამონტაჟო კალოვანი ქსელის სპეციფიკაცია			
№	დასახელება	ბანზ.	რ.-ობა
1	სანათების მონტაჟი, ლუმინისცენტური 150W h=3 მ.	ც.	4
2	სპილენძის კაბელის მონტაჟი 2X6,0 მმ ² , ორმაგი იზოლაციით, პლასტმასის დამცავ მილში Ø30 მმ, ტრანშეაში	მ.	58
3	სპილენძის კაბელის მონტაჟი 2X2,5 მმ ² , ორმაგი იზოლაციით, პლასტმასის დამცავ მილში Ø30 მმ, ტრანშეაში	მ.	52
4	პლასტმასის დამცავი მილები Ø30 მმ. ბოჭორბეჭული	მ	110
5	სპილენძის კაბელის მონტაჟი 2X6,0 მმ ² , ორმაგი იზოლაციით, საკაბელო არხში (MB ფართან მიერთება საღარაჟო ჯიხურში)	მ	6
6	სპილენძის კაბელის მონტაჟი 2X2,5 მმ ² , ორმაგი იზოლაციით, პლასტმასის საკაბელო არხში (MB ფართან მიერთება)	მ	12
7	პლასტმასის სწორკუთხეა საკაბელო არხი 80X60 მმ. სამაბრეპით	მ	2,5
8	პლასტმასის სწორკუთხეა საკაბელო არხი 25X25 მმ. სამაბრეპით	მ	10
9	ბრუნტის დამუშავება	მ ³	22,92
10	ბრუნტის უკან ჩაყრა ხელით	მ ³	20,24
11	ზედმეტი ბრუნტის გაშლა ტერიტორიაზე	მ ³	2,68
12	ქვიშის ბალიშის მოწყობა	მ ³	2,68

შპს "ლეი ინიოვ"		ქ. ონის არასახიფათო ნარჩენების პოლიგონის კეთილმოწყობის და ექსპლუატაციის სამუშაოები	
საპ. ზაპუ. ხელმოწერა	ანატოლი შვიციანი	ნაწილი A	
შპს-ის ხელმოწერა	დ. ბიორბაძე	პროექტის კეთილმოწყობის სამუშაოები	
შპს-ის ხელმოწერა	ანატოლი შვიციანი	ტერიტორიის ბანათებისა და შიდასამონტაჟო კალოვანი ქსელი (ელექტროლი ნაწილი)	
ტრანშეის ჭრილი 1-1, 2-2; სპეციფიკაცია.			
№	თარიღი: 5.09.2013	ნახ.: №№	ფურც.: - ბი E-3

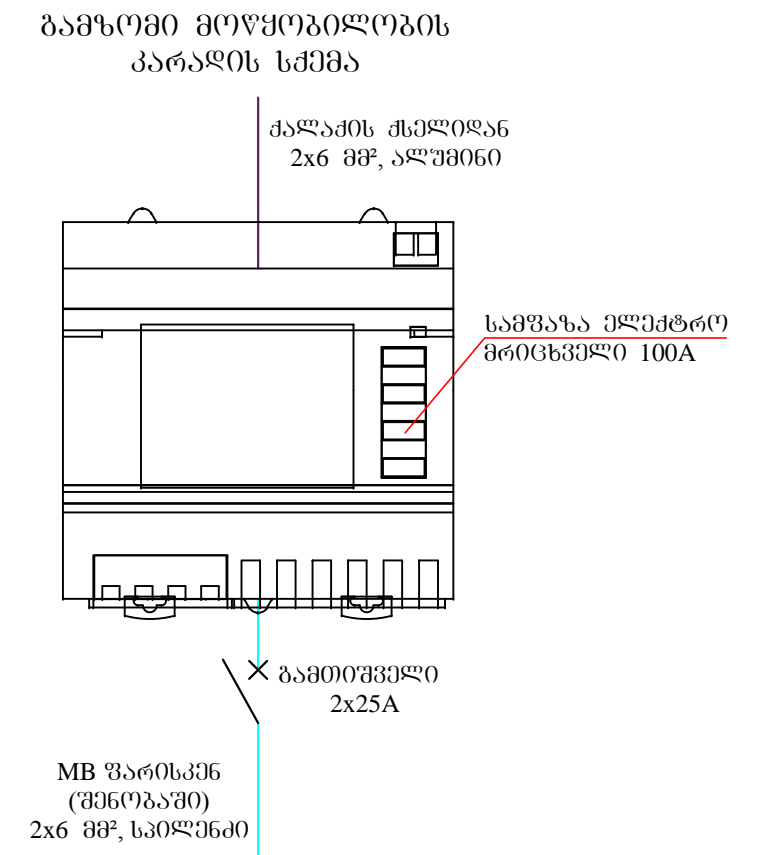
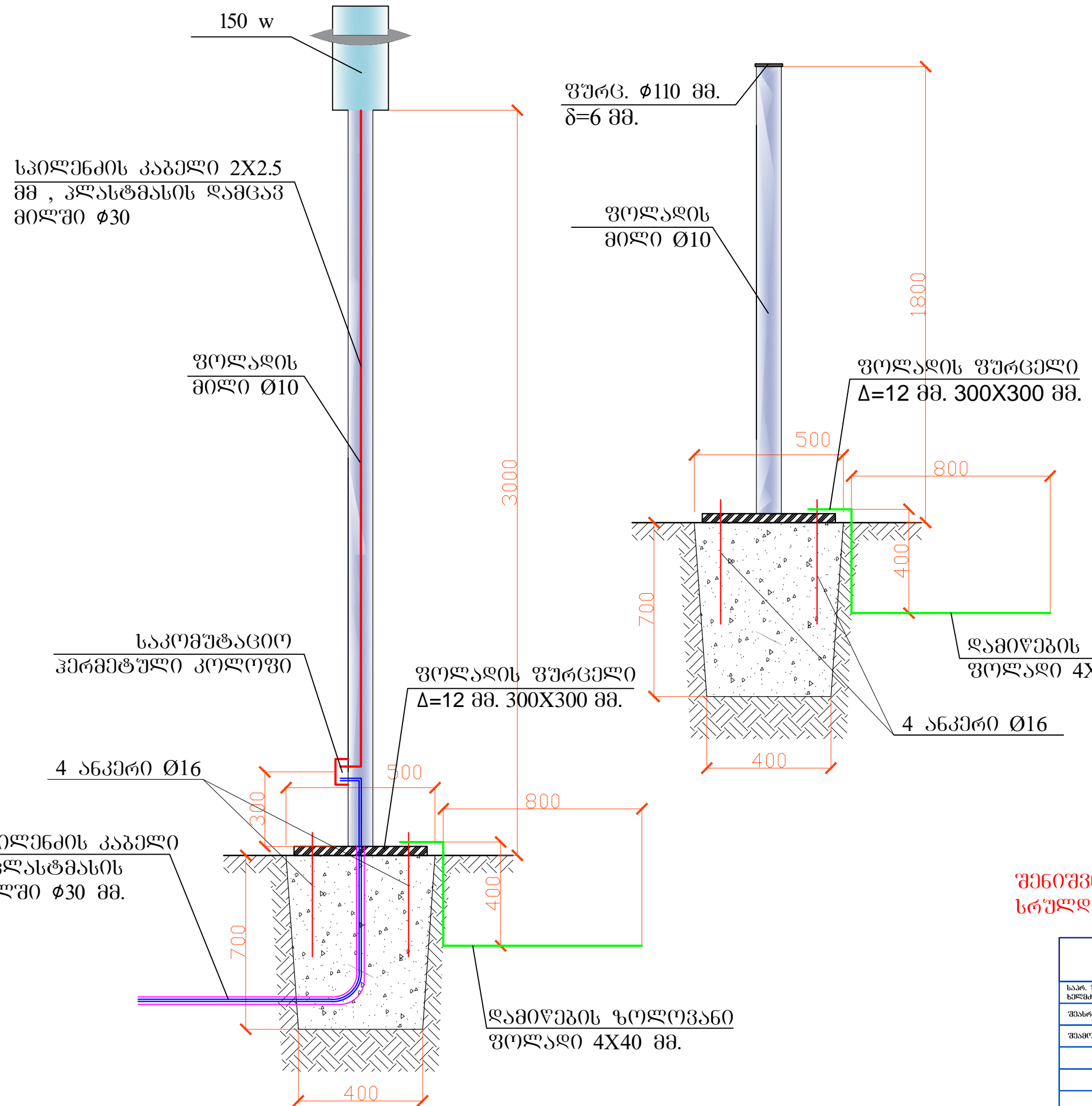
	ამომრთველი დენი (A)					
	პაბელი, კვითი					
			CYKY 2x2.5			
				CY		
	ამომრთველის №	QF1	QF2	QF3	Q	
	ნომ. სიმძლავრე (კვტ.)		0.50	0.144	0.36	
	დენი (A)		2.27	0.66	1.64	0.17
	შაზა		L1	L1	L1	L1
	ხაზის ნომერი					
	მოხმარების დასახელება	შემყვანი ავტომატური ამომრთველი	სადარბაზო წიხური	შანტური	შარდული	WC
						უბოს პანაშევა

მთავარი შარი MB-ს სპეციფიკაცია			
№	დასახელება	ბანზ.	რ.-ობა
1	ავტომატური ამომრთველი C10A	ც.	3
2	ავტომატური ამომრთველი C16A	ც.	2
3	ავტომატური ამომრთველი C25A	ც.	1
4	ბამთიშველი 16A	ც.	1
5	ყუთი, ლითონის 12 ადგილზე	ც.	1

	შპს "ლდ იუნაინ"	ქ. ონის არასახიფათო ნარჩენების პოლიგონის კეთილმოწყობის და ექსპლუატაციის სამუშაოები	
საპრ. ჯგუფ. ხელმოწერა	<i>ა.გ. მკვირვაძე</i>	ანატროშვილი	
შესრულა:	<i>ა.გ. მკვირვაძე</i>	დ. ბიორბაძე	
შეამოწმა:	<i>ა.გ. მკვირვაძე</i>	ანატროშვილი	
		ტერიტორიის პანათშვისა და შიფრისაგანყოფილო კალკულირის (უპეშტრული ნაწილი)	
		შარი MB	
№	თარიღი: 5.09.2013	ნახ.: №№	ფურც.: - 30 E- 4

ბაღის სანათი

აღრიცხვის კვანძის სამონტაჟო გეგმა



შენიშვნა: აღრიცხვის კვანძის მონტაჟი სრულდება ავტოლობრივი დისტრიბუტორის მიერ.

შპს "ლეიზონი"		ქ. თბილისის არასახიფათო ნარჩენების პოლიგონის კეთილმოწყობის და ექსპლუატაციის სამსახური	
საპრ. უპრ. ხელმძღვანელი	ა.გ. მელიქიძე	ანატოლ მჭედელი	ნაწილი A
შპს-ის უპრ.	მ. გომიგაძე	დ. ბიორგაძე	კოლონის კეთილმოწყობის სამსახური
შპს-ის უპრ.	ა.გ. მელიქიძე	ანატოლ მჭედელი	ტერიტორიის ბანაობისა და შიდასამუშაო კალთვანი ქსელების (ელექტროლი ნაწილი)
სანათი და აღრიცხვის კვანძი			
№	თარიღი: 5.09.2013	ნახ: №№	ფურც.: - ბი E- 5

სანათების სპეციფიკაცია (4 ცალი)				
№	დასახელება	ბანზ.	1 ც.-სათვის	სულ 4 ც.-სათვის
1	სანათი, ლუმინისცენტური 150W, ამრეკლით და დამცავი მინით	ც	1	4
2	ფოლადის მილი Ø100 მმ. დღგარისათვის	მ	3	12
3	ფოლადის ფურცელი δ=12 მმ. 300X300 მმ.	კბ	8,5	34
4	საკომუტაციო კოლოფი, ფოლადის ფურცლის, ჰერმეტიკული, 120X120X50 მმ.	ც	1	4
5	სპილენძის კაბელი 2X2,5 მმ²	მ	3,5	14
6	პლასტმასის დამცავი მილი, გოფირებული Ø30 მმ.	მ	3,5	14
7	ელექტროდი	კბ	0,3	1,2
8	ზოლოვანი ფოლადი 4X40 მმ	მ	1,4	5,6
9	ბეტონი B20	მ³	0,142	0,568
10	ანკერი Ø16, L=0,5 მ.	ც/კბ	4/6,0	16/24
11	გრუნტის ხელით დამუშავება	მ³	0,242	0,968
12	ზედმეტი გრუნტის გაშლა ადგილზე	მ³	0,142	0,568
13	გრუნტის უკან ჩაყრა ხელით	მ³	0,1	0,4

აღრიცხვის კვანძის სამონტაჟო ბოძის სპეციფიკაცია			
№	დასახელება	ბანზ.	რაოდენობა
1	ფოლადის მილი Ø100 მმ.	მ	1,8
2	ფოლადის ფურცელი δ=12 მმ. 300X300 მმ.	კბ	8,5
3	ფოლადის ფურცელი δ=6 მმ. 110X6 მმ.	კბ	0,5
4	ზოლოვანი ფოლადი 4X40 მმ.	მ	1,4
5	ელექტროდი	კბ	0,3
6	ბეტონი B20	მ³	0,142
7	ანკერი Ø16, L=0,5 მ.	ც/კბ	4/6,0
8	გრუნტის ხელით დამუშავება	მ³	0,242
9	ზედმეტი გრუნტის გაშლა ადგილზე	მ³	0,142
10	გრუნტის უკან ჩაყრა ხელით	მ³	0,1

შპს "ლდ იმპიონ"		ქ. ონის არასახიფათო ნარჩენების პოლიგონის კეთილმოწყობის და ექსპლუატაციის სამუშაოები		
საპრ. პაპუა ხელმოწერა	ა.გ. მელიქიძე	ანატროვსკი	ნაწილი A	
შპს-ის ხელმოწერა	მ. გომიგაძე	დ. გომიგაძე	პოლიგონის კეთილმოწყობის სამუშაოები	
შპს-ის ხელმოწერა	ა.გ. მელიქიძე	ანატროვსკი	ტერიტორიის ბანათებისა და შიდასამუშაო კალთხისი მშენებელი (ელექტროლი ნაწილი)	
სპეციფიკაცია				
№	თარიღი: 5.09.2013	ნახ. №№	ფურც.: - ბი	E- 6