

ქ. ურეკის

არასახიფათო ნარცენების კოლიბონის
დახურვის და ნარჩენების ბადამზიდი
კლატფორმის მოწყობის პროექტი

შ.პ.ს. "ლ.დ. იუნიონ"-ს
დირექტორი:

/ ლ. დიდიძე /

ქ. ურეკის არასახიფათო ნარჩენების პოლიგონის დახურვის
და ნარჩენების გადამზიდი პლატფორმის მოწყობის
პროექტი

ნაწილი A

პოლიგონის კეთილმოწყობის სამუშაოები

ქ. ურეკის არასახიფათო ნარჩენების პოლიგონის დახურვის
და ნარჩენების გადამზიდი პლატფორმის მოწყობის
პროექტი

ნაწილი A

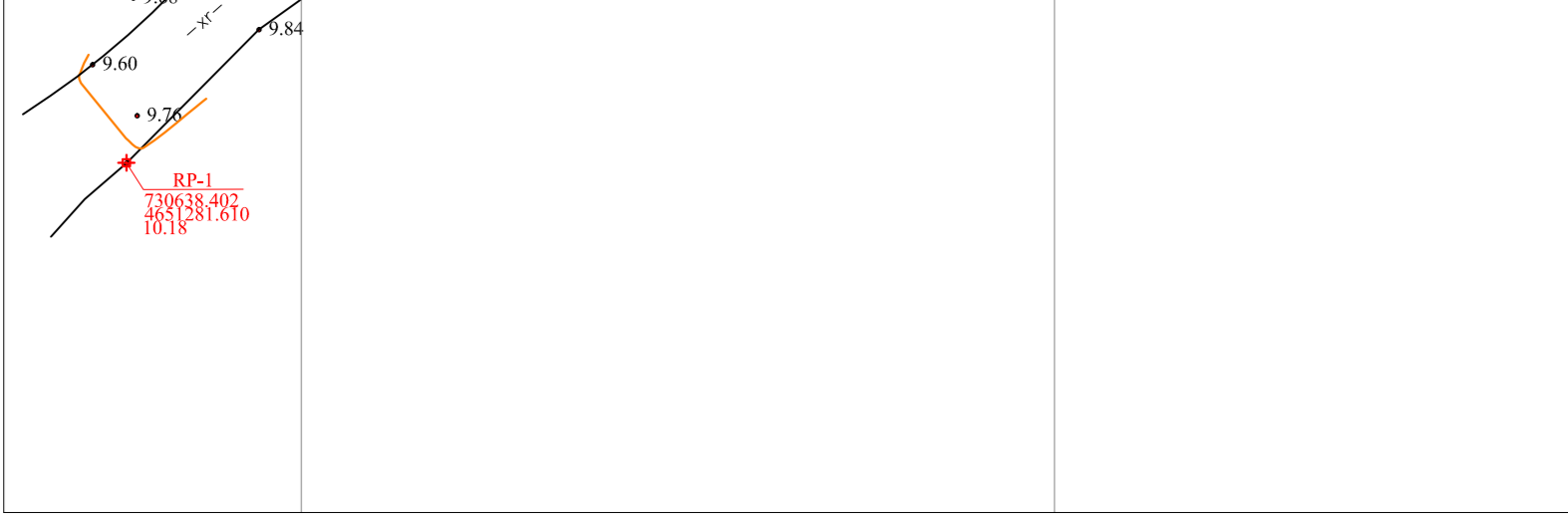
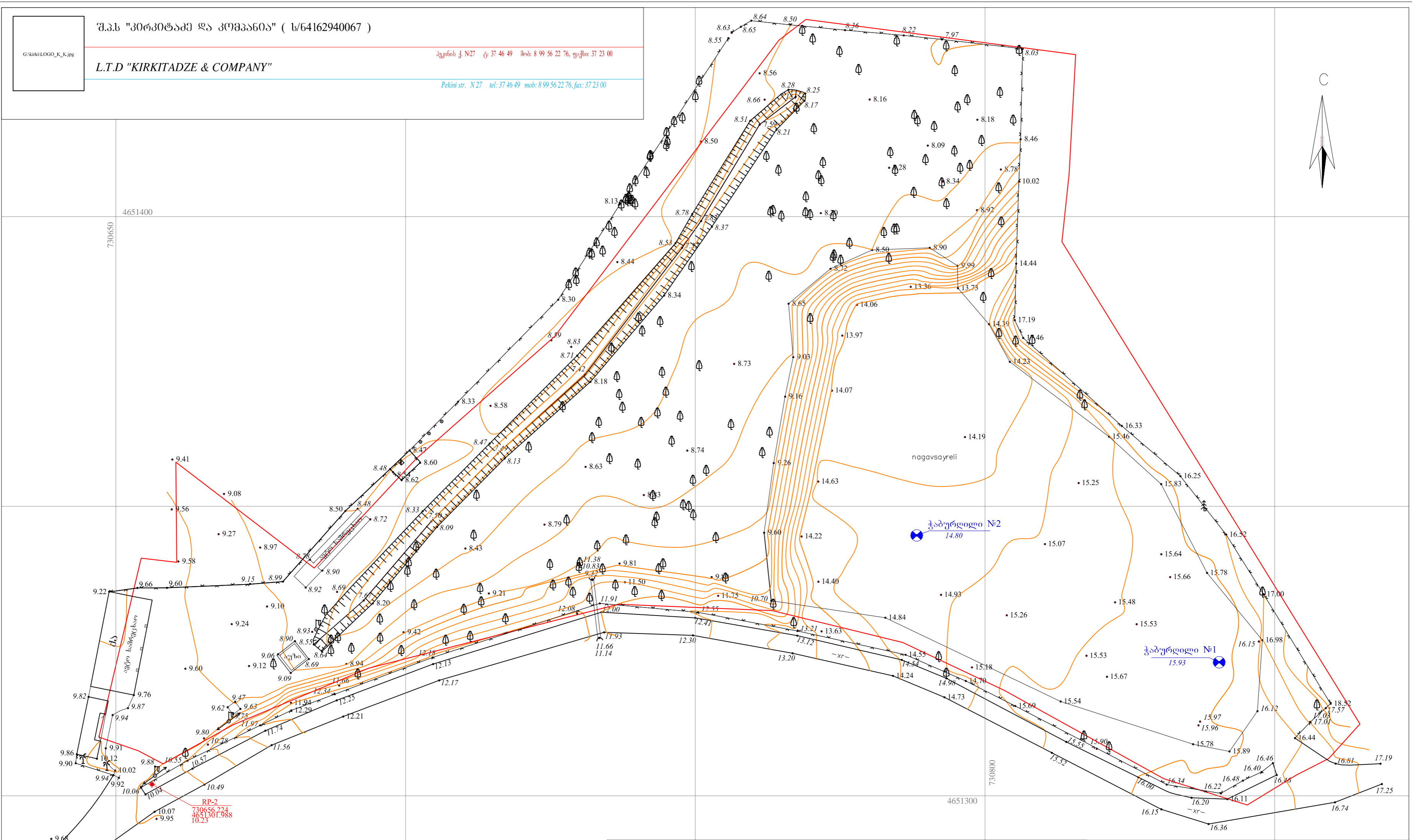
პოლიგონის კეთილმოწყობის სამუშაოები

ტერიტორიის დაბეზმარება

ტერიტორიის დაგეგმარება	ფურცელი
ნახაზების ჩამონათვალი	C - 1
სიტუაციური გეგმა	C - 2
ტოპოგრაფიული გეგმა	C - 3
მყარი ნარჩენის მოჭრის კარტოგრაფია ღრობითი ქანობით 1:0.5	C - 4-5
ხრეშოვანი საბუხის კარტოგრაფია ფერდობის ქანობით 1:1	C - 6-7
ხრეშოვანი საბუხის კარტოგრაფია ფერდის სტაბილიზაციით არსებულ გზასთან და ღობესთან ქანობით 1:1.5	C - 8-9
არსებული მყარი ნარჩენის მოჭრის და დაყრის კარტოგრაფია ფერდობის ქანობით 1:4	C - 10-11
მოჭრილი მყარი ნარჩენის დასაწყობების კარტოგრაფია ფერდობის ქანობით 1:3	C - 12-13
დასაწრები არხის გეგმა	C - 14
ბენერალური გეგმა	C - 15
ბაღამზიდი კოლიბონის დაკვალების გეგმა	C - 16
საფარების ტიპები	C - 17
საფარის მოწყობის სამუშაოთა მოცულობები	C - 18

შპს "ლდ იუნაიონ"		ქ. ურეკის არასახიფათო ნარჩენების პოლიგონის დახურვის და ნარჩენების გადაწვის პლატფორმის მოწყობის პროექტი			
საპრ. პაპუხ. ხელმოწერა	ა.გ. მჭედი	ანატოლუვილი	ნაწილი A		
შესრულა:		ი. შამუგია	კოლიბონის კეთილმოწყობის სამუშაოები		
შამოწმა:	ა.გ. მჭედი	ანატოლუვილი	ტერიტორიის დაგეგმარება		
			ნახაზების ჩამონათვალი		
№	თარიღი: 28.10.2015	ნახ.: №№	C1	ფურც.: - გი	18

შ.პ.ს. "პირპიტადზე ლა კომპანია" (ს/კ 26.35.03.031)
 L.T.D "KIRKITADZE & COMPANY"
 პეკინის ქ. N27 ტ: 37 46 49 მობ: 8 99 56 22 76, ფაქსი: 37 23 00
 Pekini str. N 27 tel: 37 46 49 mob: 8 99 56 22 76, fax: 37 23 00



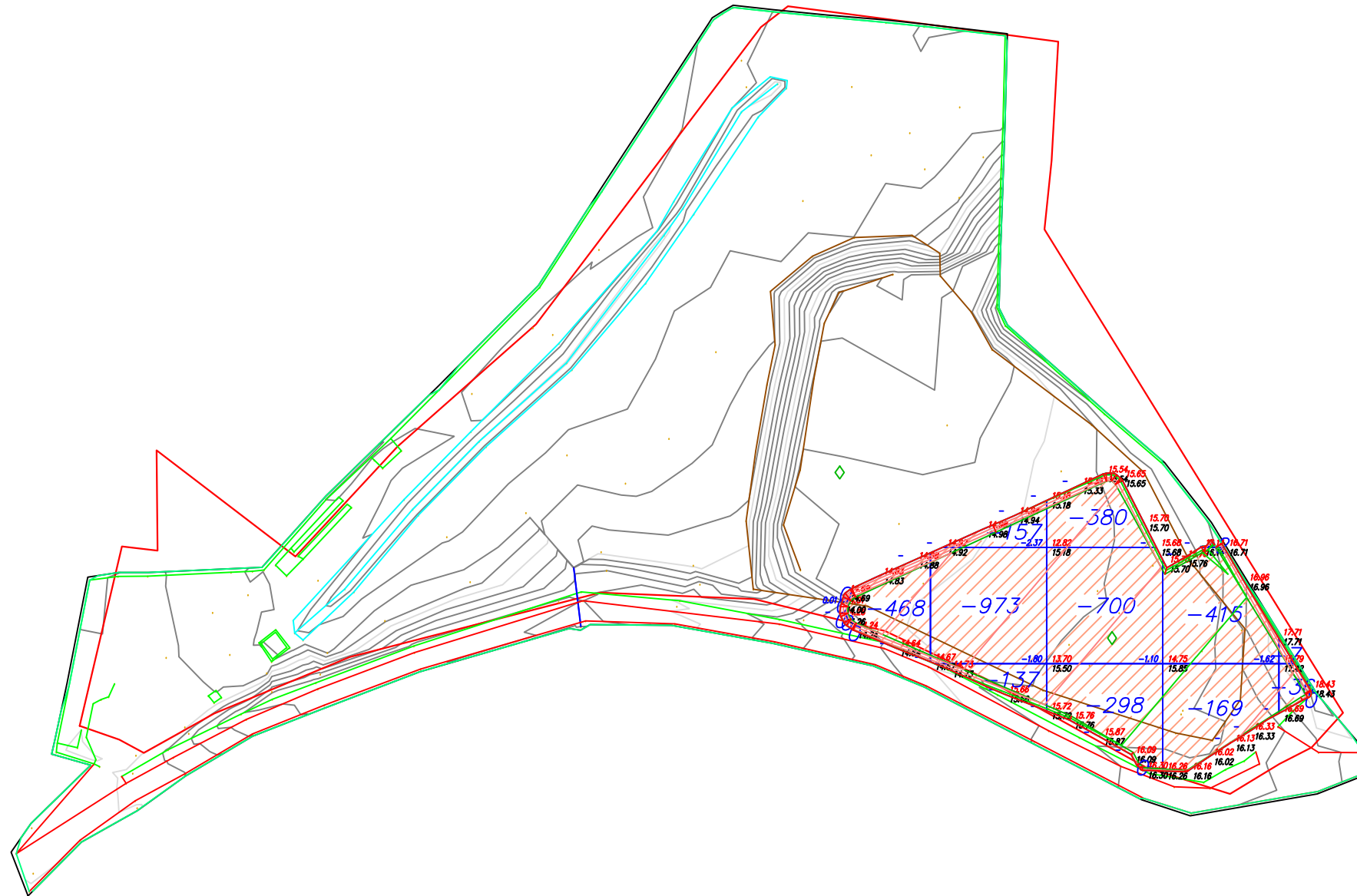
ნაკვეთის მისამართი:	ozurgeti, daba ureki	(ს/კ 26.35.03.031)	13299 კვ.მ.
პირობითი აღნიშვნები			
<ul style="list-style-type: none"> სოც. სენობა არასოც. სენობა ფარული mსენობა სენობა სატრანსპორტო ქვირი ხეები გარე განათება 	<ul style="list-style-type: none"> ხის რიბე რიბე ავის კედელი კედელი ფლატე რკინიგზა სამედიცინო უბანი ელ. გადამცემი ხაზი ბენზოგასამართი 	<ul style="list-style-type: none"> ვალგაყენილობა გაზი კანალიზაცია სანიატრული კავსირგამულაბა ელ. გვებელი გაზობა სისტემის კოორდ. 	<ul style="list-style-type: none"> UTM - (საერთაშორისო)
სენიშვნა:	1) ნაკვეთის საზღვარი (Tu igi არის ნახაზე) მიწის მფლობელის დამკვეთის მიერ 2) მიწის სამუშაოების შესრულების შედეგების კომუნიკაციის დასაბუთების		

შ.პ.ს. "პირპიტადზე ლა კომპანია" (ს/კ 26.35.03.031)
 პეკინის ქ. #27/10 ტ: 37 46 49 მობ: 8 99 56 22 76, ფაქსი: 37 23 00
L.T.D "KIRKITADZE & COMPANY"
 Pekini str. N 27/10 tel: 37 46 49 mob: 8 99 56 22 76, fax: 37 23 00
www.kirkitadze.ge kirkitadze@mail.ru

დირექტორი:	კორპორატივი რ.
აზომის:	მენეჯერი ა.
დასახს:	ხორაკაშვილი თ.
დამკვეთი:	შპს "ლ.დ. იუნონი"

მასშტაბი: 1:500
 თარიღი: 10.04.2015წ.

მყარი ნარჩენის მოჭრის კარტოგრაფია ღრობითი
ქანობით 1:0.5



ქრილი	+0	--	+0	--	--
ჭრილი	-468	-1267	-1378	-585	-43

ქრილი	+0
ჭრილი	-3741

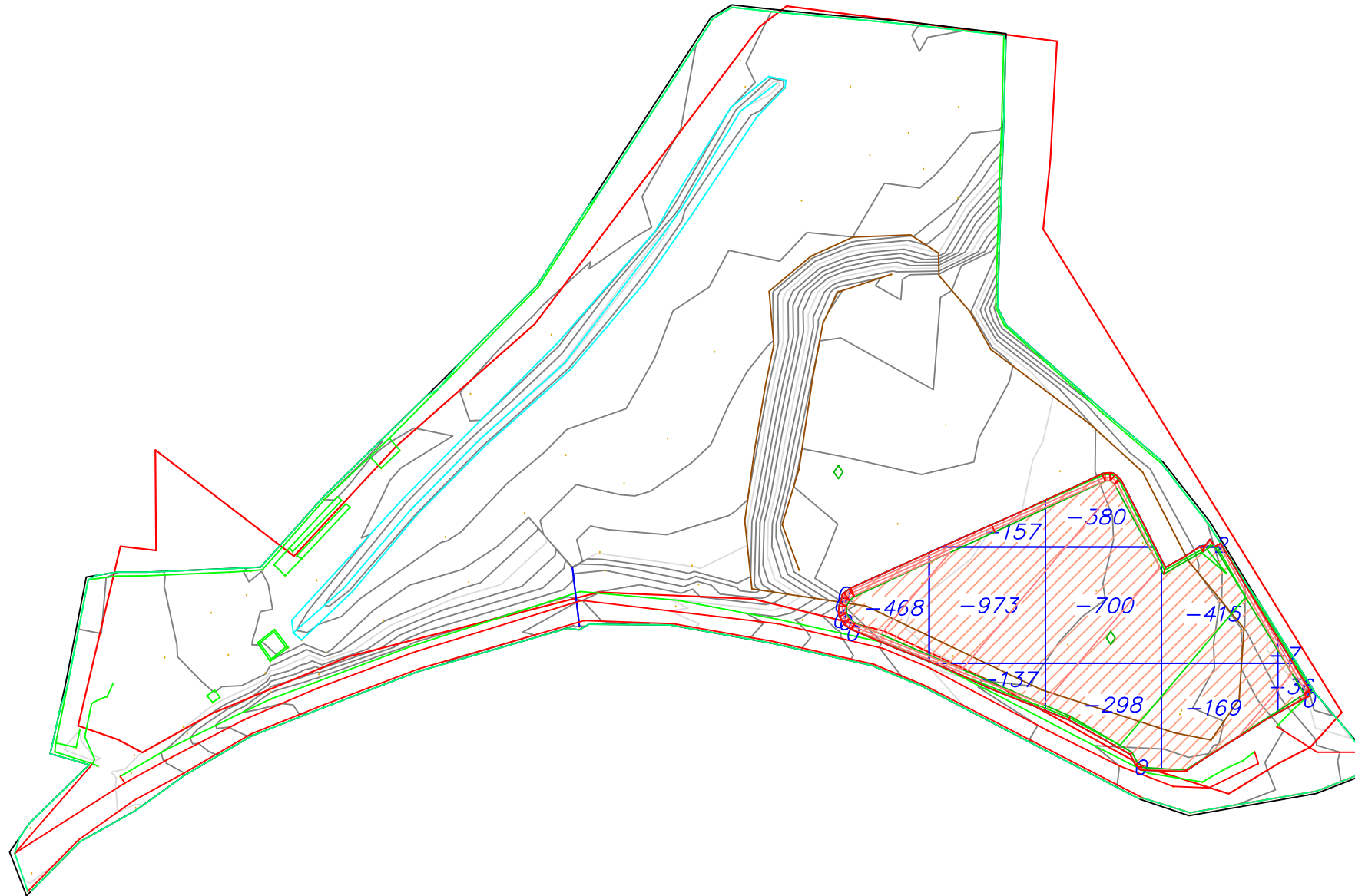
ღებენა

- ნულოვანი ხაზი
- 39 ჭრილის მოცულობა
- +79 ქრილის მოცულობა
- 575.81 არსებული (შავი) ნიშნული
- 575.07 საპროექტო (წითელი) ნიშნული
- 0.75 საპროექტო და არსებული ნიშნულების სხვაობა - ჭრის/ქრილის სიმძლავრე

შენიშვნა:
კარტოგრაფის ბაზის უჯრედის ზომებია 20X20 მ.

შპს "ლდ იუნაიონ"		ქ. ურეკის არასახივლო ნარჩენების პოლიგონის დახურვის და ნარჩენების გადამხიდი პლატფორმის მოწყობის პროექტი			
საპრ. ჯგუფ. ნომერ/მანქანა	ა.გ. მჭეო	ანატროუშვილი	ნაწილი A პოლიგონის კვიტილგოწმების სამუშაოები		
შეასრულა:	ა.გ. მჭეო	ი. შამუგია	ტერიტორიის დაგეგმარება		
შეამოწმა:	ა.გ. მჭეო	ანატროუშვილი	მყარი ნარჩენის მოჭრის კარტოგრაფია ღრობითი ქანობით		
№	თარიღი: 28.10.2015	ნახ.: №№	C4	ფურც.: - 30	18

მყარი ნარჩენის მოჭრის კარტოგრაფია ღრობითი
ქანობით 1:0.5



ქრილი	+0	--	+0	--	--	ჯამი	+0
ჭრილი	-468	-1267	-1378	-585	-43	ჭრილი	-3741

მყარი ნარჩენი

ლეგენა

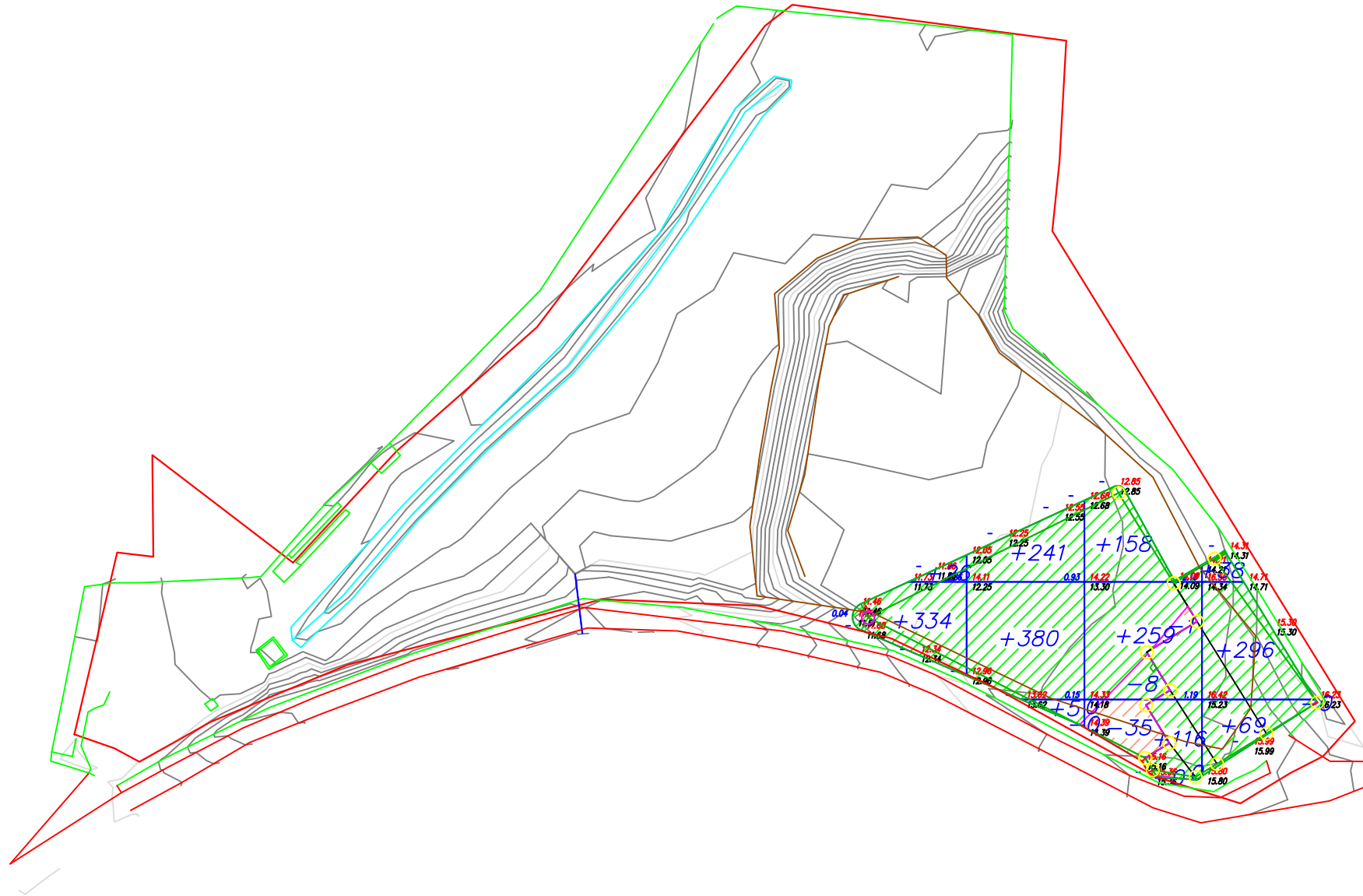
- ნულოვანი ხაზი
- 39 ჭრილის მოცულობა (მსკავებელი) ღრობის დასაწყისისათვის

შენიშვნები:

2. ყრილი მოეწყოს ფენებზე სისქით არაუმეტეს 30 სმ. და დაიტკეპნოს შრეობრივად ვიბრო-სატკეპნის საშუალებით.

შპს "ლდ იუნაიონ"		ქ. ურეკის არასახელმწიფო ნარჩენების პოლიგონის დახურვის და ნარჩენების გადამხიდი პლატფორმის მოწყობის პროექტი			
საპრ. ჯგუფი სამშენობლო	ა.გ. მჭეო	ანატროშვილი	ნაწილი A პოლიგონის კეთილმოწყობის სამუშაოები		
შეასრულა:	ა.გ. მჭეო	ი. შამუგია	ტერიტორიის დაგეგმვა		
შეამოწმა:	ა.გ. მჭეო	ანატროშვილი	მყარი ნარჩენის მოჭრის კარტოგრაფია ღრობითი ქანობით		
№	თარიღი: 28.10.2015	ნახ.: №№	C5	ფურც.: - 30	18

ხრეშოვანი საბების კარტოგრაფია ფერდობის ქანობით 1:1



ჟრილი	+359	+626	+533	+403	ჟრილი	ჯამი	
ჭრილი	--	-0	-44	-0	ჭრილი	+1921	
					ჭრილი	-44	

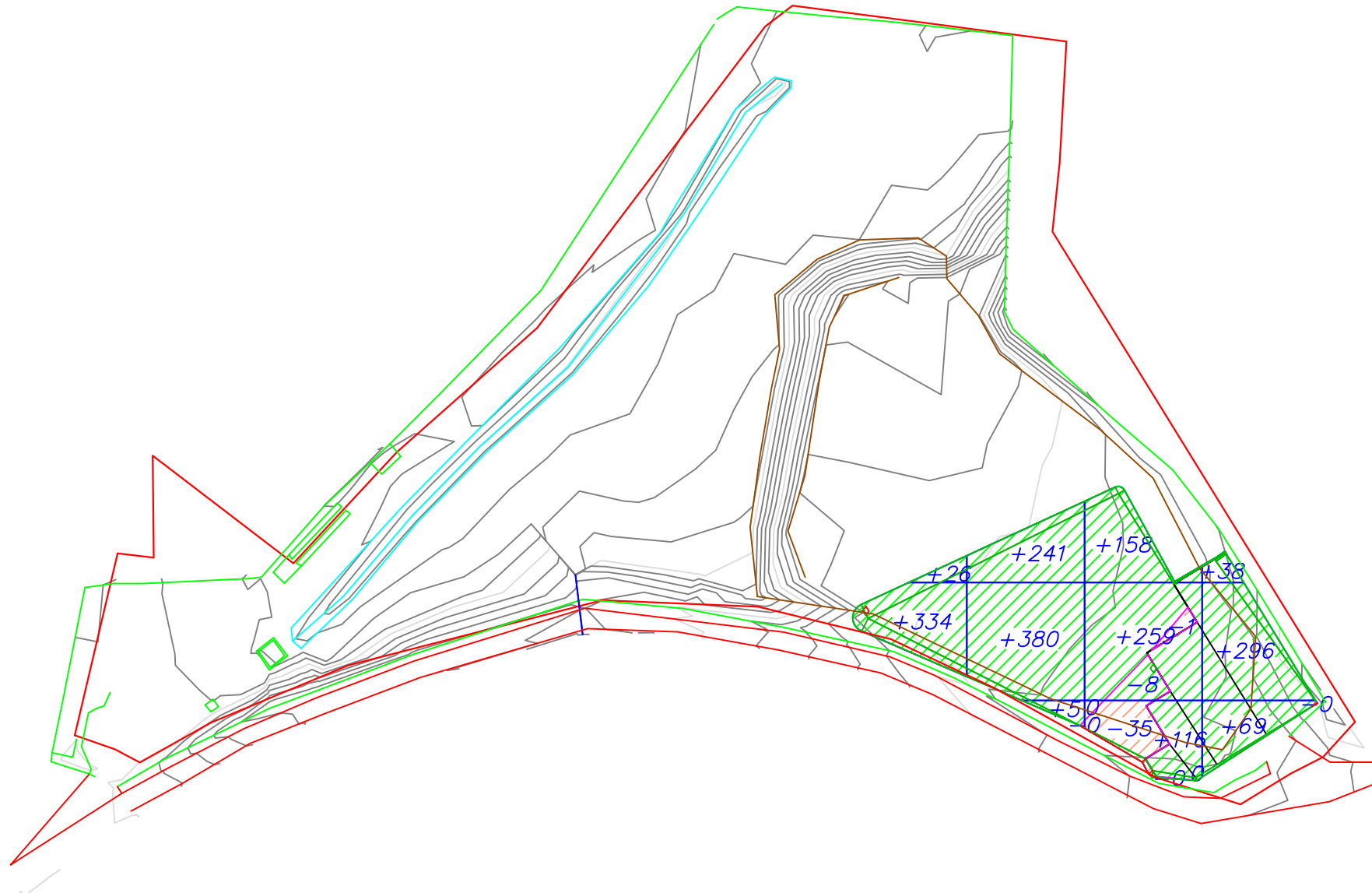
ლეგენდა

- ნულოვანი ხაზი
- 39 ჭრილის მოცულობა
- +79 ჟრილის მოცულობა
- 575.81 არსებული (ჯამი) ნიშნული
- 575.07 საპროექტო (წითელი) ნიშნული
- 0.75 საპროექტო და არსებული ნიშნულების სხვაობა - ჭრის/ჟრილის სიმძლავრე

შენიშვნა:
კარტოგრაფიის გადის უჯრედის ზომებია 20X20 მ.

შპს "ლდ იუნაიონ"		ქ. ურეკის არასახელმწიფო ნარჩენების პოლიგონის დახურვის და ნარჩენების გადამხიდი პლატფორმის მოწყობის პროექტი			
საპრო. ჯამი/შპს ნომერი/სახელი	ა.გ. მჭეველი	ანატროშვილი	ნაწილი A		
შპს/სახელი	ი. შამუგია	ანატროშვილი	პოლიგონის კომპლექსური სამუშაოები		
შპს/სახელი	ა.გ. მჭეველი	ანატროშვილი	ტერიტორიის დაგეგმვა		
ხრეშოვანი საბების კარტოგრაფია					
№	თარიღი: 28.10.2015	ნახ.: №№	C6	ფურც.: - 30	18

სრეშოვანი საბების კარტოგრაფია
ფერდობის ქანობით 1:1



ქრილი	+359	+626	+533	+403	ქრილი	+1921
ჭრილი	--	-0	-44	-0	ჭრილი	-44

სრეშოვანი საბები

ბრუნტი

ლეგენდა

- ნულოვანი ხაზი
- 39 ჭრილის მოცულობა (გულდოხებით დამუშავებისათვის)
- +79 ქრილის მოცულობა (გულდოხებით დამუშავებისათვის)

შენიშვნები:

2. ქრილი მოეწეოს შენებად სისქით არაუმეტეს 30 სმ. და დაიტკეპნოს შრეობრივად ვიბრო-სატკეპნის საშუალებით.

შპს "ლდ იუნაიონ"		ქ. ურეკის არასახივლო ნარჩენების პოლიგონის დახურვის და ნარჩენების გადამხიდი პლატფორმის მოწყობის პროექტი			
საპრ. ჯგუფი ნულმომავალი	ა.გ. მჭეო	ანატროშვილი	ნაწილი A პოლიგონის კეთილმოწყობის სამუშაოები		
შეასრულა:	ა.გ. მჭეო	ი. შამუგია	ტერიტორიის დაგეგმვა		
შეამოწმა:	ა.გ. მჭეო	ანატროშვილი	სრეშოვანი საბების კარტოგრაფია		
№	თარიღი: 28.10.2015	ნახ.: №№	C7	ფურც.: - 30	18

ხრეშოვანი საბუბის კარტოგრაფია შერდის სტაბილიზაციით
არსებულ ბზასთან და ღობესთან ქანობით 1:1.5



ქრილი	+35	+24	+1	ქრილი	+60
ჭრილი	--	--	--	ჭრილი	-0

ღებენდა

- ნულოვანი ხაზი
- 39 ჭრილის მოცულობა
- +79 ქრილის მოცულობა
- 575.81 არსებული (შავი) ნიშნული
- 575.07 საპროექტო (წითელი) ნიშნული
- 0.75 საპროექტო და არსებული ნიშნულების სხვაობა - ჭრის/ქრილის სიმძლავრე

შენიშვნა:
კარტოგრაფიის ბაღის უჯრედის ზომებია 20X20 მ.

შპს "ლდ იუნაიონ"		ქ. ურეკის არასახელმწიფო ნარჩენების პოლიგონის დახურვის და ნარჩენების გადამხიდი პლატფორმის მოწყობის პროექტი			
საპრ. ჯგუფ. ნომერული	ა.6	ანატროშვილი	ნაწილი A		
შეასრულა:	ა.6	ი. შამუგია	პოლიგონის კეთილმოწყობის სამუშაოები		
შეამოწმა:	ა.6	ანატროშვილი	ტერიტორიის დაგეგმვა		
ხრეშოვანი საბუბის კარტოგრაფია №2 არსებულ ბზასთან მისაღებობით					
№	თარიღი: 28.10.2015	ნახ.: №№	C8	ფურც.: - 30	18

ხრეშოვანი საბების კარტოგრაფია შერდის სტაბილიზაციით
არსებულ გზასთან და ღობესთან ქანობით 1:15



				ჯამი
ქრილი	+35	+24	+1	ქრილი
ჭრილი	--	--	--	ჭრილი
				+116
				-0

ხრეშოვანი
საბები

ბალანსი	
ქრილი	+116
ჭრილი	-44(გრუნტი კატ. ფ.С8) - 87 (ქვიშასრეშოვანი) = -116 მ³

ღებენდა

- ნულოვანი ხაზი
- 39 ჭრილის მოცულობა (გულლოხებით) დამუშავებისათვის)
- +79 ქრილის მოცულობა (გულლოხებით) დამუშავებისათვის)

შენიშვნები:

2. ქრილი მოეწეოს შენებად სისქით არაუმეტეს 30 სმ. და დაიტკეპნოს შრეობრივად ვიბრო-სატკეპნის საშუალებით.

შპს "ლდ იუნიონ"		ქ. ურეკის არასახივლო ნარჩენების პოლიგონის დახურვის და ნარჩენების გადამხიდი პლატფორმის მოწყობის პროექტი			
საპრ. ჯგუფ. ნუმერაცია	ა.6	ანატროშვილი	ნაწილი A		
შეასრულა:	ა.6	ი. შამუგია	პოლიგონის კეთილმოწყობის სამუშაოები		
შეამოწმა:	ა.6	ანატროშვილი	ტერიტორიის დაბეჭდვარება		
ხრეშოვანი საბების კარტოგრაფია №2 არსებულ გზასთან მისაღებად					
№	თარიღი: 28.10.2015	ნახ.: №№	C9	ფურც.: - 30	18

არსებული მყარი ნარჩენის მოჭრის და ღაქრის
კარტოგრაფია უპრელოვის ქანობით 1:4



						ჯამი
ყრილი	+57	+46	+16	+0	ყრილი	+119
ჭრილი	-5	-23	-109	-41	ჭრილი	-178

ლეგენდა

- ნულოვანი ხაზი
- 39 ჭრილის მოცულობა
- +79 ძირის მოცულობა
- 575.81 არსებული (შავი) ნიშნული
- 575.07 საპროექტო (წითელი) ნიშნული
- 0.75 საპროექტო და არსებული ნიშნულების სხვაობა - ჭრის/ძირის სიმძლავრე

შენიშვნა:
კარტოგრაფის ბაზის უჯრედის ზომებია 20X20 მ.

	შპს "ლდ იუნაიონ"		ქ. ურეკის არასახელმწიფო ნარჩენების პოლიგონის დახურვის და ნარჩენების გადამხიდი პლატფორმის მოწყობის პროექტი			
საპრ. ჯგუფ. ხელმძღვანელი	<i>ა. ნ. მკვირი</i>	ანატროუშვილი	ნაწილი A პოლიგონის კეთილმოწყობის სამუშაოები			
შეასრულა:		ი. შამუგია				
შეამოწმა:	<i>ა. ნ. მკვირი</i>	ანატროუშვილი	ტერიტორიის დაგეგმვა			
			მყარი ნარჩენის მოჭრის და ღაქრის კარტოგრაფია 1:4 ქანობით			
№	თარიღი: 28.10.2015	ნახ.: №№	C10	ფურც.: - 30	18	

არსებული მყარი ნარჩენის მოჭრის და დაყრის
კარტოგრაფია ფერდობის ქანობით 1:4



-116 მ³

						ჯამი	
ქრილი	+57	+46	+16	+0	ქრილი	+119	მყარი ნარჩენი
ჭრილი	-5	-23	-109	-41	ჭრილი	-178	მყარი ნარჩენი

ლეგენდა

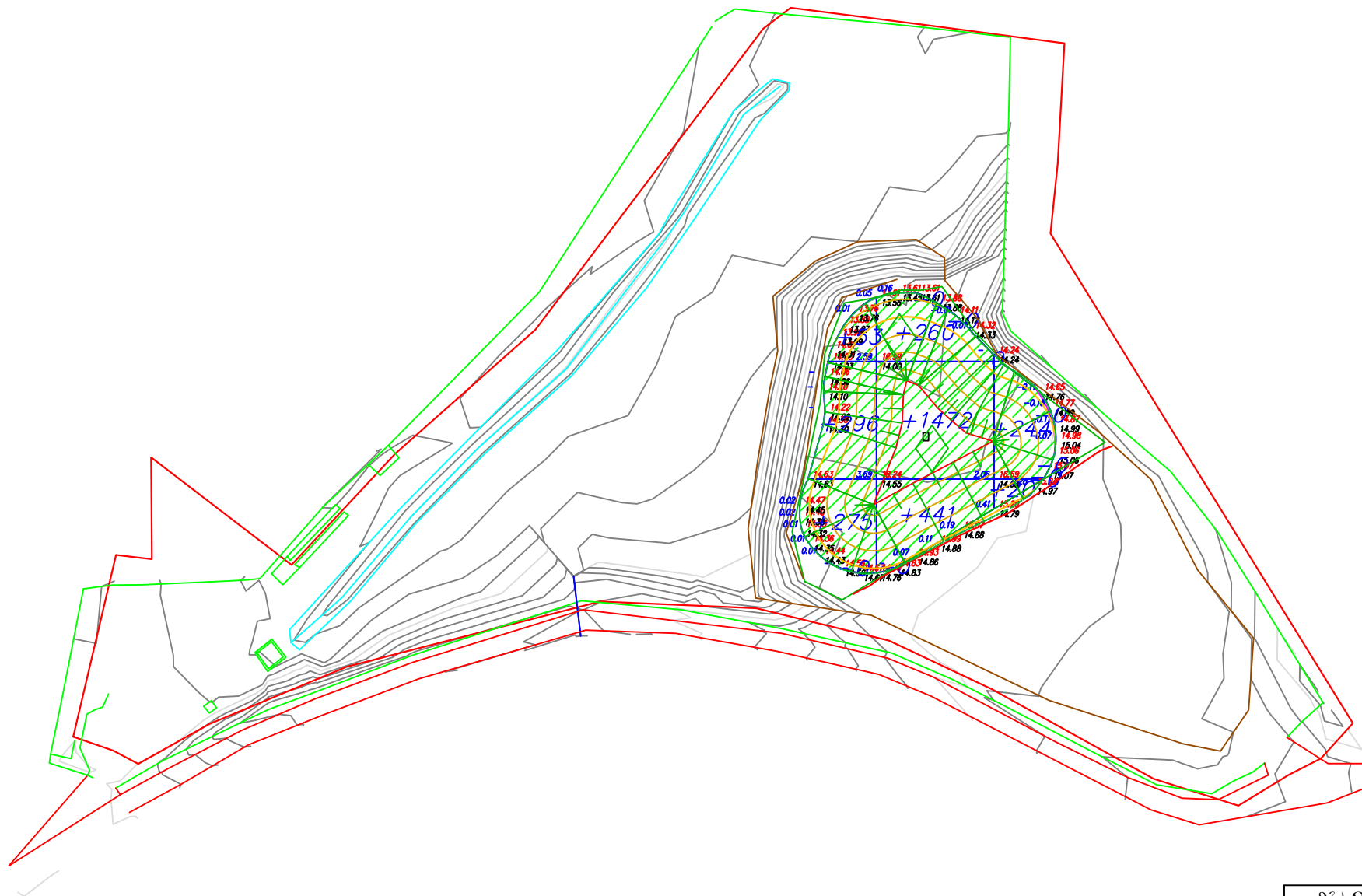
- ნულოვანი ხაზი
- 39 ჭრილის მოცულობა (ბულოზებით) დამუშავებისათვის
- +79 ქრილის მოცულობა (ბულოზებით) დამუშავებისათვის

შენიშვნები:

2. ქრილი მოეწყოს ფენებად სისქით არაუმეტეს 30 სმ. და დაიტკეპნოს შრეობრივად ვიბრო-სატკეპნის საშუალებით.

შპს "ლდ იუნაიონ"		ქ. ურეკის არასახივლო ნარჩენების პოლიგონის დახურვის და ნარჩენების გადამხიდი პლატფორმის მოწყობის პროექტი			
საპრ. ჯგუფი ნაპროექტორი	ა.გ. მჭეო	ანატროუშვილი	ნაწილი A		
შეასრულა:	ა.გ. მჭეო	ი. შამუგია	პოლიგონის კეთილმოწყობის სამუშაოები		
შეამოწმა:	ა.გ. მჭეო	ანატროუშვილი	ტერიტორიის დაბეჭდვა		
მყარი ნარჩენის მოჭრის და დაყრის კარტოგრაფია 1:4 ქანობით					
№	თარიღი: 28.10.2015	ნახ.: №№	C11	ფურც.: - 30	18

მოჭრილი მყარი ნარჩენის დასაწყოების
კარტოგრაფია ფერდობის ქანობით 1:3



				ჯამი
ყრილი	+709	+2172	+264	ყრილი
ჭრილი	-0	-0	-0	ჭრილი
				+3145
				-0

ღებენია

- ნულოვანი ხაზი
- 39 ჭრილის მოცულობა
- +79 ყრილის მოცულობა
- 575.01 არსებული (შავი) ნიშნული
- 575.07 საპროექტო (წითელი) ნიშნული
- 0.75 საპროექტო და არსებული ნიშნულების სხვაობა - ჭრის/ყრილის სიმძლავრე

შენიშვნა:
კარტოგრაფიის ბაზის უჯრედის ზომებია 20X20 მ.

	შპს "ლდ იუნაიონ"		ქ. ურეკის არასახელაო ნარჩენების პოლიგონის დახურვის და ნარჩენების გადამხიდი პლატფორმის მოწყობის პროექტი			
საპრ. ჯამომ. ნომერ/შანგელი	ა.გ. მკო	ანატროშვილი	ნაწილი A			
შეასრულა:		ი. შამუგია	პოლიგონის კეთილმოწყობის სამუშაოები			
შეამოწმა:	ა.გ. მკო	ანატროშვილი	ტერიტორიის დაგეგმარება			
			მოჭრილი მყარი ნარჩენის დასაწყოების კარტოგრაფია			
№	თარიღი: 28.10.2015	ნახ.: №№	C12	ფურც.: - 30	18	

მოჭრილი მყარი ნარჩენის დასაწყოების
კარტოგრაფია შერღობის ქანობით 1:3



				ჯამი
ყრილი	+709	+2172	+264	ყრილი +3145
ჭრილი	-0	-0	-0	ჭრილი -0

მყარი ნარჩენი

ბალანსი ტკეპნის კოეფიციენტის გათვალისწინებით	
ყრილი	+3145
ჭრილი	$(-3741-59)/1.208=3145$

ლეგენა

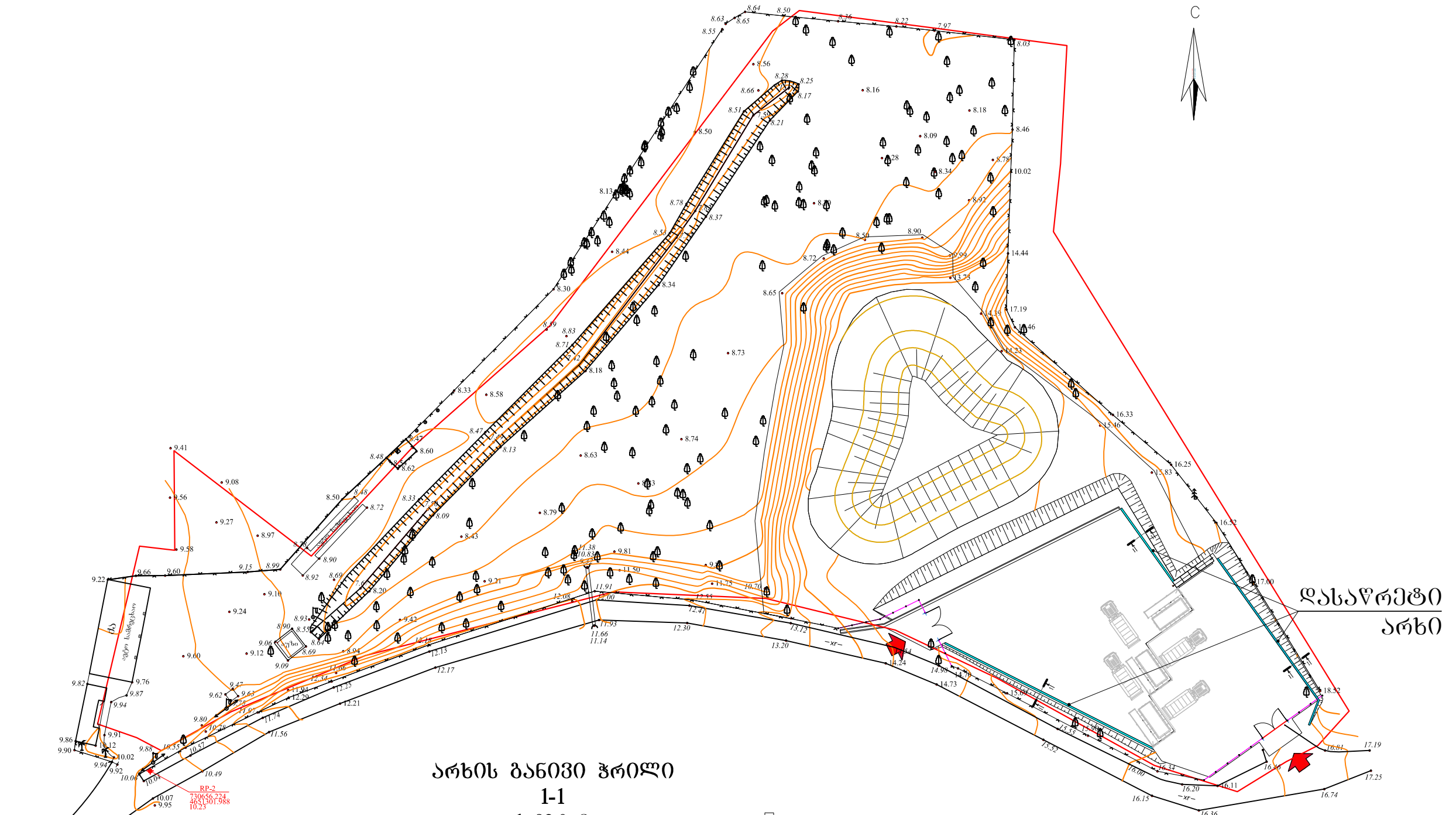
- ნულოვანი ხაზი
- 39 ჭრილის მოცულობა (გულლოხებით) დამუშავებისათვის
- +79 ყრილის მოცულობა (გულლოხებით) დამუშავებისათვის

შენიშვნები:

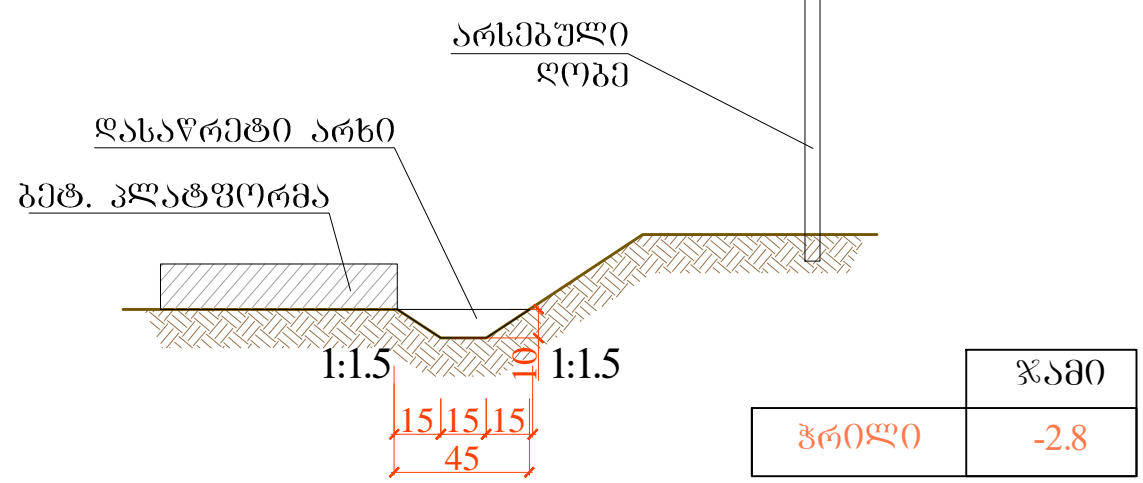
2. ყრილი მოეწყო შენებად სისქით არაუმეტეს 30 სმ. და ღაიტკეპნოს შერობრივად ვიბრო-სატკეპნის საშუალებით.

შპს "ლდ იუნაინ"		ქ. ურეკის არასახივლო ნარჩენების პოლიგონის დახურვის და ნარჩენების გადამხიდი პლატფორმის მოწყობის პროექტი			
საპრ. ჯგუფ. ნუმერაცია:	ა.6	ანატროშვილი	ნაწილი A პოლიგონის კეთილმოწყობის სამუშაოები		
შეასრულა:	ა.6	ი. შამუგია	ტერიტორიის დაგეგმვა		
შეამოწმა:	ა.6	ანატროშვილი	მოჭრილი მყარი ნარჩენის დასაწყოების კარტოგრაფია		
№	თარიღი: 28.10.2015	ნახ.: №№	C13	ფურც.: - 30	18

სანიალვრე არხის გეგმა

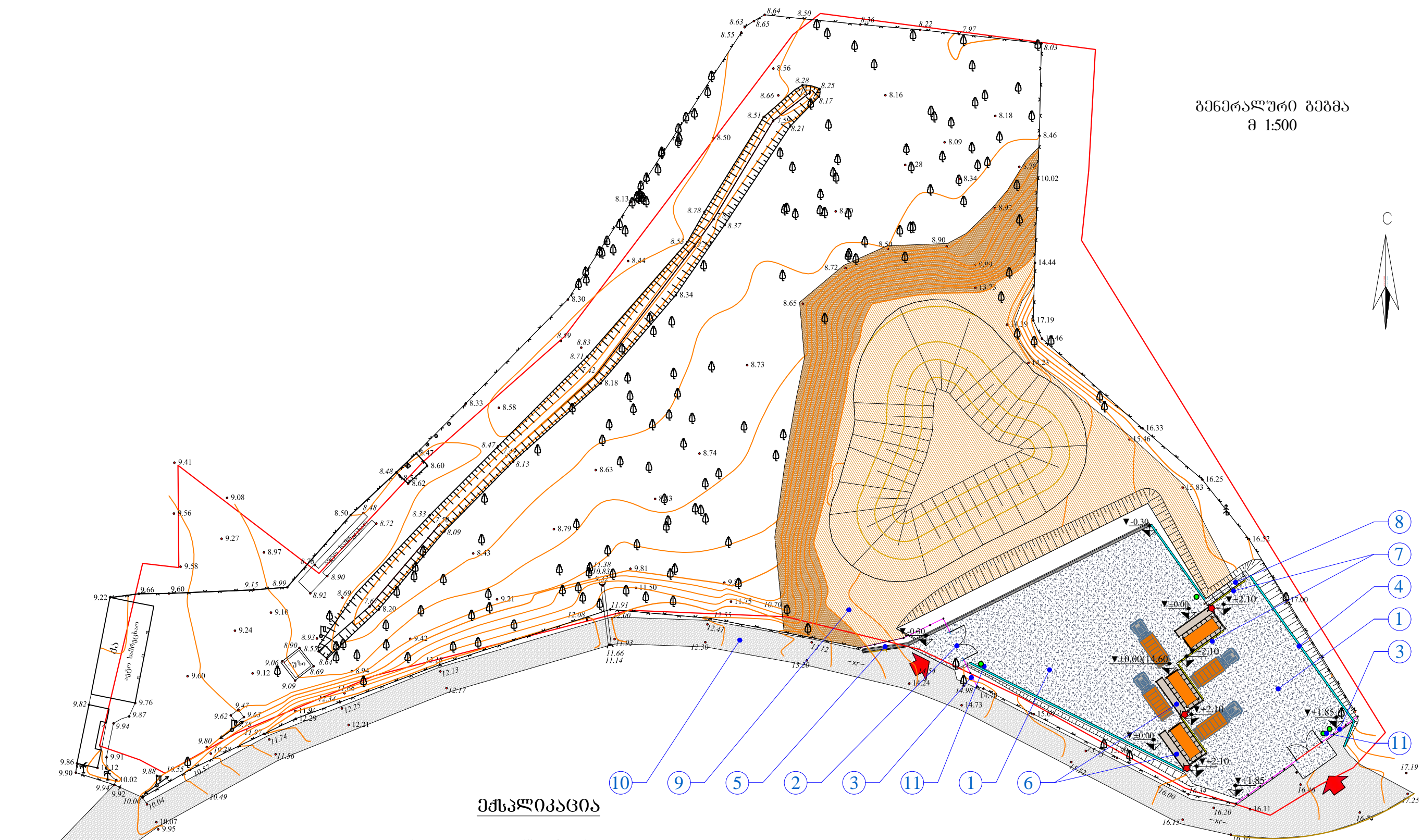
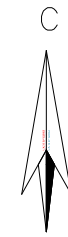


არხის განივი ზრდი
1-1
l=92.0 მ
მ 1:20



შპს "ლდ იუნაიონ"		ქ. ურეკის არასახვითო ნარჩენების პოლიგონის დახურვის და ნარჩენების გადამხიდი პლატფორმის მოწყობის პროექტი			
საპრ. ზედმ. ნომერ/განმარტ.	ა.გ. მჭეო	ანატროუშვილი	ნაწილი A		
შესრულა:	ა.გ. მჭეო	ი. შამუგია	პოლიგონის კეთილმოწყობის სამუშაოები		
შეამოწმა:	ა.გ. მჭეო	ანატროუშვილი	ტერიტორიის დაგეგმვა		
სანიალვრე არხის გეგმა					
№	თარიღი: 28.10.2015	ნახ: №№	C14	ფურც.: - 30	18

გენერალური გეგმა
მ 1:500

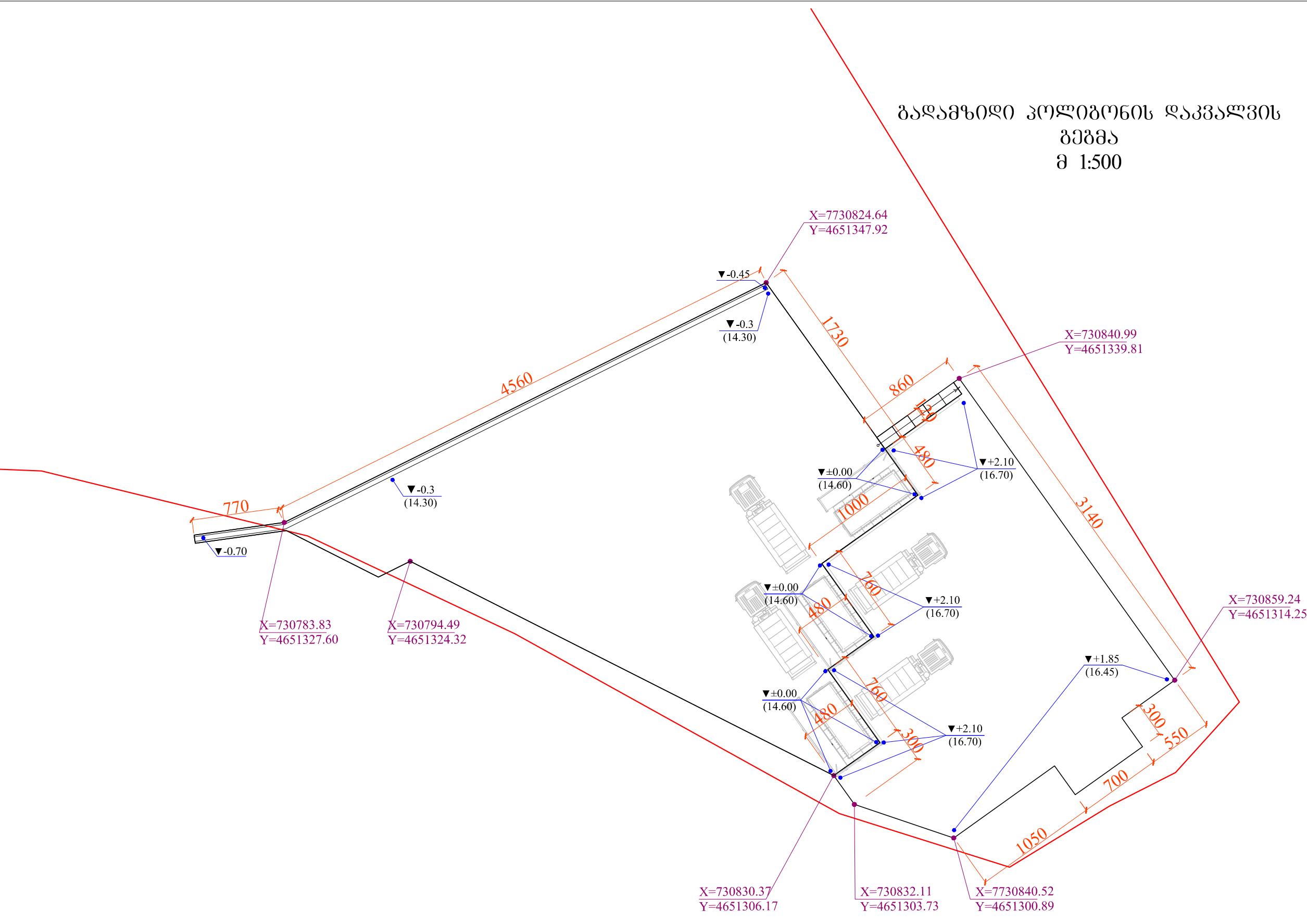
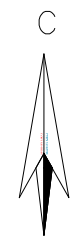


მშპ საბურთალოსი

1. ბაღაზიდი პლატფორმა
2. ჰიშკარი
3. კერიმეტრის ლოგე
4. სანიტორი არხი
5. სანიტორი არხი (გეტონის)
6. სამომსახურეო გაძანი
7. ლითონის ბარიერი
8. "საფეხურვანი" კანალი
9. საიზოლაციო თიხნარი ბრუნტის საფარი
10. მოხრეშილი გზა
11. სანაბვე შრეა

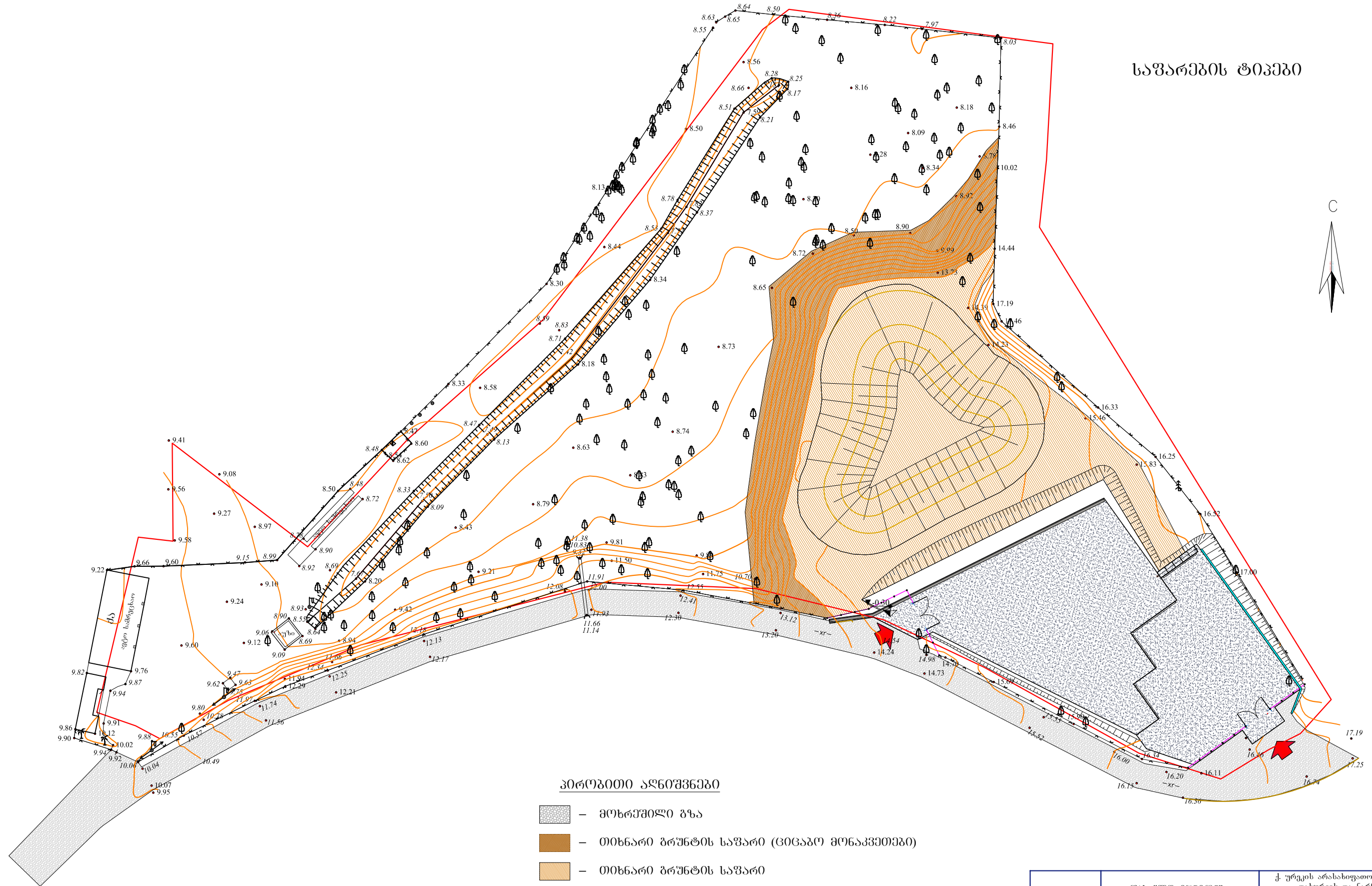
	შპს "და იუნაიუნ"		ქ. ურეკის არასახიფათო ნარჩენების პოლიგონის დასურვის და ნარჩენების გადამსხილი პლატფორმის მოწყობის პროექტი		
საპ. ზამთ. ხელმოწერა:	<i>ა.გ. ქვიციანი</i>	ანატოლი	ნაწილი A		
შეამუშავა:		ო. შამუგია	პოლიგონის კომპლექსური სამუშაოები		
შეამოწმა:	<i>ა.გ. ქვიციანი</i>	ანატოლი	ტერიტორიის დაგეგმვა		
			გენერალური გეგმა		
№	თარიღი: 28.10.2015	ნახ. №№	C15	ფურც. - 30	18

ბაღამზიდი პოლიგონის დაკვალვის
გეგმა
მ 1:500



შპს "ლდ იუნაიონ"		ქ. ურეკის არასახიფათო ნარჩენების პოლიგონის დასუფრების და ნარჩენების გადამხიდი პლატფორმის მოწყობის პროექტი			
საპრ. წარმ. ხელმძღვანელი	<i>ა.გ. ქვიციანი</i>	ანატოლი	ნაწილი A		
შეასრულა:		ო. შამუგია	პოლიგონის კეთილმოწყობის სამუშაოები		
შეამოწმა:	<i>ა.გ. ქვიციანი</i>	ანატოლი	ტერიტორიის დაგეგმვა		
		ბაღამზიდი პოლიგონის დაკვალვის გეგმა			
№	თარიღი: 28.10.2015	ნახ.: №№	C16	ფურც.: - 30	18

საზარმბის ტიპი

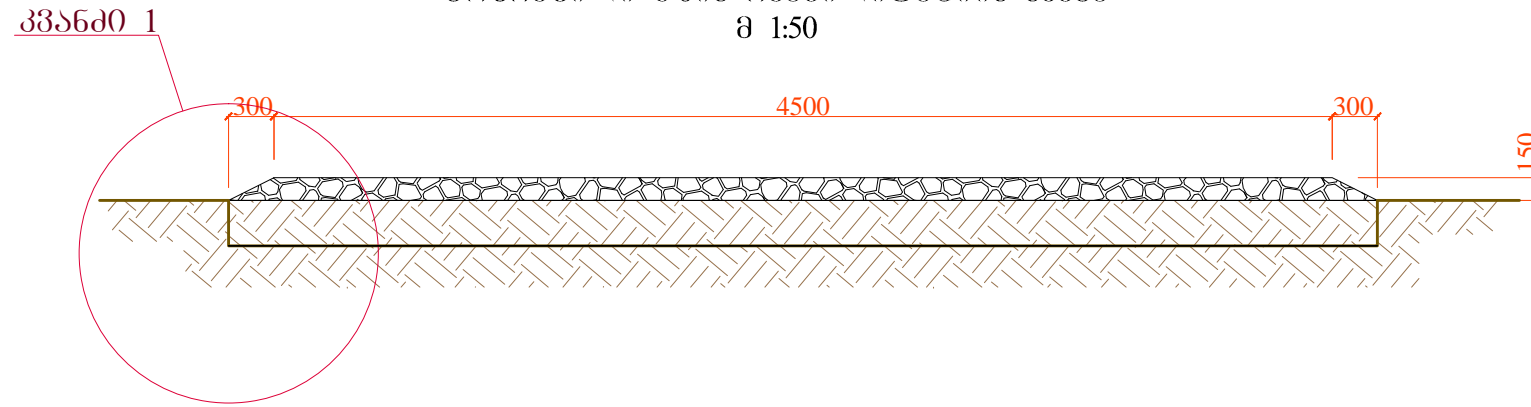


პირობითი აღნიშვნები

- მონტაჟი ბუზა
- თიხნარი ბრუნტის საზარი (ციცაპო მონაკვეთები)
- თიხნარი ბრუნტის საზარი
- რკ. ფილა

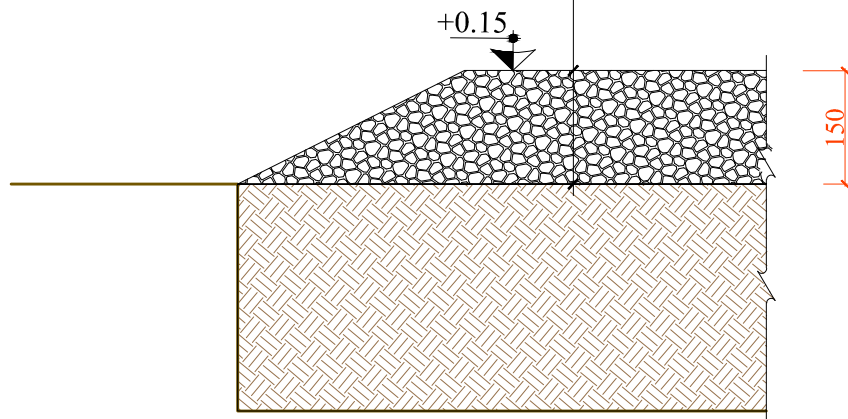
	შპს "ლ. იუნკონ"	ქ. ურეკის არასახიფათო ნარჩენების პოლიგონის დასურვის და ნარჩენების გადამხიდი პლატფორმის მოწყობის პროექტი			
საპრ. წამყვ. ხელმძღვანელი		ანატოლი			
შეასრულა:		ნაწილი A			
შეამოწმა:		პოლიგონის კომპლექსურობის სამუშაოები			
		ტერიტორიის დაგეგმვა			
		საზარმბის ტიპი			
№	თარიღი: 28.10.2015	ნახ: №№	C17	ფურც: - 30	18

მოხრეშილი გზის რეაბილიტაციის სქემა
მ 1:50



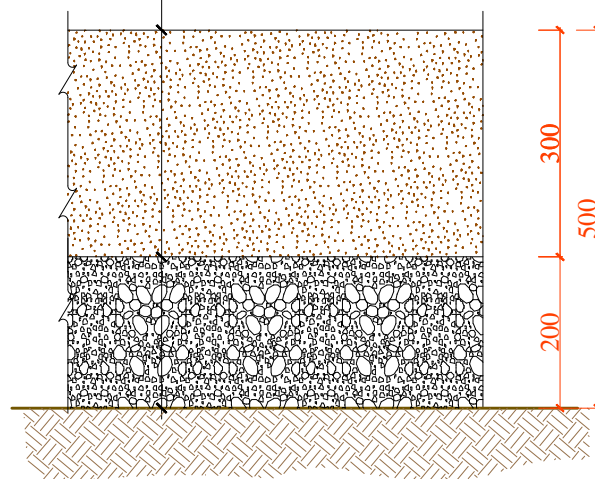
კვანძი 1

წვრილმარცვლოვანი ღორღი 0-40მმ, $\rho=150$ მმ
მომზადებული არსებული საფარი



თიხნარი ბრუნტის
საფარი

თიხნარი ბრუნტი $\rho=300$ მმ
ქვიშა-ხრეშოვანი ნარევი $\rho=200$ მმ



საფარის მოწყობის სამუშაოთა მოცულობები

№№	დასახელება	ბანზ. ერთ.	რაოდენობა
1.	მოხრეშილი გზა	მ ²	1410.00
	- წვრილმარცვლოვანი ღორღი 0-40მმ	მ ³	217.65
2.	თიხნარი ბრუნტის საფარი (ციცაბო მონაკვეთი) მ ³		343.00
3.	ქვიშა-ხრეშოვანი (ციცაბო მონაკვეთი) მ ³		229.00
4.	თიხნარი ბრუნტის საფარი	მ ³	975.00
5.	ქვიშა-ხრეშოვანი	მ ³	650.00

შპს "ჯეოქონსტრუქციონი"		ქ. ურეკის არასახიფათო ნარჩენების პოლიგონის დახურვის და ნარჩენების გადაზიდვის პლატფორმის მოწყობის პროექტი			
საპრ. ჯგუფი: ხელმოწერა	ა.გ. ქვიშა	ანატროვჭიშკილი	ნაწილი A კოორდინატების კომპიუტერული სამუშაოები		
შეამოწმა:	ა.გ. ქვიშა	ანატროვჭიშკილი	ტერიტორიის დაგეგმვა		
მოხრეშილი გზის და ნარჩენების გაწმენდის მოწყობის სქემა					
№	თარიღი: 28.10.2015	ნახ. №№	C18	ფურც.: - ბი	18