

ქ. ხონის  
არასახიფათო ნარჩენების ნაბავსაყრელი

პოლიგონის დახურვის პროექტი

შპს. "ლ.დ. იუნიონ"-ს  
დირექტორი:

/ ლ. დიდიძე /

ქ. ხონის არასახიფათო ნარჩენების ნაგავსაყრელი  
პოლიგონის დახურვის პროექტი

**ნაწილი A**  
პოლიგონის კეთილმოწყობის სამუშაოები

**ტერიტორიის დაბეზმარება**

ტერიტორიის დაგეგმარება	ფურცელი
ნახაზების ჩამონათვალი	<b>C - 1</b>
ტოპოგრაფიული გეგმა	<b>C - 2</b>
არსებული მყარი ნარჩენების მოშანდაკების საერთო კარტოგრაფია	<b>C - 3</b>
არსებული მყარი ნარჩენების მოშანდაკების სამუშაოების ტექნოლოგიური კარტოგრაფია (ბულდოზერისათვის)	<b>C - 4</b>
არსებული მყარი ნარჩენების მოშანდაკების საერთო კარტოგრაფია	<b>C - 5</b>
არსებული მყარი ნარჩენების მოშანდაკების სამუშაოების ტექნოლოგიური კარტოგრაფია (ბულდოზერისათვის)	<b>C - 6</b>
გენერალური გეგმა	<b>C - 7</b>
საფარის მოწყობის სამუშაოთა მოცულობები	<b>C - 8</b>

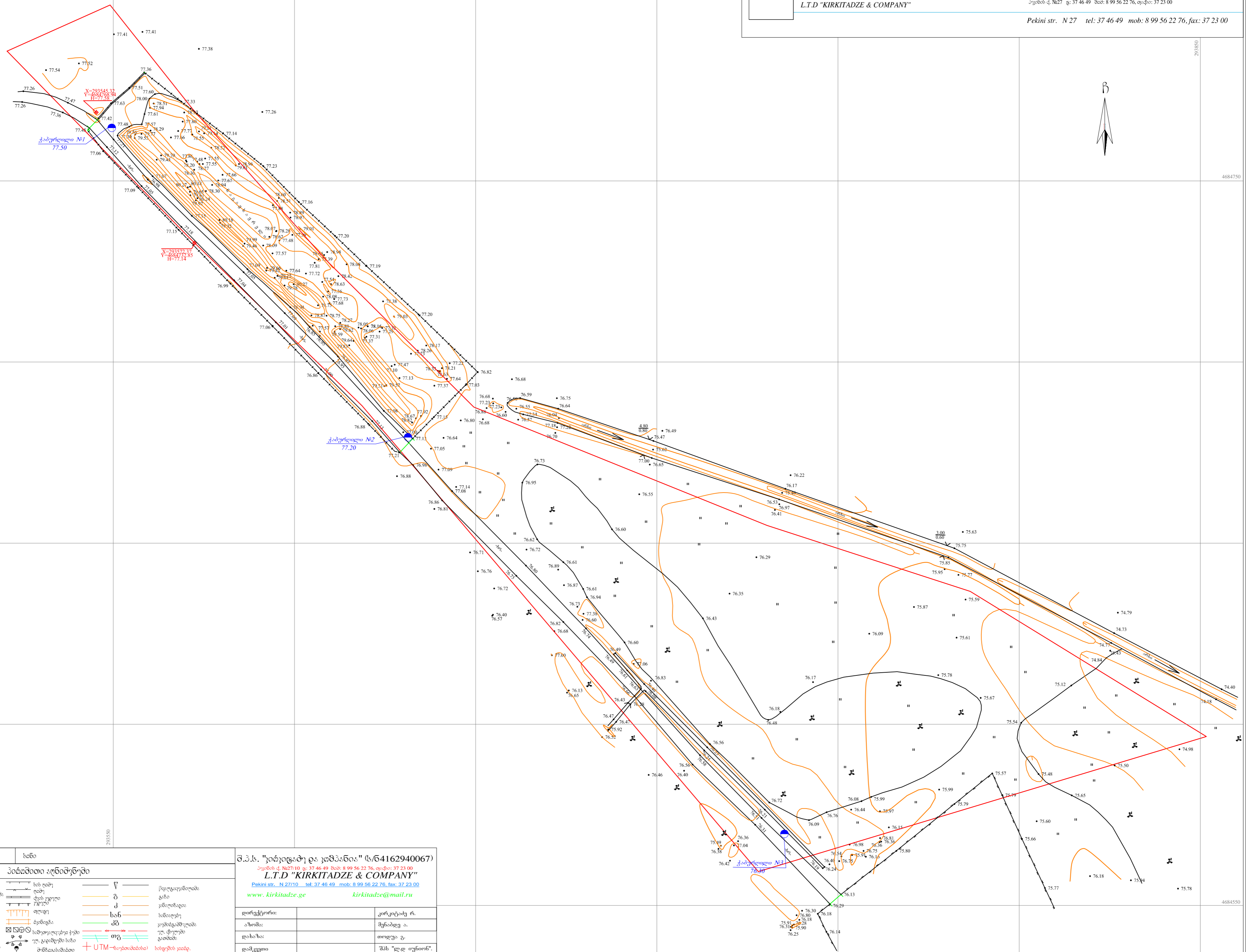
შპს "ლდ იუნაიონ"		ქ. ხონის არასახიფათო ნარჩენების ნაგავსაყრელი პოლიგონის დასუფრეს პროექტი			
საპრ. პაპუა ხელმოწერა	ა.გ. მჭედია	ანატოლუშვილი	ნაწილი A		
შპს-ის შპს-ის	ა.გ. მჭედია	ი. შამუგია	პოლიგონის კეთილმოწყობის სამუშაოები		
შპს-ის შპს-ის	ა.გ. მჭედია	ანატოლუშვილი	ტერიტორიის დაგეგმარება		
			ნახაზების ჩამონათვალი		
№	თარიღი: 28.10.2015	ნახ.: №№	C1	ფურც.: - კ0	8

4684800

203550



4684750



ნაკვეთის მფლობელი:	საზოგადოებო		
პიანდროსი ალნიძე			
სიღ. ტრინა	სის დიმი	წ	ქველდარეგულირება
ანბნის ტრინა	ღმრ	ვ	გაზი
ტრინა	ქველ რუკული	კ	კანალიზაცია
მეტროსტრუქტურა	ტრინა	საზ	სანაღებო
ტრინა	ტრინა	ქმ	კურონდამუშავება
სანაღებო ტრინა	სანაღებო	ტრინა	ულ. ქველდარეგულირება
სანაღებო ტრინა	სანაღებო	ტრინა	ულ. კადრულირება
სანაღებო ტრინა	სანაღებო	ტრინა	სანაღებო ტრინა
სანაღებო ტრინა	სანაღებო	ტრინა	სანაღებო ტრინა

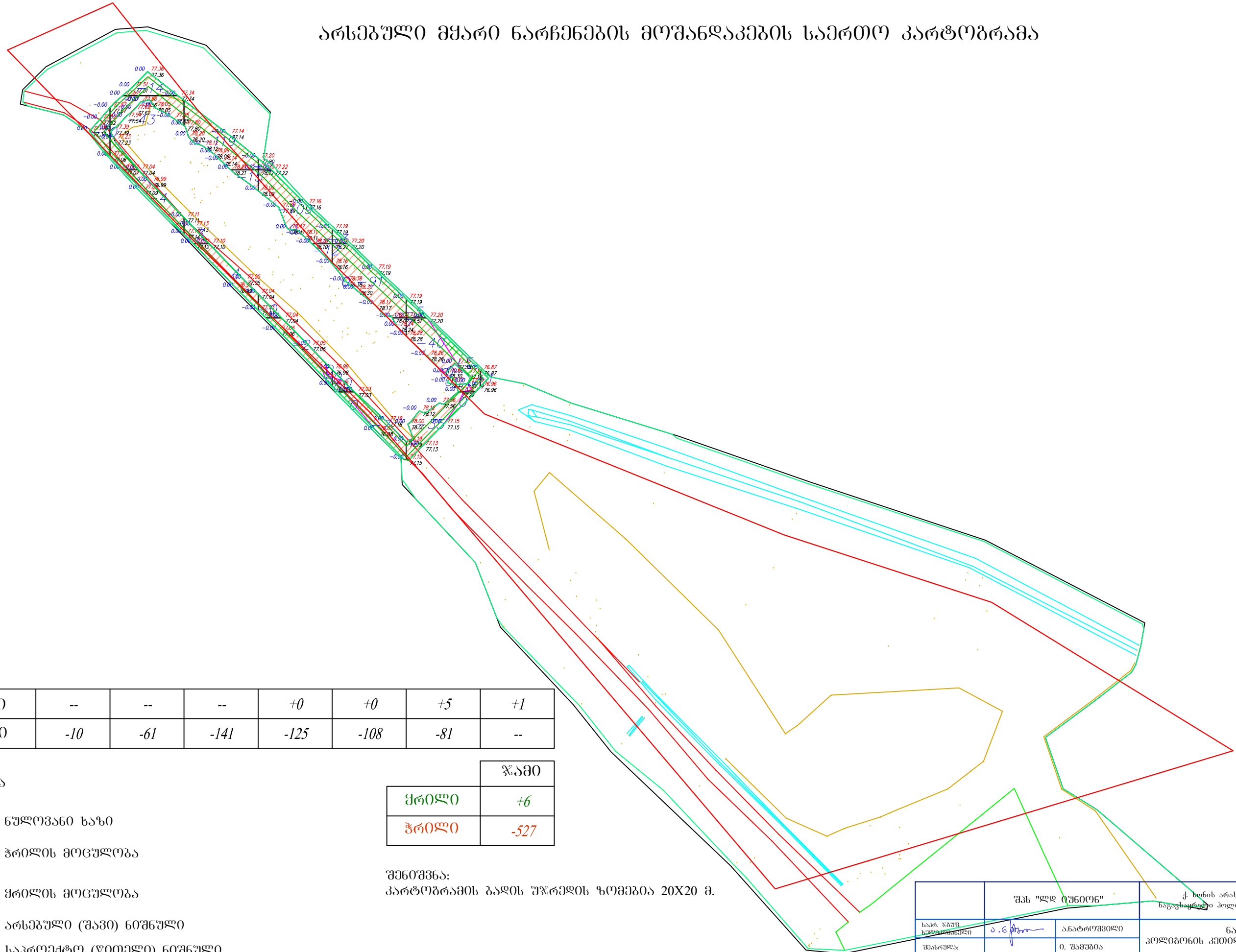
შ.პ.ს. "კირკიტაძე და კომპანია" (ს/ნ4162940067)  
 პეკინის ქ. №27 ტ: 37 46 49 მამ: 8 99 56 22 76, ფაქსი: 37 23 00  
 L.T.D "KIRKITADZE & COMPANY"  
 Pekini str. N 27 tel: 37 46 49 mob: 8 99 56 22 76, fax: 37 23 00  
 www.kirkitadze.ge kirkitadze@mail.ru

დირექტორი:	კონსტრუქტორი:
სამსახური:	მენეჯერი:
დასახელება:	თხოვნილი:
დამკვეთი:	შპს "დედოქანი"
მასშტაბი: 1:500	თარიღი: 21/04/2015წ.

4684550

203550

# არსებული მყარი ნაწილების მოქანდაკების სამართო კარტოგრაფია



ყრილი	--	--	--	+0	+0	+5	+1
ჭრილი	-10	-61	-141	-125	-108	-81	--

ღებენდა

- ნულოვანი ხაზი
- 39 ჭრილის მოცულობა
- +79 ყრილის მოცულობა

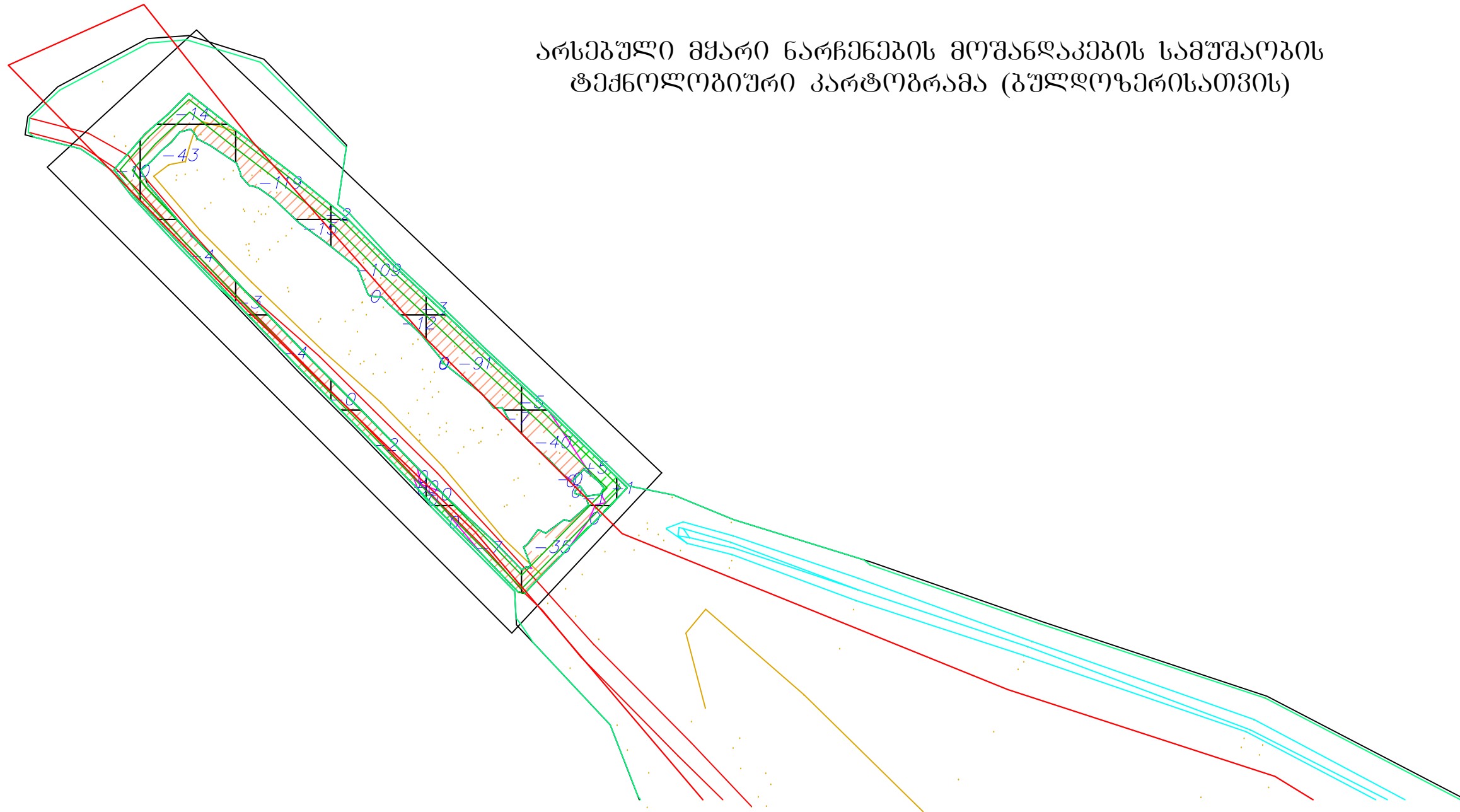
- 575.81 არსებული (შავი) ნიშნული
- 575.07 საპროექტო (წითელი) ნიშნული
- 0.75 საპროექტო და არსებული ნიშნულების სხვაობა - ჭრის/ყრილის სიმძლავრე

	ჯამი
ყრილი	+6
ჭრილი	-527

შენიშვნა:  
კარტოგრაფიის გალის უჭრელის ზომებია 20X20 მ.

შპს "ლდ იუნაინ"		ქ. ბენის არასახელმწიფო ნაწილების ნაგებობების პოლიგონის დასურვის პროექტი			
საპ. ჯგუფი	ა. ნ. მ. მ. მ.	ანატროშვილი	ნაწილი A		
შეასრულა:		0. შამუგია	კოორდინატის კომპიუტერიზაციის სამუშაოები		
შეამოწმა:	ა. ნ. მ. მ. მ.	ანატროშვილი	ტერიტორიის დაბეჭდვარება		
არსებული მყარი ნაწილების მოქანდაკების სამართო კარტოგრაფია					
№	თარიღი: 28.10.2015	ნახ.: №№	C3	ფურც.: - ბი	8

არსებული მყარი ნარჩენების მოშანდაკების სამუშაოების ტექნოლოგიური კარტოგრაფია (გულდოზერისათვის)



ყრილი	--	--	--	+0	+0	+5	+1
ჭრილი	-10	-61	-141	-125	-108	-81	--

ბალანსი ტკეპნის კოეფიციენტის გათვალისწინებით	
ყრილი	+6
ჭრილი	527-520=-7

ღებნა

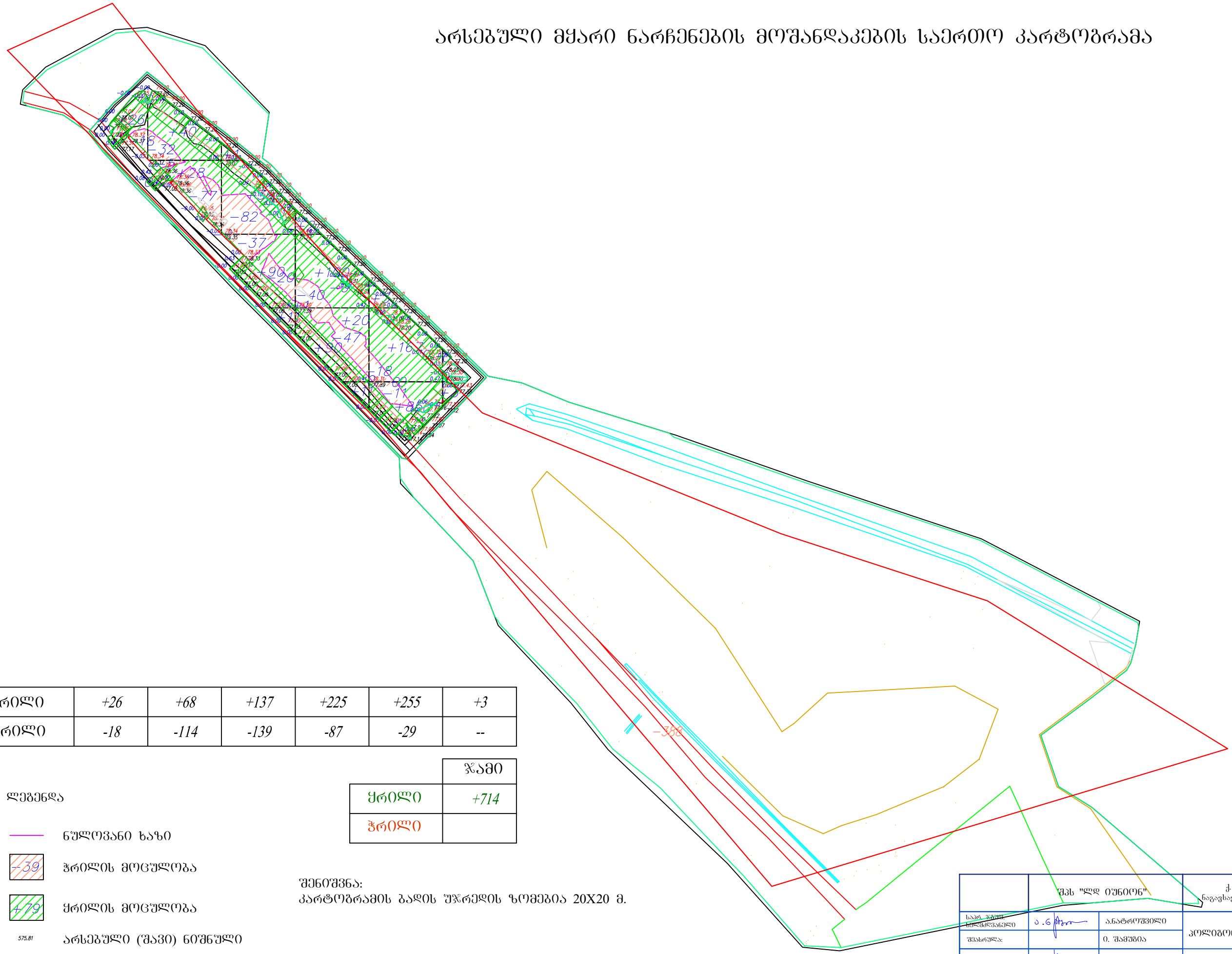
- ნულოვანი ხაზი
- +39 ჭრილის მოცულობა (გულდოზერით დამუშავებისათვის)
- +79 ყრილის მოცულობა (გულდოზერით დამუშავებისათვის)

შენიშვნები:

1. ჭრის ტექნოლოგიური მონაზომიდან მყარი ნარჩენების გალატანა ხორციელდება შესაბამისი ნომერის ყრილის ტექნოლოგიურ ნომერში
2. ყრილი მოეწყოს ფენებად სისქით არაუმეტეს 30 სმ. და დაიტკეპნოს შრეობრივად ვიბრო-სატკეპნის საშუალებით.

	შპს "ლდ იუნიონ"		ქ. ხონის არსახიფათო ნარჩენების ნაგავსაფრედი პოლიგონის დახურვის პროექტი			
საპრ. ჯგუფი	ა.გ. მჭედო	ანატროუშვილი	ნაწილი A კოლიტონის კაიტილგოქოების სამუშაოები			
სამსახური		0. შამუბია				
შეამოწმა:	ა.გ. მჭედო	ანატროუშვილი	ტერიტორიის დაბეჭდვარება			
			არსებული მყარი ნარჩენების მოშანდაკების სამუშაოების ტექნოლოგიური კარტოგრაფია (გულდოზერისათვის)			
№	თარიღი: 28.10.2015	ნახ.: №№	C4	ფურც.: - 80	8	

# არსებული მყარი ნარჩენების მოშენდაკების საერთო კარტოგრაფია



ქრილი	+26	+68	+137	+225	+255	+3
ჭრილი	-18	-114	-139	-87	-29	--

	ჯამი
ქრილი	+714
ჭრილი	

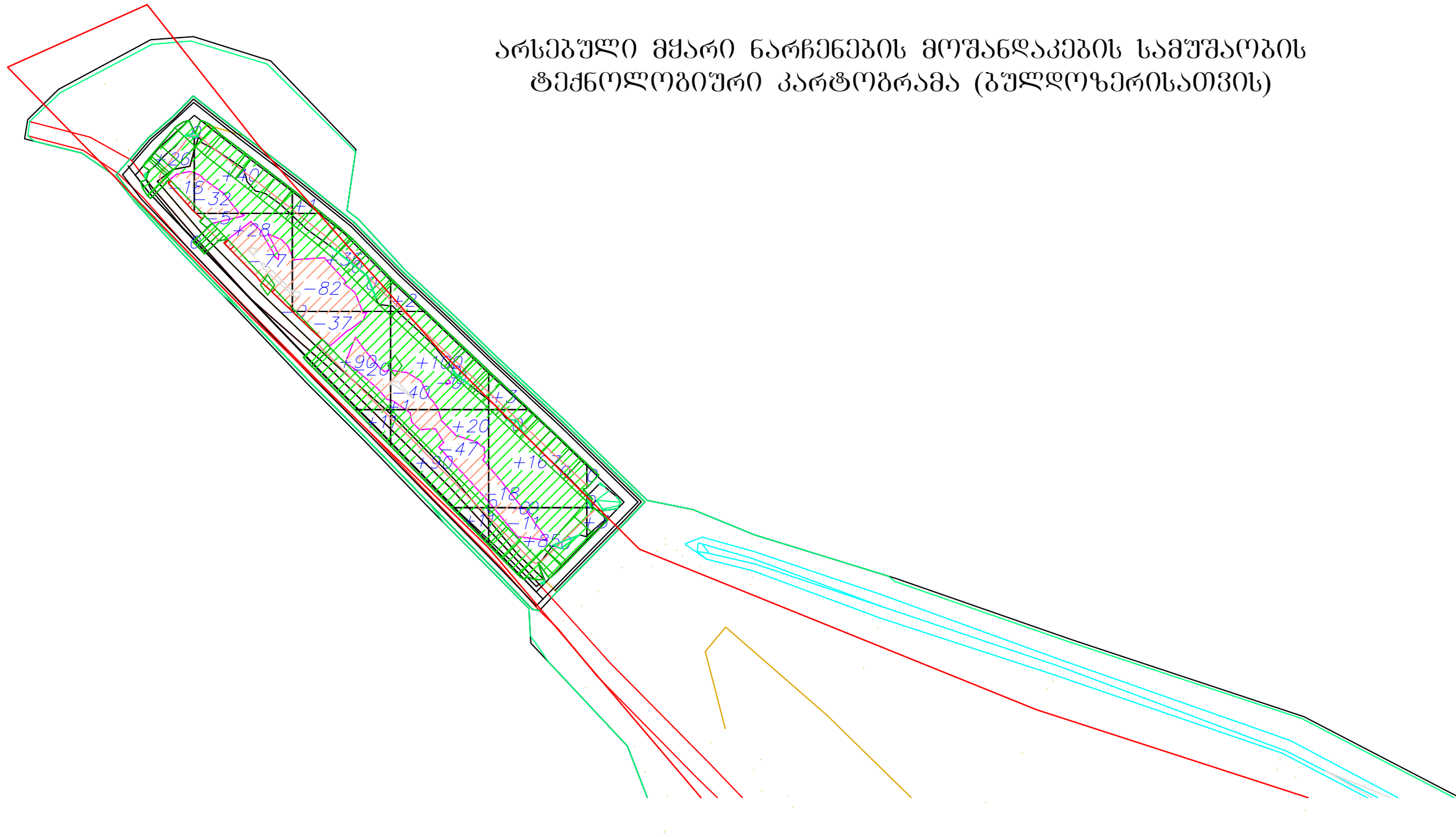
- ღებენდა
- ნულოვანი ხაზი
  - +39 ჭრილის მოცულობა
  - +79 ქრილის მოცულობა

შენიშვნა:  
კარტოგრაფიის გაღის უჯრედის ზომებია 20X20 მ.

- 575.81 არსებული (შავი) ნიშნული
- 575.07 საპროექტო (წითელი) ნიშნული
- 0.75 საპროექტო და არსებული ნიშნულების სხვაობა - ჭრის/ქრილის სიმძლავრე

შპს "ლდ იუნაინ"		ქ. ხონის არასახიფათო ნარჩენების ნაგავსაყრელი პოლიგონის დახურვის პროექტი			
საპროექტო ხელმოწერა:	<i>ა.გ. მჭედო</i>	ანატროუშვილი	ნაწილი A		
შეასრულა:		0. შამუგია	კოლიბონის კომპლექსურობის სამუშაოები		
შეამოწმა:	<i>ა.გ. მჭედო</i>	ანატროუშვილი	ტერიტორიის დაბეჭდვარება		
არსებული მყარი ნარჩენების მოშენდაკების საერთო კარტოგრაფია					
№	თარიღი: 28.10.2015	ნახ: №№	C5	ფურც.: - გი	8

არსებული მყარი ნარჩენების მოშანდაკების სამუშაოების  
ტექნოლოგიური კარტოგრაფია (ბულოზერისათვის)



ქრილი	+26	+68	+137	+225	+255	+3
ჭრილი	-18	-114	-139	-87	-29	--

ბალანსი ტკეპნის კოეფიციენტის გათვალისწინებით	
ქრილი	+714
ჭრილი	$(-388-520)/1.272=714$

ღებენა

- ნულოვანი ხაზი
- +39 ჭრილის მოცულობა (ბულოზერით დამუშავებისათვის)
- +79 ქრილის მოცულობა (ბულოზერით დამუშავებისათვის)

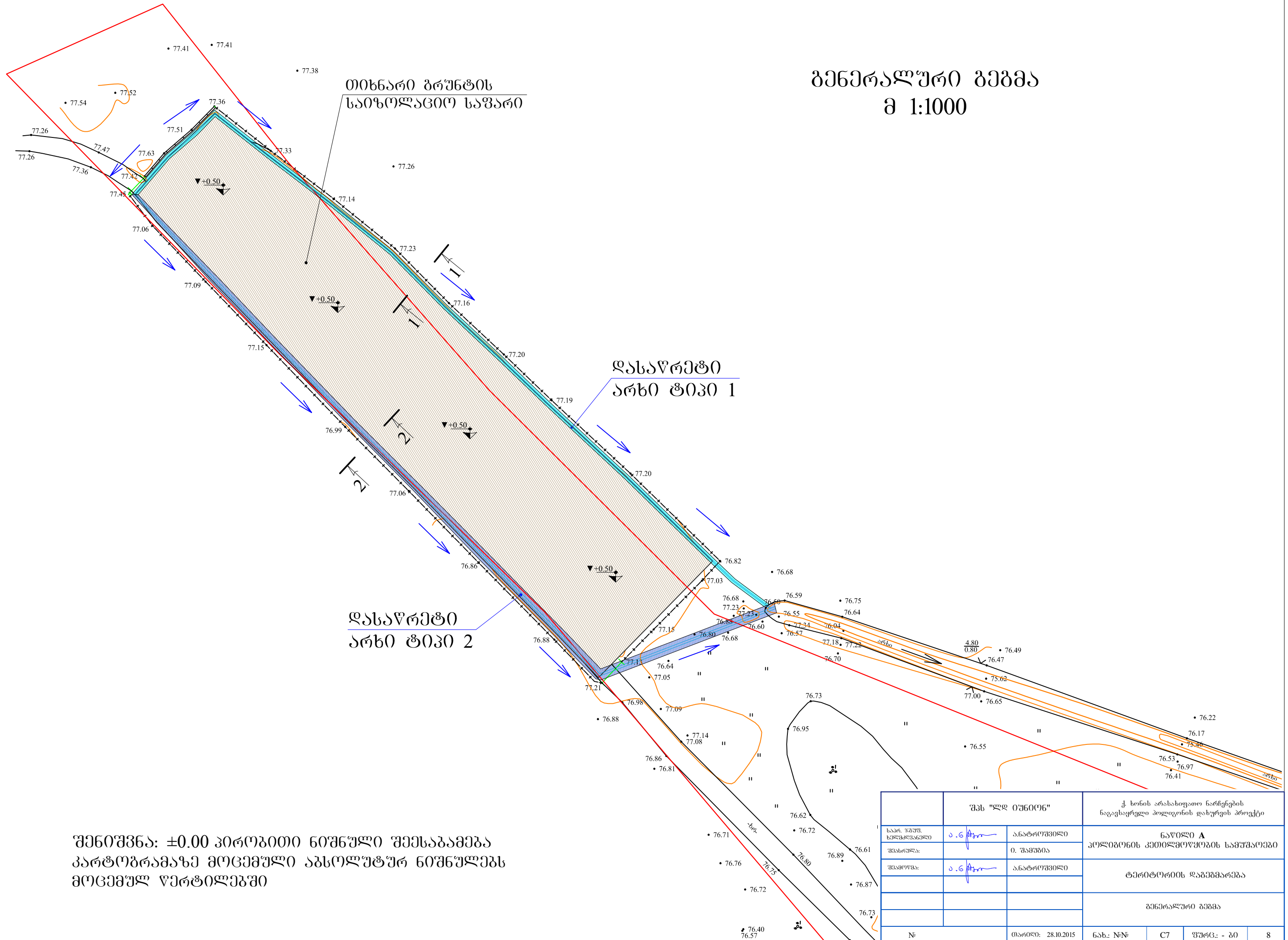
შენიშვნები:

1. ჭრის ტექნოლოგიური მონაჯომიდან მყარი ნარჩენების გაღატანა ხორციელდება შესაბამისი ნომერის ქრილის ტექნოლოგიურ ნომერში
2. ქრილი მოეწეოს ფენებად სისქით არაუმეტეს 30 სმ. და დაიტკეპნოს შრეობრივად ვიბრო-სატკეპნის საშუალებით.

		შპს "ლდ იუნონ"	ქ. ხონის არასახიფათო ნარჩენების ნაგავსაყრელი პოლიგონის დახურვის პროექტი			
საპრ. პრ.პ. სამშ.მომსახურელი	ა.გ. ქვიციანი	ანატროვსკილი	ნაწილი A			
შეასრულა:		0. შამუგია	კოლიტონის კეთილმოწყობის სამუშაოები			
შეამოწმა:	ა.გ. ქვიციანი	ანატროვსკილი	ტერიტორიის დაბეჭდვარება			
			არსებული მყარი ნარჩენების მოშანდაკების სამუშაოების ტექნოლოგიური კარტოგრაფია (ბულოზერისათვის)			
№	თარიღი: 28.10.2015	ნახ.: №№	C6	ფურც.: - ბი	8	



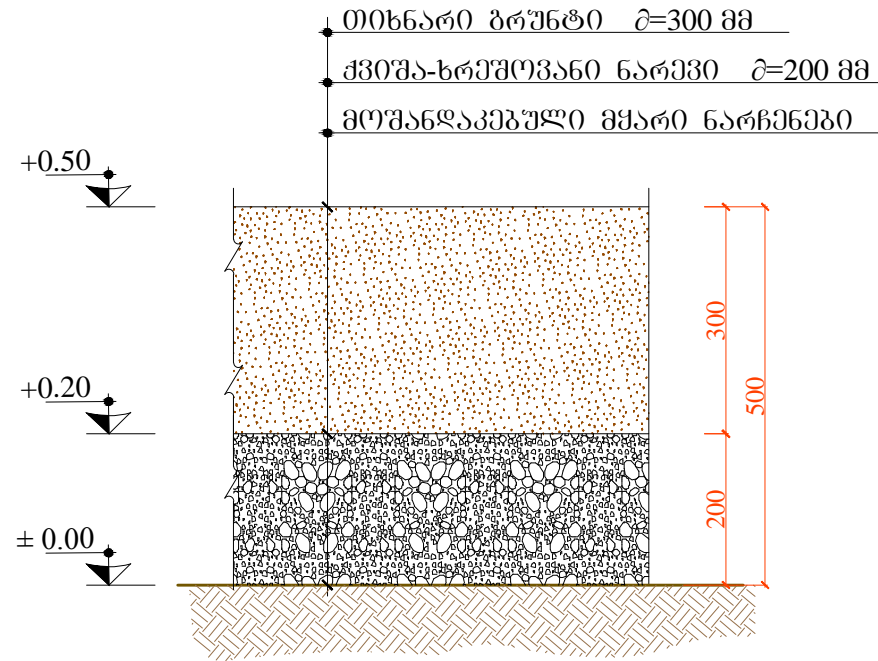
გენერალური გეგმა  
მ 1:1000



შენიშვნა: ±0.00 პირობითი ნიშნული შეესაბამება კარტობრამაზე მოცემული აბსოლუტურ ნიშნულებს მოცემულ წერტილებში

შპს "ლდ იუნციონ"		ქ. ხონის არსახელო ნარჩენების ნაგავსაყრელი პოლიგონის დახურვის პროექტი			
საპრ. ჯგუფი	ა. გ. ქვიციანი	ანატროუშვილი	ნაწილი A		
შეასრულა:	ა. გ. ქვიციანი	0. შამუგია	კოლიგონის კეთილმოწყობის სამუშაოები		
შეამოწმა:	ა. გ. ქვიციანი	ანატროუშვილი	ტერიტორიის დაბეჭდვარება		
გენერალური გეგმა					
№	თარიღი: 28.10.2015	ნახ.: №№	C7	ფურც.: - გი	8

# საიზოლაციო ფენის ჭრილი



## საფარის მოწყობის სამუშაოთა მოცულობები

№№	დასახელება	განზ. ერთ.	რაოდენობა
გადასავარი ტერიტორიის ფართობი		მ <sup>2</sup>	3430.00
1.	თიხნარი ბრუნტი	მ <sup>3</sup>	1029.00
2.	ქვიშა-ხრქოვანი	მ <sup>3</sup>	686.00

შენიშვნა: ±0.00 პირობითი ნიშნული შეესაბამება კარტოგრაფიაში მოცემული აბსოლუტურ ნიშნულს მოცემულ წერტილებში

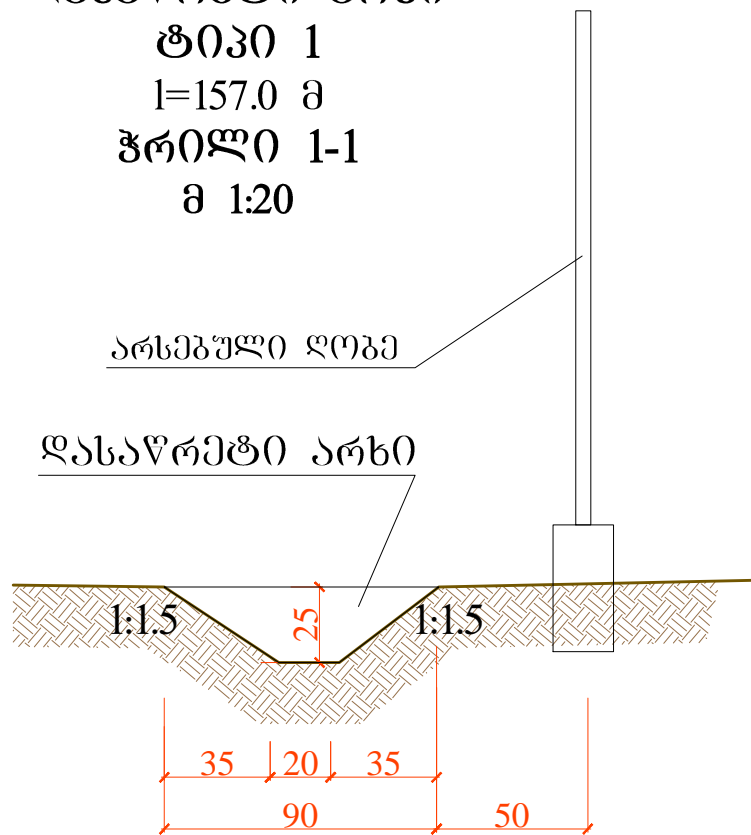
## დასაწრები არხი

ტიპი 1

l=157.0 მ

ჭრილი 1-1

მ 1:20



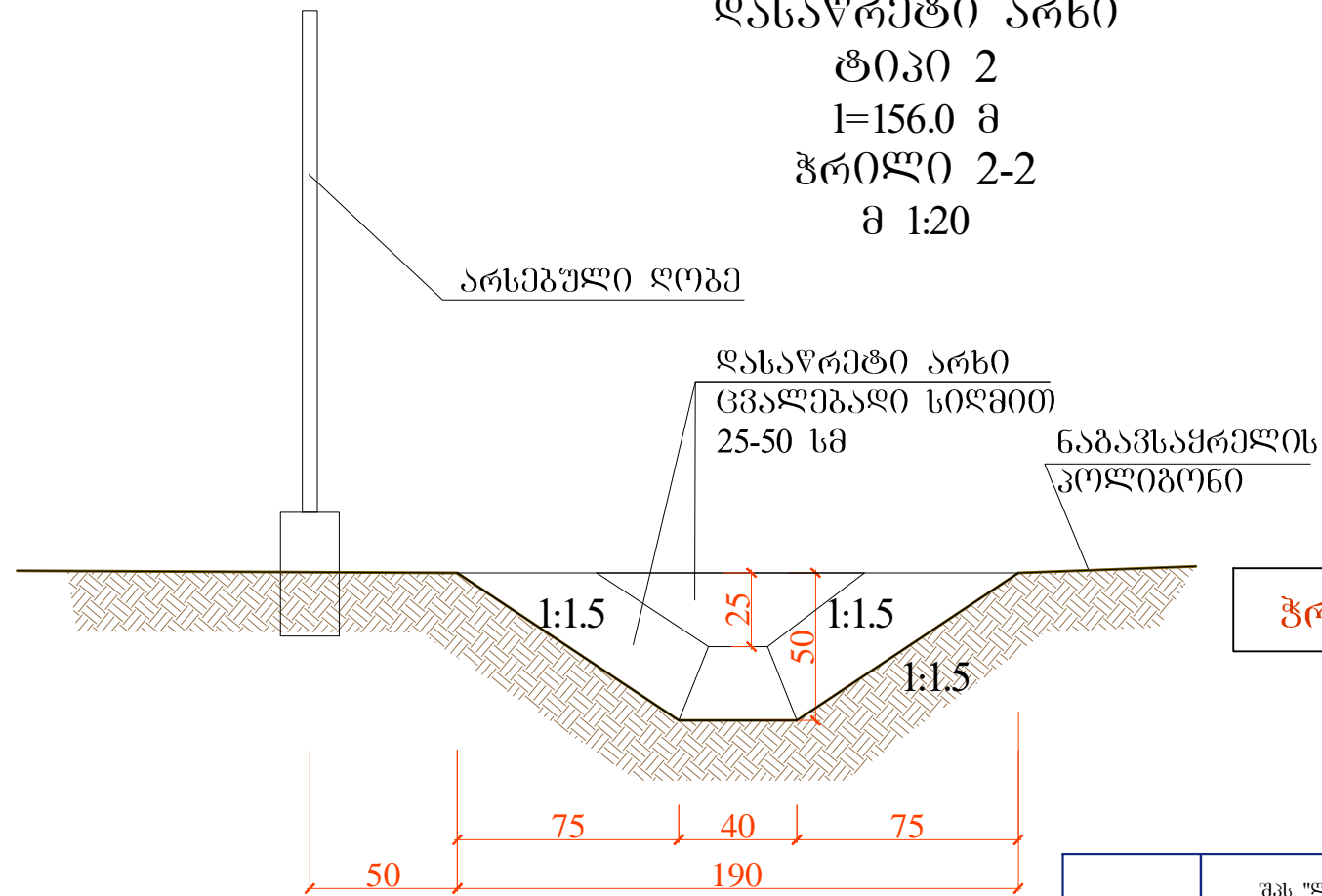
## დასაწრები არხი

ტიპი 2

l=156.0 მ

ჭრილი 2-2

მ 1:20



	ჯამი
ჭრილი	-55.60

	ჯამი
ჭრილი	-22.00

შპს "ლდ იუნაინ"		ქ. ხონის არასახელმწიფო ნარჩენების ნაგავსაყრელი პოლიგონის დახურვის პროექტი			
საპრ. პრ. უმ. ხელმოწერა	ა.გ. ქიქოძე	ანატროვჭვილი	ნაწილი A		
შეასრულა:	ი. შამუგია		კოლიბონის კმითმოწყობის სამუშაოები		
შეამოწმა:	ა.გ. ქიქოძე	ანატროვჭვილი	ტერიტორიის დაგეგმვა		
საიზოლაციო ფენის და დასაწრები არხების ჭრილები მოცულობები					
№	თარიღი: 28.10.2015	ნახ. №№	C8	ფურც.: - ბი	8