

საგანმანათლებლო და სამეცნიერო ინფრასტრუქტურის
განვითარების სააგენტო

პანის მუნიციპალიტეტის სოფელ შუამთის
საჯარო სკოლის ექიმის კაბინეტი

თბილისი 2015 წელი



ამონაწერი საჯარო რეესტრიდან

განცხადების რეგისტრაცია
N 882013287681 - 21/06/2013 09:53:08

მომზადების თარიღი
29/06/2013 11:00:44

საკუთრების განყოფილება

ზონა	სექტორი	კვარტალი	ნაკვეთი	ნაკვეთის საკუთრების ტიპი: საკუთრება
ვანი	შუამთა			ნაკვეთის ფუნქცია: არასასოფლო სამეურნეო
31	03	02	442	დაუმუსგებელი ფართობი: 19727.00 კვ.მ.
მისამართი: რაიონი ვანი, სოფელი შუამთა, (შუამთის საჯარო სკოლა)				ნაკვეთის წინა ნომერი: შენიშვნა-ნაგებობ(ებ)ის საერთო ფართი: 3490.00

მესაკუთრის განყოფილება

განცხადების რეგისტრაცია : ნომერი 312005000597 , თარიღი 30/12/2005

უფლების დამადასტურებელი დოკუმენტი:

- მომართვა N209 , დამოწმების თარიღი: 29/12/2005 , საქართველოს ეკონომიკური განვითარების სამინისტროს ვანის სახელმწიფო ქონების აღრიცხვისა და პრივატიზაციის სამმართველო

მესაკუთრები:
სახელმწიფო

მესაკუთრე:
სახელმწიფო

აღწერა:

იპოთეკა

საგადასახლო გირავნობა:

რეგისტრირებული არ არის

ვალდებულება

ყადაღა/აკრძალვა:

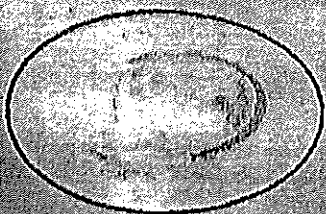
რეგისტრირებული არ არის

მოვალეთა რეესტრი:

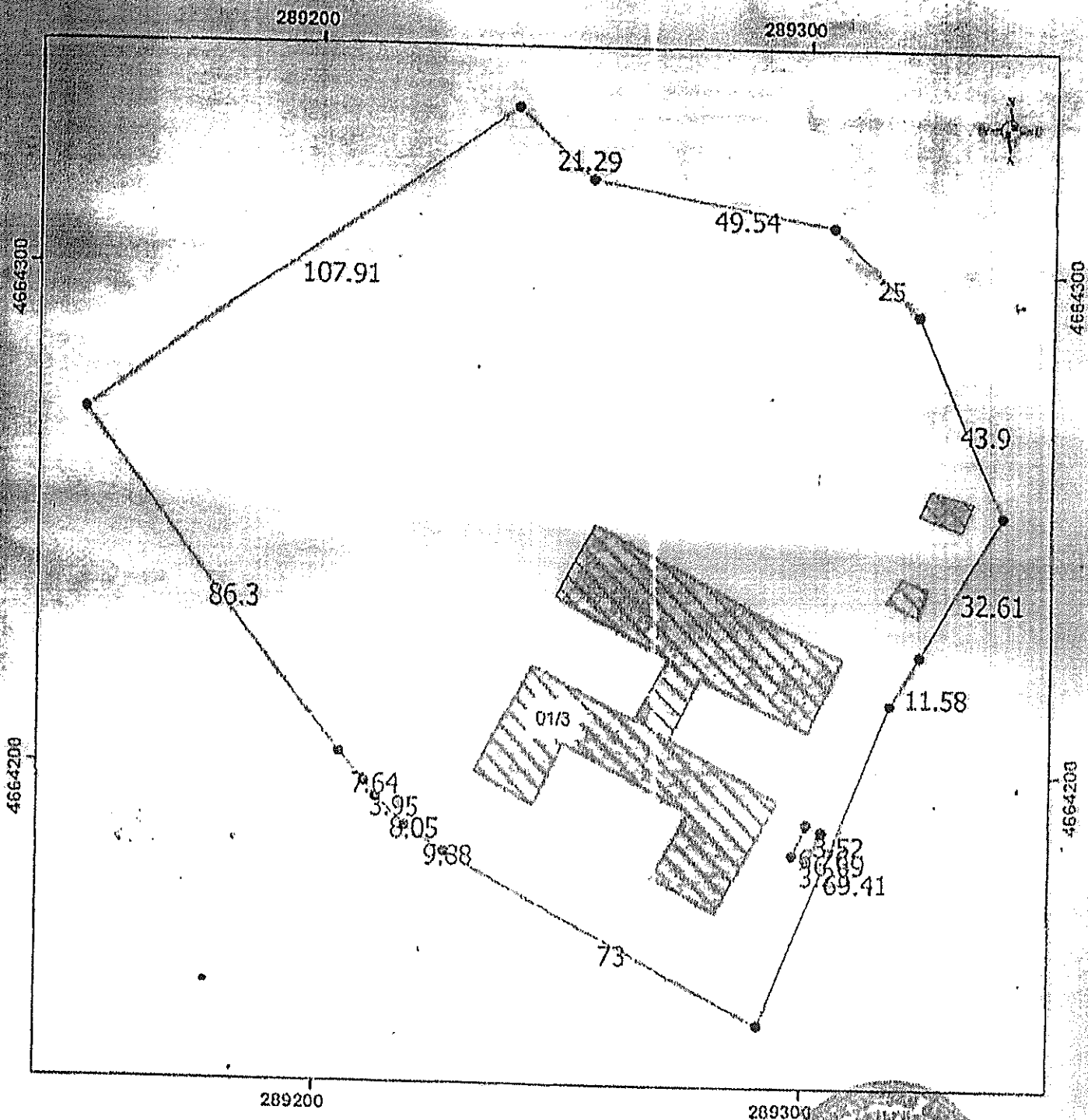
რეგისტრირებული არ არის

"ფიზიკური პირის მიერ 2 წლამდე ვადით საკუთრებაში არსებული მატერიალური აქტივის რეალიზაციისას, აგრეთვე საგადასახადო წლის განმავლობაში 1000 ლარის ან მეტი ღირებულების ქონების საჩუქრად მიღებისას საშემოსავლო გადასახადი გადახდას ექვემდებარება საანგარიშო წლის მომდევნო წლის 1 აპრილამდე, რის შესახებაც აღნიშნული ფიზიკური პირი იმავე ვადაში წარუდგენს დეკლარაციას საგადასახადო ორგანოს. აღნიშნული ვალდებულების შეუსრულებლობა წარმოადგენს საგადასახადო სამართალდარღვევას, რაც იწვევს პასუხისმგებლობას საქართველოს საგადასახადო კოდექსის XVIII თავის მიხედვით."

ამონაწერში ტექნიკური ხარვეზის აღმოჩენის შემთხვევაში, შესაძლებელია სარეგისტრაციო სამსახურში მოსვლის გარეშე, ელექტრონულად წარმოადგინოთ განცხადება: <http://public.reestri.gov.ge> ან დაგვიკავშირდეთ: 2 405 405; 595 33 71 81; შესწორებული ამონაწერის მიღება შეგიძლიათ ვებ გვერდზე: ელექტრონულად, ასევე სარეგისტრაციო სამსახურში, "ლიბერთი ბანკის" ნებისმიერ ფილიალში ან "პრივატბანკის" სწრაფი გადახდის აპარატიდან.



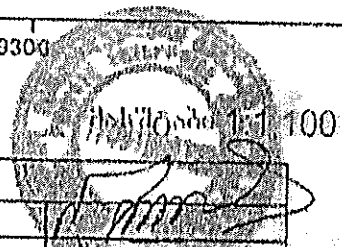
ინდივიდუალური მეწარმე "არმა შპს-ჯეოლოგი"
 საიდ. კოდი: 129660044 ტელ: 557671560
 ქ. თბილისი, თბილისის რაიონი, მ. მთაწმინდა, კ. №63
 უიჯის ნაძვანის საპროექტო ინჟინერო-განახორ



ყაბათობა: 1971.18 კვ.მ.
 ძირითადი ავტოშესვლა:
 — საკუთარ სახედას
 "შესვლა"

კომპლანა: განიშესვლა: არასასიფიკაციო

მისამართი:	სოფელი შუაძეო
შემსრულებელი:	ინჟ. შ. შაბუაგაძე
თარიღი:



Eeqi mi s kabi net i s mowyo bi s samuSaoebi

განმარტებითი ბარათი ვანის მუნიციპალიტეტის სოფელ შუამთის საჯარო სკოლა

განათლებისა და მეცნიერების სამინისტროს დავალებით საგანმანათლებლო და სამეცნიერო ინფრასტრუქტურის განვითარების სააგენტო ახორციელებს საჯარო სკოლის ექიმის კაბინეტის მოწყობის სამუშაოებს.

იატაკი: ექიმის კაბინეტში საჭიროა ხელსაბანისათვის მოეწყოს (კუთხეში) 1,20X1,20მ-ის ხელოვნური გრანიტის იატაკი 600X600მმ-იანი ფილით, ხოლო დანარჩენ იატაკზე მოეწყოს ლამინატი. იატაკების გადაბმა მოხდეს ალუმინის გადაბმის პროფილით. (იხ. გეგმა)

კედელი: ხელოვნური გრანიტის იატაკი მოწყობის ადგილას კედლები 1,2მ-ის სიმაღლეზე მოპირკეთდეს მოჭიქული ფილებით. (იხ. გეგმა) მთელს ოთახში 1,80მ-ის სიმაღლეზე შეიღებოს ზეთოვანი საღებავით (ორჯერ), ხოლო დანარჩენი შეიღებოს წყალემულსიური საღებავით. ფერი თეთრი, ცისფერი (პასტელური)

ჭერი: მოეწყოს დეფექტურის შესაბამისად.

კარი: მქრქალმინიანი „მდფ“-ის კარი (ნაწრობი მინაპაკეტით)

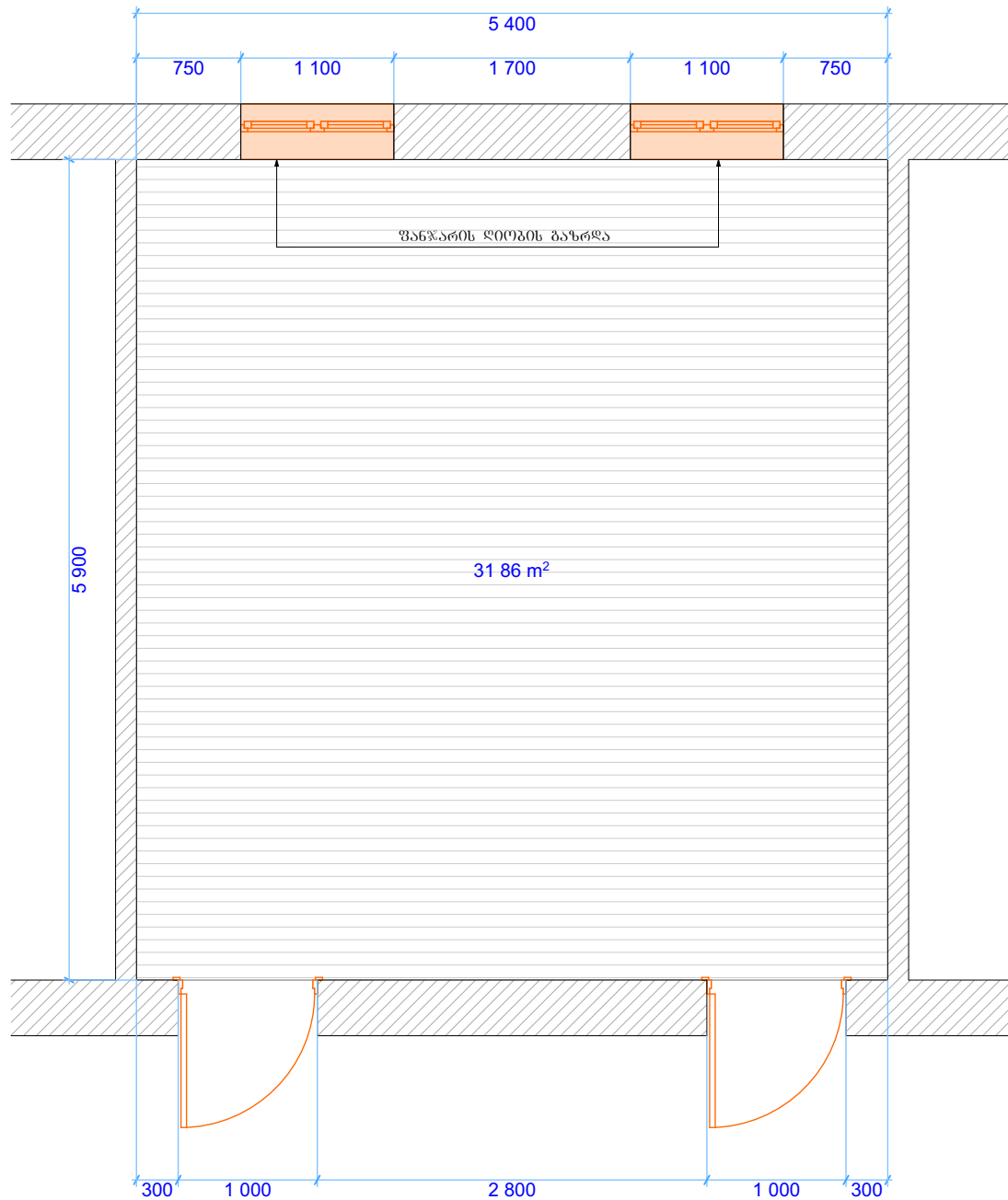
ელექტრობა: სანათები მოეწყოს დეფექტურის შესაბამისად. ოთახის ოთხივე კედელი უზრუნველყოფილი იქნეს როზეტით (აქედან ერთი საჭიროა დაყენდეს 1,80მ-ის სიმაღლეზე, წყალგამაცხელებელი ავზისათვის).

წყალკანალი: ოთახი უზრუნველყოფილი იქნეს ერთი ცალი ხელსაბანი ნიჟართა და წყალგამაცხელებელი ავზით. მილები და ფასონური ნაწილები მოეწყოს დეფექტურის შესაბამისად.

შეასრულა: არქიტექტურის სამსახურის არქიტექტორი: მემი მარბალიტაშვილი
599 17 80 62


სამშენებლო სამსახურის მენეჯერი: ანდრო ღოღონაძე
599 78 30 40

არსებული ფაბრიკის ანაზღაურება 1:50



დასახელება
 ვანის მუნიციპალიტეტის
 სოფელ შუამთის საჯარო
 სკოლის ემისის კაბინეტი

	- საფუძვლად იატაპი 31.86მ²

სსიპ

 სახანაწილო და სამეცნიერო
 ინფრასტრუქტურის განვითარების სააგენტო
 გ. აღმაშობის 1. შინაგანაგებობა №1. II სართული
 თბილისი
 საქართველო
 2600
 ტ: (+995 32) 2 200 220; 2 200 233; www.esida.ge

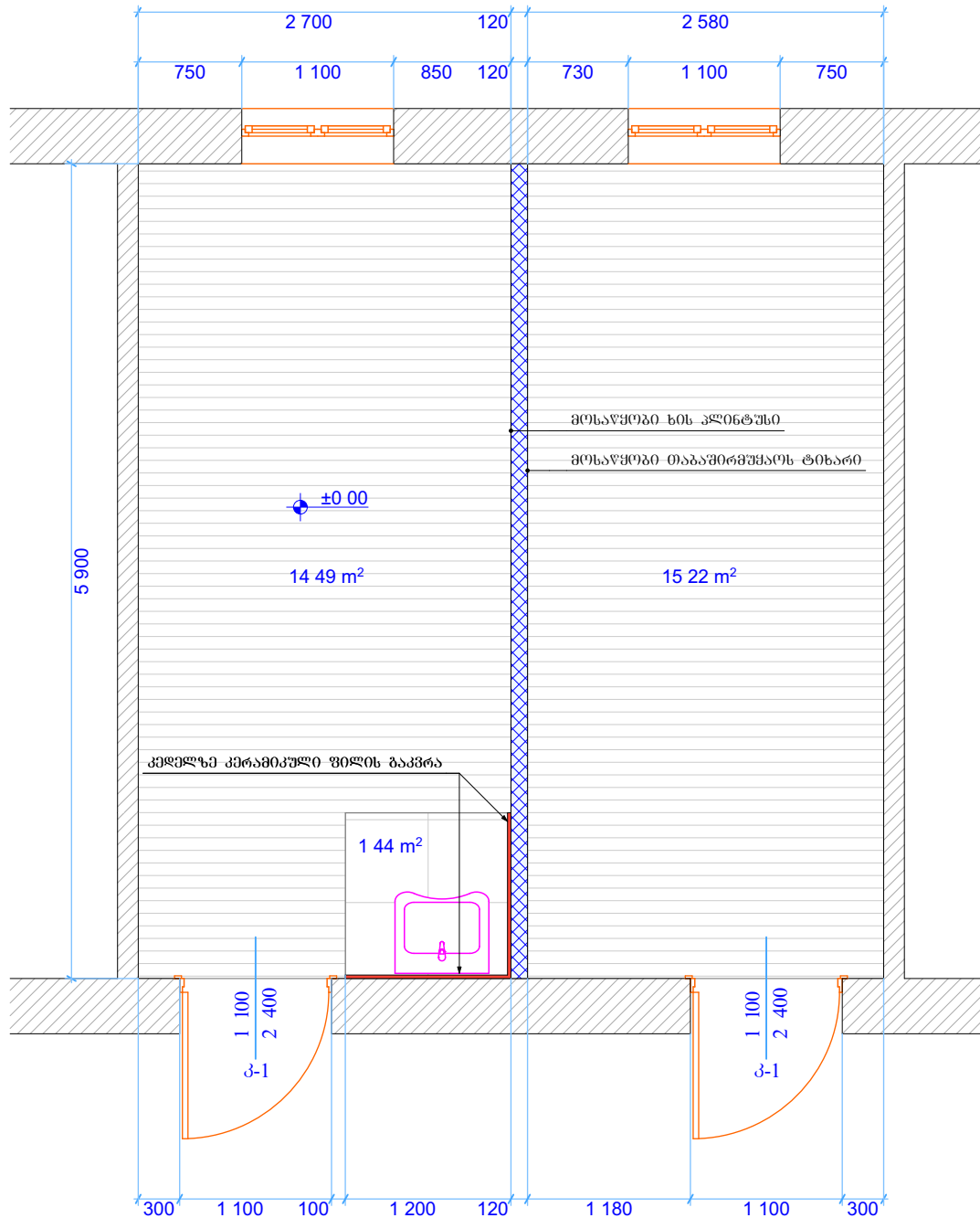
ნახაზის დასახელება
 არსებული ფაბრიკის
 ანაზღაურება

ნახაზის სტატუსი
 ტექნიკური დოკუმენტაცია
 /არქიტექტურა/

შემსრულა
 გივი მარბალითაშვილი
 შუამთის
 საჯარო განათლების
 მსახურის

მასშტაბი
 1:50

ფურც. №1 სტატუსი რევიზია



დასახელება

პანის მუნიციპალიტეტის სოფელ შუამთის საჯარო სკოლის ემბოს კაბინეტი

- სემლოვნური ბრანდტი 600X600მმ - 1.44მ²

- ლამინირებული იატაკი 29.7მ²

- ალუმიუმის გაჯანგის პროფილი - 4.60მ

- საპროექტო ხელსაგანი

სსიპ საბანაანათლებლო და სამეცნიერო ინფრასტრუქტურის განვითარების სააგენტო
 გ. ალექსიძის 1. შენიშნა-გაგნობა №1. II სართული
 თბილისი საქართველო 2600
 ტ: (+995 32) 2 200 220; 2 200 233; www.esida.ge

ნახაზის დასახელება

საპროექტო გეგმა

ნახაზის სტატუსი
 ტექნიკური დოკუმენტაცია /არქიტექტურა/

შემსრულა მუშა მარბალიტაშვილი
 შუამთის საჯარო სკოლის მასწავლებელი

მასშტაბი 1:50

ფურც. №2 სტატუსი რევიზია

