



საგანმანათლებლო და სამეცნიერო ინფრასტრუქტურის
განვითარების სააგენტო

ქალაქ ვანის №1 სასჯარო სკოლის მშენებლის კაბინეტი

თბილისი 2015 წელი



ამონაწერი საჯარო რეესტრიდან

განცხადების რეგისტრაცია
N 882014196370 - 15/04/2014 14:10:08

მომზადების თარიღი
23/04/2014 16:51:29

საკუთრების განყოფილება

ზონა ვანი	სექტორი ქალაქი ვანი	კვარტალი	ნაკვეთი	ნაკვეთის საკუთრების ტიპი:საკუთრება ნაკვეთის ფუნქცია: არასასოფლო სამეურნეო დაზუსტებული ფართობი:7454.00 კვ.მ. ნაკვეთის წინა ნომერი:31.01.10.077; შენობა-ნაგებობის ჩამონათვალი: N1; N2 - 3059 კვ.მ; N3 - 31 კვ.მ; N4 - 31.4 კვ.მ; N5 - 14.5 კვ.მ
31	01	30	129	
მისამართი: ქალაქი ვანი , ქუჩა სოლომონ მე-2 , N 11				

მესაკუთრის განყოფილება

განცხადების რეგისტრაცია : ნომერი 312006000591 , თარიღი 27/07/2006

უფლების დამადასტურებელი დოკუმენტი:

- მომართვა N140 , დამოწმების თარიღი:27/07/2006 , საქართველოს ეკონომიკური განვითარების სამინისტროს ვანის სახელმწიფო ქონების აღრიცხვისა და პრივატიზების სამმართველო

მესაკუთრეები:
სახელმწიფო

მესაკუთრე:
სახელმწიფო

აღწერა:

იპოთეკა

საგადასახადო გირავნობა:

რეგისტრირებული არ არის

შემლუღული სარგებლობა

განცხადების
რეგისტრაცია
ნომერი
882014196370
თარიღი 15/04/2014
14:10:08

მოსარგებლე: სსიპ ვანის N1 საჯარო სკოლა
მესაკუთრე: სახელმწიფო;

საგანი: მიწის დამუსტრებული ფართობი: 7454.00 კვ.მ და შენობა-ნაგებობები: N1; N2 - 3059
კვ.მ; N3 - 31 კვ.მ; N4 - 31.4 კვ.მ; N5 - 14.5 კვ.მ;

წერილი, რეესტრის ნომერი N13/12899, დამოწმების თარიღი 10/04/2014, სსიპ სახელმწიფო
ქონების ეროვნული სააგენტო

უფლების
რეგისტრაცია: თარიღი
23/04/2014

ვაღიძურება

ყადაღა/აკრძალვა:

რეგისტრირებული არ არის

მოვალეთა რეესტრი:

რეგისტრირებული არ არის

"ფიზიკური პირის მიერ 2 წლამდე ვადით საკუთრებაში არსებული მაგერიალური აქციის რეალიზაციისას, აგრეთვე საგადასახადო წლის განმავლობაში 1000 ლარის ან მეტი ღირებულების ქონების საჩუქრად მიღებისას საშემოსავლო გადასახადი გადახდას ექვემდებარება საანგარიშო წლის მომდევნო წლის 1 აპრილამდე, რის შესახებაც აღნიშნული ფიზიკური პირი იმავე ვადაში წარუდგენს დეკლარაციას საგადასახადო ორგანოს. აღნიშნული ვაღიძურების შეუსრულებლობა წარმოადგენს საგადასახადო სამართალდარღვევას, რაც იწვევს პასუხისმგებლობას საქართველოს საგადასახადო კოდექსის XVIII თავის მხედვით."

დოკუმენტის ნამდვილობის გადამოწმება შესაძლებელია ოფიციალურ ვებ-გვერდზე <http://public.reestri.gov.ge>. ამონაწერში გექნიკური ხარვეზის აღმოჩენის შემთხვევაში, შესაძლებელია ელექტრონულად წარმოადგინოთ განცხადება ან დაგვიკავშირდეთ: 2 405 405; 595 33 71 81; ამონაწერის მიღება შეგიძლიათ ვებ გვერდზე, ელექტრონულად, ასევე საჯარო რეესტრის ეროვნული სააგენტოს ნებისმიერ გერიგორიულ სარეგისტრაციო სამსახურში, იუსტიციის სახლებსა და სააგენტოს ავტორიზებულ პირებთან.

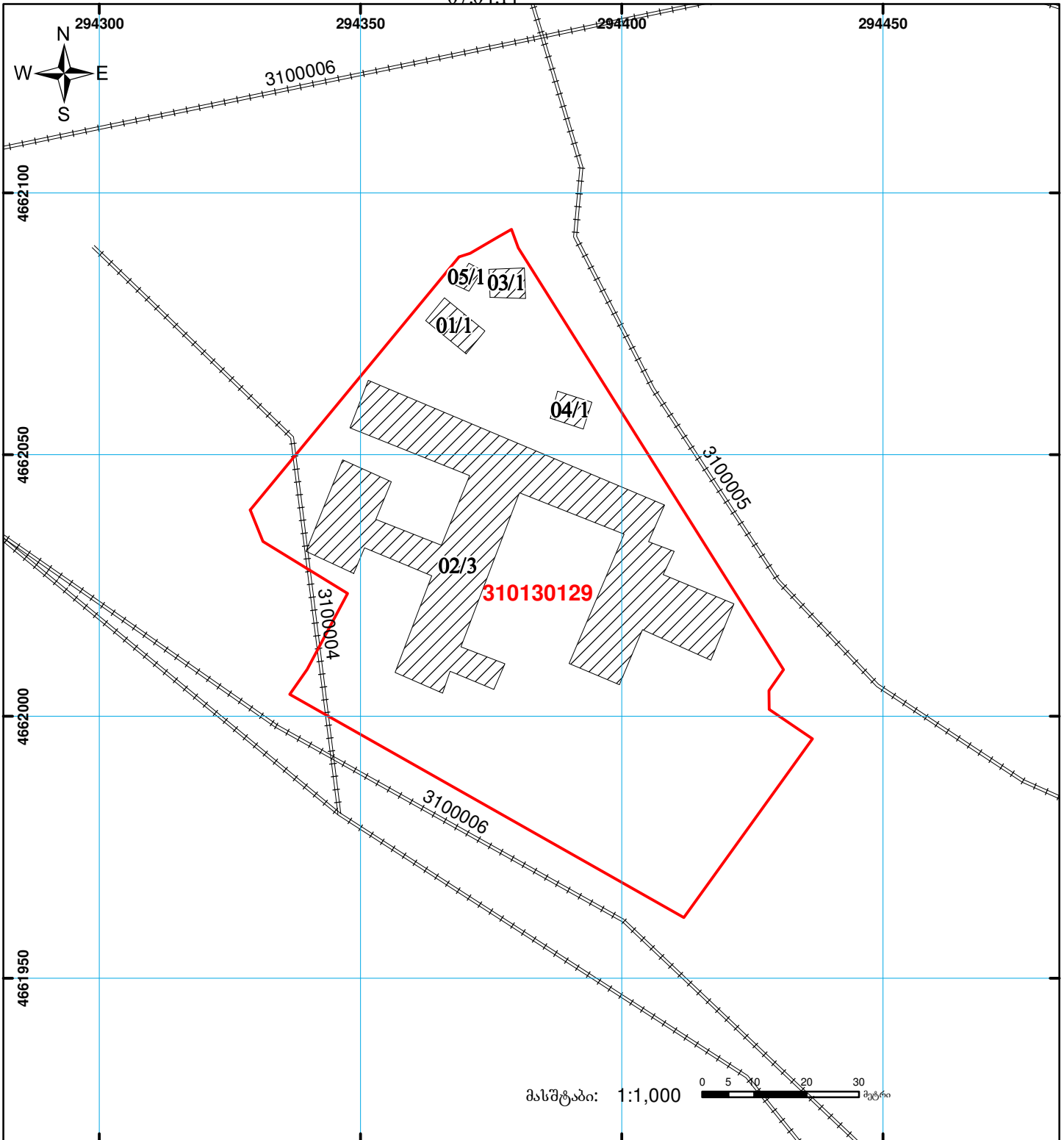


საქართველოს იუსტიციის სამინისტრო
საჯარო რეგისტრის ეროვნული სააგენტო
საკადასტრო გეგმა

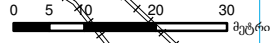
მიწის ნაკვეთის საკადასტრო კოდი: 31 01 30 129
ბანცხალების რეგისტრაციის ნომერი: 882014170032
მიწის ნაკვეთის ფართობი: 7454 კვ.მ.
ღანიშნულება: არასასოფლო-სამეურნეო

მომზადების თარიღი:

07.04.14



მასშტაბი: 1:1,000



	მიწის ნაკვეთის საკადასტრო საზღვარი		ვალდებულება		შუენებარე ნაგებობა		ხაზობრივი ნაგებობა		UTM (საერთაშორისო) სისტემის კოორდ.
	შენობა-ნაგებობა, პირობითი ნომერი/სართულიანობა		ვალდებულება		შუენებარე ნაგებობა		ხაზობრივი ნაგებობა		UTM (საერთაშორისო) სისტემის კოორდ.

Eeqi mi s kabi net i s mowyo bi s samuSaoebi

განმარტებითი ბარათი ვანის N1 საჯარო სკოლა

განათლებისა და მეცნიერების სამინისტროს დავალებით საგანმანათლებლო და სამეცნიერო ინფრასტრუქტურის განვითარების სააგენტო ახორციელებს საჯარო სკოლის ექიმის კაბინეტის მოწყობის სამუშაოებს.

იატაკი: ექიმის კაბინეტში საჭიროა ხელსაბანისათვის მოეწყოს (კუთხეში) 1,20X1,20მ-ის ხელოვნური გრანიტის იატაკი 600X600მმ-იანი ფილით, ხოლო დანარჩენ იატაკზე მოეწყოს ლამინატი. იატაკების გადაბმა მოხდეს ალუმინის გადაბმის პროფილით. (იხ. გეგმა)

კედელი: ხელოვნური გრანიტის იატაკი მოწყობის ადგილას კედლები 1,2მ-ის სიმაღლეზე მოპირკეთდეს მოჭიქული ფილებით. (იხ. გეგმა) მთელს ოთახში 1,80მ-ის სიმაღლეზე შეიღებოს ზეთოვანი საღებავით (ორჯერ), ხოლო დანარჩენი შეიღებოს წყალემულსიური საღებავით. ფერი თეთრი, ცისფერი (პასტელური)

ჭერი: მოეწყოს დეფექტურის შესაბამისად.

კარი: მქრქალმინიანი „მღვ“-ის კარი (ნაწრობი მინაპაკეტით)

ელექტრობა: სანათები მოეწყოს დეფექტურის შესაბამისად. ოთახის ოთხივე კედელი უზრუნველყოფილი იქნეს როზეტით (აქედან ერთი საჭიროა დაყენდეს 1,80მ-ის სიმაღლეზე, წყალგამაცხელებელი ავზისათვის).

წყალკანალი: ოთახი უზრუნველყოფილი იქნეს ერთი ცალი ხელსაბანი ნიჟართა და წყალგამაცხელებელი ავზით. მილები და ფასონური ნაწილები მოეწყოს დეფექტურის შესაბამისად.

შეასრულა: არქიტექტურის სამსახურის არქიტექტორი: მემი მარბალიტაშვილი

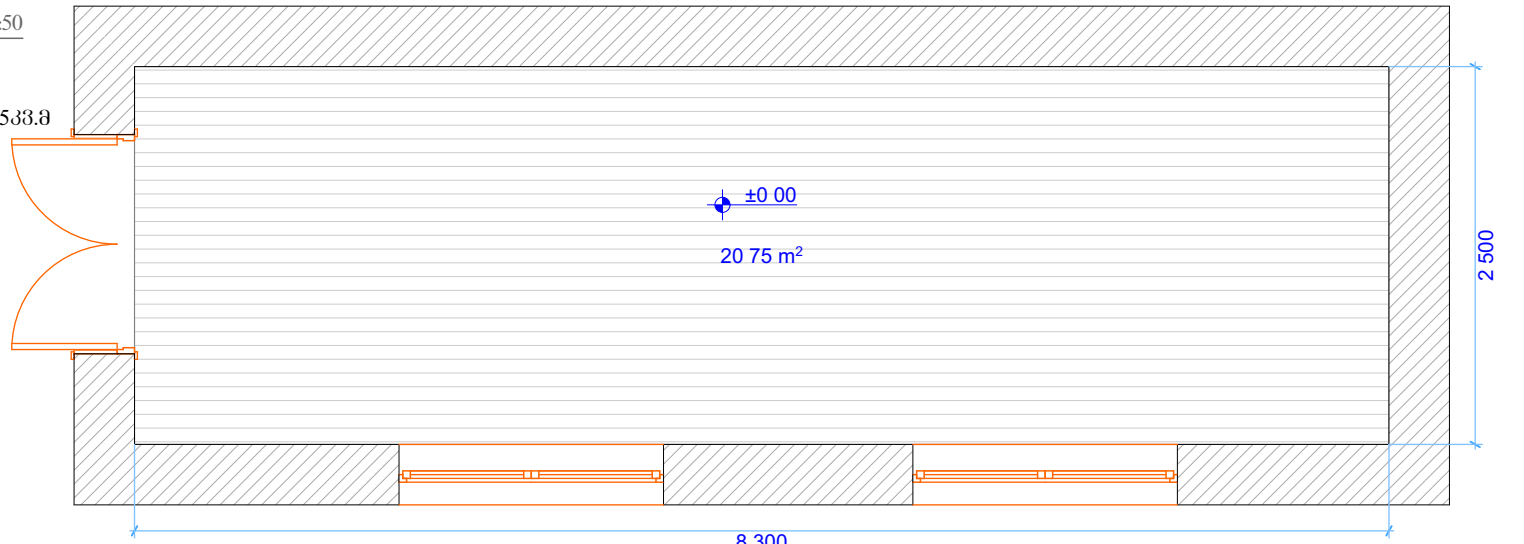
599 17 80 62;

სამშენებლო სამსახურის მენეჯერი: ანდრო ლოლონაძე

599 78 30 40.

არსებული მდგომარეობის ანაზოგი 1:50

- საღმერთაშო იატაკი 20.75კვ.მ



საპროექტო გეგმა 1:50

- ხელოვნური ბრანტი 600X600მმ - 1.44მ²

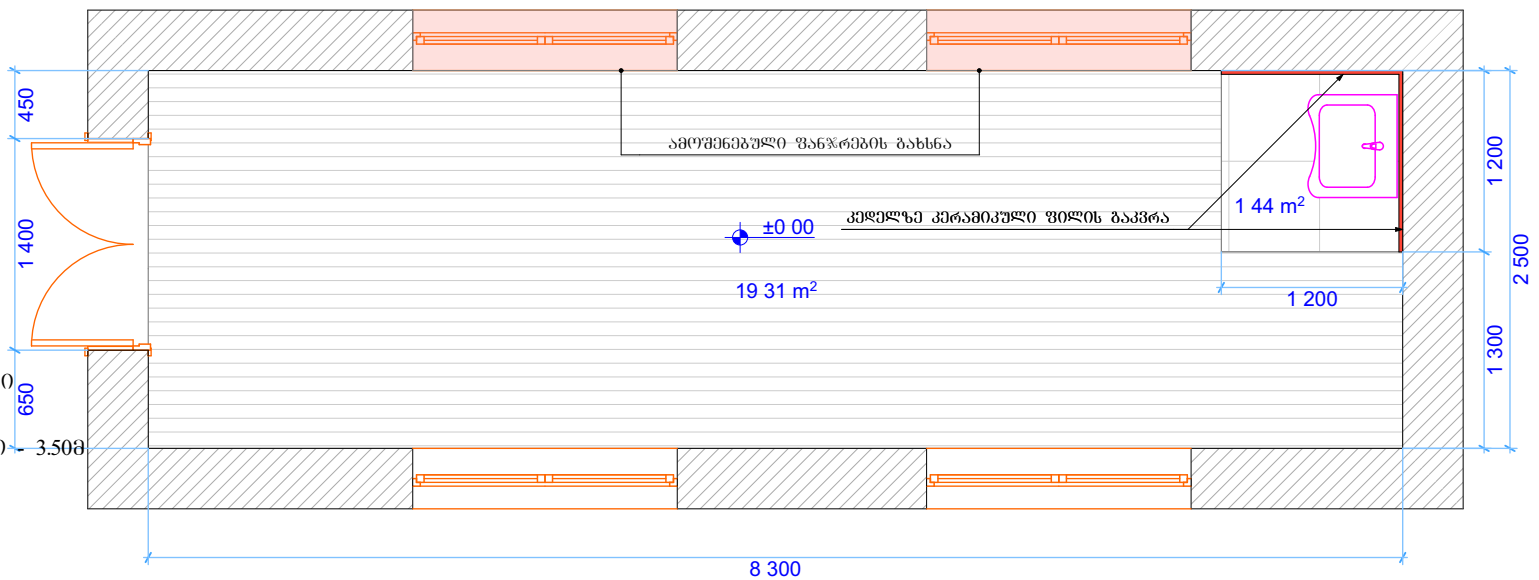
- ლამინირებული იატაკი 19.31


- ბასახსნელი ღიობი

- ამოსაშენებელი ღიობი

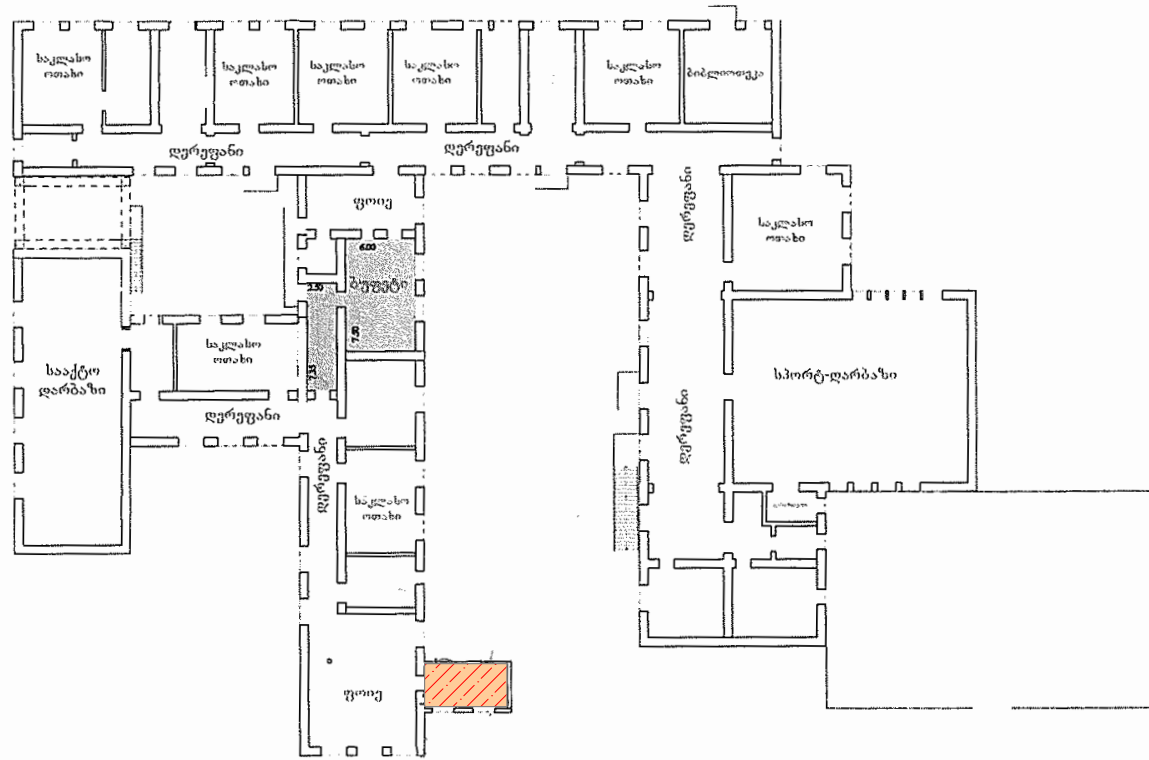
- ალუმინის გადაბმის პროფილი 3.50მ

- საპროექტო ხელსაბანი



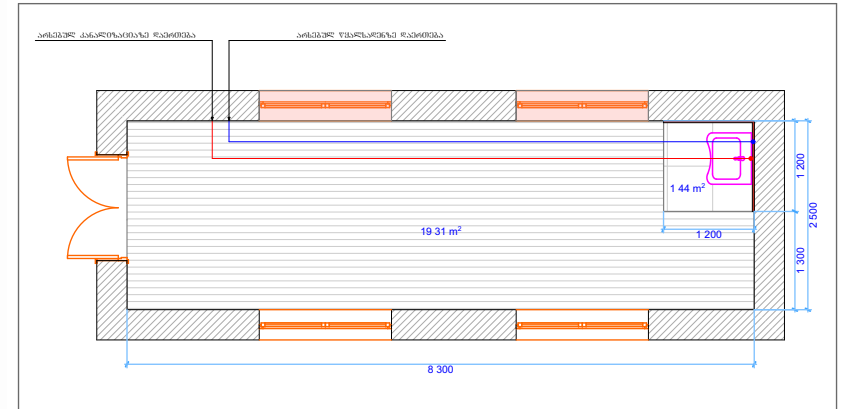
<p>ღასახელეგა</p> <p>კანის №1 საჯარო სკოლის ექიმის კაბინეტი</p>	<p>სსიპ</p>  <p>საგანმანათლებლო და სამეცნიერო ინფრასტრუქტურის განვითარების სააგენტო</p> <p>მ. აღმაშენებლის 1. შენობა-ნაგებობა №1. II სართული</p> <p>თბილისი საქართველო</p> <p>2600</p> <p>ტ.: (+995 32) 2 200 220; 2 200 233; www.esida.ge</p>	<p>ნახაზის ღასახელეგა</p> <p>არსებული მდგომარეობის ანაზოგი, საპროექტო გეგმა</p> <p>ნახაზის სტატუსი</p> <p>ტექნიკური დოკუმენტაცია /არქიტექტურა/</p>	<p>შეასრულა მემო მარბალიტაშვილი</p> <p>შეამოწმა სალომე მაყაშვილი</p> <p>მასშტაბი</p> <p>1:50</p> <p>ფურც. № 1</p> <p>სტატუსი რევიზია</p>
---	---	--	---

ვანის №1 საჯარო სკოლის გეგმა

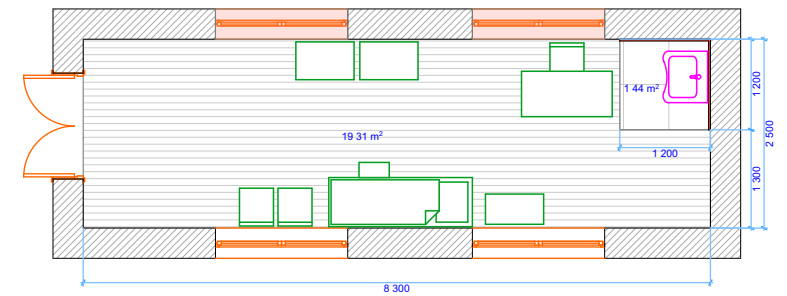


- სარეაბილიტაციო ვართი

წყალსადენ-კანალიზაცია 1:100



ტექნოლოგია 1:100



ღასახელეუბა

ვანის №1 საჯარო სკოლის
ქაიხის კაბინეტი

სსიპ



საგანმანათლებლო და სამეცნიერო
ინფრასტრუქტურის განვითარების სააგენტო
მ. აღმაშენებლის 1. შენობა-ნაგებობა №1. II სართული
თბილისი
საპარტოველო
2600
ტ.: (+995 32) 2 200 220; 2 200 233; www.esida.ge

ნახაზის ღასახელეუბა

ვანის №1 საჯარო სკოლის გეგმა,
ტექნოლოგია, წყალსადენ-
კანალიზაცია

ნახაზის სტატუსი

ტექნიკური ღოკუმენტაცია
/არქიტექტურა/

შეასრულა
მემო მარბალიტაშვილი
შეამოწმა
სალომე მაცაშვილი

მასშტაბი

წურც. №

2

სტატუსი რევიზია