

q. Tbilisi, bardatis qucaze mdebare
(yofili hospitali) 8 sartuliani Senobis
rekonstruqcia sacxovrebel korpusad
kontraqti #5085/78

sant eqnikuri nawili
muSa proeqti

„b.d. j gufi „

naxazebi s sia

#	dasaxel eba	aRvni Sna
1	saerTo furceli	WK-1
2	sardafis sapr oeqt o gegma "wk" qsel is datani T	WK-2
3	pirveli sarTul is sapr oeqt o gegma "wk" qsel is datani T	WK-3
4	meore sarTul is sapr oeqt o gegma "wk" qsel is datani T	WK-4
5	mesame sarTul is sapr oeqt o gegma "wk" qsel is datani T	WK-5
6	meoTxe sarTul is sapr oeqt o gegma "wk" qsel is datani T	WK-6
7	mexute sarTul is sapr oeqt o gegma "wk" qsel is datani T	WK-7
8	meqvse sarTul is sapr oeqt o gegma "wk" qsel is datani T	WK-8
9	mesvi de sarTul is sapr oeqt o gegma "wk" qsel is datani T	WK-9
10	merve sarTul is sapr oeqt o gegma "wk" qsel is datani T	WK-10
11	saxuravis sapr oeqt o gegma "wk" qsel is datani T	WK-11
12	wyal sadenis gamanawil ebel imagistrali Civi wyl is dgarebi C-1 ---- C-9	WK-12
13	Civi wyl is dgarebi C-10 ---- C-20	WK-13
14	kanal izacis sqemebi	WK-14
15	kanal izacis sqemebi	WK-15
16	sani aRvre kanal izacis sqemebi	WK-16
17	specifikacia	WK-17

pirobiTi aRni Svenebi

	Civi wyl is mil sadeni
	sani aRvre kanal izacia
	kanal izacia
	pi rsabani
	uni tazi
	saSxafe kabina
	Wurwili s sarecxi Cani
	kanal izacis (Civi wyl is) dgari
	revizia
	kanal izacis gammwendi

ganmarteba

moemul i proeqt iT gaTval iswi nebul ia Tbil issi gardabnis gZadkeli ze mdebare sacxovrebel i korpusi s wyal momarageba da kanal izacis Si da qsel is damuSaveba. proeqti damuSavebul ia amJamad moqmedi samSenebi o normebi sa da wesebis gaTval iswi nebul iT. sasmel -sameurneo wyl iT momarageba gaTval iswi nebul ia qal aqis qsel idan. wyal sadrnis qsel i ewyoba pl astmasi s ufoI go mil ebi T PN10d=20-90 mm. wi vi wyl is gamanawil ebel i mil i montajdeba sadafSi Weris qves da Tboizol irdeba. Tboizol acia unda gaukeTdes agreTve kvel a Ri ad gayvani l wyl is mil ebs. sasmel -sameurneo wyl is mri cxvel ebi unda moewyos i ndi vi dual urad iTiveul i bni stvi s.

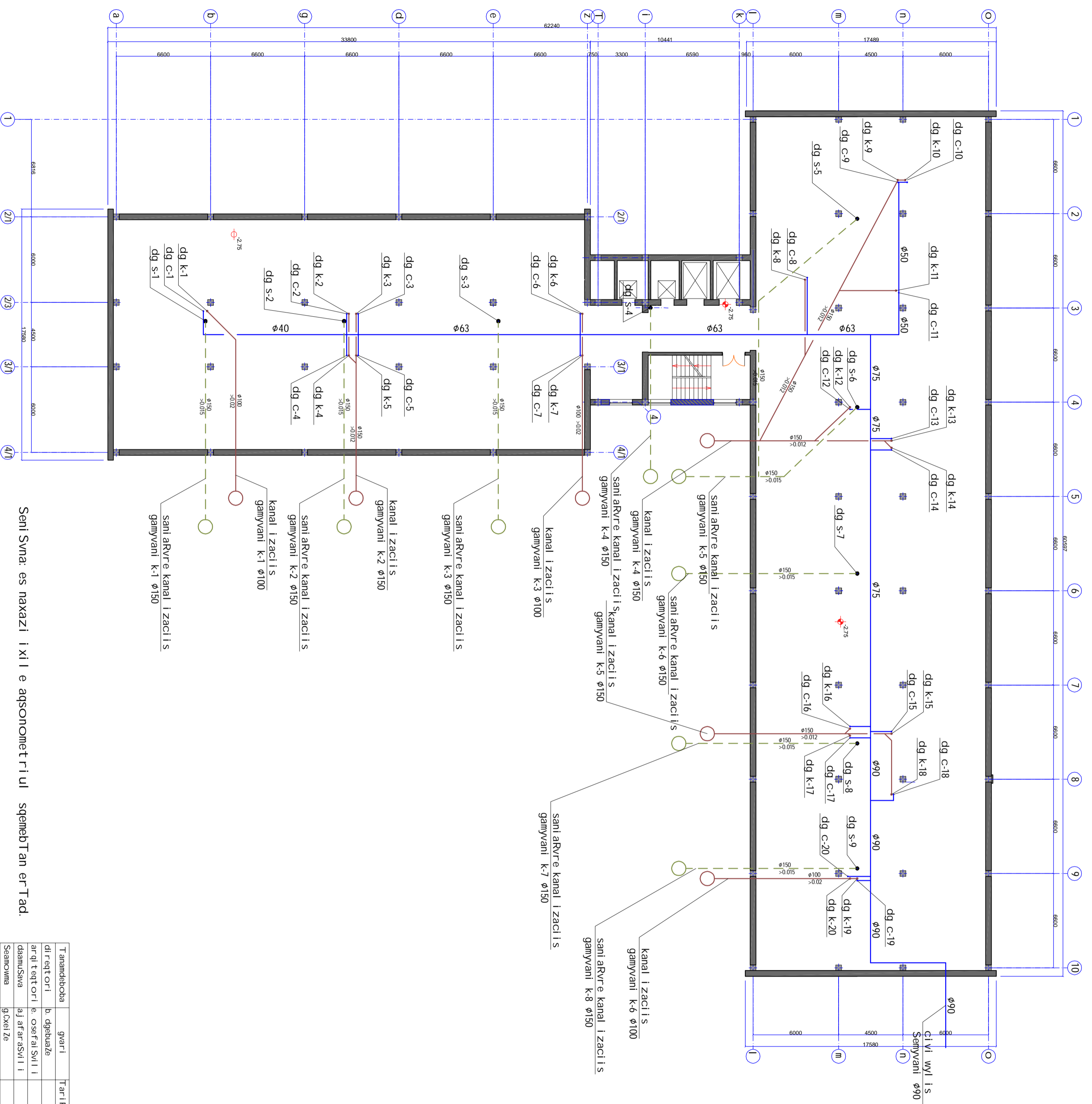
Senobi s sayofacxovrebo kanal izacia i kribeba sardafSi da ramodeni me gamyani s meSveobi T uerTdeba qucis kanal izacis qsel s. kanal izacis dgarebi gayvani l i qnes sxvenis i atakis zemot 0.7 metri T. kanal izacis qsel i ewyoba pl astmasi s mil ebi T d=50-150 mm. yvel a sankvanZsi moewyos trapi .

Ziri Tadi maCvenebl ebi s cxrili

si stemi s dasaxel eba	saWi ro wneva Semyvanze wyl is svetis m	saangari So xarji		
		kubm/dR	kubm/ST	l /mm
sasmel -sameurneo wyal momarageba	24	144	21	52
sameurneo-fekal urli kanal izacia		144	21	52

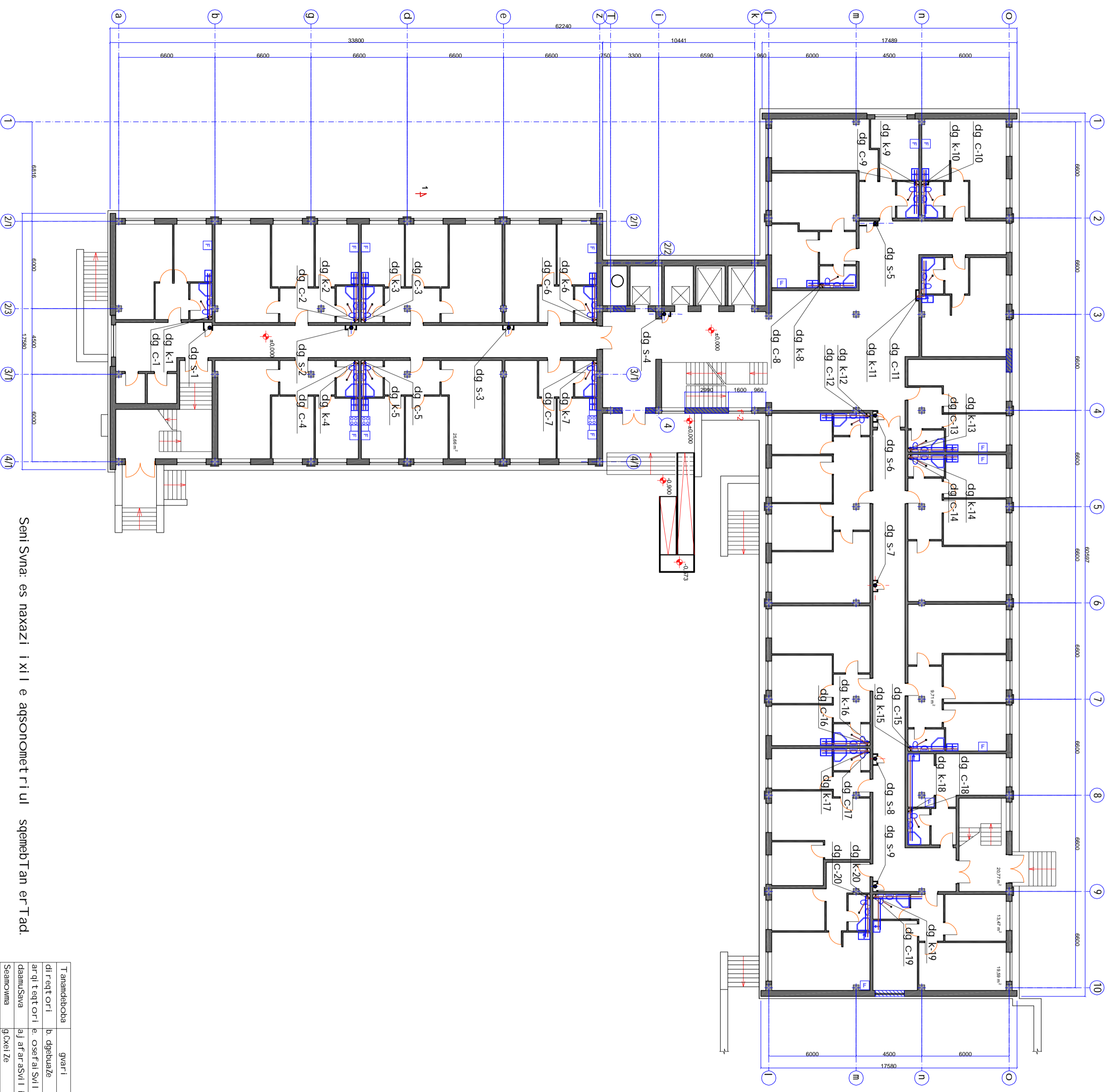
Tanamdeboba	gvari	Tarilixel mowera	q. Tbilisi bardatis quJaze mdebare (rofi i hospital is) Senobis rekonsTrudcia sacxovrebil korpusad	stadia	Furceli	Format
dir eqt ori	h dpebuaze			m.p.	WK-1	A 2
arq teqt ori	e. osertal Swil i					
damuSava	aj ar ar swil i					
Seamowma	gCkelZe			masStabi		
saerTo Furceli				1 : 200	„bd. j gufi „	

სარდაფის საპროექტო გეგმა



სანი სნა: es ნაჰაზი i ჰი l e აჰსონომეტრი ულ სგნებთან ერთად.

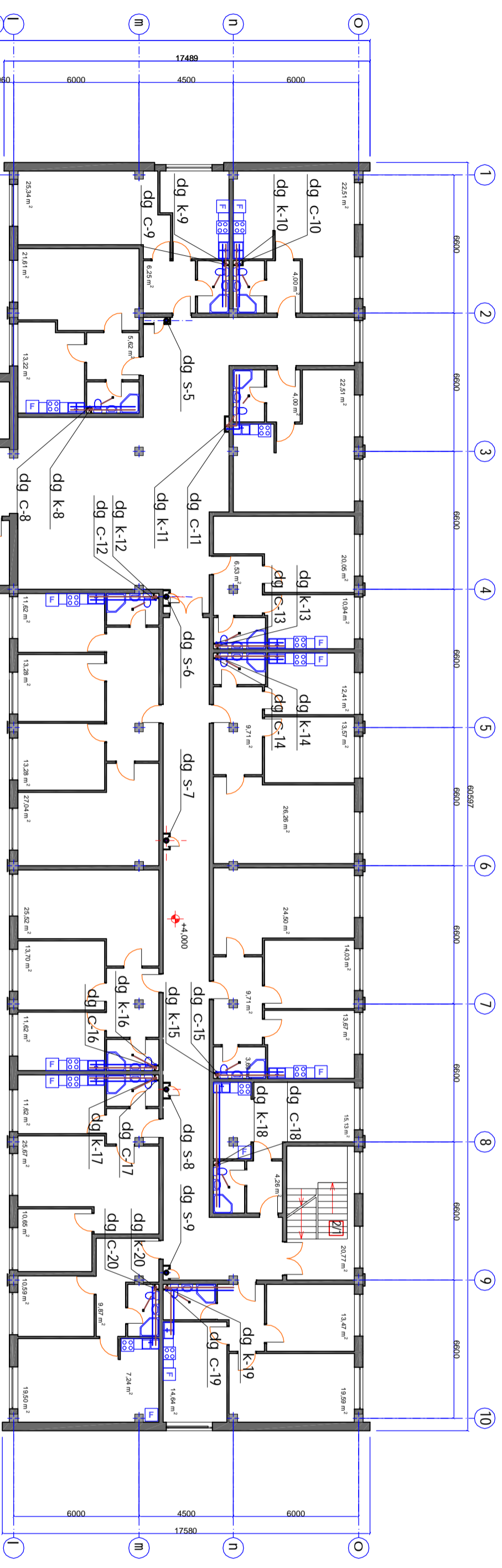
თანამდებობა	გვარი	თარიღი	ხელმოწერა	კ. ტბილისი	საპროექტო გეგმა "wk" - შესლის დატანა	სტადია	მ.პ.	ფურცელი	ფორმატი
დირექტორი	ბ. დგუაძე			არქიტექტორი	ე. ოსერაშვილი	მ.პ.		wk-2	A2
დამსახვა	ა. ჯარაშვილი					მასშტაბი			
სეანოვმა	გ. ცხელიძე					1 : 200			"ბ.დ. ჯგურია"



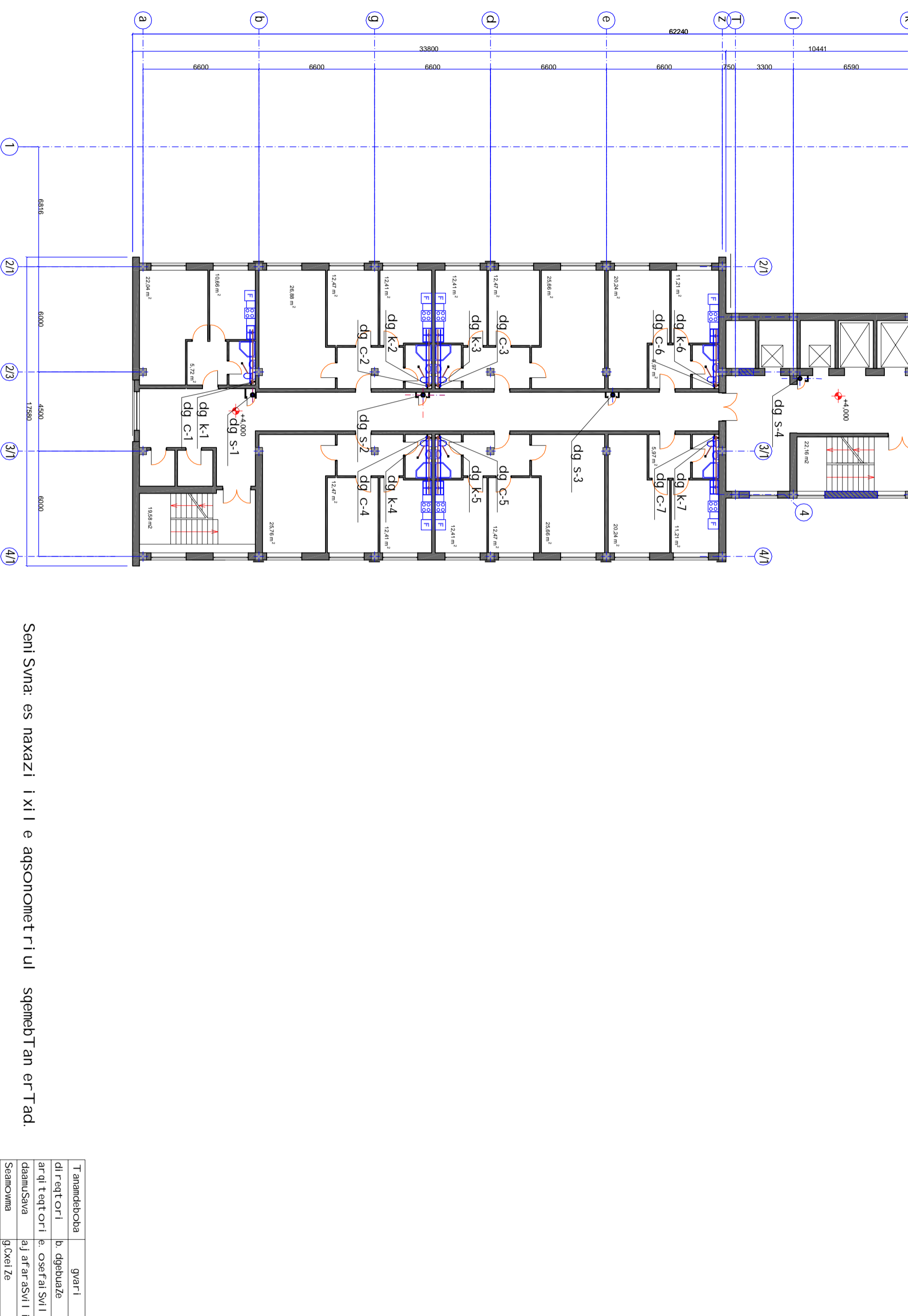
pi rvel i sar_Tul i s sapr_Oeqt o gegma

Seni Svna: es naxazi i xil e aqsonomet r i ul sqmehT an er_Tad.

T aramdebobha	gvarl	T arl Rl xel mowera	q. Tbilisi, bapdat's qujaze mdabare (qorfil i hospital i s) Semobis rekonstruqcia saxovr'shel kon'pusad	stadla	mp.	Furcel i Format
di reqt ori	b dpeuaze					wk -3
arqi teqt ori	e. Oserai Svili					A 2
dsamusaava	aj ar arasvili		pi rvel i sar_Tul i s sapr_Oeqt o gegma "wk"-qsel i s datani_T	masstabi		
Seamovma	g'ckel'ze			1 : 200		„b.d. j gurfi „

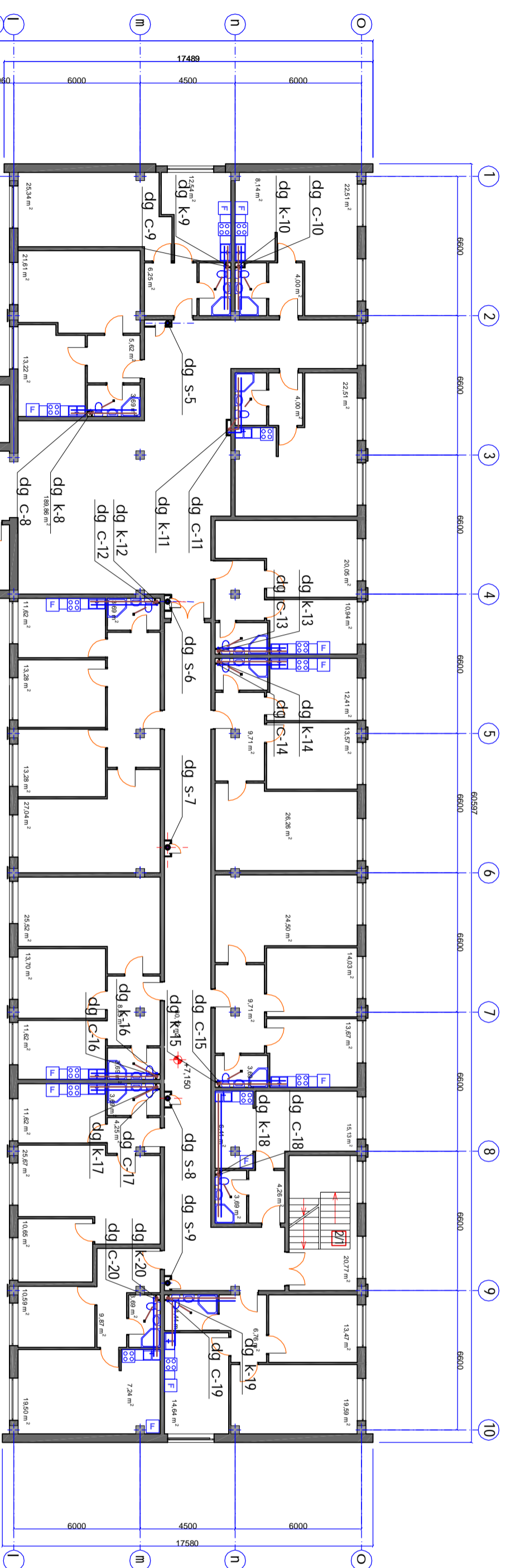


meore sar-Tul is sapt oegt o gegma

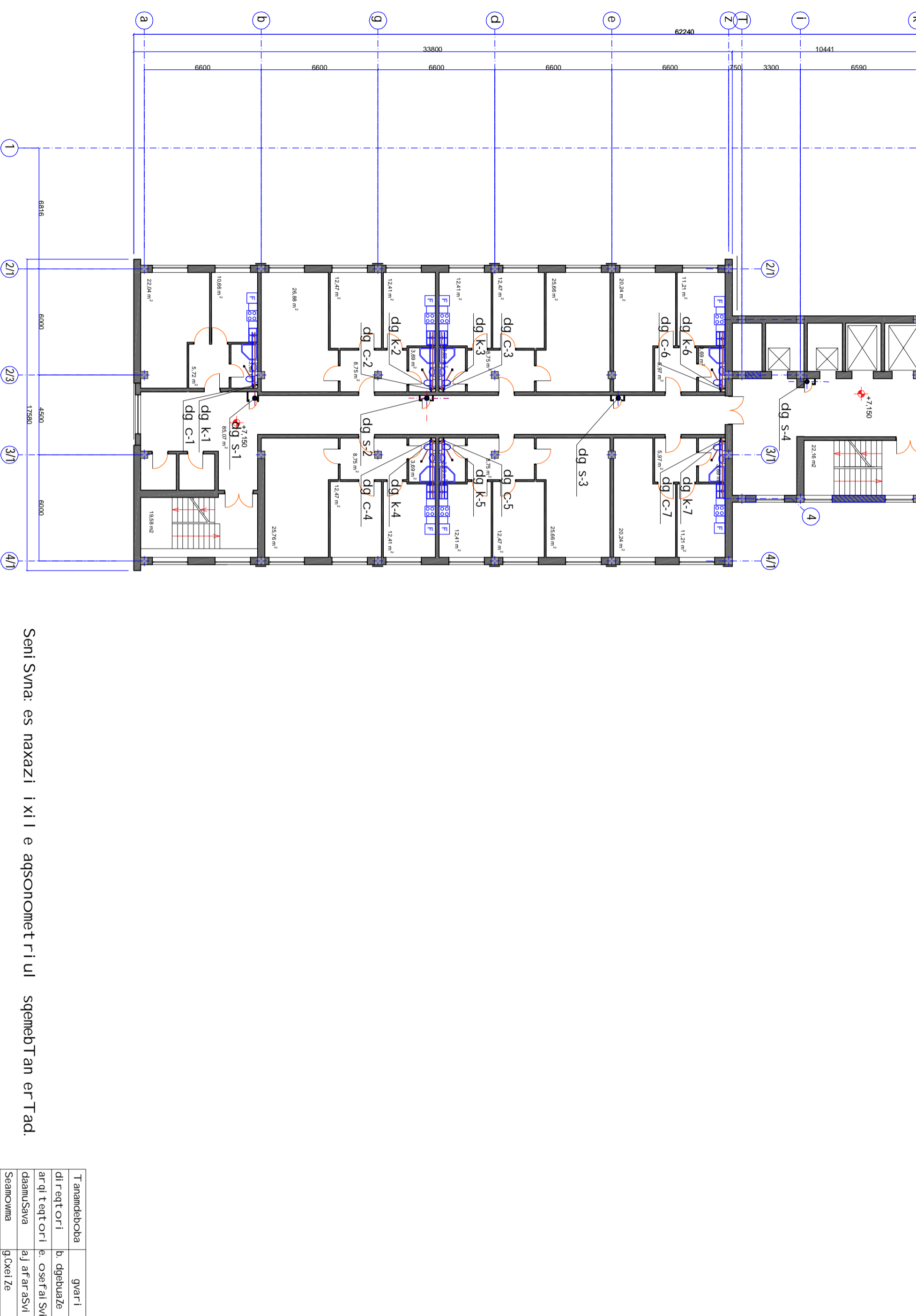


Seni Svat: es naxazi i xil e aqsonomet r i ul sqmnebTan erTad.

Tanamdeboba	gvarl	Tarilri xel mowera	q. Tbilisi, babdatis qujaze mdabare	stadla	furceli	Format
dir eqt ori	b dpeuaze		(qorfi i hospital is) Senobis	m.p.	wk-4	A 2
arq teqt ori	e. Osera Swil		rekonstruqcia saxovr'ebel kon'pusad			
dsamusaava	aj ar arasvili					
Seamowma	g'ckelZe		meore sar-Tul is sapt oegt o gegma "wk" qsel is dataniT	masstabi		
				1 : 200		"b.d. j gurfi"



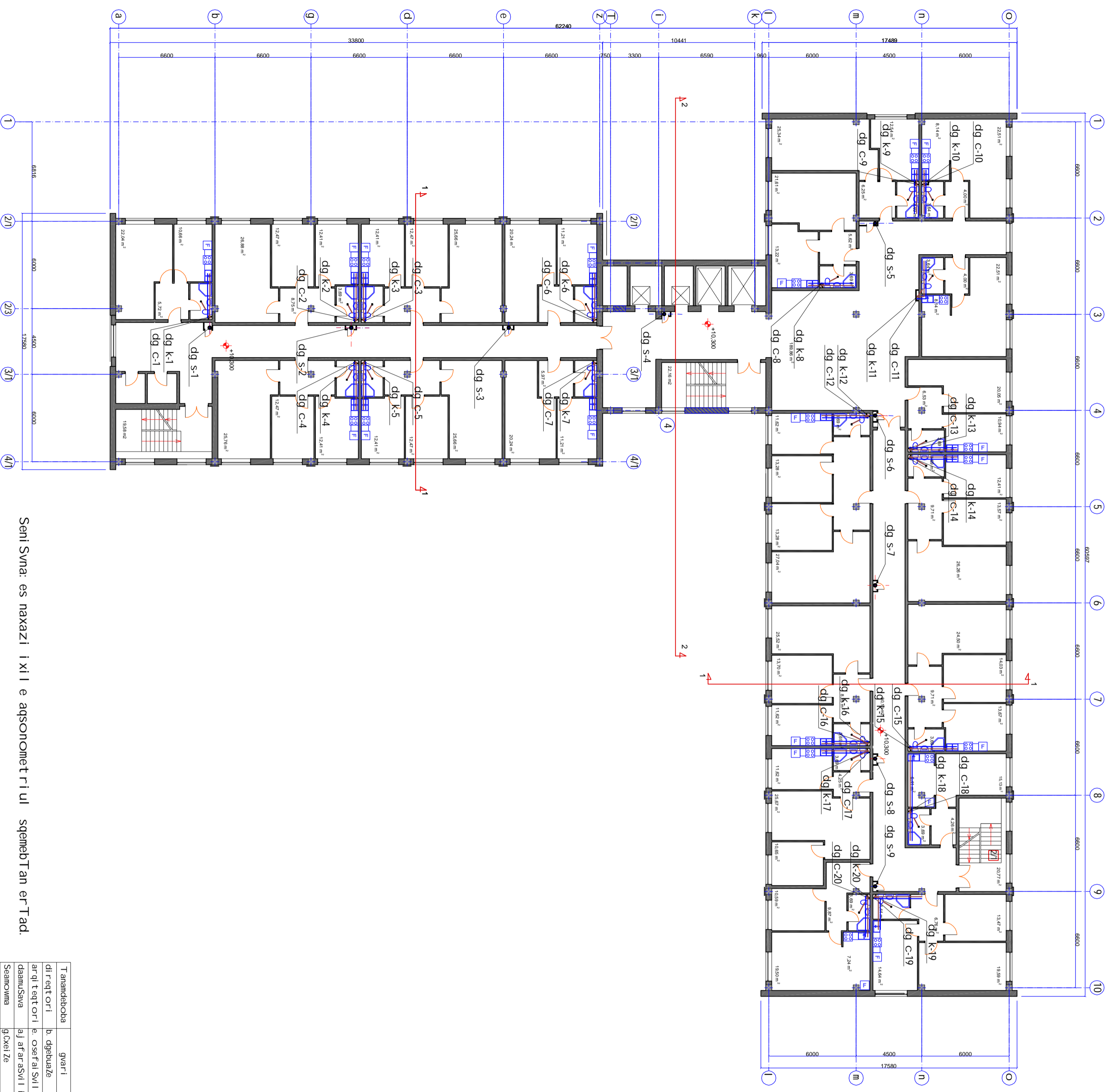
mesame sar-T ul is sapt oegt o gegma



Seni Svat: es naxazi i x i l e aqsonomet r i ul sqmnebT an er T ad.

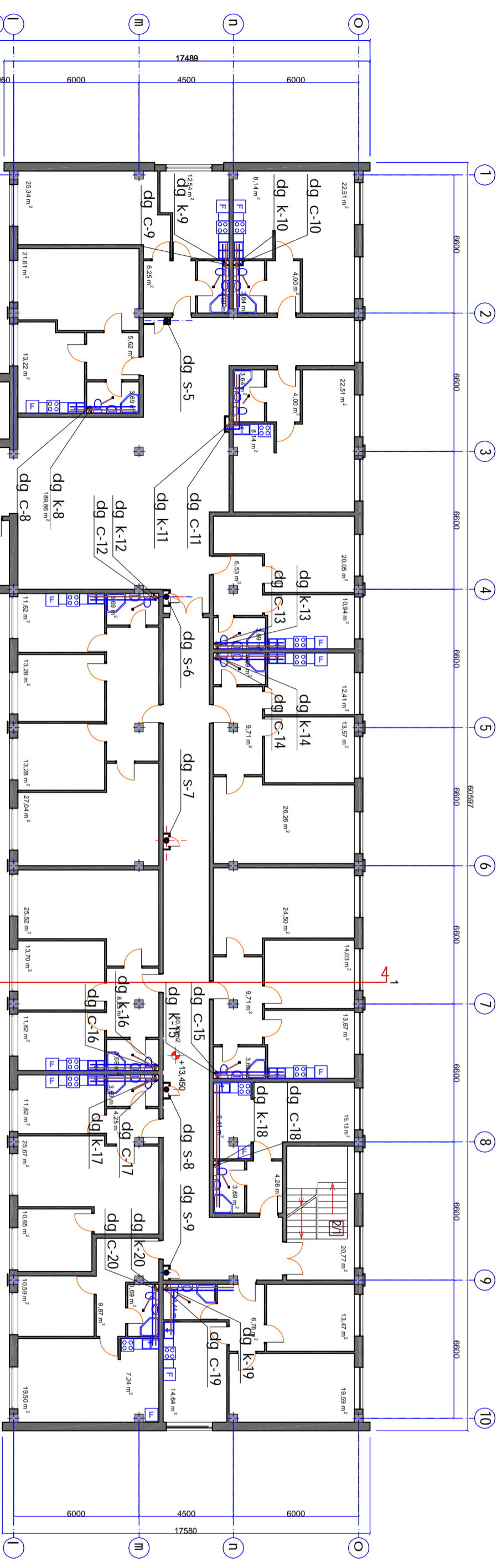
T arandeboba	gvarl	T arl Rl xel mower a	q. T bil i si bapdatis qujaze mdabar e	stadl a
dl reat ori	b dpeuaze		(uofl i hosp t al i s) Semobis	m.p.
arq t eqt ori	e. Oser a Swl l		rekons tr uqcia saxov r sbel kon pusad	WK -5
deamusava	aj a tar asvl i l			A 2
Seamowma	g ckel ze		mesame sar T ul i s	messtabi
			sapt oegt o gegma "wk" qsel i s	1 : 200
			dat ani T	"b.d. j gurfi "

meoTxe sarTul is saprOeqtO gegma

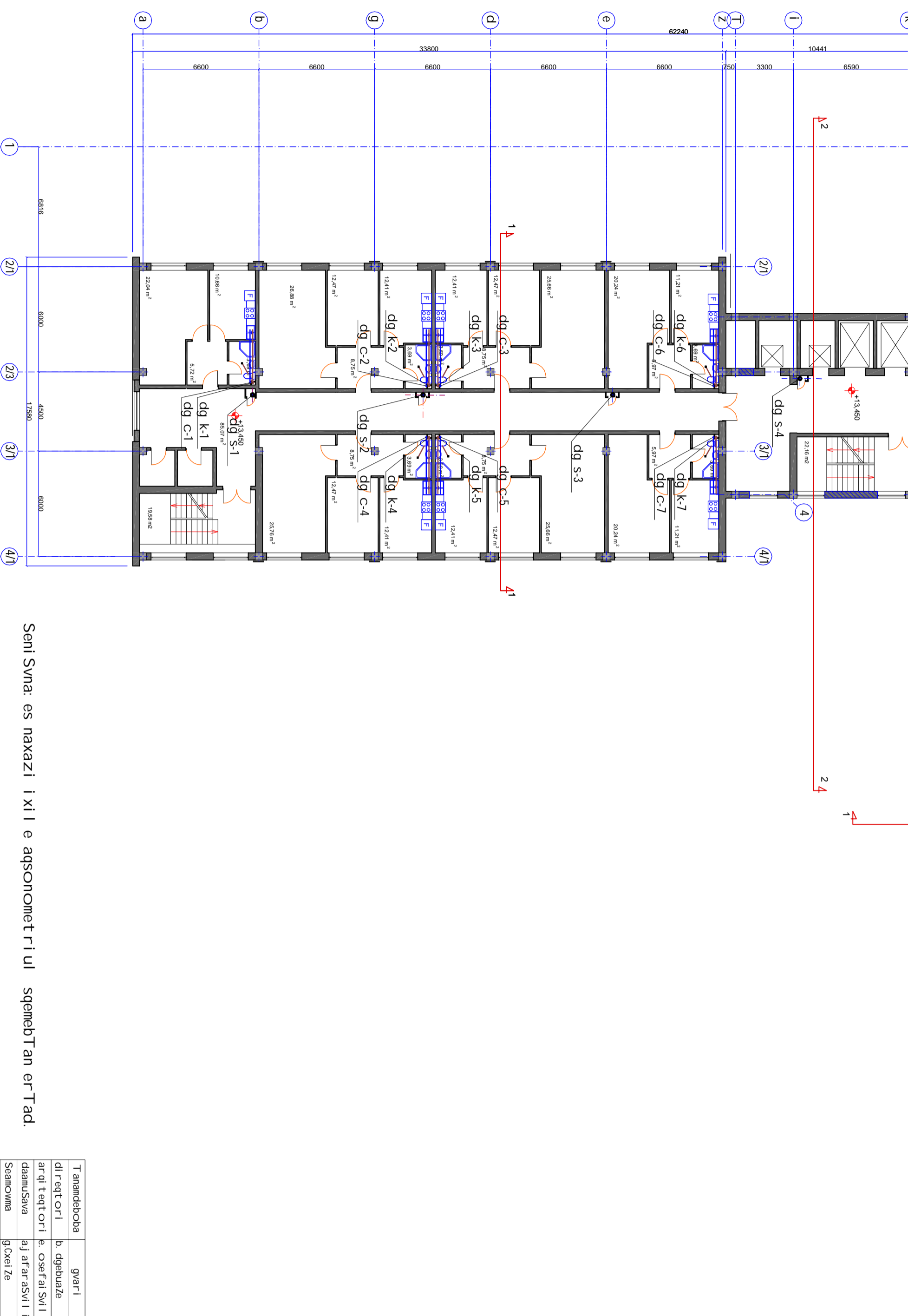


Seni Svna: es naxazi i xil e aqsonomet r i ul sqmnebTan erTad.

Tanamdeboba	gvarl	TarIRI xel mowera	q. Tbilisi, babdatis quJaze mdabare	stadla
dir eqt ori	b dqbuzaze		(qofili i hospital is) Senobis	m.p.
arq t eqt ori	e. Oserra Swil		rekonstruqcia saxovr'ebel kon'pusad	WK -6
dnamusava	aj ar arasvili			A 2
Seamowma	g'ckelZe		meoTxe sarTul is saprOeqtO gegma "wk" qsel is dataniT	messtabi 1 : 200
				"b.d. j gurfi"

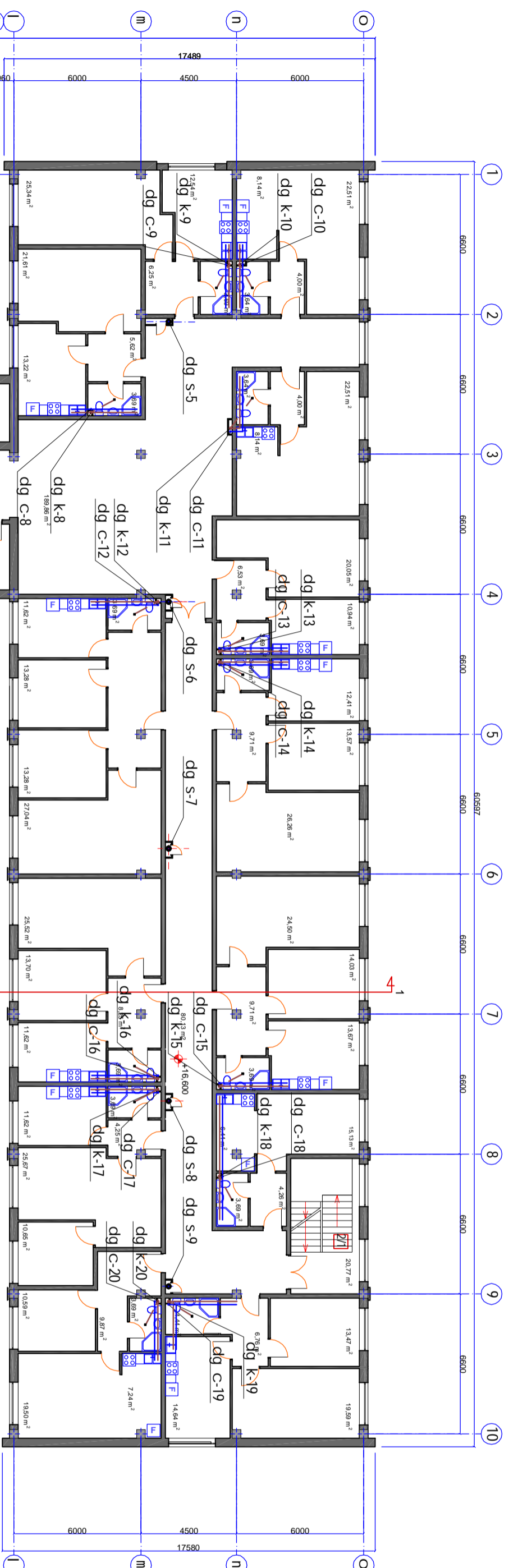


mexUT e sarTul is saprOeqt O gegma

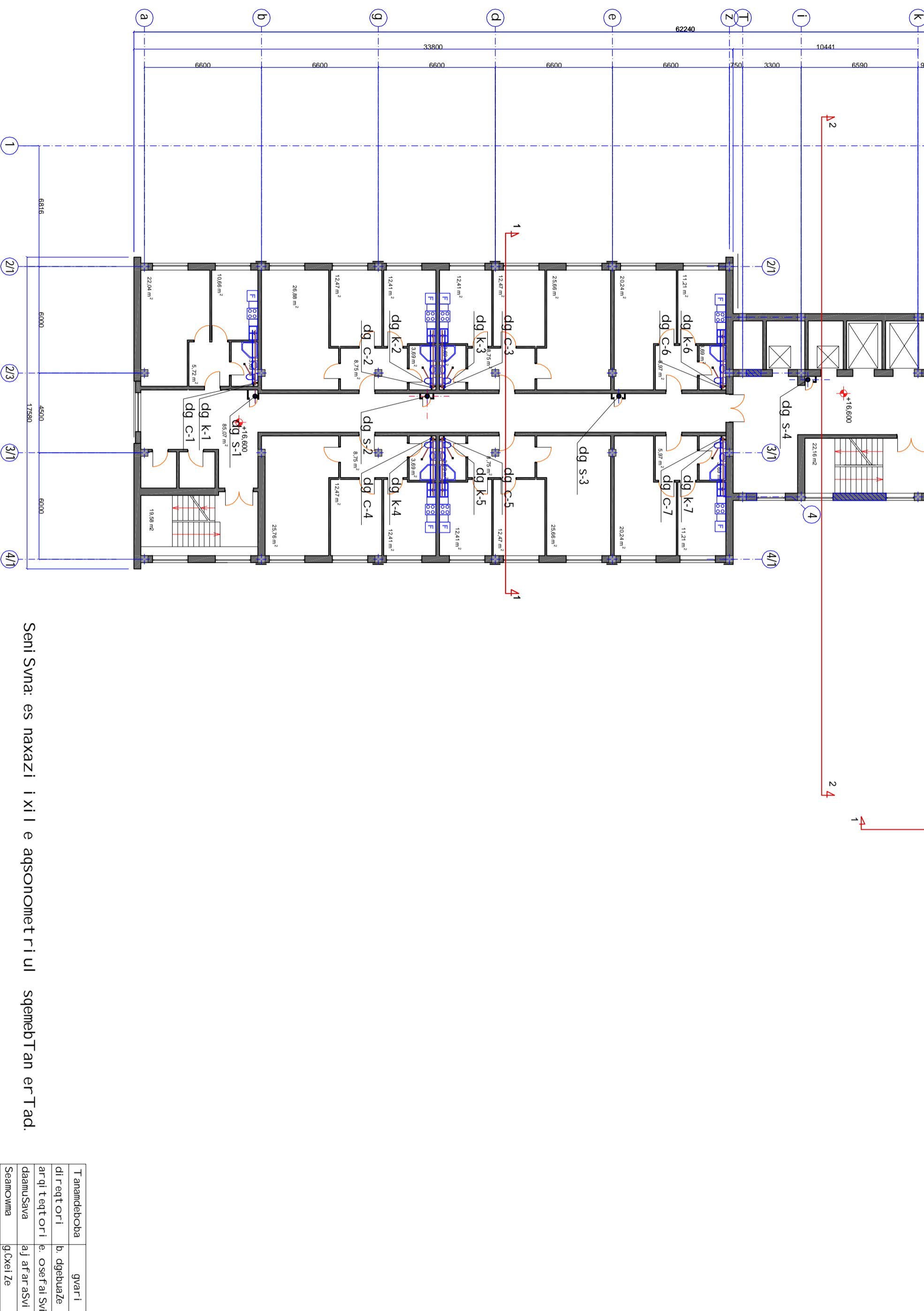


Seni Svna: es naxazi i xil e aqsonomet r i ul sqmnebT an erT ad.

T arandeboba	gvarl	T arl Rl xel mowera	q. T bil i si bapdat i s qujaze mdebare	stadla
dir eqt ori	b dpeuaze		(uof i i hosp t al i s) Senob i s	m.p.
arq t eqt ori	e. Osera Sv i l i		rekonstr uqcia saxov r sbel kon pusad	furcel i Format
deamusaava	aj ar ar asv i l i		mexUT e sarTul i s	wk -7
Seamowma	g ckel ze		sapr Oeqt O gegma "wk"-qsel i s	A 2
			dat ani T	messtabi
				1 : 200
				"b.d. j gurfi."

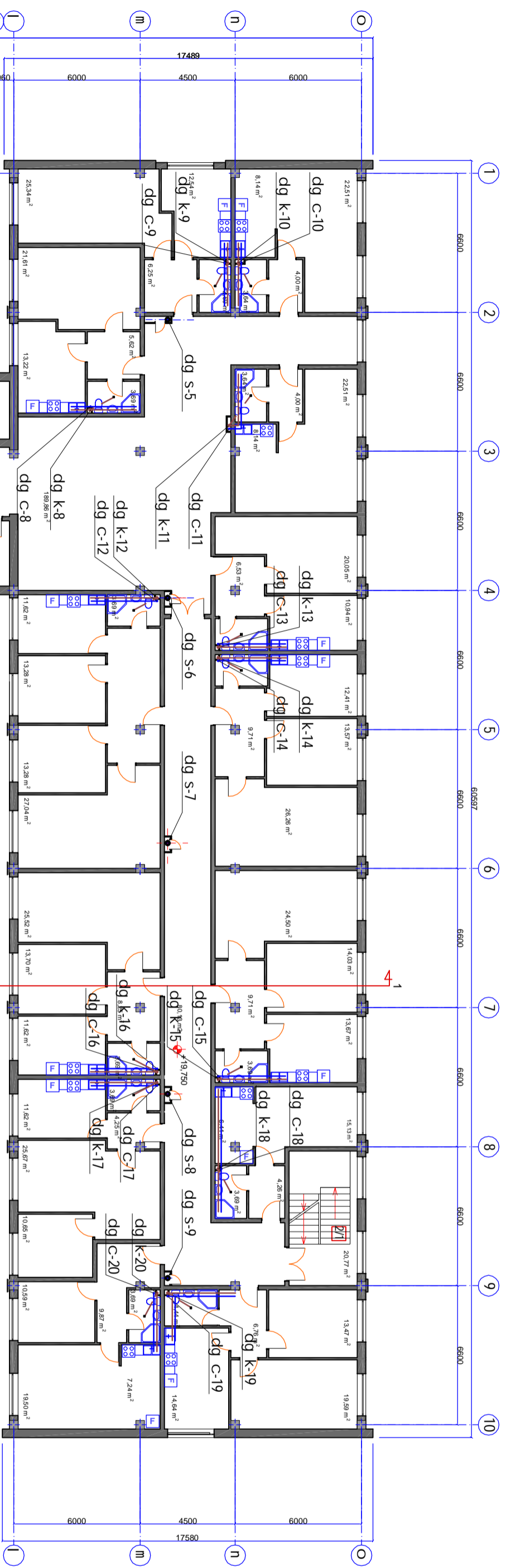


meeqvse sar-Tul i s apr Oeqt O gegma

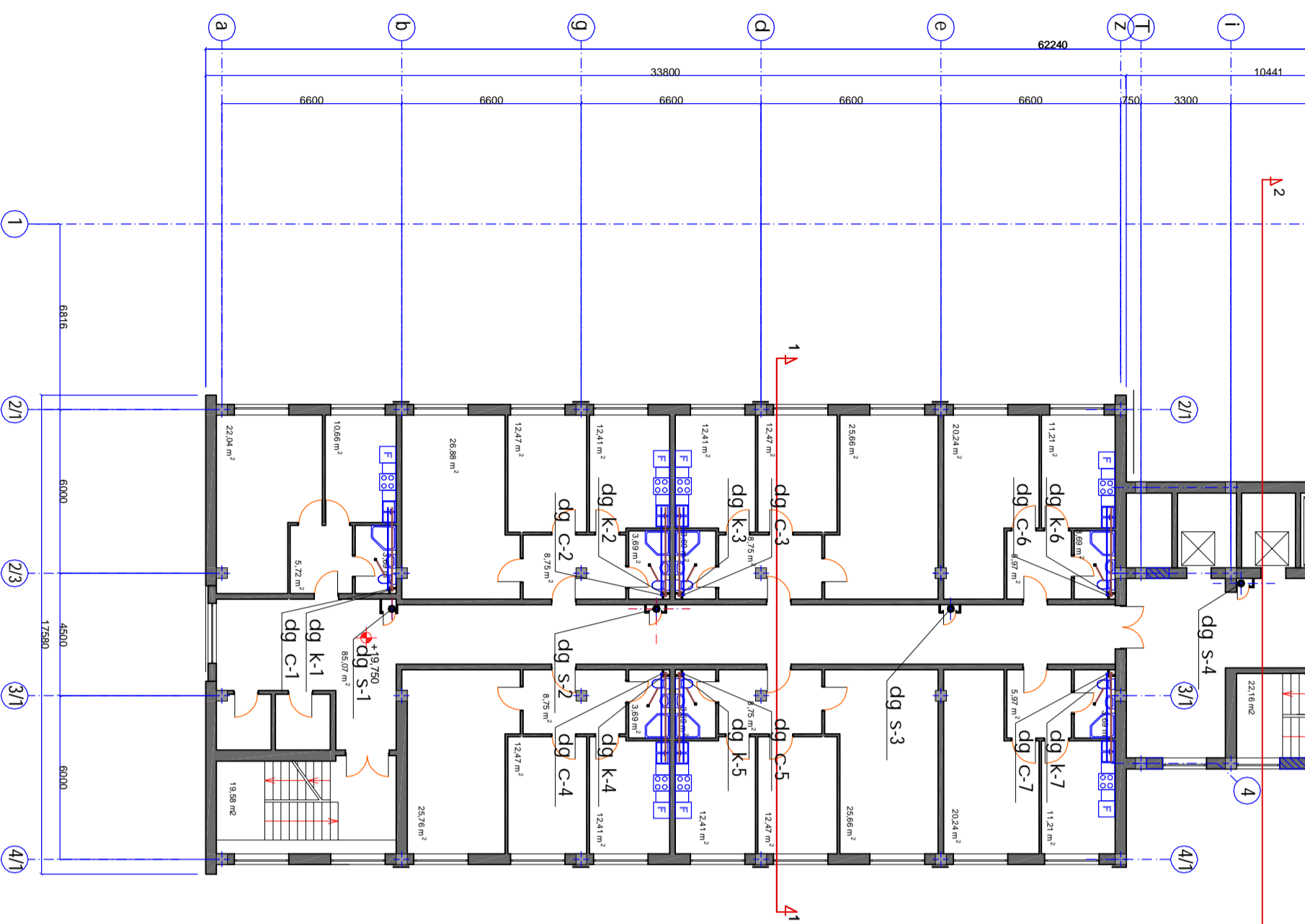


Seni Svna: es naxazi i xil e aqsonomet r i ul sqmehT an er T ad.

T arandeboba	gvarl	T arl Rl xel mowera	q. T bil i si bapdatis qujaze mdabare	stadla
d i reat ori	b dqbuzaze		(uof i i hosp t al i s) Senobis	m.p.
ar q i teqt ori	e. Osera Svi l i		rekonstr uqcia saxov r sbel kon pusad	WK - 8
dnamusava	a j a t ar a Svi l i			Format
Seamowma	g ckel Ze		meeqvse sar Tul i s	messtabi
			sapr Oeqt O gegma "WK"-qsel i s	1 : 200
			dat ani T	"b.d. j gurfi."

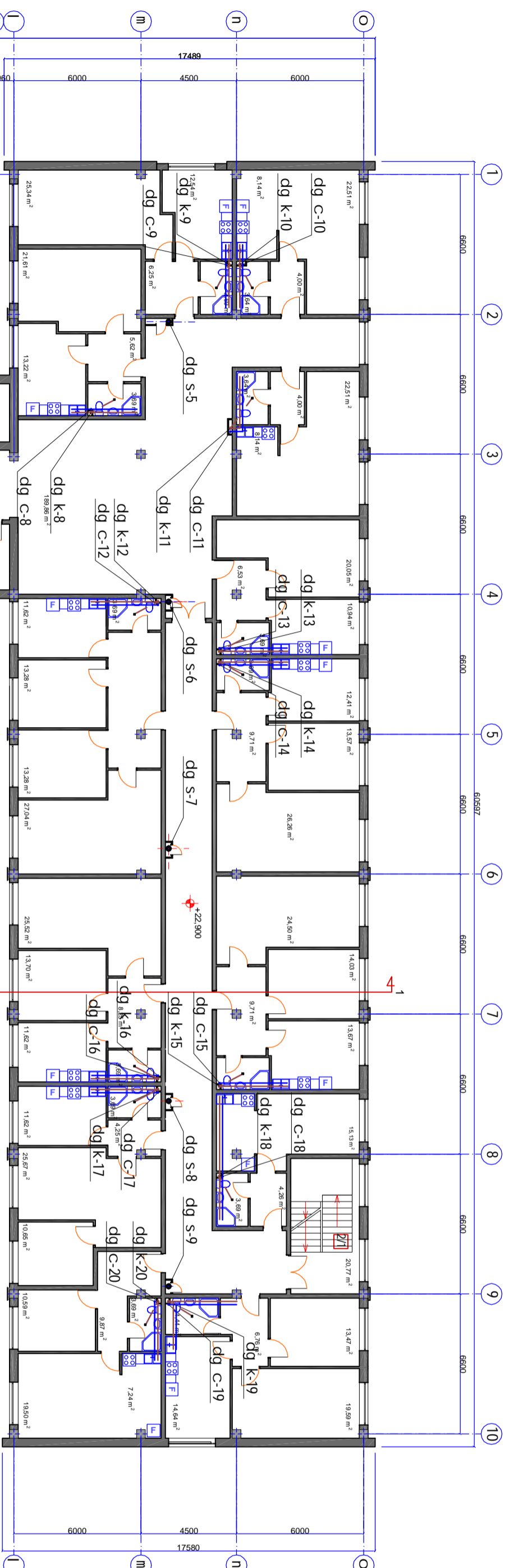


mesvi de sar T ul i s sapr oeqt o gegma

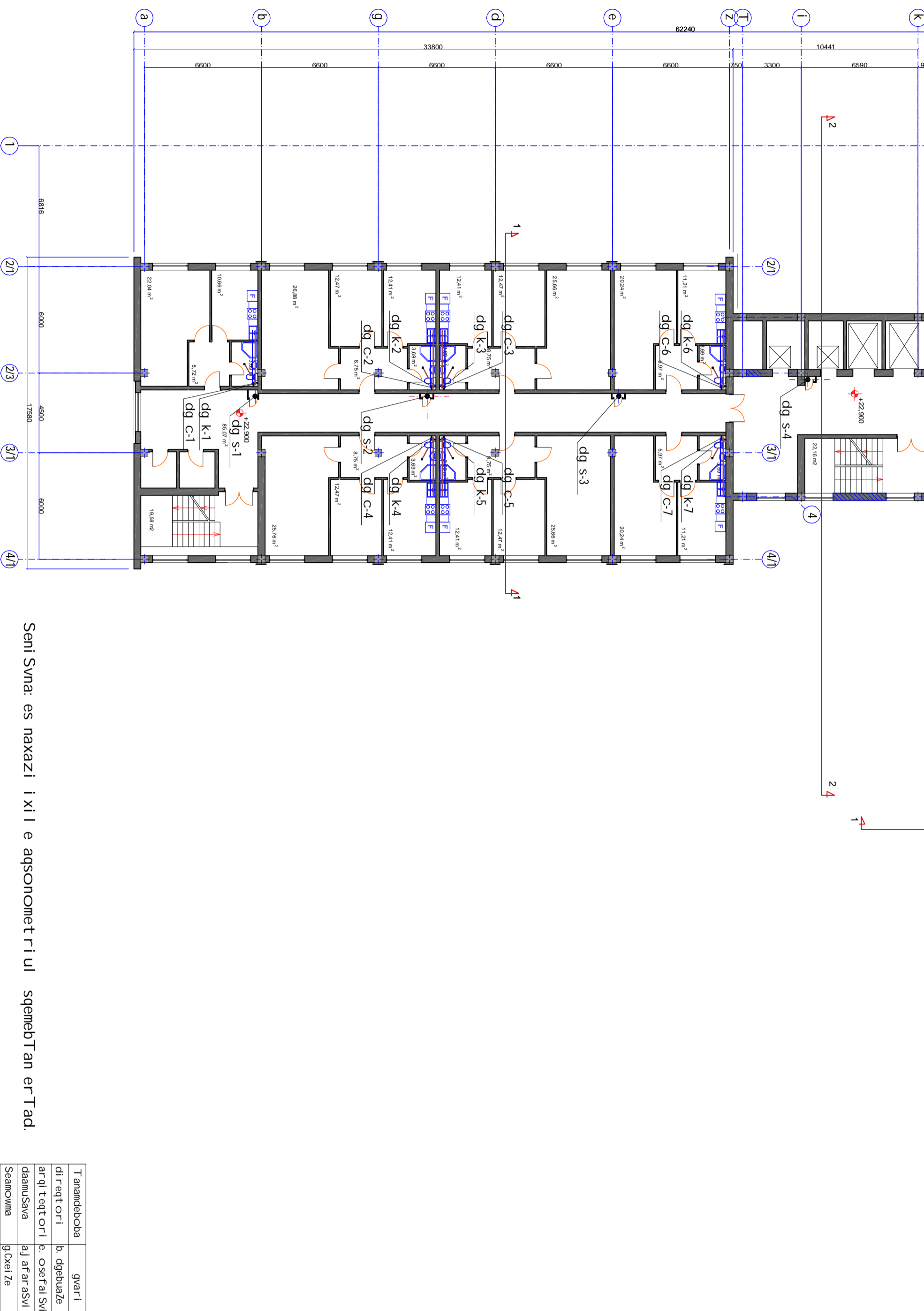


Seni Svna: es naxazi i x l i e aqsonomet r i ul sqmehT an er T ad.

T arandeboba	gvar i	T ar i R i xel mowera	q. Tbil i si, bapdat i s qujaze mdabare (uof i i hosp ital i s) Senob i s rekonstr uqcia saxov r'ebel kon pusad	stadl a	mp.	Furcel i	Format
di reqt ori	b dpebuaze					WK -9	A 2
ar q i teqt ori	e. Os era Svi l i						
daamusa va	a j a t ar a Svi l i		mesvi de sar T ul i s				
Seamowma	g ckel Ze		sapr oeqt o gegma "wk" qsel i s dat ani T	mes t ab i	1 : 200		"b.d. j gur i "



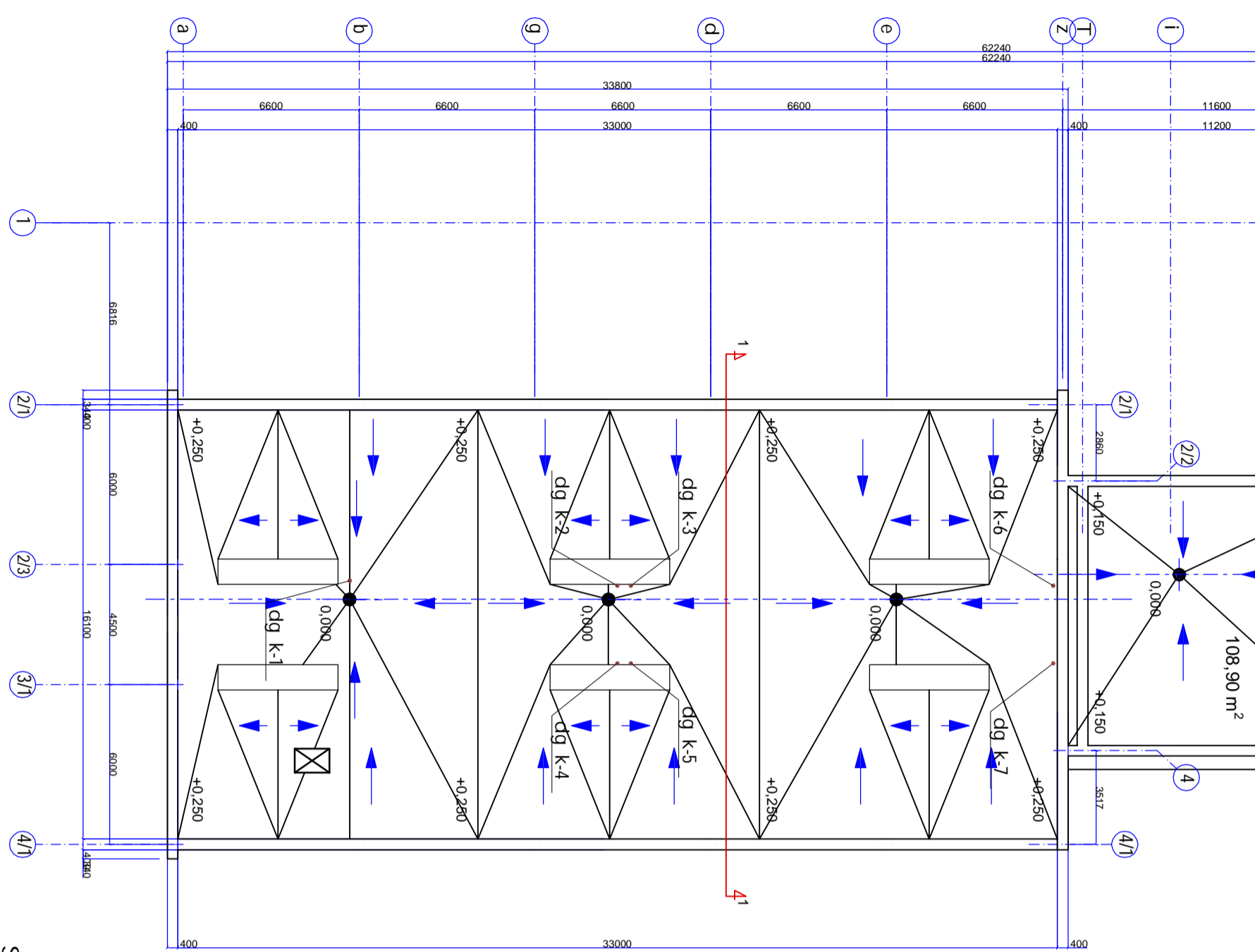
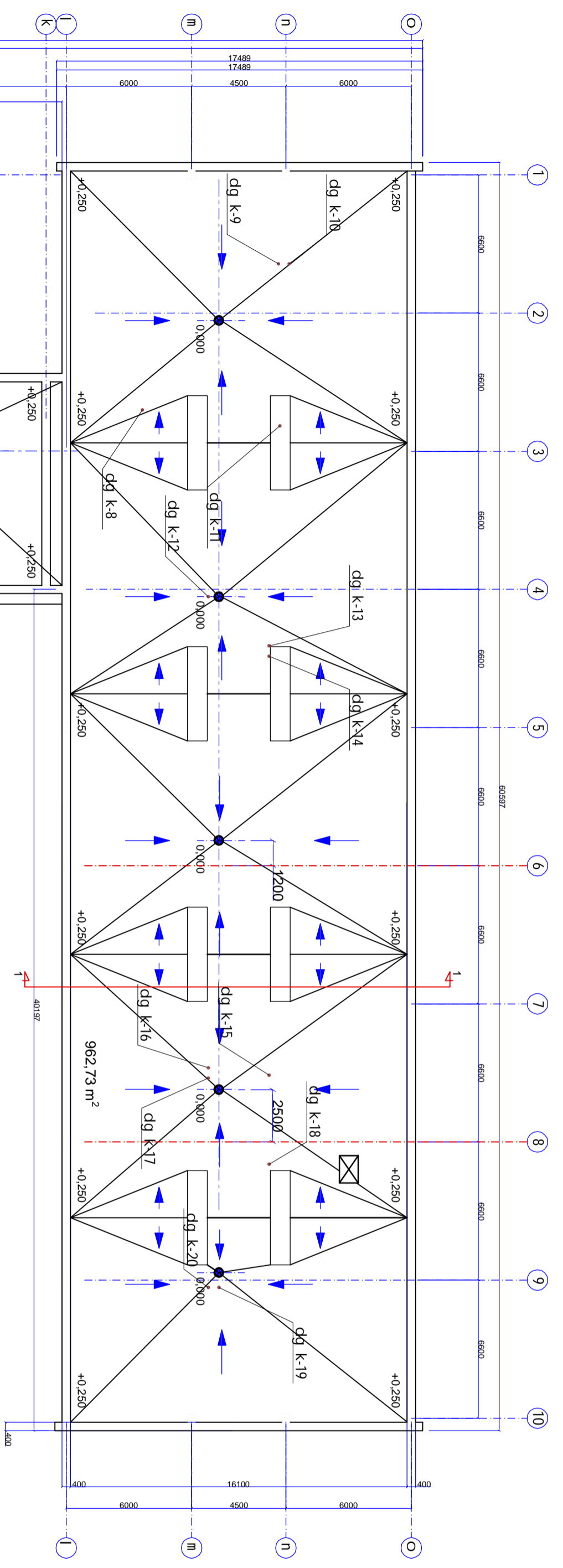
merve sar_Tul i s sapr oeqt o gegma



Seni Sna: es naxazi i x l e aqsonomet r i ul sqmehT an er T ad.

T arandeboba	gvar i	T ar i R i xel mowera	q. Tbil i si, baRdatis quJaze, mdabare (uof i i hosp ital i s) Senobis rekonstr uqcia saxov r'ebel kon pusad	stad i a	furcel i
di reqt ori	b dpehuaze			m.p.	wk -10
ar q i teqt ori	e. Os era Svi l i			messtabi	A 2
daamusa va	a j a r ar a Svi l i		merve sar_Tul i s sapr oeqt o gegma "wk"-qsel i s		
Seamowma	g ckel Ze		dat ani T	1 : 200	„b.d. j gur i „

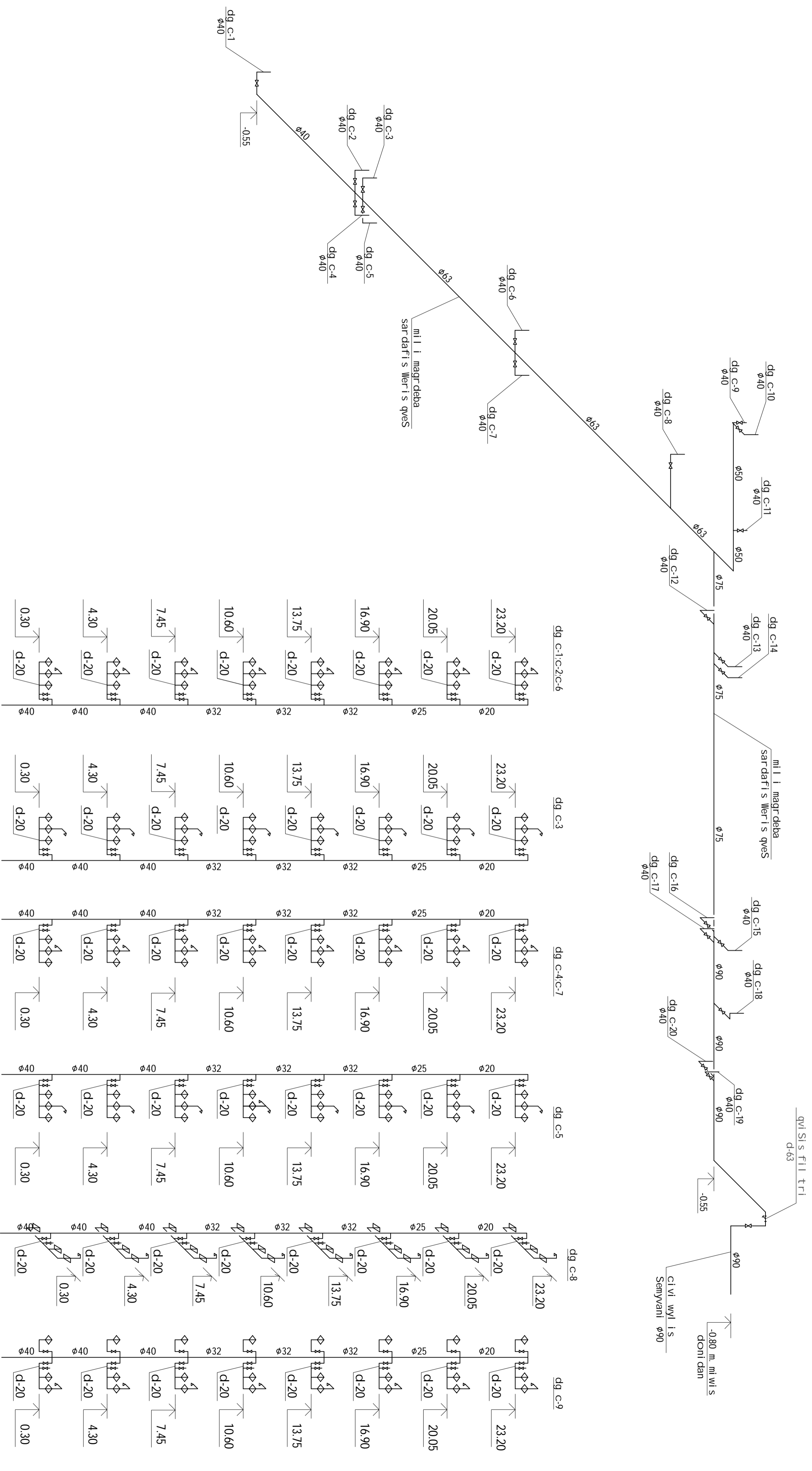
saxuravi s saproeqto gegma da
atmosferuli nal eqt s gadayvana



Seni Svna: es naxazi i xil e aqsonometri ul sqmebTan erTad.

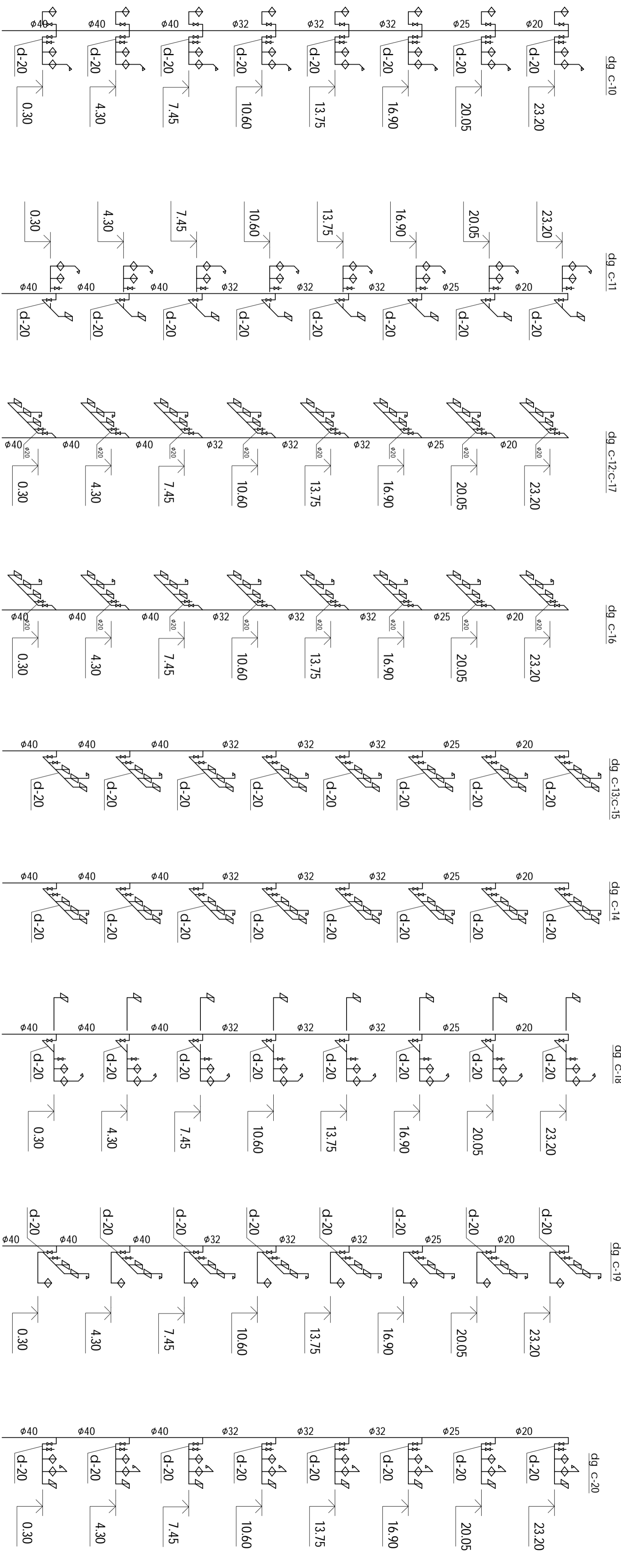
Tanamdeboba	gvari	Tarixi xel mowera	q. Tbilisi, babdatis qujaze mdabare	stadia	furceli	Format
direqtor	h. dgebuaze		(qofili i hospitali) Senobis	m.p.	wk -11	A 2
arqiteqtor	e. Oserai Svili		rekonstruqcia saxovr'ebel kon'pusad			
dnamusava	aj. ar arasvili					
Seamowma	gckelZe		saxuravi s saproeqto gegma "wk"-qsel is	masstabi		
			dataniT	1 : 200		"b.d. j gurfi"

wyal sadeni s gamanawli ebel i
magl strali
C1 vi wyl is dgarebi C-1 C-9



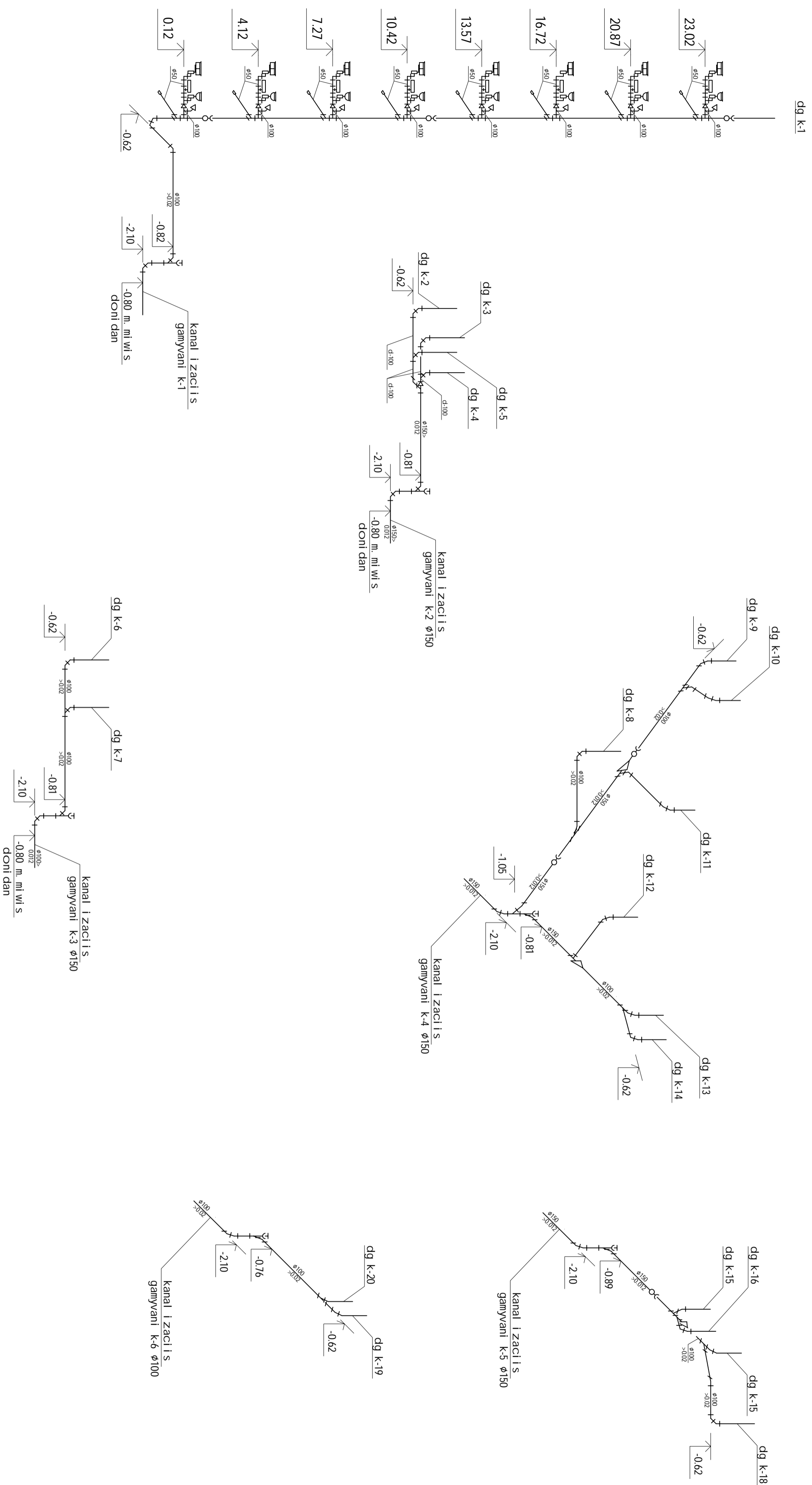
Seni Svna: es naxazi i xil e gegmebTan erTad.

Tanamdeboba dirre qori arq tebt ori dnamu sava Seamowma	gvari b dgepuaze e. Oserrai Swili aj ar araswili gckel ze	Tariri xel mowera	q. Tbilisi ROFili rekonstruqcia saxovrabel konpusad	barqatis quqaze mdabare (ROFili hospital is) Semobis konpusad	stadia m.p.	Furceli Forma wk -12 A 2
			wyal sadeni s gamanawli ebel i magl strali C1 vi wyl is dgarebi C-1 C-9		1 : 200	„b.d. j gurfi „



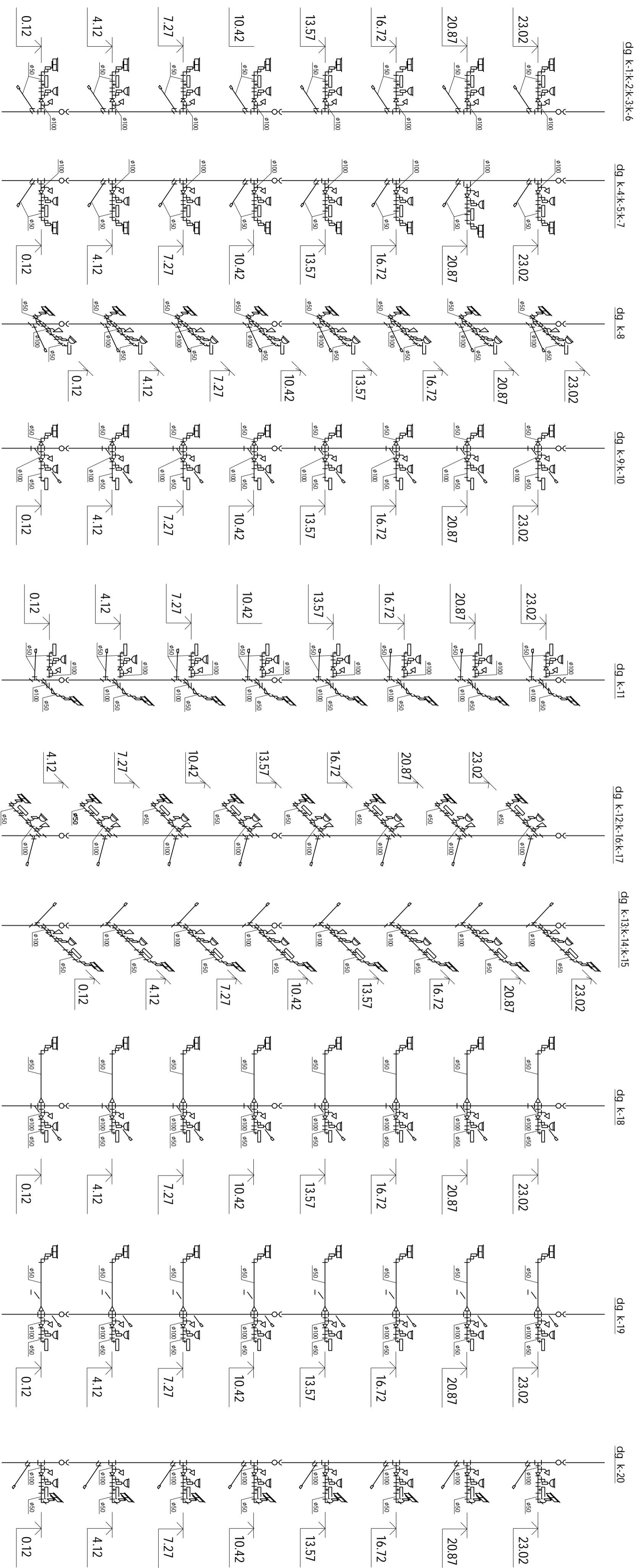
Seni Svna: es naxazi i xi l e gegmebTan erTad.

Tanamdeboba	gvari	Tarixi xel mowera	stadia	Furceli Format
dirreori	h dgebuaze		mp.	wk -13
arqteqtori	e. osertai Swili			A 2
deamusava	aj ar ar swili			
Seamowma	gckelze			
ci vi wyl is dgarebi c-10 c-20			1 : 200	„b.d. j gurfi“



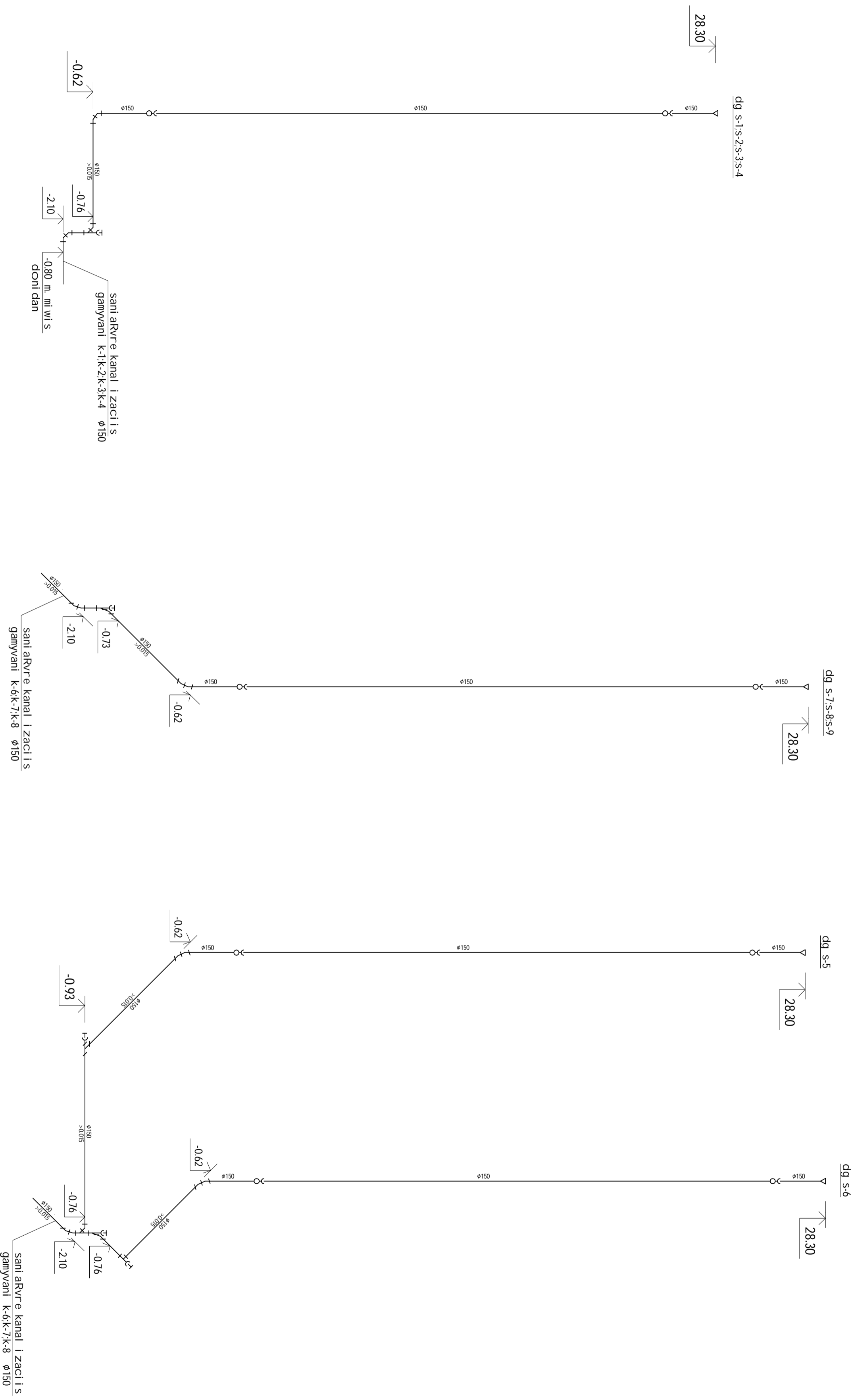
Seni Sna: dgarebi i xil eT "wk-15" furcel ze

Tanamdeboba	gvari	Tarixi xel mowera	q. Tbilisi, barqatis qujaze mdabar	stadia	Furcel i Form
dirreori	h dgebuaze		(qofili i hoptal is) Senobis	m.p.	wk -14
arqteqori	e. Osera Swili		rekonstruqcia saxovrabel konpusad		A 2
ddamusava	aj ar ar swili			masstabi	
Seamwma	gckel ze		kanal izacilis sqemebi	1 : 200	"b.d. j gurfi"



Tanamdeboba	gvari	Tarixi xel mowera	q. Tbilisi, bardati's qu'Jaze mdobare	stadia
direqtori	bdqpuaze		(qofili i hospitalis) Semobis	mp.
arqiteqtori	e. osertal Swili		rekonstruqcia saxov'rdel kon'pusad	wk -15
deamuSava	ajafarasvili			A 2
Seamowma	g'ckelZe		kanali zaciis sqemebi	masstabi
				1 : 200
				„bd. j gurfi „

sani aRvRe kanal i Zaci i s sqemebi



Seni Svna: es naxazi i xil e gegmebTan erTad.

Tanamdeboba	gvari	Tariri xel mowera	q. Tbilisi, bardati's qujaze mdabare (gorfi i kospitali's) Senobis rekonstruqcia saxovr'ebel kon'pusad	stadia	furceli format
dir'eqt ori	h dgebuaze			m.p.	wk -16
arq' teqt ori	e. osertai Swili			masstabi	A 2
ddamusa	aj ar'arasvili				
Seamowma	g'ckelZe				
			sani aRvRe kanal i Zaci i s sqemebi	1 : 200	„b.d. j gurfi „

სპეციფიკაცია

№	რეკვიზიტების აღწერა	მ.გ.	რაოდენობა	შეფასება
1	კაბინა, მინიმუმ 20 კვ.მ.	მ.გ.	40	
2	კაბინა, მინიმუმ 20 კვ.მ.	მ.გ.	28	
3	კაბინა, მინიმუმ 20 კვ.მ.	მ.გ.	40	
4	კაბინა, მინიმუმ 20 კვ.მ.	მ.გ.	20	
5	კაბინა, მინიმუმ 20 კვ.მ.	მ.გ.	200	
6	კაბინა, მინიმუმ 20 კვ.მ.	მ.გ.	200	
7	კაბინა, მინიმუმ 20 კვ.მ.	მ.გ.	84	
8	კაბინა, მინიმუმ 20 კვ.მ.	მ.გ.	992	
9	კაბინა, მინიმუმ 20 კვ.მ.	მ.გ.	1	
10	კაბინა, მინიმუმ 20 კვ.მ.	მ.გ.	20	
11	კაბინა, მინიმუმ 20 კვ.მ.	მ.გ.	176	
12	კაბინა, მინიმუმ 20 კვ.მ.	მ.გ.	6	
13	კაბინა, მინიმუმ 20 კვ.მ.	მ.გ.	3	
14	კაბინა, მინიმუმ 20 კვ.მ.	მ.გ.	1	
15	კაბინა, მინიმუმ 20 კვ.მ.	მ.გ.	2	
16	კაბინა, მინიმუმ 20 კვ.მ.	მ.გ.	2	
17	კაბინა, მინიმუმ 20 კვ.მ.	მ.გ.	60	
18	კაბინა, მინიმუმ 20 კვ.მ.	მ.გ.	54	
19	კაბინა, მინიმუმ 20 კვ.მ.	მ.გ.	16	
20	კაბინა, მინიმუმ 20 კვ.მ.	მ.გ.	20	
21	კაბინა, მინიმუმ 20 კვ.მ.	მ.გ.	480	
22	კაბინა, მინიმუმ 20 კვ.მ.	მ.გ.	5	
23	კაბინა, მინიმუმ 20 კვ.მ.	მ.გ.	1	
24	კაბინა, მინიმუმ 20 კვ.მ.	მ.გ.	21	
25	კაბინა, მინიმუმ 20 კვ.მ.	მ.გ.	740	
26	კაბინა, მინიმუმ 20 კვ.მ.	მ.გ.	1	
27	კაბინა, მინიმუმ 20 კვ.მ.	მ.გ.	1	
28	კაბინა, მინიმუმ 20 კვ.მ.	მ.გ.	1	
29	კაბინა, მინიმუმ 20 კვ.მ.	მ.გ.	1	
30	კაბინა, მინიმუმ 20 კვ.მ.	მ.გ.	2	
31	კაბინა, მინიმუმ 20 კვ.მ.	მ.გ.	20	
32	კაბინა, მინიმუმ 20 კვ.მ.	მ.გ.	30	
33	კაბინა, მინიმუმ 20 კვ.მ.	მ.გ.	30	
34	კაბინა, მინიმუმ 20 კვ.მ.	მ.გ.	3	
35	კაბინა, მინიმუმ 20 კვ.მ.	მ.გ.	6	
36	კაბინა, მინიმუმ 20 კვ.მ.	მ.გ.	4	
37	კაბინა, მინიმუმ 20 კვ.მ.	მ.გ.	6	
38	კაბინა, მინიმუმ 20 კვ.მ.	მ.გ.	6	
39	კაბინა, მინიმუმ 20 კვ.მ.	მ.გ.	480	
40	კაბინა, მინიმუმ 20 კვ.მ.	მ.გ.	480	
41	კაბინა, მინიმუმ 20 კვ.მ.	მ.გ.	640	
42	კაბინა, მინიმუმ 20 კვ.მ.	მ.გ.	6	
43	კაბინა, მინიმუმ 20 კვ.მ.	მ.გ.	4	
44	კაბინა, მინიმუმ 20 კვ.მ.	მ.გ.	10	
45	კაბინა, მინიმუმ 20 კვ.მ.	მ.გ.	4	
46	კაბინა, მინიმუმ 20 კვ.მ.	მ.გ.	20	
47	კაბინა, მინიმუმ 20 კვ.მ.	მ.გ.	20	
48	კაბინა, მინიმუმ 20 კვ.მ.	მ.გ.	10	
49	კაბინა, მინიმუმ 20 კვ.მ.	მ.გ.	40	
50	კაბინა, მინიმუმ 20 კვ.მ.	მ.გ.	26	
51	კაბინა, მინიმუმ 20 კვ.მ.	მ.გ.	18	
52	კაბინა, მინიმუმ 20 კვ.მ.	მ.გ.	26	
53	კაბინა, მინიმუმ 20 კვ.მ.	მ.გ.	8	
54	კაბინა, მინიმუმ 20 კვ.მ.	მ.გ.	140	
55	კაბინა, მინიმუმ 20 კვ.მ.	მ.გ.	20	
56	კაბინა, მინიმუმ 20 კვ.მ.	მ.გ.	50	

57	კაბინა, მინიმუმ 20 კვ.მ.	მ.გ.	120
58	კაბინა, მინიმუმ 20 კვ.მ.	მ.გ.	84
59	კაბინა, მინიმუმ 20 კვ.მ.	მ.გ.	140
60	კაბინა, მინიმუმ 20 კვ.მ.	მ.გ.	140
61	კაბინა, მინიმუმ 20 კვ.მ.	მ.გ.	12
62	კაბინა, მინიმუმ 20 კვ.მ.	მ.გ.	40
63	კაბინა, მინიმუმ 20 კვ.მ.	მ.გ.	28
64	კაბინა, მინიმუმ 20 კვ.მ.	მ.გ.	32
65	კაბინა, მინიმუმ 20 კვ.მ.	მ.გ.	1
66	კაბინა, მინიმუმ 20 კვ.მ.	მ.გ.	160
1	კაბინა, მინიმუმ 20 კვ.მ.	მ.გ.	420
2	კაბინა, მინიმუმ 20 კვ.მ.	მ.გ.	9
3	კაბინა, მინიმუმ 20 კვ.მ.	მ.გ.	40
4	კაბინა, მინიმუმ 20 კვ.მ.	მ.გ.	18
5	კაბინა, მინიმუმ 20 კვ.მ.	მ.გ.	64
6	კაბინა, მინიმუმ 20 კვ.მ.	მ.გ.	180
7	კაბინა, მინიმუმ 20 კვ.მ.	მ.გ.	12
8	კაბინა, მინიმუმ 20 კვ.მ.	მ.გ.	44
9	კაბინა, მინიმუმ 20 კვ.მ.	მ.გ.	12
10	კაბინა, მინიმუმ 20 კვ.მ.	მ.გ.	8
1	კაბინა, მინიმუმ 20 კვ.მ.	მ.გ.	844
2	კაბინა, მინიმუმ 20 კვ.მ.	მ.გ.	832
3	კაბინა, მინიმუმ 20 კვ.მ.	მ.გ.	56
4	კაბინა, მინიმუმ 20 კვ.მ.	მ.გ.	4
5	კაბინა, მინიმუმ 20 კვ.მ.	მ.გ.	4
6	კაბინა, მინიმუმ 20 კვ.მ.	მ.გ.	340
7	კაბინა, მინიმუმ 20 კვ.მ.	მ.გ.	424
8	კაბინა, მინიმუმ 20 კვ.მ.	მ.გ.	424
9	კაბინა, მინიმუმ 20 კვ.მ.	მ.გ.	32
10	კაბინა, მინიმუმ 20 კვ.მ.	მ.გ.	192
11	კაბინა, მინიმუმ 20 კვ.მ.	მ.გ.	20
12	კაბინა, მინიმუმ 20 კვ.მ.	მ.გ.	448
13	კაბინა, მინიმუმ 20 კვ.მ.	მ.გ.	62
14	კაბინა, მინიმუმ 20 კვ.მ.	მ.გ.	12
15	კაბინა, მინიმუმ 20 კვ.მ.	მ.გ.	160
16	კაბინა, მინიმუმ 20 კვ.მ.	მ.გ.	192
17	კაბინა, მინიმუმ 20 კვ.მ.	მ.გ.	6
18	კაბინა, მინიმუმ 20 კვ.მ.	მ.გ.	40
19	კაბინა, მინიმუმ 20 კვ.მ.	მ.გ.	20
20	კაბინა, მინიმუმ 20 კვ.მ.	მ.გ.	360
21	კაბინა, მინიმუმ 20 კვ.მ.	მ.გ.	30
22	კაბინა, მინიმუმ 20 კვ.მ.	მ.გ.	120
23	კაბინა, მინიმუმ 20 კვ.მ.	მ.გ.	160
24	კაბინა, მინიმუმ 20 კვ.მ.	მ.გ.	6
1	კაბინა, მინიმუმ 20 კვ.მ.	მ.გ.	160
2	კაბინა, მინიმუმ 20 კვ.მ.	მ.გ.	160
3	კაბინა, მინიმუმ 20 კვ.მ.	მ.გ.	160
4	კაბინა, მინიმუმ 20 კვ.მ.	მ.გ.	160

Tamandboba	გვარი	Tariri xel mowera	q. Tbilisi, babdatis qujaze mdabare	stadia
direqt ori	ბ. დეპუტატი		(ოფიციური) სერვისი	მ.პ.
arq t ebt ori	ე. ოსერაი სვილი		რეკონსტრუქცია საბავშვო სკოლისთვის	wk -17
deamusa	ა. ანარაშვილი		საბავშვო სკოლის რეკონსტრუქცია	A 2
Seamwma	გ. ცხელი		სპეციფიკაცია	მასშტაბი
				1 : 200
				„ბ. დ. ჯ. გური“