



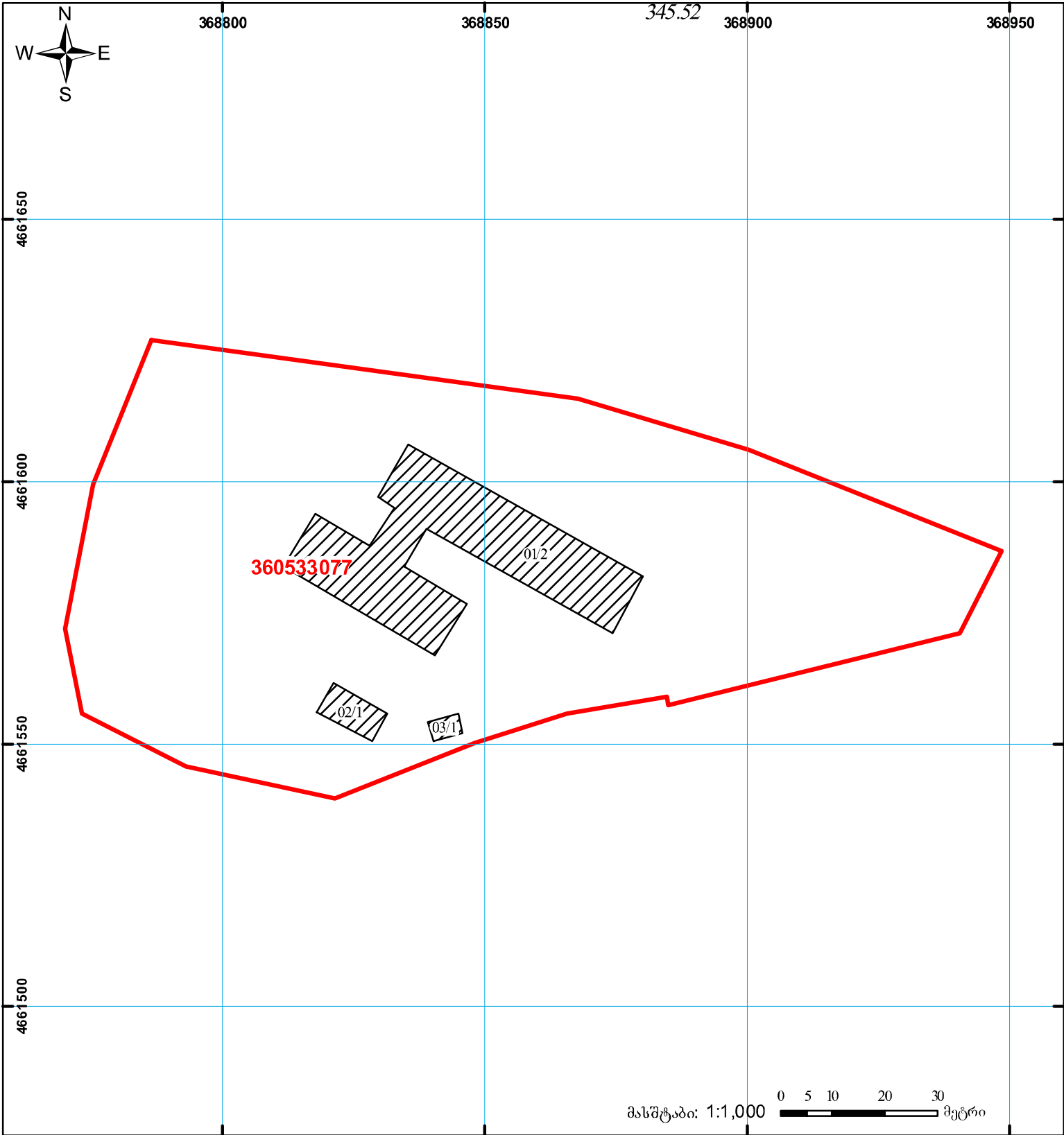
saganmanaTI ebl o da samecni er o  
i n f r a s t r u q t u r i s g a n v i T a r e b i s s a a g e n t o

სარაბაულის მუნიციპალიტეტის  
სოფელ ხევის საჯარო სკოლის ექიმის  
კაბინეტი



საქართველოს იუსტიციის სამინისტრო  
საჯარო რეგისტრის ეროვნული სააგენტო  
საკადასტრო გეგმა

მიწის ნაკვეთის საკადასტრო კოდი: 36 05 33 077  
 განცხადების რეგისტრაციის ნომერი: 882013289821  
 მიწის ნაკვეთის ფართობი: 10000 კვ.მ.  
 დანიშნულება: არასასოფლო-სამეურნეო  
 კატეგორია:  
 მომზადების თარიღი: 24.06.2013



მასშტაბი: 1:1,000

	შენიშნა-ნაგებობა, პირბითი ნიშნები/სართულიანობა		ვალ დებულება		საზოპრივი ნაგებობა		0.00 00:0 (სკერაშორის)
--	---	--	--------------	--	--------------------	--	------------------------------



### ამონაწერი საჯარო რეესტრიდან

განცხადების რეგისტრაცია  
N 882013309926 - 03/07/2013 12:11:59

მომზადების თარიღი  
09/07/2013 12:14:41

### საკუთრების განყოფილება

<b>ზონა</b> სარაგაული	<b>სექტორი</b> ხევი	<b>კვარტალი</b>	<b>ნაკვეთი</b>	<b>ნაკვეთის საკუთრების ტიპი:</b> საკუთრება <b>ნაკვეთის ფუნქცია:</b> არასასოფლო სამეურნეო <b>დაზუსტებული ფართობი:</b> 10000.00 კვ.მ. <b>ნაკვეთის წინა ნომერი:</b> 36.05.01.004; <b>შენობა-ნაგებობის ჩამონათვალი:</b> N1-1174.47 კვ.მ. N2-59.67 კვ.მ. N3-15.51 კვ.მ.
<b>36</b>	<b>05</b>	<b>33</b>	<b>077</b>	
<b>მისამართი:</b> რაიონი სარაგაული , სოფელი ხევი				

### მესაკუთრის განყოფილება

განცხადების რეგისტრაცია : ნომერი 362004000346 , თარიღი 11/11/2004

უფლების დამადასტურებელი დოკუმენტი:

- მომართვა N13/17248 , დამოწმების თარიღი:20/06/2013 ,სსიპ სახელმწიფო ქონების ეროვნული სააგენტო
- აქტი მიწით სარგებლობის უფლებაზე

მესაკუთრები:  
სახელმწიფო

მესაკუთრე:  
სახელმწიფო

აღწერა:

### იპოთეკა

საგადასახადო გირაფენობა:

რეგისტრირებული არ არის

### სარგებლობა

განცხადების  
რეგისტრაცია  
ნომერი  
882013309926  
თარიღი 03/07/2013  
12:11:59

უფლების  
რეგისტრაცია: თარიღი  
09/07/2013

მოსარგებლე: სსიპ ხარაგაულის მუნიციპალიტეტის სოფელ ხევის საჯარო  
სკოლა 243572451;  
მესაკუთრე: სახელმწიფო;  
საგანი: მიწა 10000 კვ.მ. მასზე განლაგებული შენობა ნაგებობებით.;

წერილი უძრავი ქონების სარგებლობაში გადაცემის შესახებ., რეესტრის ნომერი N13/18456,  
დამოწმების თარიღი 01/07/2013, სსიპ სახელმწიფო ქონების ეროვნული სააგენტო

---

## ვალდებულება

ყადაღა/აკრძალვა:

რეგისტრირებული არ არის

მოვალეთა რეესტრი:

რეგისტრირებული არ არის

---

"ფიზიკური პირის მიერ 2 წლამდე ვადით საკუთრებაში არსებული მატერიალური აქტივის რეალიზაციისას, აგრეთვე საგადასახადო წლის განმავლობაში 1000 ლარის ან მეტი ღირებულების ქონების საჩუქრად მიღებისას საშემოსავლო გადასახადი გადახდას ექვემდებარება საანგარიშო წლის მომდევნო წლის 1 აპრილამდე, რის შესახებაც აღნიშნული ფიზიკური პირი იმავე ვადაში წარუდგენს დეკლარაციას საგადასახადო ორგანოს. აღნიშნული ვალდებულების შეუსრულებლობა წარმოადგენს საგადასახადო სამართალდარღვევას, რაც იწვევს პასუხისმგებლობას საქართველოს საგადასახადო კოდექსის XVIII თავის მისხედვით."

ამონაწერში ტექნიკური ხარვეზის აღმოჩენის შემთხვევაში, შესაძლებელია სარეგისტრაციო სამსახურში მოსვლის გარეშე, ელექტრონულად წარმოადგინოთ განცხადება: <http://public.reestri.gov.ge> ან დაგვიკავშირდეთ: 2 405 405; 595 33 71 81; შესწორებული ამონაწერის მიღება შეგიძლიათ ვებ გვერდზე, ელექტრონულად, ასევე სარეგისტრაციო სამსახურში, "ლიბერთი ბანკის" ნებისმიერ ფილიალში ან "პრივატბანკის" სწრაფი გადახდის აპარატიდან.

# ხარაგაულის მუნიციპალიტეტის სოფელ ხევის საჯარო სკოლის ექიმის კაბინეტის მოწყობის სამუშაოები

## განმარტებითი ბარათი

განათლებისა და მეცნიერების სამინისტროს დავალებით საგანმანათლებლო და სამეცნიერო ინფრასტრუქტურის განვითარების სააგენტო ახორციელებს საჯარო სკოლების ექიმის კაბინეტის მოწყობის სამუშაოებს.

### სადემონტაჟო სამუშაოები:

- კედლებზე განსაზღვრულია წყალემულსიური საღებავის მოხსნა, ზეთოვანი საღებავის დაკეჭვანა-დამუშავება ზუმფარით, ელექტრობის სრული დემონტაჟი
- ხის კარის დემონტაჟი.

დანარჩენი სამუშაოები იხილეთ დეფექტურ აქტში.

**იატაკი:** ექიმის კაბინეტში საჭიროა ხელსაბანისათვის მოეწყოს (კუთხეში) 1,20X1,20მ-ის ხელოვნური გრანიტის იატაკი 600X600მმ-იანი ფილით, ხოლო დანარჩენ იატაკზე შეწებებულ ფანერაზე მოეწყოს ლამინატი. იატაკების გადაბმა მოხდეს ალუმინის გადაბმის პროფილით (იხ. გეგმა). აუცილებელია ლამინატის იატაკის დონე გაუსწორდეს დერეფნისას.

**კედელი:** ხელოვნური გრანიტის იატაკის მოწყობის ადგილას კედლები 1,2 მ-ის სიმაღლეზე მოპირკეთდეს მოჭიქული ფილებით. (იხ. გეგმა) მთელს ოთახში 1,80მ-ის სიმაღლეზე შეიღებოს ზეთოვანი საღებავით (ორჯერ), ხოლო დანარჩენი შეიღებოს წყალემულსიური საღებავით. ფერი თეთრი, ცისფერი (პასტელური).

**ჭერი:** მოეწყოს ამსტრონგის ტიპის შეკიდული ჭერი.

**კარი:** „მდფ“-ის ყრუ კარი.

**ელექტრობა:** მოეწყოს ამსტრონგის ტიპის სანათები 4ც, დეფექტური აქტის შესაბამისად. ოთახის ოთხივე კედელი უზრუნველყოფილი იქნეს როზეტით (აქედან ერთი საჭიროა დაყენდეს 1,80მ-ის სიმაღლეზე, წყალგამაცხელებელი ავზისათვის).

**წყალკანალი:** ოთახი უზრუნველყოფილ იქნას წყლის მიწოდებით. დეფექტურ აქტში განსაზღვრულია ხელსაბანის მოწყობის სამუშაოები. მილები საჭიროა დაიმალოს ნაღესში.

შეასრულა: არქიტექტურის სამსახურის არქიტექტორი იონა შერაზადიშვილი - 595 093 085  
სამშენებლო სამსახურის მენეჯერი ვაჟა ბურდული - 577 468 899

მისამართი: ხარაგაულის მუნიციპალიტეტი ს. ხევი  
 დანიშნულება: სკოლა  
 ასომცხის თარიღი: 20.05.2011წ

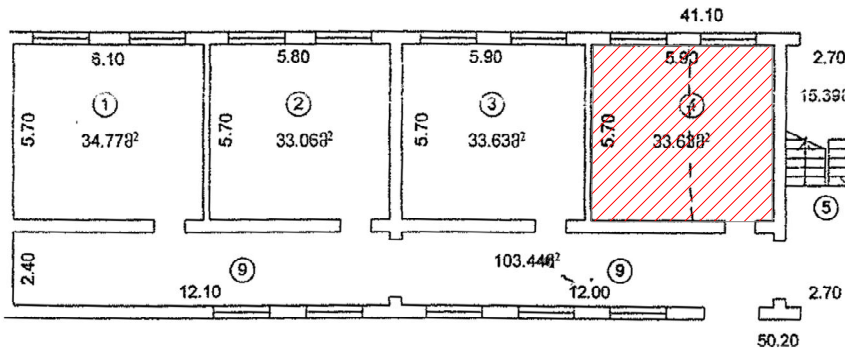
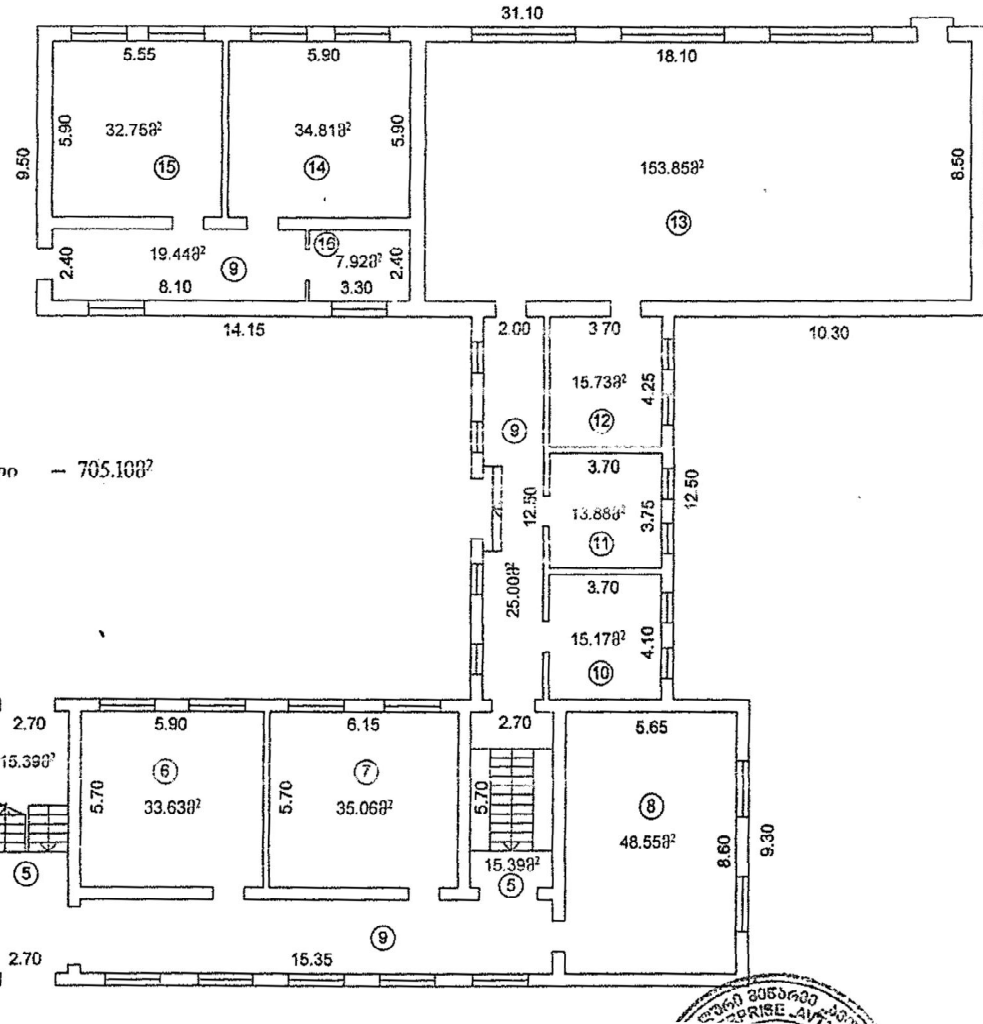
პირველი სართულის გეგმა 01:200


სკოლის შენობის აზომებითი ნახაზი

ექსპლიკაცია

1. VIII კლასი
2. III კლასი
3. VI კლასი
4. X კლასი
5. კიბის უჯრედი
6. XII კლასი
7. VII კლასი
8. კიბის კაბინეტი
9. კალიდორი
10. ვაუების გასახდელი
11. გოგონების გასახდელი
12. ფიზაღზრდის კაბინეტი
13. სპორტული დარბაზი
14. V კლასი
15. XII კლასი
16. რელიგიის კუთხე

ჩასარეგებლო ფართი - 705.10მ<sup>2</sup>



 - sareabili itacio farTi

dasaxel eba

**sofel xevis sajaroskolis  
 eqimis kabineti**

saqarTvelo

xaragaulis municipaliteti

tel : 577 671 571

ssip



**saganmanatleblodasamecniero  
 infrastruktურის განვითარების სააგენტო**

m. al eqsizi s 1. Senoba-nageboba #1. II sართული

Tbilisi

saqarTvelo

2600

t : (+995 32) 2 200 220; 2 200 233; www.esida.ge

naxazის dasaxel eba

**მიუხედავად სართულის გეგმა 0.00  
 ნიშნისა**

naxazის statusი

**ტექნიკური დოკუმენტაცია  
 /არქიტექტურა/**

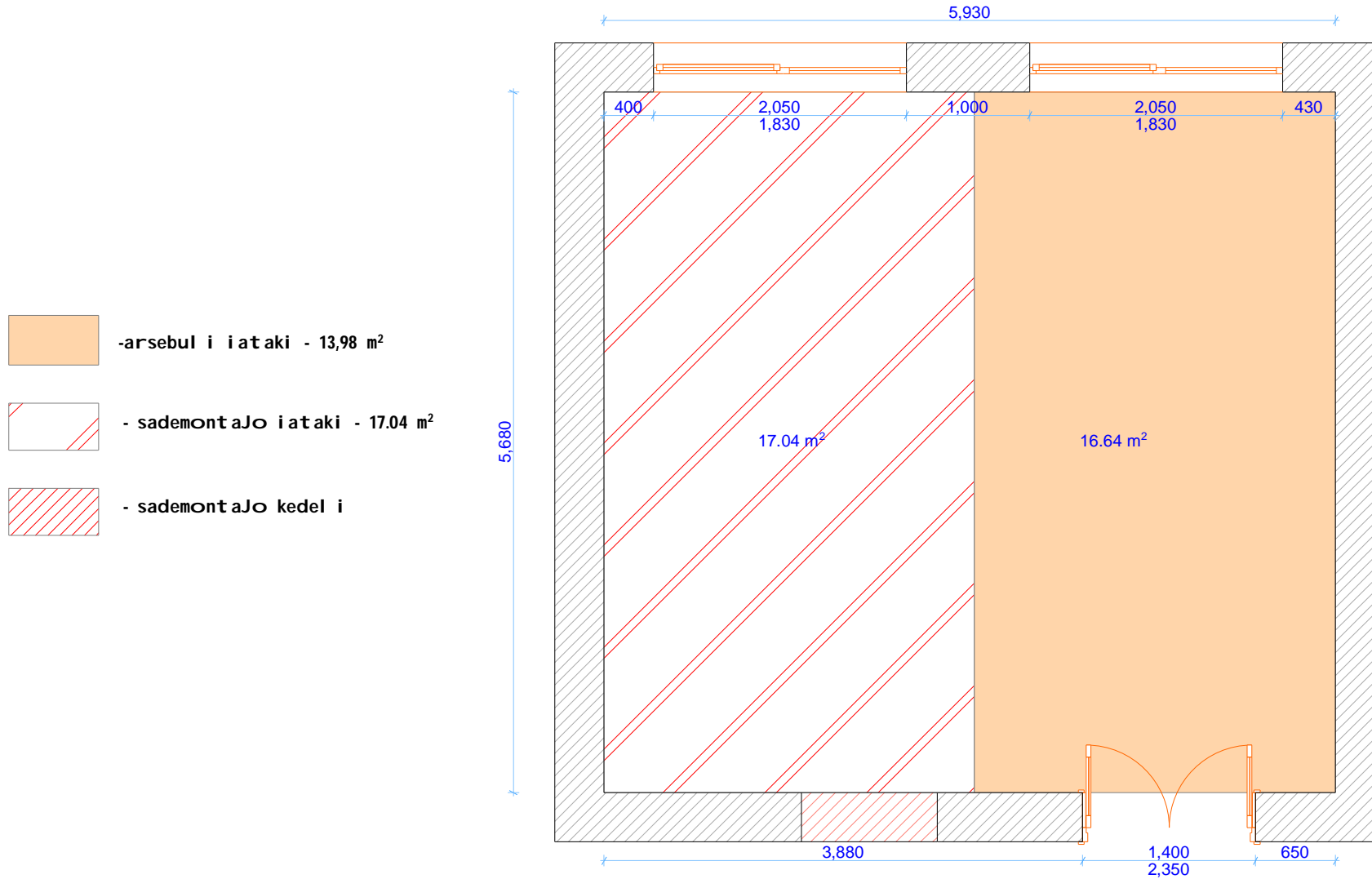
Seasrul a  
**iona Serazadi Svi li**  
 Seamowma  
 sal ome mayaSvi li




masStabi

furc. #


**1**

statusი revizia



-  -arsebul i iataki - 13,98 m<sup>2</sup>
-  - sademontaJo iataki - 17,04 m<sup>2</sup>
-  - sademontaJo kedeli

dasaxel eba  
**sofel xevis sajaroskolis**  
**eqimis kabinet i**  
 saqarTvel o  
 xaragaul is municipal iteti  
 tel : 577 671 571

ssip  
  
**saganmanaTl ebl o da samecniero**  
**infrastrukturis ganviTarebis saagent o**  
 m. al eqsiZis 1. Senoba-nageboba #1. Il sarTuli  
 Tbilisi  
 saqarTvel o  
 2600  
 t : (+995 32) 2 200 220; 2 200 233; www.esida.ge

naxazis dasaxel eba

**arsebul i gegma**

naxazis statusi  
**teqnikuri dokumentacia**  
**/arqiteqtura/**

Seasrul a  
**iona SerazadiSvili**  
 Seamowma  
 salome mayasvili

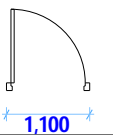
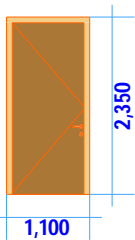
masStabi

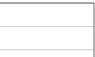

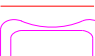

**1:50**

furc. #

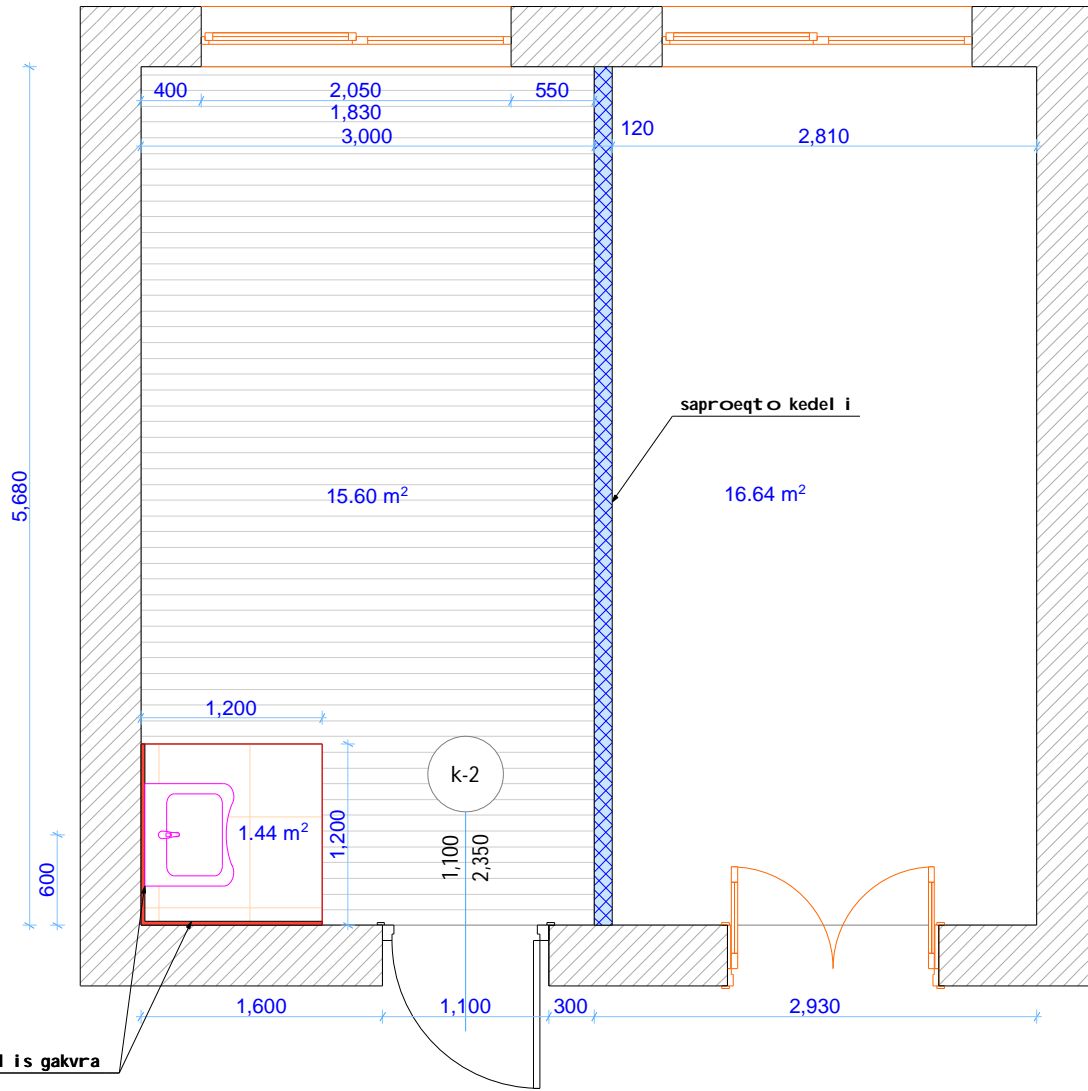
**2**

statusi revizia


karebis speci fikacia	
dasaxel eba	k-2
raodenoba	2
si maRI e	2,350
si gane	1,100
zedxedi	
wi nxedi	
farTi	2.59
masal a	"mdf"

-  -I aminatis iataki - 15.60 m<sup>2</sup>
-  -xel ovnuri grani ti 600X600mm - 1.44m<sup>2</sup>
-  -al uminis gadabmis profil i - 3.50m
-  -saproeqt o xel sabani
- Weris simaRI e - 3.00m.

kedel ze kerami kul i fil is gakvra  
h=1.20m



dasaxel eba  
sofel xevis sajaroskolis  
eqimis kabineti  
saqarTvel o  
xaragaul is municipal iteti  
tel : 577 671 571

ssip  
 saganmanaTl ebl o da samecniero  
infrastruqturis ganvi Tarebis saagent o  
m. al eqsi Zi s 1. Senoba-nageboba #1. Il sarTul i  
Tbil isi  
saqarTvel o  
2600  
t : (+995 32) 2 200 220; 2 200 233; www.esida.ge

naxazis dasaxel eba  
**saproeqt o gegma, karebis  
speci fikacia**

naxazis statusi  
**teqniki dokumentacia  
/arqiteqtura/**

Seasrul a  
**i ona Serazadi Svi l i**  
Seamowma  
sal ome mayaSvi l i

masStabi

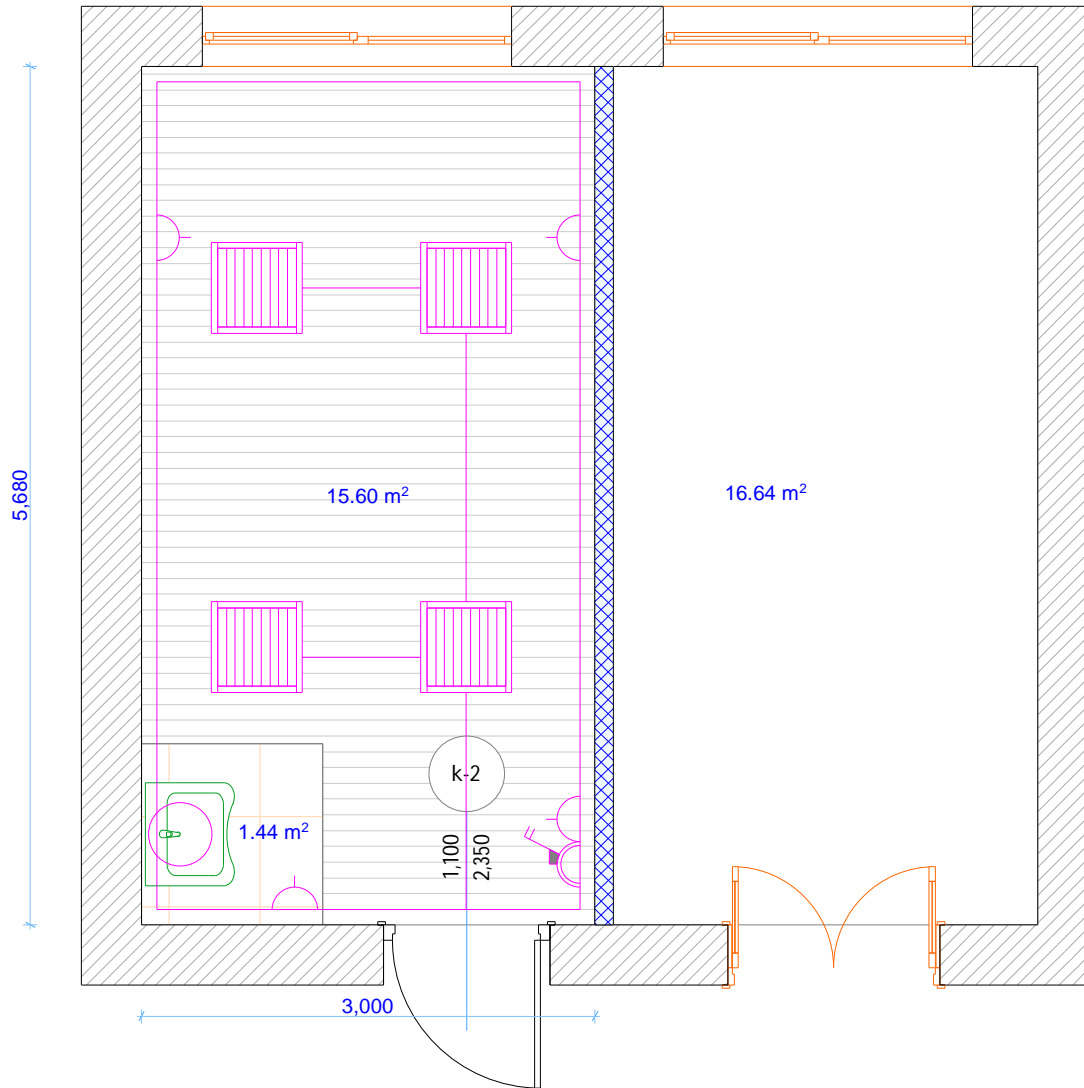
**1:50, 1:1**





furc. #

**3**

statusi revizia





-  - amstrongis sanaTi
-  - saStefsel o rozeti
-  - CamrTveli
-  - aristonis tipis wyl is gamacxel ebel i

ix. defqurturi

dasaxel eba

**sofel xevis sajaroskolis eqimis kabineti**

saqarTvelo  
xaragaulis municipaliteti  
tel : 577 671 571

ssip



**saganmanaTlebloda samecniero infrastrukturis ganvTarebis saagento**

m. al eqsiZis 1. Senoba-nageboba #1. Il sarTuli  
Tbilisi  
saqarTvelo  
2600  
t : (+995 32) 2 200 220; 2 200 233; www.esida.ge

naxazis dasaxel eba

**el eqtroba**

naxazis statusi

**teqniki dokumentacia  
/el eqtroba, teqnologi/**

Seasruli  
**iona SerazadiSvili**  
Seamowma  
salome mayasvili

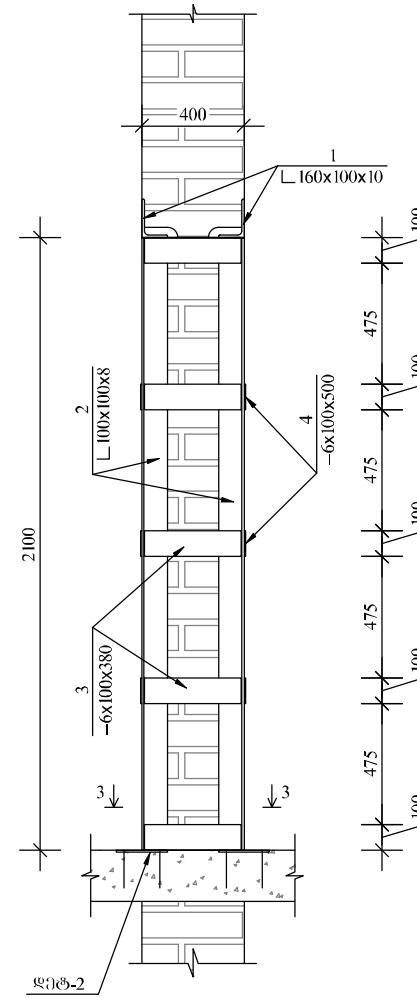
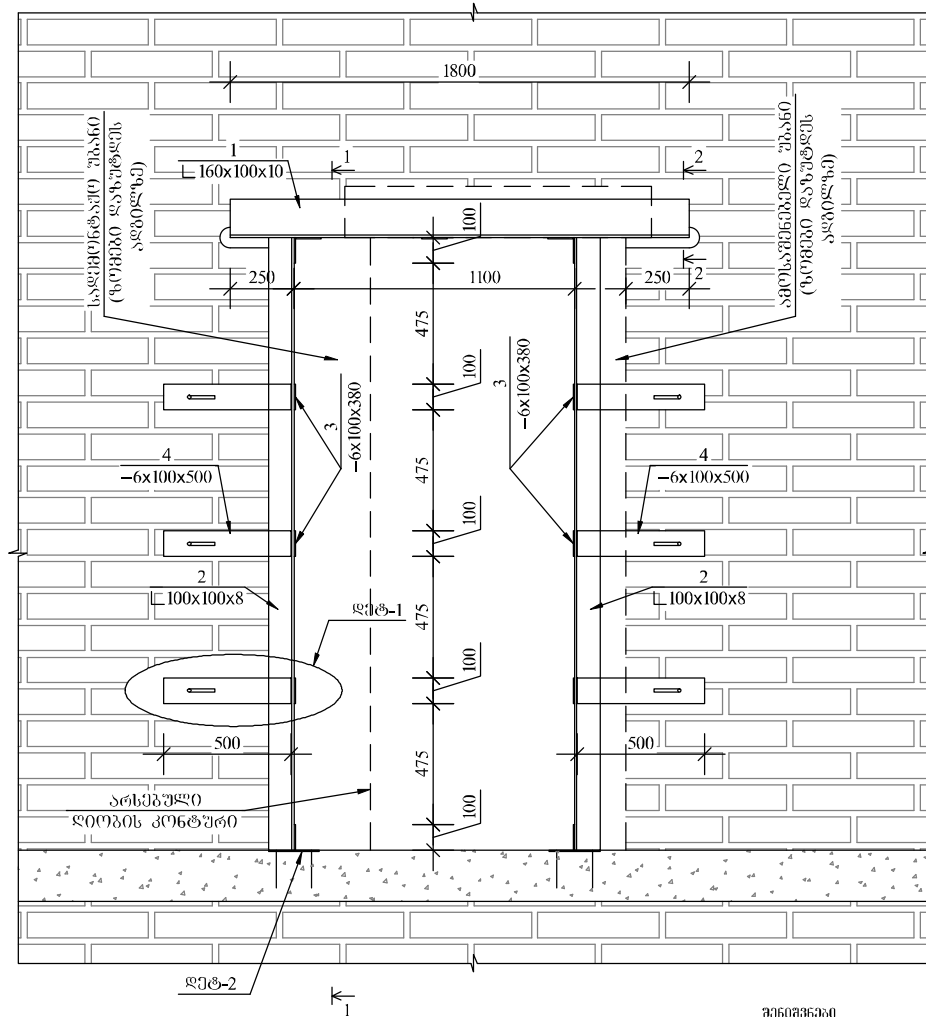
masStabi

**1:50**

furc. #

**4**

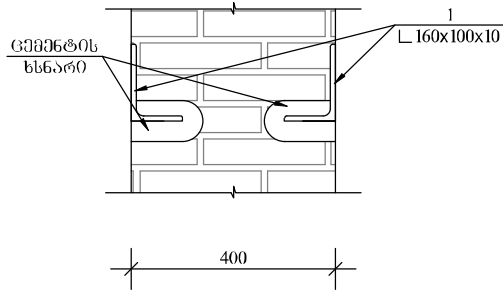
statusi revizia



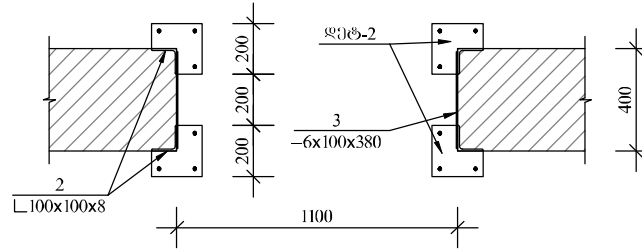
შენიშვნები  
ჭრილი 3-3, დეტალი დეტ-1 თხ. შერჩეული 4-5.

<p>dasaxel eba <b>sofel xevis saj aro skol is eqi mis kabi net i</b> saqarTvel o xaragaul is muni cipal iteti tel : 577 671 571</p>	<p>ssi p  <b>saganmanaTI ebl o da samecni ero infrastruqturis ganvi Tarebi s saagent o</b> m. al eqsi Zi s 1. Senoba-nageboba #1. Il sarTul i Tbil isi saqarTvel o 2600 t : (+995 32) 2 200 220; 2 200 233; www.esida.ge</p>	<p>naxazis dasaxel eba <b>Ri obi s gafarToeba-moCarCoebi s detal ebi , Wri l i 1-1</b> naxazis statusi <b>teqnikuri dokumentacia /konst ruqci ebi /</b></p>	<p><b>შენსრულა ნიგოლოზ მემვაბიშვილი</b> შეამოწმა დამიით ჯანაზია masStabi furc. # <b>5</b> statusi revizia</p>
---	---	---	---

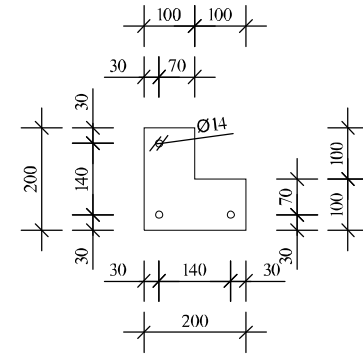
პროექტი 2-2  
მ 1:10



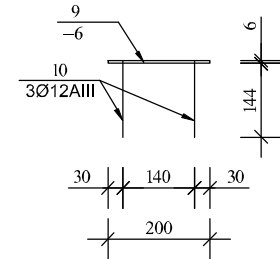
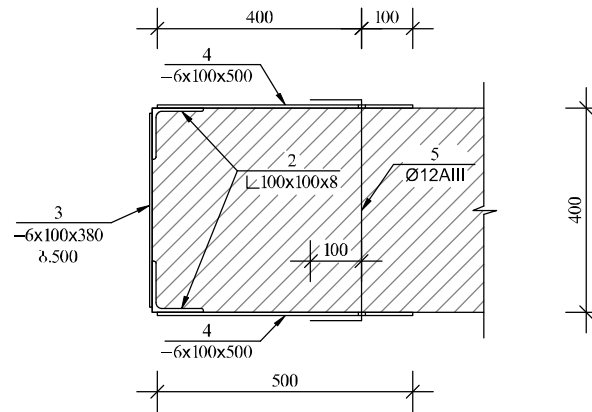
პროექტი 3-3  
მ 1:20



დეტალი-2  
მ 1:10



დეტალი-1  
მ 1:10



ერთეული			სულ		
კოე. №	პროექტი	სიგრძე მმ	წონა კგ	რაოდ. ც	წონა კგ
1	2	3	4	5	6
1	L 160x100x10	1800	35.640	2	71.280
2	L 100x100x8	2400	29.400	4	117.600
3	6x100	380	1.790	13	23.270
4	6x100	500	2.355	12	28.260
5	Ø12AIII	600	0.533	6	3.198
6	6x200	200	1.413	4	5.652
7	Ø12AIII	150	0.134	12	1.608
შეღებვისა და 2%					5.018
სულ					255.886

შენიშვნები

1. კოეფიციენტი უნდა აღინიშნოს ზედა დონის განსაკუთრებულ დამონტაჟებულ კონსტრუქციებში 160x100x10. კონსტრუქციის მონტაჟის შემდეგ მოეწოდოს ხის სივრცითი კარბოვანი არსებული ლითონის კარბოვანის მოწყობის შემდეგ კომპლექტი გაეშვას, ან შესწორდეს (დაითავსოს) დონეში ადამიანთა უსაფრთხოების უზრუნველყოფის მიზნით. ამის შემდეგ კონსტრუქციის კომპლექსის განსაკუთრებულ კონსტრუქციებში 100x100x8, მოეწოდოს უსაფრთხოების უზრუნველყოფის მიზნით (უზრუნველყავი უსაფრთხოების მიზნით).
2. კოეფიციენტის ნაკლები სივრცითი ელემენტის შესაღებებელი ელემენტების სისხეობის შეცვლის ტიპი, შეღებვის ანტიკორუზიული დამუშავება და მონტაჟის ლითონის შემდეგ მოეწოდოს გონივრული დონეები.

dasaxel eba  
sofel xevis saj aro skol is eqi mis kabi net i  
saqar Tvel o  
xaragaul is muni cipal it eti  
tel : 577 671 571

ssi p  
saganmana TI ebl o da samecni ero  
infrastruqturis ganvi Tarebi s saagent o  
m. al eqsi Zi s 1. Senoba-nageboba #1. II sar Tul i  
Tbi l i s i  
saqar Tvel o  
2600  
t . : (+995 32) 2 200 220; 2 200 233; www.esida.ge

naxazis dasaxel eba  
Wril i 2-2, Wril i 3-3, deta l i-1,  
deta l i-2  
naxazis statusi  
teqniki ri dokumeta cia  
/konst ruqci ebi /

Seasrul a  
ნიკოლოზ მემკვიდრე  
Seamowma  
დავით ჯანაშია  
masSt abi  
furc. #  
6  
statusi revizi a