



saganmanaTI ebl o da samecni ero
i n f r a s t r u q t u r i s g a n v i T a r e b i s s a a g e n t o

სარაბაულის მუნიციპალიტეტის
სოფელ **boriTis sajaro skol is**
eqimis kabinet i

საქართველო
ამონაწერი საჯარო რეგისტრიდან
მიწის (უძრავი ქონების) შესახებ

განაცხადის რეგისტრაციის № 882009024799

თარიღი 20.11.2008

ამონაწერის მომზადების თარიღი 21.11.2008

ა) საკუთრების განყოფილება

სარეგისტრაციო ზონა ხარაგაული 36
 (კოდი)

სექტორი ბორითი 03
 (კოდი)

კვარტლის № 01 ნაკვეთის № 006

ფართობი 0 6000
 ზომის ერთეული დაუსუსტებული დაუსუსტებული

ნაკვეთის მისამართი ს. ბორითი

სახელმწიფო / იჯარა / საკუთარი
 სრული / შეზღუდული
 პირველადი რეგისტრაცია / ცვლილება

შენიშვნა-ნაკვებობა საერთო ფართობით 1527.78 კვ.მ

ნაკვეთის კატეგორია:

ნაკვეთის წინა №

უფლება საკუთრება

ნაკვეთის ფუნქცია არასასოფლო-სამეურნეო

ბ) მესაკუთრის განყოფილება

უფლების დამადასტურებელი იურიდიული დოკუმენტი

მესაკუთრე და მისი მისამართი

*ტექნიკური პასპორტი
 გენერალური გეგმა*

სახელმწიფო

უფლების რეგისტრაციის მოთხოვნის განაცხადის რეგისტრაციის თარიღი: 30.11.2004

უფლების რეგისტრაციის მოთხოვნის განაცხადის რეგისტრაციის ნომერი: 393/2004

უფლების რეგისტრაციის თარიღი: 30.11.2004

გ) ვალდებულებების განყოფილება		
უფლების დამადასტურებელი იურიდიული დოკუმენტი	მოსარგებლე	ქირავნობა, აღნაგობა, სერვიტუტი, უზურფრუქტი
<p><i>უსასყიდლო უზურფრუქტის ხელშეკრულება №626. 06.08.2008 წ. დამოწმებული ხარავაულის სარეგისტრაციო სამსახურის მიერ. უფლ. რეგ. მოთხ. განაცხ. რეგ. თარიღი 20.11.2008 წ. უფლ. რეგ. მოთხ. განაცხადის რეგ. №882008341076</i></p>	<p><i>უზურფრუქტუარი-ბორითის საჯარო სკოლა</i></p>	<p><i>სკოლის მთელი ქონება</i></p> <p style="text-align: right;"><i>ყალბა რეგისტრირებული არ არის</i></p>
დ) იპოთეკის განყოფილება		
უფლების დამადასტურებელი იურიდიული დოკუმენტი	იპოთეკა , იჯარა	აღწერა
<p><i>ქუთაისის საგადასახადო ინსპექციის მომართვა №04/10529. 07.11.06 წ. უფლ. რეგ. მოთხ. განაცხ. რეგ. თარიღი 20.11.2006 წ. უფლ. რეგ. მოთხ. განაცხადის რეგ. №259/2006</i></p>	<p><i>იპოთეკარი (მოვირავნე)- ქუთაისის საგადასახადო ინსპექცია.</i></p>	<p><i>ბორითის საჯარო სკოლის ქონება.</i></p> <p style="text-align: right;"><i>საგადასახადო ვირავნობა/იპოთეკა რეგისტრირებულია</i></p>

„ფიზიკური პირის მიერ 2 წლამდე ვადით საკუთრებაში არსებული მატერიალური აქტივის რეალიზაციისას, აგრეთვე საგადასახადო წლის განმავლობაში 1000 ლარის ან მეტი ღირებულების ქონების საჩუქრად მიღებისას საშემოსავლო გადასახადი გადახდას ექვემდებარება საანგარიშო წლის მომდევნო წლის 1 აპრილამდე, რის შესახებაც აღნიშნული ფიზიკური პირი იმავე ვადაში წარუდგენს დეკლარაციას საგადასახადო ორგანოს.

აღნიშნული ვალდებულებების შეუსრულებლობა წარმოადგენს საგადასახადო სამართალდარღვევას, რაც იწვევს პასუხისმგებლობას საქართველოს საგადასახადო კოდექსის XVIII თავის მიხედვით“
ამონაწერში ტექნიკური ხარვეზის აღმოჩენის შემთხვევაში, შესაძლებელია სარეგისტრაციო სამსახურში მოსვლის გარეშე, ელექტრონულად წარმოადგინოთ განცხადება: <http://public.reestri.gov.ge> ან დაგვიკავშირდეთ: **48 12 47; 895 33 71 81;** შესწორებული ამონაწერის მიღება შეგიძლიათ **ვებ-გვერდზე, ელექტრონულად** . ასევე სარეგისტრაციო სამსახურში ან „სახალხო ბანკის“ ნებისმიერ ფილიალში.

ხარაგაულის მუნიციპალიტეტის სოფელ ბორითის საჯარო სკოლის ექიმის კაბინეტის მოწყობის სამუშაოები

განმარტებითი ბარათი

განათლებისა და მეცნიერების სამინისტროს დავალებით საგანმანათლებლო და სამეცნიერო ინფრასტრუქტურის განვითარების სააგენტო ახორციელებს საჯარო სკოლების ექიმის კაბინეტის მოწყობის სამუშაოებს.

სადემონტაჟო სამუშაოები:

- კედლებზე განსაზღვრულია წყალემულსიური საღებავის მოხსნა, ზეთოვანი საღებავის დაკეჭვნა-დამუშავება ზუმფარით, ელექტრობის სრული დემონტაჟი
- ხის კარის დემონტაჟი.

დანარჩენი სამუშაოები იხილეთ დეფექტურ აქტში.

იატაკი: ექიმის კაბინეტში საჭიროა ხელსაბანისათვის მოეწყოს (კუთხეში) 1,20X1,20მ-ის ხელოვნური გრანიტის იატაკი 600X600მმ-იანი ფილით, ხოლო დანარჩენ იატაკზე შეწებებულ ფანერაზე მოეწყოს ლამინატი. იატაკების გადაბმა მოხდეს ალუმინის გადაბმის პროფილით (იხ. გეგმა). აუცილებელია ლამინატის იატაკის დონე გაუსწორდეს დერეფნისას.

კედელი: ხელოვნური გრანიტის იატაკის მოწყობის ადგილას კედლები 1,2 მ-ის სიმაღლეზე მოპირკეთდეს მოჭიქული ფილებით. (იხ. გეგმა) მთელს ოთახში 1,80მ-ის სიმაღლეზე შეიღებოს ზეთოვანი საღებავით (ორჯერ), ხოლო დანარჩენი შეიღებოს წყალემულსიური საღებავით. ფერი თეთრი, ცისფერი (პასტელური).

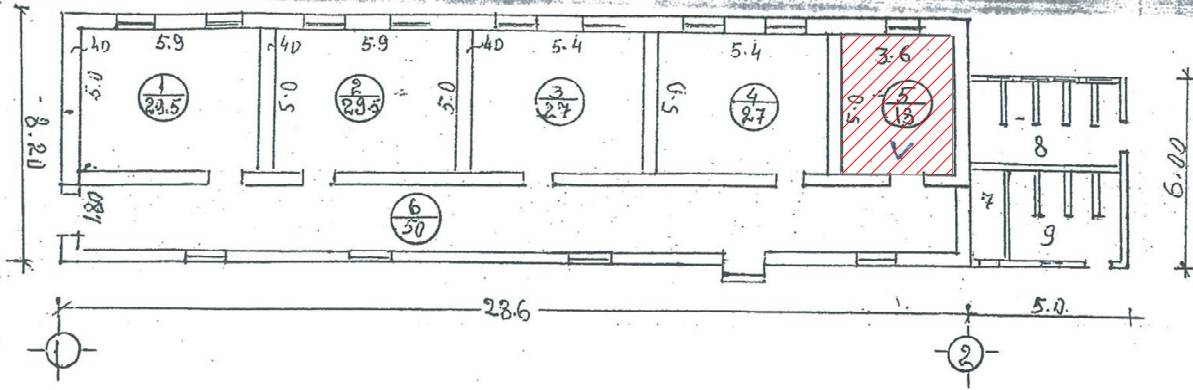
ჭერი: მოეწყოს ამსტრონგის ტიპის შეკიდული ჭერი.

კარი: „მდფ“-ის ყრუ კარი.

ელექტრობა: მოეწყოს ამსტრონგის ტიპის სანათები 4ც, დეფექტური აქტის შესაბამისად. ოთახის ოთხივე კედელი უზრუნველყოფილი იქნეს როზეტით (აქედან ერთი საჭიროა დაყენდეს 1,80მ-ის სიმაღლეზე, წყალგამაცხელებელი ავზისათვის).

წყალკანალი: ოთახი უზრუნველყოფილ იქნას წყლის მიწოდებით. დეფექტურ აქტში განსაზღვრულია ხელსაბანის მოწყობის სამუშაოები. მილები საჭიროა დაიმალოს ნალესში.

შეასრულა: არქიტექტურის სამსახურის არქიტექტორი იონა შერაზადიშვილი - 595 093 085
სამშენებლო სამსახურის მენეჯერი ვაჟა ბურდული - 577 468 899

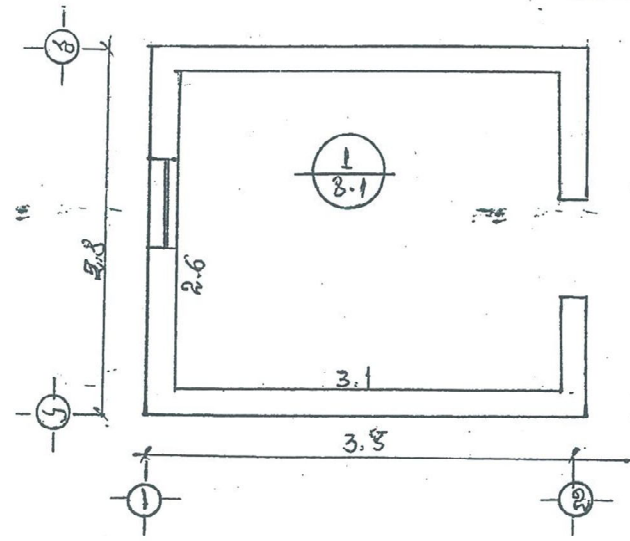


დასახლის აღწერა

დასახლის საფუძვლიანი ნაგებობის დასახელება

1. სასაბავშვო ოთახი $S = 29.5 \text{ მ}^2$
 2. სასაბავშვო ოთახი $S = 29.5 \text{ მ}^2$
 3. სასაბავშვო ოთახი $S = 27 \text{ მ}^2$
 4. სასაბავშვო ოთახი $S = 27 \text{ მ}^2$
 5. სასაბავშვო ოთახი $S = 18 \text{ მ}^2$
 6. დარბაზი $S = 50 \text{ მ}^2$
 7. სასაბავშვო ოთახი $S = 20.8 \text{ მ}^2$
 8. სასაბავშვო ოთახი $S = 13.0 \text{ მ}^2$
 9. სასაბავშვო ოთახი $S = 9.7 \text{ მ}^2$
- საერთო ფართობი 206.5 მ^2

სადასახლის აღწერა



სადასახლის აღწერა

დასახლის საფუძვლიანი ნაგებობის დასახელება - $S = 8.1 \text{ მ}^2$

ს.პ.ს. № 8-122

- სადასახლის იტაციო ფართი



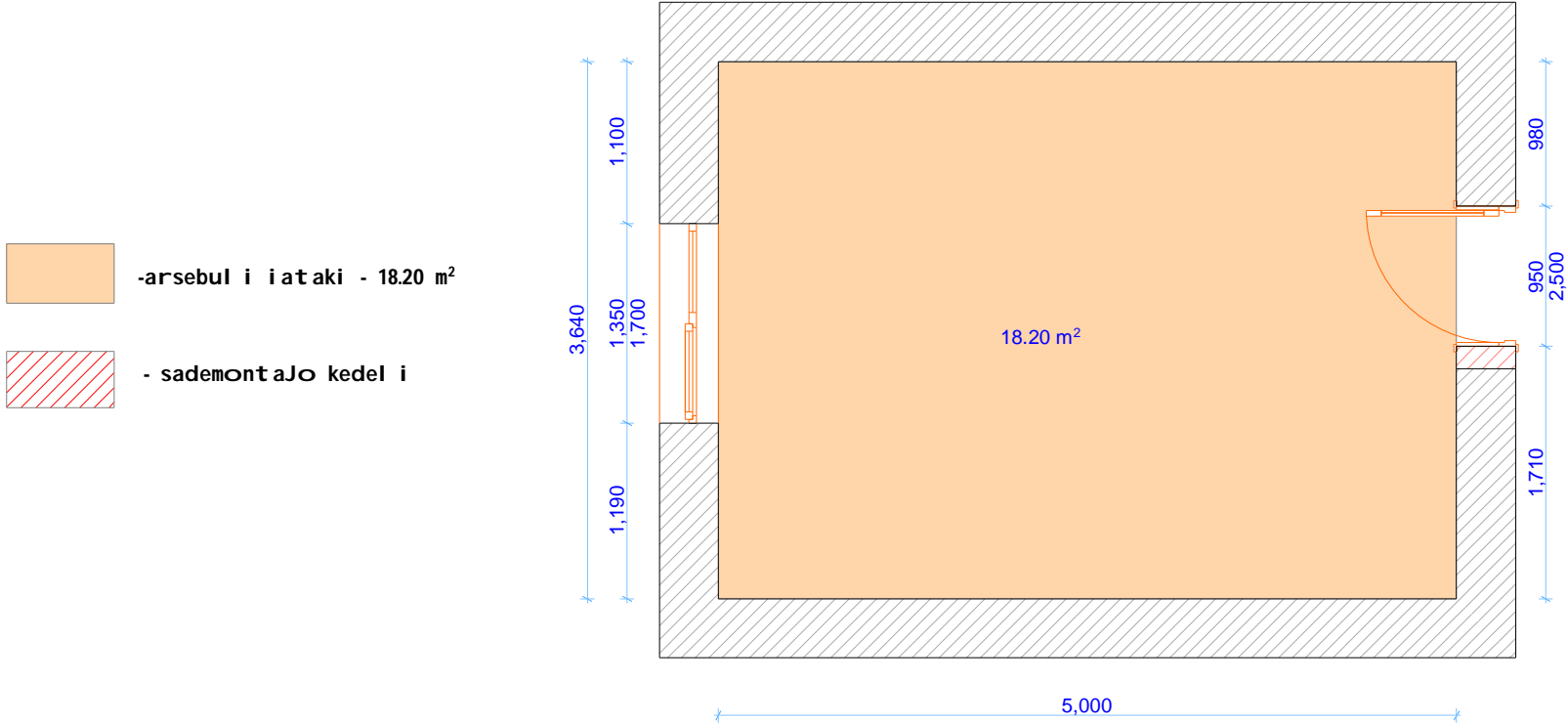
ს.პ.ს. № 8-122	ს.პ.ს. № 8-122	ს.პ.ს. № 8-122
ს.პ.ს. № 8-122	ს.პ.ს. № 8-122	ს.პ.ს. № 8-122
ს.პ.ს. № 8-122	ს.პ.ს. № 8-122	ს.პ.ს. № 8-122
ს.პ.ს. № 8-122	ს.პ.ს. № 8-122	ს.პ.ს. № 8-122

დასახლის მფლობელი
ბორის სჯაროსკლის
ეკიმის კაბინეტი
 საკრებულო
 ხარაგაულის მუნიციპალიტეტი
 ტელ: 577 671 605

სსიპ
საგანმანათლებლო და სამეცნიერო
ინფრასტრუქტურის განვითარების სააგენტო
 მ. ალექსიძის ქ. 1. სენობა-ნაგებობა #1. II სართული
 თბილისი
 საკრებულო
 2600
 ტელ: (+995 32) 2 200 220; 2 200 233; www.esida.ge

ნაქაზის დასახლის მფლობელი
მიწისპირა სართული
საგნის
0.00 ნიშნულზე
 ნაქაზის სტატუსი
ტექნიკური დოკუმენტაცია
არქიტექტურა

სასრული
იონა სერაძის
სამაგისტრო
სამშენებლო
 მასშტაბი
 ფურც. #
1
 სტატუსი რევიზია




dasaxel eba

bori Tis sa jar o skol is eqimis kabinet i

sa qar Tvel o
xaragaul is municipal iteti
tel : 577 671 605

ssi p



saganmana Tlebi o da samecniero infrastruqturis ganvi Tarebis saagent o

m. al eqsi Zi s 1. Senoba-nageboba #1. Il sar Tul i Tbil isi
sa qar Tvel o
2600
t : (+995 32) 2 200 220; 2 200 233; www.esida.ge

naxazis dasaxel eba

arsebul i gegma

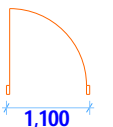
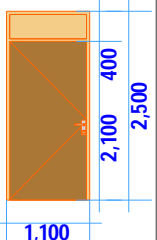
naxazis statusi
teqniki dokumentacia /arqi teqtura/

Seasrul a **i ona Serazadi Svi l i**
Seamowma sal ome maya Svi l i

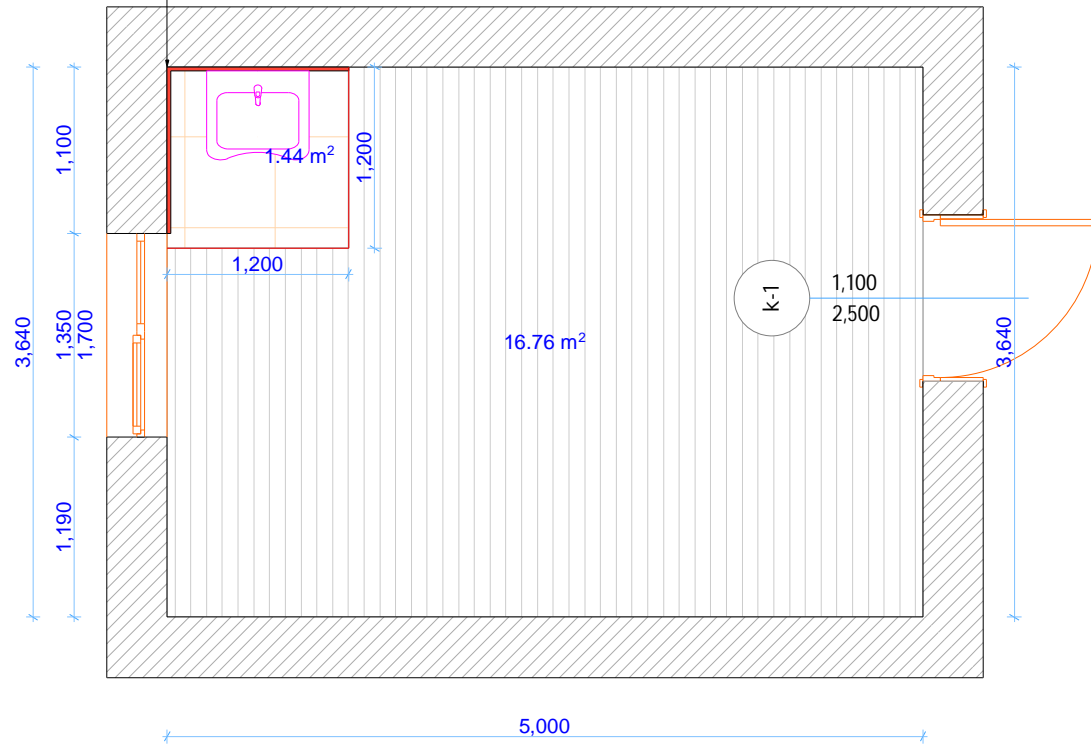
masStabi

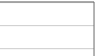



1:50

furc. # **2** statusi revizia

karebis speci fik	
dasaxel eba	k-1
raodenoba	1
si maRI e	2,500
si gane	1,100
zedxedi	
wi nxedi	
farTi	2.75
masal a	"mdf"


kedel ze kerami kul i fil is gavrva
h=1.20m



-  -I aminatis iataki - 16.76 m²
-  -xel ovnuri grani ti 600X600mm - 1.44m²
-  -al uminis gadabmis profil i - 3.50m
-  -saproeqt o xel sabani
- Weris si maRI e - 2.70m.

dasaxel eba
bori Ti s sa j a r o s k o l i s
eqi mi s ka bi ne ti

sa qar Tvel o
xa ra g a u l i s m u n i c i p a l i t e t i
tel : 577 671 605

ssi p
 **saganmana Tbilisi da samecniero**
infrastrukturis ganvi Tarebis saagento

m. al eqsi Zi s 1. Senoba-nageboba #1. Il sar Tul i
Tbilisi
sa qar Tvel o
2600
t : (+995 32) 2 200 220; 2 200 233; www.esida.ge

naxazis dasaxel eba
saproeqt o gegma, karebis
speci fikacia

naxazis statusi
teqniki dokumentacia
/arqi teqtura/

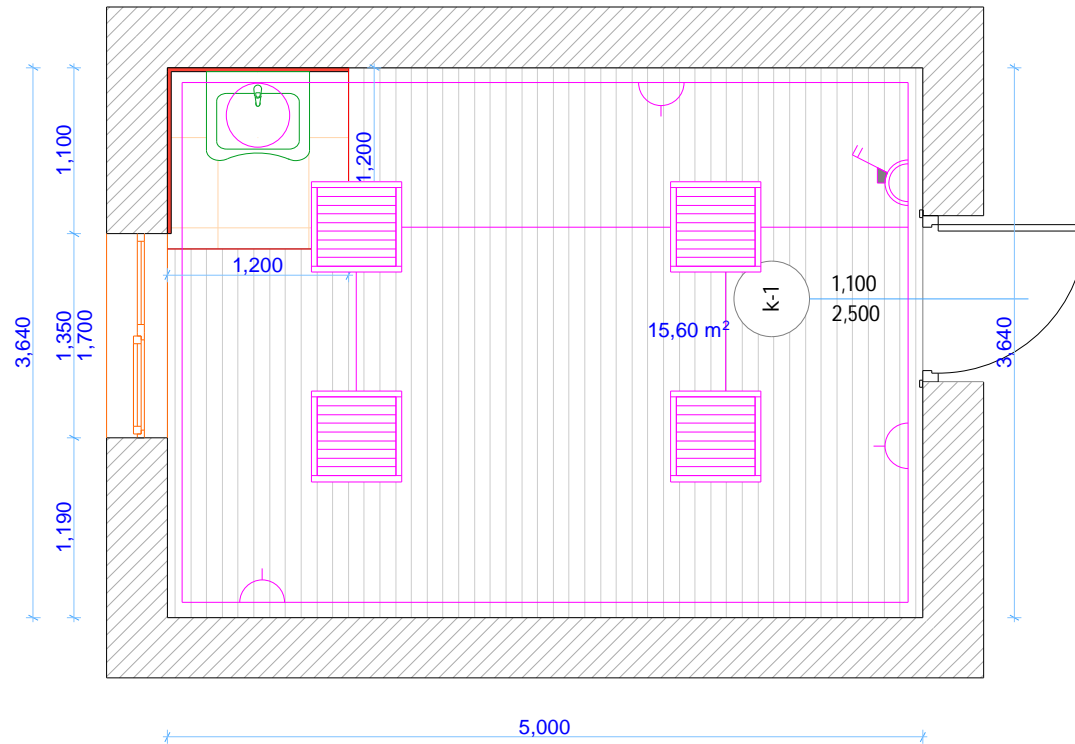
Seasrul a
iona Serazadi Svi li
Seamowma
sal ome maya Svi li





mas St abi

1:50, 1:1

furc. #
3


statusi revizia



-  - amstrongis sanaTi
-  - saStefsel o rozeti
-  - CamrTvel i
-  - aristonis tipis wyl is gamacxel ebel i

ix. defekturi

dasaxel eba
boriTis sajar o skol is eqimis kabinet i
 saqarTvel o
 xaragaul is municipal iteti
 tel : 577 671 605

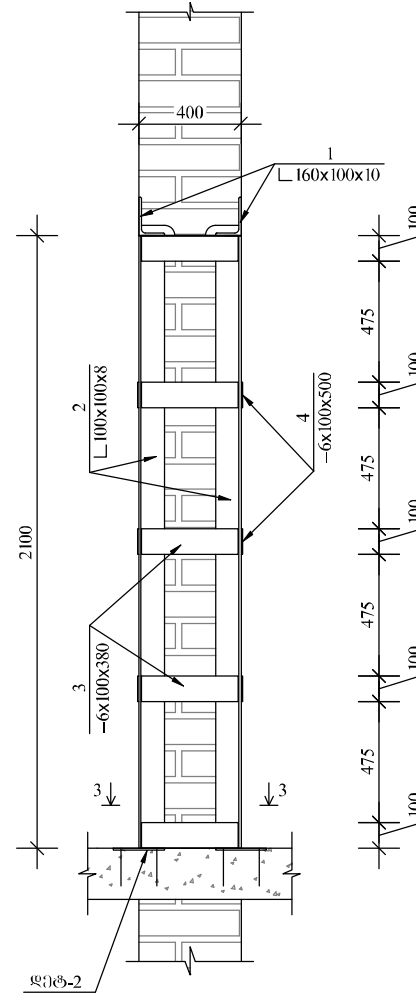
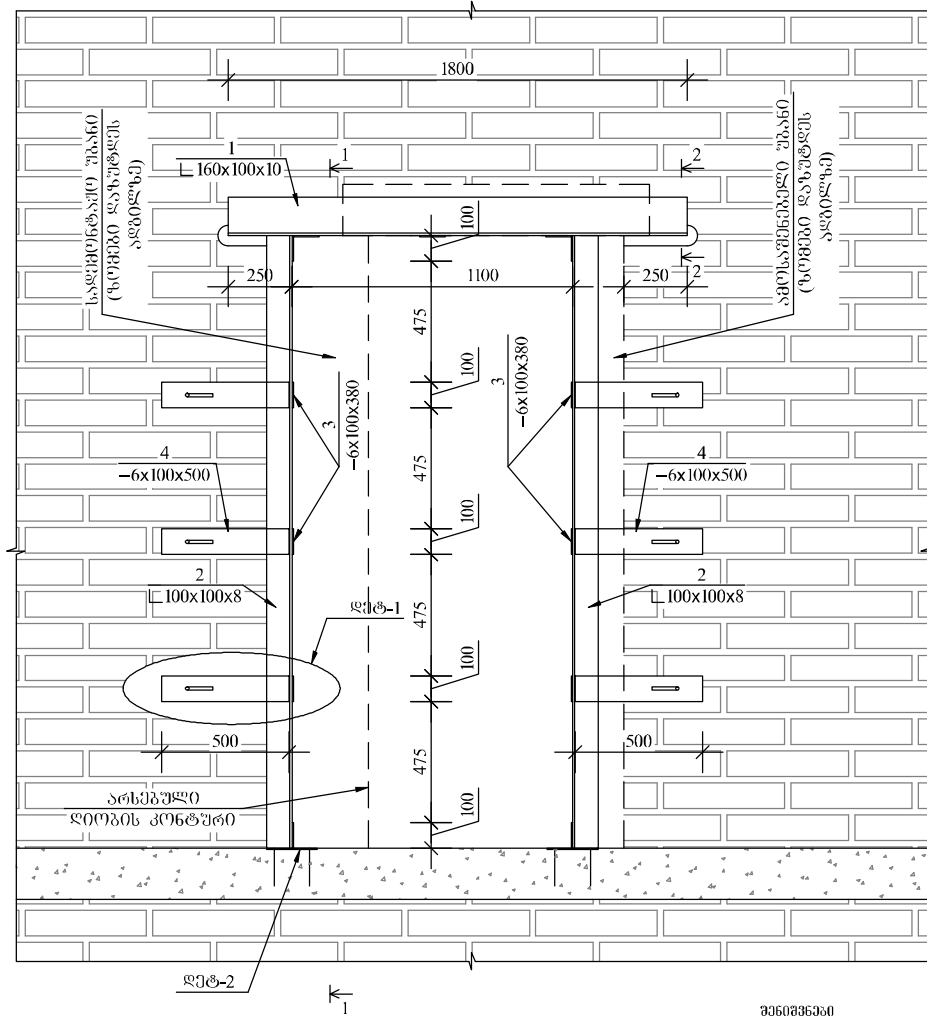
ssi p

saganmanaTl ebl o da samecni ero infrastruqturis ganvi Tarebis saagent o
 m. al eqsi Zi s 1. Senoba-nageboba #1. Il sarTul i Tbil isi
 saqarTvel o
 2600
 t : (+995 32) 2 200 220; 2 200 233; www.esida.ge

naxazis dasaxel eba
el eqt roba
 naxazis statusi
teqniki dokumentacia /el eqt roba, teqno logia/

Seasrul a
iona Serazadi Svi l i
 Seamowma
 sal ome mayaSvi l i
 masStabi
1:50
 furc. # **4** statusi revizia

ლიობის გაფართოვება-მოხარბობის დეტალები
მ 1:20


ჭრილი 1-1
მ 1:20



შპს ბიჭვინჭვილი
ჭრილი 3-3, დეტალი დეტ-1 ბი. შპს ბიჭვინჭვილი 3-5.

dasaxel eba
bori Tis sajar skol is eqimis kabineti
saqar Tvel o
xaragaul is municipal iteti
tel : 577 671 605

ssi p

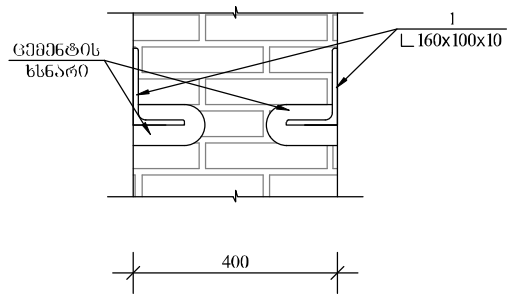


sganmanaTI ebl o da samecni ero infrastruqturis ganviTarebis saagent o
m. al eqsi Zi s 1. Senoba-nageboba #1. Il sarTul i Tbil is i
saqarTvel o
2600
t : (+995 32) 2 200 220; 2 200 233; www.esida.ge

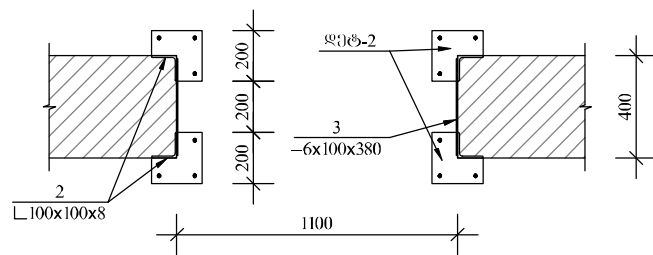
naxazis dasaxel eba
Ri obi s gafar Toeba-moCarCoebis detal ebi , Wri l i 1-1
naxazis statusi
teqnikuri dokumentacia /konst ruqci ebi /

შეასრულა ნიკოლოზ მამკაციშვილი
შეამოწმა დავით ჭავჭავაძე
masStabi
furc. # **5** statusi revizia

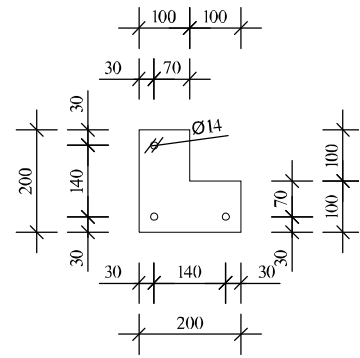
ჭრილი 2-2
მ 1:10



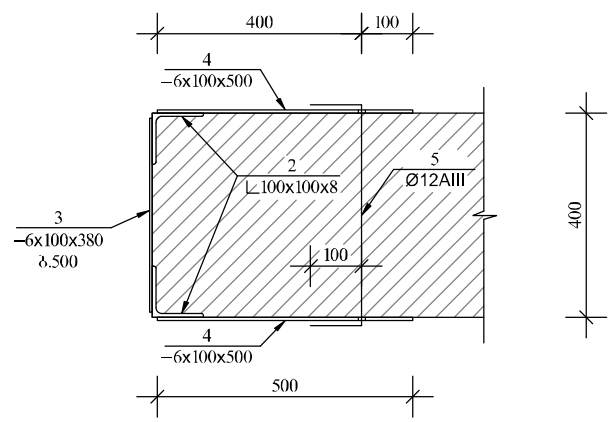
ჭრილი 3-3
მ 1:20



დეტალი-2
მ 1:10



დეტალი-1
მ 1:10




ერთეული						სულ	
კოე. №	პროფილი	სიგრძე მმ	წონა კგ	რაოდ. ც	წონა კგ		
1	2	3	4	5	6		
1	L 160x100x10	1800	35.640	2	71.280		
2	L 100x100x8	2400	29.400	4	117.600		
3	- 6x100	380	1.790	13	23.270		
4	- 6x100	500	2.355	12	28.260		
5	Ø12AIII	600	0.533	6	3.198		
6	- 6x200	200	1.413	4	5.652		
7	Ø12AIII	150	0.134	12	1.608		
გამუშავებაზე 2%						5.018	
სულ						255.886	

შენიშვნა

1. კოეფიციენტი უნდა აღინიშნოს ზედა ღონის განვრცობის დამონტაჟების კონსტრუქციის 160x100x10. კონსტრუქციის მონტაჟის შემდეგ მოეწოდოს ხის სივრცითი კარბილი ან სხვა მასალის კარბილი. კარბილის მოწყობის შემდეგ კომპლექტი გაერთიანდეს, ან შესწორდეს (დაითავსოს) დოკუმენტი ადამიანთა უსაფრთხოების უზრუნველყოფის მიზნით. ამის შემდეგ კომპლექტი კომპლექტის განსაკუთრებულად კონსტრუქციის 100x100x8, რომელიც უზრუნველყოფს კომპლექტის თავსებადობას (კონსტრუქციის უსაფრთხოება).
 2. კომპლექტის ნაპირის სივრცელზე ელემენტის შესაღებებელი ელემენტების სისხილიან უსაფრთხო ტოლი, უსაფრთხის ადგილები დამუშავდეს და მონტაჟის დასრულების შემდეგ უსაფრთხო ტოლი აღუდგინოს.

dasaxel eba
boriTis sajar o skol is eqimis kabineti
saqarTvel o
xaragaul is municipal iteti
tel : 577 671 605

ssi p

saganmanaTI ebl o da samecni ero infrastruqturis ganviTarebis saagent o
m. al eqsi Zi s 1. Senoba-nageboba #1. II sarTul i
Tbil is i
saqarTvel o
2600
t : (+995 32) 2 200 220; 2 200 233; www.esida.ge

naxazis dasaxel eba
**Wrili 2-2, Wrili 3-3,
detali-1, detali-2**
naxazis statusi
**teqniki dokumentacia
/konstruqci ebi /**

შეასრულა ნიკოლოზ მამკაციშვილი
შეამოწმა დავით ჯანაშია
masStabi
furc. # **6** statusi revizia