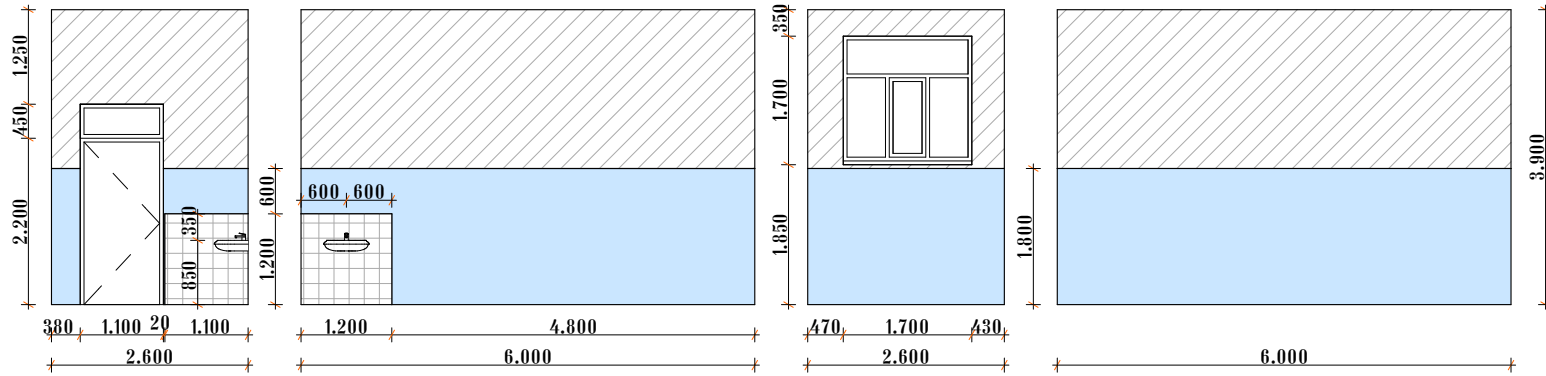
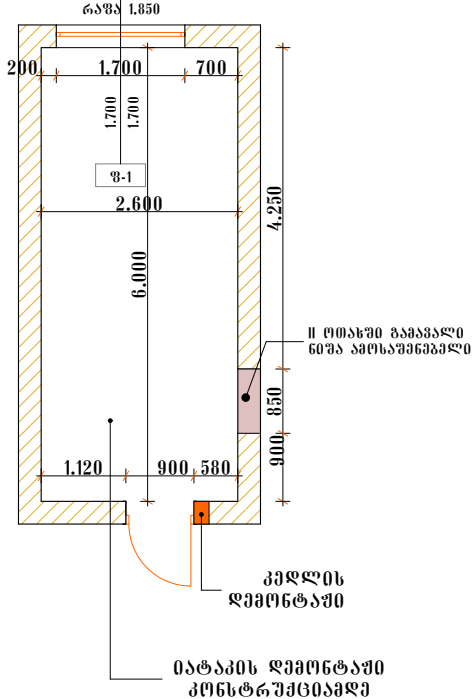


განმარტება



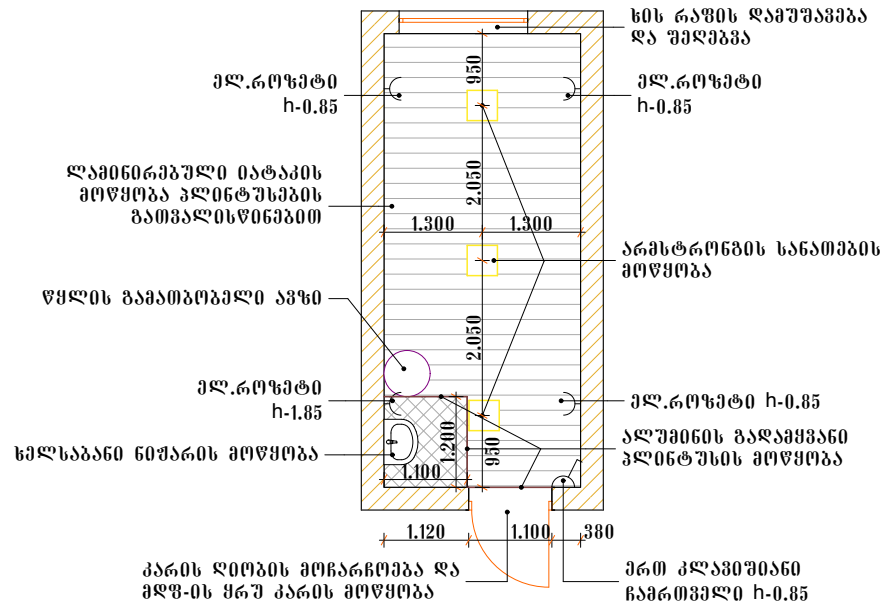
გეგმა

სადამონტაჟო სამუშაოები



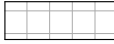

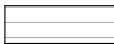




გეგმა

სამშენებლო სამუშაოები



დასახელება

-  დივანა ზემოთხანი საღებავით
-  დივანა წყალქვეშისა
-  კედლის კერამიკული ფილა
-  ხელქვეშის ბრანდის ფილა
-  გვერდითი იატაკი ან ლამინატი
-  პლ.როზეტი
-  ნაგრძობელი

სსიპ



საგანმანათლებლო და სამეცნიერო ინფრასტრუქტურის განვითარების სააგენტო
 მ. აღმაშობის 1. შენობა-ნაგებობა №1. III სართული
 თბილისი სატერიტორიული ერთეული
 2600
 ტ.: (+995 32) 2 200 220; 2 200 233; www.esida.ge

ნახაზის დასახელება

**171 საჯარო სკოლა
 ქიშის ოთახი**

ნახაზის სტატუსი

სამშენებლო სამუშაოები

არქიტექტურის სამსახურის უფროსი
 ზ. ნიკოლაიშვილი
 შპს-ს
 თბილისი
 შპს-ს
 შპს-ს
 შპს-ს

მასშტაბი

1:100