



## პ რ ო ე ქ ტ ი

**ღამკვეთი:** იმერეთის მხარის, რაჭა-ლეჩხუმისა და ქვემო სვანეთის სამხარეო შინაგან საქმეთა მთავარი სამმართველო.

**ობიექტი:** ქ. ქუთაისის საქალაქო სამმართველოს №1 პოლიციის განყოფილების საქრდენი პუნქტის ოთახების სარემონტო სამუშაოების საპროექტო-სახარჯთაღრიცხვო დოკუმენტაცია.

**მისამართი:** ქ. ქუთაისი სულხან-საბას ბაგუ. №19

შპს პრაიმპლასტის დირექტორი:

რ. სალდაძე

პრ. ავტორი:

რ. სალდაძე

ინჟ. ხარჯთაღრიცხველი:

დ. თოდუა

ქ უ თ ა ი ს ი 2 0 1 5

## გ ა ნ მ ა რ ტ ე ბ ი თ ი      ბ ა რ ა თ ი

შედგენილი იქნა იმერეთის მხარის, რაჭა-ლეჩხუმისა, და ქვემო სვანეთის სამხარეო შინაგან საქმეთა მთავარი სამმართველოს ქუთაისის საქალაქო სამმართველოს #1 პოლიციის განყოფილების საყრდენი პუნქტის (ქ. ქუთაისი, სულხან-საბას გამზ. #19) ოთახების სარემონტო სამუშაოების საპროექტო ტექნოლოგიური ტექნოლოგიური და ხარჯთაღრიცხვა.

დარღვევით სამუშაოებში გათვალისწინებულია არსებული ოთახების გადაგეგმარება და კაპრემონტი რისთვისაც სამუშაოების დაწყება კედლების და ტიხრების მორღვევით უნდა დაიწყოს, აღებული უნდა იქნეს იატაკებიდან დაზიანებული ფენები, კედლებიდან ადრეული ნალესები, მოიხსნას ხის კარ-ფანჯარა და სხვა სამშენებლო ნაწილები. ამასთანავე სამშენებლო ნაგვისაგან გაიწმინდოს ობიექტის შიგა და გარე პერიმეტრი.

სამშენებლო სამუშაოები დაიწყოს კედლების ლესვით, იატაკებზე ბეტონის (მ-100) ფენა 3-5სმ. სიმაღლის დაგებით, ახალი ტიხრების და კედლების ამოშენების შემდგომ კედლები დამუშავდეს ფითხით ე.წ. "მაიაკში" და შეიღებოს ემულსირებული საღებავებით.

მთავარ ფასადზე და შიგა ინტერიერში (ვესტიბული) მოეწყოს მაღალი ხარისხის მეტალოპლასტმასის ვიტრაჟები, უკანა ფასადზე ჩაისვას ასევე მეტალოპლასტმასის ორფრთიანი ფანჯრა და ფრამუგები. შიგა ინტერიერში სველ წერტილებში გათვალისწინებულია ყრუ მეტალოპლასტმასის კარებები. სამუშაო ოთახებში ჩაისვას მდფ-ის მინიანი ორფრთიანი კარებები ხოლო მთავარ ფასადზე მოეწყოს რკინის ორფრთიანი კარები.

იატაკებზე დაიგოს მაღალი ხარისხის კერამოგრანიტის ფილები ვესტიბულში, კორიდორში სამზარეულოში და სველ წერტილში. სამუშაო ოთახებში დაიგოს ლამინირებული პარკეტი, შეკიდულ ჭერი მოეწყოს ამსტრონგის ტიპის.

მთავარი და უკანა ფასადი დამუშავდეს წყალმდეგი ფითხით, შეიღებოს ფასადის საღებავით. მთავარ მისასვლელ ბაქანზე და კიბეზე დაიგოს ბეტონის დეკორატიული ფილები.

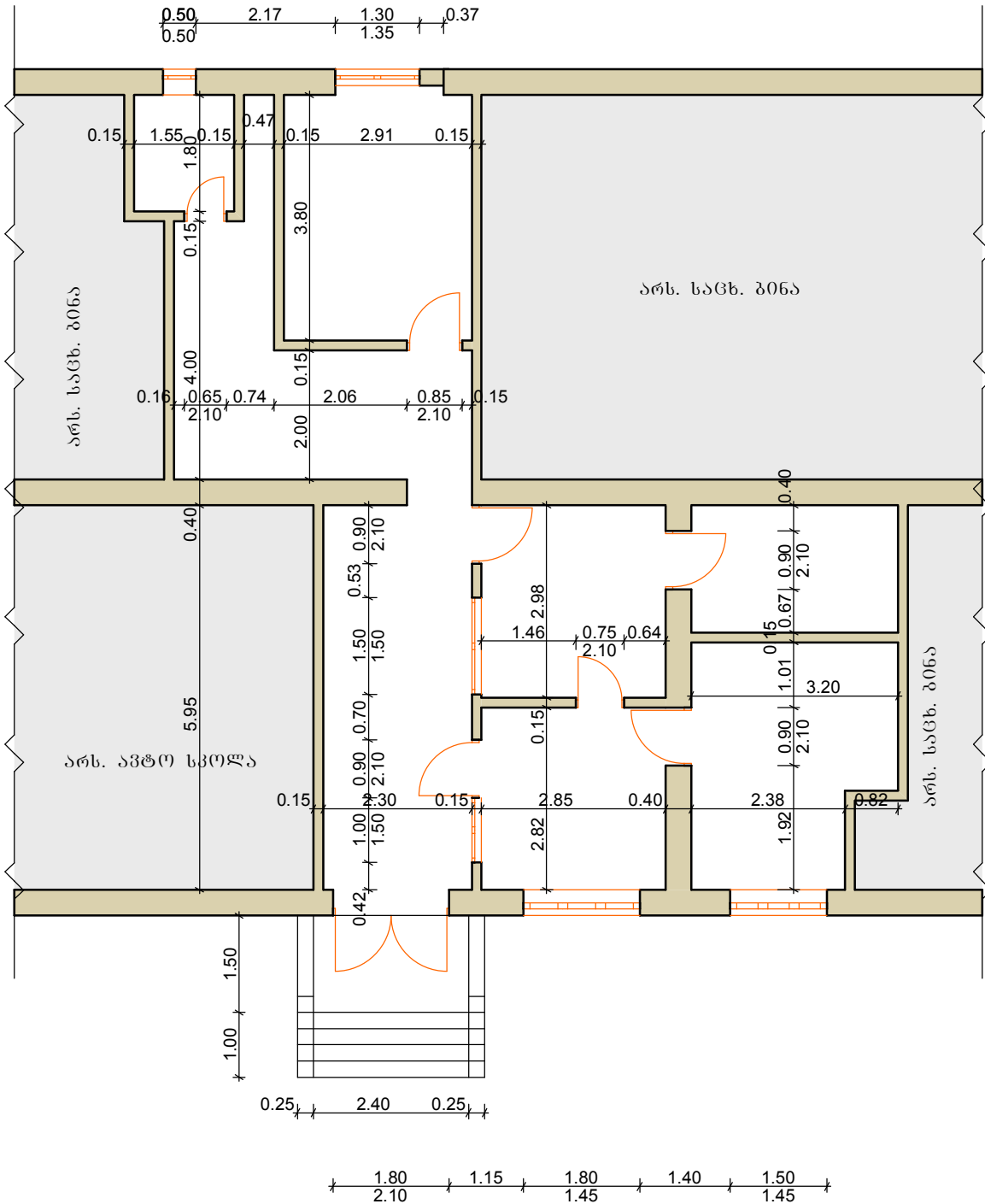
მშენებლობის პროცესში წარმოქმნილი გაუგებარი საკითხები შეთანხმდეს საპროექტო ორგანიზაციასთან.

პროექტის ავტორი

/რ. სალდაძე/

# ანაზომი გეგმა

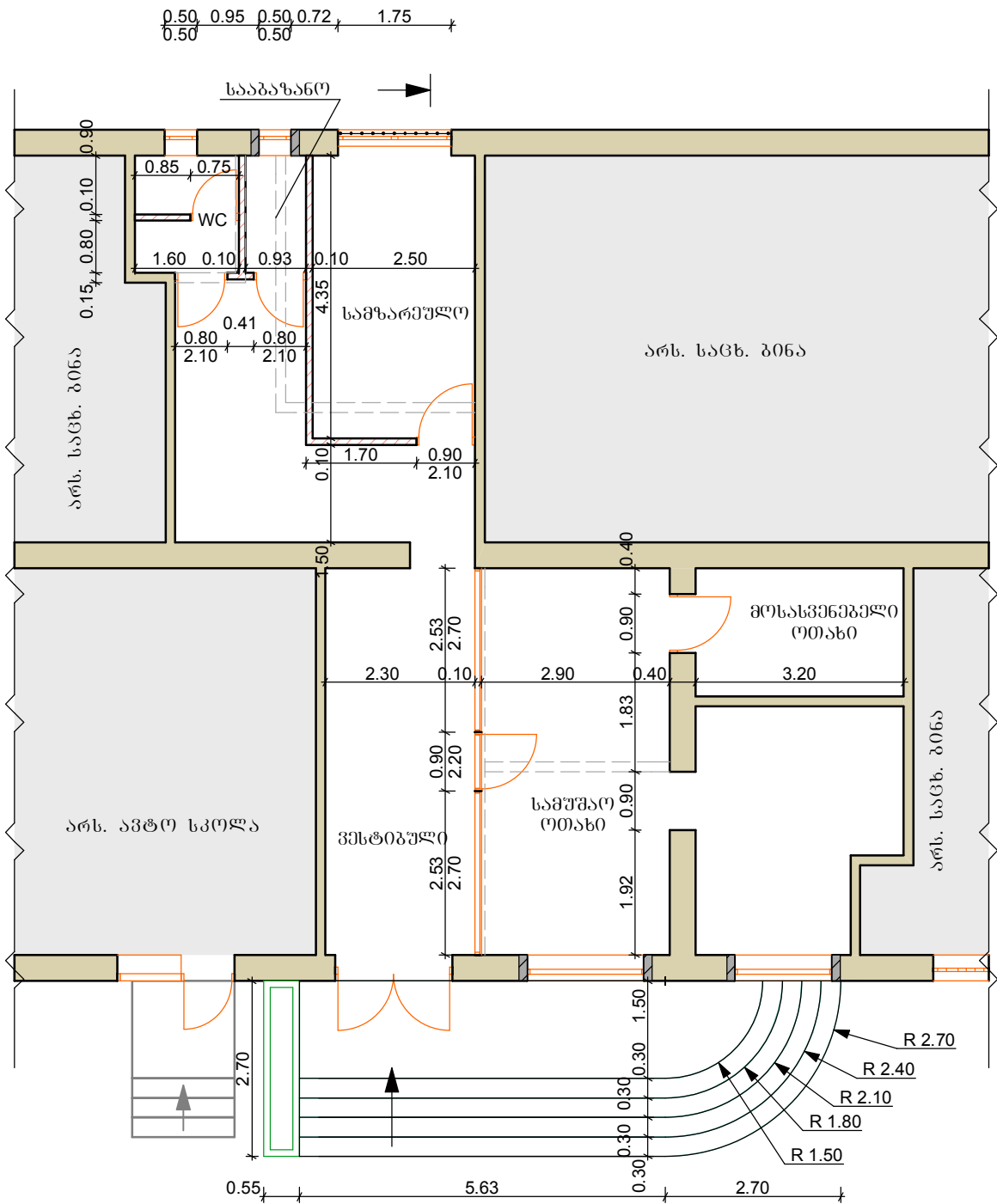
მ.1:100



## შენიშვნა:

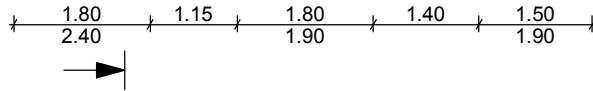
1. ზომები მოცემულია სანტიმეტრებში.
2. შენობა ახორციელდა 2014 წლის 21 აპრილს.

	დირექტორი		რ. ხალდაძე	<b>შპს პრეპროექტი</b> ვაკისუბნის პოლიციის ძველანქოვოლიის ოთახების რემონტი	სულხან-საბას ბაგოტი №19
	პრ. ავტორი		რ. ხალდაძე		
	დაამუშავა		ბრ. ქუყარაძე		
				ფურც. ა-1	



პირობითი აღნიშვნა:

- არს. კედელი
- დარღვეული კედელი
- საარემპტო კედელი
- კედლის გაყოფა და ჩაჭრა



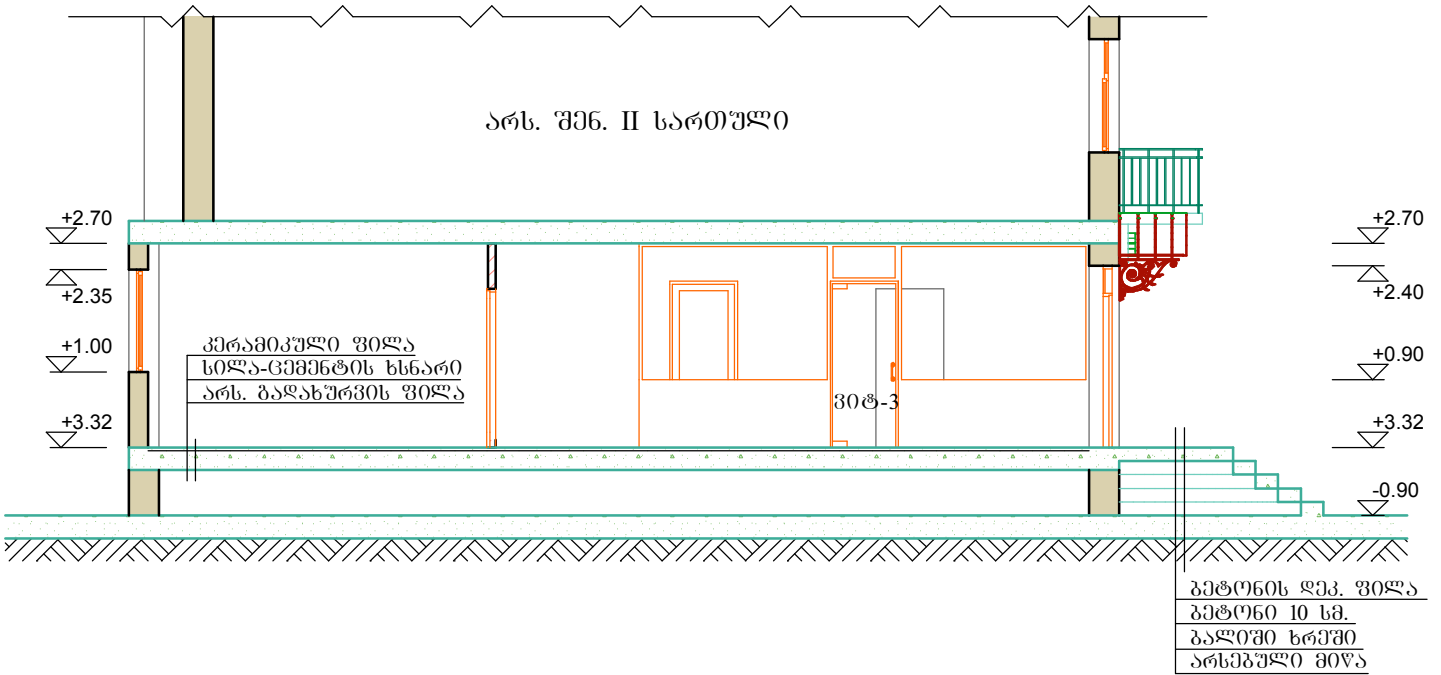
შენიშვნა:

1. ზომები მოცემულია სანტიმეტრებში, ხოლო ნიშნულები მეტრებში.
2. იატაკებისა და კარვანჯრების გეგმა და სვეტიპიკატივი იხ. ფურც. ა-5

	დირექტორი		რ. სალდაძე	<b>შპს პრაიმვლასტი</b>	სულხან-საბას გამფორი №19
	პრ. ავტორი		რ. სალდაძე		
	დაამუშავა		ბრ. ქუყარაძე	ფურც. ა-2	გეგმა

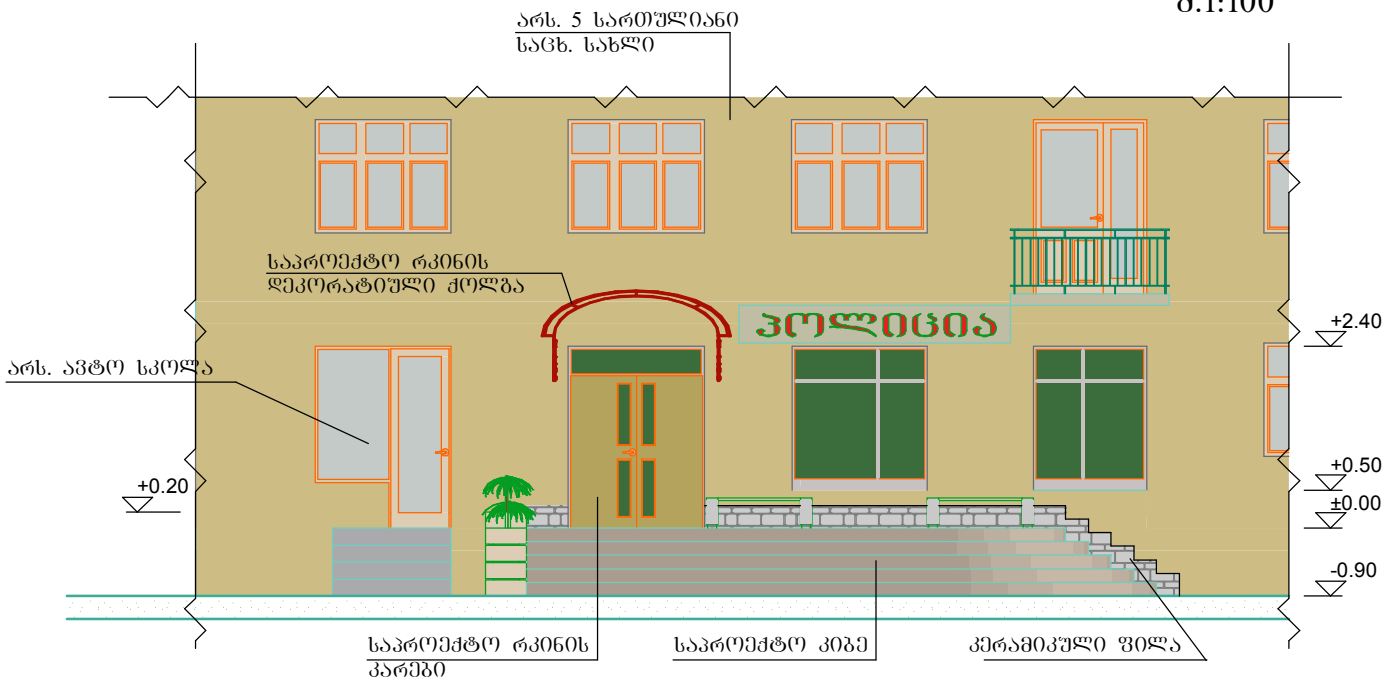
# ჭრილი

მ.1:100



# ფასადი

მ.1:100



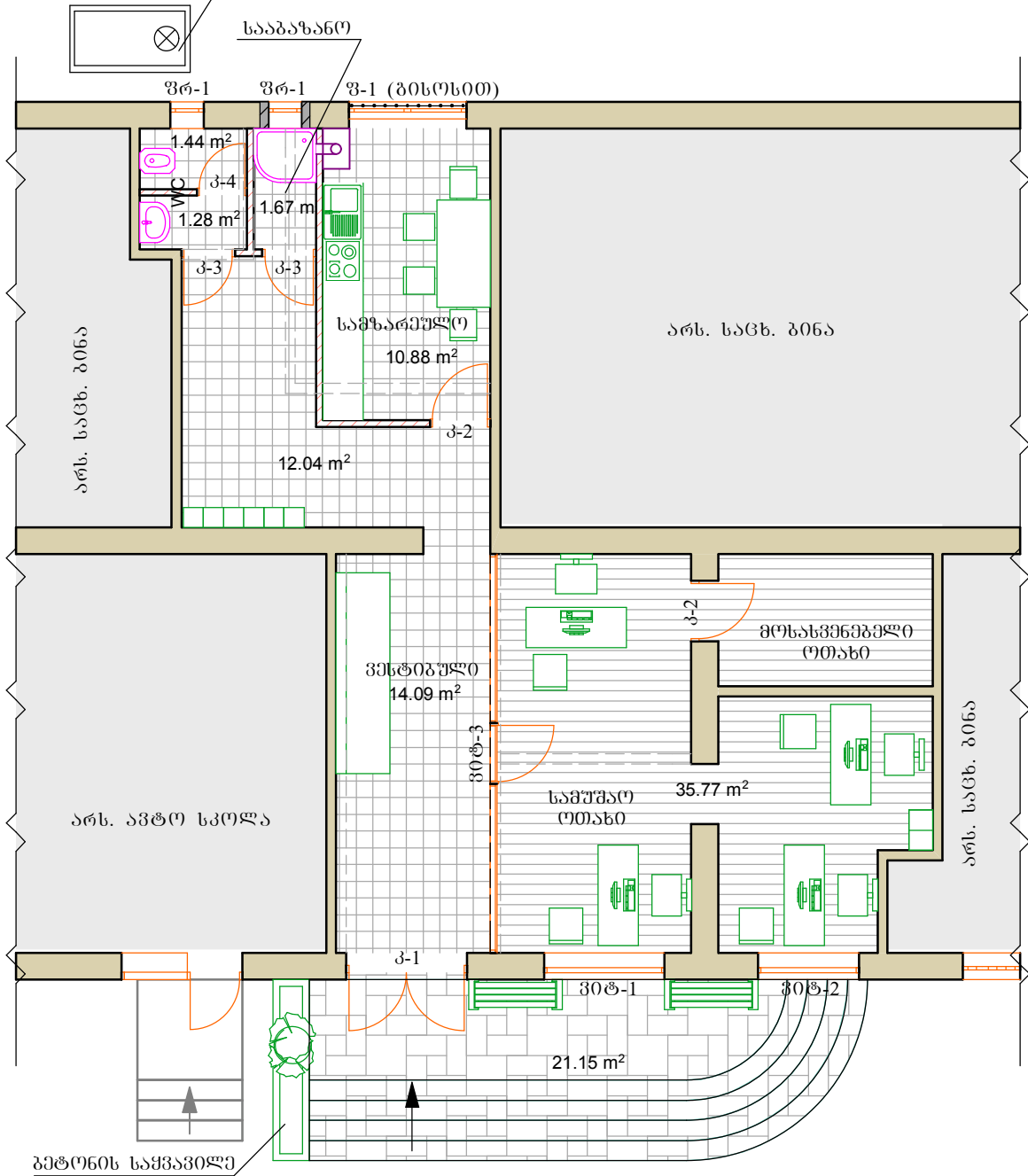
## შენიშვნა:

1. ნომერი მოცემულია სანტიმეტრებში, ხოლო ნიშნულები მეტრებში.




	დირექტორი	რ. სალდაძე	<b>შპს პრეიფლასტი</b> ვაკისუბნის პოლიციის ძველანქოვოლპის ოთახების რემონტი	სულხან-საბას ბაგატიონი №19
	პრ. ავტორი	რ. სალდაძე		
	დაამუშავა	ბრ. ქუყარაძე		ფურც. ა-3

# იატაკების და კარფანჯრების გეგმა

წყლის პლასტმასის ავზი  
სტ. გეტონის გალოშენი




**პირობითი აღნიშვნა:**

-  კვანძი (გეტონის)
-  ლამინირებული პარკეტი
-  კერამიკული ფილა

**შენიშვნა:**

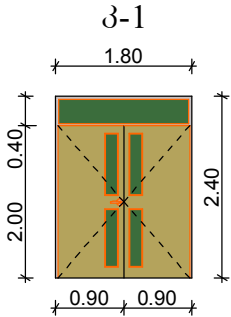
1. ზომები მოცემულია სანტიმეტრებში, ხოლო ნიშნულები მეტრებში.
2. არს. ნახაზთან ერთად იხ. ფურც. ა-2.

	დირექტორი		რ. სალდაძე	<b>შპს პრეპროექტი</b>	სულხან-საბას გამზირი №19
	პრ. ავტორი		რ. სალდაძე	ვაკისუბნის პოლიციის ქვედანყოფილების ოთახების რემონტი	
	დაამუშავა		ბრ. ქუყარაძე		ფურც. ა-4

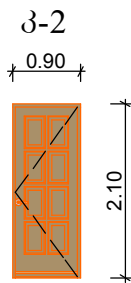
# კარ-ფანჯრის სპეციფიკაცია

მ.1:100

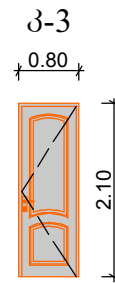
მთავარ შესასვლელში რკინის (1G)



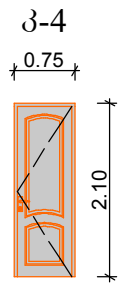
სამზარეულოში და მოსასვენებელ ოთახში მღვ-ის (2G)



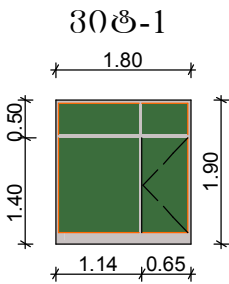
სველ წირტილებში მეტალოპლასტმასის (2G)



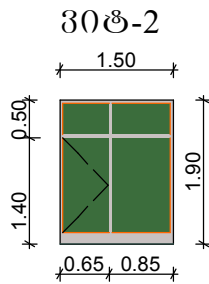
WC მეტალოპლასტმასის (1G)



მთავარ ფასადზე მეტალოპლასტმასის (1G)

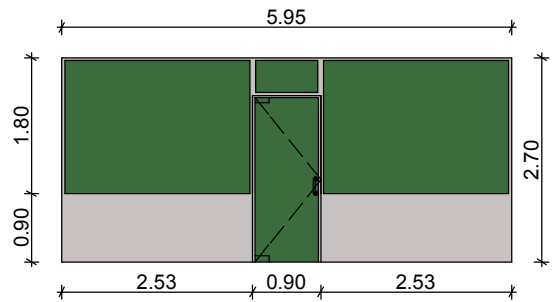


მთავარ ფასადზე მეტალოპლასტმასის (1G)

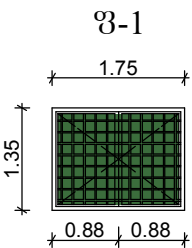


ვესტიბული მეტალოპლასტმასის (1G)

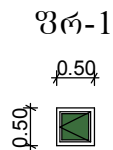
ვიტ-3



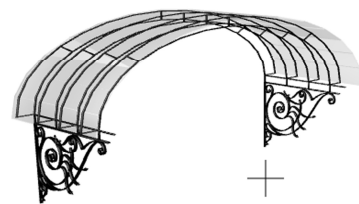
შპანა ფასადზე მეტალოპლასტმასის (ბისონი) (1G)



შპანა ფასადზე მეტალოპლასტმასის (2G)



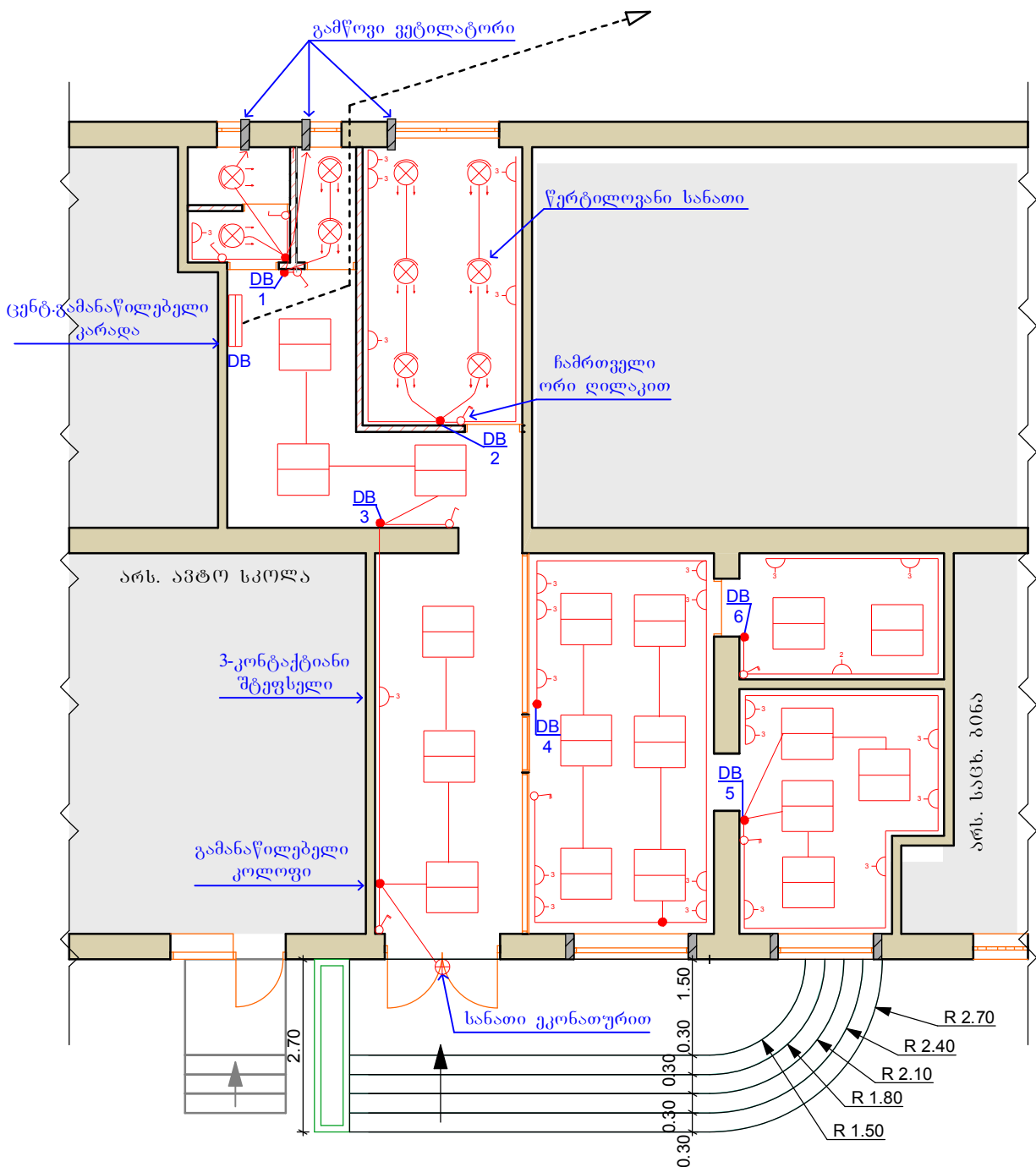
დეკორატიული ქოლბა ესკიზი მთავარ ფასადზე (1G)



## შენიშვნა:

1. ზომები მოცემულია სანტიმეტრებში.
2. კარ-ფანჯრების და ვიტრაჟების გარე გაპარტიული ზომები დადგინდეს ადგილზე მშენებლობის პროცესში.

	დირექტორი		რ. სალდაძე	<b>შპს პრემიუმლასტი</b> ვაკისუბნის პოლიციის ქვებანქოფიციალის ოთახების რემონტი	სულხან-საბას გამზირი №19
	პრ. ავტორი		რ. სალდაძე		
	დაამუშავა		ბრ. ქუყარაძე		კარ-ფანჯრის სპეციფიკაცია
				ფურც. ა-5	

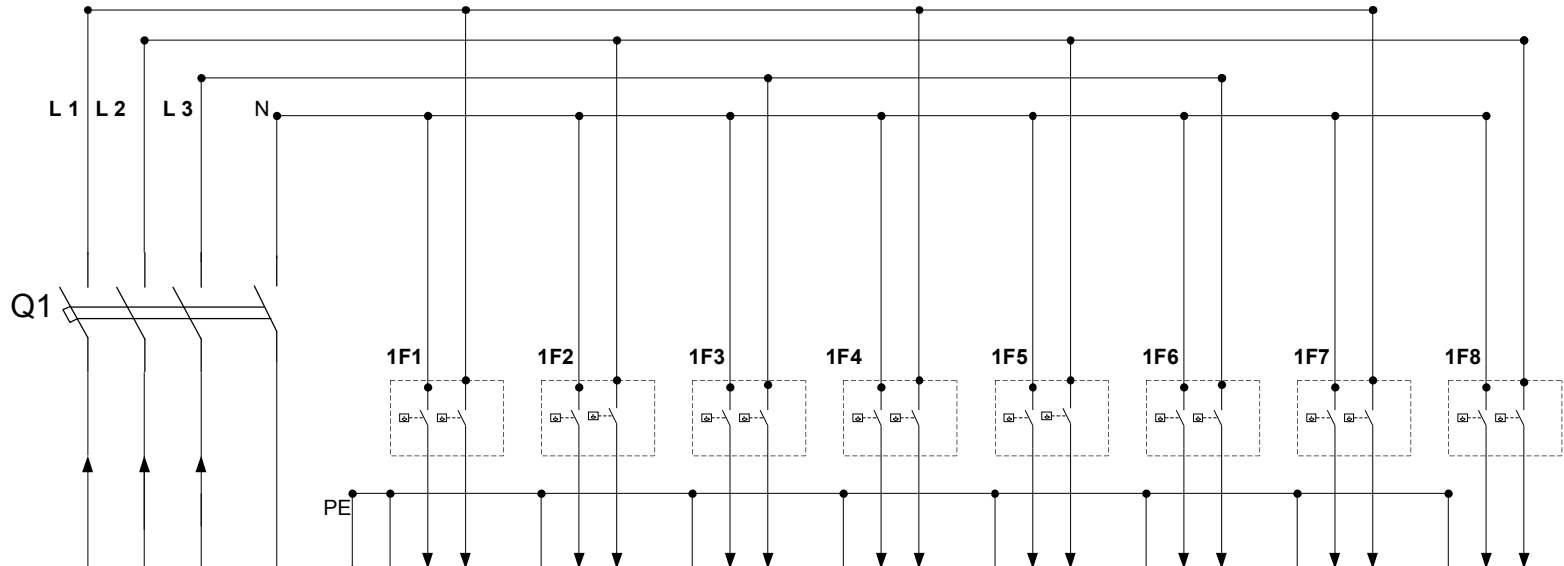


	დირექტორი	რ. ხალდაძე	<b>შპს პრაიმქლასტი</b>	სულხან-საბას
	პრ. ავტორი	რ. ხალდაძე	ვაკისუბნის პოლიციის	ბაგზირი №19
	დაამუშავა	ბ. ბაბუნაძე	შვედური პოლიციის	ელ. მომარაბევა
			ოთახების რემონტი	
			ფურც. 0-1	



DB

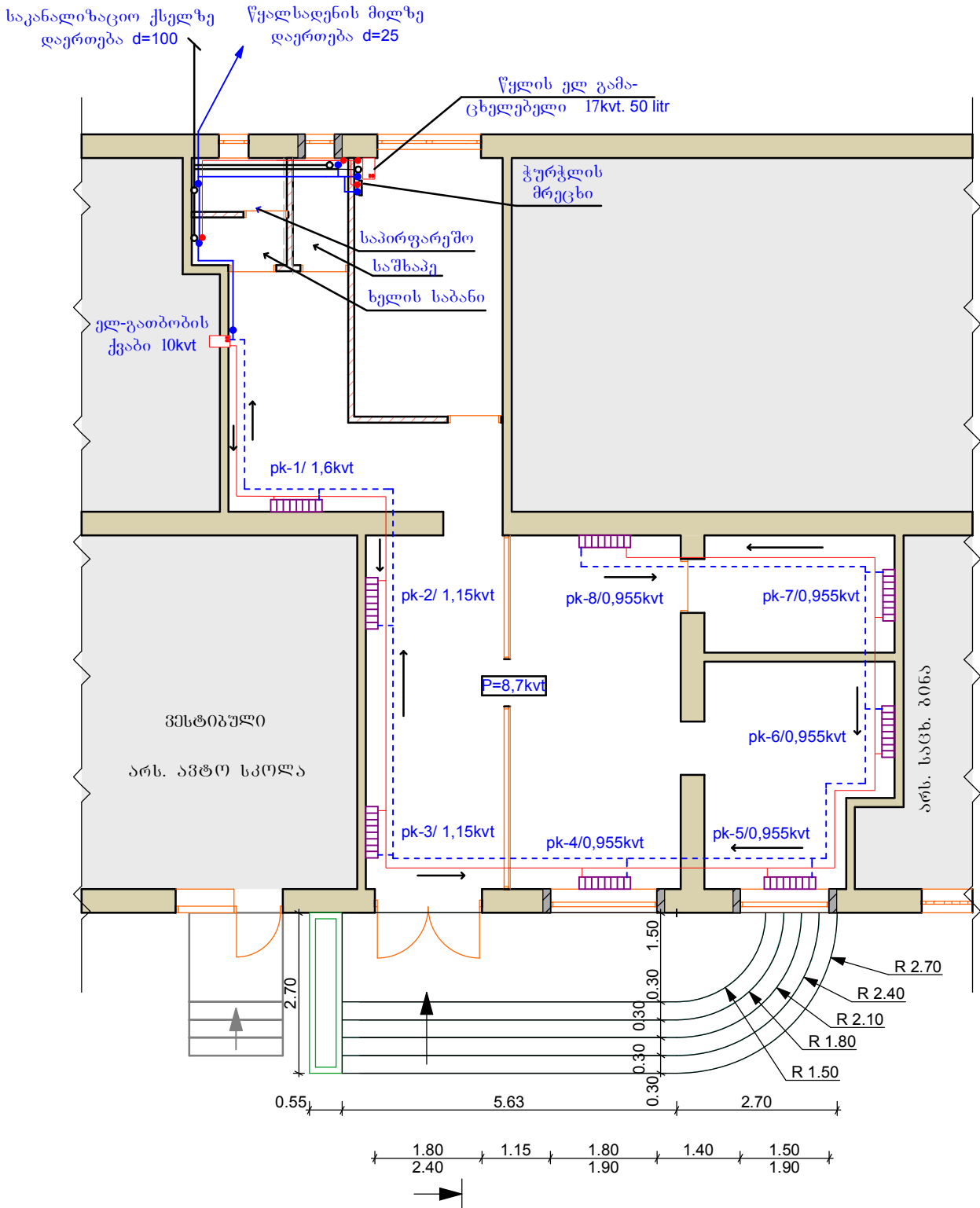
გამანაწილებელი ზარი




		A	B	C	N	PE	PE N A	PE N B	PE N C	PE N A	PE N B	PE N C	PE N B	PE N
დადგენილი სიმძლავრე	W	25000					9000	5500	5000	1500	1500	1500	რეზერვი	რეზერვი
დენი	A	38					41,0	25	25	6,8	6,8	6,8		
ძაბვა	V	380					220	220	220	220	220	220	220	220
კაბელის ტიპი		NYYJ-J5					PVC-Cu	PVC-Cu	PVC-Cu	PVC-Cu	PVC-Cu	PVC-Cu	PVC-Cu	PVC-Cu
კაბელის კვეთი	კვ/მმ	5x10					4	4	4	2,5	2,5	2,5		
კაბელში სადენის რაოდენობა	ც	5					3	3	3	3	3	3	3	3
cos φ		0,8					0,8	0,8	0,8	0,8	0,8	0,8		
სად მიდის გამ/კოლო №	№	სატრანსფორმატორო პუნქტი					DB2	DB4	DB5	DB3	DB1	DB6	DB	DB
კაბელის სიგრძე	მ	30					0.0	0.0	0.0	0.0	0.0	0.0	0.0	0.0
ავტომატური ამოღებვის ტიპი		MAC107-100/4/7					CF16-40/2 VIKLU	CF16-40/2 VIKLU	CF16-31,5/2/16 VIKLU	CF16-31,5/2 VIKLU	CF16-16/2 VIKLU	CF16-16/2 VIKLU	CF16-16/2 VIKLU	CF16-40/2 VIKLU

# სანტექნიკა ბათობა

მ.1:100



	დირექტორი		რ. სალდაძე	<b>შპს პრემიუმლასტი</b>	სუმხან-საბას ბაზიონი №19
	პრ. ავტორი		რ. სალდაძე	ვაკისუბნის პოლიციის ქვედანყოფილის ოთახების რემონტი	სანტექნიკა ბათობა
	დაამუშავა		ბ. ბაბუხაძე	ფურც. ს-1	

