

ქ. ბოლნისის მყარი საყოფაცხოვრებო გადანაყარების პოლიგონის
კეთილმოწყობის და ექსპლოატაციის სამუშაოები

ნაწილი A
პოლიგონის კეთილმოწყობის სამუშაოები

ტერიტორიის განათებისა და
შიდასამოედნო კალოვანი ქსელები

(ელექტრული ნაწილი)

შ.პ.ს. "ლ.დ. იუნიონ"-ს
დირექტორი:



/ ლ. დიდიძე /

განმარტებითი ბარათი

ობიექტის კვება ხორციელდება ქალაქის ქსელიდან, რისთვისაც ტერიტორიაზე აღრიცხვის კვანძამდე მოყვანილ უნდა იქნას მიწისზედა ან მიწისქვეშა კაბელი განიკვეთით არანაკლებ 2x6.0 მმ². დაგეგმილია აღრიცხვის კვანძის მოწყობა, ტერიტორიაზე შესასვლელი ჭიშკრის გვერდით, ბოძზე, ჰერმეტიკული ყუთში. ზემოთ აღნიშნული გარე ქსელის კაბელისა და აღრიცხვის კვანძის მონტაჟს განახორციელებს ადგილობრივი ელ. სადისტრიბუციო კომპანია.

შიდასამოედნო ძალოვანი ქსელი სრულდება 2x6.0 მმ², სპილენძის ორმაგი იზოლაციის კაბელით, რომელიც მთავარ ფარს კვებას აწვდის აღრიცხვის კვანძიდან. ძალოვანი ქსელის კაბელი უნდა განთავსდეს ტრანშეაში, დამცავ მილში.

სადარაჯო ჯიხურის, ფანჩატურის, ფარდულის, სასწორის და საპირფარეშოს ელ. მომარაგება ხორციელდება 2x2.5 მმ² სპილენძის, ორმაგი იზოლაციის კაბელებით, მთავარი ფარიდან (MB), რომელიც განთავსებულია სადარაჯო ჯიხურში. სადარაჯო ჯიხურს გააჩნია თავისი სადისტრიბუციო ფარიც.

ტერიტორიის განათება ხორციელდება 3 მეტრის სიმაღლის ლუმინისცენტური ნათურებით აღჭურვილი სანათებით, სიმძლავრით 150 w. სანათებს უნდა გააჩნდეს ჰერმეტიკული საკომუტაციო კოლოფები. ტერიტორიის განათების კაბელი ასევე უნდა ჩაიდოს ტრანშეაში, დამცავ მილში.

მზა სადარაჯო ჯიხური აღჭურვილია შიდა ელ. გაყვანილობით, როზეტებით და ჩამრთველებით. MB ფარში მიერთებული ახალი გაყვანილობა უნდა ჩაიდოს პლასტმასის საკაბელო არხში.

მანქანა-მექანიზმების ფარდულის, ფანჩატურისა და საპირფარეოსთვის პროექტი ითვალისწინებს განათებისა და ჩამრთველების მოწყობას. ამ ნაგებობებში დაგეგმილია ლუმინისცენტური სანათებისა და ჩამრთველების დამონტაჟება.

მანქანა-მექანიზმების ფარდულში, გაყვანილობა უნდა განთავსდეს ფოლადის დამცავ მილში, ხოლო ჩამრთველი მიმაგრდეს ფოლადის მზიდ სვეტზე გარედან. დამცავი მილი მაგრდება სვეტსა და სახურავის კონსტრუქციებზე ელ. შედუღებით.

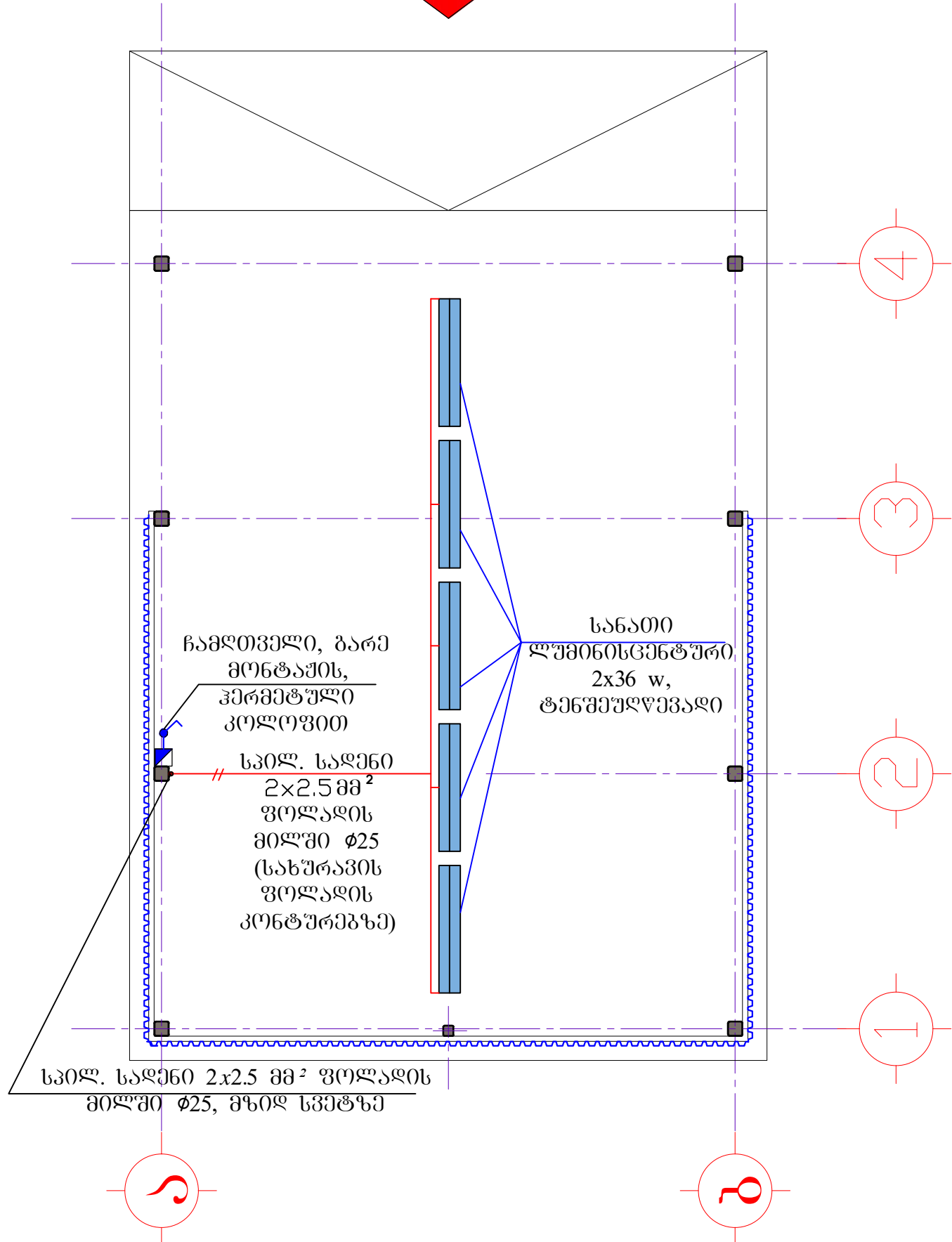
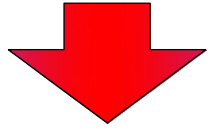
ფანჩატურის ელ. გაყვანილობა განთავსებულია ფოლადის კვადრატული მილის მზიდი სვეტის შიგნით და ხის შეკიდული ჭერის ზემოთ. ორივე შემთხვევაში სადენი უნდა ჩაიდოს დამცავ პლასტმასის მილში. ჩამრთველის კოლოფი დამაგრდეს ფოლადის სვეტზე, გარედან.

საპირფარეშოს ელ. გაყვანილობა განთავსებულია ფოლადის კვადრატული მილის მზიდი სვეტისა და ნივნივის შიგნით. სადენი უნდა ჩაიდოს პლასტმასის დამცავ მილში. ჩამრთველის კოლოფი დამაგრდეს ფოლადის სვეტზე, გარედან.

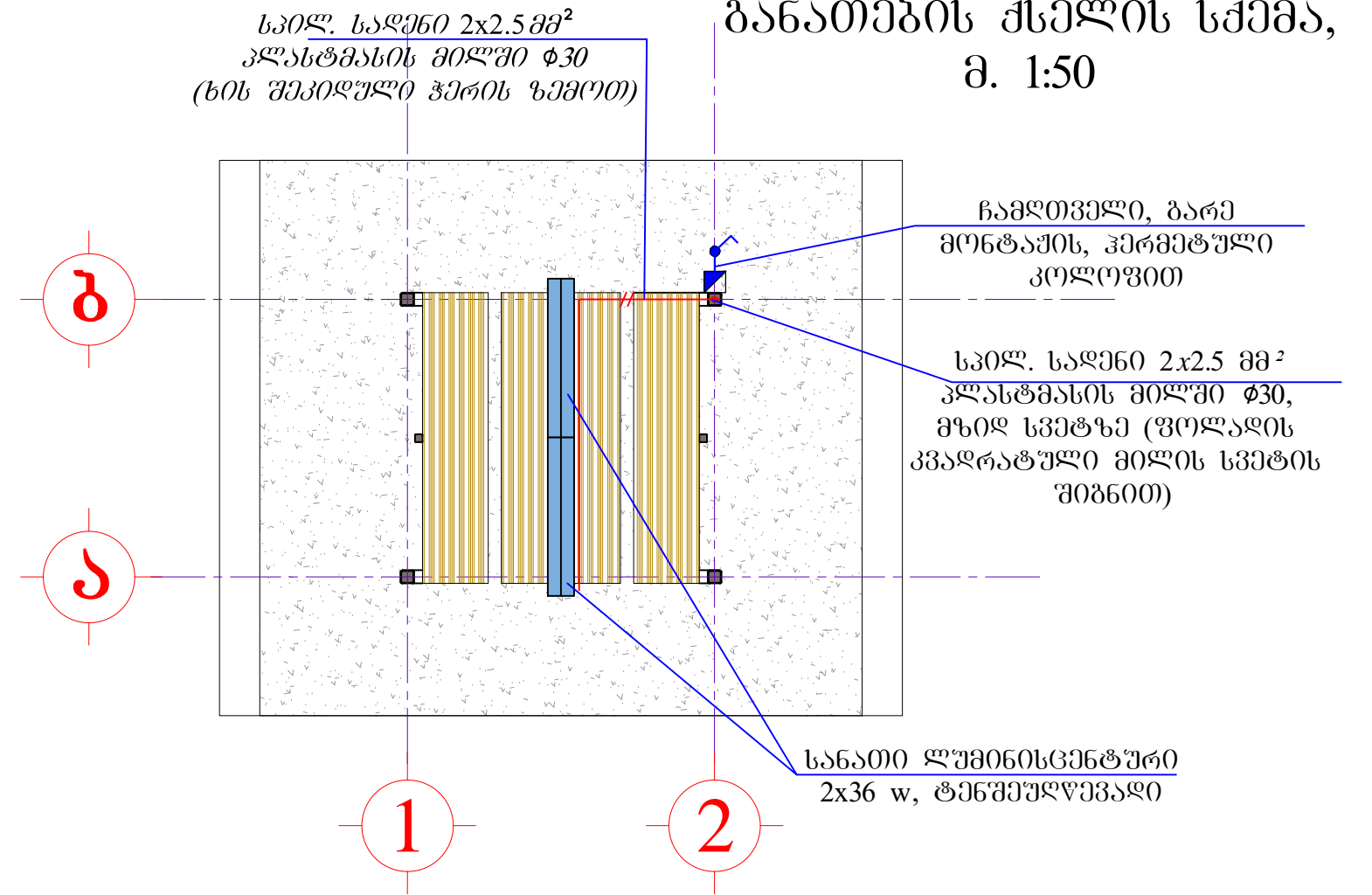
ნახაზების ჩამონათვალი	ბმ.
განმარტებითი ბარათი, ნახაზების ჩამონათვალი	E-0
ფარდულის, ფანჩატურის და WC-ს, განათების ქსელის სქემები	E-1
ტერიტორიის განათებისა და ძალოვანი ქსელის გეგმა	E-2
ტრანშეის ჭრილი 1-1, 2-2; სპეციფიკაცია	E-3
ფარი MB	E-4
ბაღის სანათი და აღრიცხვის კვანძი	E-5
სპეციფიკაცია	S-6

შპს "ლდ იუნაიტი"		ქ. ბოლნისის მყარი საყოფაცხოვრებო განაწარმების პოლიგონის კეთილმოწყობის და ექსპლუატაციის სამუშაოები			
საპრ. პაპუხ. ხელმოწერა	<i>ა.გ. ქიქოძე</i>	ანატოლუშვილი	ნაწილი A		
შპს-ის ხელმოწერა	<i>ა.გ. ქიქოძე</i>	ლ. ბიორბაძე	პოლიგონის კეთილმოწყობის სამუშაოები		
შპს-ის ხელმოწერა	<i>ა.გ. ქიქოძე</i>	ანატოლუშვილი	ტერიტორიის განათებისა და შიდასამოედნო ძალოვანი ქსელების (ელექტროლი ნაწილი)		
განმარტებითი ბარათი, ნახაზების ჩამონათვალი					
№	თარიღი: 5.09.2013	ნახ.: №№	ფურც.: - ბი	E-0	

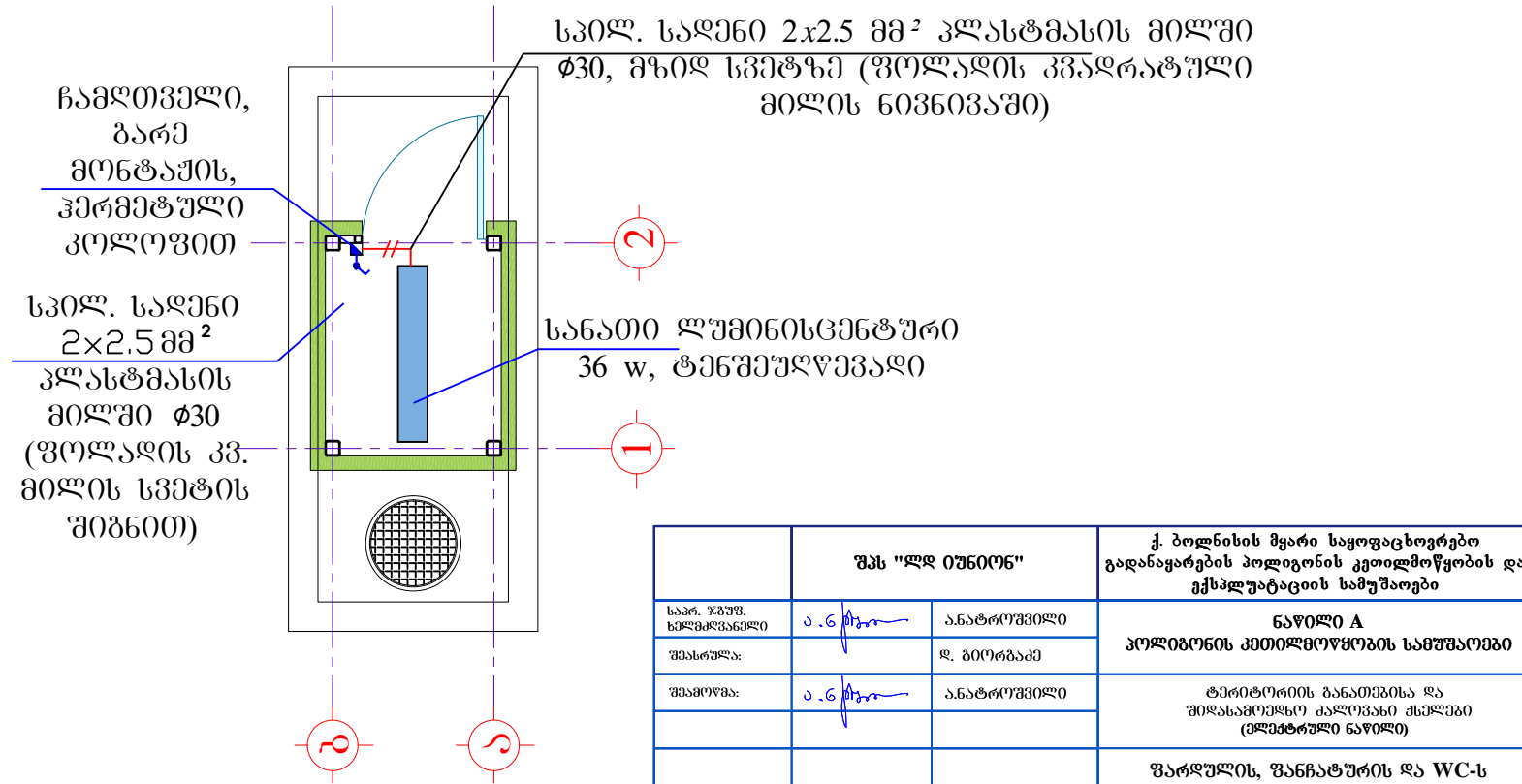
ფარდული მანქანა-მექანიზმების
ბანათების ქსელის სქემა, მ. 1:50



ფანჯატური
ბანათების ქსელის სქემა,
მ. 1:50



WC
ბანათების ქსელის სქემა, მ. 1:50



შპს "ლეი იუნაიტი"		ქ. ბოდნისის მყარი საყოფაცხოვრებო გადანაწარმების პოლიგონის კეთილმოწყობის და ექსპლუატაციის სამუშაოები		
საპრ. ზაპრ. ხელმოწერა	ა. გ. მუხომანი	ანატროვსკი	ნაწილი A პროექტის კომპლექტის სამუშაოები	
შპს-ის მფლობელი	ა. გ. მუხომანი	დ. ბიორბაძე	ტერიტორიის ბანათებისა და შიდასამუშაო კალთვანი ქსელების (ელექტრული ნაწილი)	
შპს-ის მფლობელი	ა. გ. მუხომანი	ანატროვსკი	ფარდული, ფანჯატურის და WC-ს ბანათების ქსელის სქემა	
№	თარიღი: 5.09.2013	ნახ.: №№	ფურც.: - ბი	E-1

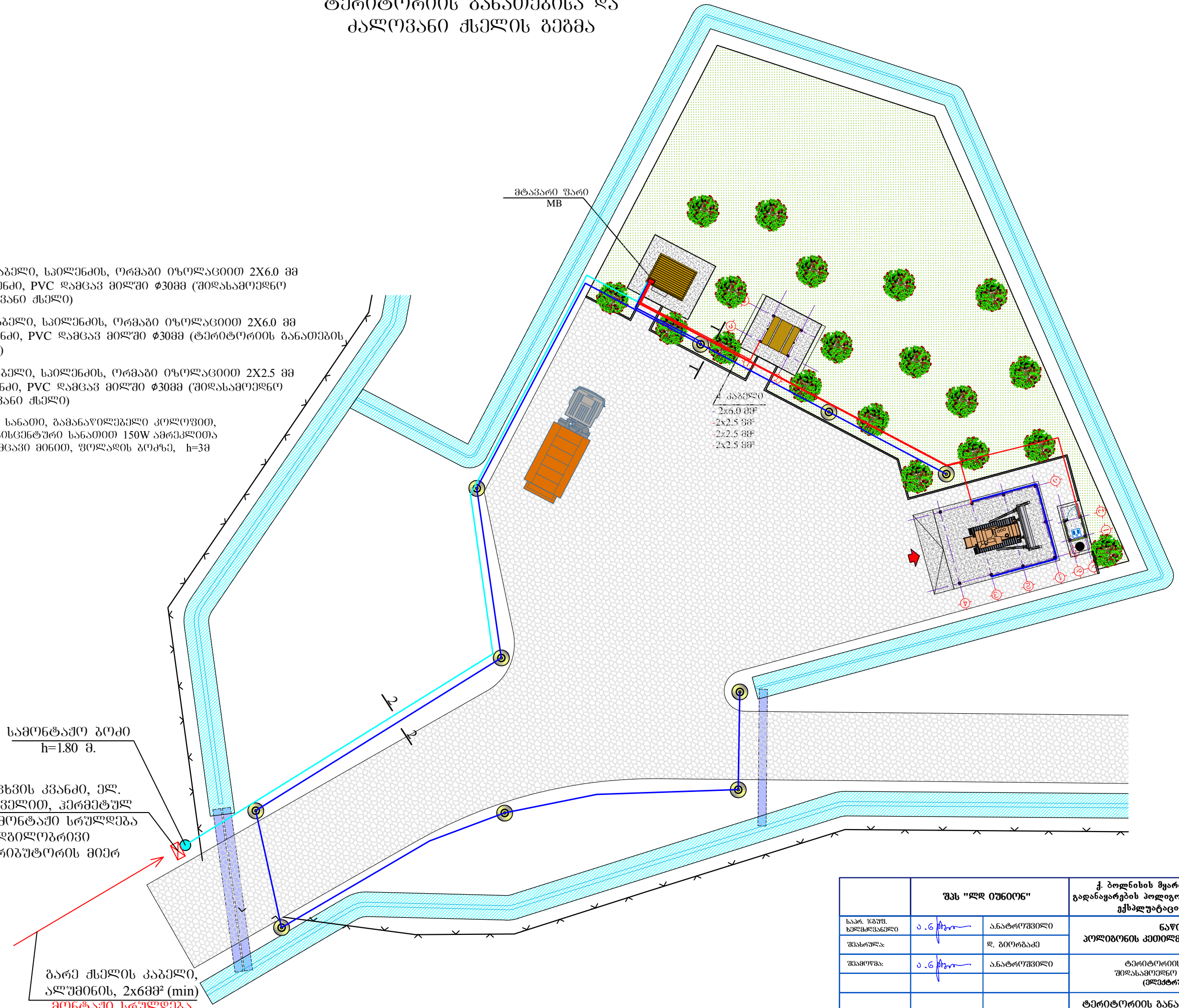
ტერიტორიის განათებისა და კალოვანი ქსელის გეგმა

- ელ. კაბელი, სპილენძის, ორმაგი იზოლაციით 2X6.0 მმ სპილენძი, PVC ღამცავ მილში $\varnothing 30$ მმ (შიდასამონტაჟო კალოვანი ქსელი)
- ელ. კაბელი, სპილენძის, ორმაგი იზოლაციით 2X6.0 მმ სპილენძი, PVC ღამცავ მილში $\varnothing 30$ მმ (ტერიტორიის განათების ქსელი)
- ელ. კაბელი, სპილენძის, ორმაგი იზოლაციით 2X2.5 მმ სპილენძი, PVC ღამცავ მილში $\varnothing 30$ მმ (შიდასამონტაჟო კალოვანი ქსელი)
- ბაღის სანათი, გამანაწილებელი კოლოფით, ლუმინოსცენტური სანათით 150W ამრეკლითა და ღამცავი მიწით, ფოლადის ბოძზე, h=3მ

სამონტაჟო ბოძი
h=1.80 მ.

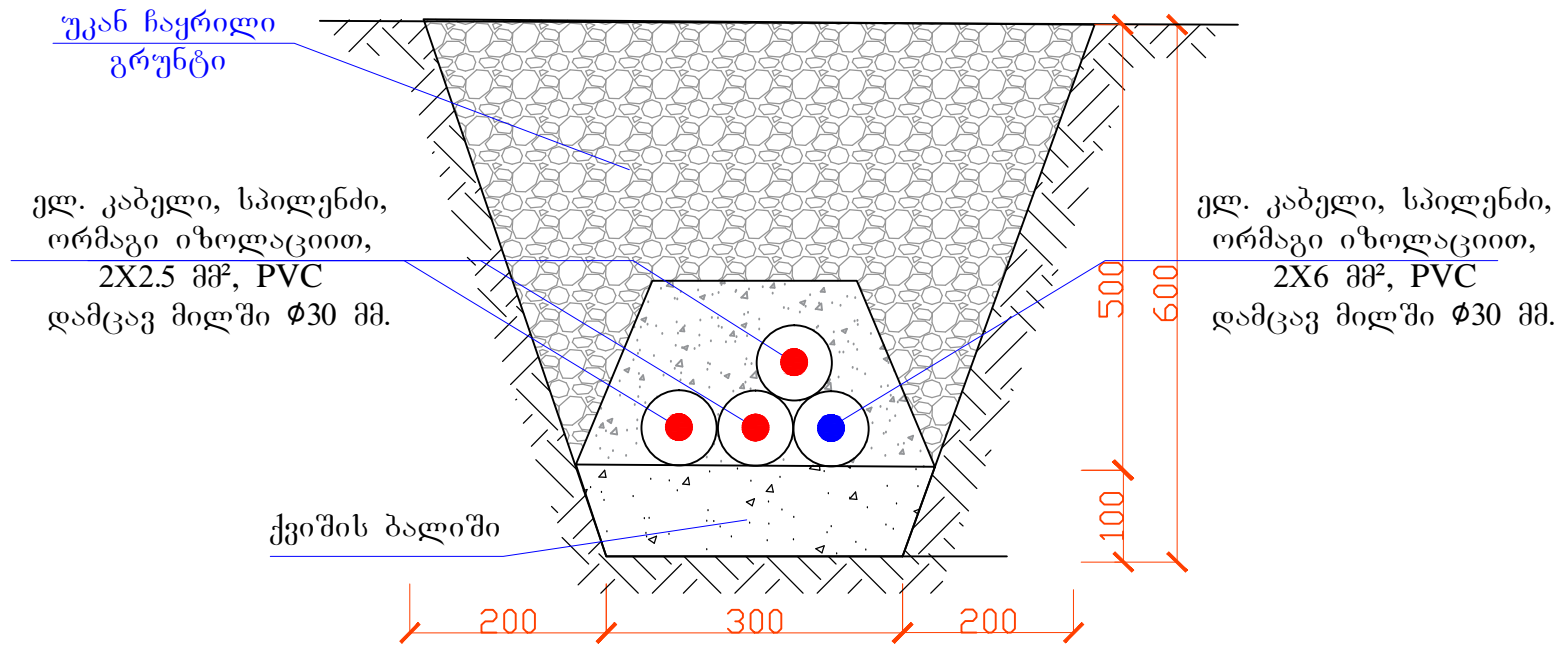
აღრიცხვის კვანძი, ელ. გამითიშველით, კერამიკულ ქუთში, მონტაჟი სრულდება ალბილობრივი დისტრიბუტორის მიერ

ბარე ქსელის კაბელი, ალუმინის, 2x6მმ² (min)
მონტაჟი სრულდება ალბილობრივი დისტრიბუტორის მიერ

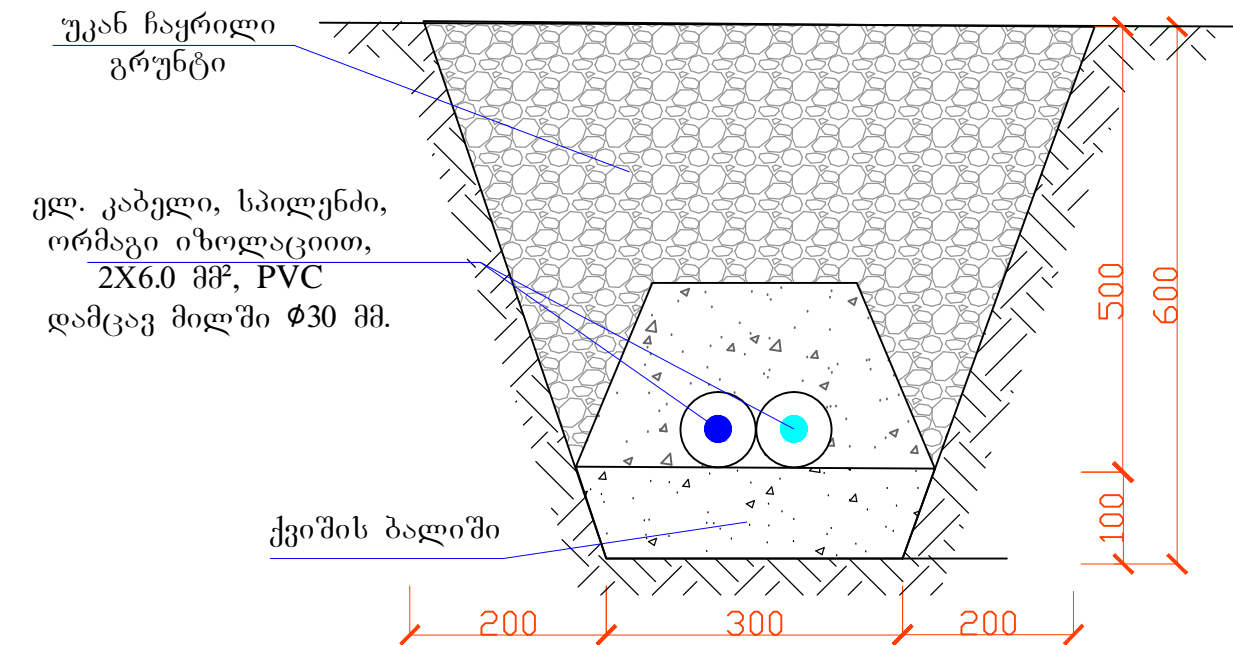


შპს "ლდ იუნაიონ"		ქ. ბოდბისის მეფის საფლავსაფლავებო დასაფლავებლის პოლიგონის კეთილმოწყობის და ექსპლუატაციის სამუშაოები	
საპრ. უპრ. ხელმძღვანელი	<i>ა.გ. მჭ...</i>	ანატოლუვილი	ნაწილი A
შპს-ის მფლობელი	<i>ა.გ. მჭ...</i>	დ. ბიორბაძე	პოლიგონის კეთილმოწყობის სამუშაოები
შპს-ის მფლობელი	<i>ა.გ. მჭ...</i>	ანატოლუვილი	ტერიტორიის განათებისა და შიდასამონტაჟო კალოვანი ქსელის გეგმა (ელექტრონული ნაწილი)
		ტერიტორიის განათების და კალოვანი ქსელის გეგმა	
№	თარიღი: 5.09.2013	ნახ.: №№	ფურც.: - ბი E- 2

ტრანშეის ჭრილი 1-1



ტრანშეის ჭრილი 2-2



ნაგებობების შიდა ელ. ქსელების სპეციფიკაცია			
№	დასახელება	ბანზ.	რ.-ობა
1	ჩამრთველები, ერთ პოლუსიანი, გარე მონტაჟის, კერამიკული, 1A	ც	3
2	სანათები, ლუმინისცენტური 2x36W, ტენუშუღუვალი	ც	7
3	სანათები, ლუმინისცენტური 36W, ტენუშუღუვალი	ც	1
4	სპილენძის საღმისი 2X25 მმ გაყვანა ვოლტის დამცავ მილში Ø25	მ	14
5	ვოლტის დამცავი მილის მონტაჟი Ø25 მმ.	მ	14
6	ელექტროლი	კვ	2
7	სპილენძის საღმისი 2X25 მმ გაყვანა პლასტმასის დამცავ მილში Ø30	მ	10
8	პლასტმასის დამცავი მილი Ø30 მმ. გოფირებული	მ	10

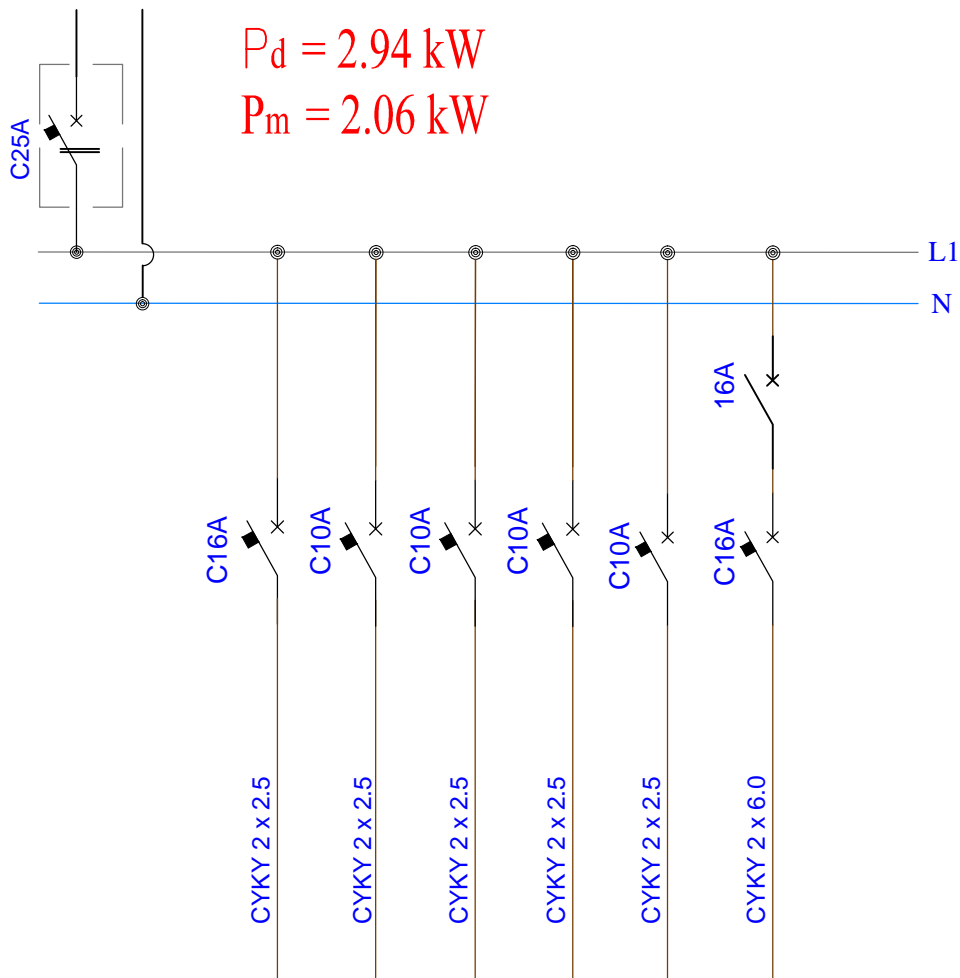
ტერიტორიის ბანათებისა და შიდასამონტაჟო კალოვანი ქსელის სპეციფიკაცია			
№	დასახელება	ბანზ.	რ.-ობა
1	სანათების მონტაჟი, ლუმინისცენტური 150W h=3 მ.	ც.	10
2	სპილენძის კაბელის მონტაჟი 2X6,0 მმ, ორმაგი იზოლაციით, პლასტმასის დამცავ მილში Ø30 მმ, ტრანშეაში	მ.	211
3	სპილენძის კაბელის მონტაჟი 2X2,5 მმ, ორმაგი იზოლაციით, პლასტმასის დამცავ მილში Ø30 მმ, ტრანშეაში	მ.	86
4	პლასტმასის დამცავი მილები Ø30 მმ. გოფირებული	მ	297
5	სპილენძის კაბელის მონტაჟი 2X6,0 მმ, ორმაგი იზოლაციით, საკაბელო არხში (MB ფართან მიერთება საღარაჯო ჯისურში)	მ	10
6	სპილენძის კაბელის მონტაჟი 2X2,5 მმ, ორმაგი იზოლაციით, პლასტმასის საკაბელო არხში (MB ფართან მიერთება)	მ	10
7	პლასტმასის სწორკუთხა საკაბელო არხი 80X50 მმ. სამაბრები	მ	2,5
8	პლასტმასის სწორკუთხა საკაბელო არხი 25X25 მმ. სამაბრები	მ	10
	ბრუნტის დამუშავება	მ³	47,22
9	ბრუნტის უკან ჩაყრა ხელით	მ³	40,92
10	ზედმეტი ბრუნტის გაწლა ტერიტორიაზე	მ³	6,3
12	ქვიშის ბალიშის მოწყობა	მ³	6,3

შპს "ლეი იუნაიტი"		ქ. ბოდბისის მგარი საყოფაცხოვრებო გადამამუშავების პოლიგონის კეთილმოწყობის და ექსპლუატაციის სამუშაოები		
საპ. ზაპუ. ხელმოწერა	ა.გ. მუხომანი	ანატოლუვილი	ნაწილი A	
შპს-ის ხელმოწერა	ლ. გიორგაძე	ანატოლუვილი	პროექტის კეთილმოწყობის სამუშაოები	
შპს-ის ხელმოწერა	ა.გ. მუხომანი	ანატოლუვილი	ტერიტორიის ბანათებისა და შიდასამონტაჟო კალოვანი ქსელები (ელექტროლი ნაწილი)	
			ტრანშეის ჭრილი 1-1, 2-2; სპეციფიკაცია	
№	თარიღი: 5.09.2013	ნახ.: №№	ფურც.: - ბი	E-3

მთავარი შარი MB

გამზომი
მრეწველობის
CYKY 2 x 6.0 mm²

$P_d = 2.94 \text{ kW}$
 $P_m = 2.06 \text{ kW}$



შემყვანი
ამომრთველი
ღენი (ა)

ამომრთველი
ღენი (ა)

კაბელი, კვეთი,
სიბრძნე

ამომრთველის №	QF.1	QF.2	QF.3	QF.4	QF.5	QF.6	QF.7
ნომ. სიმაღ.(კვტ)		0.5	0.144	0.4	0.36	0.036	1.50
ღენი ა		2.27	0.66	1.18	1.64	0.17	6.82
შაზა		L1	L1	L1	L1	L1	L1
ხაზის ნომერი							
მომხმარებლის დასახელება		საღარაჯო ჰოსტელი	ფანჯარა	საწოლი	ფარული	WC	უცონ განათება

პირობითი აღნიშვნები

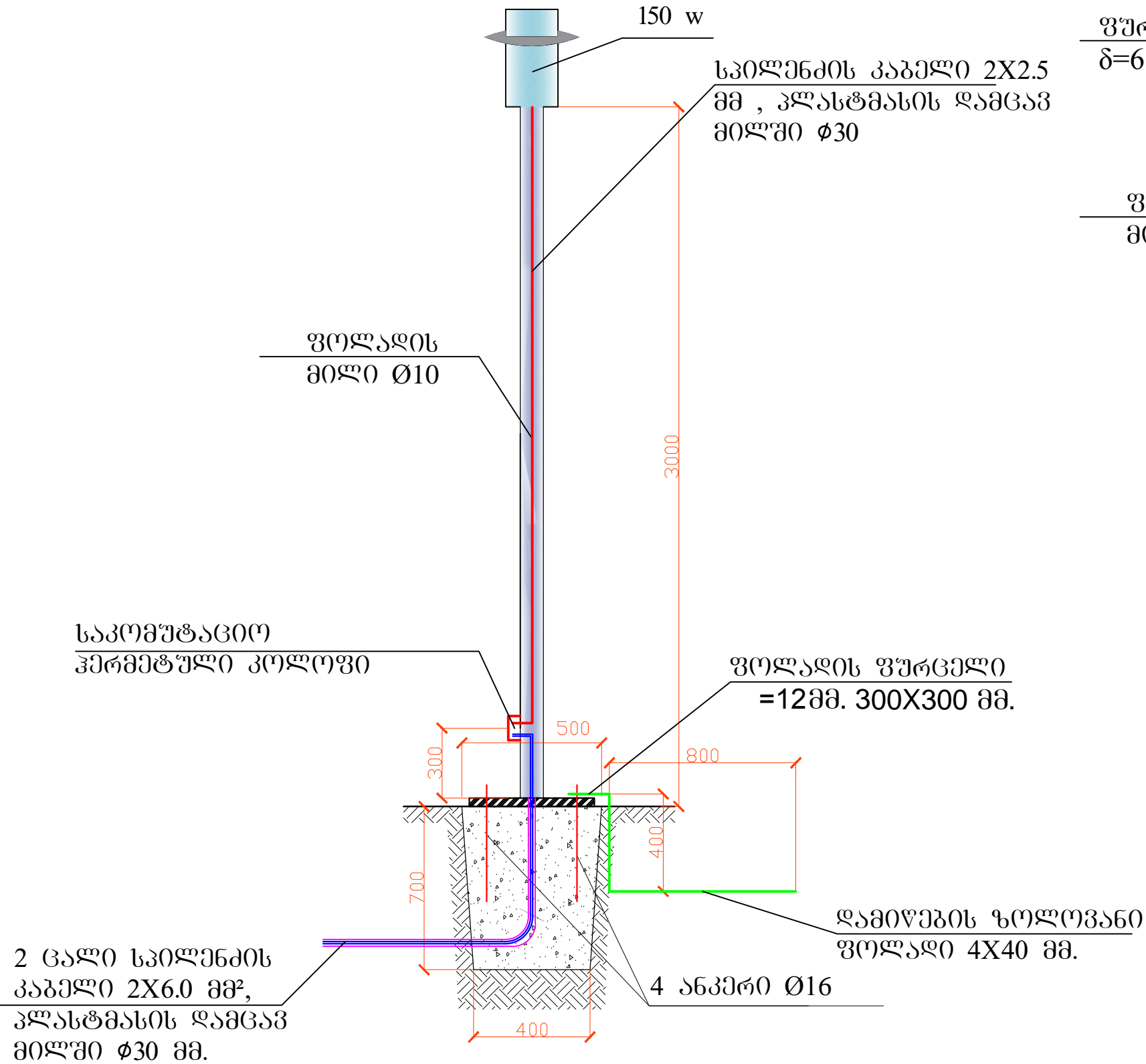
✱ - ავტომატური ამომრთველი

✱ - გამთიშველი

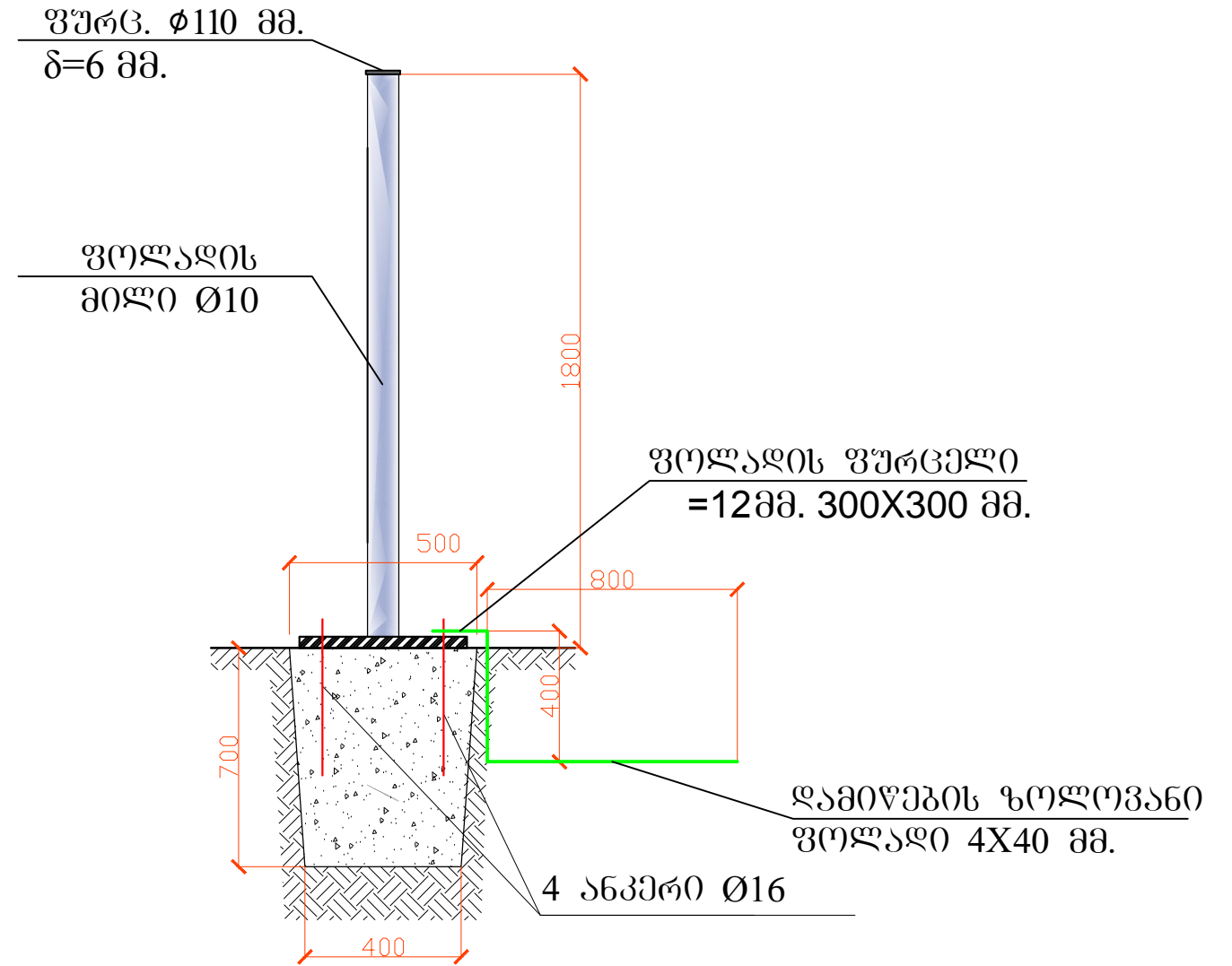
№	დასახელება	ბანზ.	ტ.-ობა
1	ავტომატური ამომრთველი C10A	ც.	4
2	ავტომატური ამომრთველი C16A	ც.	2
3	ავტომატური ამომრთველი C25A	ც.	1
4	გამთიშველი 16A	ც.	1
5	ყუთი, ლითონის 12 ადგილზე	ც.	1

შპს "ლდ იუნაიტი"		ქ. ბოდბისის მეფის საფლავიდან გადანაწარმის პოლიტექნიკის კეთილმოწყობის და ექსპლუატაციის სამუშაოები	
საპრ. პრეზ. ხელმოწერა	ა.გ. მელიქიძე	ანატოლი	ნაწილი A
შეასრულა:	ლ. ბიორბაძე		პოლიტექნიკის კეთილმოწყობის სამუშაოები
შეამოწმა:	ა.გ. მელიქიძე	ანატოლი	ტერიტორიის განათებისა და შიდასამუშაო კალთისანი მსპუშპი (ელექტროლი ნაწილი)
			შარი MB
№	თარიღი: 5.09.2013	ნახ.: №№	ფურც.: - ბი E- 4

ბაღის სანათი



აღრიცხვის კვანძის სამონტაჟო ბოძი



შპს "ლეი იუნაიტი"		ქ. ბოდბისის მეტრო საფუძვანობის გადართვის პოლიგონის კეთილმოწყობის და ექსპლუატაციის სამუშაოები		
საპ. ზაპუ. ხელმოწერა	ა.გ. მელიქიძე	ანატოლუვილი	ნაწილი A	
შპს-ის მფლობელი	ა.გ. მელიქიძე	დ. ბიორბაძე	პროექტის კომპლექტაციის სამუშაოები	
შპს-ის მფლობელი	ა.გ. მელიქიძე	ანატოლუვილი	ტერიტორიის ბანაობისა და მოდერნიზაციის კალენდრი (ეკსპლუატაციის სამუშაოები)	
სანათი და აღრიცხვის კვანძი				
№	თარიღი: 5.09.2013	ნახ.: №№	ფურც.: - ბი	E- 5

სანათების სპეციფიკაცია (10 ცალი)				
№	დასახელება	ბანზ.	1 ც.-სათვის	სულ 10 ც.-სათვის
1	სანათი, ლუმინისცენტური 150W, ამრეკლით და დამცავი მინით	ც	1	10
2	ფოლადის მილი Ø100 მმ. დღგარისათვის	მ	3	30
3	ფოლადის ფურცელი δ=12 მმ. 300X300 მმ.	კბ	8,5	85
4	საკომუტაციო კოლოფი, ფოლადის ფურცლის, ჰერმეტიკი, 120X120X50 მმ.	ც	1	10
5	სპილენძის კაბელი 2X2,5 მმ²	მ	3,5	35
6	პლასტმასის დამცავი მილი, გოფირებული Ø30 მმ.	მ	3,5	35
7	ელექტროდი	კბ	0,3	30
8	ზოლოვანი ფოლადი 4X40 მმ	მ	1,4	14
9	ბეტონი B20	შ	0,142	14,2
10	ანკერი Ø16, L=0,5 მ.	ც/კბ	4/6,0	40/60
11	გრუნტის ხელით დამუშავება	შ	0,242	24,2
12	ზედმეტი გრუნტის გაშლა ადგილზე	შ	0,142	14,2
13	გრუნტის უკან ჩაყრა ხელით	შ	0,1	10

აღრიცხვის კვანძის სამონტაჟო ბოძის სპეციფიკაცია			
№	დასახელება	ბანზ.	რაოდენობა
1	ფოლადის მილი Ø100 მმ.	მ	1,8
2	ფოლადის ფურცელი δ=12 მმ. 300X300 მმ.	კბ	8,5
3	ფოლადის ფურცელი δ=6 მმ. 110X6 მმ.	კბ	0,5
4	ზოლოვანი ფოლადი 4X40 მმ.	კბ	1,4
5	ელექტროდი	კბ	0,3
6	ბეტონი B20	შ	0,142
7	ანკერი Ø16, L=0,5 მ.	ც/კბ	4/6,0
8	გრუნტის ხელით დამუშავება	შ	0,242
9	ზედმეტი გრუნტის გაშლა ადგილზე	შ	0,142
10	გრუნტის უკან ჩაყრა ხელით	შ	0,1

		შპს "ლდ იუნაიტი"		ქ. ბოლნისის მყარი საყოფაცხოვრებო განაწარმების პოლიგონის კეთილმოწყობის და ექსპლუატაციის სამუშაოები		
საპრ. პაპუხ. ხელმოწერა	ა.გ. მჭედია	ანატოლ შვიციანი		ნაწილი A		
შპს-ის ხელმოწერა	ა.გ. მჭედია	ლ. გიორგაძე		პოლიგონის კეთილმოწყობის სამუშაოები		
შპს-ის ხელმოწერა	ა.გ. მჭედია	ანატოლ შვიციანი		ტერიტორიის ბანათებისა და შიდასამონტაჟო კალთვანი მშენებლობის (ელექტროლი ნაწილი)		
სპეციფიკაცია						
№	თარიღი: 5.09.2013	ნახ. №№		ფურც.: - ბი	E-	6