

ქ. დედოფლისწყაროს მყარი საყოფაცხოვრებო გადანაყარების პოლიგონის
კეთილმოწყობის და ექსპლოატაციის სამუშაოები

ნაწილი A

პოლიგონის კეთილმოწყობის სამუშაოები

ტერიტორიის განათებისა და
შიდასამოედნო კალოვანი ქსელები

(ელექტრული ნაწილი)

ბანმარტმბითი ბარათი

ობიექტის კვება ხორციელდება ქალაქის ქსელიდან, რისთვისაც ტერიტორიაზე აღრიცხვის კვანძამდე მოყვანილ უნდა იქნას მიწისზედა ან მიწისქვეშა კაბელი განიკვეთით არანაკლებ 2x6.0 მმ². დაგეგმილია აღრიცხვის კვანძის მოწყობა, ტერიტორიაზე შესასვლელი ჭიშკრის გვერდით, ბოძზე, ჰერმეტიკული ყუთში. ზემოთ აღნიშნული გარე ქსელის კაბელისა და აღრიცხვის კვანძის მონტაჟს განახორციელებს ადგილობრივი ელ. სადისტრიბუციო კომპანია.

შიდასამოედნო ძალოვანი ქსელი სრულდება 2x6.0 მმ², სპილენძის ორმაგი იზოლაციის კაბელით, რომელიც მთავარ ფარს კვებას აწვდის აღრიცხვის კვანძიდან. ძალოვანი ქსელის კაბელი უნდა განთავსდეს ტრანშეაში, დამცავ მილში.

სადარაჯო ჯიხურის, ფანჩატურის, ფარდულის, სასწორის და საპირფარეშოს ელ. მომარაგება ხორციელდება 2x2.5 მმ² სპილენძის, ორმაგი იზოლაციის კაბელებით, მთავარი ფარიდან (MB), რომელიც განთავსებულია სადარაჯო ჯიხურში. სადარაჯო ჯიხურს გააჩნია თავისი სადისტრიბუციო ფარიც.

ტერიტორიის განათება ხორციელდება 3 მეტრის სიმაღლის ლუმინისცენტური ნათურებით აღჭურვილი სანათებით, სიმძლავრით 150 w. სანათებს უნდა გააჩნდეს ჰერმეტიკული საკომუტაციო კოლოფები. ტერიტორიის განათების კაბელი ასევე უნდა ჩაიდოს ტრანშეაში, დამცავ მილში.

მზა სადარაჯო ჯიხური აღჭურვილია შიდა ელ. გაყვანილობით, როზეტებით და ჩამრთველებით. MB ფარში მიერთებული ახალი გაყვანილობა უნდა ჩაიდოს პლასტმასის საკაბელო არხში.

მანქანა-მექანიზმების ფარდულის, ფანჩატურისა და საპირფარეოსთვის პროექტი ითვალისწინებს განათებისა და ჩამრთველების მოწყობას. ამ ნაგებობებში დაგეგმილია ლუმინისცენტური სანათებისა და ჩამრთველების დამონტაჟება.

მანქანა-მექანიზმების ფარდულში, გაყვანილობა უნდა განთავსდეს ფოლადის დამცავ მილში, ხოლო ჩამრთველი მიმაგრდეს ფოლადის მზიდ სვეტზე გარედან. დამცავი მილი მაგრდება სვეტსა და სახურავის კონსტრუქციებზე ელ. შედუღებით.

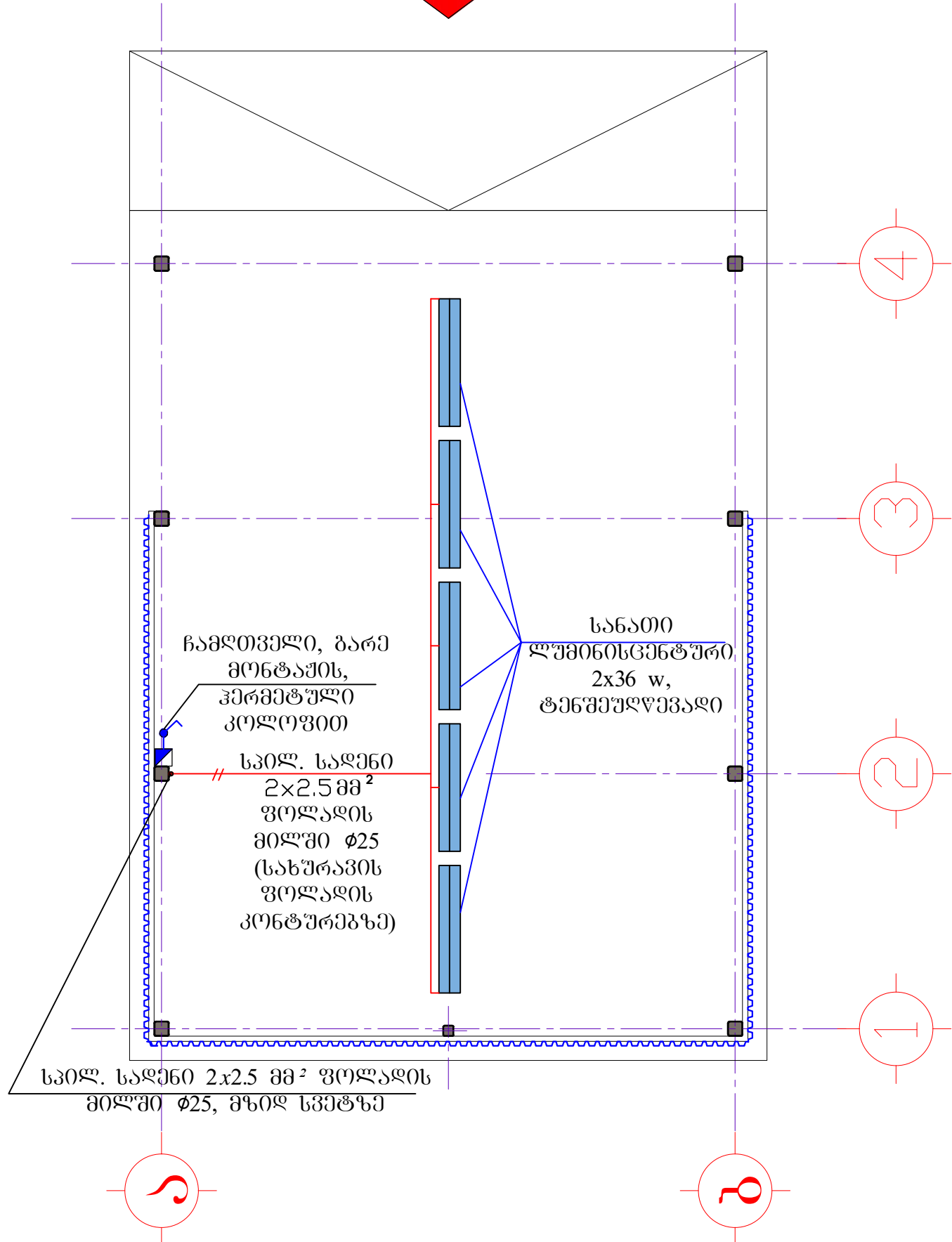
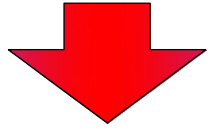
ფანჩატურის ელ. გაყვანილობა განთავსებულია ფოლადის კვადრატული მილის მზიდი სვეტის შიგნით და ხის შეკიდული ჭერის ზემოთ. ორივე შემთხვევაში სადენი უნდა ჩაიდოს დამცავ პლასტმასის მილში. ჩამრთველის კოლოფი დამაგრდეს ფოლადის სვეტზე, გარედან.

საპირფარეშოს ელ. გაყვანილობა განთავსებულია ფოლადის კვადრატული მილის მზიდი სვეტისა და ნივნივის შიგნით. სადენი უნდა ჩაიდოს პლასტმასის დამცავ მილში. ჩამრთველის კოლოფი დამაგრდეს ფოლადის სვეტზე, გარედან.

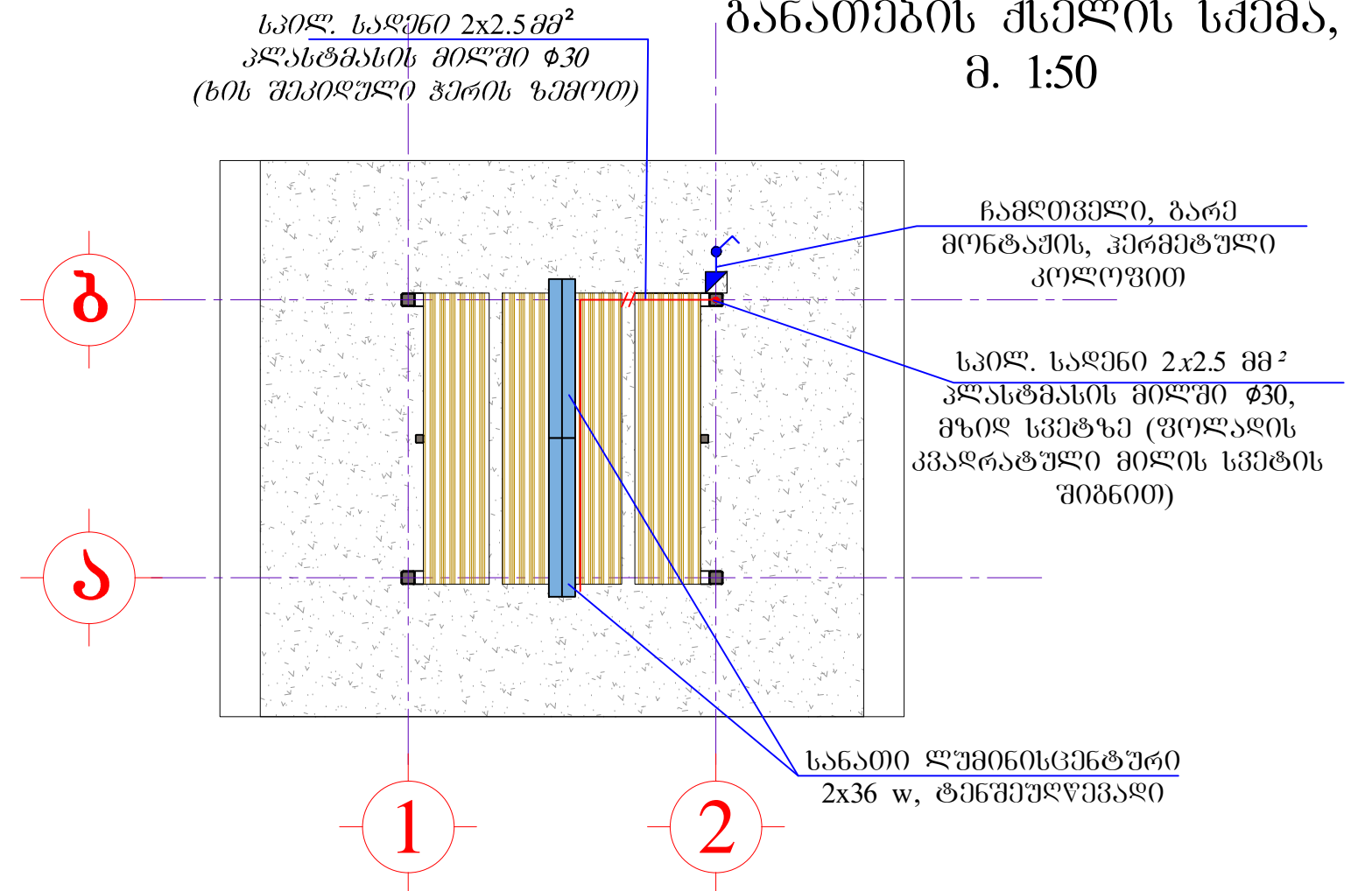
ნახაზების ჩამონათვალი	ბვ.
განმარტებითი ბარათი, ნახაზების ჩამონათვალი	E-0
ფარდულის, ფანჩატურის და WC-ს, განათების ქსელის სქემები	E-1
ტერიტორიის განათებისა და ძალოვანი ქსელის გეგმა	E-2
ტრანშეის ჭრილი 1-1, 2-2; სპეციფიკაცია	E-3
ფარი MB	E-4
ბაღის სანათი და აღრიცხვის კვანძი	E-5
სპეციფიკაცია	S-6

შპს "ლდ იუნაიფ"		ქ. დედოფლისწყაროს მგარი საყოფაცხოვრებო განაწარმების პოლიგონის კეთილმოწყობის და ექსპლუატაციის სამუშაოები			
საპრ. პაპუა ხელმოწავნილი	ა. გ. ქიქოძე	ანატოლ შვიციანი	ნაწილი A		
შპს-ის მფლობელი	ლ. ბიორბაძე		პოლიგონის კეთილმოწყობის სამუშაოები		
შპს-ის მფლობელი	ა. გ. ქიქოძე	ანატოლ შვიციანი	ტერიტორიის განათებისა და შიდასამოედნო ქსელის სანათები (ელექტროლი ნაწილი)		
			ბანმარტმბითი ბარათი, ნახაზების ჩამონათვალი		
№	თარიღი: 5.09.2013	ნახ.: №№	ფურც.: - ბი	E-0	

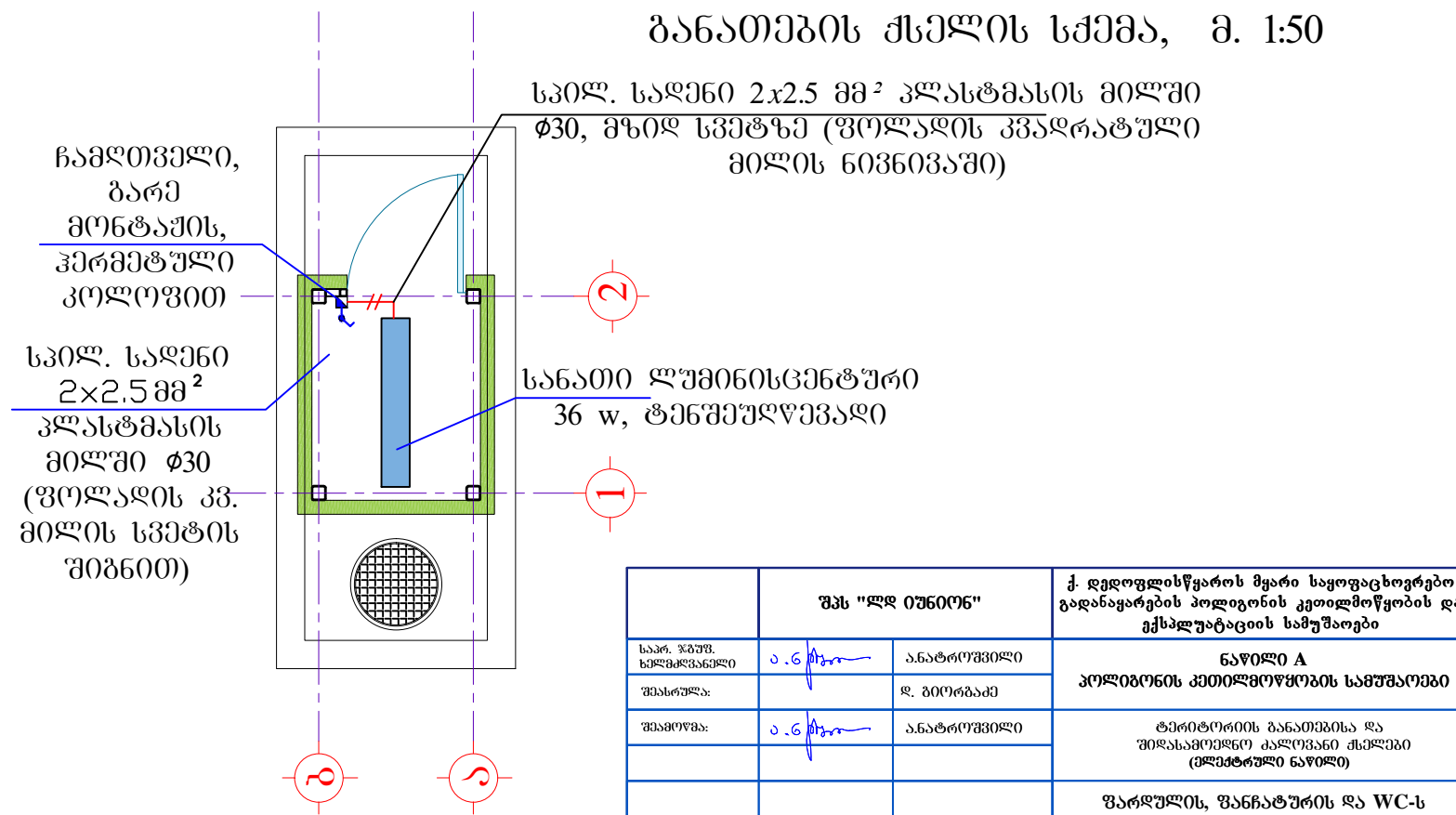
ფარდული მანქანა-მექანიზმების
ბანათების ქსელის სქემა, მ. 1:50



ფანჯარის
ბანათების ქსელის სქემა,
მ. 1:50

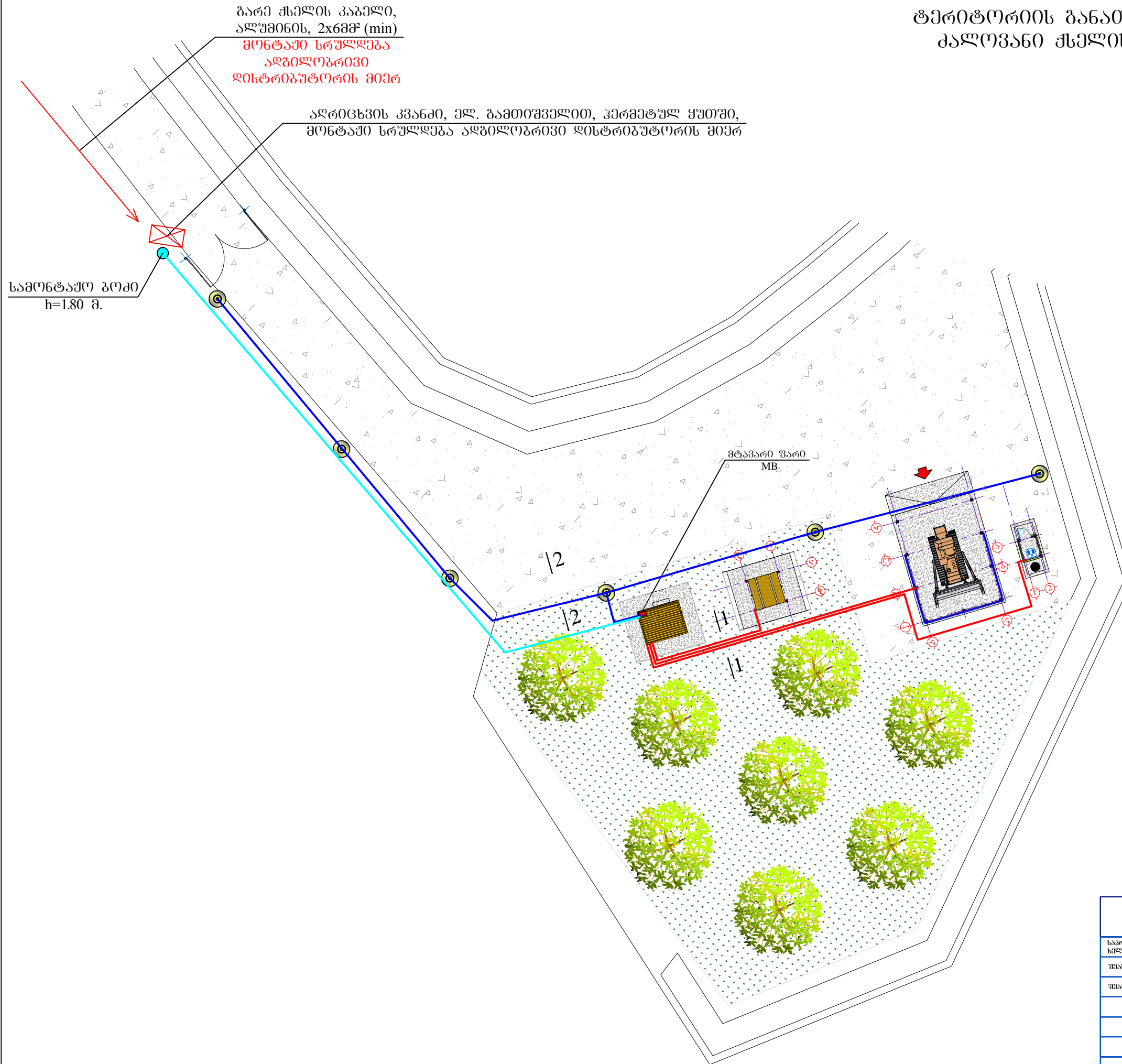


WC
ბანათების ქსელის სქემა, მ. 1:50



შპს "ლდ იუნაინ"			ქ. დედოფლისწყაროს მგარი საყოფაცხოვრებო გადანაწარმების პოლიგონის კეთილმოწყობის და ექსპლუატაციის სამუშაოები		
საპ. ზაპუ. ხელმოწერა	ა. გ. მელიქიძე	ანატროვსკი	ნაწილი A		
შპს-ის მფლობელი	ლ. ბიორბაძე		პოლიგონის კეთილმოწყობის სამუშაოები		
შპს-ის მფლობელი	ა. გ. მელიქიძე	ანატროვსკი	ტერიტორიის განათვისა და შოპინგ-ცენტრის კალთვანი ქსელების (ელექტროლი ნაწილი)		
			ფარდული, ფანჯარის და WC-ს ბანათების ქსელის სქემა		
№	თარიღი: 5.09.2013	ნახ.: №№	ფურც.: - ბი	E-1	

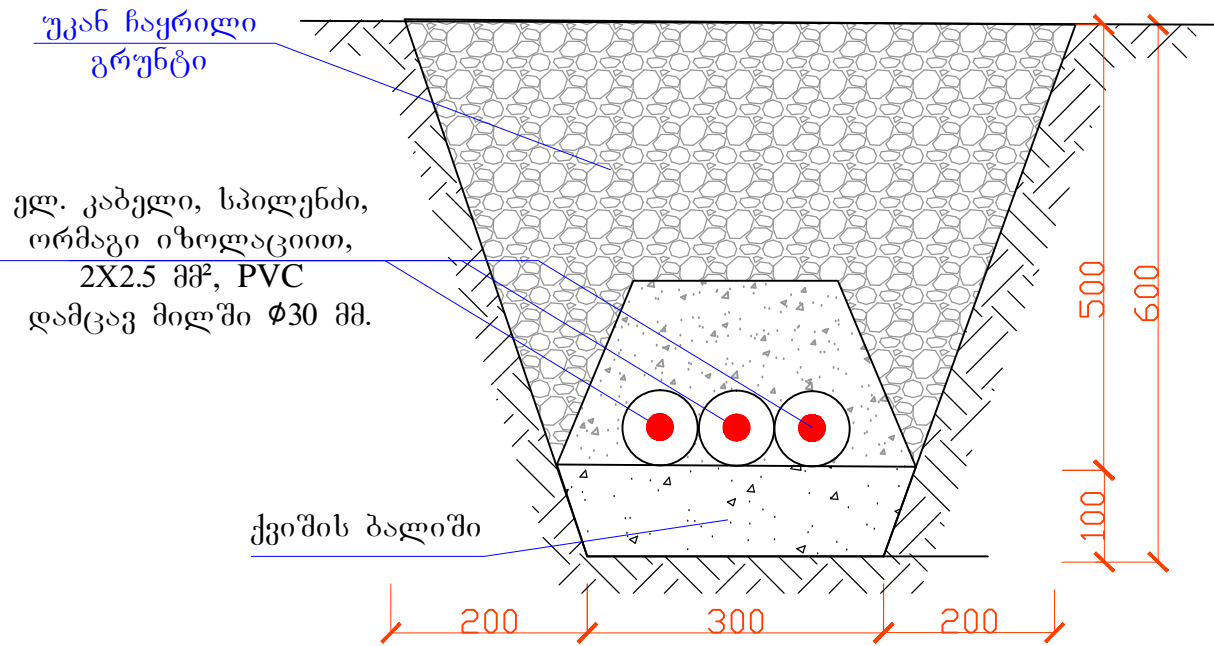
ტერიტორიის განათებისა და კალოვანი ქსელის გეგმა



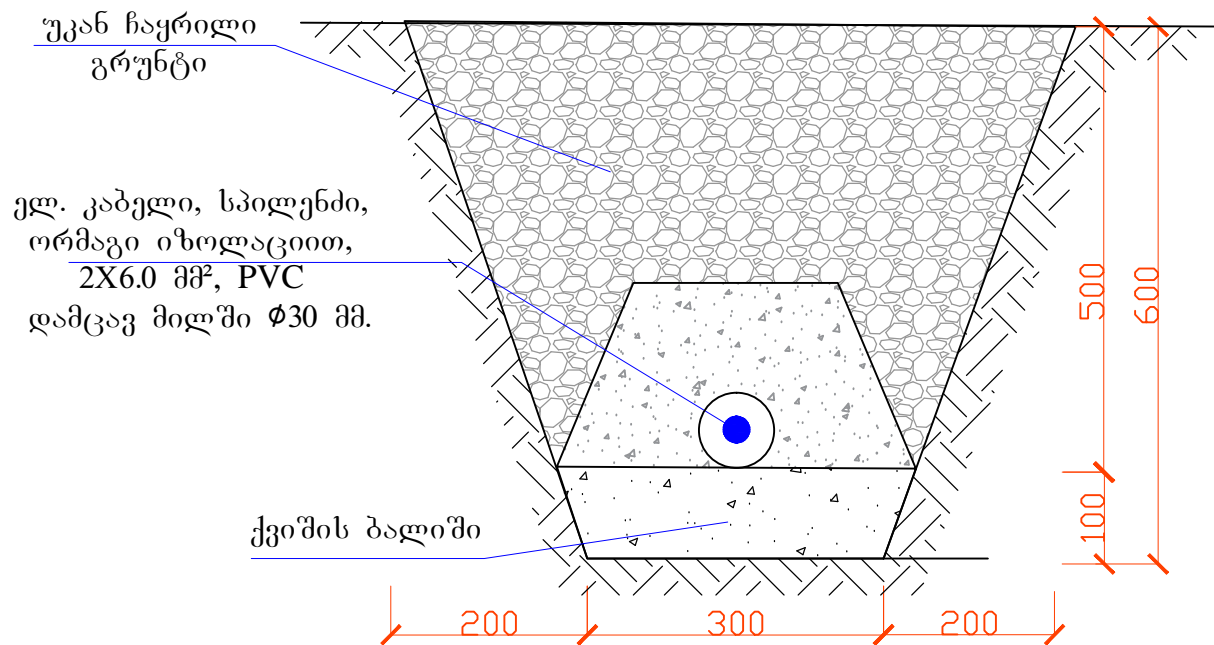
- ელ. კაბელი, სპილენძის, ორმაგი იზოლაციით 2X6.0 მმ სპილენძი, PVC ღამცავ მილში $\varnothing 30$ მმ (შიდასამონტაჟო) კალოვანი ქსელი)
- ელ. კაბელი, სპილენძის, ორმაგი იზოლაციით 2X6.0 მმ სპილენძი, PVC ღამცავ მილში $\varnothing 30$ მმ (ტერიტორიის განათების ქსელი)
- ელ. კაბელი, სპილენძის, ორმაგი იზოლაციით 2X2.5 მმ სპილენძი, PVC ღამცავ მილში $\varnothing 30$ მმ (შიდასამონტაჟო) კალოვანი ქსელი)
- ⊙ გალის სანათი, გამანაწილებელი კოლოფით, ლუმინოსენტური სანათით 150W ამრეკლითა და ღამცავი მიწით, ფოლადის ბოქსი, h=3მ

შპს "ლეი იუნაიონ"		ქ. დედოფლისწყაროს მუნიციპალიტეტის საყოფაცხოვრებო განათების პოლიტექნიკური კეთილმოწყობის და ექსპლუატაციის სამსახურები	
საპრ. უპრ. ხელმძღვანელი	<i>ა.გ. მელიქიძე</i>	ანატოლი	ნაწილი A
შპს-ის ხელმძღვანელი	<i>ა.გ. მელიქიძე</i>	დ. ბიორაძე	პოლიტექნიკური კეთილმოწყობის სამსახურები
შპს-ის ხელმძღვანელი	<i>ა.გ. მელიქიძე</i>	ანატოლი	ტერიტორიის განათებისა და შიდასამონტაჟო კალოვანი ქსელი (ელექტრული ნაწილი)
		ტერიტორიის განათებისა და კალოვანი ქსელის გეგმა	
№	თარიღი: 5.09.2013	ნახ.: №№	ფურც.: - ბი E- 2

ტრანშეის ჭრილი 1-1



ტრანშეის ჭრილი 2-2



ნაგებობების შიდა ელ. ქსელების სპეციფიკაცია			
№	დასახელება	ბანზ.	რ.-ობა
1	ჩამოთვლები, ერთ პოლუსიანი, გარე მონტაჟის, კერამიკული, 1A	ც	3
2	სანათები, ლუმინისცენტური 2x36W, ტენუშუღუვალი	ც	7
3	სანათები, ლუმინისცენტური 36W, ტენუშუღუვალი	ც	1
4	სპილენძის საღმისი 2X25 მმ გაყვანა ვოლადის დამცავ მილში Ø25	მ	14
5	ვოლადის დამცავი მილის მონტაჟი Ø25 მმ.	მ	14
6	ელექტროდი	კბ	2
7	სპილენძის საღმისი 2X25 მმ გაყვანა პლასტმასის დამცავ მილში Ø30	მ	10
8	პლასტმასის დამცავი მილი Ø30 მმ. გოფირებული	მ	10

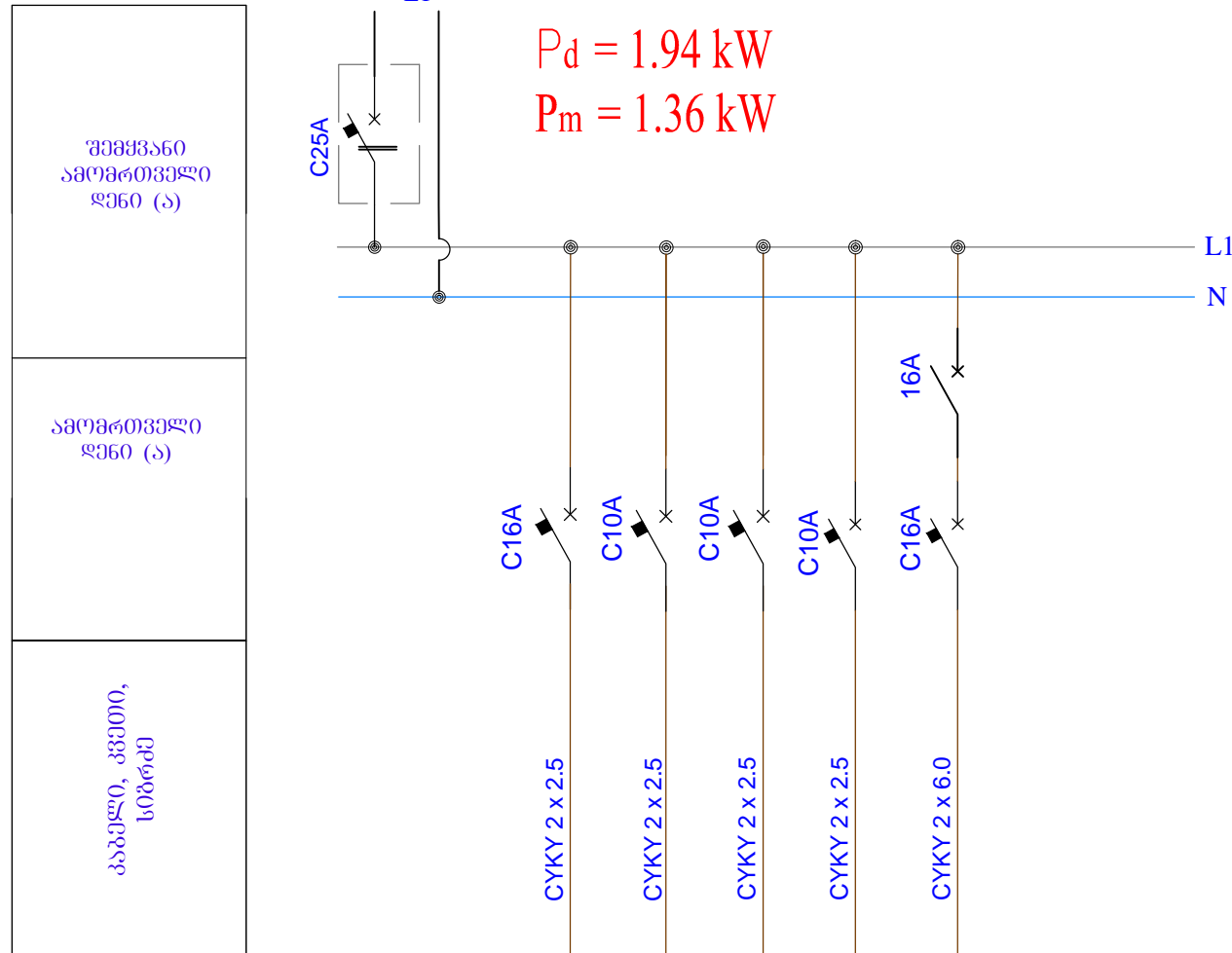
ტერიტორიის ბანათებისა და შიდასამონტაჟო კალოვანი ქსელის სპეციფიკაცია			
№	დასახელება	ბანზ.	რ.-ობა
1	სანათების მონტაჟი, ლუმინისცენტური 150W h=3 მ.	ც.	6
2	სპილენძის კაბელის მონტაჟი 2X6,0 მმ, ორმაგი იზოლაციით, პლასტმასის დამცავ მილში Ø30 მმ, ტრანშეაში	მ.	91
3	სპილენძის კაბელის მონტაჟი 2X2,5 მმ, ორმაგი იზოლაციით, პლასტმასის დამცავ მილში Ø30 მმ, ტრანშეაში	მ.	70
4	პლასტმასის დამცავი მილები Ø30 მმ. გოფირებული	მ	161
5	სპილენძის კაბელის მონტაჟი 2X6,0 მმ, ორმაგი იზოლაციით, საკაბელო არხში (MB ფართან მიერთება საღარაჯო ჯისურში)	მ	10
6	სპილენძის კაბელის მონტაჟი 2X2,5 მმ, ორმაგი იზოლაციით, პლასტმასის საკაბელო არხში (MB ფართან მიერთება)	მ	10
7	პლასტმასის სწორკუთხედიანი საკაბელო არხი 80X50 მმ. სამაბრები	მ	2,5
8	პლასტმასის სწორკუთხედიანი საკაბელო არხი 25X25 მმ. სამაბრები	მ	10
9	ბრუნტის დამუშავება	მ³	45,3
10	ბრუნტის უკან ჩაყრა ხელით	მ³	39,2
11	ზედმეტი ბრუნტის გაწლა ტერიტორიაზე	მ³	6,1
12	ქვიშის ბალიშის მოწყობა	მ³	6,1

შპს "ლეი იუნაიტი"		ქ. დედოფლისწყაროს მუნიციპალიტეტის საკრებულოს დადანიანარების პოლიტონის კეთილმოწყობის და ექსპლუატაციის სამსახური		
საპ. ზაპუ. ხელმოწერა	ანატოლი	ნაწილი A პოლიტონის კეთილმოწყობის სამსახური		
შპს-ის ხელმოწერა	ლ. გიორგაძე			
შპს-ის ხელმოწერა	ანატოლი	ტერიტორიის ბანათებისა და შიდასამონტაჟო კალოვანი ქსელების (ელექტროლი ნაწილი)		
შპს-ის ხელმოწერა	ანატოლი			
		ტრანშეის ჭრილი 1-1, 2-2; სპეციფიკაცია		
№	თარიღი: 5.09.2013	ნახ.: №№	ფურც.: - ბი	E-3

მთავარი უარი MB

გამზომი
მრეწველობის
CYPY 2 x 6.0 mm²

$P_d = 1.94 \text{ kW}$
 $P_m = 1.36 \text{ kW}$



ამომრთველის №	QF.1	QF.2	QF.3	QF.5	QF.6	QF.7
ნომ. სიმძლ.(კვტ)		0.5	0.144	0.36	0.036	0.9
დენი ა		2.27	0.66	1.64	0.17	4.09
ფაზა		L1	L1	L1	L1	L1
ხაზის ნომერი						
მომხმარებლის დასახელება		სადარჯილ ქიხიანი	ფანჯარა	ფარეული	WC	პუტის განათება

პირობითი აღნიშვნები

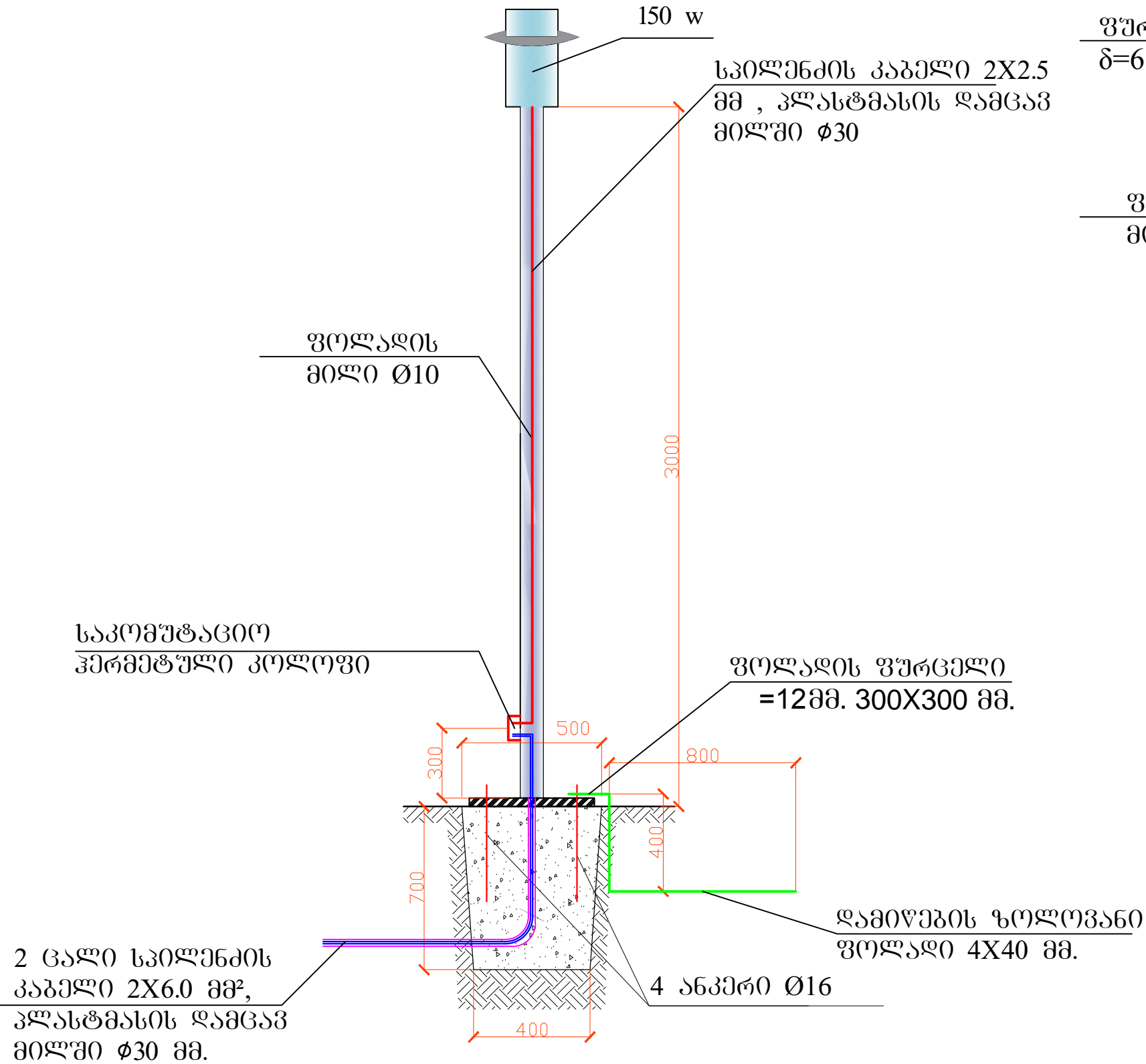
⌘ - ავტომატური ამომრთველი

⌘ - გამთიშველი

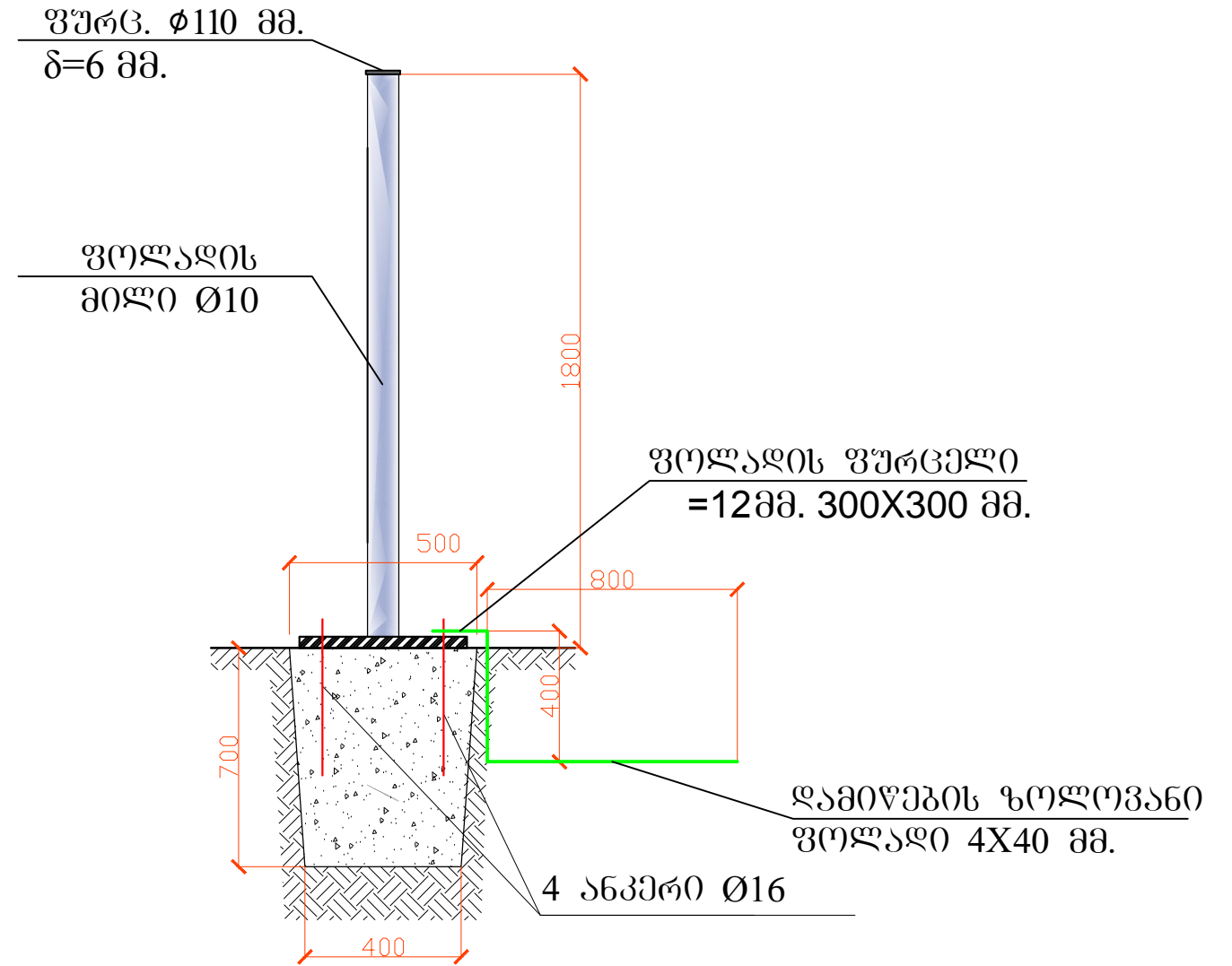
№	დასახელება	განზ.	რ.-ობა
1	ავტომატური ამომრთველი C10A	ც.	3
2	ავტომატური ამომრთველი C16A	ც.	2
3	ავტომატური ამომრთველი C25A	ც.	1
4	გამთიშველი 16A	ც.	1
5	ყუთი, ლითონის 12 ალბილზე	ც.	1

შპს "ლდ იუნაიტი"		ქ. დედოფლისწყაროს მგარი საყოფაცხოვრებო გადანაწარების პოლიგონის კეთილმოწყობის და ექსპლუატაციის სამუშაოები	
საპრ. უპრ. ხელმძღვანელი	ა.გ. მელიქიძე	ანატოლ შვიციანი	ნაწილი A
შპს-ის ხელმძღვანელი	ლ. ბიორბაძე		პოლიგონის კეთილმოწყობის სამუშაოები
შპს-ის ხელმძღვანელი	ა.გ. მელიქიძე	ანატოლ შვიციანი	ტერიტორიის განათებისა და შიდასამუშაო კალთვანი მშენებლობის (ელექტროლი ნაწილი)
უარი MB			
№	თარიღი: 5.09.2013	ნახ.: №№	ფურც.: - ბი E- 4

ბაღის სანათი



აღრიცხვის კვანძის სამონტაჟო ბოძი



შპს "ლეი იუნაიტი"		ქ. დედოფლისწყაროს მგარი საყოფაცხოვრებო გადანაწარების პოლიგონის კეთილმოწყობის და ექსპლუატაციის სამუშაოები		
საპრ. პაპუხ. ხელმოწერა	ა.გ. მჭ...	ანატოლ შვიციანი	ნაწილი A	
შპს-ის ხელმოწერა	ა.გ. მჭ...	დ. ბიორბაძე	პოლიგონის კეთილმოწყობის სამუშაოები	
შპს-ის ხელმოწერა	ა.გ. მჭ...	ანატოლ შვიციანი	ტერიტორიის ბანაობისა და მოდერნიზაციის კალენდრის მხარე (ელექტრონული ნაწილი)	
სანათი და აღრიცხვის კვანძი				
№	თარიღი: 5.09.2013	ნახ.: №№	ფურც.: - ბი	E- 5

სანათების სპეციფიკაცია (6 ცალი)				
№	დასახელება	ბანზ.	1 ც.-სათვის	სულ 6 ც.-სათვის
1	სანათი, ლუმინისცენტური 150W, ამრეკლით და დამცავი მინით	ც	1	6
2	ფოლადის მილი Ø100 მმ. დღგარისათვის	მ	3	18
3	ფოლადის ფურცელი δ=12 მმ. 300X300 მმ.	კბ	8,5	51
4	საკომუტაციო კოლოფი, ფოლადის ფურცლის, ჰერმეტიკული, 120X120X50 მმ.	ც	1	6
5	სპილენძის კაბელი 2X2,5 მმ²	მ	3,5	21
6	პლასტმასის დამცავი მილი, გოფირებული Ø30 მმ.	მ	3,5	21
7	ელექტროდი	კბ	0,3	1,8
8	ზოლოვანი ფოლადი 4X40 მმ	მ	1,4	8,4
9	ბეტონი B20	მ³	0,142	0,852
10	ანკერი Ø16, L=0,5 მ.	ც/კბ	4/6,0	24/36
11	გრუნტის ხელით დამუშავება	მ³	0,242	1,452
12	ზედმეტი გრუნტის გაშლა ადგილზე	მ³	0,142	0,852
13	გრუნტის უკან ჩაყრა ხელით	მ³	0,1	0,6

აღრიცხვის კვანძის სამონტაჟო ბოძის სპეციფიკაცია			
№	დასახელება	ბანზ.	რაოდენობა
1	ფოლადის მილი Ø100 მმ.	მ	1,8
2	ფოლადის ფურცელი δ=12 მმ. 300X300 მმ.	კბ	8,5
3	ფოლადის ფურცელი δ=6 მმ. 110X6 მმ.	კბ	0,5
4	ზოლოვანი ფოლადი 4X40 მმ.	კბ	1,4
5	ელექტროდი	კბ	0,3
6	ბეტონი B20	მ³	0,142
7	ანკერი Ø16, L=0,5 მ.	ც/კბ	4/6,0
8	გრუნტის ხელით დამუშავება	მ³	0,242
9	ზედმეტი გრუნტის გაშლა ადგილზე	მ³	0,142
10	გრუნტის უკან ჩაყრა ხელით	მ³	0,1

შპს "ლდ იუნაიტი"		ქ. დედოფლისწყაროს მგარი საყოფაცხოვრებო განაწარმების პოლიგონის კეთილმოწყობის და ექსპლუატაციის სამუშაოები			
საპრ. პაპუა ხელმოწერა	<i>ა.გ. მელიქიძე</i>	ანატროვსკი	ნაწილი A		
შპს-ის ხელმოწერა	<i>ა.გ. მელიქიძე</i>	ლ. ბიორბაძე	პოლიგონის კეთილმოწყობის სამუშაოები		
შპს-ის ხელმოწერა	<i>ა.გ. მელიქიძე</i>	ანატროვსკი	ტერიტორიის ბანათებისა და შიდასამუშაო კალთვანი მშენებლობის (ელექტროლი ნაწილი)		
სპეციფიკაცია					
№	თარიღი: 5.09.2013	ნახ. №№	ფურც.: - ბი	E-6	