

ქ. ნინოწმინდის

მყარი საყოფაცხოვრებო გადასახარების
პოლიგონის კეთილმოწყობის და
ექსპლოატაციის სამუშაოები

შ.პ.ს. "ლ.დ. იუნიონ"-ს
დირექტორი:

/ ლ. დიდიძე /

ქ. ნინოწმინდის მყარი საყოფაცხოვრებო გადანაყარების პოლიგონის
კეთილმოწყობის და ექსპლუატაციის სამუშაოები

ნაწილი A

პოლიგონის კეთილმოწყობის სამუშაოები

ქ. ნინოწმინდის მყარი საყოფაცხოვრებო გადანაყარების პოლიგონის
კეთილმოწყობის და ექსპლოატაციის სამუშაოები

ნაწილი A

პოლიგონის კეთილმოწყობის სამუშაოები

ტერიტორიის დაბეზმარება

ტერიტორიის დაგეგმვა	ფურცელი
ნახაზების ჩამონათვალი	C - 1
სიტუაციური გეგმა	C - 2
ტოპოგრაფიული გეგმა	C - 3
არსებული მყარი ნარჩენების მოშანდაკების სამართო კარტოგრაფია	C - 4
არსებული მყარი ნარჩენების მოშანდაკების სამართო კარტოგრაფია	C - 5
არსებული მყარი ნარჩენების მოშანდაკების სამშაობის ტექნოლოგიური კარტოგრაფია (გულდოზერისათვის)	C - 6
არსებული მყარი ნარჩენების მოშანდაკების სამშაობის ტექნოლოგიური კარტოგრაფია (გულდოზერისათვის)	C - 7
დასაწრები არხის გეგმა	C - 8
გენერალური გეგმა	C - 9
სამეურნეო ზონის დაკვალივითი გეგმა	C - 10
გზების და კავალიერების დაკვალივის გეგმა	C - 11
საფარების ტიპები, ჭრულები	C - 12
მოხრეშილი გზის მოწყობის სქემა გაზონის მოწყობის სქემა გერმის ჭრილი	C - 13

	შპს "ლდ იუნონ"		ქ. ნინოწმინდის მყარი საყოფაცხოვრებო განაყარების პოლიგონის კეთილმოწყობის და ექსპლუატაციის სამუშაოები			
საპრ. პაპუხ. ხელმოწერა	ა.გ. მუჯი	ანატოლუვილი	ნაწილი A			
შესრულა:		ი. შამუბია	პოლიგონის კეთილმოწყობის სამუშაოები			
შამოწმა:	ა.გ. მუჯი	ანატოლუვილი	ტერიტორიის დაგეგმვა			
			ნახაზების ჩამონათვალი			
№	თარიღი: 28.10.2014	ნახ.: №№	C1	ფურც.: - გ0	13	



Ninotsminda Landfill

შპს "ლეი იუნაინ"		ქ. ნინოწმინდის მყარი საყოფაცხოვრებო გადანაყარების პოლიგონის კეთილმოწყობის და ექსპლუატაციის სამუშაოები			
საპრ. პ.პ.შ.ს. სამსახურის მფლობელი	ა.გ. მჭავრიჭავაძე	ანატოლ შვიციანი	ნაწილი A		
შესრულება:	ა.გ. მჭავრიჭავაძე	ი. შამუგია	პოლიგონის კეთილმოწყობის სამუშაოები		
შეამოწმა:	ა.გ. მჭავრიჭავაძე	ანატოლ შვიციანი	ტერიტორიის დაგეგმვა		
			სიტუაციური გეგმა		
№	თარიღი: 28.10.2014	ნახ.: №№	C2	ფურც.: - 30	13

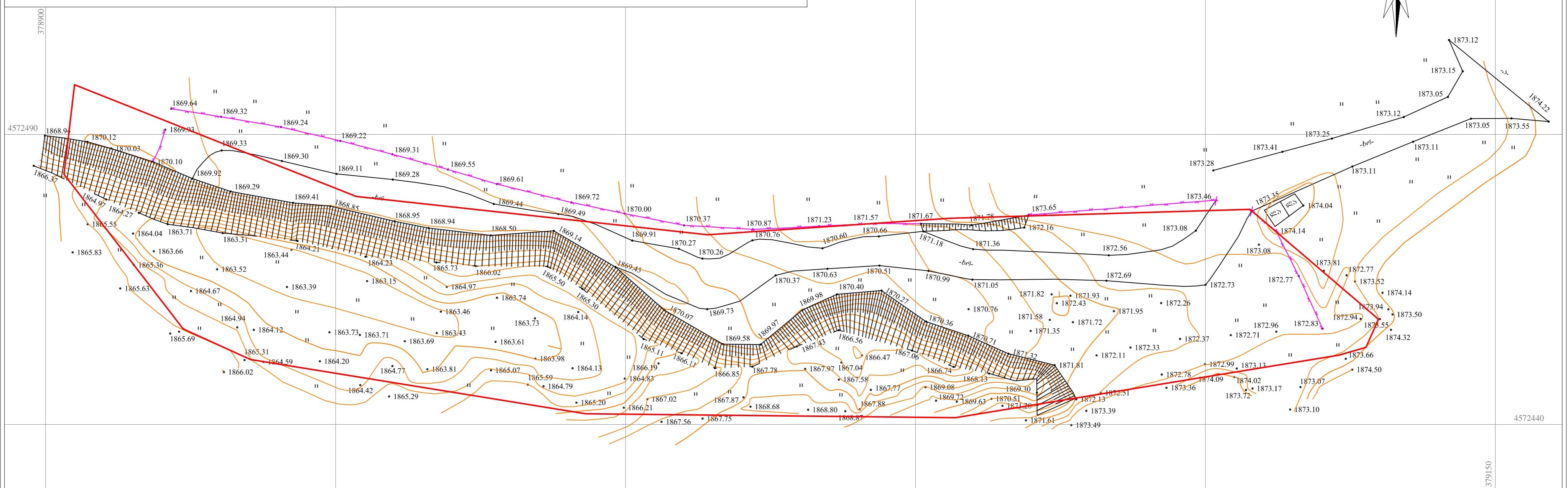
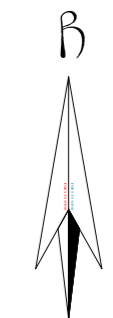


შ.პ.ს "კირკიტაძე და კომპანია" (ს/ნ4162940067)

L.T.D "KIRKITADZE & COMPANY"

პეკინის ქ. №27 ტ: 37 46 49 მობ: 8 99 56 22 76, ფაქსი: 37 23 00

Pekini str. N 27 tel: 37 46 49 mob: 8 99 56 22 76, fax: 37 23 00



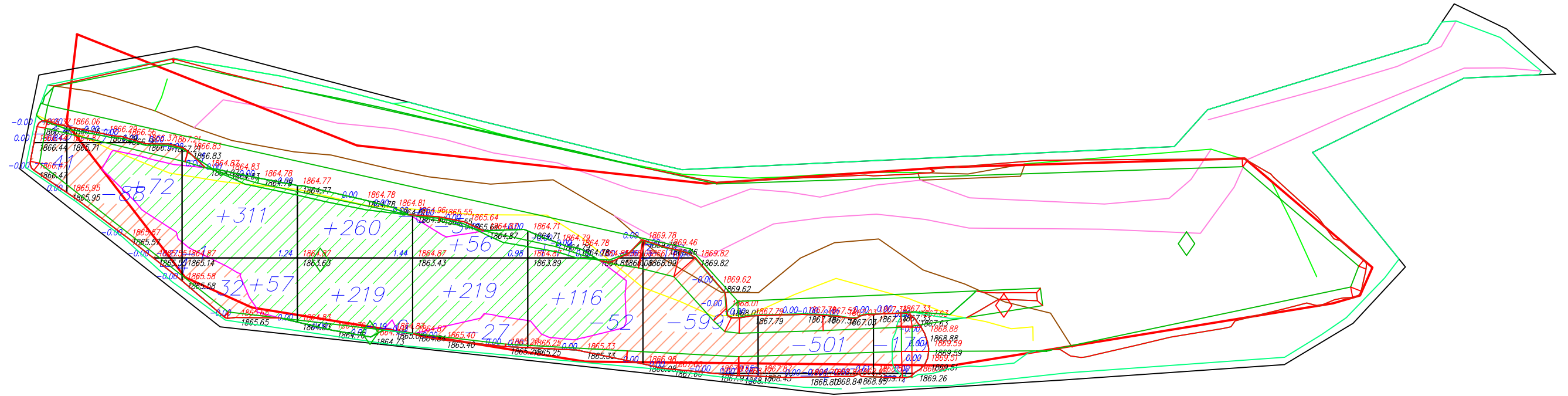
ნაკვეთის მისამართი:	ნაწარმო
პიტომბოთი აღნიშვნები	
<ul style="list-style-type: none"> საღ. ტყუილი აბსაღ. ტყუილი ტყუილი მტყუილი საღმარისაღ. ტყუილი ტყუილი ტყუილი 	<ul style="list-style-type: none"> ხის ღმრე ღმრე ტყის კუთუი კუთუი ტყუი ტყუი საბუთუკუთუი ტყუი ულ. ტყუილი საღი ტყუილი
<ul style="list-style-type: none"> წყალტყუილი ტყუი კანალიზაღი საწარღე კუთუი ულ. ტყუილი ტყუილი 	<ul style="list-style-type: none"> წყალტყუილი ტყუი კანალიზაღი საწარღე კუთუი ულ. ტყუილი ტყუილი
<p>ტყუილი: 1) ნაკვეთის საღტყუილი (თუ იღი აბის ნსსაღტყუი) მითითუილია დამუიუილის მით</p> <p>2) მითის საბუთუკუთუის ტყუილილისაღ ტყუილილი უბუილილის ტყუილილი</p>	

შ.პ.ს. "კირკიტაძე და კომპანია" (ს/ნ4162940067)
 პეკინის ქ. №27/10 ტ: 37 46 49 მობ: 8 99 56 22 76, ფაქსი: 37 23 00
L.T.D "KIRKITADZE & COMPANY"
 Pekini str. N 27/10 tel: 37 46 49 mob: 8 99 56 22 76, fax: 37 23 00
www.kirkitadze.ge kirkitadze@mail.ru

დირეკტორი:	კორკიტაძე რ.
ახომა:	ვეზდენი დ.
დახასა:	თოღუა გ.
დამკვეთი	შპს "ლდ იუნიონ".

მასშტაბი: 1:500
 30/09/2014წ.

არსებული მყარი ნარჩენების მოშანდაკების სამართო კარტოგრაფია



ქრილი	--	+72	+368	+479	+275	+127	--	--	--	ჯამი	+1320
ჭრილი	-56	-100	-34	-0	-32	-55	-615	-504	-181	ჭრილი	-1577

ლეგენდა

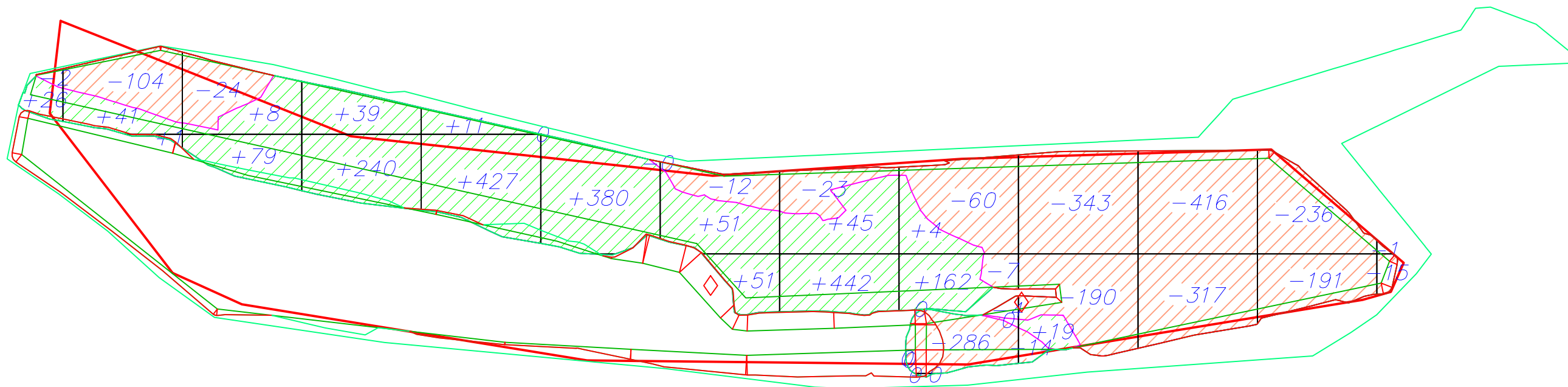
- ნულოვანი ხაზი
- +39 ჭრილის მოცულობა
- +79 ქრილის მოცულობა
- 575.81 არსებული (შავი) ნიშნული
- 575.07 საპროექტო (წითელი) ნიშნული
- 0.75 საპროექტო და არსებული ნიშნულების სხვაობა - ჭრის/ქრილის სიმძლავრე

შენიშვნა:
კარტოგრაფიის ბაზის უჯრედის ზომებია 20x20 მ.

ბალანსი ტკეპვნის კოეფიციენტის გათვალისწინებით	
ქრილი	+1320
ჭრილი	-1577/1.195=1320

შპს "ლეიშინი"		ქ. ნინოწმინდის მყარი საყოფაცხოვრებო გადანაყარების პოლიგონის კეთილმოწყობის და ექსპლუატაციის სამუშაოები			
საპრ. ჯგუფ. ნაპროექტორი	ა. ნ. მკვირვაძე	ანატროუშვილი	ნაწილი A პოლიგონის კეთილმოწყობის სამუშაოები		
შეასრულა:	ა. ნ. მკვირვაძე	ო. შამუგია	ტერიტორიის დაბეზმარება		
შეამოწმა:	ა. ნ. მკვირვაძე	ანატროუშვილი	არსებული მყარი ნარჩენების მოშანდაკების სამართო კარტოგრაფია		
№	თარიღი: 28.10.2014	ნაბ. №№	C5	ფურც. - 30	13

არსებული მყარი ნარჩენების მოშენდაკების სამუშაოს ტექნოლოგიური კარტოგრამა
(ბულღოზერისათვის)



ქრილი	+26	+42	+88	+279	+437	+380	+102	+487	+166	+19	--	--	--
ჭრილი	-2	-104	-24	--	--	-0	-12	-23	-358	-547	-733	-427	-16

ლეგენდა

- ნულოვანი ხაზი
- +39 ჭრილის მოცულობა (ბულღოზერით დამუშავებისათვის)
- +79 ქრილის მოცულობა (ბულღოზერით დამუშავებისათვის)

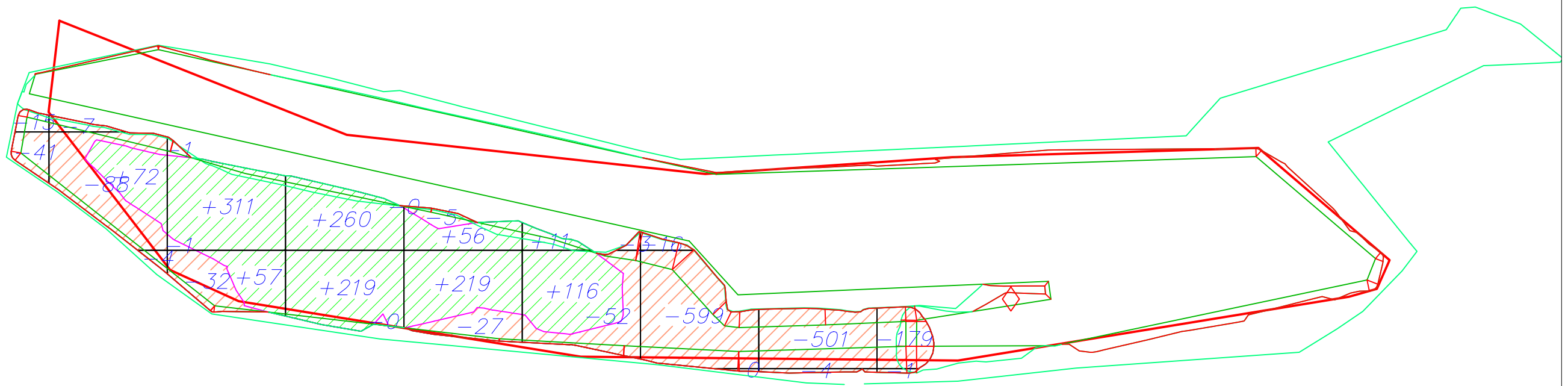
შენიშვნები:

- ჭრის ტექნოლოგიური მონახომიდან მყარი ნარჩენების გადატანა ხორციელდება შესაბამისი ნომერის ქრილის ტექნოლოგიურ ნომერში
- ქრილი მოეწყოს ფენებად სისქით არაუმეტეს 30 სმ. და დაიტკეპნოს შრეობრივად ვიბრო-სატკეპნის საშუალებით.

ბალანსი ტკეპნის კოეფიციენტის გათვალისწინებით	
ქრილი	+2027
ჭრილი	-2246/1.11=2027

შპს "ლეიზონი"		ქ. ნინოწმინდის მყარი საყოფაცხოვრებო განაწარების პოლიგონის კეთილმოწყობის და ექსპლუატაციის სამუშაოები			
საპრ. ჯგუფ. ნაგებობის კოდი	ა.6	ანატროშვილი	ნაწილი A		
შესრულება:	ა.6	ი. შამუგია	პოლიგონის კეთილმოწყობის სამუშაოები		
შეამოწმა:	ა.6	ანატროშვილი	ტერიტორიის დაგეგმვა		
არსებული მყარი ნარჩენების მოშენდაკების სამუშაოს ტექნოლოგიური კარტოგრამა (ბულღოზერისათვის)					
№	თარიღი: 28.10.2014	ნაბ. №№	C6	ფურც.: - 30	13

არსებული მყარი ნარჩენების მოშენდაკების სამუშაოს ტექნოლოგიური კარტოგრამა
(ბულღოზერისათვის)



ქრილი	--	+72	+368	+479	+275	+127	--	--	--
ჭრილი	-56	-100	-34	-0	-32	-55	-615	-504	-181

ლეგენდა

- ნულოვანი ხაზი
- +39 ჭრილის მოცულობა (ბულღოზერით) დამუშავებისათვის)
- +79 ქრილის მოცულობა (ბულღოზერით) დამუშავებისათვის)

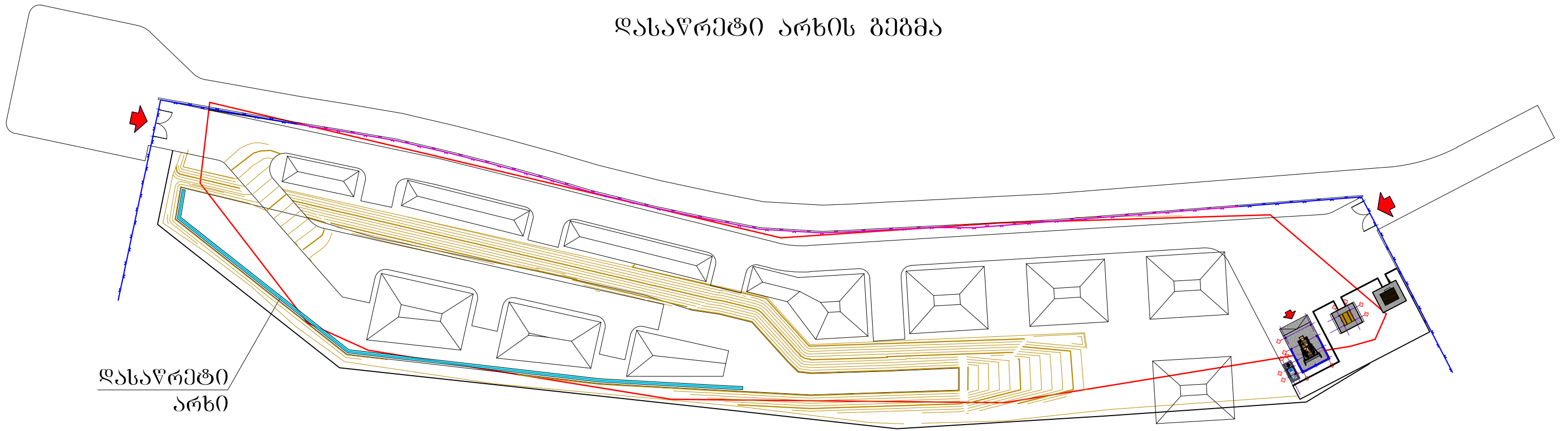
შენიშვნები:

1. ჭრის ტექნოლოგიური მონაზომიდან მყარი ნარჩენების გადატანა ხორციელდება შესაბამისი ნომერის ქრილის ტექნოლოგიურ ნომერში
2. ქრილი მოეწყოს ფენებულ სისქით არაუმეტეს 30 სმ. და დაიტკეპნოს შრეობრივად ვიბრო-სატკეპნის საშუალებით.

ბალანსი ტექსტის კომპიუტერული გათვალისწინებით	
ქრილი	+1320
ჭრილი	-1577/1.195=1320

შპს "ლეიზონი"		ქ. ნინოწმინდის მყარი საყოფაცხოვრებო განაყოფის პოლიგონის კეთილმოწყობის და ექსპლუატაციის სამუშაოები			
საპრ. ჯგუფ. ნაგებობის მფლობელი	ა.ნ. მჭედო	ანატროშვილი	ნაწილი A პოლიგონის კეთილმოწყობის სამუშაოები		
შეასრულა:	ა.ნ. მჭედო	ი. შამუგია	ტერიტორიის დაგეგმვა		
შეამოწმა:	ა.ნ. მჭედო	ანატროშვილი	არსებული მყარი ნარჩენების მოშენდაკების სამუშაოს ტექნოლოგიური კარტოგრამა (ბულღოზერისათვის)		
№	თარიღი: 28.10.2014	ნახ.: №№	C7	ფურც.: - 30	13

დასაწრმეტი არხის გეგმა



დასაწრმეტი
არხი

არხის განივი ჭრილი

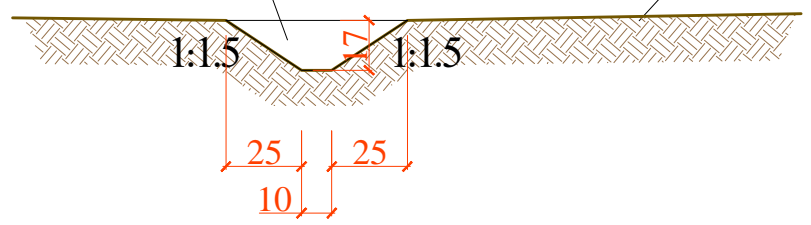
1-1

l=125.0 მ

მ 1:20

დასაწრმეტი არხი

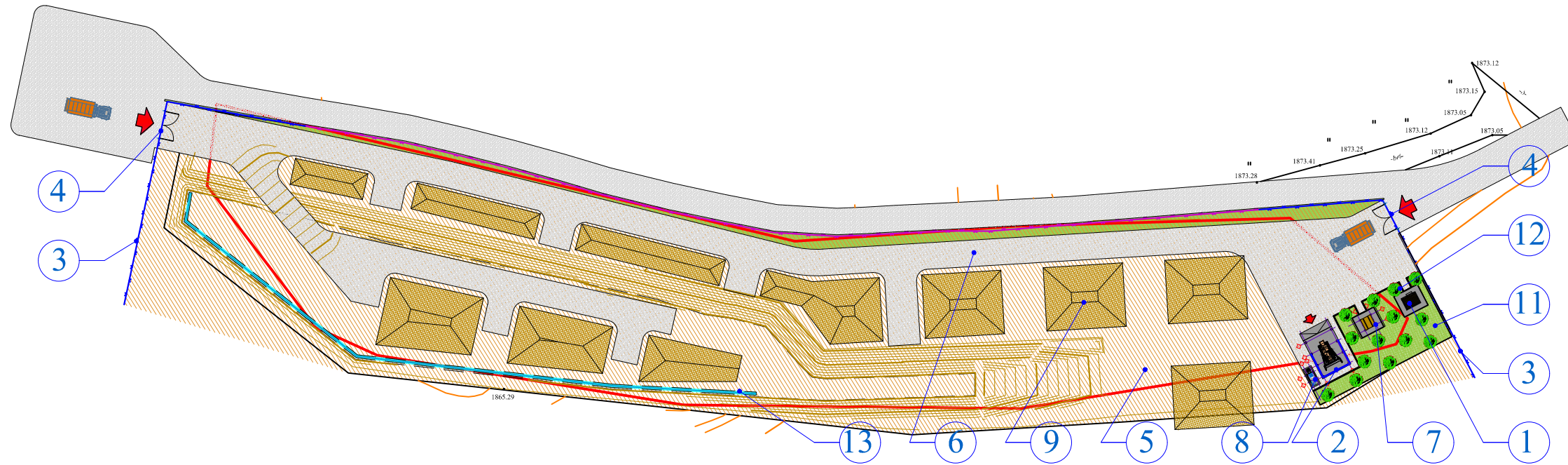
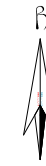
ნაბავსაყრელის
კოლიბონი



	ჰამი
ჭრილი	-7.50

შპს "ლდ იუმინი"		ქ. ნინოწმინდის მუკარო საყოფაცხოვრებო განაწარების პოლიგონის კეთილმოწყობის და ექსპლუატაციის სამუშაოები			
საპრ. ჰ.ბ.შ.მ. ნომეროგანგელო	ა.გ. მკვ.	ანატროუშვილი	ნაწილი A პოლიგონის კეთილმოწყობის სამუშაოები		
შეასრულა:	ა.გ. მკვ.	ო. შამუგია	ტერიტორიის დაგეგმარება		
შეასრუდა:	ა.გ. მკვ.	ანატროუშვილი	დასაწრმეტი არხის გეგმა		
№	თარიღი: 28.10.2014	ნახ.: №№	C8	ფურც.: - 30	13

გენერალური გეგმა
შ 1:1000

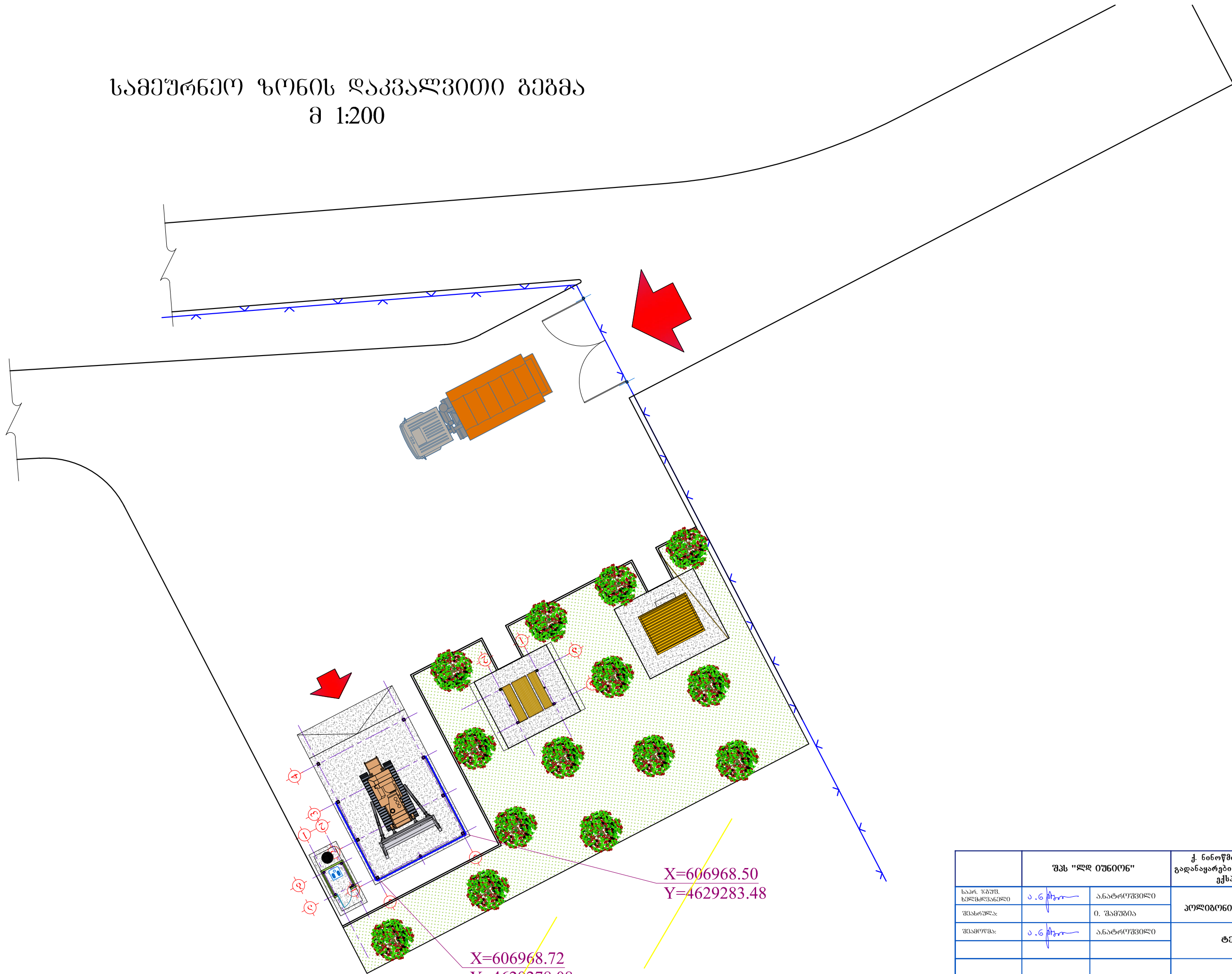


ექსპლიკაცია

1. საღარაჯო ჯიხური
2. ავტოფარეხი
3. პერიმეტრის ლოპე
4. ჭიშკარი
5. თიხის საბები მქარი ნარჩენებისათვის
6. მოხრეშილი ბუჩა
7. ფანჯატური
8. საპირფარეშო
9. თიხოვანი ბრუნტის კავალიერი
10. სანაბვე ურნა
11. ბაზონი
12. გეტონის ანაკრები გორღიური
13. დასაწრეტი არხი

	შპს "ლეიზონი"		ქ. ნინოწმინდის მყარი საყოფაცხოვრებო გადანაყარების პოლიგონის კეთილმოწყობის და ექსპლუატაციის სამუშაოები			
საპრ. ჯგუფი ხელმძღვანელი	<i>ა.გ. ქეი</i>	ანატროვსვილი	ნაწილი A პოლიგონის კეთილმოწყობის სამუშაოები			
შეასრულა:		0. შამშია				
შეამოწმა:	<i>ა.გ. ქეი</i>	ანატროვსვილი	ტერიტორიის დაბეგარება			
			გენერალური გეგმა			
№	თარიღი: 28.10.2014	ნახ.: №№	C9	ფურც.: - ბი	13	

სამშენიანო ზონის დაკვალვითი გეგმა
მ 1:200



	შპს "ლდ იუნაინ"		ქ. ნინოწმინდის მყარი საყოფაცხოვრებო განაყოფების კოლეგონის კეთილმოწყობის და ექსპლუატაციის სამუშაოები			
საპრ. წარმ. ხელმოწერა:	<i>ა.გ. ქუთა</i>	ანატოლუშვილი	ნაწილი A			
შეასრულა:		0. შამშია	კოლეგონის კეთილმოწყობის სამუშაოები			
შეამოწმა:	<i>ა.გ. ქუთა</i>	ანატოლუშვილი	ტიპიტორიის დაბეჭდვა			
			სამშენიანო ზონის დაკვალვითი გეგმა			
№	თარიღი: 28.10.2014	ნახ.: №№	C10	შურც.: - პი	13	