











ნახაზების ჩამონათვალი

ბანმარტეპანი

№№	ღ ა ს ა ხ ე ლ ე ბ ა
1	ნახაზების ჩამონათვალი, ბანმარტეპითი ბარათი, პირობითი აღნიშვნები
2	ბლოკი "ა". ელ. მაგისტრალური ხაზების ბეგმა პირველ (ტიპიურ) სართულზე
3	ბლოკი "ა". ელ. ბანათების ბეგმა პირველ (ტიპიურ) სართულზე
4	ბლოკი "ბ". ელ. მაგისტრალური ხაზების ბეგმა პირველ (ტიპიურ) სართულზე
5	ბლოკი "ბ". ელ. ბანათების ბეგმა პირველ (ტიპიურ) სართულზე
6	სპეციფიკაცია

პირობითი აღნიშვნები

-  მრიცხველების კარადა
-  ყუთი გამთიშველით
-  ბინის ფარი
-  შტუფსელის როზეტი
-  იბივე, შეწყვილებული
-  შტუფსელის როზეტი კონდიციონერისათვის
-  გამომრთველი ერთკლავიშა
-  გამომრთველი ორკლავიშა
-  სანათი ჭერის კლავონი
-  მაგისტრალური ხაზი

ქალაქ ხაშურში სააკაძის ქუჩა №2-ში გდგარე შენობის რეკონსტრუქციის პროექტის ელ. ტიპ. ნაწილი შედგენილია ამავსე პროექტის არქიტექტურული ნაწილის საფუძველზე ამჟამად მოქმედი ნორმების მიხედვით.

პროექტის ელ. ტიპ. ნაწილი ითვალისწინებს შენობის შიგა ელ. ქსელის მოწყობას.

შენობა შედგება 2 ბლოკისაგან: ბლოკი "ა" და ბლოკი "ბ". ბლოკი "ა" შენობის ერთი ნაწილი სამ სართულიანია, ერთი ორ სართულიანი. ხოლო ბლოკი "ბ" სამ სართულიანია.

ქსელის კაპააა 380/220ვ. საერთო მოთხოვნილი სიმძლავრე ორივე კორპუსისთვის ერთად შეადგენს 85 ბინაX2,5=212,5კვტ.

შენობაში ელ. ენერჯის მისაღებად საღარბაოებში დგას მიმღები ყუთი გამთიშველით, საიდანაც ელ. დენი მიეწოდება მრიცხველების კარადას, რომლებიც აბრთვენ საღარბაოებშია განთავსებული პირველ სართულზე. მრიცხველების კარადაში აბრთვენ განთავსებულია მრიცხველები კიბის უჯრედების და დერეფნების ბანათებისთვის.

ბინის ფარეზე ავტომატური გამომრთველები ბათვალისწინებულია: კონდიციონერისთვის, სარეცხი მანქანისთვის, სამზარეულოს დანადგარებისთვის, საერთო მოთხოვნილების შტუფსელისათვის და ბანათებისთვის.

კონდიციონერისთვის ბათვალისწინებული შტუფსელის როზეტის დაყენების სიმაღლეა 2მ იატაკის დონიდან.

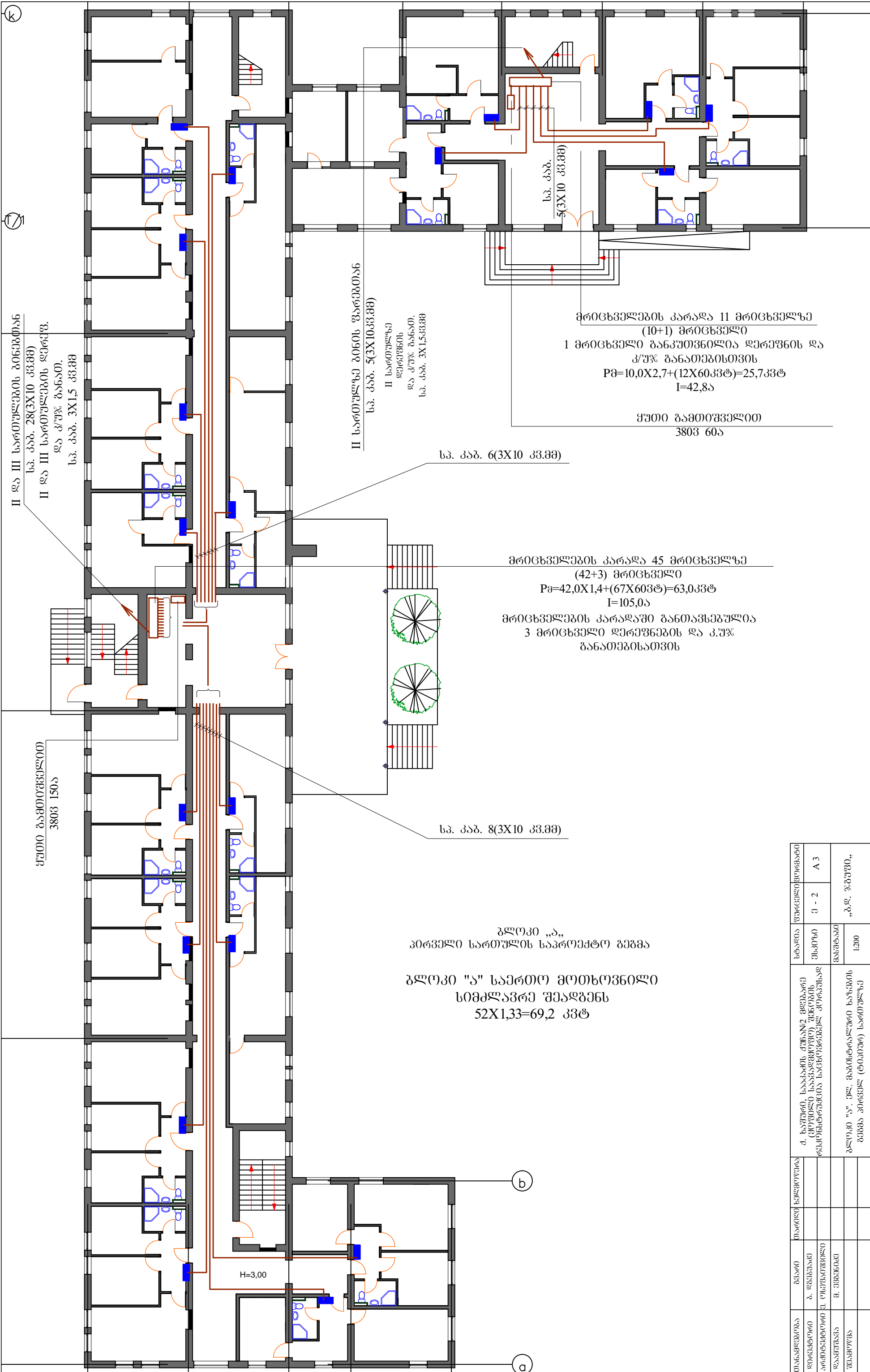
მიეღი ელ. ქსელი შესრულებულია სპილენძის კაბელით ორმაგი იზოლაციით ფარულად შელესვის ქვეშ. ნათურებამდე 3X1,5კვ.მმ კვეთით, შტუფსელებამდე 3X2,5კვ.მმ კვეთით. მრიცხველების კარადიდან ბინის ფარებამდე 3X10კვ.მმ კვეთით.

დერეფნებში ბინის ფარებამდე კაბელი იღება შეკიდულ ჭერში სააკაძელო არხში. სველ წერტილებში კაბელი უნდა ჩაიდოს კლასტმასის მილში.

ბათვალისწინებულია გამთიშველების ბანმარტეპითი დამიწება. (მასალები იხ. სპეციფიკაციაში).

მიეღი ელ. ქსელი შესრულებული უნდა იქნეს ელ. დანდარების მოწყობის წესების სრული დაცვით.

თანამდებობა	გვარი	თარიღი	ხელმოწერა	ქ. ხაშური, სააკაძის ქუჩა №2 გდგარე (ქოვილი სააკაძეძო) შენობის რეკონსტრუქცია საცხოვრებელ კორპუსად	სტადია	ფურცელი	ფორმატი
დირექტორი	ა. ლგვუაძე				მსკიზი	მ - 1	A 3
არქიტექტორი	მ. ოსუნიძე				მასშტაბი		
დაამუშავა	მ. ეგვიანიძე						
შეამოწმა							
				ნახაზების ჩამონათვალი, ბანმარტეპითი ბარათი, პირობითი აღნიშვნები			„ბ.დ. ჯგუფი“



II და III სართულების ბინებთან  
ს.პ. კაბ. 28(3X10 კვ.მ)  
II და III სართულების ღერძი  
და კ/უჯ. ბანაო.  
ს.პ. კაბ. 3X1,5 კვ.მ

II სართულზე ბინის ფარგლებთან  
ს.პ. კაბ. 5(3X10 კვ.მ)  
II სართულზე  
ღერძის  
და კ/უჯ. ბანაო.  
ს.პ. კაბ. 3X1,5 კვ.მ

მრიცხველების კარადა II მრიცხველზე  
(10+1) მრიცხველი  
1 მრიცხველი განკუთვნილია ღერძის და  
კ/უჯ. ბანათებისთვის  
 $P=10,0 \times 2,7 + (12 \times 60) = 25,73$  კვტ  
 $I=42,8$   
ყუთი გამთიშველით  
3803 60ა

მრიცხველების კარადა 45 მრიცხველზე  
(42+3) მრიცხველი  
 $P=42,0 \times 1,4 + (67 \times 60) = 63,0$  კვტ  
 $I=105,0$   
მრიცხველების კარადაში განთავსებულია  
3 მრიცხველი ღერძის და კ/უჯ.  
ბანათებისთვის

ბლოკი „ა“,  
პირველი სართულის სარეზერვუარო გეგმა  
ბლოკი „ა“ სართო მოთხოვნილი  
სიმკვარვე შეაღბენს  
 $52 \times 1,33 = 69,2$  კვტ

ყუთი გამთიშველით  
3803 150ა

ს.პ. კაბ. 8(3X10 კვ.მ)

ს.პ. კაბ. 6(3X10 კვ.მ)

ს.პ. კაბ. 5(3X10 კვ.მ)

H=3,00

თანამდებობა	გვარი	თარიღი	საღმოსაფრეო	სტადია	ფურცელი/მოდული
დირექტორი	ბ. მანუაშვილი			შსპ	2 - 3
არქიტექტორი	მ. თინათინაძე			მ.გ.	კ.გ.წ.წ.
დაამუშავა	მ. თინათინაძე			მ.გ.	კ.გ.წ.წ.
შეამოწმა				მ.გ.	კ.გ.წ.წ.

დ. ნაშრომი, საბაზისი ქუჩა №2, მდებარეობს  
(ქუჩის) საბაზისი ქუჩის  
რეკონსტრუქციის საგნობრივი კომპლექსის  
გეგმა პირველ (ტიპურ) სართულზე

ბლოკი „ა“, ელ. ელ. მართვითი სარეზერვუარო  
გეგმა პირველ (ტიპურ) სართულზე

მასშტაბი  
1:200

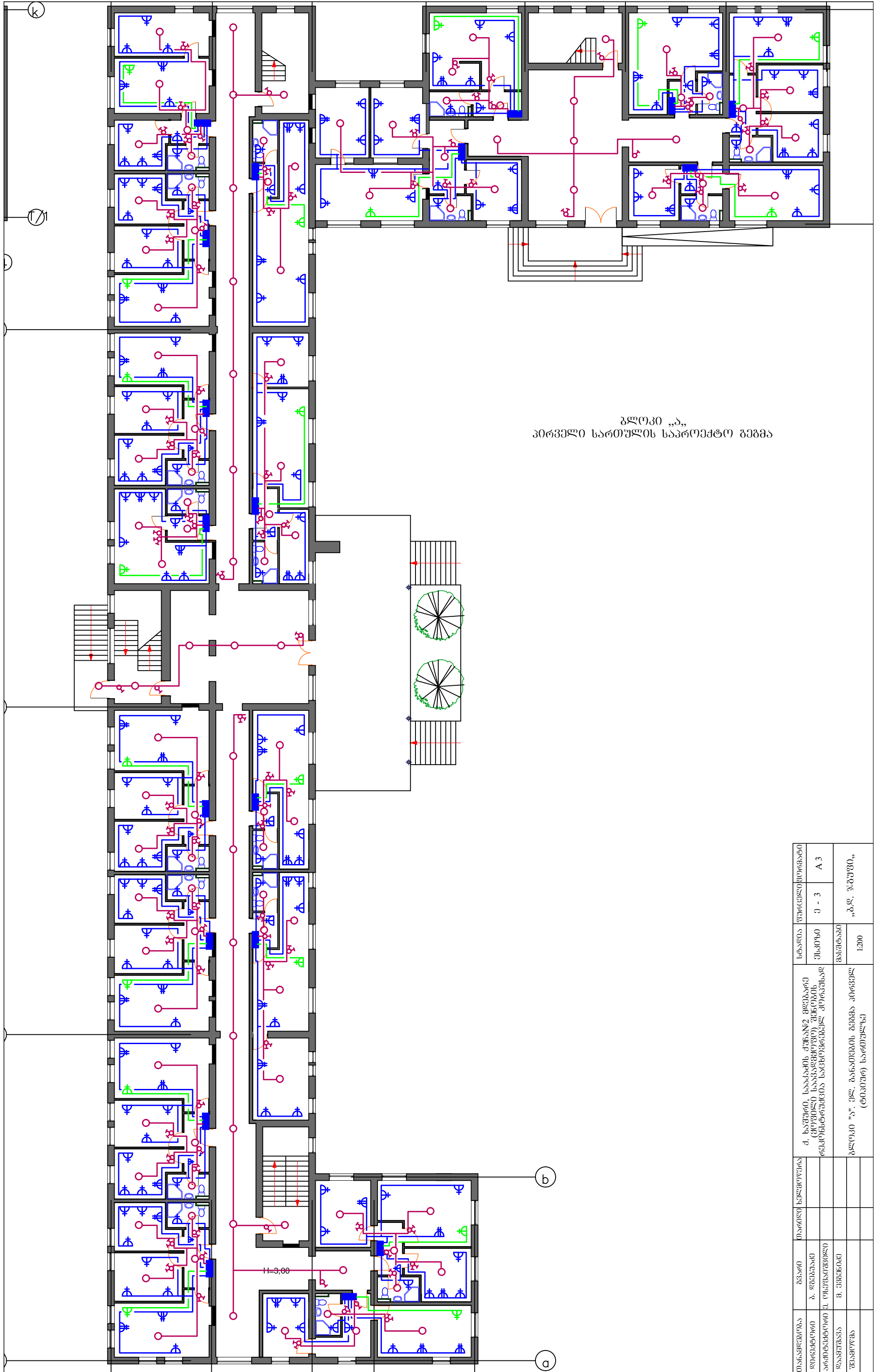
ფურცელი/მოდული  
2 - 3

სტადია  
შსპ

ფურცელი/მოდული  
კ.გ.წ.წ.

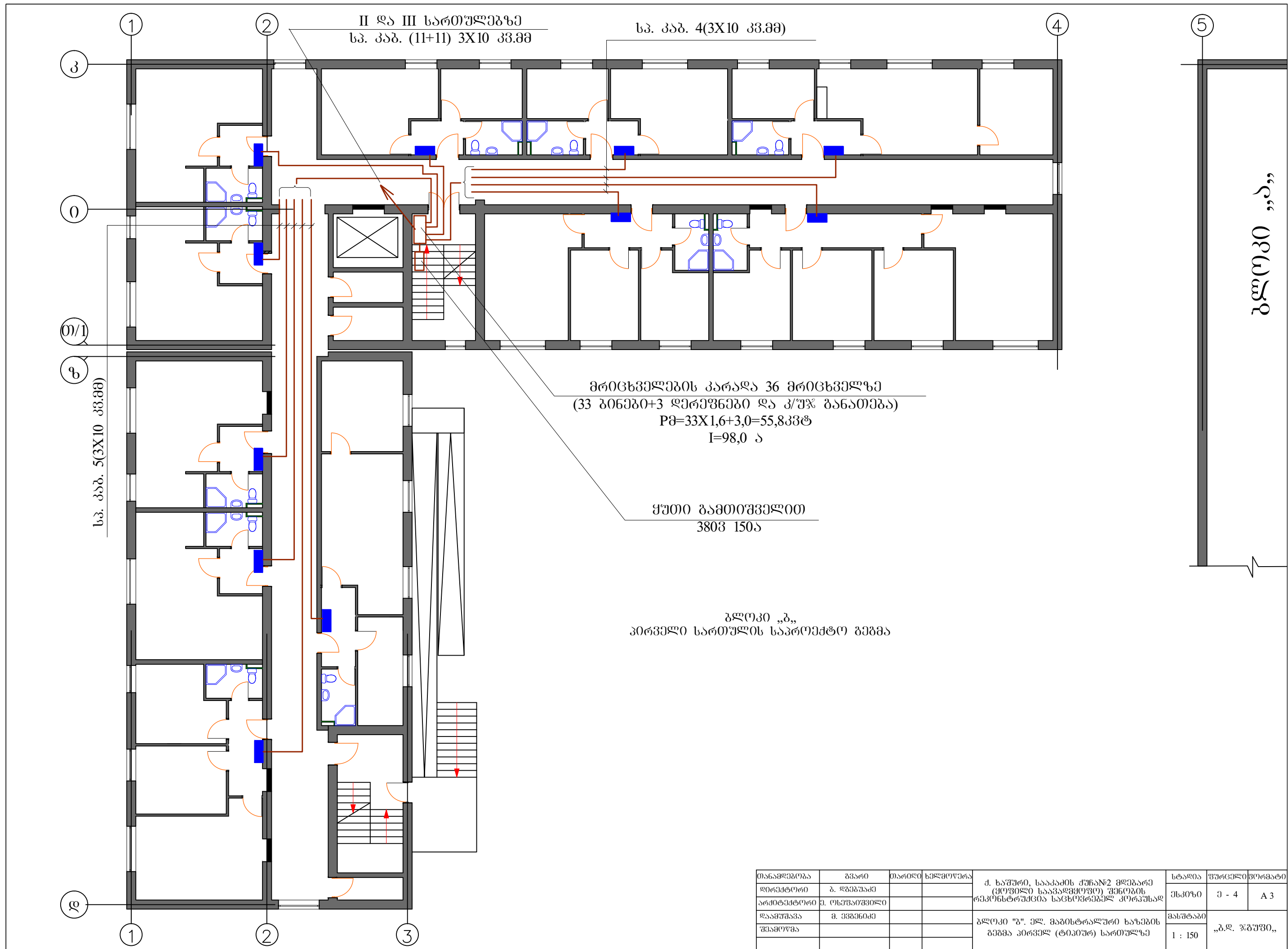
მ.გ.

კ.გ.წ.წ.

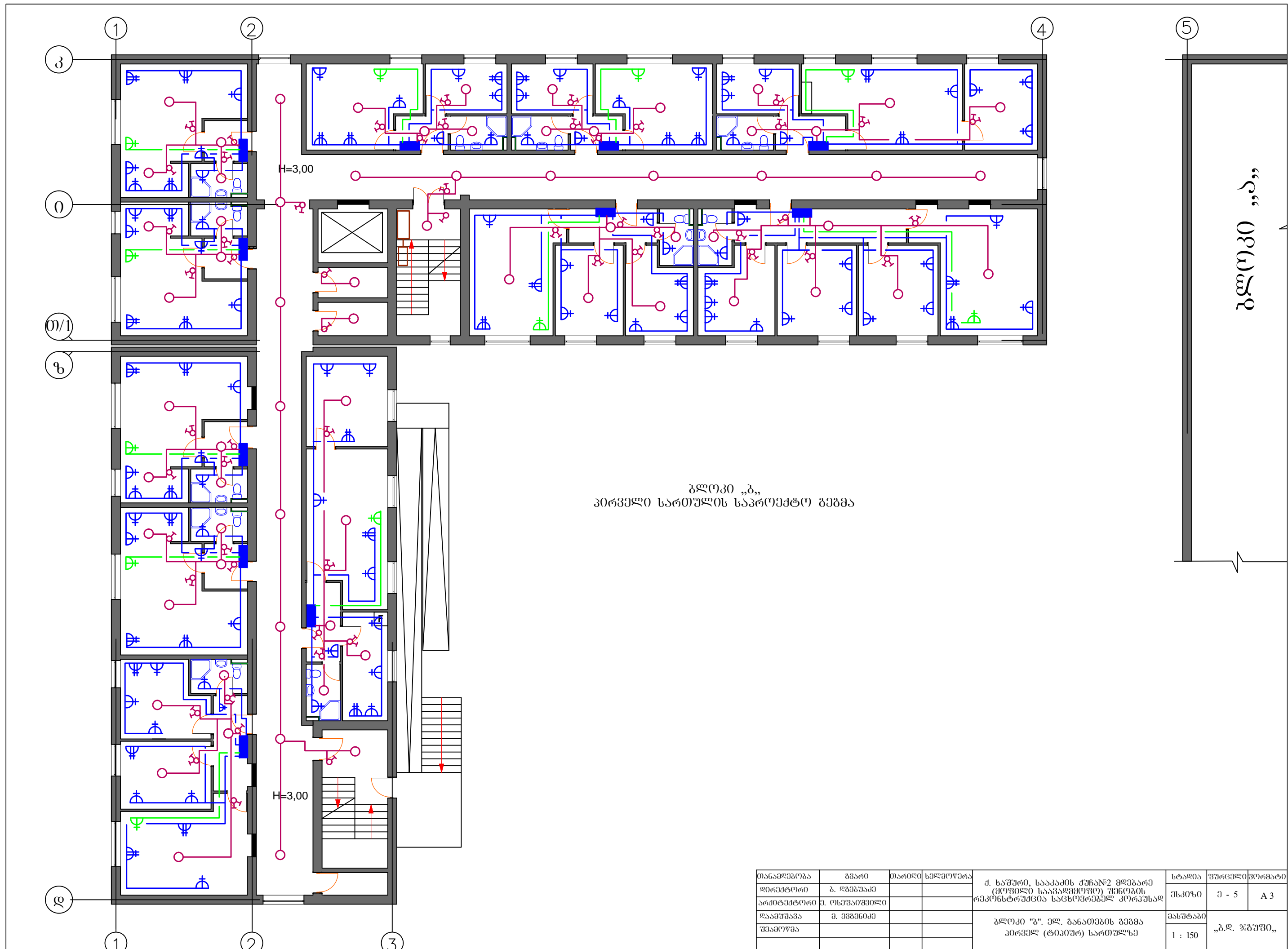


ბლოკი „ა“,  
პირველი სართულის სავსრულყოფილი გეგმა

თანამდებობა	გეგმით	თარიღი	საღმრთელი	სტადია	ფურცელთა რაოდენობა
დირექტორი	ბ. მანუჩაძე		მსპობი	მ - 3	A 3
პროექტორი	მ. თამარაშვილი		მხატვარი		„ბ.დ. ჯგუფი“
დაამუშავა	მ. ქვიციანი		1:200		
შეამოწმა					
<p>ბ. ხაშვილი, საბაბაძის ქუჩა №2, ქვემოთა (ქვემოთ) საავტომობილო გზის რემონტისთვის საცხოვრებელი კორპუსისათვის</p> <p>ბლოკი „ა“, ელ. განათების გეგმა პირველ (ბიკორ) სართულზე</p>					



თანამდებობა	გვარი	თარიღი	ხელმოწერა	მ. ხაშური, სააკაძის ქუჩა №2 მდებარე (ქუთაისი საავტომობილო უნივერსიტეტის რეკონსტრუქციის საცხოვრებელ კორპუსად	სტადია	ფურცელი	ფორმატი
ლიმპტორი	ა. ლგვუაძე				მსკიზი	ბ - 4	A 3
არქიტექტორი	მ. ოსუნიანი				მასშტაბი		
დაამუშავა	მ. ვახანიანი				1 : 150		
შეამოწმა							
				ბლოკი "ბ". ელ. მამისტრალური ხაზების გეგმა პირველ (ტიპურ) სართულზე			„პ.ლ. ჯგუფი“



გლოკი „ა“,  
პირველი სართულის საპროექტო გეგმა

თანამდებობა	გვარი	თარიღი	ხელმოწერა	პ. ხაშური, სააკაძის ქუჩა №2 გლეგარე (ქუვილი საავტომობილო უნივერსიტეტის რეკონსტრუქცია სანსტრუქტურულ კორპუსად	სტაფი	ფურცელი	ფორმატი
ლინკორი	ა. ლგვუაძე				მსკიზი	მ - 5	A 3
არქიტექტორი	მ. ოსუნიანი						
ლაშქვა	მ. ვახუშტი				მასშტაბი		
შეამოწმა				გლოკი „ა“, ელ. განათების გეგმა პირველ (ტიპურ) სართულზე	1 : 150		„პ. ჯგუფი“

სპეციფიკაცია ხაშური

№№	ღ ა ს ა ხ ე ლ ე ბ ა	ბანზ.	რაოდ.
1	ყუთი სამფანა გამთიშველით 3803 150ა	კომპლ.	2
2	იბივე, 3803 60ა	კომპლ.	1
3	მრიცხველების კარადა 45 მრიცხველზე	კომპლ.	1
4	მრიცხველების კარადა 36 მრიცხველზე	კომპლ.	1
5	მრიცხველების კარადა 11 მრიცხველზე	კომპლ.	1
6	აქტიური ენერგიის მრიცხველი ორკოლუსა 2303 63ა	ც	92
7	ბინის ფარი შემყვანზე ორკოლუსა ავტომატური გამომრთველით 63ა-ზე, სახაზო ავტომატური გამომრთველებით, 2303 25ა-4ც, 2303 16ა-1ც	ც	85
8	შტეფსელის როზეტი ორკოლუსა მძსამე დამამიწებელი კონტაქტით 2503 16ა	ც	656
9	იბივე, შეწყვილებული	ც	250
10	გამომრთველი ერთკლავიშიანი 2503 6ა	ც	127
11	იბივე, ორთკლავიშიანი	ც	306
12	სანათი ჭერის (კლავონი)	ც	530
13	ნათურა ვარავერბის 60 ვტ	ც	530
14	კაბელი სპილენძის ორმაგი იზოლაციით კვეთი 3X1,5 კვ.მმ	მ <sup>2</sup>	3240
15	კაბელი სპილენძის ორმაგი იზოლაციით კვეთი 3X2,5 კვ.მმ	მ <sup>2</sup>	6550
16	კაბელი სპილენძის ორმაგი იზოლაციით კვეთი 3X10 კვ.მმ	მ <sup>2</sup>	2480
17	პლასტმასის საინსტალაციო მილი დიამ. 20მმ	მ	425
18	საკაბელო არხი	მ	320
19	თუნუქის ხოკერი	მ	32
20	ზოლოვანი ფოლადი	მ	45
21	კუთხოვანი ფოლადი	მ	23

თანამდებობა	გვარი	ძარილი	ხელმოწერა	მ. ხაშური, სააკაძის ქუჩა№2 მღებარე (ქოვილი საავტომობილო) შენობის რეკონსტრუქცია საცხოვრებელ კორპუსად	სტადია	ფურცელი	ფორმატი
დირექტორი	ა. ლგვიაძე				შსპ-ის	მ - 6	A 3
არქიტექტორი	მ. ოსუნიძე						
დამუშავა	მ. ვახანიძე				მასშტაბი		
შეამოწმა				სპეციფიკაცია			„პ.დ. ჯგუფი“