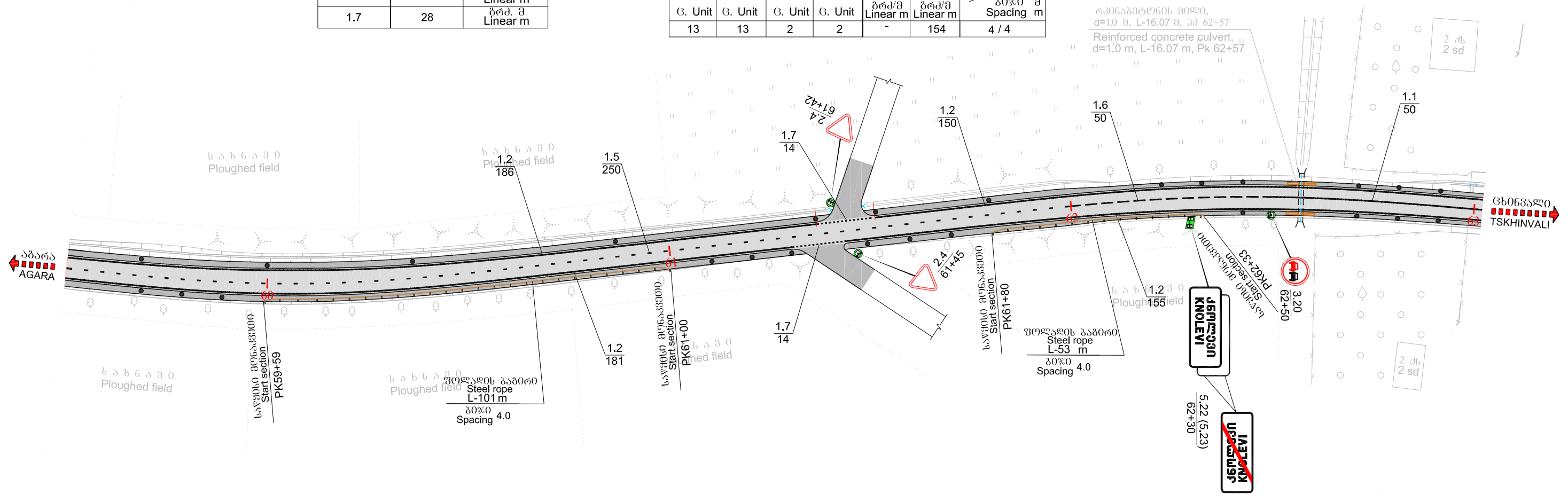


ჰორიზონტალური მონიშვნის უწყისი
Road horizontal markings table

მონიშვნის ხაზის ნომერი Marking lines number	მოცულობა Volume	ზომის ერთეული Meas. unit
1.1	50	გრძ. მ Linear m
1.2	672	გრძ. მ Linear m
1.5	250	გრძ. მ Linear m
1.6	50	გრძ. მ Linear m
1.7	28	გრძ. მ Linear m

საზღაო შემოღობვის უწყისი
Road fencing table

მიმართული ბოქსები Guide posts		სპეციალური პროფილის კონკრეტის პარაპეტი Concrete parapet of special profile		ფოლადის პაპირით შემოღობვა Fencing of steel rope	
მარცხენი Left side	მარჯვნივ Right side	მარცხენი Left side	მარჯვნივ Right side	მარცხენი Left side	მარჯვნივ Right side
გ. ერთეული G. Unit	გ. ერთეული G. Unit	გ. ერთეული G. Unit	გ. ერთეული G. Unit	გრძ./მ Linear m	გრძ./მ Linear m
13	13	2	2	-	154
					საწყისი მონაკვეთი Start section
					გ. ერთეული G. Unit
					ბოჭი Spacing m
					4 / 4



საზღაო ნიშნების უწყისი
Road signs table

სტანდარტული ნიშნები Standard signs	ტიპური ზომა Typical size	ფურცლის ზომა Panels size	რაოდენობა Quantity
	მმ mm	გ. ერთეული G. Unit.	
ბრძანების ნიშნი Warning	I	A 700	-
პრიორიტეტული ნიშნი Priority	I	A 700	2
აკრძალვა ნიშნი Prohibitory	I	D 600	1

ინდივიდუალური საინფორმაციო ნიშნები Informational individual signs		
ტიპი Type	ფურცლის ზომა, მმ Panels size, mm	ცალი Unit
5.22(5.23)	2000x800	2
ლიტონის ღებრი "ლლ" Metal posts		
ტიპი Type	სიგრძე, მ Length, m	ცალი Unit
ნიშნებისთვის სტანდარტული For standard signs	ლ-5 MP-5	3.5
ინდივიდუალური საინფორმაციო ნიშნებისთვის For individual signs	ლ-16 MP-16	3.5



საქართველოს რეგიონული განვითარებისა და ინფრასტრუქტურის სამინისტრო
საქართველოს საავტომობილო გზების დეპარტამენტი
MINISTRY OF REGIONAL DEVELOPMENT AND INFRASTRUCTURE OF GEORGIA
ROADS DEPARTMENT OF GEORGIA



საქართველო
GEORGIA



გერმანია
GERMANY

საავტომობილო გზა: აგარა-კორნისი-ტსხინვალი კმ 1 - კმ 4; კმ 9 - კმ 16
მონაკვეთი: კმ 9 - კმ 16

Road: Agara-Kornisi-Tskhinvali km 1 - km 4; km 9 - km 16
Section: km 9 - km 16

საზღაო ნიშნების, მონიშვნის და შემოღობვის განლაგების სქემა
კმ 59+50 - კმ 63+00
Layout of road signs, markings and guardrails
Pk 59+50 - Pk 63+00

დაამტკიცა:
APPROVED:

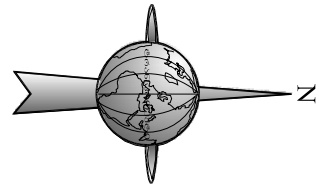
თარიღი
DATE

განახალი
DRAWING N

თარიღი
DATE

მასშტაბი
SCALE 1:1000

ნახაზის ორიგინალური ზომა
ORIGINAL DRAWING SIZE A3

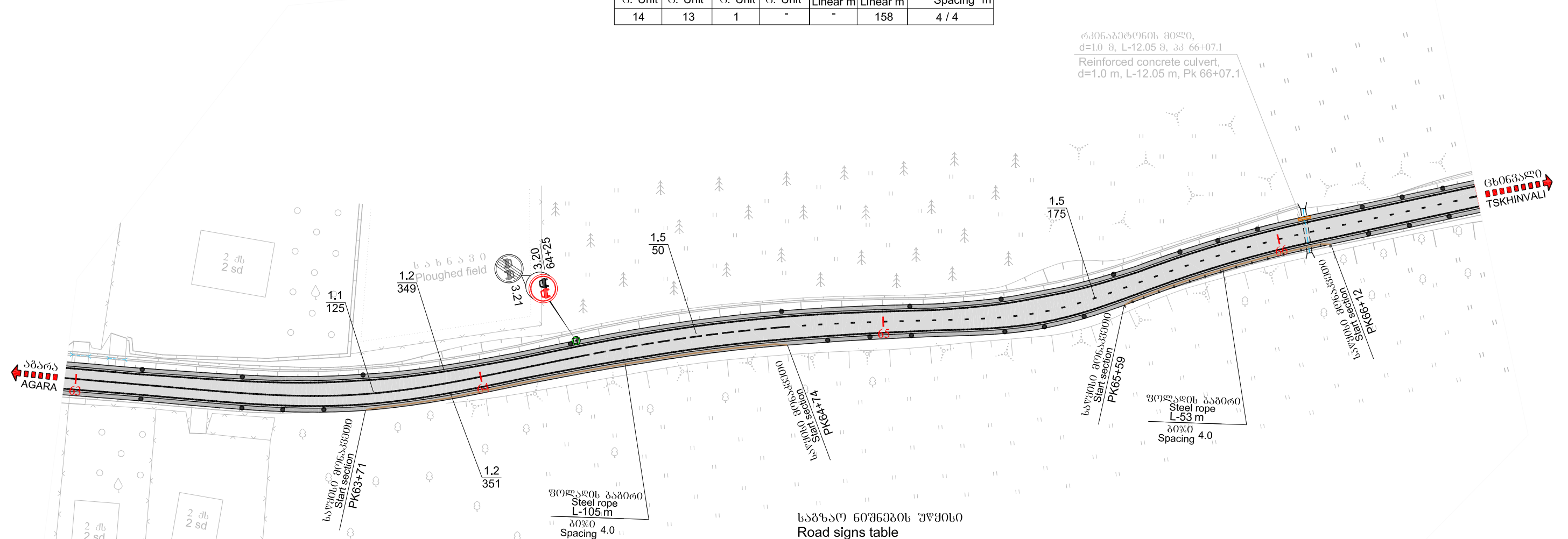


ჰორიზონტალური მონიშვნის უწყისი
Road horizontal markings table

მონიშვნის ხაზის ნომერი Marking lines number	მოცულობა Volume	ზანაზღაურება Meas. unit
1.1	125	გრძ. მ Linear m
1.2	700	გრძ. მ Linear m
1.5	175	გრძ. მ Linear m
1.6	50	გრძ. მ Linear m

საგზაო შემოღობვის უწყისი
Road fencing table

მიმართული პოკინტაჟი Guide posts		სპეციალური პროფილის კონკრეტის პარაპეტები Concrete parapet of special profile		ვოლადის ბაბირით შემოღობვა Fencing of steel rope		
მარცხენი Left side	მარჯვნივ Right side	მარცხენი Left side	მარჯვნივ Right side	მარცხენი Left side	მარჯვნივ Right side	საწყისი Start section ც. ერთეული ც. Unit
ც. ერთეული G. Unit	ც. ერთეული G. Unit	ც. ერთეული G. Unit	ც. ერთეული G. Unit	გრძ. მ Linear m	გრძ. მ Linear m	ბოჭი მ Spacing m
14	13	1	-	-	158	4 / 4



საგზაო ნიშნების უწყისი
Road signs table

სტანდარტული ნიშნები Standard signs	ტიპური ზომა Typical size	ლაგის ზომა Panels size	რაოდენობა Quantity	
	მმ mm	ც. ერთეული G. Unit.		
	ამპრობაში Prohibitory	I	D 600	1
	ამპრობაში Prohibitory	I	D 600	1

ლითონის ღებრი "ლდ" Metal posts "LD"	ტიპი Type	სიგრძე, მ Length, m	ცალი Unit
ნიშნების სტანდარტული For standard signs	ლდ-5 MP-5	3.5	1



საქართველოს რეგიონული განვითარებისა და ინფრასტრუქტურის სამინისტრო
საქართველოს საავტომობილო გზების დეპარტამენტი
MINISTRY OF REGIONAL DEVELOPMENT AND INFRASTRUCTURE OF GEORGIA
ROADS DEPARTMENT OF GEORGIA



საქართველო
GEORGIA



გერმანია
GERMANY

საავტომობილო გზა: აგარა-კორნისი-ტსხინვალი კმ 1 - კმ 4; კმ 9 - კმ 16
მონაკვეთი: კმ 9 - კმ 16

Road: Agara-Kornisi-Tskhinvali km 1 - km 4; km 9 - km 16
Section: km 9 - km 16

საგზაო ნიშნების, მონიშვნის და შემოღობვის განლაგების სქემა
კმ 63+00 - კმ 66+50
Layout of road signs, markings and guardrails
Pk 63+00 - Pk 66+50

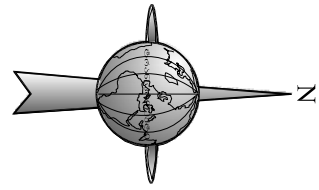
დაამტკიცა:
APPROVED:

თარიღი
DATE

ნახაზი
DRAWING N

თარიღი
DATE

მასშტაბი 1:1000
ნახაზის ორიგინალური ზომა
ORIGINAL DRAWING SIZE A3

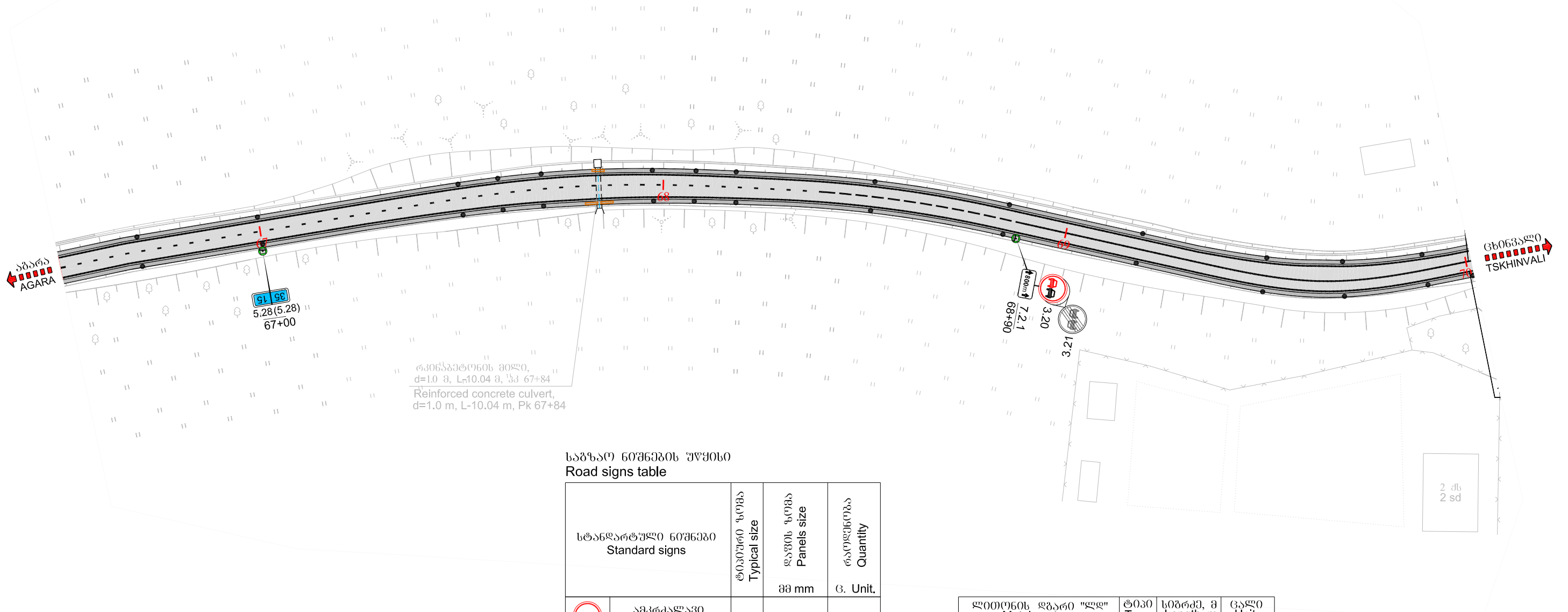


ჰორიზონტალური მონიშვნის უწყისი
Road horizontal markings table

მონიშვნის ხაზის ნომერი Marking lines number	მოცულობა Volume	ზანაზომილი Meas. unit
1.1	110	ბრძ. მ Linear m
1.2	700	ბრძ. მ Linear m
1.5	190	ბრძ. მ Linear m
1.6	50	ბრძ. მ Linear m

საგზაო შემოფარგვლის უწყისი
Road fencing table

მომართვილი პოპიტები Guide posts		სპეციალური პროფილის კონკრეტის პარაპეტი Concrete parapet of special profile	
მარცხენი Left side	მარჯვნივი Right side	მარცხენი Left side	მარჯვნივი Right side
ც. ერთეული G. Unit	ც. ერთეული G. Unit	ც. ერთეული G. Unit	ც. ერთეული G. Unit
14	14	1	2



საგზაო ნიშნების უწყისი
Road signs table

სტანდარტული ნიშნები Standard signs	ტიპური ზომა Typical size	პანელის ზომა Panels size	რაოდენობა Quantity	
		38 mm	ც. ერთეული G. Unit.	
	აპკრძალვა Prohibitory	I	D 600	1
	აპკრძალვა Prohibitory	I	D 600	1
	დამატებითი სანიშნობრივი Additional informative	I	300x600	1
	სანიშნობრივი Information	II	200x300	2

ლითონის დგარი "ლდ" Metal posts	ტიპი Type	სიგრძე, მ Length, m	ცალი Unit
სტანდარტული ნიშნებისთვის For standard signs	ლდ-5 MP-5	4.0	1
	ლდ-6 MP-6	2.75	1



საქართველოს რეგიონული განვითარებისა და ინფრასტრუქტურის სამინისტრო
საქართველოს საავტომობილო გზების დეპარტამენტი
MINISTRY OF REGIONAL DEVELOPMENT AND INFRASTRUCTURE OF GEORGIA
ROADS DEPARTMENT OF GEORGIA



საქართველო
GEORGIA

KOCKS
ENGINEERS

გერმანია
GERMANY

საავტომობილო გზა: აგარა-კორნისი-ტსხინვალი კმ 1 - კმ 4; კმ 9 - კმ 16
მონაკვეთი: კმ 9 - კმ 16

Road: Agara-Kornisi-Tskhinvali km 1 - km 4; km 9 - km 16
Section: km 9 - km 16

საგზაო ნიშნების, მონიშვნის და შემოფარგვლის განლაგების სქემა
კმ 66+50 - კმ 70+00
Layout of road signs, markings and guardrails
Pk 66+50 - Pk 70+00

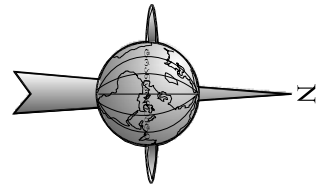
დაამტკიცა:
APPROVED:

თარიღი
DATE

ნახაზი
DRAWING N

თარიღი
DATE

მასშტაბი 1:1000
ნახაზის ორიგინალური ზომა
ORIGINAL DRAWING SIZE A3

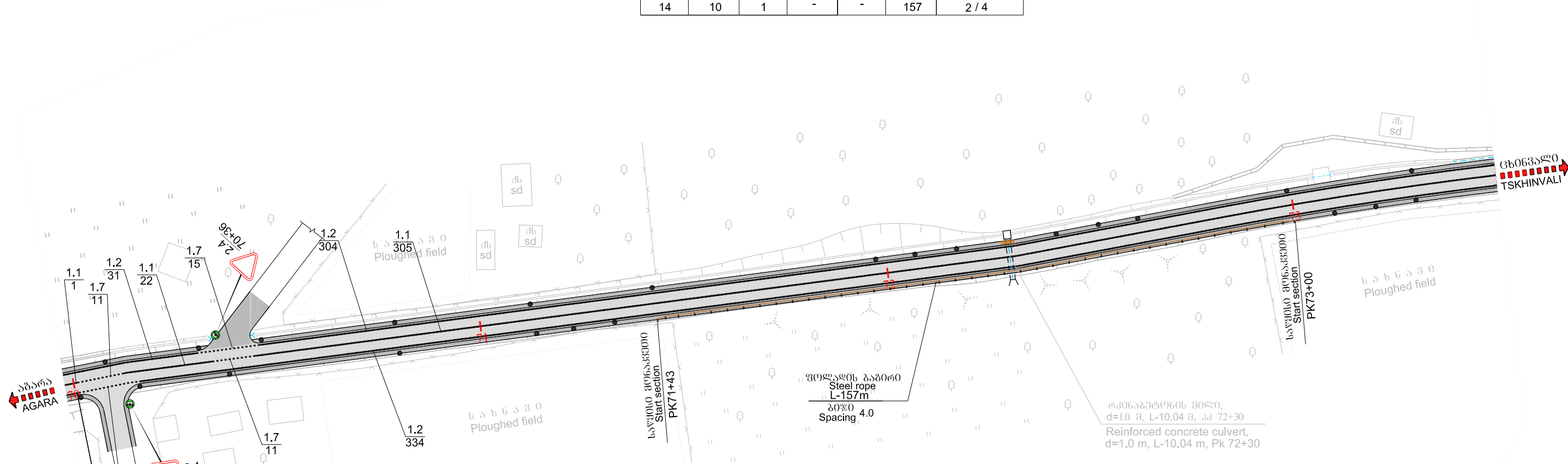


ჰორიზონტალური მონიშვნის უწყისი
Road horizontal markings table

მონიშვნის ხაზის ნომერი Marking lines number	მოცულობა Volume	ზანაზღაურება Meas. unit
1.1	328	ბრძ. მ Linear m
1.2	670	ბრძ. მ Linear m
1.7	52	ბრძ. მ Linear m

საზღაურეო შენობის უწყისი
Road fencing table

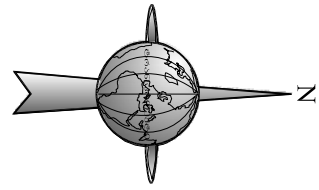
მიმართული პოპინგები Guide posts		სპეციალური პროფილის კონკრეტის პარაპეტები Concrete parapet of special profile		ვოლანის ზაბირითი შენობის უწყისი Fencing of steel rope		
მარცხენი Left side	მარჯვნივ Right side	მარცხენი Left side	მარჯვნივ Right side	მარცხენი Left side	მარჯვნივ Right side	საწყისი მონაკვეთი Start section ც. ერთეული G. Unit
ც. ერთეული G. Unit	ც. ერთეული G. Unit	ც. ერთეული G. Unit	ც. ერთეული G. Unit	ბრძ/მ Linear m	ბრძ/მ Linear m	ბოჭი მ Spacing m
14	10	1	-	-	157	2 / 4



საზღაურეო ნიშნების უწყისი
Road signs table

სტანდარტული ნიშნები Standard signs	ტიპური ზომა Typical size	ფურცლის ზომა Panels size	რაოდენობა Quantity
⚠ გაფრთხილებული Warning	I	მმ mm A 700	-
⚡ პრიორიტეტული Priority	I	მმ mm A 700	2

ლიტონის ღარი "ფლ" Metal posts	ტიპი Type	სიგრძე, მ Length, m	ცალი Unit
ნიშნების სტანდარტული For standard signs	ფლ-5 MP-5	3.5	2

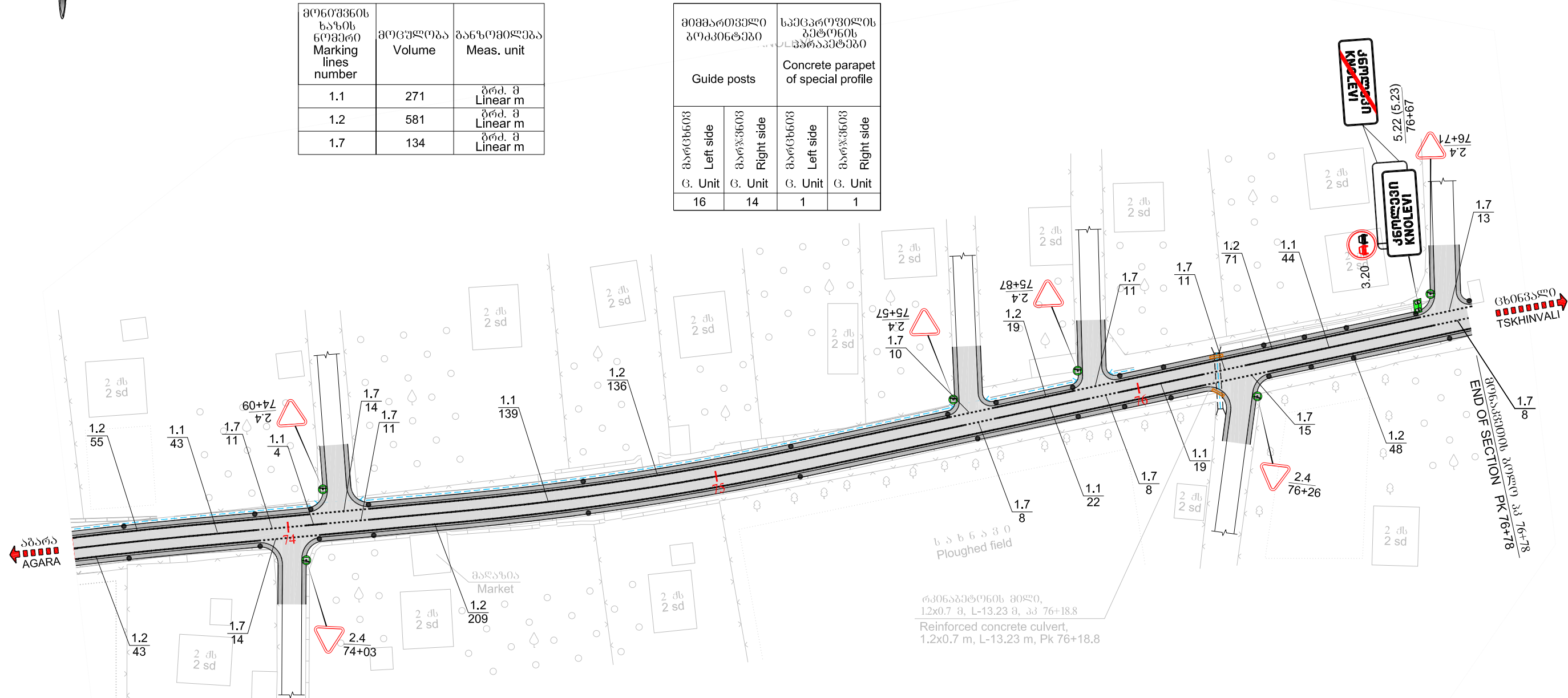


კორიზონტალური მონიშვნის უწყისი
Road horizontal markings table

მონიშვნის ხაზის ნომერი Marking lines number	მოცულობა Volume	ზანაზღაურება Meas. unit
1.1	271	გრძ. მ Linear m
1.2	581	გრძ. მ Linear m
1.7	134	გრძ. მ Linear m

საზღაურე უწყისი
Road fencing table

მონიშვნის მხარე Left side		მონიშვნის მხარე Right side	
გ. ერთეული G. Unit	რაოდენობა Quantity	გ. ერთეული G. Unit	რაოდენობა Quantity
16	14	1	1



საზღაურე ნიშნების უწყისი
Road signs table

სტანდარტული ნიშნები Standard signs	ტიპური ზომა Typical size	ფურცლის ზომა Panels size	რაოდენობა Quantity	
		მმ mm	გ. ერთეული G. Unit.	
⚠	გაფრთხილებული Warning	I	A 700	-
⚠	პრიორიტეტული Priority	I	A 700	6
⊘	აპკრძალავი Prohibitory	I	D 600	1

ინფორმაციული ინდივიდუალური ნიშნები Informational individual signs			
ტიპი Type	ფურცლის ზომა, მმ Panels size, mm	რაოდენობა Quantity	გ. ერთეული G. Unit
5.22(5.23)	2000x800	2	
ლითონის ფურცელი "ფლ" Metal posts	ტიპი Type	სიგრძე, მ Length, m	რაოდენობა Quantity
ნიშნების სტანდარტული For standard signs	ლფ-5 MP-5	3.5	6
ინფორმაციული For individual signs	ლფ-16 MP-16	4.0	1

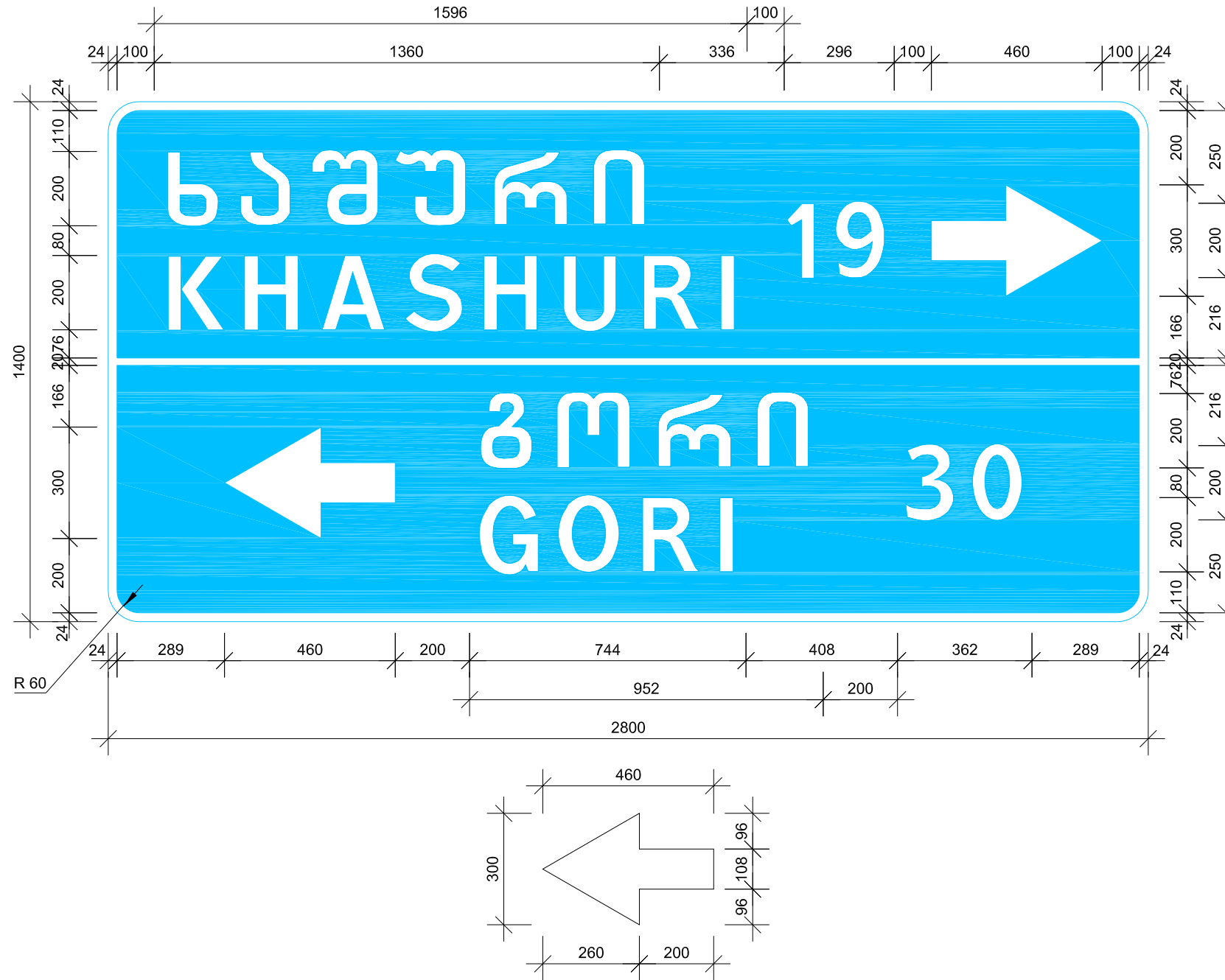
km 1 - km 4; km 9 - km 16

მარცხენა სარკვევითი ზონა 0+50

Left Pk 0+50

მიმართულების მონაცემები - 5.21.2

Informative - 5.21.2



კორტიკონტაქტური ზომები მოცემულია ლიტერული მოძღვრების ნაპირებისა

ნომრის ნომერი	- 5.21.2	ფერი	- 2800x1400	ფართობი	- 3.92 მ ²
რაოდენობა	- 1 ც.	ფორმა	- ლურჯი	მასშტაბი	- 1:15

Horizontal dimensions from edges of the frame

N of sign	- 5.21.2	Frame	- 2800x1400	Area	- 3.92 m ²
Quantity	- 1 u.	Color	- Blue	Scale	- 1:15



საქართველოს რეგიონული განვითარებისა და ინფრასტრუქტურის სამინისტრო
საქართველოს საავტომობილო გზების დეპარტამენტი
MINISTRY OF REGIONAL DEVELOPMENT AND INFRASTRUCTURE OF GEORGIA
ROADS DEPARTMENT OF GEORGIA



საქართველო
GEORGIA

KOCKS
ENGINEERS

გერმანია
GERMANY

საავტომობილო გზა: აგარა-კორნისი-ტყეხივლი კმ 1 - კმ 4; კმ 9 - კმ 16
მონაკვეთი: კმ 1 - კმ 4

Road: Agara-Kornisi-Tskhinvali km 1 - km 4; km 9 - km 16
Section: km 1 - km 4

ინდივიდუალური საზღაო ნიშნები
Road signs of individual desing

დაამტკიცა:
APPROVED:

თარიღი
DATE

ნახაზი
DRAWING N

თარიღი
DATE

მასშტაბი
SCALE 1:15

ნახაზის ორიგინალური ზომა
ORIGINAL DRAWING SIZE A3

51/1

2014

A3

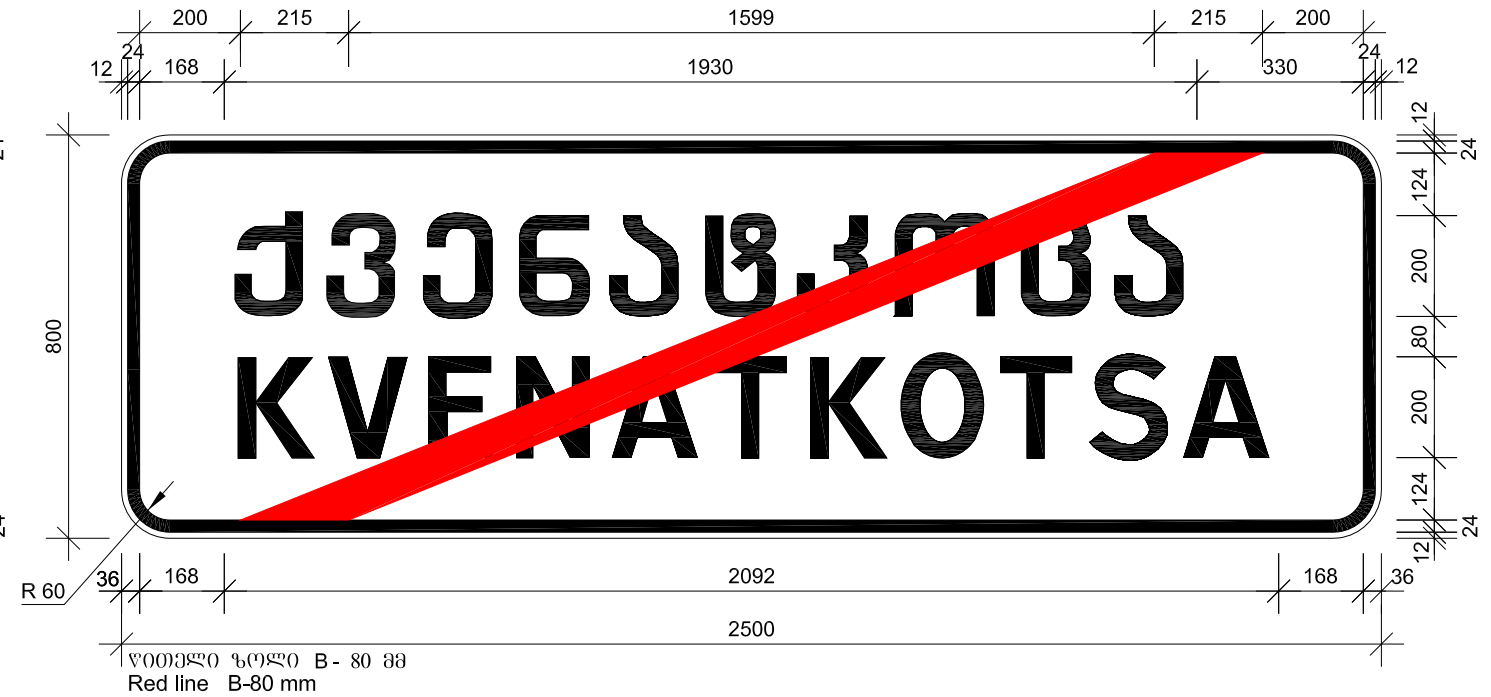
მარჯვენა კპ 0+60
 მარცხენა კპ 14+50
 Right Pk 0+60
 Left Pk 14+50

დასახელებული კუნძულის დასახელება - 5.22
 Informative - 5.22



მარჯვენა კპ 0+60
 მარცხენა კპ 14+50
 Right Pk 0+60
 Left Pk 14+50

დასახელებული კუნძულის დასახელება - 5.23
 Informative - 5.23



კორპორატიული ზომები მოცემულია ლიტერული მოუღწევის ნაპირებიდან
 ნომრის ნომერი - 5.22 ფარი - 2500x800 ფართობი - 2.0 მ²
 რაოდენობა - 2 ც. ფონი - თეთრი მასშტაბი - 1:15
 სალიტერო ფართობი შემცირებულია.

Horizontal dimensions from edges of the frame
 N of sign - 5.22 Frame - 2500x800 Area - 2.0 m²
 Quantity - 2 u. Color - White Scale - 1:15
 Frame width reduced.

კორპორატიული ზომები მოცემულია ლიტერული მოუღწევის ნაპირებიდან
 ნომრის ნომერი - 5.23 ფარი - 2500x800 ფართობი - 2.0 მ²
 რაოდენობა - 2 ც. ფონი - თეთრი მასშტაბი - 1:15
 სალიტერო ფართობი შემცირებულია.

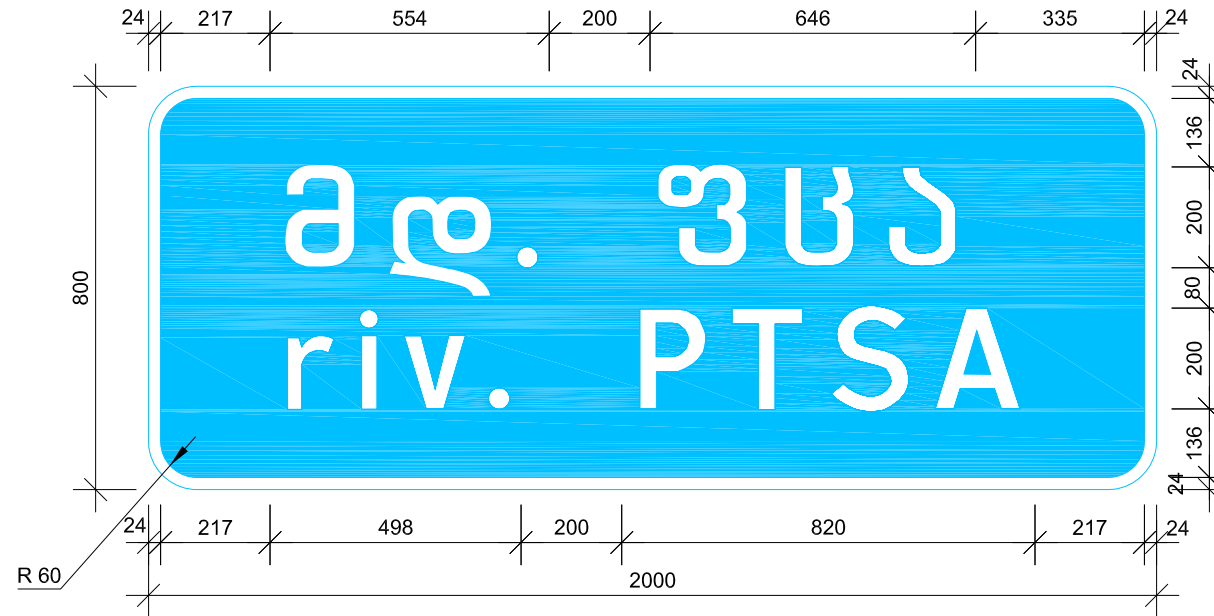
Horizontal dimensions from edges of the frame
 N of sign - 5.23 Frame - 2500x800 Area - 2.0 m²
 Quantity - 2 u. Color - White Scale - 1:15
 Frame width reduced.

მარჯვენა კმ 8+60
 მარცხენა კმ 9+08

Right Pk 8+60
 Left Pk 9+08

მიმართულებების მარკინაჟი - 5.21.2

Informative - 5.21.2



კორიფონტალური ზომები მოცემულია ლიტერული მოუწვევის ნაპირებიდან

ნომრის ნომერი	- 5.26	ფერი	- 2000x800	ფართობი	- 1.6 მ ²
რაოდენობა	- 2 ც.	ფორმა	- ლურჯი	მასშტაბი	- 1:15

Horizontal dimensions from edges of the frame

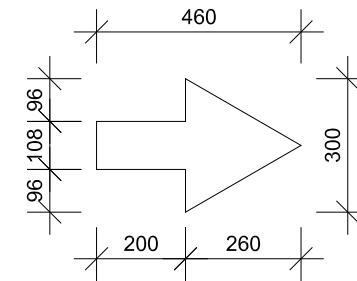
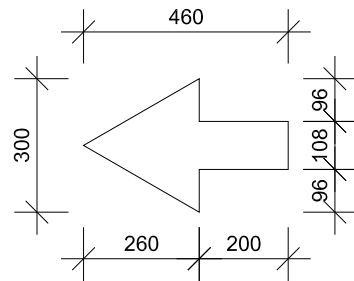
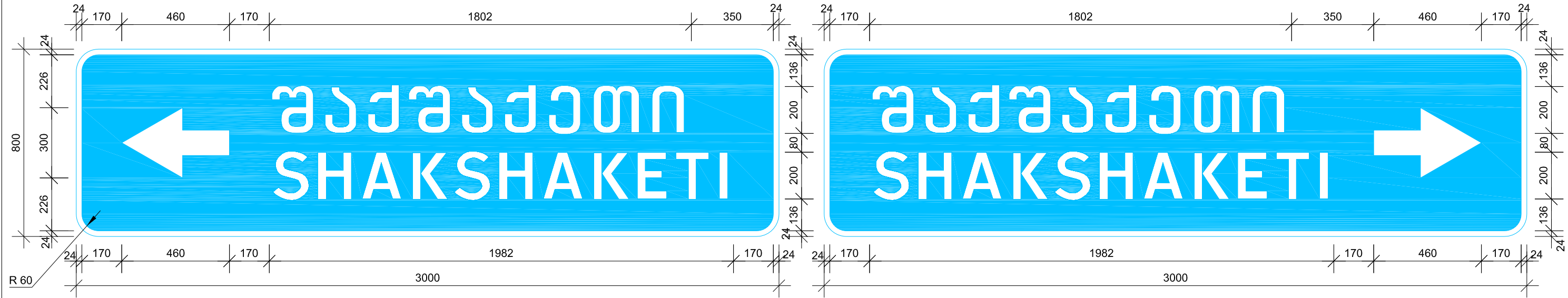
N of sign	- 5.26	Frame	- 2000x800	Area	- 1.6 m ²
Quantity	- 2 u.	Color	- Blue	Scale	- 1:15

მარჯვენა პკ 34+20
Right Pk 34+20

მარცხენა პკ 34+80
Left Pk 34+80

მიმართულების მანქანაგადასვლა - 5.21.2
Informative - 5.21.2

მიმართულების მანქანაგადასვლა - 5.21.2
Informative - 5.21.2



კორიორენტალური ზომები მოცემულია ლიტერული მოუღწევის ნაპირებიდან
 ნომის ნომერი - 5.21.2 ფერი - 3000x800 ფართობი - 2.4 მ²
 რაოდენობა - 1 ც. ფორმა - ლურჯი მასშტაბი - 1:17
 სალიტერო ფართობი შემცირებულია.

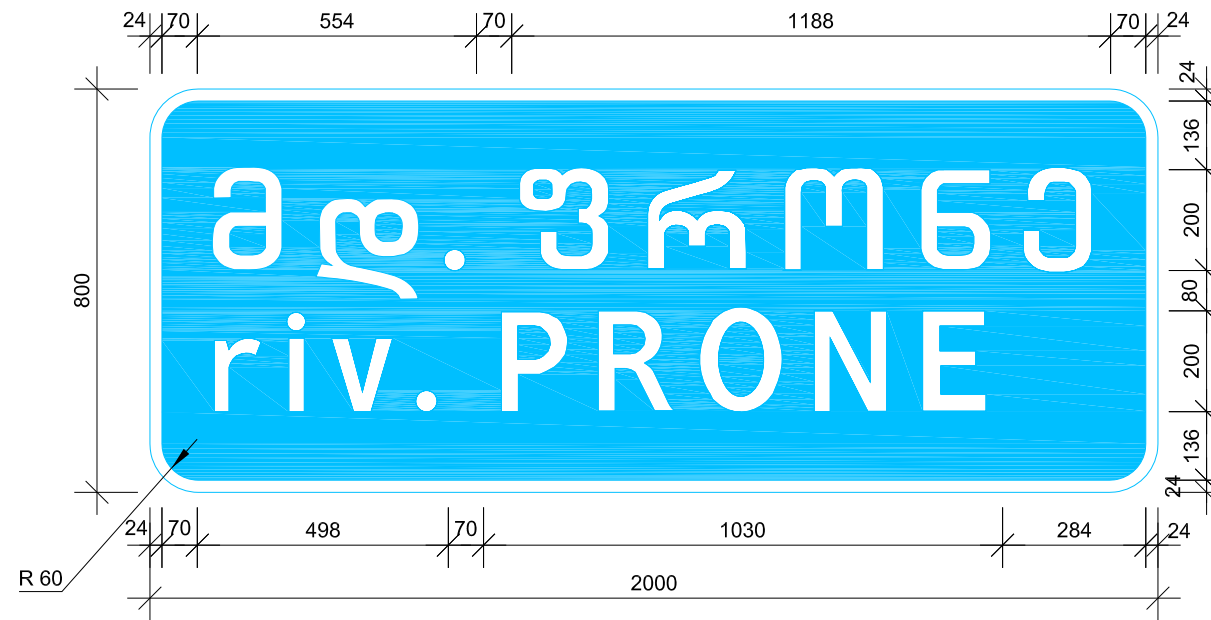
Horizontal dimensions from edges of the frame
 N of sign - 5.21.2 Frame - 3000x800 Area - 2.4 m²
 Quantity - 1 u. Color - Blue Scale - 1:17
 Frame width reduced.

კორიორენტალური ზომები მოცემულია ლიტერული მოუღწევის ნაპირებიდან
 ნომის ნომერი - 5.21.2 ფერი - 3000x800 ფართობი - 2.4 მ²
 რაოდენობა - 1 ც. ფორმა - ლურჯი მასშტაბი - 1:17
 სალიტერო ფართობი შემცირებულია.

Horizontal dimensions from edges of the frame
 N of sign - 5.21.2 Frame - 3000x800 Area - 2.4 m²
 Quantity - 1 u. Color - Blue Scale - 1:17
 Frame width reduced.

მარჯვენა კმ 3+43
 მარცხენა კმ 4+00
 Right Pk 3+43
 Left Pk 4+00

ობიექტის დასახელება - 5.26
 Informative - 5.26



კორიუნტაჟური ზომები მოცემულია ლიტერული მოუხეხის ნაპირებიდან

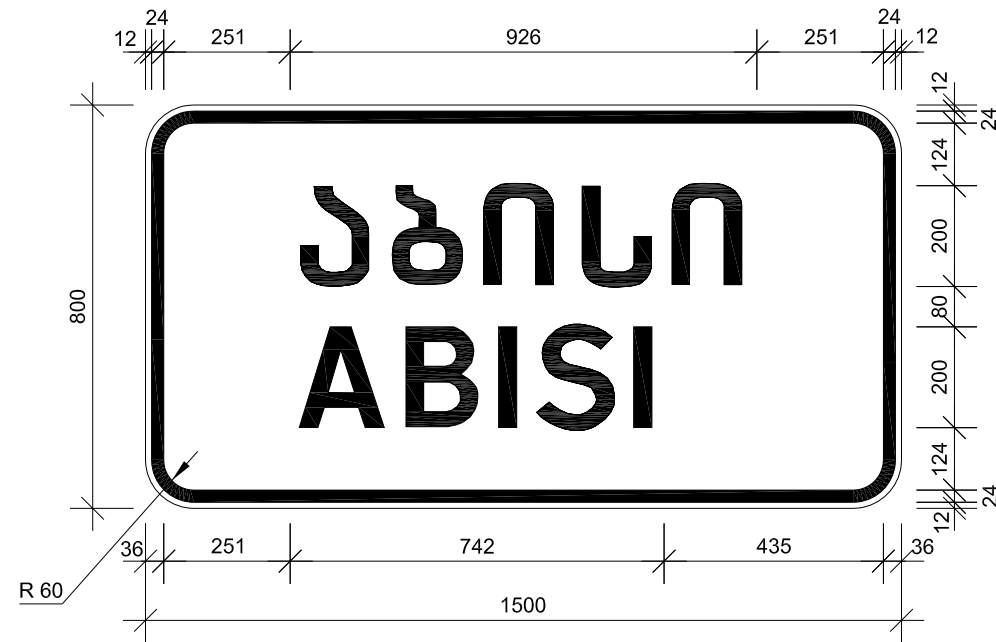
ნომრის ნომერი	- 5.26	ზარი	- 2000x800	ფართობი	- 1.6 მ ²
რაოდენობა	- 2 ც.	ფერი	- ლურჯი	მასშტაბი	- 1:15

Horizontal dimensions from edges of the frame

N of sign	- 5.26	Frame	- 2000x800	Area	- 1.6 m ²
Quantity	- 2 ა.	Color	- Blue	Scale	- 1:15

მარცხენი კპ 5+40
Left Pk 5+40

დასახლებული კუნძის დასაწყისი - 5.22
Informative - 5.22

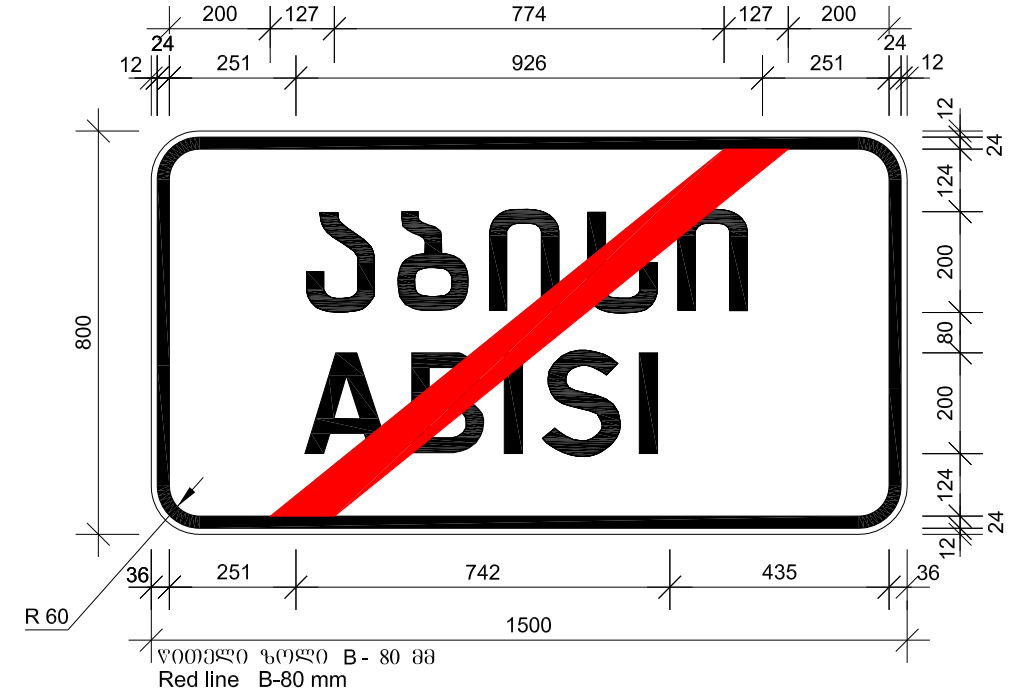


კორტიონტალური ზომები მოცემულია ლიტერული მოუღწევის ნაპირებიდან
 ნომრის ნომერი - 5.22 ფარი - 1500x800 ფართობი - 1.2 მ²
 რაოდენობა - 1 ც. ფოტო - თეთრი მასშტაბი - 1:15
 სალიტერო ფართობი შემცირებულია.

Horizontal dimensions from edges of the frame
 N of sign - 5.22 Frame - 1500x800 Area - 1.2 m²
 Quantity - 1 u. Color - White Scale - 1:15
 Frame width reduced.

მარცხენი კპ 5+40
Left Pk 5+40

დასახლებული კუნძის დასასრული - 5.23
Informative - 5.23



კორტიონტალური ზომები მოცემულია ლიტერული მოუღწევის ნაპირებიდან
 ნომრის ნომერი - 5.23 ფარი - 1500x800 ფართობი - 1.2 მ²
 რაოდენობა - 1 ც. ფოტო - თეთრი მასშტაბი - 1:15
 სალიტერო ფართობი შემცირებულია.

Horizontal dimensions from edges of the frame
 N of sign - 5.23 Frame - 1500x800 Area - 1.2 m²
 Quantity - 1 u. Color - White Scale - 1:15
 Frame width reduced.

<p>საქართველოს რეგიონული განვითარებისა და ინფრასტრუქტურის სამინისტრო საქართველოს საავტომობილო გზების დეპარტამენტი MINISTRY OF REGIONAL DEVELOPMENT AND INFRASTRUCTURE OF GEORGIA ROADS DEPARTMENT OF GEORGIA</p>	<p>კონსულტანტები CONSULTANTS</p>	<p>საავტომობილო გზა: აგარა-კორნისი-ცხიშვილი კმ 1 - კმ 4; კმ 9 - კმ 16 მონაკვეთი: კმ 9 - კმ 16 Road: Agara-Kornisi-Tskhinvali km 1 - km 4; km 9 - km 16 Section: km 9 - km 16</p>	<p>დაამტკიცა: APPROVED:</p>	<p>ნახაზი DRAWING N</p>	<p>51/6</p>	
	<p>საქართველო GEORGIA</p>	<p>გერმანია GERMANY</p>	<p>06.03.2014 წლის საგზაო ნიშნები Road signs of individual desing</p>	<p>თარიღი DATE</p>	<p>თარიღი DATE</p>	<p>2014</p>
				<p>მასშტაბი SCALE 1:15</p>	<p>ნახაზის ორიგინალური ზომა ORIGINAL DRAWING SIZE A3</p>	