

## ნახაზების სია

### ნახაზის დასახელება

### ნახაზის №

1. სიტუაციური გეგმა

1-1-1

### მაგისტრალური არხის გრძივი ჭრილი

2. მაგისტრალური არხის გრძივი ჭრილი პკ141+84-პკ149+00

1-2-1

3. მაგისტრალური არხის გრძივი ჭრილი პკ149+00-პკ156+70

1-2-2

### მაგისტრალური არხის განივი კვეთები

4. მაგისტრალური არხის განივი ჭრილი პკ142+04

1-3-1

5. მაგისტრალური არხის განივი ჭრილი პკ144+42

1-3-2

6. მაგისტრალური არხის განივი ჭრილი პკ148+44

1-3-3

7. მაგისტრალური არხის განივი ჭრილი პკ153+34

1-3-4

8. მაგისტრალური არხის განივი ჭრილი პკ153+64

1-3-5

9. მაგისტრალური არხის განივი ჭრილი პკ156+42

1-3-6

10. მაგისტრალური არხის განივი ჭრილი

1-3-7

### ტიპიური ნაგებობები

11. ტ-1; გეგმა, შეერთება არსებულ მოპირკეთებასთან

1-4-1





12. გამშვები პკ142+20; გეგმა ჭრილი 1-1, 2-2

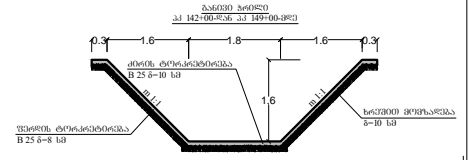
1-4-2



პროექტის საფუძვლები

პროექტი  
კმ 141+84.00-დან კმ 149+00.00-მდე

-  ადგილობრივი ნაპირების პროექტი
-  ნაპირების პროექტი
-  ნაპირების პროექტი
-  ადგილობრივი ნაპირები



$B=1.8$  მ.  $h=1.6$  მ.  $m=1$ ,  $Q=5.0$  მ<sup>3</sup>/წმ.  $v=1.18$  მ/წმ.

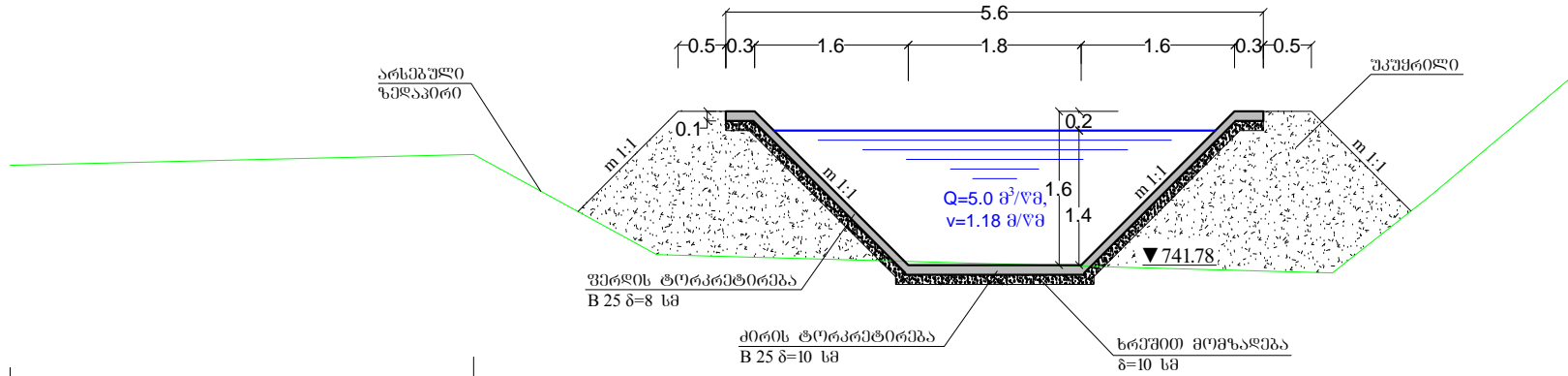
საპროექტო ნაპირის განივი ნაკვეთი	საპროექტო ნაპირის განივი ნაკვეთი	საპროექტო ნაპირის განივი ნაკვეთი	საპროექტო ნაპირის განივი ნაკვეთი	საპროექტო ნაპირის განივი ნაკვეთი	საპროექტო ნაპირის განივი ნაკვეთი	საპროექტო ნაპირის განივი ნაკვეთი	საპროექტო ნაპირის განივი ნაკვეთი	საპროექტო ნაპირის განივი ნაკვეთი	საპროექტო ნაპირის განივი ნაკვეთი	საპროექტო ნაპირის განივი ნაკვეთი	საპროექტო ნაპირის განივი ნაკვეთი	საპროექტო ნაპირის განივი ნაკვეთი
74.489	74.180	74.165	74.149	74.093	74.095	74.097	74.055	74.060				
77.74	166.37		114.78	111.06	92.08	66.55	16.41					
კმ 141+84	კმ 142+00	კმ 143+00	კმ 144+00	კმ 145+00	კმ 146+00	კმ 147+00	კმ 148+00	კმ 149+00				

1. საპროექტო ნაპირების პროექტი № 1-1-1
2. საპროექტო ნაპირების პროექტი № 1-1-1
3. საპროექტო ნაპირების პროექტი № 1-1-1
4. საპროექტო ნაპირების პროექტი № 1-1-1

საპროექტო ნაპირების პროექტი				საპროექტო ნაპირების პროექტი			
კმ 141+84.00-დან კმ 149+00.00-მდე				კმ 142+00.00-დან კმ 149+00.00-მდე			
საპროექტო ნაპირის პროექტი	საპროექტო ნაპირის პროექტი	საპროექტო ნაპირის პროექტი	საპროექტო ნაპირის პროექტი	საპროექტო ნაპირის პროექტი	საპროექტო ნაპირის პროექტი	საპროექტო ნაპირის პროექტი	საპროექტო ნაპირის პროექტი



ბან6030 ჰრილი  
პკ 142+04  
1:50

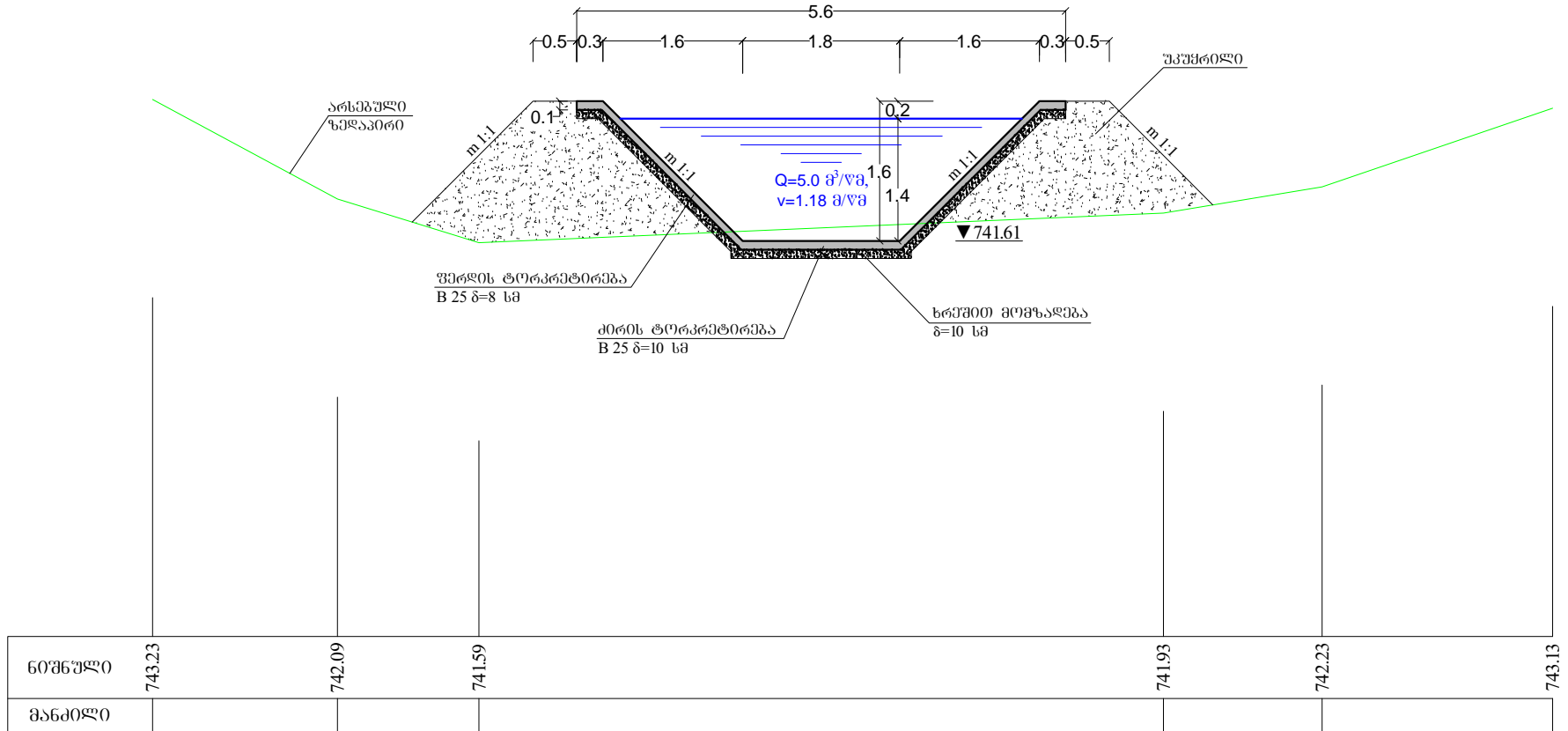


ნონუსი	742.82	742.93	741.89	741.70	742.51	743.71
მანძილი						

- საერთო მონაცემები იხილეთ № 1-1-1 ფურცელზე.
- მოცულობათა უწყისი იხილეთ განმარტებით ბარათში.
- შეფუთვი ნახაზი იკითხება № 1-2-1 ფურცელთან ერთად.
- ზომები და ნონუსები გ-ში.

კასპის მშენიშნავლიტეტში თეზი-ოკაჰის არხზე პკ 142+00-დან პკ 156+70-მდე ზოლტრანციის საწინააღმდეგო ღონისძიება						
საკ. ტმ.	ნ.უგლაკა		ტრაპეციული არხის ბან6030 კვითი პკ 142+04	სტალია	ფურცელი	ფურცლები
ბიურის უფრ.				მკ	1-3-1	7
პ.მთ.	0.მოსავლიამ					
შესრულა	0.მოსავლიამ					
შეამოწმა	დ. ლარსამე					

განვივი ჰრილი  
კვ 144+42  
1:50



- საერთო მონაცემები იხილეთ № 1-1-1 შურველზე.
- მოცულობათა უწყისი იხილეთ განმარტებით ბარათში.
- შეშვები ნახაზი იკითხება № 1-2-1 შურველთან ერთად.
- ზომები და ნოქვულები მ-ში.

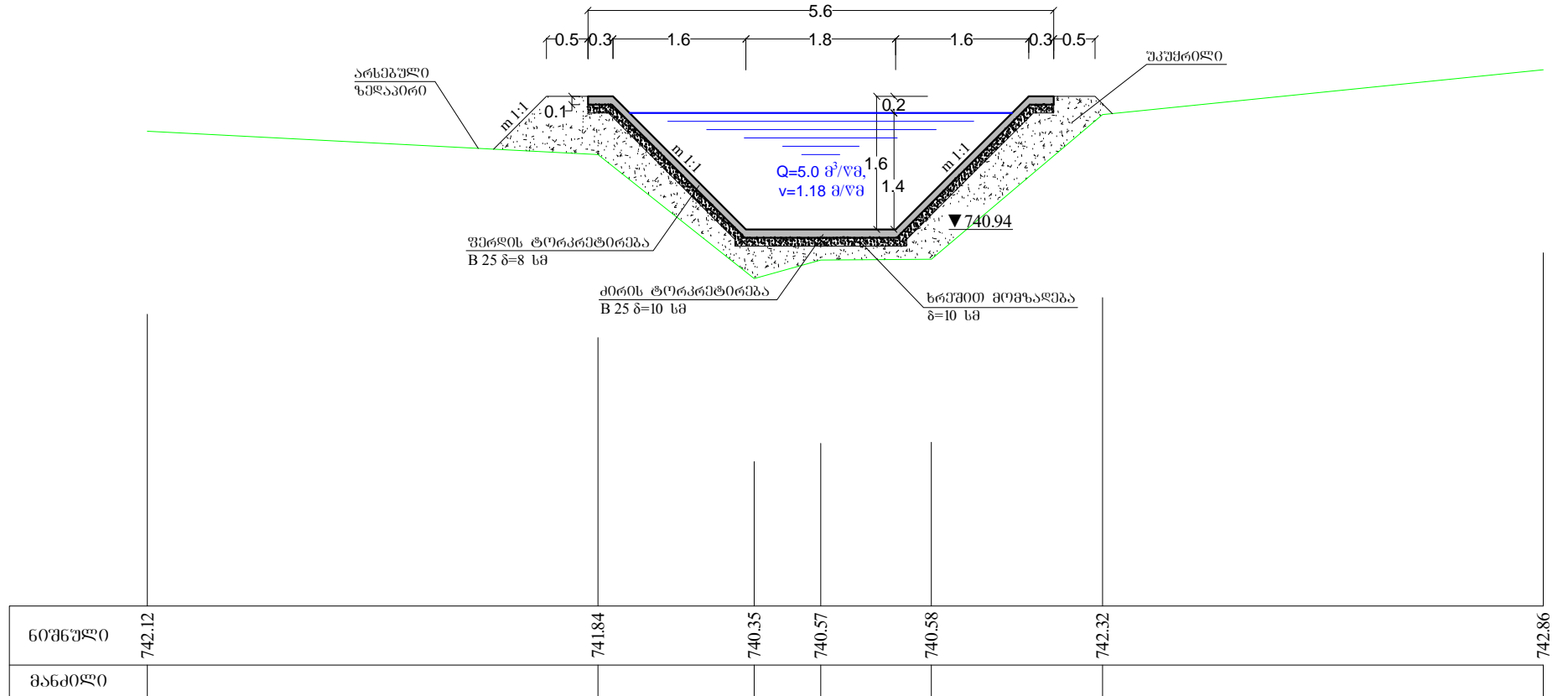
კასპის მუნიციპალიტეტში თეზი-ოკაპის არხზე კვ 142+00-დან კვ 156+70-მდე შილტრანციის საწინააღმდეგო ღონისძიება						
სპ. ტექ. ბიუროს უფრ.	ნ. უგლაკა		ტრაპეციული არხის განვივი კვითი კვ 144+42	სტალია	შურველი	შურველი
პრ. მო. ინჟინერი	0. მოსაპლიძე			მკ	1-3-2	7
შეხველა	0. მოსაპლიძე					
შეამოვა	დ. ლარსაძე					





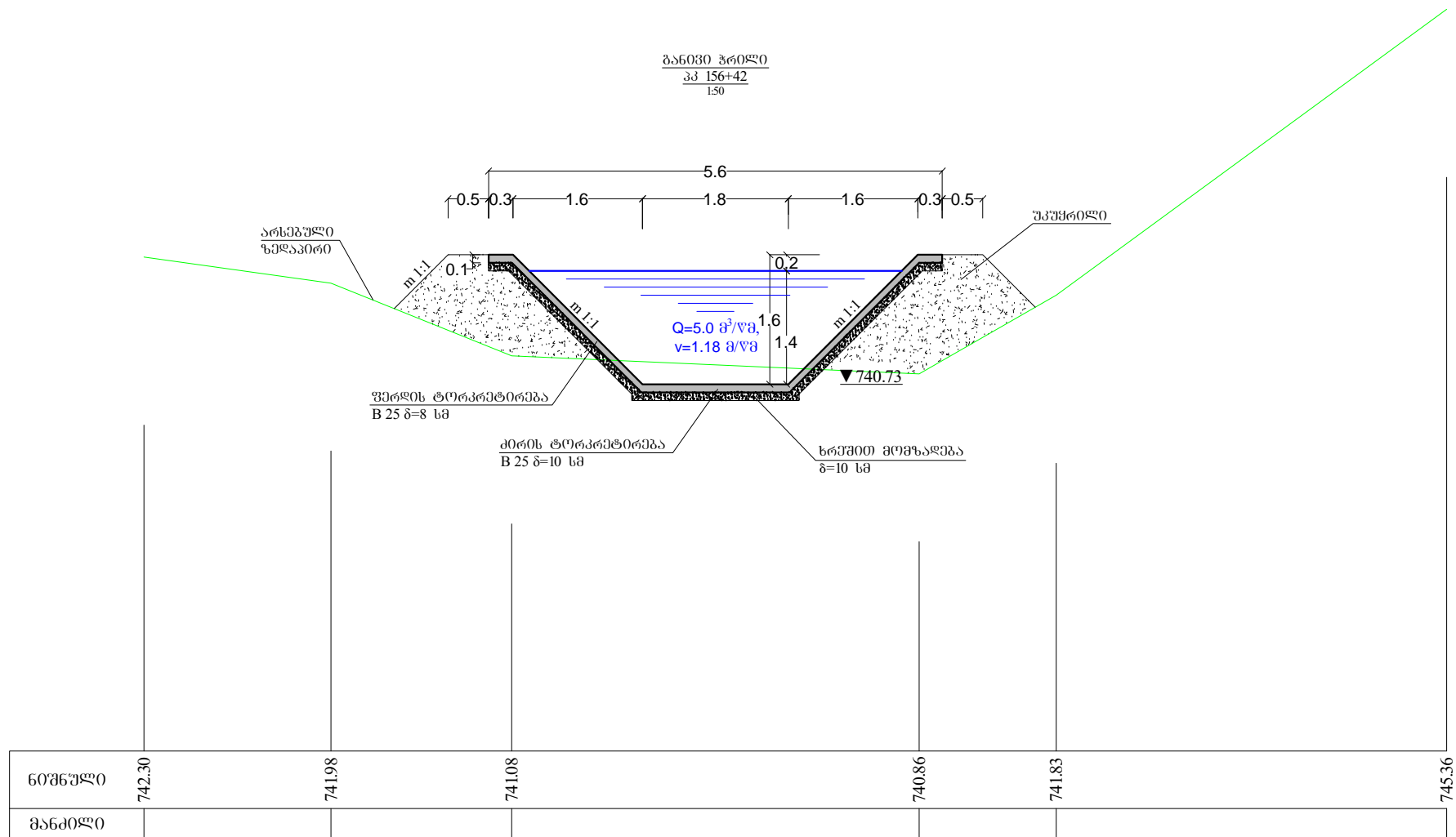


ბან030 ჰრილი  
კპ 153+64  
1:50



- საერთო მონაცემები იხილეთ № 1-1-1 ფურცელზე.
- მოცულობათა უწყისი იხილეთ განმარტებით ბარათში.
- შემდეგი ნახაზი იკითხება № 1-2-1 ფურცელთან ერთად.
- ზომები და ნომრები გ-ში.

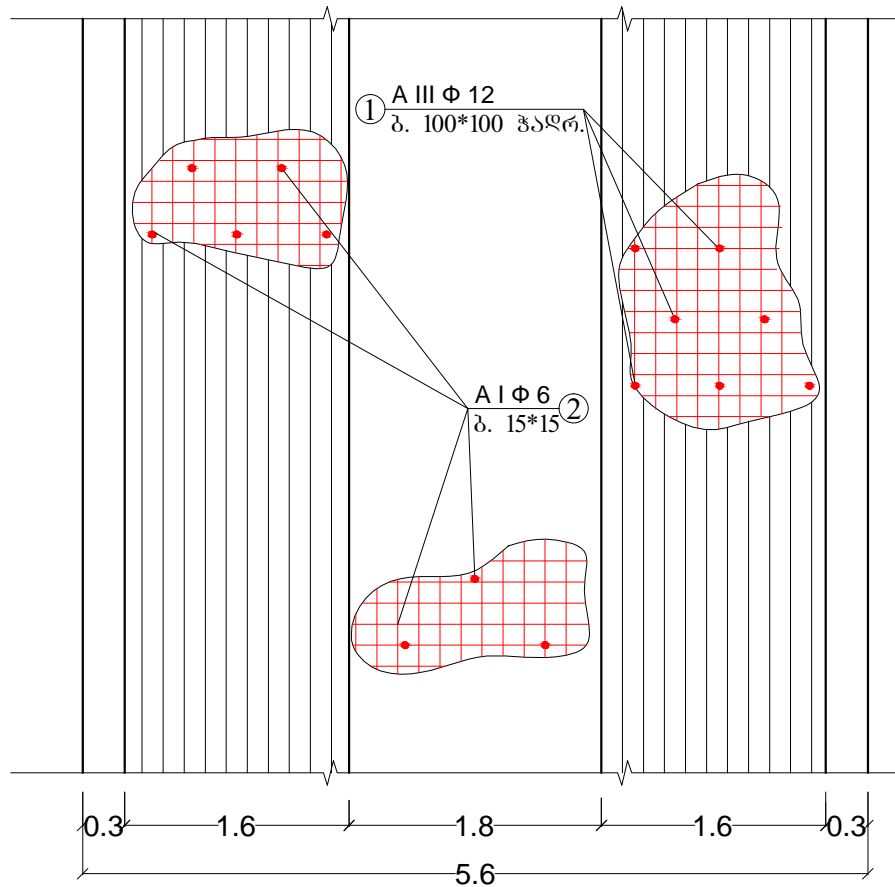
კასპის მშენიშვალბტმტში თეზი-ოკამის არხზე კპ 142+00-დან კპ 156+70-მდე შილტრანციის საწინააღმდეგო ღონისძიება			
სპ. ტმ. ბიუროს უფრ.	ნ.უგლაკა		სტალია
პრ.მთ. ინჟინერი	0.მოსაპლიძე		შრიცელი
შხარულა	0.მოსაპლიძე		წმ
შეამოვსა	დ. ლარსაძე		1-3-5
			7
		ტრაპეციული არხის ბან030 კვითი კპ 153+64	



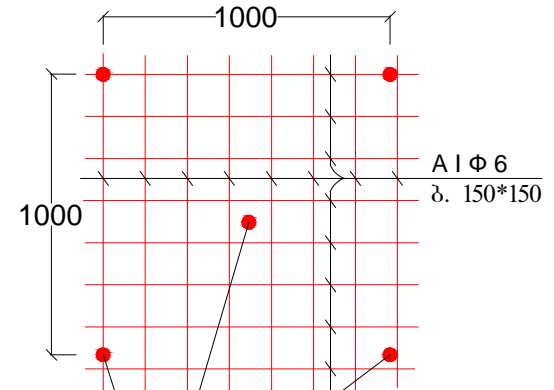
1. სანაპირო მოწყობის იხილეთ № 1-1-1 უპროექტო.
2. მოცულობითი უწყისი იხილეთ განმარტებით ბარათში.
3. შედეგები ნახაზი იკითხება № 1-2-1 უპროექტოან ერთად.
4. ზომები და ნიშნულები მ-ში.

პასპის მშენიშნატივტივტი თეზი-ოკამის არხში პკ 142+00-დან პკ 156+70-მდე ვოლტრანციის საწინააღმდეგო ღონისძიება						
სპ. ტექ. ბიუროს უფრ.	ნ. ლაბაძე		ტრაპეციული არხის ბანცის პროექტი პკ 156+42	სტალია	ფურცელი	ფურცლები
პროექტი ინჟინერი	0. მოსაპროექტი			მკ	1-3-6	7
შეასრულა	0. მოსაპროექტი					
შეამოწმა	დ. ლაბაძე					

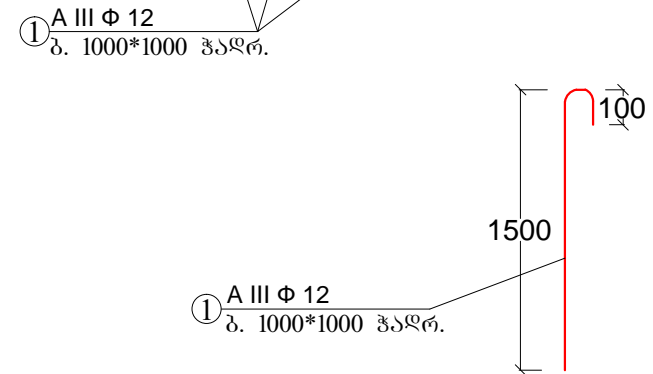
**არმირების სქემა**  
მ 1:50



**დეტალი 1**



**დეტალი 2**



1. სწორედ მიწოდებული იხილეთ № 1-1-1 უპრეცედენტი.
2. მოცულობითი უწყობი იხილეთ განმარტებით ბარათში.
3. შემდეგი ნახაზი იკითხება № 1-1-1 უპრეცედენტთან ერთად.
4. ზომები მ-ში და მმ-ში (დეტალი 1 და 2)

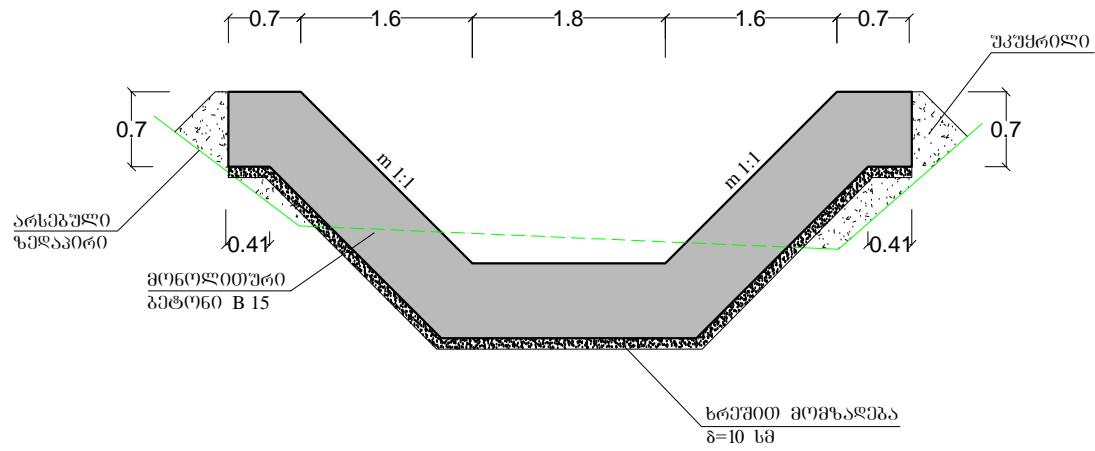
**არმატურის მოცულობა 1 მ<sup>2</sup>-ზე**

- 1 - A III Φ 12.  $L_{საბოტ.}=4.8$  მ. წონა 4.26 კგ
- 2 - A I Φ 6.  $n_{ჯამი}=14$  ც.  $L_{საბოტ.}=14.0$  მ. წონა 2.96 კგ  
ჯამი: 7.23 კგ

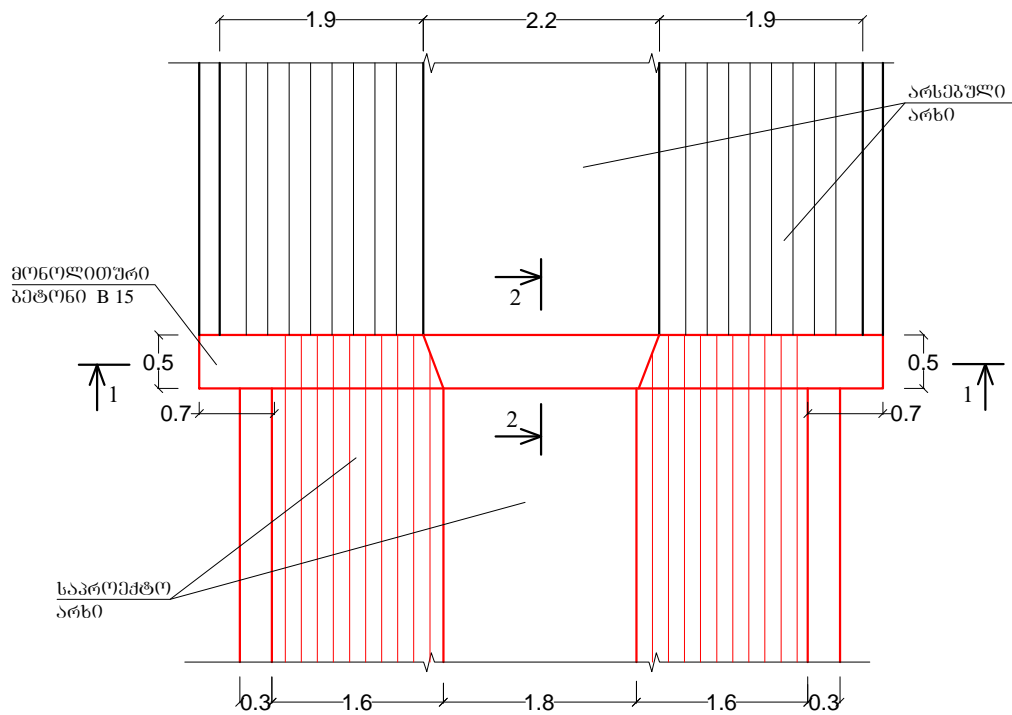
**კასპის მუნიციპალიტეტში თეზი-ოკაგის არხზე კპ 142+00-დან  
კპ 156+70-მდე ფილტრაციის საწინააღმდეგო ღონისძიება**

საპ. ტექ. ბიუროს უვრ.	ნ.უბლაშა		საპროექტო არხის არმირების სქემა	სტადია	უპრეცედენტი	უპრეცედენტი
პრ.მთ. ინჟინერი	0.მოსაგლიძე			მკ	1-3-7	7
შეასრულა	0.მოსაგლიძე					
შეამოწმა	დ. ღარსაძე					

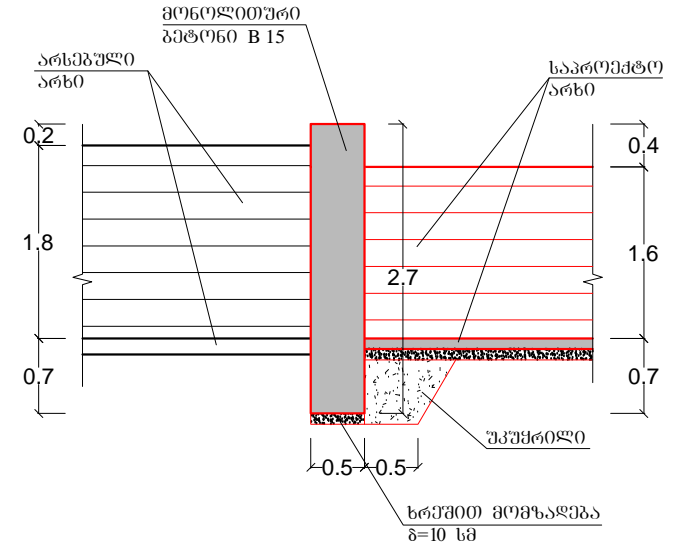
ჭრილი 1-1  
მ 1:50



გეგმა  
მ 1:50



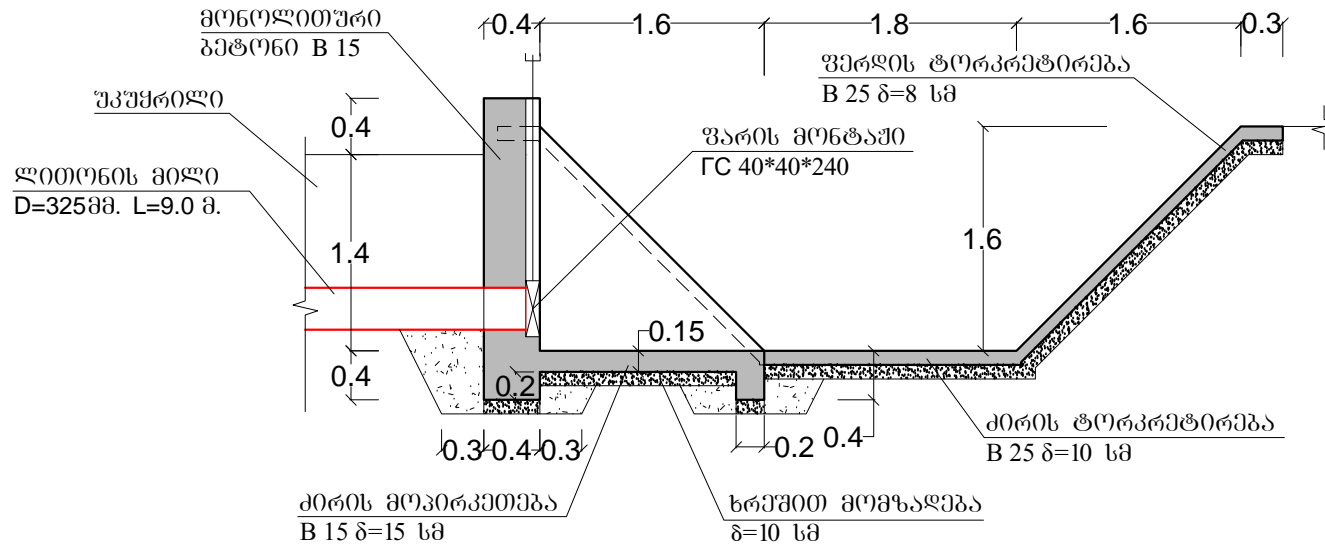
ჭრილი 2-2  
მ 1:50



1. საერთო მონაცემები იხილეთ № 1-1-1 უპრცელზე.
2. მოცულობათა უწყისი იხილეთ განმარტებით ბარათში.
3. შემდეგი ნახაზი იკითხება № 1-1-1 უპრცელთან ერთად.
4. ზომები და ნიშნულები მ-ში.

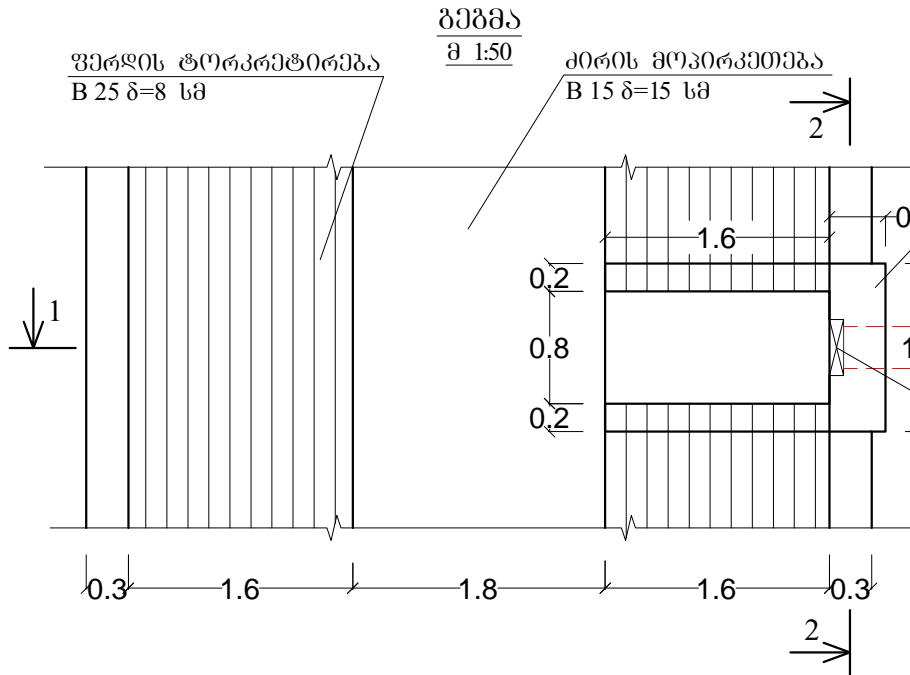
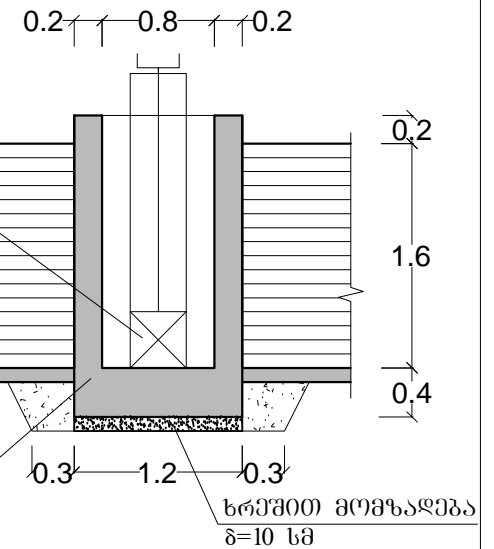
კასპის მუნიციპალიტეტში თეზი-ოკამის არხზე კპ 142+00-დან კპ 156+70-მდე ფილტრაციის საწინააღმდეგო ღონისძიება						
სპ. ტექ. ბუღრის უპრ.	ნ.პლანა		შეერთება არსებულ მოპირკეთებასთან ტ-1 გეგმა, ჭრილი 1-1 და 2-2	სტაია	ფურცელი	ფურცლები
პ.მთ. ინჟინერი	ი.მოსავლიძე			მპ	1-4-1	6
შეასრულა	ი.მოსავლიძე					
შეამოწმა	დ. ღარსაძე					

ჭრილი 1-1  
მ 1:50



1. საერთო მონაცემები იხილეთ № 1-1-1 ფურცელზე.
2. მოცულობათა უწყისი იხილეთ განმარტებით ბარათში.
3. ზომები და ნიშნულები მ-ში.

ჭრილი 2-2  
მ 1:50



კასკის მუნიციპალიტეტში თეხი-ოკამის არხზე კპ 142+00-დან კპ 156+70-მდე ფილტრაციის საწინააღმდეგო ღონისძიება

საპ. ტექ. ბიუროს უფრ.	ნ.უბლაშვა		სტადია	ფურცელი	ფურცლები
პრ.მო. ინჟინერი	ო.მოსაველიძე		მპ	1-4-2	7
შეასრულა	ო.მოსაველიძე		ვარის მონტაჟი კპ 142+20 გეგმა, ჭრილი 1-1 და 2-2		
შეამოწმა	დ. ღარსაძე				