

გ ა ნ მ ა რ ტ ე ბ ი თ ი ბ ა რ ა თ ი

ქ. ახალციხეში კოსტავას ქუჩა წარმოადგენს ძირითად ქუჩას და მასზე არსებული შენობა-ნაგებობები განსაზღვრავენ ქალაქის იერ-სახეს. გასულ წლებში მოხდა ირგვლივ მდებარე შენობების ფასადების და სახურავების რეაბილიტაცია, გამონაკლისია მხოლოდ კოსტავას ქუჩის №41, №43 და №45-ში მდებარე კორპუსები. აღნიშნული კორპუსების სახურავებს ჩაუტარდა რეაბილიტაცია, მაგრამ ფასადების სარეაბილიტაციო სამუშაოები არ ჩატარებულა. შესაბამისად ფასადები არის დაზიანებული, საღებავი გახუნებული და ალაგ-ალაგ დაზიანებული, აივნები დაზიანებულია და არ აქვს საცრემლორები, აღსადგენია დაზიანებული კარნიშები.

კოსტავას ქუჩის №41-ში მდებარე კორპუსი ხუთ სართულიანია, პირველ სართულზე განლაგებულია ბიზნეს ფართები, ხოლო მეორე-მეხუთე სართულები უკავია საცხოვრებელ ბინებს. ფასადის ერთგვაროვანი სწორი ზედაპირის მიღების მიზნით უნდა მოხდეს არსებული ლესილის დემონტაჟი და კედლის ზედაპირის გასუფთავება. გასუფთავების შემდეგ უნდა მოხდეს კედლის გაუმჯობესებული ლესვა ქვიშა-ცემენტის ხსნარით. ფასადი შელესვის შემდეგ შეიღებოს ფასადისათვის განკუთვნილი მაღალხარისხიანი წყალემულსიური საღებავით სრულ, ერთფეროვან ზედაპირის მიღებამდე. ფასადი ორფეროვანია და შერჩეულია მიმდებარე შენობების ფასადების ფერების კომპოზიციიდან გამომდინარე, რასაც განსაკუთრებული ყურადღება უნდა მიექცეს.

კოსტავას ქუჩის №41-ში მდებარე კორპუსის დასავლეთი ფასადი ესაზღვრება ერთსართულიან შენობას. გამომდინარე აქედან, აქ შეუძლებელია ინვენტარული ხარაჩოს მოწყობა, ამიტომ ხარჯთაღრიცხვაში გათვალისწინებულია ავტო-კალათის მომსახურეობის ხარჯები. ანალოგიური მდგომარეობაა მთავარი შესასვლელის მხარის Γ-ს მაგვარ მონაკვეთზე, სადაც ასევე შეუძლებელია ხარაჩოს მოწყობა.

ფასადზე არსებული ხის კარ-ფანჯრები შეიღებოს თეთრი ფერის ზეთოვანი საღებავით. ფანჯრის ქვეშ მოეწყოს საცრემლორი მოთუთუებული ფოლადის ფურცლებისაგან. რაც შეეხება აივნებს, უნდა მოხდეს არსებული მოაჯირის რეაბილიტაცია, უნდა დამუშავდეს ზუმფართით და შეიღებოს ზეთოვანი საღებავით. მოაჯირებზე უნდა გამოიცვალოს დაზიანებული ხის სახელორები. აღსანიშნავია, რომ ყველა აივანი დაზიანებულია და საჭიროებს შეკეთებას, ჭერისა და გვერდულების გაუმჯობესებულ ლესვას. შეკეთების და შელესვის შემდეგ აივანს უნდა გაუკეთდეს საცრემლორი მოთუთუებული ფოლადის ფურცლებისაგან, რომელიც ჩამონტაჟდება იატაკის ფილის დაგების დროს. აივნის მოაჯირებს გაუკეთდეს „ალუკობონდის“ ფილები, რომლის ფერი შეთანხმებული უნდა იყოს დამკვეთთან.

ყველა პრობლემატური საკითხი, ასევე სავარაუდო ცვლილება მშენებელი ორგანიზაციის მხრიდან შეთანხმებული უნდა იყოს მუნიციპალიტეტის შესაბამის სამსახურთან.

შეასრულა: ნ. ბალახაშვილი

ქ. ახალციხეში კოსტავას ქ. №41-ში მდებარე კორპუსის

ფასადის სარეაბილიტაციო სამუშაოების

მასალების უწყისი

#		განზ. ერთ	რაოდენ.
1	ქვიშა-ცემენტის ხსნარი	მ ³	31,6
2	დეკორატიული ცემენტი	ტნ	1,5
3	ფასადის წყალემულსიური საღებავი	კვ	420,3
4	ზეთოვანი საღებავი	კვ	78
5	თუნუქი მოთუთუებული	მ ²	31,2
6	წებო-ცემენტი	კვ	115,5
7	ხის სახელური	გ.მ	71
8	მეტლახის ფილა	მ ²	45,8
9	ალუკობონდის ფილა	მ ²	42,4

შუასრულა:

ნ. ბალახაშვილი

ქ. ახალციხეში კოსტავას ქ. №41-ში მდებარე კორპუსის
 ფასადის სარეაბილიტაციო სამუშაოების
 მოცულობათა უწყისი

N	სამუშაოს დასახელება	გან. ერთ.	რაოდ.
ფასადი: II-V სართული			
1	ფასადზე ინვენტარული ხარაჩოს მოწყობა უსაფრთხოების ბადის გათვალისწინებით	მ ²	1 006,00
2	ფასადის კედლებიდან, კარების და ფანჯრების გვერდულებიდან, აგრეთვე აივნების ჭერიდან დაზიანებული ბათქაშის მოხსნა	მ ²	944,88
3	ფასადის კედლების და აივნების ჭერის მაღალხარისხოვანი შელესვა ქვიშა-ცემენტის ხსნარით	მ ²	796,00
4	ფასადის კედლების მაღალხარისხოვანი გამოკვეთილი შელესვა ქვიშა-ცემენტის ხსნარით	მ ²	204,00
5	კარების და ფანჯრის გვერდულების მაღალხარისხოვანი შელესვა ქვიშა-ცემენტის ხსნარით	გ.მ.	477,60
6	ფასადის კედლების, ფანჯრის და კარების გვერდულების, აივნის ჭერის შეწინწკვა (წვრილი ფრაქცია) და შეღებვა მაღალხარისხიანი წყალემულსიური საღებავით ზედაპირის სრულ დაფარვამდე	მ ²	1 000,67
7	არსებული ხის კარ-ფანჯრის დამუშავება და 2-ჯერადი შეღებვა ზეთოვანი საღებავით	მ ²	108,00
8	საცრემლურების მოწყობა ფანჯრის ღიობზე 0,5 მმ სისქის მოთუთუებული ფურცლოვანი ფოლადისაგან	გ.მ.	104,00
9	აივნის გვერდულების დაზიანებული მონაკვეთების შელესვა „წიბო-ცემენტის“ ხსნარით	გ.მ.	33,00
10	საცრემლურების მოწყობა აივნის გვერდულებზე 0,5 მმ სისქის მოთუთუებული ფურცლოვანი ფოლადისაგან	გ.მ.	67,20
11	აივნებზე არსებული მეტლახის ფილების დემონტაჟი	მ ²	44,88
12	მეტლახის ფილების მოწყობა აივნებზე	მ ²	44,88
13	ხის სახელურების მოწყობა აივნის მოაჯირზე	გ.მ.	67,20
14	მოაჯირების დამუშავება და ორჯერადი შეღებვა ზეთოვანი საღებავით	მ ²	73,92
15	ალუკობონდის“ ფილების მოწყობა აივნის მოაჯირებზე	მ ²	40,32
16	ავტო-კალათის მომსახურების ხარჯები	მან/სთ	48,00
17	სამშენებლო ნაგავის დატვირთვა ხელით ა/თვითმცლელზე და გატანა 5 კმ-ზე	ტნ	28,30

შეასრულა:

ნ. ბალახაშვილი







ძველი სარდაფი
ძველი სარდაფი





მედი+
MEDI+

საქართველო
საქართველო
საქართველო
საქართველო

Mg Ca K
საქართველო
BORJOMI
Ca Mg K

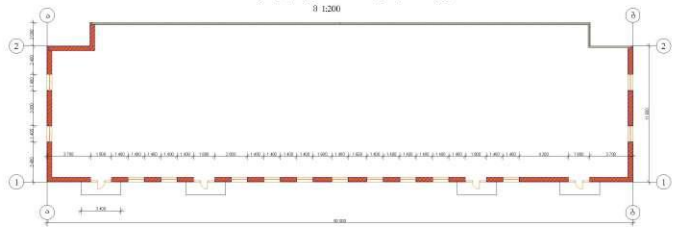
საქართველო
BORJOMI



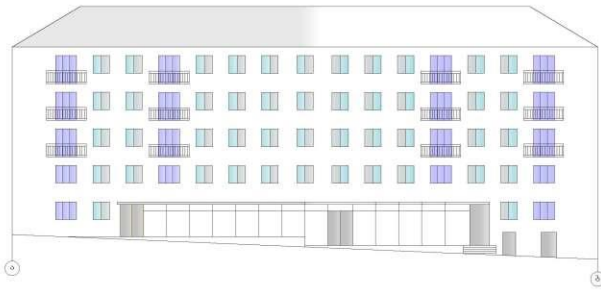
საქართველო



კონსტრუქციის კერძა № 41-ში შეღებარე პინის გეგმა
 შ 1:200



ფასები შ 1:200



- 17.85
- 14.85
- 11.85
- 8.85
- 5.55
- 2.85
- +0.00

სიტუაციური გეგმა სარეაბილიტაციო მხარის ჩვენებით



სარეაბილიტაციო მხარე — —