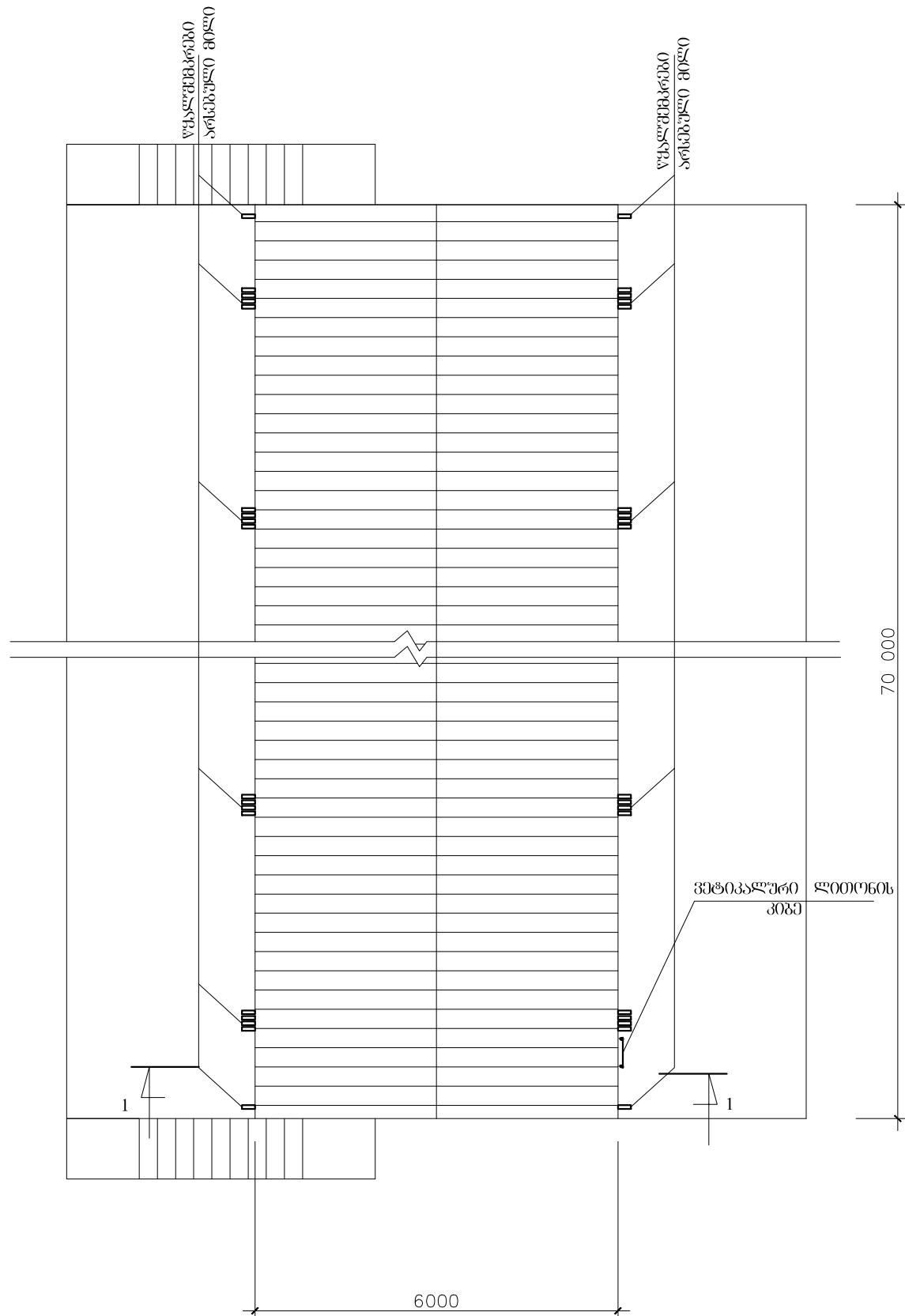
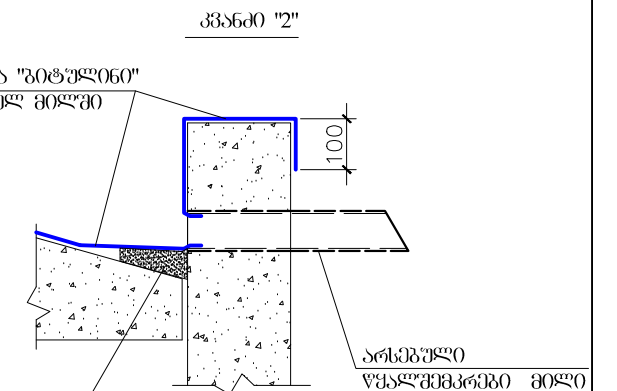
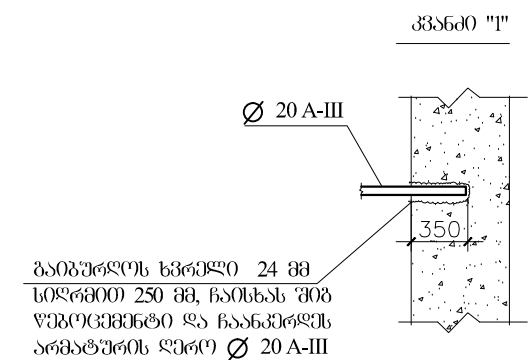
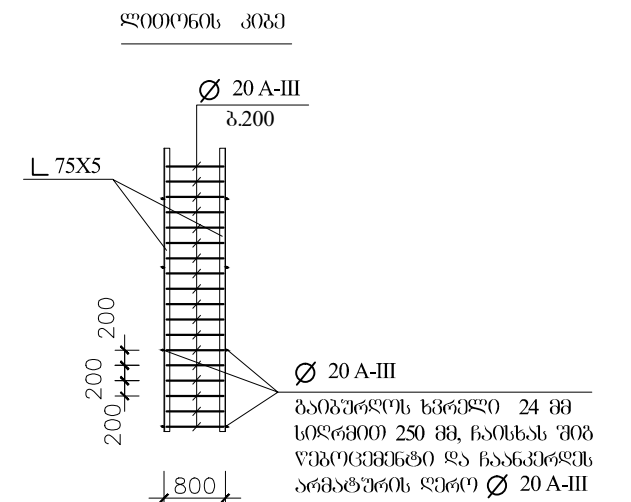
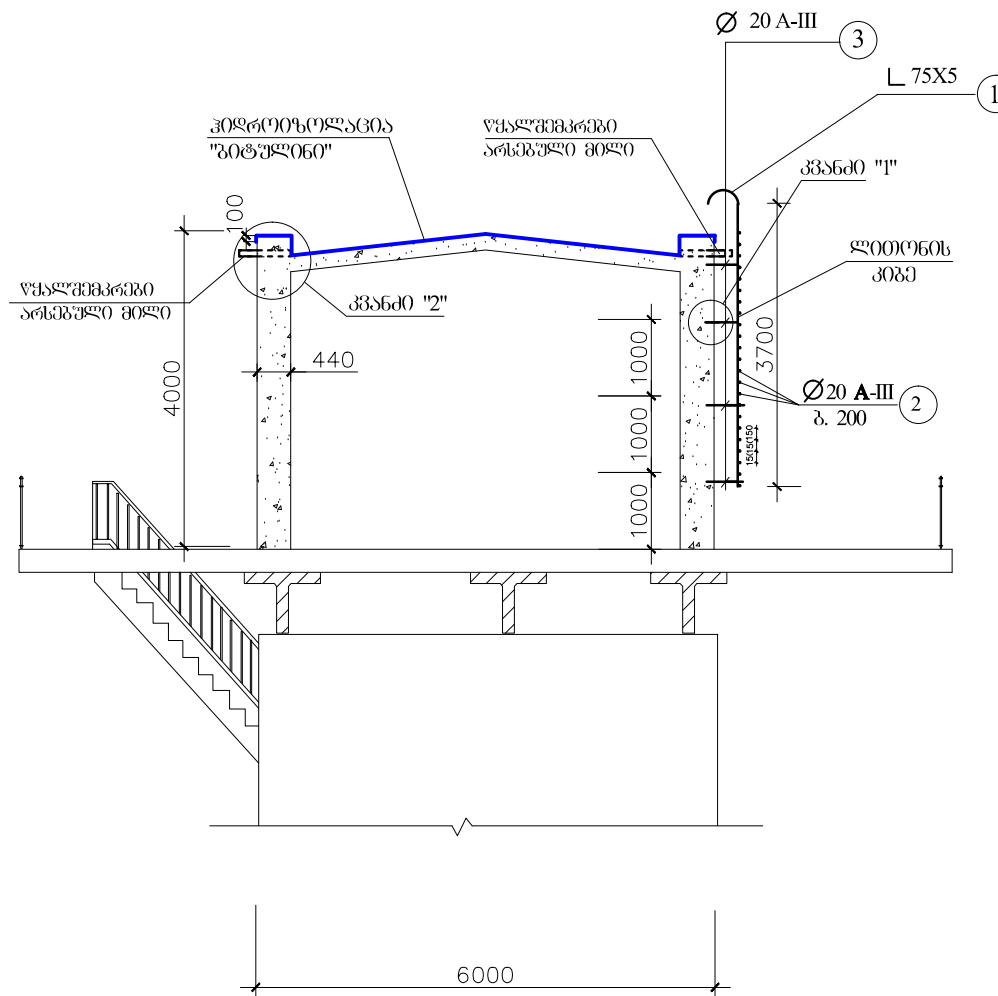


სახურავის გეგმა



ჭრილი 1-1



მასალის ხარჯი ლითონის კიბეზე

1. L 75X5; $l = 8,6$ მ; $q = 49,9$ კგ.
2. Ø 20 A-III; $l = 0,8$ მ; 18 ცალი; $q = 35,6$ კგ.
3. Ø 20 A-III; $l = 0,65$ მ; 8 ცალი; $q = 12,9$ კგ.
4. ჰიდროსაიზოლაციო მასალა "გიტულისი" - 555 მ².

ვხრელი კვიმა, ღაიხაროს ისე რომ ჰიდროსაიზოლაცია ავუული იქოს არსებული მილის ქველა ბოლოდან 2-3 სმ-ით მაღლა

ახალი სადახლო საირიგაციო სისტემის რეაბილიტაცია				
				სტადია
სათავე ნაგებობა		მ.პ	A-1	1
გადახურვის რეაბილიტაცია				