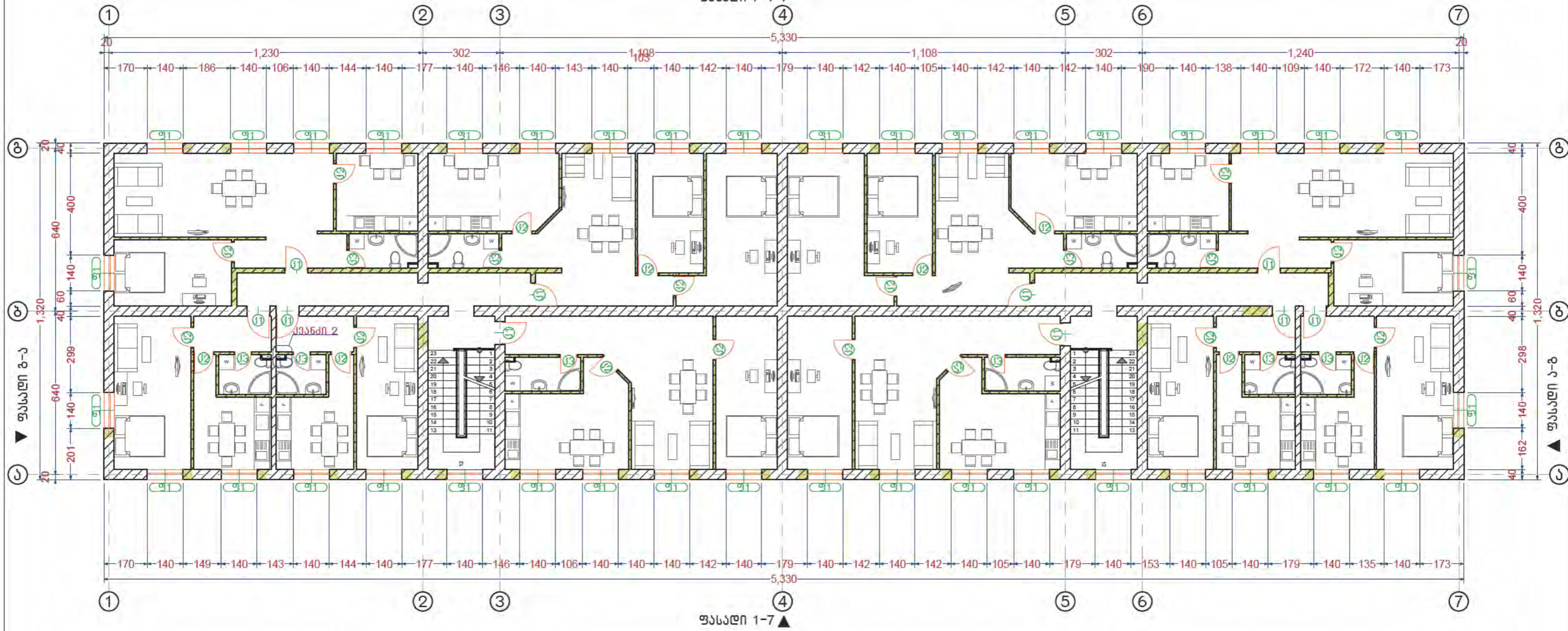


მეორე სართული, ავეჯის განლაგება

ფასალი 7-1



პირობითი აღნიშვნები:	ლაგვეთი:	პროექტის დასახელება	ნახაზის დასახელება	შ.10	შემსრულებლები:
	<p>საქართველოს ოკუპირებული ტერიტორიებიდან იძულებით გადაადგილებულ პირთა, განსახლებისა და ლტოლვილთა სამინისტრო</p>	<p>ქ.რუსთავი, მე-12 მკ. რგ.-ში მდებარე ყოფილი მე-15 ბაბა-ბაღის ორსართულიანი შენობის სასწოვრებელ ბინებზე გადაკეთების პროექტი. მისამართი : ქ.რუსთავი, ღვთისმშობლის ქ.№43</p>	<p>მეორე სართული, ავეჯის განლაგება</p> <p>მასშტაბი : 1:150</p> <p>პროექტის სტატუსი</p> <p>არქიტექტურული ნაწილი</p>	<p>პროექტის ავტორი: თ.ღვალაძე</p> <p>შეასრულა: [Signature]</p> <p>მთავარი : 30.04.2013</p>	<p>კომპანიის დასახელება:</p> <p>GeorgianHouse Architecture Design Construction</p> <p>შპს "ჯორჯიანჰაუსი"</p> <p>ქუჩა: აკაკის 17ა. ქალაქი: თბილისი კვეთანა: საქართველო საფოსტო კოდი: 0160</p>

ფასადი 1-7

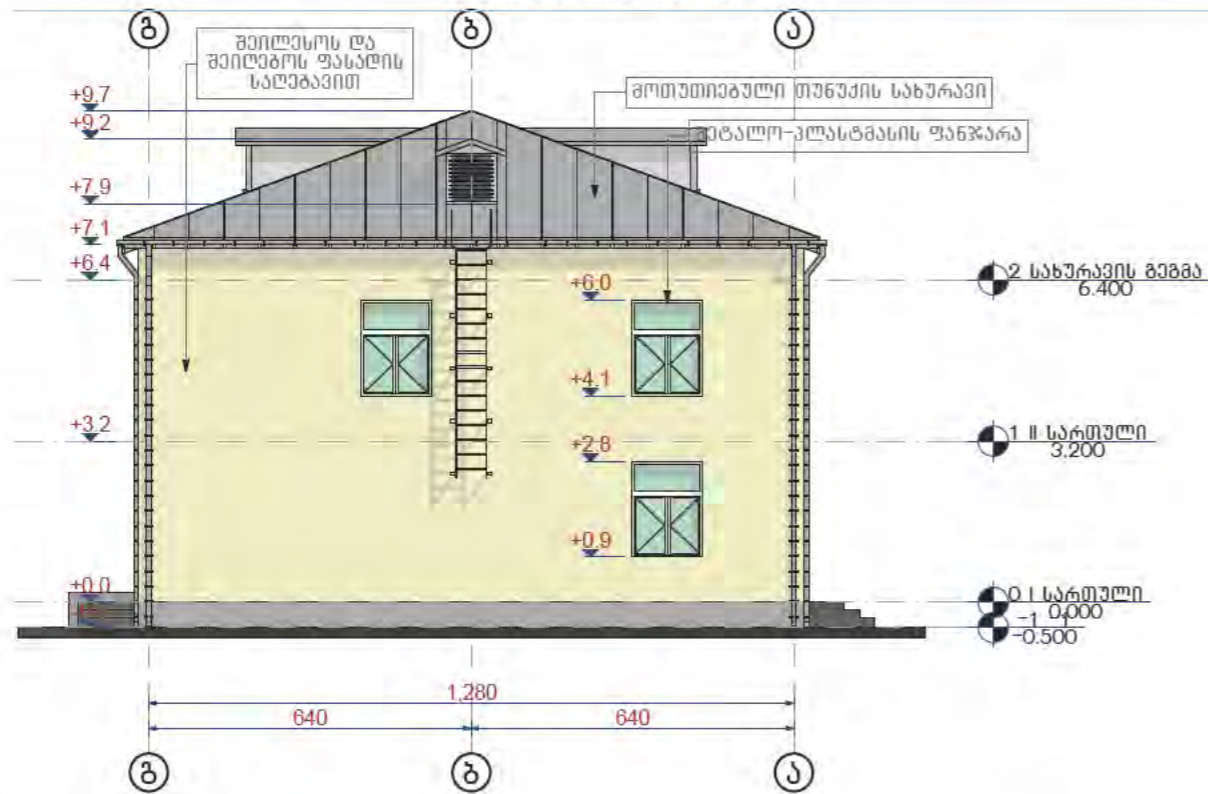


ფასადი 7-1

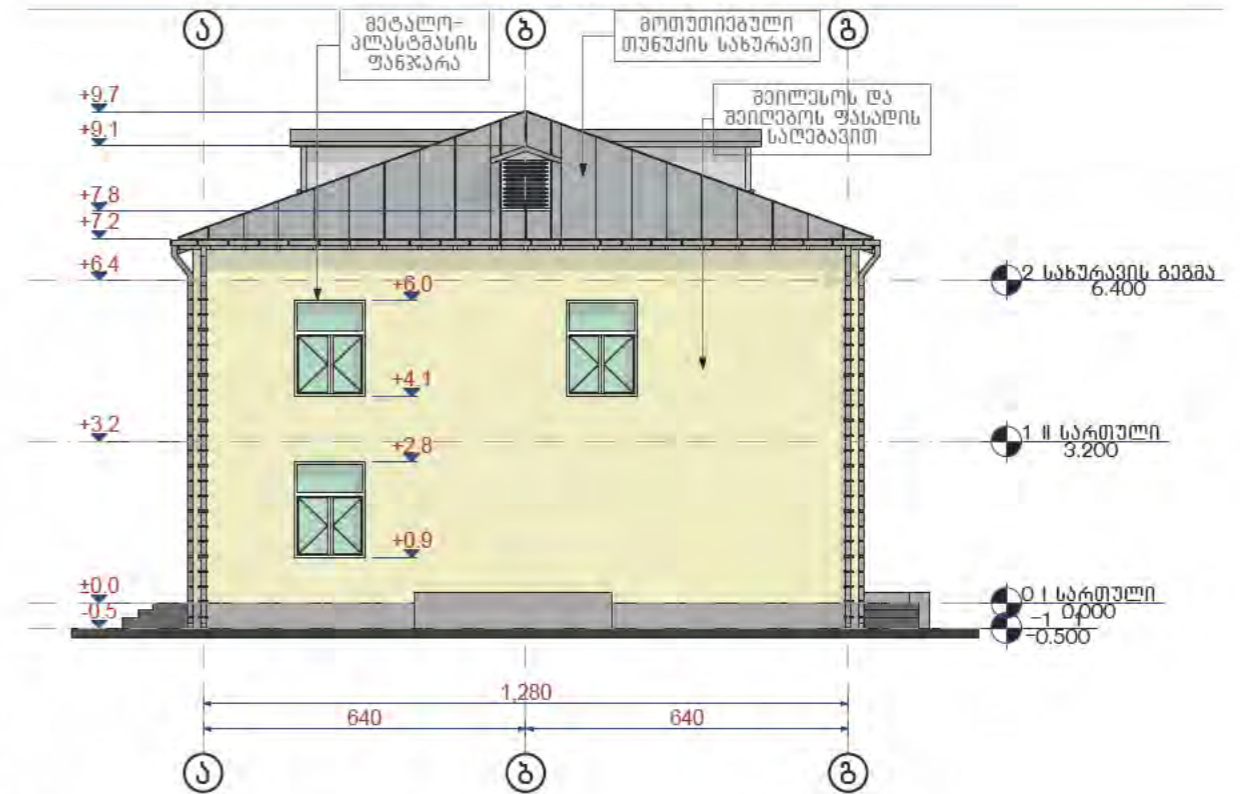


პროექტი ავტორი:	ლაგვეტი:	პროექტის დასახელება	ნახაზის დასახელება	ა.11	შემსრულებელი:	კომპანიის დასახელება:
	საქართველოს ოკუპირებული ტერიტორიებიდან იძულებით გადაადგილებულ პირთა, განსახლებისა და ლტოლვილთა სამინისტრო	ქ.რუსთავი, მ-12 მკ. რ-ში მდებარე ყოფილი მ-15 ბაზა-ბაღის ორსართულიანი შენობის სასოფლო-სამეურნეო მიწებზე გადაკეთების პროექტი.	ფასადი 1-7, ფასადი 7-1	მასშტაბი : 1:150	პროექტის ავტორი შეასრულა	GeorgianHouse Architecture Design Construction შპს "ჯორჯიანჰაუსი"
		მისამართი : ქ.რუსთავი, ღვთისმშობლის ქ.№43	პროექტის სტატუსი	არქიტექტურული ნაწილი	თარიღი : 30.04.2013	ქუჩა: პეკინის 17ა. ქალაქი: თბილისი კვეთიანი: საქართველო საფოსტო კოდი: 0160

ფასადი ბ-ა



ფასადი ა-ბ



პროექტის აღნიშვნები:	ლაგვეთი:	პროექტის დასახელება	ნახაზის დასახელება	ა.12	შემსრულებლები:	კომპანიის დასახელება:
	საქართველოს ოკუპირებული ტერიტორიებიდან იძულებით გადაადგილებულ პირთა, განსახლებისა და ლტოლვილთა სამინისტრო	ქ.რუსთავი, შპ-12 მკ. რგ.-ში მდებარე ყოფილი მკ-15 ბაზა-ბაღის ორსართულიანი შენობის სასწოვრებელ ბინებზე გადაკეთების პროექტი.	ფასადი ა-ბ, ფასადი ბ-ა	მასშტაბი : 1:150	პროექტის ავტორი შეასრულა	თ.ღვალის ნ.მანუჩარძე
		მისამართი : ქ.რუსთავი, ღვთისმშობლის ქ.№4ა	პროექტის სტატუსი	არქიტექტურული ნაწილი	თარიღი : 30.04.2013	GeorgianHouse Architecture Design Construction შპს "ჯორჯიანჰაუს" ქუჩა: ვაჟინის 17ა. ქალაქი: თბილისი კვეთანა: საქართველო საფოსტო კოდი: 0160

ქარის სვეტიფიქსაცია

ფანჯრის სვეტიფიქსაცია								
ღანა	ჯ1	ჯ2	ჯ3	ჯ4	ჯ5	ჯ6	ჯ7	ჯ8
ღანა	11	20	11	1	1	1	1	1
რკინის ზომა	90x210	90x210	80x210	80x210	70x210	70x210	140x210	140x210
ორიენტირება	R	L	L	R	L	R	L	R
სიმაღლე იატაკიდან	0	0	0	0	0	0	0	0
გეგმა								
ფასადი								
აღწერა	რკინის კარი	რკინის კარი	მღუ-ს კარი	მღუ-ს კარი	მღუ-ს კარი	მღუ-ს კარი	რკინის კარი	რკინის კარი

ფანჯრის სვეტიფიქსაცია

ფანჯრის სვეტიფიქსაცია				
ღანა	ფ1	ფ2	ფ3	ფ4
ღანა	27	39	4	6
რკინის ზომა	140x190	140x190	50x190	50x190
ორიენტირება	R	L	R	L
სიმაღლე იატაკიდან	90	90	90	90
გეგმა				
ფასადი				
აღწერა	მეტალ-პლასტმასის ფანჯარა	მეტალ-პლასტმასის ფანჯარა	მეტალ-პლასტმასის ფანჯარა	მეტალ-პლასტმასის ფანჯარა

პროექტი ავტორი:	ლაგვეტი:	პროექტის ღანა	ნახაზის ღანა	ა.13	შეკრულება:	კომპანის ღანა
	საქართველოს ოკუპირებული ტერიტორიებიდან იძულებით გადაადგილებულ პირთა, განსახლებისა და ლტოლვილთა სამინისტრო	ქ.რუსთავი, შა-12 ბი. რგ-ში მდებარე ყოფილი შა-15 ბაზა-ბაღის ორსართულიანი შენობის სასწრაფოდ გინებად გადაკეთების პროექტი.	ქარის სვეტიფიქსაცია, ფანჯრის სვეტიფიქსაცია	მასშტაბი :	პროექტის ავტორი: თ.ღვალტი შეასრულა: ნ.მანუჩარაძე	კომპანის ღანა: GeorgianHouse Architecture Design Construction შპს "ჯორჯიანჰაუს"
		მისამართი: ქ.რუსთავი, ღანა ბარჯის ქ.№43	პროექტის სტატუსი:	არქიტექტურული ნაწილი	თარიღი : 30.04.2013	ქუჩა: პეიონის 17ა. ქალაქი: თბილისი კვეთიანი: საქართველო საფოსტო კოდი: 0160

სათავსოების მოპირკეთების უწყისი

სათავსოების მოპირკეთების უწყისი

პირველი სართული	ოთახი	ნიტაჟის	მოპირკეთებები				სიმაღლე	კარიბეტი	კედლის ფართობი	ფართობი
			კედლები		წერი	კაფოლის კანელი კედლები				
			ბოლო	მოპირკეთება						
001	ბაჰანი	მოწაიკა							4.74 მ	5.54 მ ²
001	კორიდორი	მეტლანი	ბაჰი	მოწაიკა	მოწაიკა				32.25 მ	26.65 მ ²
001	მისაღები	ლაინი	ბაჰი	მოწაიკა	მოწაიკა				27.44 მ	28.70 მ ²
001	ს.წ.	მიტლანი	პირა	მოწაიკა	0.08-დას.1-მდ. 1.95მ ²				8.60 მ	4.06 მ ²
001	სამსახურე	მიტლანი	პირა	მოწაიკა	0.88-დას.1.6-მდ. 4.0მ ²				14.80 მ	13.05 მ ²
001	სამსახურე	ლაინი	ბაჰი	მოწაიკა	მოწაიკა				18.30 მ	18.90 მ ²
002	ბაჰანი	მოწაიკა							3.37 მ	4.32 მ ²
002	კორიდორი	მეტლანი	ბაჰი	მოწაიკა	მოწაიკა				31.68 მ	26.40 მ ²
002	მისაღები	ლაინი	ბაჰი	მოწაიკა	მოწაიკა				27.44 მ	28.70 მ ²
002	ს.წ.	მიტლანი	პირა	მოწაიკა	0.08-დას.1-მდ. 1.57მ ²				8.60 მ	4.06 მ ²
002	სამსახურე	მიტლანი	პირა	მოწაიკა	0.88-დას.1.6-მდ. 4.0მ ²				14.80 მ	13.05 მ ²
002	სამსახურე	ლაინი	ბაჰი	მოწაიკა	მოწაიკა				17.10 მ	15.30 მ ²
003	ბაჰანი	მოწაიკა							4.74 მ	5.54 მ ²
003	მისაღები	ლაინი	ბაჰი	მოწაიკა	მოწაიკა				18.67 მ	18.53 მ ²
003	ს.წ.	მიტლანი	პირა	მოწაიკა	0.08-დას.1-მდ. 1.62მ ²				8.82 მ	4.41 მ ²
003	სამსახურე	მიტლანი	პირა	მოწაიკა	0.88-დას.1.6-მდ. 4.0მ ²				14.46 მ	12.52 მ ²
003	სამსახურე	ლაინი	ბაჰი	მოწაიკა	მოწაიკა				17.54 მ	16.62 მ ²
004	ბაჰანი	მოწაიკა							3.37 მ	4.32 მ ²
004	მისაღები	ლაინი	ბაჰი	მოწაიკა	მოწაიკა				18.67 მ	18.53 მ ²
004	ს.წ.	მიტლანი	პირა	მოწაიკა	0.08-დას.1-მდ. 1.62მ ²				8.82 მ	4.41 მ ²
004	სამსახურე	მიტლანი	პირა	მოწაიკა	0.88-დას.1.6-მდ. 4.0მ ²				14.46 მ	12.52 მ ²
004	სამსახურე	ლაინი	ბაჰი	მოწაიკა	მოწაიკა				17.74 მ	17.22 მ ²
005	ბაჰანი	მოწაიკა							9.98 მ	5.03 მ ²
005	ს.წ.	მიტლანი	პირა	მოწაიკა	0.08-დას.1-მდ. 1.87მ ²				8.60 მ	4.06 მ ²
005	სამსახურე	მიტლანი	პირა	მოწაიკა	0.88-დას.1.6-მდ. 4.0მ ²				14.80 მ	13.05 მ ²
005	სამსახურე	ლაინი	ბაჰი	მოწაიკა	მოწაიკა				18.00 მ	18.00 მ ²
006	ბაჰანი	მოწაიკა							7.11 მ	26.98 მ ²
006	ს.წ.	მიტლანი	პირა	მოწაიკა	0.08-დას.1-მდ. 1.96მ ²				8.60 მ	4.06 მ ²
006	სამსახურე	მიტლანი	პირა	მოწაიკა	0.88-დას.1.6-მდ. 4.0მ ²				14.80 მ	13.05 მ ²
006	სამსახურე	ლაინი	ბაჰი	მოწაიკა	მოწაიკა				17.28 მ	15.84 მ ²
007	ბაჰანი	მოწაიკა							2.37 მ	4.63 მ ²
007	ს.წ.	მიტლანი	პირა	მოწაიკა	0.08-დას.1-მდ. 1.96მ ²				8.60 მ	4.06 მ ²
007	სამსახურე	მიტლანი	პირა	მოწაიკა	0.88-დას.1.6-მდ. 4.0მ ²				15.37 მ	13.31 მ ²
007	სამსახურე	ლაინი	ბაჰი	მოწაიკა	მოწაიკა				17.60 მ	16.80 მ ²
008	ს.წ.	მიტლანი	პირა	მოწაიკა	0.08-დას.1-მდ. 1.83მ ²				8.60 მ	4.06 მ ²
008	სამსახურე	მიტლანი	პირა	მოწაიკა	0.88-დას.1.6-მდ. 4.0მ ²				15.37 მ	13.31 მ ²
008	სამსახურე	ლაინი	ბაჰი	მოწაიკა	მოწაიკა				18.00 მ	18.00 მ ²
009	ს.წ.	მიტლანი	პირა	მოწაიკა	0.08-დას.1-მდ. 1.53მ ²				8.38 მ	4.04 მ ²
009	სამსახურე	მიტლანი	პირა	მოწაიკა	0.88-დას.1.6-მდ. 4.0მ ²				14.18 მ	11.84 მ ²
009	სამსახურე	ლაინი	ბაჰი	მოწაიკა	მოწაიკა				18.00 მ	18.00 მ ²
010	ს.წ.	მიტლანი	პირა	მოწაიკა	0.08-დას.1-მდ. 1.76მ ²				8.38 მ	4.04 მ ²
010	სამსახურე	მიტლანი	პირა	მოწაიკა	0.88-დას.1.6-მდ. 4.0მ ²				14.18 მ	11.84 მ ²
010	სამსახურე	ლაინი	ბაჰი	მოწაიკა	მოწაიკა				17.60 მ	16.80 მ ²
011	ს.წ.	მიტლანი	პირა	მოწაიკა	0.08-დას.1-მდ. 1.57მ ²				8.60 მ	4.06 მ ²
011	სამსახურე	მიტლანი	პირა	მოწაიკა	0.88-დას.1.6-მდ. 4.0მ ²				14.80 მ	13.05 მ ²
011	სამსახურე	ლაინი	ბაჰი	მოწაიკა	მოწაიკა				17.44 მ	16.32 მ ²
012	ს.წ.	მიტლანი	პირა	მოწაიკა	0.08-დას.1-მდ. 1.93მ ²				8.60 მ	4.06 მ ²
012	სამსახურე	მიტლანი	პირა	მოწაიკა	0.88-დას.1.6-მდ. 4.0მ ²				14.80 მ	13.05 მ ²
012	სამსახურე	ლაინი	ბაჰი	მოწაიკა	მოწაიკა				17.44 მ	16.32 მ ²
013	სამსახურე	ლაინი	ბაჰი	მოწაიკა	მოწაიკა				17.10 მ	15.30 მ ²
014	სამსახურე	ლაინი	ბაჰი	მოწაიკა	მოწაიკა				18.30 მ	18.90 მ ²
პირველი სართული სრულად							721.45 მ	1,906.32 მ ²	628.60 მ ²	

პირობითი აღნიშვნები:

ლაგვეთი:

კროქის დასახლება

სახლის დასახლება

ა.14

მეზრელები:

კომპანის დასახლება:

საქართველოს ოკუპირებული ტერიტორიებიდან იძულებით გადაადგილებულ პირთა, განსახლებისა და ლტოლვილთა სამინისტრო

ქ.რუსთავი, მ-12 მკ. რ-ში მდებარე ყოფილი მ-15 ბაბა-ბაღის ორსართულიანი შენობის სახსოვრებელ გინეზალ გადაკეთების პროექტი.
მისამართი : ქ.რუსთავი, დავით ბარჯის ქ.№43

სათავსოების მოპირკეთების უწყისი
მასშტაბი :
პროექტის სტატუსი

პროექტის ავტორი
მეზრელები
თ.დავლი
მ.ბაიანაშვილი

GeorgianHouse
Architecture Design Construction
შპს "ჯორჯიანჰაუსი"

არქიტექტურული ნაწილი

თარიღი : 30.04.2013

ქუჩა: პეივისი 17ა.
ქალაქი: თბილისი
ქვეყანა: საქართველო
საფოსტო კოდი: 0160

სათავსოების მოპირკეთების უწყისი

სათავსოების მოპირკეთების უწყისი

მომრე სართული	ნიტაკის	მოპირკეთებები				სიმაღლე	კარიმეტრი	კედლის ფართი	ფართი
		კედლები		ჭერი	კაფოლის კანელი კედლები				
		მიწისქვეშა	მოპირკეთება						
001	კოლი	ბეტონი	ბაჰი	ფიფი	3.00 მ	8.86 მ	20.08 მ ²	4.24 მ ²	
001	კორიდორი	ბეტონი	ბაჰი	ფიფი	3.00 მ	44.19 მ	118.04 მ ²	31.71 მ ²	
001	მისაღები	ლაინატი	ბაჰი	ფიფი	3.00 მ	31.05 მ	78.75 მ ²	33.59 მ ²	
001	ს.წ.	ბეტონი	ბაჰი	ფიფი	3.00 მ	8.05 მ	22.67 მ ²	3.59 მ ²	
001	საბარკულო	ბეტონი	ბაჰი	ფიფი	3.00 მ	12.50 მ	33.17 მ ²	9.77 მ ²	
001	საბარკულო	ლაინატი	ბაჰი	ფიფი	3.00 მ	14.40 მ	38.86 მ ²	11.96 მ ²	
002	კოლი	ბეტონი	ბაჰი	ფიფი	3.00 მ	8.90 მ	20.21 მ ²	4.27 მ ²	
002	კორიდორი	ბეტონი	ბაჰი	ფიფი	3.00 მ	44.19 მ	121.04 მ ²	31.71 მ ²	
002	მისაღები	ლაინატი	ბაჰი	ფიფი	3.00 მ	26.94 მ	70.35 მ ²	24.00 მ ²	
002	ს.წ.	ბეტონი	ბაჰი	ფიფი	3.00 მ	8.26 მ	23.30 მ ²	3.73 მ ²	
002	საბარკულო	ბეტონი	ბაჰი	ფიფი	3.00 მ	15.88 მ	40.63 მ ²	15.33 მ ²	
002	საბარკულო	ლაინატი	ბაჰი	ფიფი	3.00 მ	14.56 მ	39.35 მ ²	12.13 მ ²	
003	კოლი	ბეტონი	ბაჰი	ფიფი	3.00 მ	9.00 მ	23.50 მ ²	4.34 მ ²	
003	მისაღები	ლაინატი	ბაჰი	ფიფი	3.00 მ	26.14 მ	67.35 მ ²	23.47 მ ²	
003	ს.წ.	ბეტონი	ბაჰი	ფიფი	3.00 მ	8.26 მ	23.30 მ ²	3.73 მ ²	
003	საბარკულო	ბეტონი	ბაჰი	ფიფი	3.00 მ	15.48 მ	39.43 მ ²	14.72 მ ²	
003	საბარკულო	ლაინატი	ბაჰი	ფიფი	3.00 მ	19.96 მ	55.55 მ ²	18.22 მ ²	
004	კოლი	ბეტონი	ბაჰი	ფიფი	3.00 მ	8.56 მ	19.18 მ ²	4.03 მ ²	
004	მისაღები	ლაინატი	ბაჰი	ფიფი	3.00 მ	31.25 მ	79.35 მ ²	33.92 მ ²	
004	ს.წ.	ბეტონი	ბაჰი	ფიფი	3.00 მ	8.05 მ	22.67 მ ²	3.59 მ ²	
004	საბარკულო	ბეტონი	ბაჰი	ფიფი	3.00 მ	12.50 მ	33.17 მ ²	9.77 მ ²	
004	საბარკულო	ლაინატი	ბაჰი	ფიფი	3.00 მ	20.36 მ	56.75 მ ²	19.42 მ ²	
005	მისაღები	ლაინატი	ბაჰი	ფიფი	3.00 მ	27.55 მ	73.27 მ ²	27.01 მ ²	
005	ს.წ.	ბეტონი	ბაჰი	ფიფი	3.00 მ	7.11 მ	19.87 მ ²	3.11 მ ²	
005	საბარკულო	ბეტონი	ბაჰი	ფიფი	3.00 მ	14.76 მ	40.15 მ ²	9.48 მ ²	
005	საბარკულო	ლაინატი	ბაჰი	ფიფი	3.00 მ	14.56 მ	39.35 მ ²	12.13 მ ²	
006	მისაღები	ლაინატი	ბაჰი	ფიფი	3.00 მ	27.66 მ	73.62 მ ²	27.30 მ ²	
006	ს.წ.	ბეტონი	ბაჰი	ფიფი	3.00 მ	7.11 მ	19.87 მ ²	3.11 მ ²	
006	საბარკულო	ბეტონი	ბაჰი	ფიფი	3.00 მ	15.20 მ	41.47 მ ²	10.47 მ ²	
006	საბარკულო	ლაინატი	ბაჰი	ფიფი	3.00 მ	14.60 მ	42.46 მ ²	12.22 მ ²	
007	ს.წ.	ბეტონი	ბაჰი	ფიფი	3.00 მ	8.61 მ	24.35 მ ²	3.97 მ ²	
007	საბარკულო	ბეტონი	ბაჰი	ფიფი	3.00 მ	17.75 მ	46.26 მ ²	16.04 მ ²	
007	საბარკულო	ლაინატი	ბაჰი	ფიფი	3.00 მ	18.04 მ	47.12 მ ²	18.12 მ ²	
008	ს.წ.	ბეტონი	ბაჰი	ფიფი	3.00 მ	8.61 მ	24.35 მ ²	3.97 მ ²	
008	საბარკულო	ბეტონი	ბაჰი	ფიფი	3.00 მ	17.87 მ	46.61 მ ²	16.35 მ ²	
008	საბარკულო	ლაინატი	ბაჰი	ფიფი	3.00 მ	17.20 მ	49.96 მ ²	15.60 მ ²	
009	ს.წ.	ბეტონი	ბაჰი	ფიფი	3.00 მ	7.01 მ	19.57 მ ²	3.03 მ ²	
009	საბარკულო	ბეტონი	ბაჰი	ფიფი	3.00 მ	15.10 მ	41.17 მ ²	10.33 მ ²	
009	საბარკულო	ლაინატი	ბაჰი	ფიფი	3.00 მ	17.05 მ	46.81 მ ²	15.15 მ ²	
010	ს.წ.	ბეტონი	ბაჰი	ფიფი	3.00 მ	7.21 მ	20.17 მ ²	3.19 მ ²	
010	საბარკულო	ბეტონი	ბაჰი	ფიფი	3.00 მ	15.06 მ	41.05 მ ²	10.07 მ ²	
010	საბარკულო	ლაინატი	ბაჰი	ფიფი	3.00 მ	16.85 მ	46.21 მ ²	14.55 მ ²	
011	საბარკულო	ლაინატი	ბაჰი	ფიფი	3.00 მ	16.80 მ	48.76 მ ²	14.40 მ ²	
012	საბარკულო	ლაინატი	ბაჰი	ფიფი	3.00 მ	18.04 მ	47.12 მ ²	18.12 მ ²	
მომრე სართული სრულად						727.09 მ	1,945.09 მ ²	588.99 მ ²	
ყველა სართული სრულად						1,448.54 მ	3,851.41 მ ²	1,217.59 მ ²	

ბარე ფასადის საერთო ფართი 760 მ² შიშველი და შიშველი ღარი

შენიშვნა: სართულის საერთო ფართი 70 მ² შიშველი და შიშველი ღარი

სახსრების საერთო ფართი 826 მ²

სანთბინი დარბაზის საერთო სიგრძე 105 მ

სანთბინი დარბაზის საერთო სიგრძე 140 მ

პროექტი აღნიშნული:

ლაგები:

პროექტის დასახელება

ნახაზის დასახელება

ა.15

შენიშვნები:

კომპანის დასახელება:

საქართველოს ოკუპირებული ტერიტორიებიდან იძულებით გადაადგილებულ პირთა, განსახლებისა და ლტოლვილთა სამინისტრო

ქ.რუსთავი, მ-12 მ.პ. რ.წ-ში მდებარე ყოფილი მ-15 ბაზა-ბაღის ორსართულიანი შენობის სახსრების განახლებას და რეკონსტრუქციას. მისაბარტი: ქ.რუსთავი, დავით ბარჯაქის ქ.№43

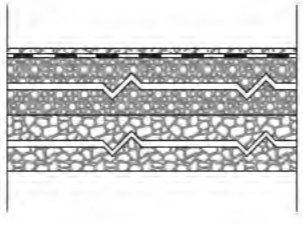
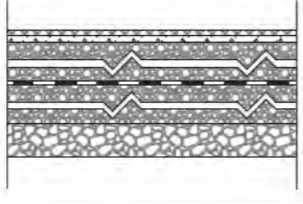
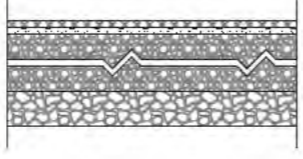
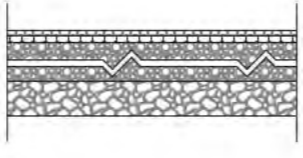
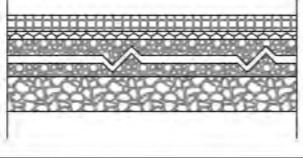
სათავსოების მოპირკეთების უწყისი
მასშტაბი: 1:114.45
პროექტის სტატუსი

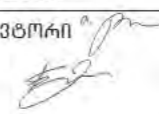

პროექტის ავტორი: თ.ღვალის
შეასრულა: ნ.ბარჯაქიძე
თარიღი: 30.04.2013

GeorgianHouse
Architecture Design Construction
შპს "ჯორჯიანჰაუსი"

ქუჩა: ვაჟინის 17ა.
ქალაქი: თბილისი
ქვეყანა: საქართველო
საფოსტო კოდი: 0160

ნიტაჟის სპეციფიკაცია

№	სათავეს ნომერი ექსპლიკაციის მიხედვით	ნიტაჟის სქემა	ნიტაჟის ელემენტები და მათი სისქე მმ-ში	ნიტაჟის ფართობი მ ²
1.			1. ლამინირებული პარკეტი - 8მმ 2. ლამინატის საფენი - 2მმ 3. ქვიშა-საფენის მომჭიმი - 40მმ 4. რკინაბეტონის ფილა	684.11 m²
2.			1. ბეტონი 1 - 8მმ 2. ნებო-საფენი - 2მმ 3. ქვიშა-საფენის მომჭიმი - 30მმ 4. კილროიზოლაცია ორი ფენა ლინკროლი 5. ქვიშა-საფენის მომჭიმი - 20მმ 6. რკინა-ბეტონის ფილა	84.42 m²
3.			1. ბეტონი 2- 8მმ 2. ნებო-საფენი - 2მმ 3. ქვიშა-საფენის მომჭიმი - 40მმ 4. რკინა-ბეტონის ფილა	292.14 m²
4.			1. ბეტონი 3 - 8მმ 2. ნებო-საფენი - 2მმ 3. ქვიშა-საფენის მომჭიმი - 40მმ 4. რკინა-ბეტონის ფილა	116.46 m²
			1. მოზაიკური ფილა - 20მმ 3. ქვიშა-საფენის მომჭიმი - 20მმ 4. რკინა-ბეტონის ფილა	40.46 m²
სულ:				1,217.59m²
5.			ბეტონის სარინელი	129.7 m²

პროექტი ავტორი:	ლაგვეტი:	პროექტის დასახელება	ნახაზის დასახელება	ა.16	შემსრულებელი:	კომპანიის დასახელება:
	საქართველოს ოკუპირებული ტერიტორიებიდან იძულებით გადაადგილებულ პირთა, განსახლებისა და ლტოლვილთა სამინისტრო	ქ.რუსთავი, მ-12 მკ. რ6-ში მდებარე ყოფილი მ-15 ბაზა-ბაღის ორსართულიანი შენობის სასწოვრებელ გინებად გადაკეთების პროექტი.	ნიტაჟის სპეციფიკაცია		პროექტის ავტორი შეასრულა	თ.ღვალის ნ.მანუჩაძე
		მისამართი : ქ.რუსთავი, ღვინო ბარჯის ქ.№4ა	მასშტაბი :			
			პროექტის სტატუსი			შპს "ჯორჯიანჰაუსი"
			არქიტექტურული ნაწილი		თარიღი : 30.04.2013	ქუჩა: ვეიკის 17ა. ქალაქი: თბილისი ქვეყანა: საქართველო საფოსტო კოდი: 0160

არსებული მდგომარეობის ამსახველი ფოტო მასალა



არსებული მდგომარეობის ამსახველი ფოტო მასალა



პირობითი აღნიშვნები:	დაგეგმეთ:	პროექტის დასახელება	ნახაზის დასახელება	ა.17	შემსრულებლები:	კომპანიის დასახელება:
	საქართველოს ოკუპირებული ტერიტორიებიდან იძულებით გადაადგილებულ პირთა, განსახლებისა და ლტოლვილთა სამინისტრო	ქ.რუსთავი, შა-12 მკ. რ6.-ში მდებარე ყოფილი შა-15 ბაბა-ბაღის ორსართულიანი შენობის სასწოვრებელ ბინებზე გადაკეთების პროექტი. მისამართი : ქ.რუსთავი, დავით ბარჯაქის ქ.№43	არსებული მდგომარეობის ამსახველი ფოტო მასალა მასშტაბი : პროექტის სტატუსი		პროექტის ავტორი თ.ღვალის შეასრულა თარიღი : 30.04.2013	GeorgianHouse Architrcure Design Conctruction შპს "ჯორჯიანჰაუს" ქუჩა: ვეკინის 17ა. ქალაქი: თბილისი ქვეყანა: საქართველო საფოსტო კოდი: 0160
			არქიტექტურული ნაწილი			

რანდერები



პირობითი აღნიშვნები:	ლაგვეთი:	პროექტის დასახელება	ნახაზის დასახელება	ა.18	შემსრულებლები:	კომპანიის დასახელება:
	საქართველოს ოკუპირებული ტერიტორიებიდან იძულებით გადაადგილებულ პირთა, განსახლებისა და ლტოლვილთა სამინისტრო	ქ.რუსთავი, შა-12 შპ. რგ.-ში მდებარე ყოფილი შა-15 ბაბა-ბაღის ორსართულიანი შენობის სასწრაფოდ ბინებად გადაკეთების პროექტი. მისამართი : ქ.რუსთავი, დავით ბარჯაქის ქ.№43	რანდერები მასშტაბი : 1:2.50		პროექტის ავტორი <i>თ.ღვალის</i> შეასრულა <i>გ.გაბრიელიანი</i>	GeorgianHouse Architecture Design Construction შპს "ჯორჯიანჰაუსი"
			პროექტის სტატუსი		თარიღი : 30.04.2013	ქუჩა: ვეკინის 17ა. ქალაქი: თბილისი ქვეყანა: საქართველო საფოსტო კოდი: 0160
			არქიტექტურული ნაწილი			