

განმარტებითი ბარათი

ობიექტის დასახელება: კახეთის რეგიონი, თელავის რაიონი, **სოფ. ფშაველის** საჯარო სკოლა.

წინამდებარე სამშენებლო ობიექტის საპროექტო-სახარჯთაღრიცხვო დოკუმენტაცია მომზადებულია საქართველოს განათლებისა და მეცნიერების სამინისტროს დაკვეთის საფუძველზე და შედგენილია საქართველოში მოქმედი “სამშენებლო ნორმების და წესების” და მშენებლობის შემფასებელთა კავშირის “სამშენებლო რესურსების კავშირის” მიმდინარე წლის კვარტლის ფასების მიხედვით.

ობიექტის მოწყობის სამუშაოების ჩამონათვალი:

1. **დემონტაჟი** - სავალდებულოა სამუშაოები განხორციელდეს “შრომის დაცვა და უსაფრთხოება”-ს გათვალისწინებით. ქანობიანი სახურავის დემონტაჟისას სამშენებლოდ გამოსადეგი მასალა გადარჩეულ და საჭიროების შემთხვევაში გამოყენებულ იქნას. სახურავის რბილი გადახურვის, კედლებიდან ნაღესის, იატაკებიდან ფენილის დემონტაჟი განხორციელდეს სრულად კონსტრუქციამდე. სამშენებლო ნაგავი დემონტაჟისთანავე სამშენებლო ნაგავსაყრელზე უნდა იქნას გატანილი;
2. **სახურავი** - მოწყობის სამუშაოები განხორციელდეს მოწოდებული დეფექტური აქტის, კვანძების, დეტალების და შესაბამისი სპეციფიკაციების მიხედვით (დანართი);
3. **კარ-ფანჯარა, საცრემლე, რაფა** - მოწყობის სამუშაოები განხორციელდეს მოწოდებული დეფექტური აქტის, ნახაზებისა და შესაბამისი სპეციფიკაციების მიხედვით (დანართი);
4. **ფასადი** - მოწყობის სამუშაოები განხორციელდეს მოწოდებული დეფექტური აქტის მიხედვით.
5. **შრომის დაცვა და უსაფრთხოება** – გათვალისწინება სავალდებულოა.

ფერები შეთანხმდეს დამკვეთთან.

შესრულებული სამშენებლო სამუშაოები უნდა შეესაბამებოდეს საქართველოში მოქმედ სამშენებლო ნორმებს და წესებს.

შემსრულებელი
ირაკლი ვაჩნაძე 

საგანმანათლებლო და სამეცნიერო ინფრასტრუქტურის განვითარების სააგენტო

ობიექტის დასახელება: **თელავის მუნიციპალიტეტი, სოფ. ფშაველის საჯ. სკოლა**

შენობის მოწყობის სამუშაოები

საფუძველი: დეფექტური აქტი

სახარჯთაღრიცხვო ღირებულება -

მათ შორის ხელფასი -

№	შიფრი, სორმ. № რესურს. კოდი	ს ა მ უ შ ა ო თ ა დასახელება	განხ.	სულ	მასალა		ხელფასი		სამშენებლო		ჯამი	შენიშვნა
					ერთ. ფასი	სულ	ერთ. ფასი	სულ	ერთ. ფასი	სულ		
1	2	3	4	5	6	7	8	9	10	11	12	
		1. დემონტაჟის სამუშაოები										
1		ასპეცტოცემენტის სახურავის მოხსნა	კვ.მ.	792.00								იხ. დანართი
2		კარის ბლოკის დემონტაჟი	კვ.მ.	12.50								
3		ფანჯრის რაფის დემონტაჟი	გრძ.მ.	85.95								
4		ფანჯრის ბლოკის დემონტაჟი	კვ.მ.	178.62								
5		შენობის გასუფთავება სამშენებლო ნაგვისაგან	ტონა	16.41								
6		ნაგვის დატვირთვა ავტოთვითმ. ხელით	ტონა	16.41								
7		სამშენებლო ნაგვის ტრანსპორტირება	ტონა	16.41								
		ჯამი				-		-		-	-	
		ზედნადები ხარჯები	%			-		-		-	-	
		ჯამი				-		-		-	-	
		მოგება	%			-		-		-	-	
		ჯამი 1				-		-		-	-	
		2. სამშენებლო სამუშაოები										
		კედლები										
1		კარ-ფანჯრების ფერდობის გაჯის ხსნარით ლესვა	კვ.მ.	70.80								
2		კარ-ფანჯრების ფერდობის შელესვა ცემენტის ხსნარით (გარე)	გრძ.მ.	283.20								
		კარ-ფანჯრები										
1		მაგარი ხის ჯიშის კარის მოწყობა	კვ.მ.	12.50								იხ. დანართი
		საკეტი	კომპლ	4.00								
2		მეტალოპლასმასის ფანჯრის მოწყობა	კვ.მ.	178.62								იხ. დანართი
3		ხის რაფის მოწყობა დამუშავება და შეღებვა	კვ.მ.	25.80								
4		მოთუთიებული თუნუქის საცრემლეების მოწყობა სისქით 0.55მმ	კვ.მ.	25.80								იხ. დანართი
5		ხის კარის დამუშავება და შეღებვა ზეთოვანი საღებავით 2 ჯერ	კვ.მ.	30.00								
		სახურავი										
1		ხის ნივნივების მოწყობა	კუბ.მ.	2.00								იხ. დანართი
2		ხის ნივნივების ცეცხლდაცვა	კუბ.მ.	2.00								
3		ხის ფიცრებით მოლარტყვა სისქით 40მმ ჩამოგანული	კვ.მ.	250.00								იხ. დანართი
4		ხის მოლარტყვის ცეცხლდაცვა	კვ.მ.	250.00								


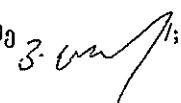
საგანმანათლებლო და სამეცნიერო ინფრასტრუქტურის განვითარების სააგენტო

1	2	3	4	5	6	7	8	9	10	11	12
5		ხის მოღარტყვის ანტისეპტირება	კვ.მ.	250.00							
6		გოფირებული მოთუთიებული თუნუქის სახურავის მოწყობა სისქით 0.55მმ	კვ.მ.	792.00							
7		შუბლის შეფიცვრა	კვ.მ.	52.40							
8		შუბლის შეფიცვრის შეღებვა ზეთოვანი საღებავით	კვ.მ.	52.40							
		ჯამი				-		-		-	
		ზედნადები ხარჯები	%			-		-		-	
		ჯამი				-		-		-	
		მოგება	%			-		-		-	
		ჯამი 2				-		-		-	
		1+2 თავების ჯამი									
		მასალების ტრანსპორტი	%								
		ჯამი									
		გაუთვალისწინებელი ხარჯები	%	5.00							
		ჯამი									
		დღგ	%	18.00							
		სულ									

შენიშვნა : საქართველოს მთავრობის 2012წ. 8 მაისის № 171 დადგენილების თანახმად, სახარჯთაღრიცხვო ღირებულებაში გათვალისწინებული უნდა იქნას ლევან სამხარაულის სახელობის სასამართლო ექსპერტიზის ეროვნული ბიუროს მომსახურების ტარიფი

სსიპ ლევან სამხარაულის სახ. სასამართლო ექსპერტიზის ეროვნული ბიურო. შესრულებული ან შესასრულებელი სამუშაოების ღირებულება /პუნქტი 137/	%				
სულ					

შემსრულებლები:

 / ი. ვაჩნაძე  / გ. ციციშვილი



მ.წ.ს. (უძრავი ქონება) საკუთრების კოდი N 53.16.43.006

ამონაწერი საჯარო რეესტრიდან

განცხადების რეგისტრაცია
N 882011177934 - 14/04/2011 17:27:59

მიწხადების თარიღი
20/04/2011 13:09:57

საკუთრების განყოფილება

პინა	სიქვორი	კვარტალი	ნაკვეთი	ნაკვეთის საკუთრების ტიპი/საკუთრება
53	16	43	006	ნაკვეთის უფლებით არასასოფლო საშენობო დასახლებული ფართობი: 21707,00 კვ.მ. ნაკვეთის წინა ნომერი: 53.16.23.009; შენობა-ნაგებობის ჩამონათვალი: N1, N2, N3, N4, N5, N6 სხვა ფართობი/გამწევის ფართობი: N1-632,1 კვ.მ.; N2-656,6 კვ.მ.; N3-219,8 კვ.მ.; N4-15,6 კვ.მ.; N5-40,2 კვ.მ.; N6-66,6 კვ.მ.

მისამართი: თელავი, სოფელი ფშაველი

მესაკუთრის განყოფილება

განცხადების რეგისტრაცია : ნომერი 532084002089 , თარიღი 27/08/2004

უფლების დამატარებელი პირი/კატეგორია:

- საჩუქრით მოწმობა N8/977, ქ. თელავის ტექნიკური მაგისტრატის ბიურო
- ეწონა-დახსიაობა N2612, დამოწმების თარიღი: 26/08/2004, ქ. თელავის ტექნიკური მაგისტრატის ბიურო

მესაკუთრები:
სახელმწიფო

მესაკუთრე:
სახელმწიფო

აღწერა:

იპოთეკა

საგადასახლო გირავნობა:

რეგისტრირებული არ არის

სარგებლობა

განცხადების
რეგისტრაცია
ნომერი
532006003970
თარიღი 06/11/2006

უზურჯუკუარი: თელავის რაიონის სოფელ ფშავლის სამუდამო საჯარო სკოლა,
მესაკუთრე: სახელმწიფო
საგანი: 21707 კვ.მ. მიწის ფართი და მასზე განთავსებული შენობა-ნაგებობა განიხილების
ფართი N1-632.1 კვ.მ.; N2-656.6 კვ.მ.; N3-219.8 კვ.მ.; N4-15.6 კვ.მ.; N5-40.2 კვ.მ.; N6-
66.8 კვ.მ.;
ხელშეკრულების დადების თარიღი: 16/10/2006;
ხელშეკრულების მოქმედების ვადა: 2006 წლის 16 თებერვლიდან ევალი;
უსასყიდლო უზურჯუკის ხელშეკრულება N22/ს.ს.ს.პ., რეგისტრის ნომერი N17476,
დამოწმების თარიღი 30/10/2006, ნოტარიუსი ე. ბერიბაშვილი

ვალიებულება

ყვავილა/კრძალვა:
რეგისტრირებული არ არის
ზოგადი რეგისტრირება:
რეგისტრირებული არ არის

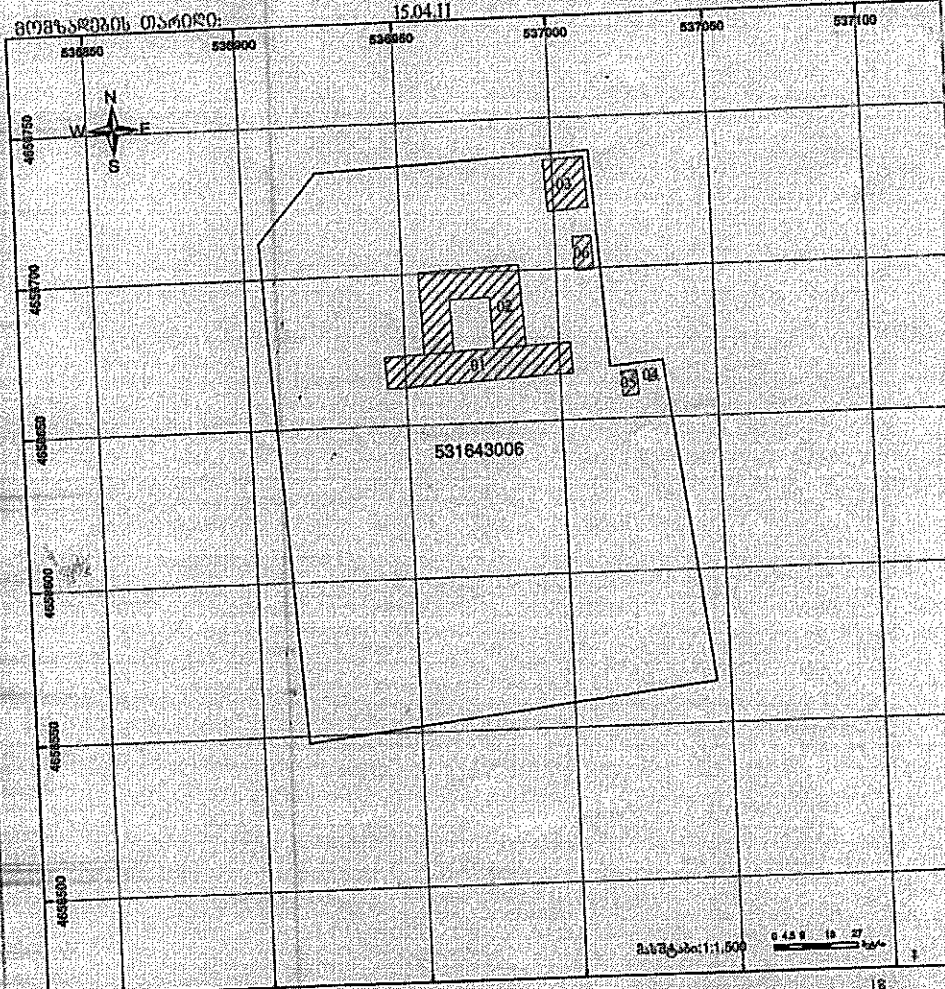
*უმაღლესი ბრის მიერ 2 წლით ევალი საკუთრებაში არებული მატერიალური ბუნების რეალიზაციას, აგრეთვე სავალდებულო წესის
განხორციელება 1000 ლარის ან მეტი ღირებულების ქონების ხელშეკრულებების განხორციელებაში განხორციელება განხორციელება საინფორმაციო წესის
მიხედვით წესის 1 პარაგრაფში მის შესახებ აღნიშნული უმაღლესი ბრის ანაბე ვადაში წარუდგინა დეკლარაციის სავალდებულო ორგანო. აღნიშნული
ვალიებულების შეესრულება ვადაში აღნიშნული სავალდებულო ნაპრობადად ვადაში, რაც იქნება მის შესახებ განხორციელების სავალდებულო
კოდექსის XVIII თავის მიხედვით.*
ინფორმაცია გეოგრაფიული საზღვრების შესახებ, შესაძლებელია საინფორმაციო საშუალებით მიიღოს განიხილეთ ვალდებულება
წარმოადგინოთ განხორციელება: <http://public.reestr.gov.ge> ან დეკლარაციის ნომერი: 25 15 27; 895 33 71 91; შექმნილია ინფორმაციის მისაღებად შეგიძლიათ
მეზღვრულ, უმაღლესი ბრის მიერ სავალდებულო საინფორმაციო საშუალებით ან "ღებვისი ბრის" ნებისმიერ ფონზე.



საქართველოს იუსტიციის სამინისტრო
საჯარო რეგისტრის ეროვნული სააგენტო

საპარტო ბეჭედი

მიწის ნაკვეთის საპარტო კოდი: 53 16 43 006
 განცხადების რეგისტრაციის ნომერი: 882011177934
 მიწის ნაკვეთის ფართობი: 21707 კვ.მ.
 მანქანის რეგისტრაცია: არასასაქონლო-სამეზობლო



	გეგმვა-საგეგმარო პროექტის ნიშნები/საგეგმარო ნიშნები		გზა		საზღვრო ნიშნები		მიწის ნაკვეთის საზღვარი
	გზის ნიშნები/საგეგმარო ნიშნები		გზის ნიშნები		საზღვრო ნიშნები		მიწის ნაკვეთის საზღვარი

საჯარო რეგისტრის ეროვნული სააგენტოს მისამართი: 0102, ვ. ნაჭყალიძის ქ. 3 ბინა; (995 32) 91 04 33; ფაქსი (995 32) 91 03 41
 თბილისის საქართველოს სახელმწიფო უნივერსიტეტი, ქ. თბილისი, 2100 ბინის კ. 29 35

WWW.GBCI.GE